

Logros y avances del PO FSE Galicia 2007-2013

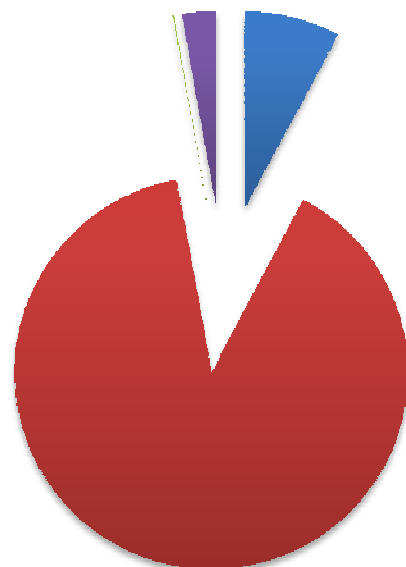
Ejecución anualidades 2007-2014

Comité de seguimiento Año 2014

12/05/2015

Certificación

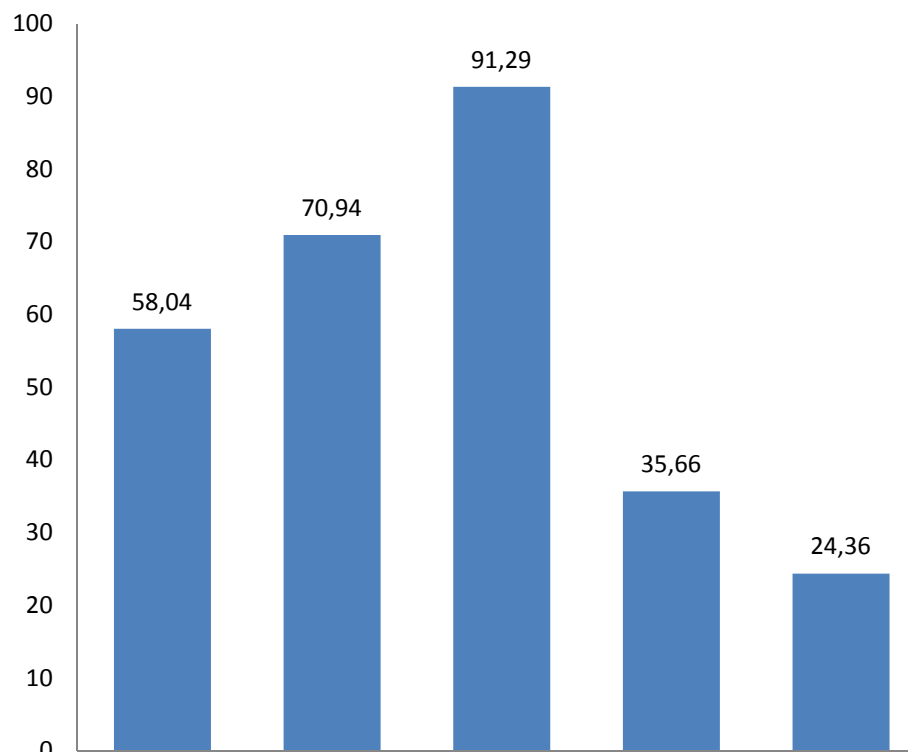
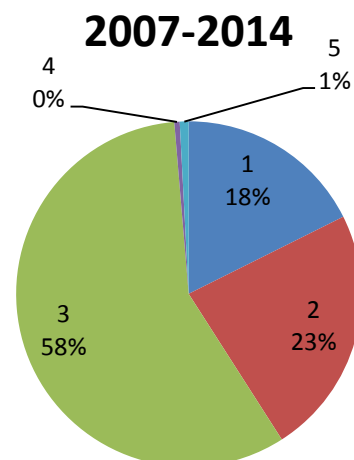
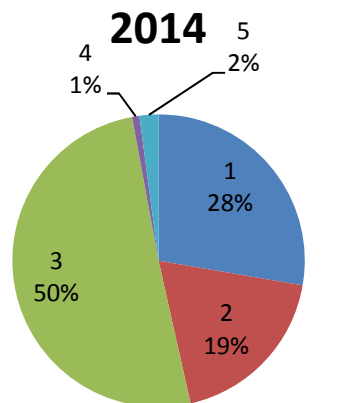
Eje Prioritario / Tipo de gasto (*)	Año 2014 (Informe anual)			
	Gasto total	% previsto	Ayuda FSE	% Previsto
A1-ESPÍRITU EMPRESARIAL Y ADAPTABILIDAD	0	0,0	0	0,0
A2-EMPLEABILIDAD, INCLUSIÓN SOCIAL E IGUALDAD ENTRE HOMBRES Y MUJERES	2.081.954,64	1,86	1.665.563,71	1,86
A3-AUMENTO Y MEJORA DEL CAPITAL HUMANO	23.868.030,25	11,06	19.094.425,78	11,06
A4-PROMOVER LA COOPERACIÓN TRANSNACIONAL E INTERREGIONAL	28.761,88	0,58	23.009,34	0,58
A5-ASISTENCIA TÉCNICA	737.962,81	6,29	590.346,24	6,29
Total	26.716.679,38	5,96	21.373.345,07	5,96



- A2-EMPLEABILIDAD, INCLUSIÓN SOCIAL E IGUALDAD ENTRE HOMBRES Y MUJERES
- A3-AUMENTO Y MEJORA DEL CAPITAL HUMANO
- A4-PROMOVER LA COOPERACIÓN TRANSNACIONAL E INTERREGIONAL
- A5-ASISTENCIA TÉCNICA

Ejecución financiera

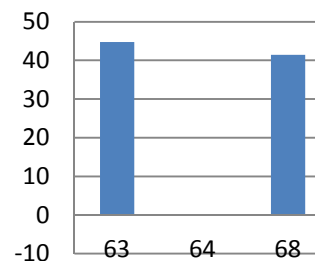
EJE	MEDIDA	AYUDA			
		2014	TOTAL 2007-2014	PREVISION 2007-2014	% / Previsto
1	62	1.527.197	5.258.089	12.248.672	42,93
1	63	9.676.703	21.610.735	30.263.816	71,41
1	64	-8.498	6.817.877	8.992.069	75,82
1	68	5.961.700	14.375.889	31.300.775	45,93
Total	1	17.157.102	48.062.591	82.805.332	58,04
2	65	217.173	1.241.239	2.189.796	56,68
2	66	4.084.635	29.721.367	40.048.512	74,21
2	69	3.337.626	10.888.757	21.122.707	51,55
2	70	-17.902	1.534.359	2.159.913	71,04
2	71	4.024.695	19.436.128	23.325.542	83,33
2	80	0	864.964	923.788	93,63
Total	2	11.646.226	63.686.815	89.770.258	70,94
3	72	15.498.450	74.173.002	76.777.194	96,61
3	73	14.073.206	69.904.471	77.328.386	90,40
3	74	1.783.716	13.479.703	18.488.954	72,91
Total	3	31.355.372	157.557.175	172.594.534	91,29
4	80	513.046	1.409.324	3.951.652	35,66
Total	4	513.046	1.409.324	3.951.652	35,66
5	85	791.943	1.488.004	5.795.017	25,68
5	86	504.220	796.940	3.585.019	22,23
Total	5	1.296.163	2.284.944	9.380.036	24,36
TOTAL		61.967.909	273.000.848	358.501.812	76,15



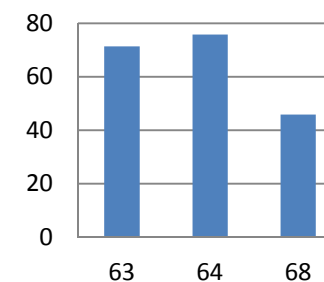
1-Espíritu empresarial y adaptabilidad

EJE	MEDIDA	AYUDA			% / Previsto
		2014	TOTAL 2007- 2014	PREVISION 2007-2014	
1	62	1.527.197	5.258.089	12.248.672	42,93
1	63	9.676.703	21.610.735	30.263.816	71,41
1	64	-8.498	6.817.877	8.992.069	75,82
1	68	5.961.700	14.375.889	31.300.775	45,93
Total	1	17.157.102	48.062.591	82.805.332	58,04

2014/TOTAL 2007-
2014



%/ Previsto



Actuaciones más representativas con certificación en 2014

TP 1.62

- ✓ Iniciativas emprendedoras y de empleo
- ✓ Actividades de fomento del emprendimiento empresarial y de consolidación y mejora de la gestión empresarial

TP 1.63

- ✓ Incentivos para la contratación indefinida, y las transformación de contratos temporales en indefinidos de mujeres, jóvenes, mayores, inmigrantes, personas con discapacidad y trabajadores en riesgo de exclusión social

✓ TP 1.68

- ✓ Promoción del empleo autónomo

Logros obtenidos con ejecución acumulada 2014

realización

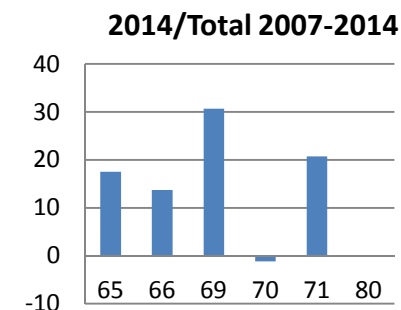
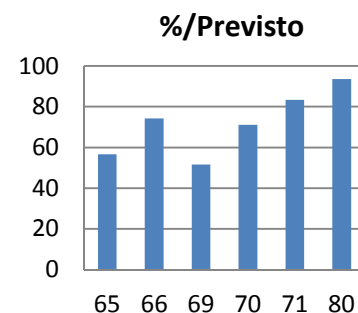
- ✓ 130.718 participaciones (113%)
- ✓ 15.308 empresas beneficiadas (134,13%)

Resultado

- ✓ 47.520 empresas creadas por hombres y mujeres (100,58%)

2-Empleabilidad, inclusión social e igualdad entre hombres y mujeres

EJE	MEDIDA	AYUDA			
		2014	TOTAL 2007-2014	PREVISION 2007-2014	% / Previsto
2	65	217.173	1.241.239	2.189.796	56,68
2	66	4.084.635	29.721.367	40.048.512	74,21
2	69	3.337.626	10.888.757	21.122.707	51,55
2	70	-17.902	1.534.359	2.159.913	71,04
2	71	4.024.695	19.436.128	23.325.542	83,33
2	80	0	864.964	923.788	93,63
Total	2	11.646.226	63.686.815	89.770.258	70,94



Actuaciones más representativas con certificación en 2014

TP 2.65.

✓ Fomento de RSE e implantación de planes de igualdad en PYMES

TP 2.66

✓ Incentivos a la contratación por cuenta ajena para favorecer la inserción de personas desempleadas con especiales dificultades

✓ Servicios de Información, Orientación y Asesoramiento para la Búsqueda de Empleo (IOBE)

TP 2.69

✓ Programas de ayuda e información especializada a mujeres

✓ Ayudas al fomento de la conciliación y la corresponsabilidad

TP 2.70

✓ Programa de atención a mujeres inmigrantes en situación de prostitución y/o trata con fines de explotación sexual

✓ TP 2.71

✓ Itinerarios Personalizados de Inserción Laboral (IPIS), y actuaciones complementarias

✓ Equipos de atención al colectivo de personas "sin techo" en colaboración con Cruz Roja Galicia

✓ Incentivos a las empresas de inserción laboral

Logros obtenidos con ejecución acumulada 2014

realización

✓ 360.745 participaciones (85,19%)

✓ 9.143 empresas beneficiadas (103,90%)

resultado

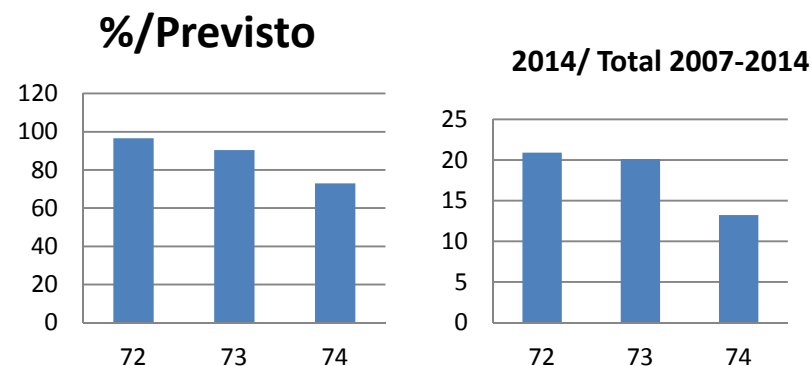
✓ 320 personas inmigrantes contratadas (95,81%)

✓ 2.159 personas con discapacidad contratadas (85,67%)

✓ 6.140 personas en riesgo de exclusión contratadas (100,10%)

3-aumento y mejora del capital humano

EJE	MEDIDA	AYUDA			
		2014	TOTAL 2007-2014	PREVISION 2007-2014	% / Previsto
3	72	15.498.450	74.173.002	76.777.194	96,61
3	73	14.073.206	69.904.471	77.328.386	90,4
3	74	1.783.716	13.479.703	18.488.954	72,91
Total	3	31.355.372	157.557.175	172.594.534	91,29



actuaciones más representativas con certificación en 2013

TP 3.72

- ✓Curso 2012-2013 FP
 - Ciclos form. familias prof.informática y electricidad y electrónica*
 - Ciclos formativos modulares restantes familias profesionales*
- ✓Cursos específicos en materia de protección civil, incluida formación de formadores
- ✓Becas de prácticas para recién titulados en especialidades forestales y afines

TP 3.73

- ✓Programas de cualificación profesional inicial (PCPI)
- ✓Medidas de orientación, refuerzo y apoyo al alumnado con dificultades

TP 3.74

- ✓Formación de investigadores extinguido PGIDIT
- ✓Estancias de investigación en centros situados fuera de la C.A. para investigadores PLAN I2C
- ✓Becas pre doctorales+

logros obtenidos con ejecución acumulada 2013

realización

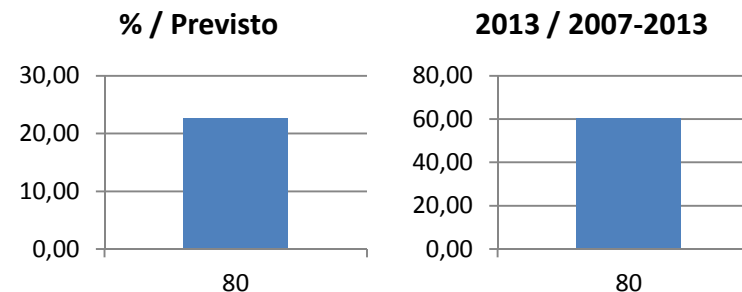
- ✓144.133 participaciones (82,73%)

resultado

- ✓41.751 alumnos que han participado en acciones de refuerzo, orientación y apoyo que permanecen en el sistema educativo y/o han superado la ESO (82,43%)

4-promover la cooperación transnacional e interregional

EJE	MEDIDA	AYUDA			
		2014	TOTAL 2007-2014	PREVISION 2007-2014	% / Previsto
4	80	513.046	1.409.324	3.951.652	35,66
Total	4	513.046	1.409.324	3.951.652	35,66



actuaciones más representativas con certificación en 2013

TP 4.80

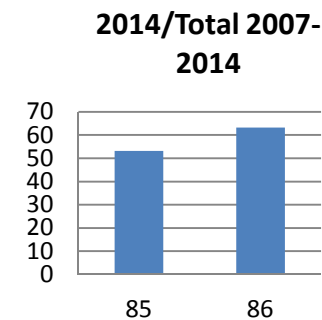
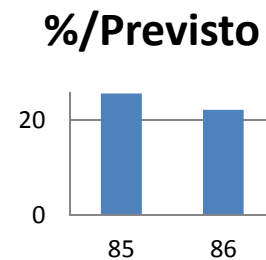
- ✓ Red de centros de desarrollo cooperativo
- ✓ Ayudas para asociaciones de cooperativas y sociedades laborales
- ✓ Red transregional de la TRSE
- ✓ Proyecto SYMBIOS

logros obtenidos con ejecución acumulada 2013

- ✓ 8 redes o asociaciones creadas (100%)

5-asistencia técnica

EJE	MEDIDA	AYUDA			
		2014	TOTAL 2007-2014	PREVISION 2007-2014	% / Previsto
5	85	791.943	1.488.004	5.795.017	25,68
5	86	504.220	796.940	3.585.019	22,23
Total	5	1.296.163	2.284.944	9.380.036	24,36



actuaciones más representativas con certificación en 2013

TP 5.85

✓ Actuaciones de verificación y control del P.O.

TP 5.86

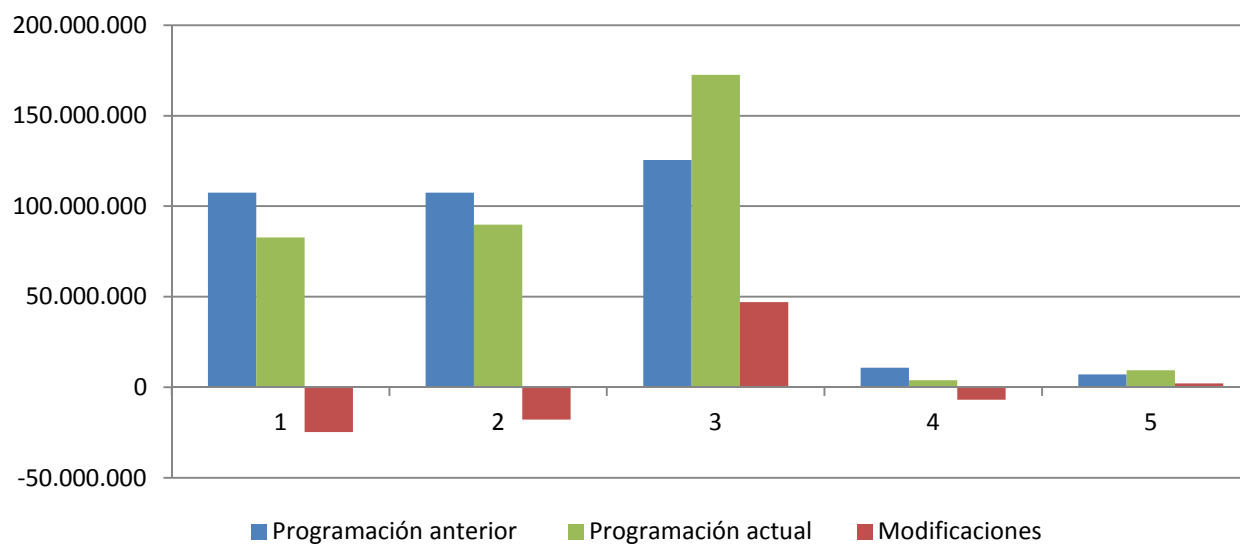
✓ Acciones de información y publicidad

Previsiones de ejecución

Eje Prioritario / Tipo de gasto (*)	DECLARADO AG (1)		COMPROMETIDO (2)		PAGADO SIN DECLARAR (3)		(1 + 2 + 3)		Previsión 2007- 2014
	Gasto total	% Previsto	Gasto total	% Previsto	Gasto total	% Previsto	Gasto total	% Previsto	Gasto total
A1-ESPÍRITU EMPRESARIAL Y ADAPTABILIDAD	48,06	44,69	80,32	77,60	19,00	18,35	159,39	153,99	82,8
A2-EMPLEABILIDAD, INCLUSIÓN SOCIAL E IGUALDAD HOMBRES Y MUJERES	63,69	59,22	38,26	34,09	17,45	15,55	135,32	120,59	89,8
A3-AUMENTO Y MEJORA DEL CAPITAL HUMANO	157,56	125,57	50,62	23,46	9,58	4,44	257,15	119,19	172,6
A4-PROMOVER LA COOPERACIÓN TRANSNACIONAL E INTERREGIONAL	1,40	13,10	3,70	74,82	1,37	27,77	6,83	138,25	4,0
A5-ASISTENCIA TÉCNICA	2,28	31,87	0,72	6,15	0,69	0,59	3,65	31,10	9,4
Total P.O.	273,00	76,15	173,61	38,74	47,47	10,59	562,33	125,48	358,5

Reprogramación

Ejes	Programación actual		Variación programación (-)	Variación programación (+)	Ayuda FSE reprogramada propuesta
	Ayuda FSE	Tasa cof. (%)			
1	107.550.544	80	-24.745.212		82.805.332
2	107.550.544	80	-17.780.286		89.770.258
3	125.475.634	80		47.118.900	172.594.534
4	10.755.054	80	-6.803.402		3.951.652
5	7.170.036	80		2.210.000	9.380.036
Total	358.501.812		-49.328.900	49.328.900	358.501.812





XUNTA DE GALICIA

CONSELLERÍA DE FACENDA
Dirección Xeral de Proxectos e Fondos Europeos

Comité de Seguimiento