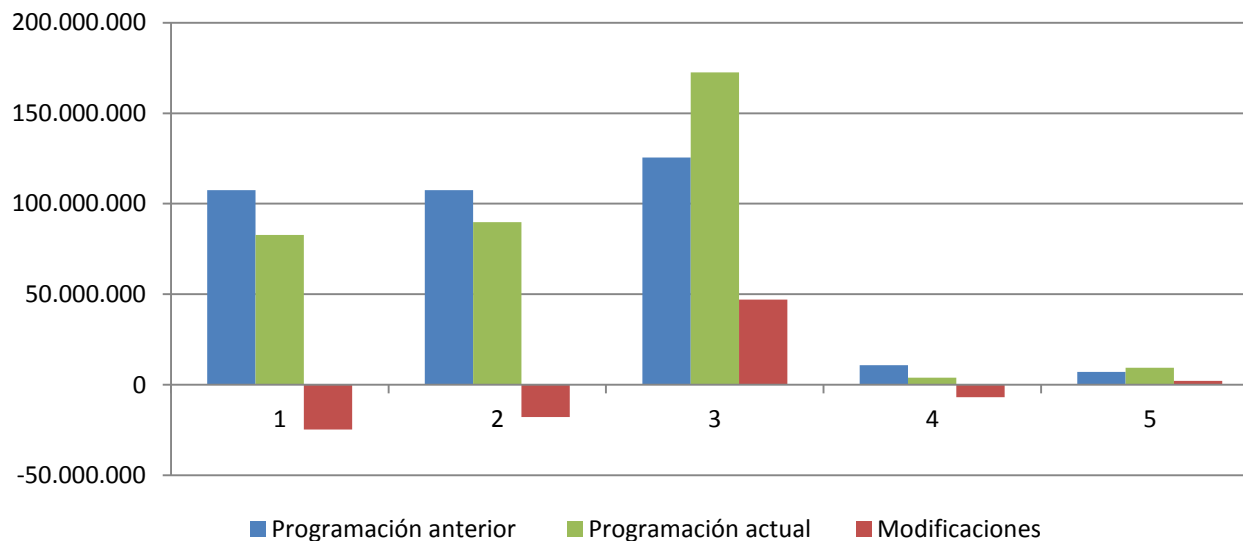


# Logros y avances del Programa Operativo FSE Galicia 2007-2013 Año 2013

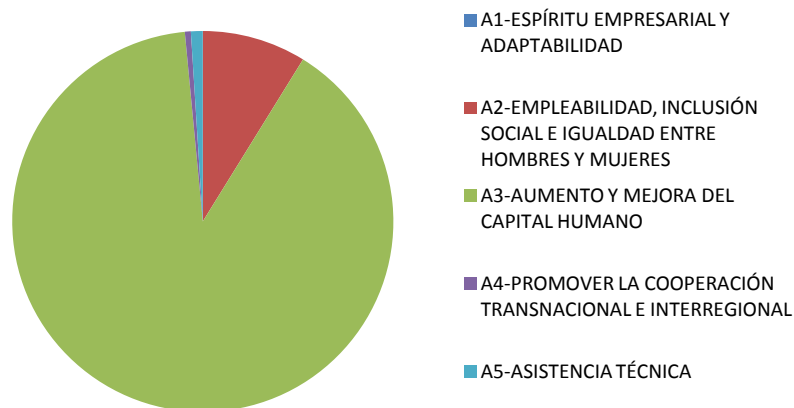
## Reprogramación

Ejes	Programación actual		Variación programación (-)	Variación programación (+)	Ayuda FSE reprogramada propuesta
	Ayuda FSE	Tasa cof. (%)			
1	107.550.544	80	-24.745.212		82.805.332
2	107.550.544	80	-17.780.286		89.770.258
3	125.475.634	80		47.118.900	172.594.534
4	10.755.054	80	-6.803.402		3.951.652
5	7.170.036	80		2.210.000	9.380.036
<b>Total</b>	<b>358.501.812</b>		<b>-49.328.900</b>	<b>49.328.900</b>	<b>358.501.812</b>



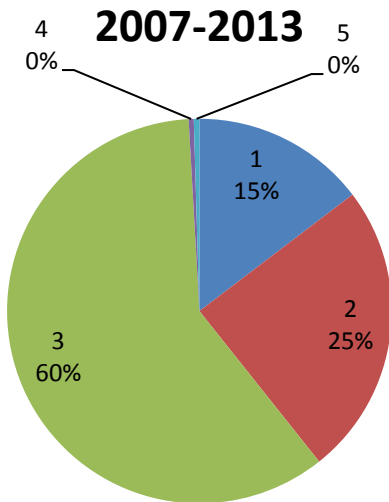
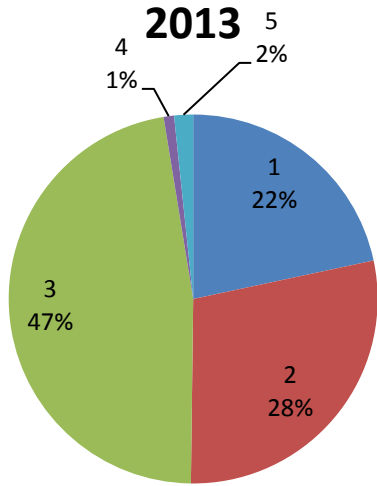
## Certificación

Eje Prioritario / Tipo de gasto (*)	Año 2013 (Informe anual)			
	Gasto total	% Previsto	Ayuda FSE	% Previsto
A1-ESPÍRITU EMPRESARIAL Y ADAPTABILIDAD	0	0,0	0	0,0
A2-EMPLEABILIDAD, INCLUSIÓN SOCIAL E IGUALDAD ENTRE HOMBRES Y MUJERES	2.266.762	2,0	1.813.410	2,0
A3-AUMENTO Y MEJORA DEL CAPITAL HUMANO	23.043.640	10,7	18.434.909	10,7
A4-PROMOVER LA COOPERACIÓN TRANSNACIONAL E INTERREGIONAL	130.287	2,6	104.230	2,6
A5-ASISTENCIA TÉCNICA	257.266	2,2	205.813	2,2
<b>Total Ejes</b>	<b>25.697.955</b>	<b>5,7</b>	<b>20.558.361</b>	<b>5,7</b>

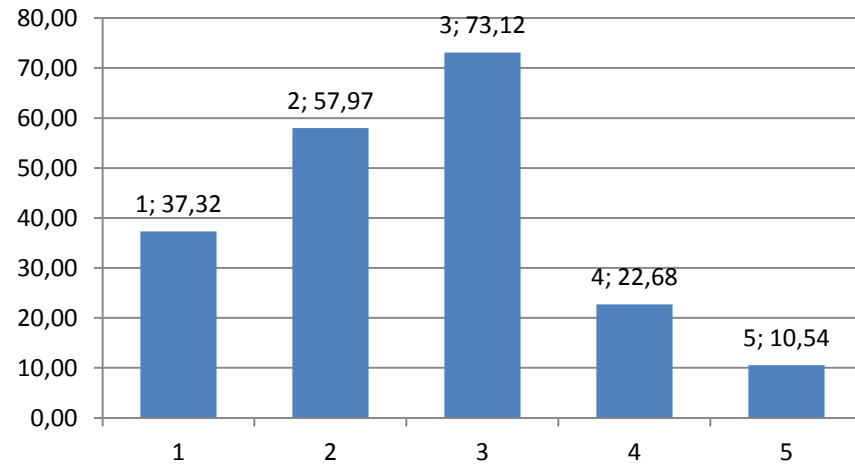


## Ejecución financeira

EJE	MEDIDA	AYUDA			% / Previsto
		2013	TOTAL 2007- 2013	PREVISION 2007-2013	
1	62	1.710.792	3.730.892	12.248.672	30,46
1	63	4.894.718	11.934.031	30.263.816	39,43
1	64	1.632.797	6.826.375	8.992.069	75,92
1	68	4.663.233	8.414.189	31.300.775	26,88
<b>Total</b>	<b>1</b>	<b>12.901.541</b>	<b>30.905.488</b>	<b>82.805.332</b>	<b>37,32</b>
2	65	651.331	1.024.066	2.189.796	46,77
2	66	12.432.880	25.636.732	40.048.512	64,01
2	69	26.761	7.551.131	21.122.707	35,75
2	70	221.392	1.552.261	2.159.913	71,87
2	71	3.086.646	15.411.434	23.325.542	66,07
2	80	593.096	864.964	923.788	93,63
<b>Total</b>	<b>2</b>	<b>17.012.105</b>	<b>52.040.588</b>	<b>89.770.258</b>	<b>57,97</b>
3	72	14.184.534	58.677.752	76.777.194	76,43
3	73	11.756.837	55.831.265	77.328.386	72,20
3	74	2.206.159	11.695.987	18.488.954	63,26
<b>Total</b>	<b>3</b>	<b>28.147.530</b>	<b>126.205.003</b>	<b>172.594.534</b>	<b>73,12</b>
4	80	541.914	896.278	3.951.652	22,68
<b>Total</b>	<b>4</b>	<b>541.914</b>	<b>896.278</b>	<b>3.951.652</b>	<b>22,68</b>
5	85	696.061	696.061	5.795.017	12,01
5	86	292.720	292.720	3.585.019	8,17
<b>Total</b>	<b>5</b>	<b>988.781</b>	<b>988.781</b>	<b>9.380.036</b>	<b>10,54</b>
<b>TOTAL</b>		<b>59.591.872</b>	<b>211.036.139</b>	<b>358.501.812</b>	<b>58,87</b>



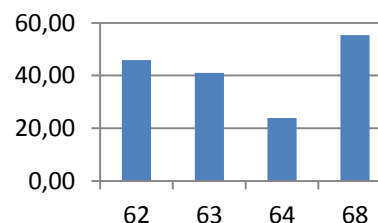
**% / Previsto**



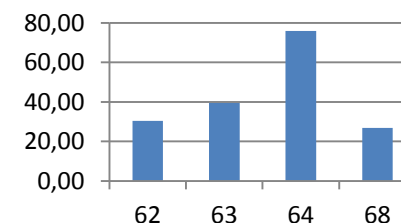
## 1-espírito empresarial y adaptabilidade

EJE	MEDIDA	AYUDA			% / Previsto
		2013	TOTAL 2007- 2013	PREVISION 2007-2013	
1	62	1.710.792	3.730.892	12.248.672	30,46
1	63	4.894.718	11.934.031	30.263.816	39,43
1	64	1.632.797	6.826.375	8.992.069	75,92
1	68	4.663.233	8.414.189	31.300.775	26,88
<b>Total</b>	<b>1</b>	<b>12.901.541</b>	<b>30.905.488</b>	<b>82.805.332</b>	<b>37,32</b>
<b>TOTAL</b>		<b>59.591.872</b>	<b>211.036.139</b>	<b>358.501.812</b>	<b>58,87</b>

2013 / 2007-2013



% / Previsto



actuaciones más representativas con certificación en 2013

TP 1.62

- ✓ Iniciativas emprendedoras y de empleo
- ✓ Fomento del empleo en empresas de economía social y promoción del cooperativismo

TP 1.63

- ✓ Incentivos para la contratación indefinida de mujeres y de parados de larga duración
- ✓ Apoyo a planes empresariales de estabilidad laboral
- ✓ Fomento de la estabilidad en el empleo
- ✓ Impulso a la innovación de las PYMES gallegas programa XIGA

TP 1.64

- ✓ Formación para reciclaje y recalificación de personas ocupadas en sectores estratégicos

TP 1.68

- ✓ Promoción del empleo autónomo

logros obtenidos con ejecución acumulada 2013

realización

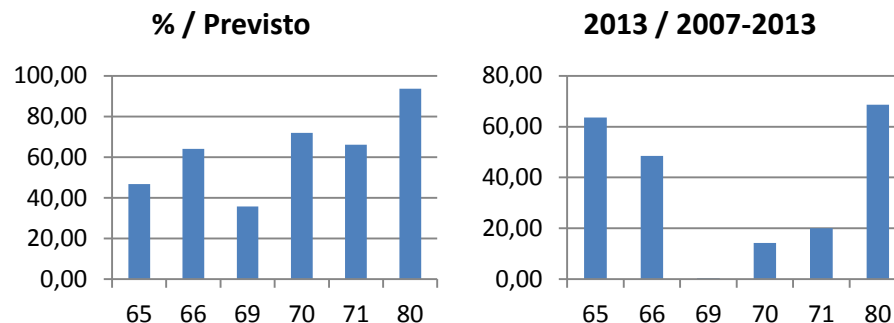
- ✓ 107.856 participaciones (93,24%)
- ✓ 11.902 empresas beneficiadas (104,28%)

resultado

- ✓ 4.844 personas con contrato temporal/por cuenta propia beneficiadas por un contrato fijo (94,22%)
- ✓ 11.852 empresas creadas por hombres y mujeres (73,64%)

## 2-empleabilidad, inclusión social e igualdad entre hombres y mujeres

EJE	MEDIDA	AYUDA		PREVISION 2007-2013	% / Previsto
		2013	TOTAL 2007- 2013		
2	65	651.331	1.024.066	2.189.796	46,77
2	66	12.432.880	25.636.732	40.048.512	64,01
2	69	26.761	7.551.131	21.122.707	35,75
2	70	221.392	1.552.261	2.159.913	71,87
2	71	3.086.646	15.411.434	23.325.542	66,07
2	80	593.096	864.964	923.788	93,63
<b>Total</b>	<b>2</b>	<b>17.012.105</b>	<b>52.040.588</b>	<b>89.770.258</b>	<b>57,97</b>
<b>TOTAL</b>		<b>59.591.872</b>	<b>211.036.139</b>	<b>358.501.812</b>	<b>58,87</b>



actuaciones más representativas con certificación en 2013

TP 2.65.

- ✓ Fomento de RSE en PYMES y Actuaciones divulgación RSE
- ✓ Implantación de planes de igualdad PYMES
- ✓ Curso avanzado Orientación laboral para el fomento del empleo y la competitividad local

TP 2.66

- ✓ Incentivos a la contratación por cuenta ajena para favorecer la inserción de jóvenes
- ✓ Servicios de Información, Orientación y Asesoramiento para la Búsqueda de Empleo (IOBE)

TP 2.69

Incentivos a la contratación para favorecer la conciliación de la vida familiar y laboral

TP 2.70

- ✓ Formación laboral para incrementar la participación de personas inmigrantes y retornadas en el mundo laboral

TP 2.71

- ✓ Itinerarios Personalizados de Inserción Laboral (IPIS), y actuaciones complementarias
- ✓ Programas para la inclusión social de la población gitana, inmigrantes y otras personas en riesgo de exclusión
- ✓ Equipos de atención al colectivo de personas "sin techo" en colaboración con Cruz Roja Galicia
- ✓ Programa Mentor

- ✓ Incentivos a las empresas de inserción laboral

TP 2.80

- ✓ Iniciativas Locales de Empleo (ILE)

logros obtenidos con ejecución acumulada 2013

realización

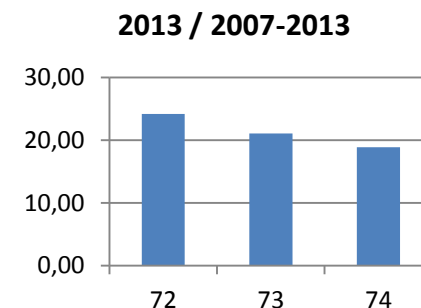
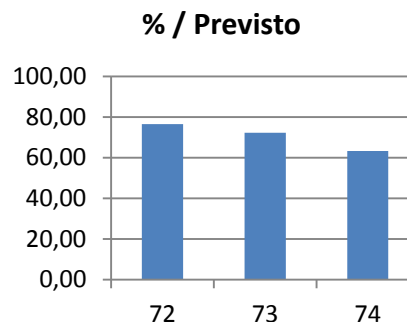
- ✓ 360.745 participaciones (85,19%)
- ✓ 9.143 empresas beneficiadas (103,90%)

resultado

- ✓ 320 personas inmigrantes contratadas (95,81%)
- ✓ 2.159 personas con discapacidad contratadas (85,67%)
- ✓ 6.140 personas en riesgo de exclusión contratadas (100,10%)

### 3-aumento y mejora del capital humano

EJE	MEDIDA	AYUDA		PREVISION 2007-2013	% / Previsto
		2013	TOTAL 2007- 2013		
3	72	14.184.534	58.677.752	76.777.194	76,43
3	73	11.756.837	55.831.265	77.328.386	72,20
3	74	2.206.159	11.695.987	18.488.954	63,26
<b>Total</b>	<b>3</b>	<b>28.147.530</b>	<b>126.205.003</b>	<b>172.594.534</b>	<b>73,12</b>
<b>TOTAL</b>		<b>59.591.872</b>	<b>211.036.139</b>	<b>358.501.812</b>	<b>58,87</b>



actuaciones más representativas con certificación en 2013

#### TP 3.72

✓ Curso 2012-2013 FP

*Ciclos form. familias prof.informática y electricidad y electrónica*

*Ciclos formativos modulares restantes familias profesionales*

✓ Cursos específicos en materia de protección civil, incluida formación de formadores

✓ Becas de prácticas para recién titulados en especialidades forestales y afines

#### TP 3.73

✓ Programas de cualificación profesional inicial (PCPI)

✓ Medidas de orientación, refuerzo y apoyo al alumnado con dificultades

#### TP 3.74

✓ Formación de investigadores extinguido PGIDIT

✓ Estancias de investigación en centros situados fuera de la C.A. para investigadores PLAN I2C

✓ Becas pre doctorales+

logros obtenidos con ejecución acumulada 2013

realización

✓ 144.133 participaciones (82,73%)

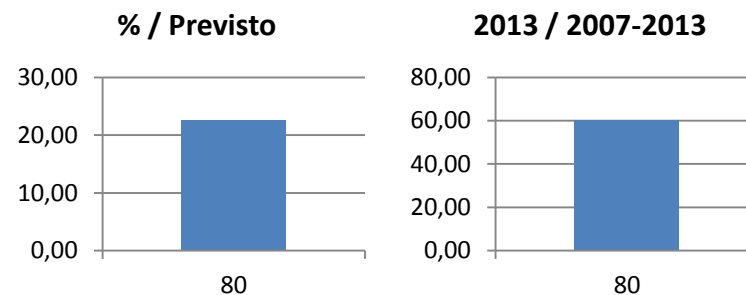
resultado

✓ 41.751 alumnos que han participado en acciones de refuerzo, orientación y apoyo que permanecen en el sistema educativo y/o han superado la ESO (82,43%)



## 4-promover la cooperación transnacional e interregional

EJE	MEDIDA	AYUDA			% / Previsto
		2013	TOTAL 2007- 2013	PREVISION 2007-2013	
4	80	541.914	896.278	3.951.652	22,68
<b>Total</b>	<b>4</b>	<b>541.914</b>	<b>896.278</b>	<b>3.951.652</b>	<b>22,68</b>
<b>TOTAL</b>		<b>59.591.872</b>	<b>211.036.139</b>	<b>358.501.812</b>	<b>58,87</b>



actuaciones más representativas con certificación en 2013

TP 4.80

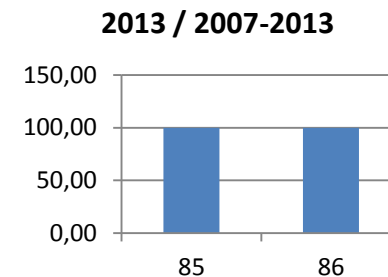
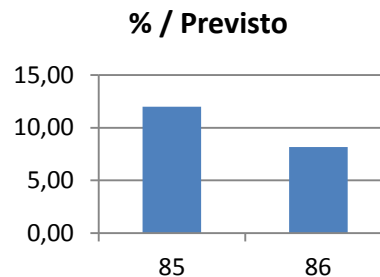
- ✓ Red de centros de desarrollo cooperativo
- ✓ Ayudas para asociaciones de cooperativas y sociedades laborales
- ✓ Red transregional de la TRSE
- ✓ Proyecto SYMBIOS

logros obtenidos con ejecución acumulada 2013

- ✓ 8 redes o asociaciones creadas (100%)

## 5-asistencia técnica

EJE	MEDIDA	AYUDA		PREVISION 2007-2013	% / Previsto
		2013	TOTAL 2007- 2013		
5	85	696.061	696.061	5.795.017	12,01
5	86	292.720	292.720	3.585.019	8,17
<b>Total</b>	<b>5</b>	<b>988.781</b>	<b>988.781</b>	<b>9.380.036</b>	<b>10,54</b>
<b>TOTAL</b>		<b>59.591.872</b>	<b>211.036.139</b>	<b>358.501.812</b>	<b>58,87</b>



actuaciones más representativas con certificación en 2013

TP 5.85

✓ Actuaciones de verificación y control del P.O.

TP 5.86

✓ Acciones de información y publicidad

## Previsiones de ejecución

Eje Prioritario / Tipo de gasto (*)	DECLARADO AG (1)		COMPROMETIDO (2)		PAGADO SIN DECLARAR (3)		(1 + 2 + 3)		Previsión 2007-2013
	Gasto total	% Previsto	Gasto total	% Previsto	Gasto total	% Previsto	Gasto total	% Previsto	Gasto total
A1-ESPÍRITU EMPRESARIAL Y ADAPTABILIDAD	30,9	37,3	89,6	86,6	17,5	21,1	138,0	166,6	82,8
A2-EMPLEABILIDAD, INCLUSIÓN SOCIAL E IGUALDAD HOMBRES Y MUJERES	52,0	58,0	42,3	37,7	11,0	12,2	105,3	117,3	89,8
A3-AUMENTO Y MEJORA DEL CAPITAL HUMANO	126,2	73,1	67,2	31,2	12,5	7,2	205,9	119,3	172,6
A4-PROMOVER LA COOPERACIÓN TRANSNACIONAL E INTERREGIONAL	0,9	22,7	3,4	68,9	0,1	2,6	4,4	111,4	4,0
A5-ASISTENCIA TÉCNICA	1,0	10,5	1,2	9,9	0,2	2,0	2,3	25,0	9,4
<b>Total P.O.</b>	<b>211,0</b>	<b>58,9</b>	<b>203,7</b>	<b>56,8</b>	<b>41,2</b>	<b>11,5</b>	<b>455,9</b>	<b>127,2</b>	<b>358,5</b>



# XUNTA DE GALICIA

CONSELLERÍA DE FACENDA  
Dirección Xeral de Proxectos e Fondos Europeos

**Comité de Seguimiento**