

Estadísticas

Indicadores da actividade económico-financieira
da Comunidade Autónoma de Galicia

Segundo trimestre de 2012

Indicadores da actividade
económico – financeira da
Comunidade Autónoma de Galicia
Segundo trimestre de 2012

Elaboración

Servizo de Estudos e Estatísticas
Secretaría Xeral Técnica e do Patrimonio
Consellería de Facenda

Edita

Xunta de Galicia
Consellería de Facenda

Depósito legal

DL C 2077-2007

Deseño da portada

Uqui Cebra S.L.

Índice

| | |
|--|-----------|
| Nota metodolóxica | 4 |
| Indicadores orzamentarios. Administración xeral | 5 |
| Resumo de saldos | 6 |
| Indicadores orzamentarios. Resultado non financeiro en porcentaxe do PIB | 6 |
| Orzamento de ingresos | 7 |
| Orzamento de gastos | 9 |
| Porcentaxe de execución de ingresos e modificacións orzamentarias | 10 |
| Porcentaxe de execución de gastos e modificacións orzamentarias | 11 |
| Indicadores orzamentarios. Rixidez de gastos, financiamento dos investimentos, esforzo investidor e autonomía fiscal | 12 |
| Indicadores de contabilidade de caixa. Administración xeral | 13 |
| Resumo de saldos | 14 |
| Indicadores de contabilidade de caixa. Déficit (-) ou superávit (+) de caixa non financeiro e capacidade (+) ou necesidade (-) de endebedamento en porcentaxe do PIB | 14 |
| Cobramentos | 14 |
| Pagamentos | 16 |
| Realización de cobramentos | 17 |
| Realización de pagamentos | 18 |
| Indicadores de contabilidade de caixa. Recadación tributaria, tesouraría, eficacia na xestión recadatoria e autonomía fiscal | 18 |

Nota metodolóxica

Os indicadores da actividade económico-financeira da comunidade autónoma constitúen unha operación estatística de carácter oficial que ten como obxectivo amosar a situación e evolución dunha serie de indicadores de síntese das operacións económico-financeiras realizadas pola Administración autonómica durante un período de tempo determinado.

Os datos abórdanse dende un enfoque económico, coa pretensión de evitar a complexidade dos rexistros da contabilidade pública, agregando a información en categorías facilmente identificables e construíndo indicadores que resuman os datos máis relevantes e a súa evolución.

A información de base procede dos datos rexistrados no Sistema de Contabilidade da Xunta de Galicia, e trimestralmente ofrécese información do orzamento da Administración xeral, ao cal, no último trimestre do ano, se engaden datos do consolidado da Administración xeral e organismos autónomos.

Preséntanse como indicadores básicos orzamentarios o **Aforro ou desaforro orzamentario**, calculado por diferenza entre os ingresos e gastos correntes, e o **Resultado non financeiro**, obtido agregando á cifra de aforro a diferenza entre os ingresos e gastos procedentes de operacións de capital.

Para o cálculo destes indicadores utilizáronse como medida os dereitos recoñecidos netos minorados polas baixas por insolvencias do orzamento de ingresos e as obrigas recoñecidas do orzamento de gastos, relativos a operacións non financeiras (capítulos I-VII); realízase unha distinción entre operacións correntes (capítulos I-V do orzamento de ingresos e capítulos I-IV do orzamento de gastos) e operacións de capital (capítulos VI e VII).

Tamén se ofrece información de contabilidade de caixa da Administración xeral da comunidade autónoma ao recoller os fluxos monetarios de ingresos recadados (recadación líquida) e de pagamentos realizados no período de referencia. A valoración das operacións realízase acorde co criterio de caixa, é dicir, considéranse os cobramentos e pagamentos realizados en cada período, que corresponden tanto a dereitos e obrigas recoñecidos no orzamento corrente do exercicio como a dereitos e obrigas que foron recoñecidos en orzamentos de anos anteriores e que quedaron pendentes de cobramento e de pagamento, respectivamente, así como de operacións extraorzamentarias.

A relación entre os cobramentos e os pagamentos da Administración xeral da comunidade autónoma permite obter varios saldos:

Superávit ou déficit de caixa non financeiro que reflicte se a entrada de efectivo por operacións de carácter non financeiro (que inclúe tanto as procedentes da execución do orzamento como as extraorzamentarias) é superior ou inferior á saída.

Capacidade ou necesidade de endebedamento, concepto definido para os efectos desta publicación como o saldo que se obtén ao lle agregar ao superávit ou déficit de caixa o saldo de activos financeiros e reflicte a capacidade que tivo a Administración xeral de autofinanciarse. Así, se o saldo é positivo significa que o financiamento cubriu todos os pagamentos, mentres que se é negativo se precisa recorrer ao incremento do financiamento alleo para cubrir o déficit (variación neta de pasivos financeiros positiva).

Indicadores orzamentarios **Administración xeral**

Administración xeral. Resumo de saldos

| Orzamento Administración xeral | 2012 | | | 2011 | | | Taxa variación interanual (%) | | |
|---------------------------------|---------------|-----------------|---------------|---------------|-----------------|---------------|-------------------------------|---------------|--------------|
| | Inicial | 2T | | Inicial | 2T | | Inicial | 2T | |
| | | Vixente | Executado | | Vixente | Executado | | Vixente | Executado |
| Ingresos correntes | 7.608,1 | 7.608,1 | 3.786,1 | 7.633,0 | 7.633,0 | 3.710,1 | -0,3 | -0,3 | 2,0 |
| Gastos correntes | 7.405,6 | 7.634,2 | 3.648,0 | 7.372,8 | 7.592,4 | 3.612,0 | 0,4 | 0,6 | 1,0 |
| Aforro orzamentario | 202,5 | -26,1 | 138,1 | 260,1 | 40,5 | 98,0 | -22,1 | -164,5 | 40,9 |
| Ingresos capital | 625,0 | 625,0 | 87,8 | 658,2 | 658,2 | 137,6 | -5,0 | -5,0 | -36,2 |
| Gastos capital | 1.490,3 | 2.169,7 | 630,9 | 1.547,9 | 2.201,4 | 689,8 | -3,7 | -1,4 | -8,5 |
| Saldo operacións capital | -865,2 | -1.544,7 | -543,1 | -889,7 | -1.543,3 | -552,2 | -2,8 | 0,1 | -1,7 |
| Ingresos non financeiros | 8.233,1 | 8.233,1 | 3.873,9 | 8.291,1 | 8.291,1 | 3.847,7 | -0,7 | -0,7 | 0,7 |
| Gastos non financeiros | 8.895,9 | 9.803,9 | 4.278,8 | 8.920,7 | 9.793,9 | 4.301,8 | -0,3 | 0,1 | -0,5 |
| Resultado non financeiro | -662,7 | -1.570,8 | -405,0 | -629,6 | -1.502,8 | -454,2 | 5,3 | 4,5 | -10,8 |

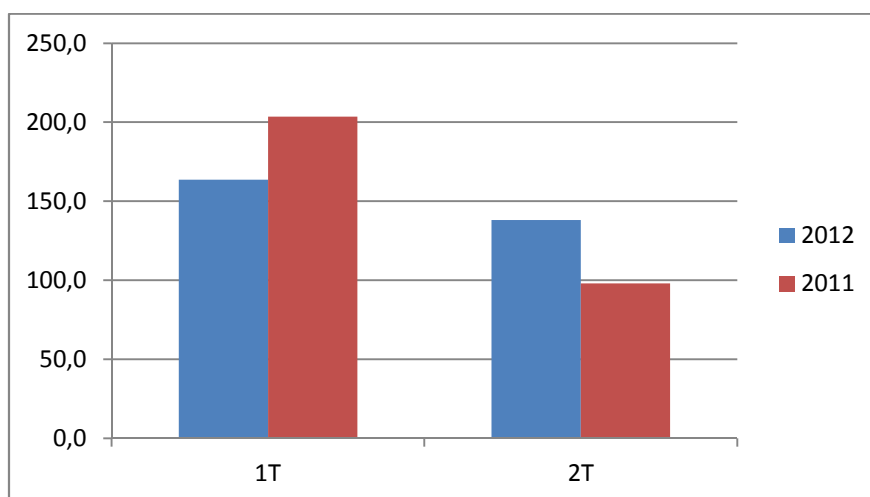
Fonte: XUMCO2
Escala: millóns de euros

Administración xeral. Indicadores orzamentarios. Resultado non financeiro en porcentaxe do PIB

| Orzamento Administración xeral | 2012 | 2011 | TV / Diferenza |
|---|----------|----------|-------------------|
| | 2T (%) | 2T (%) | |
| Resultado non financeiro en porcentaxe do PIB | -1,4% | -1,6% | 0,2% |
| PIB (pro-memoria) | 28.592,1 | 28.717,0 | -0,4% |

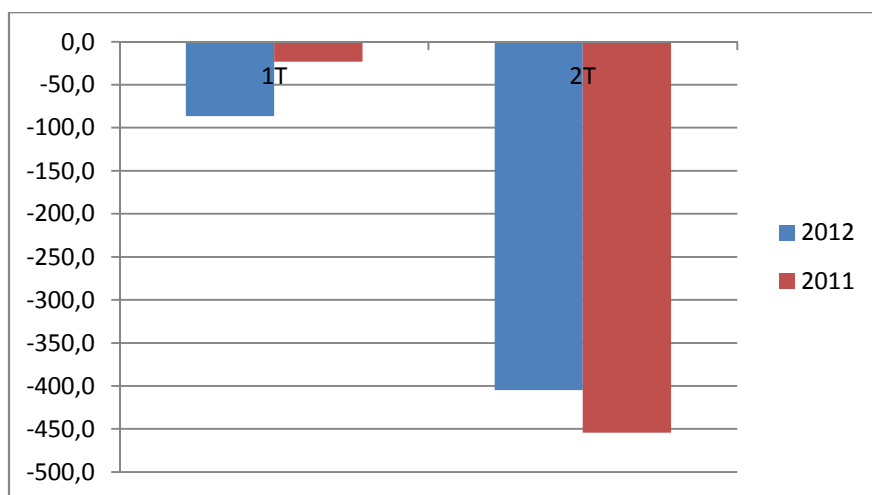
Escala PIB: millóns de euros
Fonte PIB: Instituto Galego de Estatística. Contabilidade trimestral de Galicia Base 2008

Administración xeral. Evolución do aforro orzamentario



Fonte: XUMCO2
Escala: millóns de euros

Administración xeral. Evolución do resultado non financeiro



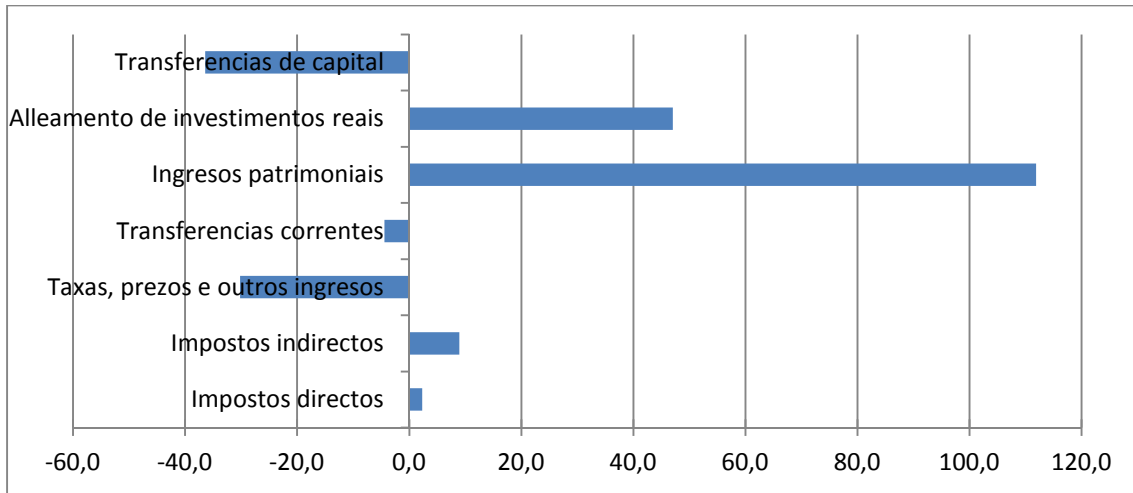
Fonte: XUMCO2
Escala: millóns de euros

Administración xeral. Orzamento de ingresos

| Orzamento Administración xeral | 2012 | | | 2011 | | | Taxa variación interanual (%) | | |
|-----------------------------------|----------------|----------------|----------------|----------------|----------------|----------------|-------------------------------|-------------|--------------|
| | Inicial | 2T | | Inicial | 2T | | Inicial | 2T | |
| | | Vixente | Executado | | Vixente | Executado | | 0,0% | Vixente |
| Ingresos correntes | 7.608,1 | 7.608,1 | 3.786,1 | 7.633,0 | 7.633,0 | 3.710,1 | -0,3 | -0,3 | 2,0 |
| Impostos directos | 2.030,2 | 2.030,2 | 1.210,5 | 2.031,0 | 2.031,0 | 1.183,5 | 0,0 | 0,0 | 2,3 |
| Impostos indirectos | 2.958,6 | 2.958,6 | 1.525,0 | 2.783,7 | 2.783,7 | 1.399,6 | 6,3 | 6,3 | 9,0 |
| Taxas, prezos e outros ingresos | 118,9 | 118,9 | 85,5 | 191,8 | 191,8 | 122,5 | -38,0 | -38,0 | -30,2 |
| Transferencias correntes | 2.487,8 | 2.487,8 | 956,0 | 2.618,0 | 2.618,0 | 1.000,3 | -5,0 | -5,0 | -4,4 |
| Ingresos patrimoniais | 12,6 | 12,6 | 9,1 | 8,5 | 8,5 | 4,3 | 48,9 | 48,9 | 111,9 |
| Ingresos capital | 625,0 | 625,0 | 87,8 | 658,2 | 658,2 | 137,6 | -5,0 | -5,0 | -36,2 |
| Alleamento de investimentos reais | 1,7 | 1,7 | 0,5 | 0,6 | 0,6 | 0,3 | 191,6 | 191,6 | 47,0 |
| Transferencias de capital | 623,3 | 623,3 | 87,3 | 657,6 | 657,6 | 137,3 | -5,2 | -5,2 | -36,4 |
| Ingresos non financeiros | 8.233,1 | 8.233,1 | 3.873,9 | 8.291,1 | 8.291,1 | 3.847,7 | -0,7 | -0,7 | 0,7 |
| Ingresos financeiros | 1.324,4 | 1.324,4 | 771,2 | 1.165,0 | 1.165,0 | 906,5 | 13,7 | 13,7 | -14,9 |
| Activos financeiros | 0,6 | 0,6 | 4,0 | 20,1 | 20,1 | 2,7 | -96,9 | -96,9 | 47,8 |
| Pasivos financeiros | 1.323,8 | 1.323,8 | 767,2 | 1.144,9 | 1.144,9 | 903,7 | 15,6 | 15,6 | -15,1 |
| Total ingresos | 9.557,5 | 9.557,5 | 4.645,0 | 9.456,1 | 9.456,1 | 4.754,1 | 1,1 | 1,1 | -2,3 |

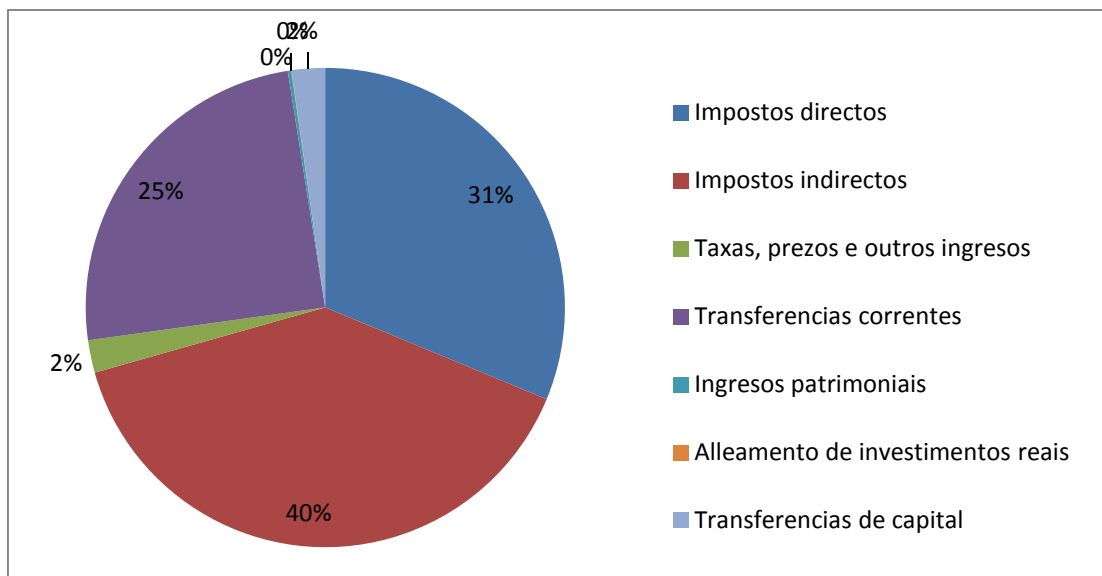
Fonte: XUMCO2
Escala: millóns de euros

**Administración xeral. Ingresos non financeiros acumulados.
Taxa de variación interanual**



Fonte: XUMCO2

Administración xeral. Distribución dos ingresos non financeiros acumulados.



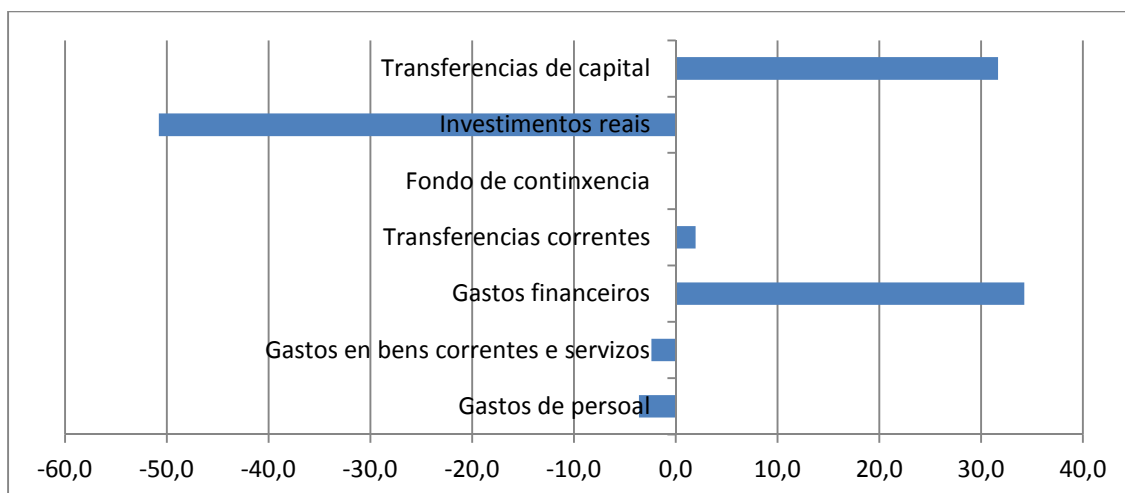
Fonte: XUMCO2

Administración xeral. Orzamento de gastos

| Orzamento Administración xeral | 2012 | | | 2011 | | | Taxa variación interanual (%) | | |
|-------------------------------------|----------------|-----------------|----------------|----------------|-----------------|----------------|-------------------------------|-------------|--------------|
| | Inicial | 2T | | Inicial | 2T | | Inicial | 2T | |
| | | Vixente | Executado | | Vixente | Executado | | Vixente | Executado |
| Gastos correntes | 7.405,6 | 7.701,3 | 3.648,0 | 7.372,8 | 7.772,8 | 3.612,0 | 0,4 | -0,9 | 1,0 |
| Gastos de persoal | 1.977,7 | 1.965,6 | 956,8 | 2.013,3 | 2.019,2 | 992,6 | -1,8 | -2,7 | -3,6 |
| Gastos en bens correntes e servizos | 506,4 | 524,4 | 263,1 | 505,8 | 530,6 | 269,6 | 0,1 | -1,2 | -2,4 |
| Gastos financeiros | 293,2 | 293,3 | 135,2 | 195,7 | 203,9 | 100,7 | 49,8 | 43,8 | 34,2 |
| Transferencias correntes | 4.628,3 | 4.850,9 | 2.292,9 | 4.658,1 | 4.838,7 | 2.249,1 | -0,6 | 0,3 | 1,9 |
| Fondo de continxencia | 0,0 | 67,1 | 0,0 | 0,0 | 180,3 | 0,0 | | -62,8 | |
| Gastos capital | 1.490,3 | 2.169,7 | 630,9 | 1.547,9 | 2.201,4 | 689,8 | -3,7 | -1,4 | -8,5 |
| Investimentos reais | 401,6 | 495,0 | 165,5 | 677,5 | 875,7 | 336,3 | -40,7 | -43,5 | -50,8 |
| Transferencias de capital | 1.088,7 | 1.674,7 | 465,4 | 870,4 | 1.325,7 | 353,4 | 25,1 | 26,3 | 31,7 |
| Gastos non financeiros | 8.895,9 | 9.871,1 | 4.278,8 | 8.920,7 | 9.974,2 | 4.301,8 | -0,3 | -1,0 | -0,5 |
| Gastos financeiros | 661,7 | 669,5 | 195,7 | 535,4 | 568,8 | 398,0 | 23,6 | 17,7 | -50,8 |
| Activos financeiros | 123,7 | 126,6 | 55,4 | 125,7 | 148,5 | 51,7 | -1,6 | -14,8 | 7,1 |
| Pasivos financeiros | 537,9 | 542,9 | 140,3 | 409,7 | 420,3 | 346,3 | 31,3 | 29,2 | -59,5 |
| Total gastos | 9.557,5 | 10.540,6 | 4.474,5 | 9.456,1 | 10.542,9 | 4.699,8 | 1,1 | 0,0 | -4,8 |

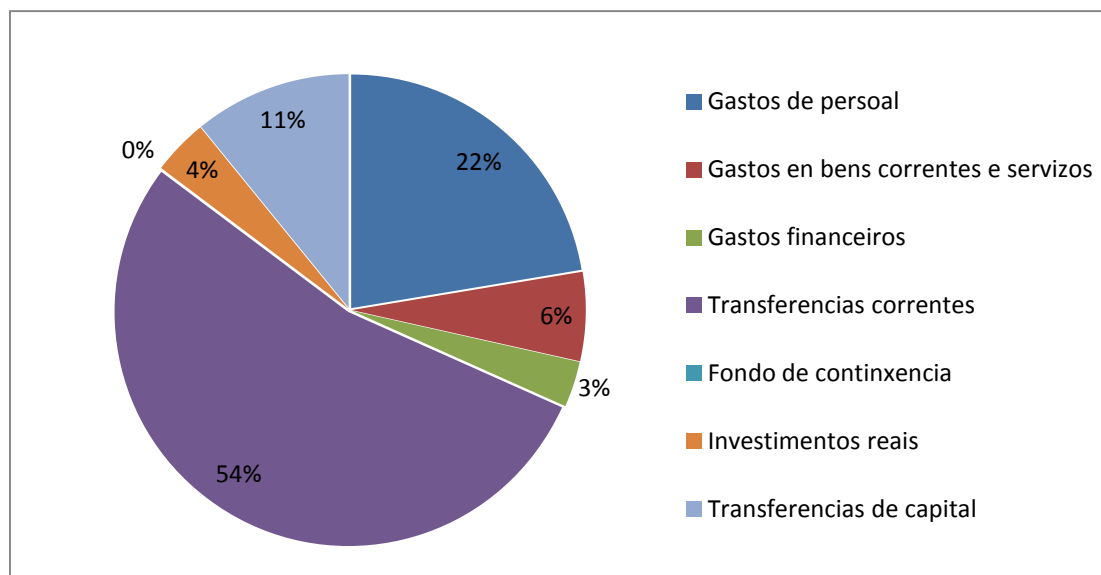
Fonte: XUMCO2
Escala: millóns de euros

Administración xeral. Gastos non financeiros acumulados. Taxa de variación interanual



Fonte: XUMCO2

Administración xeral. Distribución dos gastos non financeiros acumulados



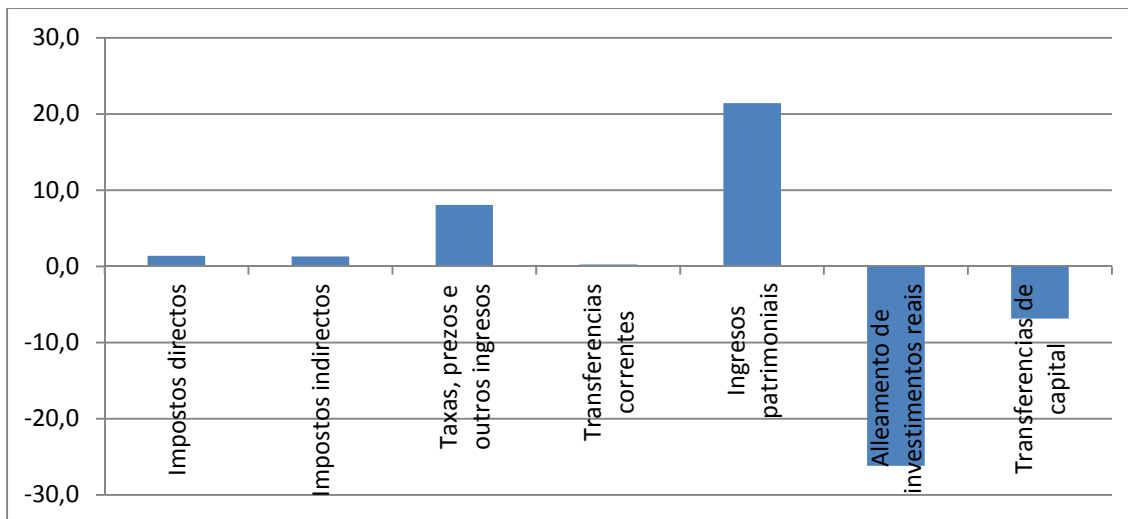
Fonte: XUMCO2

Indicadores orzamentarios. Porcentaxe de execución de ingresos e modificacións orzamentarias

| Orzamento Administración xeral | Execución sobre inicial (%) | | | Execución sobre vixente (%) | | | Modificacións orzamentarias (%) | | |
|-----------------------------------|-----------------------------|-------------|--------------|-----------------------------|-------------|--------------|---------------------------------|--------------|------------|
| | 2012 | 2011 | Diferenza | 2012 | 2011 | Diferenza | 2012 | 2011 | Diferenza |
| | 2T | 2T | | 2T | 2T | | 2T | | |
| Ingresos correntes | 49,8 | 48,6 | 1,2 | 49,8 | 48,6 | 1,2 | 100,0 | 100,0 | 0,0 |
| Impostos directos | 59,6 | 58,3 | 1,4 | 59,6 | 58,3 | 1,4 | 100,0 | 100,0 | 0,0 |
| Impostos indirectos | 51,5 | 50,3 | 1,3 | 51,5 | 50,3 | 1,3 | 100,0 | 100,0 | 0,0 |
| Taxas, prezos e outros ingresos | 71,9 | 63,8 | 8,0 | 71,9 | 63,8 | 8,0 | 100,0 | 100,0 | 0,0 |
| Transferencias correntes | 38,4 | 38,2 | 0,2 | 38,4 | 38,2 | 0,2 | 100,0 | 100,0 | 0,0 |
| Ingresos patrimoniais | 72,1 | 50,6 | 21,4 | 72,1 | 50,6 | 21,4 | 100,0 | 100,0 | 0,0 |
| Ingresos capital | 14,0 | 20,9 | -6,9 | 14,0 | 20,9 | -6,9 | 100,0 | 100,0 | 0,0 |
| Alleamento de investimentos reais | 26,6 | 52,8 | -26,2 | 26,6 | 52,8 | -26,2 | 100,0 | 100,0 | 0,0 |
| Transferencias de capital | 14,0 | 20,9 | -6,9 | 14,0 | 20,9 | -6,9 | 100,0 | 100,0 | 0,0 |
| Ingresos non financeiros | 47,1 | 46,4 | 0,6 | 47,1 | 46,4 | 0,6 | 100,0 | 100,0 | 0,0 |
| Ingresos financeiros | 58,2 | 77,8 | -19,6 | 58,2 | 77,8 | -19,6 | 100,0 | 100,0 | 0,0 |
| Activos financeiros | 641,4 | 13,5 | 627,8 | 641,4 | 13,5 | 627,8 | 100,0 | 100,0 | 0,0 |
| Pasivos financeiros | 58,0 | 78,9 | -21,0 | 58,0 | 78,9 | -21,0 | 100,0 | 100,0 | 0,0 |
| Total ingresos | 48,6 | 50,3 | -1,7 | 48,6 | 50,3 | -1,7 | 100,0 | 100,0 | 0,0 |

Fonte: XUMCO2

**Indicadores orzamentarios. Porcentaxe de execución de ingresos.
Diferenza 2012-2011**



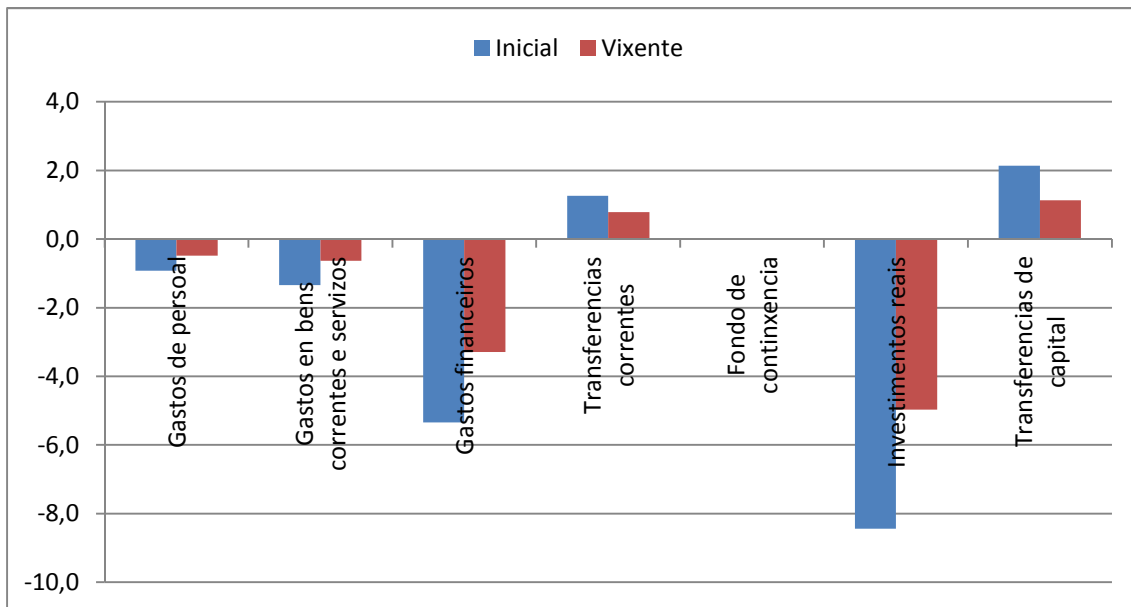
Fonte: XUMCO2

Administración xeral. Indicadores orzamentarios. Porcentaxe de execución de gastos e modificacións orzamentarias

| Orzamento Administración xeral | Execución sobre inicial (%) | | | Execución sobre vixente (%) | | | Modificacións orzamentarias (%) | | |
|-------------------------------------|-----------------------------|-------------|--------------|-----------------------------|-------------|--------------|---------------------------------|--------------|-------------|
| | 2012 | 2011 | Diferenza | 2012 | 2011 | Diferenza | 2012 | 2011 | Diferenza |
| | 2T | 2T | | 2T | 2T | | 2T | | |
| Gastos correntes | 49,3 | 49,0 | 0,3 | 47,4 | 46,5 | 0,9 | 104,0 | 105,4 | -1,4 |
| Gastos de persoal | 48,4 | 49,3 | -0,9 | 48,7 | 49,2 | -0,5 | 99,4 | 100,3 | -0,9 |
| Gastos en bens correntes e servizos | 52,0 | 53,3 | -1,3 | 50,2 | 50,8 | -0,6 | 103,6 | 104,9 | -1,4 |
| Gastos financeiros | 46,1 | 51,5 | -5,3 | 46,1 | 49,4 | -3,3 | 100,0 | 104,2 | -4,1 |
| Transferencias correntes | 49,5 | 48,3 | 1,3 | 47,3 | 46,5 | 0,8 | 104,8 | 103,9 | 0,9 |
| Fondo de continxencia | | | | 0,0 | 0,0 | 0,0 | | | |
| Gastos capital | 42,3 | 44,6 | -2,2 | 29,1 | 31,3 | -2,3 | 145,6 | 142,2 | 3,4 |
| Investimentos reais | 41,2 | 49,6 | -8,4 | 33,4 | 38,4 | -5,0 | 123,3 | 129,3 | -6,0 |
| Transferencias de capital | 42,7 | 40,6 | 2,1 | 27,8 | 26,7 | 1,1 | 153,8 | 152,3 | 1,5 |
| Gastos non financeiros | 48,1 | 48,2 | -0,1 | 43,3 | 43,1 | 0,2 | 111,0 | 111,8 | -0,8 |
| Gastos financeiros | 29,6 | 74,3 | -44,8 | 29,2 | 70,0 | -40,7 | 101,2 | 106,2 | -5,0 |
| Activos financeiros | 44,7 | 41,1 | 3,6 | 43,7 | 34,8 | 8,9 | 102,3 | 118,1 | -15,8 |
| Pasivos financeiros | 26,1 | 84,5 | -58,5 | 25,8 | 82,4 | -56,6 | 100,9 | 102,6 | -1,7 |
| Total gastos | 46,8 | 49,7 | -2,9 | 42,5 | 44,6 | -2,1 | 110,3 | 111,5 | -1,2 |

Fonte: XUMCO2

Administración xeral. Indicadores orzamentarios. Porcentaxe de execución de Gastos sobre orzamento inicial e vixente. Diferenza 2012-2011



Fonte: XUMCO2

Administración xeral. Indicadores orzamentarios. Rixidez de gastos, financiamento dos investimentos, esforzo investidor e autonomía fiscal

| Orzamento Administración xeral | 2012 | 2011 | Diferenza |
|---|--------|--------|-----------|
| | 2T (%) | 2T (%) | |
| Índice de rixidez dos gastos | 29,9 | 30,3 | -0,3 |
| Índice de financiamento dos investimentos | 13,9 | 19,9 | -6,0 |
| Índice de esforzo investidor | 14,1 | 14,7 | -0,6 |
| Índice de autonomía fiscal | 60,7 | 56,9 | 3,8 |

Fonte: XUMCO2

Indicadores de contabilidade de caixa **Administración xeral**

Administración xeral. Resumo de saldos

| Orzamento Administración xeral | 2012 | | | 2011 | | | Taxa variación interanual (%) | | |
|---|---------------|-----------------|---------------|---------------|-----------------|---------------|-------------------------------|------------|-------------|
| | Inicial | 2T | | Inicial | 2T | | Inicial | 2T | |
| | | Vixente | Executado | | Vixente | Executado | | Vixente | Executado |
| Cobramentos non financeiros | 8.233,1 | 8.233,1 | 4.244,3 | 8.291,1 | 8.291,1 | 4.223,6 | -0,7 | -0,7 | 0,5 |
| Pagamentos non financeiros | 8.895,9 | 9.803,9 | 4.806,6 | 8.920,7 | 9.793,9 | 4.620,1 | -0,3 | 0,1 | 4,0 |
| Déficit (-) ou superávit (+) de caixa non financeiro | -662,7 | -1.570,8 | -562,3 | -629,6 | -1.502,8 | -396,5 | 5,3 | 4,5 | 41,8 |
| Saldo de activos financeiros | -123,1 | 790,0 | -64,6 | -105,6 | 778,1 | -176,0 | 16,5 | 1,5 | -63,3 |
| Cobramentos activos financeiros | 0,6 | 0,6 | 3,4 | 20,1 | 20,1 | 0,6 | -96,9 | -96,9 | 451,8 |
| Pagamentos activos financeiros | 123,7 | 126,6 | 55,3 | 125,7 | 148,5 | 51,1 | -1,6 | -14,8 | 8,4 |
| Variación existencias de tesouraría | 0,0 | 915,9 | -12,7 | 0,0 | 906,5 | -125,6 | | 1,0 | -89,9 |
| Capacidade (+) ou necesidade (-) de endebedamento | -785,8 | -780,8 | -626,9 | -735,2 | -724,6 | -572,5 | 6,9 | 7,8 | 9,5 |
| Saldo de pasivos financeiros | 785,8 | 780,8 | 626,9 | 735,2 | 724,6 | 572,5 | 6,9 | 7,8 | 9,5 |
| Cobramentos pasivos financeiros | 1.323,8 | 1.323,8 | 767,2 | 1.144,9 | 1.144,9 | 903,7 | 15,6 | 15,6 | -15,1 |
| Pagamentos pasivos financeiros | 537,9 | 542,9 | 140,3 | 409,7 | 420,3 | 331,3 | 31,3 | 29,2 | -57,7 |

Fonte: XUMCO2
Escala: millóns de euros

Administración xeral. Indicadores de contabilidade de caixa. Déficit (-) ou superávit (+) de caixa non financeiro e capacidade (+) ou necesidade (-) de endebedamento en porcentaxe do PIB

| Orzamento Administración xeral | 2012 | 2011 | TV (%) / Diferenza |
|---|----------|----------|-----------------------|
| | 2T (%) | 2T (%) | |
| Déficit (-) ou superávit (+) de caixa non financeiro en porcentaxe do PIB | -2,0 | -1,4 | -0,6 |
| Capacidade (+) ou necesidade (-) de endebedamento en porcentaxe do PIB | -2,2 | -2,0 | -0,2 |
| PIB (pro-memoria) | 28.592,1 | 28.717,0 | -0,4 |

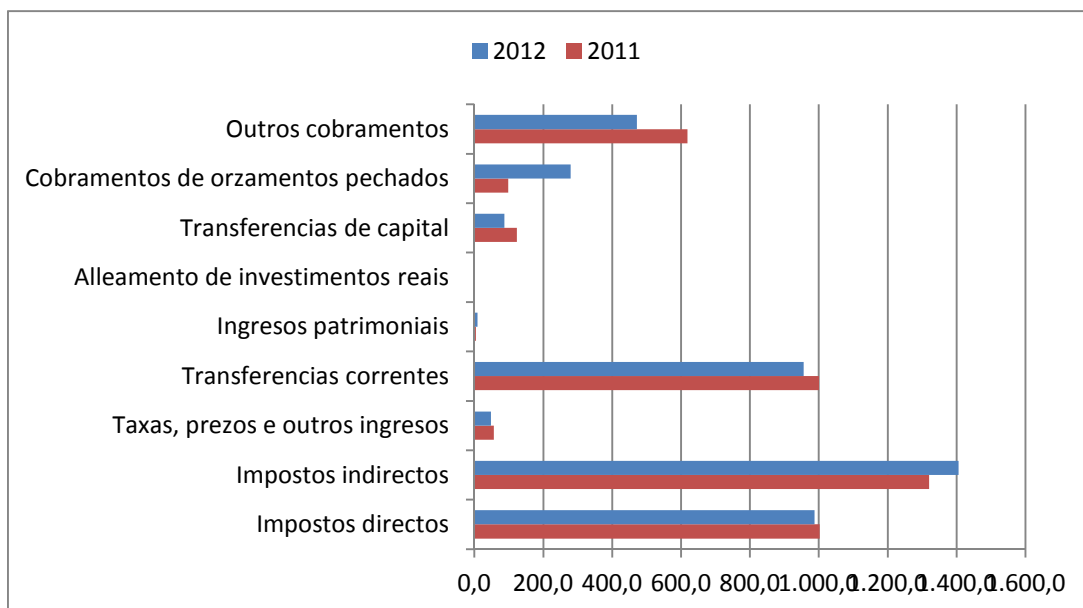
Escala PIB: millóns de euros
Fonte PIB: Instituto Galego de Estatística. Contabilidade trimestral de Galicia Base 2008

Administración xeral. Cobramentos

| Orzamento Administración xeral | 2012 | | | 2011 | | | Taxa variación interanual (%) | | |
|---|----------------|----------------|----------------|----------------|----------------|----------------|-------------------------------|-------------|--------------|
| | Inicial | 2T | | Inicial | 2T | | Inicial | 2T | |
| | | Vixente | Executado | | Vixente | Executado | | Vixente | Executado |
| Cobramentos correntes | 7.608,1 | 7.608,1 | 3.405,8 | 7.633,0 | 7.633,0 | 3.382,8 | -0,3 | -0,3 | 0,7 |
| Impostos directos | 2.030,2 | 2.030,2 | 987,5 | 2.031,0 | 2.031,0 | 1.002,2 | 0,0 | 0,0 | -1,5 |
| Impostos indirectos | 2.958,6 | 2.958,6 | 1.405,5 | 2.783,7 | 2.783,7 | 1.320,0 | 6,3 | 6,3 | 6,5 |
| Taxas, prezos e outros ingresos | 118,9 | 118,9 | 47,7 | 191,8 | 191,8 | 56,1 | -38,0 | -38,0 | -15,1 |
| Transferencias correntes | 2.487,8 | 2.487,8 | 956,0 | 2.618,0 | 2.618,0 | 1.000,2 | -5,0 | -5,0 | -4,4 |
| Ingresos patrimoniais | 12,6 | 12,6 | 9,1 | 8,5 | 8,5 | 4,3 | 48,9 | 48,9 | 111,9 |
| Cobramentos capital | 625,0 | 625,0 | 87,2 | 658,2 | 658,2 | 124,0 | -5,0 | -5,0 | -29,6 |
| Alleamento de investimentos reais | 1,7 | 1,7 | 0,5 | 0,6 | 0,6 | 0,3 | 191,6 | 191,6 | 47,0 |
| Transferencias de capital | 623,3 | 623,3 | 86,8 | 657,6 | 657,6 | 123,7 | -5,2 | -5,2 | -29,8 |
| Cobramentos de orzamentos pechados | 0,0 | 0,0 | 279,3 | 0,0 | 0,0 | 98,4 | | | 183,8 |
| Outros cobramentos | 0,0 | 0,0 | 472,0 | 0,0 | 0,0 | 618,4 | | | -23,7 |
| Cobramentos non financeiros | 8.233,1 | 8.233,1 | 4.244,3 | 8.291,1 | 8.291,1 | 4.223,6 | -0,7 | -0,7 | 0,5 |
| Cobramentos financeiros | 1.324,4 | 1.324,4 | 770,6 | 1.165,0 | 1.165,0 | 904,4 | 13,7 | 13,7 | -14,8 |
| Activos financeiros | 0,6 | 0,6 | 3,4 | 20,1 | 20,1 | 0,6 | -96,9 | -96,9 | 451,8 |
| Pasivos financeiros | 1.323,8 | 1.323,8 | 767,2 | 1.144,9 | 1.144,9 | 903,7 | 15,6 | 15,6 | -15,1 |
| Total cobramentos | 9.557,5 | 9.557,5 | 5.014,9 | 9.456,1 | 9.456,1 | 5.128,0 | 1,1 | 1,1 | -2,2 |

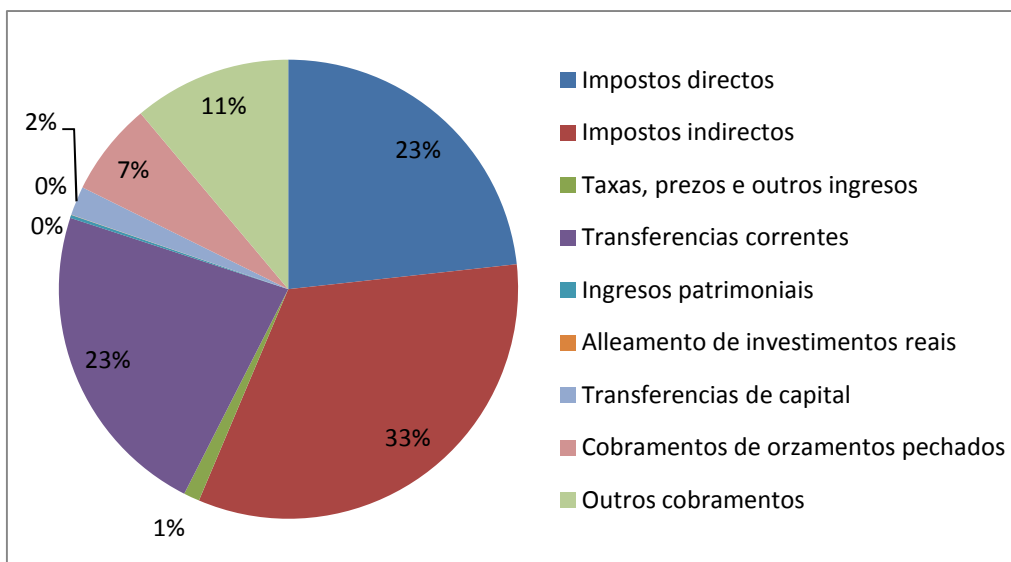
Fonte: XUMCO2
Escala: millóns de euros

Administración xeral. Cobramentos non financeiros acumulados



Fonte: XUMCO2
Escala: millóns de euros

Administración xeral. Distribución dos cobramentos non financeiros acumulados



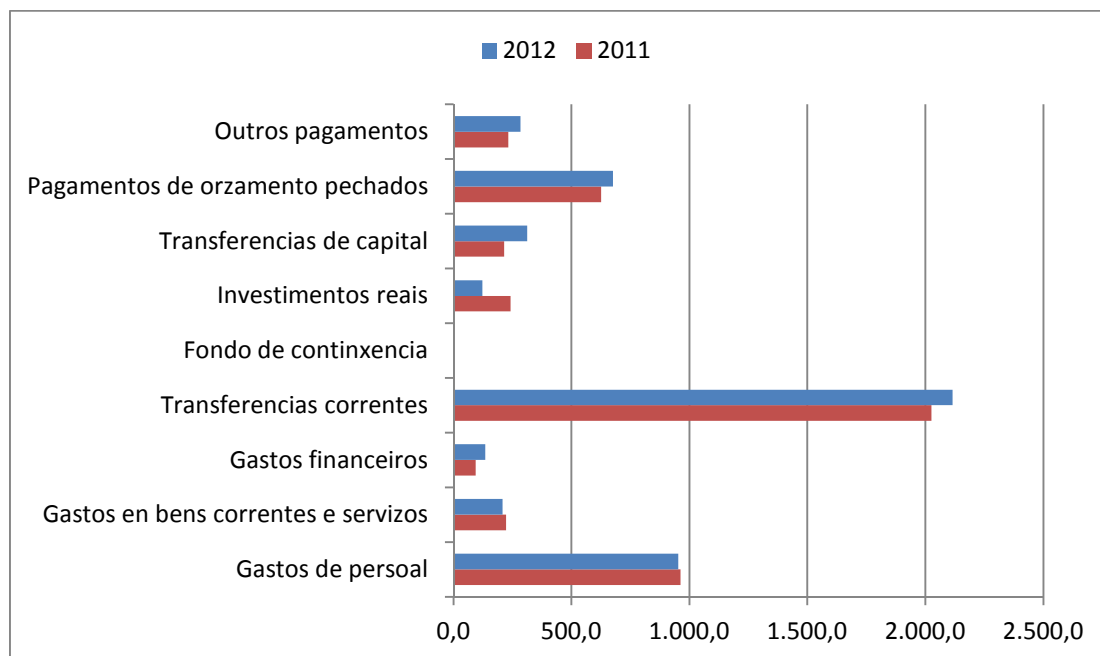
Fonte: XUMCO2

Administración xeral. Pagamentos acumulados

| Orzamento Administración xeral | 2012 | | | 2011 | | | Taxa variación interanual (%) | | |
|---|----------------|-----------------|----------------|----------------|-----------------|----------------|-------------------------------|-------------|--------------|
| | Inicial | 2T | | Inicial | 2T | | Inicial | 2T | |
| | | Vixente | Executado | | Vixente | Executado | | Vixente | Executado |
| Pagamentos correntes | 7.405,6 | 7.634,2 | 3.411,1 | 7.372,8 | 7.592,4 | 3.305,4 | 0,4 | 0,6 | 3,2 |
| Gastos de persoal | 1.977,7 | 1.965,6 | 952,2 | 2.013,3 | 2.019,2 | 962,2 | -1,8 | -2,7 | -1,0 |
| Gastos en bens correntes e servizos | 506,4 | 524,4 | 208,6 | 505,8 | 530,6 | 223,0 | 0,1 | -1,2 | -6,4 |
| Gastos financeiros | 293,2 | 293,3 | 135,2 | 195,7 | 203,9 | 93,8 | 49,8 | 43,8 | 44,2 |
| Transferencias correntes | 4.628,3 | 4.850,9 | 2.115,0 | 4.658,1 | 4.838,7 | 2.026,4 | -0,6 | 0,3 | 4,4 |
| Fondo de continxencia | 0,0 | 67,1 | 0,0 | 0,0 | 180,3 | 0,0 | | -62,8 | |
| Pagamentos capital | 1.490,3 | 2.169,7 | 435,1 | 1.547,9 | 2.201,4 | 456,6 | -3,7 | -1,4 | -4,7 |
| Investimentos reais | 401,6 | 495,0 | 122,6 | 677,5 | 875,7 | 241,6 | -40,7 | -43,5 | -49,3 |
| Transferencias de capital | 1.088,7 | 1.674,7 | 312,5 | 870,4 | 1.325,7 | 215,0 | 25,1 | 26,3 | 45,4 |
| Pagamentos de orzamento pechados | 0,0 | 0,0 | 676,2 | 0,0 | 0,0 | 626,1 | | | 8,0 |
| Outros pagamentos | 0,0 | 0,0 | 284,2 | 0,0 | 0,0 | 231,9 | | | 22,6 |
| Pagamentos non financeiros | 8.895,9 | 9.803,9 | 4.806,6 | 8.920,7 | 9.793,9 | 4.620,1 | -0,3 | 0,1 | 4,0 |
| Pagamentos financeiros | 661,7 | 669,5 | 195,6 | 535,4 | 568,8 | 382,3 | 23,6 | 17,7 | -48,8 |
| Activos financeiros | 123,7 | 126,6 | 55,3 | 125,7 | 148,5 | 51,1 | -1,6 | -14,8 | 8,4 |
| Pasivos financeiros | 537,9 | 542,9 | 140,3 | 409,7 | 420,3 | 331,3 | 31,3 | 29,2 | -57,7 |
| Total Pagamentos | 9.557,5 | 10.473,5 | 5.002,2 | 9.456,1 | 10.362,6 | 5.002,4 | 1,1 | 1,1 | 0,0 |

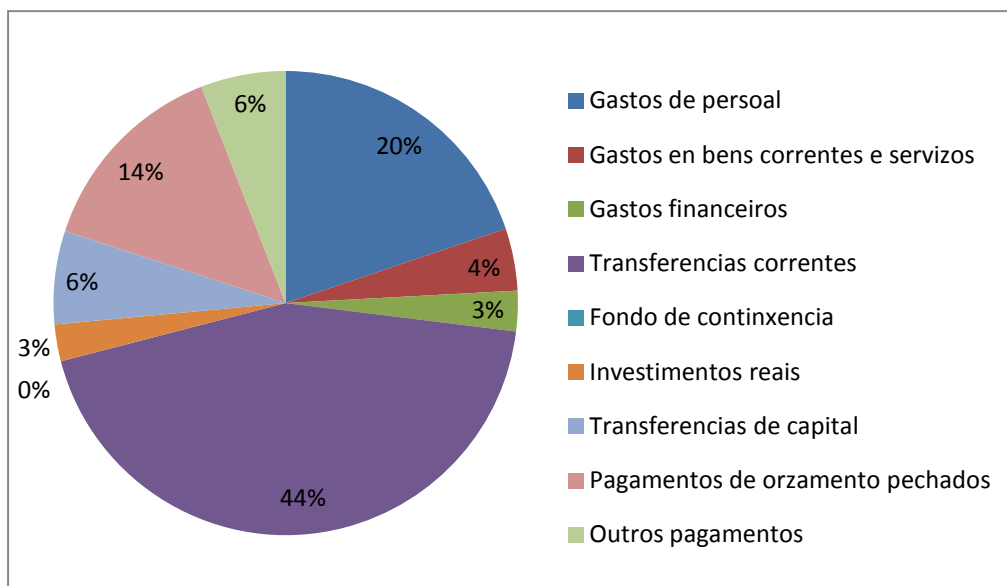
Fonte: XUMCO2
Escala: millóns de euros

Administración xeral. Pagamentos non financeiros acumulados



Fonte: XUMCO2
Escala: millóns de euros

Administración xeral. Distribución dos pagamentos non financeiros acumulados



Fonte: XUMCO2

Administración xeral. Indicadores de contabilidade de caixa. Realización de cobramentos

| Orzamento Administración xeral | Realización de cobramentos | | |
|------------------------------------|----------------------------|--------------|-------------|
| | 2012 | 2011 | Diferenza |
| | 2T (%) | 2T (%) | |
| Cobramentos correntes | 90,0 | 91,2 | -1,2 |
| Impostos directos | 81,6 | 84,7 | -3,1 |
| Impostos indirectos | 92,2 | 94,3 | -2,1 |
| Taxas, prezos e outros ingresos | 55,8 | 45,8 | 9,9 |
| Transferencias correntes | 100,0 | 100,0 | 0,0 |
| Ingresos patrimoniais | 100,0 | 100,0 | 0,0 |
| Cobramentos capital | 99,4 | 90,1 | 9,3 |
| Alleamento de investimentos reais | 100,0 | 100,0 | 0,0 |
| Transferencias de capital | 99,4 | 90,1 | 9,3 |
| Cobramentos non financeiros | 109,6 | 109,8 | -0,2 |
| Cobramentos financeiros | 99,9 | 99,8 | 0,2 |
| Activos financeiros | 85,5 | 22,9 | 62,6 |
| Pasivos financeiros | 100,0 | 100,0 | 0,0 |
| Total cobramentos | 108,0 | 107,9 | 0,1 |

Fonte: XUMCO2

**Administración xeral. Indicadores de contabilidade de caixa.
Realización de pagamentos**

| Orzamento Administración xeral | Realización de pagamentos | | |
|-------------------------------------|---------------------------|--------------|------------|
| | 2012 | 2011 | Diferenza |
| | 2T (%) | 2T (%) | |
| Pagamentos correntes | 93,5 | 91,5 | 2,0 |
| Gastos de persoal | 99,5 | 96,9 | 2,6 |
| Gastos en bens correntes e servizos | 79,3 | 82,7 | -3,4 |
| Gastos financeiros | 100,0 | 93,1 | 6,9 |
| Transferencias correntes | 92,2 | 90,1 | 2,1 |
| Fondo de continxencia | | | |
| Pagamentos capital | 69,0 | 66,2 | 2,8 |
| Investimentos reais | 74,1 | 71,8 | 2,2 |
| Transferencias de capital | 67,2 | 60,8 | 6,3 |
| | | | |
| Pagamentos non financeiros | 112,3 | 107,4 | 4,9 |
| | | | |
| Pagamentos financeiros | 100,0 | 96,1 | 3,9 |
| Activos financeiros | 99,9 | 98,8 | 1,1 |
| Pasivos financeiros | 100,0 | 95,7 | 4,3 |
| | | | |
| Total pagamentos | 111,8 | 106,4 | 5,4 |

Fonte: XUMCO2

**Administración xeral. Indicadores de contabilidade de caixa. Recadación tributaria,
tesouraría, eficacia na xestión recadatoria e autonomía fiscal**

| Orzamento Administración xeral | 2012 | 2011 | Diferenza |
|--|--------|--------|-----------|
| | 2T (%) | 2T (%) | |
| Índice de recadación tributaria | 47,8 | 47,5 | 0,3 |
| Índice de tesouraría | 0,1 | 1,2 | -1,1 |
| Índice de eficacia xestión recadatoria | 86,5 | 87,9 | -1,4 |
| Índice de autonomía fiscal | 48,7 | 46,4 | 2,3 |

Fonte: XUMCO2

galicia



XUNTA DE GALICIA