

PLAN GALEGO DE ESTADÍSTICA  
2011  
36101

# Estadísticas

Indicadores da actividade económico-financieira  
da Comunidade Autónoma de Galicia

Cuarto trimestre de 2010

XUNTA DE GALICIA

Indicadores da actividade  
económico – financeira da  
Comunidade Autónoma de Galicia  
Cuarto trimestre de 2010

**Elaboración**

Servizo de Estudos e Estatísticas  
Secretaría Xeral Técnica e do Patrimonio  
Consellería de Facenda

**Edita**

Xunta de Galicia  
Consellería de Facenda

**Depósito legal**

DL C 2077-2007

**Deseño da portada**

Uqui Cebra S.L.

# Índice

---

<b>Nota metodolóxica</b>	<b>4</b>
<b>Indicadores orzamentarios. Orzamento consolidado</b>	<b>5</b>
Resumo de saldos	6
Indicadores orzamentarios. Resultado non financeiro en porcentaxe do PIB	6
Orzamento de ingresos	7
Orzamento de gastos	9
Porcentaxe de execución de ingresos e modificacións orzamentarias	10
Porcentaxe de execución de gastos e modificacións orzamentarias	11
Indicadores orzamentarios. Rixidez de gastos, financiamento dos investimentos, esforzo investidor e autonomía fiscal	12
<b>Indicadores orzamentarios. Administración xeral</b>	<b>13</b>
Resumo de saldos	14
Indicadores orzamentarios. Resultado non financeiro en porcentaxe do PIB	14
Orzamento de ingresos	15
Orzamento de gastos	17
Porcentaxe de execución de ingresos e modificacións orzamentarias	18
Porcentaxe de execución de gastos e modificacións orzamentarias	19
Indicadores orzamentarios. Rixidez de gastos, financiamento dos investimentos, esforzo investidor e autonomía fiscal	20
<b>Indicadores de contabilidade de caixa. Administración xeral</b>	<b>21</b>
Resumo de saldos	22
Indicadores de contabilidade de caixa . Déficit (-) ou superávit (+) de caixa non financeiro e capacidade (+) ou necesidade (-) de endebedamento en porcentaxe do PIB	22
Cobramentos	22
Pagamentos	24
Realización de cobramentos	25
Realización de pagamentos	26
Indicadores de contabilidade de caixa. Recadación tributaria, tesouraría, eficacia na xestión recadatoria e autonomía fiscal	26

## Nota metodolóxica

---

Os indicadores da actividade económico-financeira da comunidade autónoma constitúen unha operación estatística de carácter oficial que ten como obxectivo amosar a situación e evolución dunha serie de indicadores de síntese das operacións económico-financeiras realizadas pola Administración autonómica durante un período de tempo determinado.

Os datos abórdanse dende un enfoque económico, coa pretensión de evitar a complexidade dos rexistros da contabilidade pública, agregando a información en categorías facilmente identificables e construíndo indicadores que resuman os datos máis relevantes e a súa evolución.

A información de base procede dos datos rexistrados no Sistema de Contabilidade da Xunta de Galicia, e trimestralmente ofrécese información do orzamento da Administración xeral, ao cal, no último trimestre do ano, se engaden datos do consolidado da Administración xeral e organismos autónomos.

Preséntanse como indicadores básicos orzamentarios o **Aforro ou desaforro orzamentario**, calculado por diferenza entre os ingresos e gastos correntes, e o **Resultado non financeiro**, obtido agregando á cifra de aforro a diferenza entre os ingresos e gastos procedentes de operacións de capital.

Para o cálculo destes indicadores utilizáronse como medida os dereitos recoñecidos netos minorados polas baixas por insolvencias do orzamento de ingresos e as obrigas recoñecidas do orzamento de gastos, relativos a operacións non financeiras (capítulos I-VII); realízase unha distinción entre operacións correntes (capítulos I-V do orzamento de ingresos e capítulos I-IV do orzamento de gastos) e operacións de capital (capítulos VI e VII).

Tamén se ofrece información de contabilidade de caixa da Administración xeral da comunidade autónoma ao recoller os fluxos monetarios de ingresos recadados (recadación líquida) e de pagamentos realizados no período de referencia. A valoración das operacións realízase acorde co criterio de caixa, é dicir, considéranse os cobramentos e pagamentos realizados en cada período, que corresponden tanto a dereitos e obrigas recoñecidos no orzamento corrente do exercicio como a dereitos e obrigas que foron recoñecidos en orzamentos de anos anteriores e que quedaron pendentes de cobramento e de pagamento, respectivamente, así como de operacións extraorzamentarias.

A relación entre os cobramentos e os pagamentos da Administración xeral da comunidade autónoma permite obter varios saldos:

**Superávit ou déficit de caixa non financeiro** que reflicte se a entrada de efectivo por operacións de carácter non financeiro (que inclúe tanto as procedentes da execución do orzamento como as extraorzamentarias) é superior ou inferior á saída.

**Capacidade ou necesidade de endebedamento**, concepto definido para os efectos desta publicación como o saldo que se obtén ao lle agregar ao superávit ou déficit de caixa o saldo de activos financeiros e reflicte a capacidade que tivo a Administración xeral de autofinanciarse. Así, se o saldo é positivo significa que o financiamento cubriu todos os pagamentos, mentres que se é negativo se precisa recorrer ao incremento do financiamento alleo para cubrir o déficit (variación neta de pasivos financeiros positiva).

**Indicadores orzamentarios**  
**Orzamento consolidado**  
**(Administración xeral e organismos autónomos)**

### Orzamento consolidado. Resumo de saldos

Orzamento consolidado	2010			2009			Taxa variación interanual (%)		
	Inicial	4T		Inicial	4T		Inicial	4T	
		Vixente	Executado		Vixente	Executado		Vixente	Executado
Ingresos correntes	8.859,1	8.859,1	8.677,1	10.043,1	10.043,1	10.132,4	-11,8	-11,8	-14,4
Gastos correntes	8.645,2	9.069,5	8.648,1	8.626,6	9.236,2	9.000,1	0,2	-1,8	-3,9
<b>Aforro orzamentario</b>	<b>213,9</b>	<b>-210,3</b>	<b>29,1</b>	<b>1.416,5</b>	<b>806,9</b>	<b>1.132,3</b>	<b>-84,9</b>	<b>-126,1</b>	<b>-97,4</b>
Ingresos capital	778,5	778,5	839,2	898,2	898,2	974,1	-13,3	-13,3	-13,8
Gastos capital	2.406,9	2.883,2	1.830,9	2.813,8	3.919,1	2.442,5	-14,5	-26,4	-25,0
<b>Saldo operacións capital</b>	<b>-1.628,4</b>	<b>-2.104,7</b>	<b>-991,7</b>	<b>-1.915,6</b>	<b>-3.020,9</b>	<b>-1.468,4</b>	<b>-15,0</b>	<b>-30,3</b>	<b>-32,5</b>
Ingresos non financeiros	9.637,6	9.637,6	9.516,4	10.941,3	10.941,3	11.106,5	-11,9	-11,9	-14,3
Gastos non financeiros	11.052,1	11.952,7	10.478,9	11.440,5	13.155,4	11.442,6	-3,4	-9,1	-8,4
<b>Resultado non financeiro</b>	<b>-1.414,5</b>	<b>-2.315,0</b>	<b>-962,6</b>	<b>-499,1</b>	<b>-2.214,1</b>	<b>-336,1</b>	<b>183,4</b>	<b>4,6</b>	<b>186,4</b>

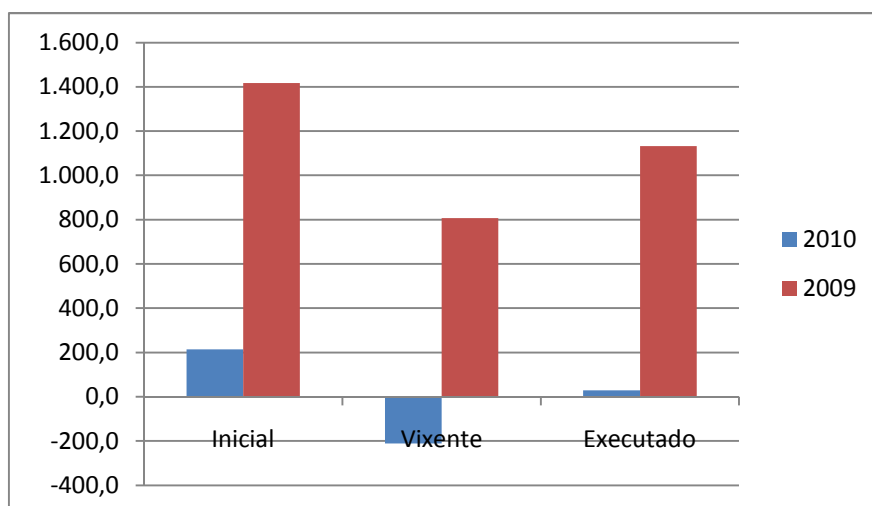
Fonte: XUMCO2  
Escala: millóns de euros

### Orzamento consolidado. Indicadores orzamentarios. Resultado non financeiro en porcentaxe do PIB

Orzamento consolidado	2010	2009	TV (%) / Diferenza
	4T (%)	4T (%)	
Resultado non financeiro en porcentaxe do PIB	-1,7	-0,6	-1,1
PIB (pro-memoria)	57.834,0	57.002,5	1,5

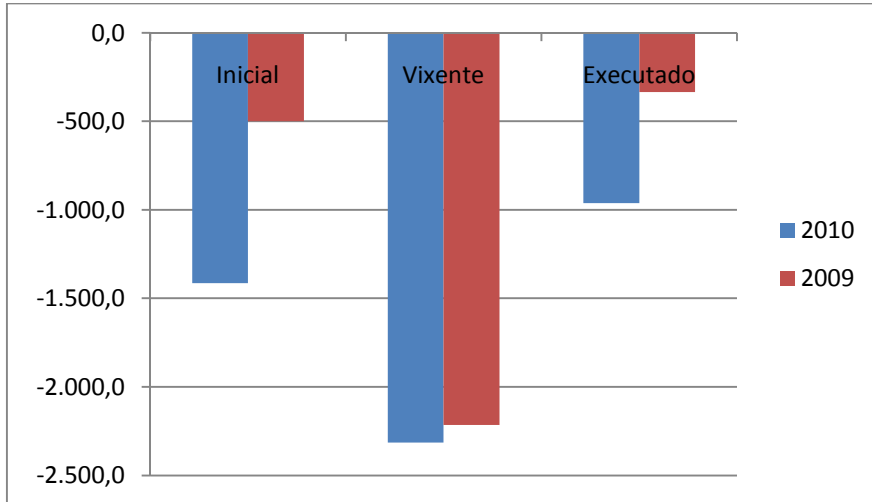
Escala PIB: millóns de euros  
Fonte PIB: Instituto Galego de Estatística. Contabilidade trimestral de Galicia Base 2005

### Orzamento consolidado. Aforro orzamentario. Inicial, vixente e executado



Fonte: XUMCO2  
Escala: millóns de euros

**Orçamento consolidado. Resultado non financeiro. Inicial, vixente e executado**



Fonte: XUMCO2  
Escala: millóns de euros

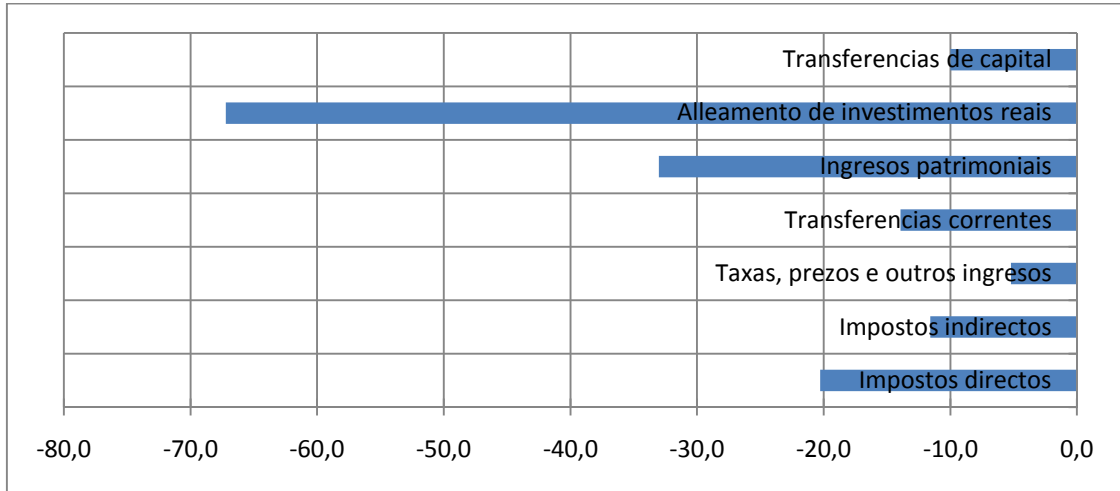
**Orçamento consolidado. Orçamento de ingresos**

Orçamento consolidado	2010			2009			Taxa variación interanual (%)		
	Inicial	4T		Inicial	4T		Inicial	4T	
		Vixente	Executado		Vixente	Executado		Vixente	Executado
<b>Ingresos correntes</b>	<b>8.859,1</b>	<b>8.859,1</b>	<b>8.677,1</b>	<b>10.043,1</b>	<b>10.043,1</b>	<b>10.132,4</b>	<b>-11,8</b>	<b>-11,8</b>	<b>-14,4</b>
Impostos directos	1.373,8	1.373,8	1.385,0	1.515,9	1.515,9	1.737,3	-9,4	-9,4	-20,3
Impostos indirectos	1.896,8	1.896,8	1.873,9	2.399,5	2.399,5	2.119,2	-21,0	-21,0	-11,6
Taxas, prezos e outros ingresos	270,7	270,7	248,1	286,0	286,0	261,7	-5,4	-5,4	-5,2
Transferencias correntes	5.298,2	5.298,2	5.151,1	5.787,3	5.787,3	5.985,7	-8,5	-8,5	-13,9
Ingresos patrimoniais	19,7	19,7	19,1	54,4	54,4	28,6	-63,8	-63,8	-33,0
<b>Ingresos capital</b>	<b>778,5</b>	<b>778,5</b>	<b>839,2</b>	<b>898,2</b>	<b>898,2</b>	<b>974,1</b>	<b>-13,3</b>	<b>-13,3</b>	<b>-13,8</b>
Alleamento de investimentos reais	49,4	49,4	21,5	111,1	111,1	65,6	-55,5	-55,5	-67,2
Transferencias de capital	729,1	729,1	817,7	787,1	787,1	908,4	-7,4	-7,4	-10,0
<b>Ingresos non financeiros</b>	<b>9.637,6</b>	<b>9.637,6</b>	<b>9.516,4</b>	<b>10.941,3</b>	<b>10.941,3</b>	<b>11.106,5</b>	<b>-11,9</b>	<b>-11,9</b>	<b>-14,3</b>
<b>Ingresos financeiros</b>	<b>2.048,6</b>	<b>2.048,6</b>	<b>1.829,6</b>	<b>851,5</b>	<b>851,5</b>	<b>952,7</b>	<b>140,6</b>	<b>140,6</b>	<b>92,0</b>
Activos financeiros	0,8	0,8	7,3	0,9	0,9	16,4	-18,6	-18,6	-55,5
Pasivos financeiros	2.047,8	2.047,8	1.822,3	850,6	850,6	936,3	140,8	140,8	94,6
<b>Total ingresos</b>	<b>11.686,2</b>	<b>11.686,2</b>	<b>11.345,9</b>	<b>11.792,8</b>	<b>11.792,8</b>	<b>12.059,2</b>	<b>-0,9</b>	<b>-0,9</b>	<b>-5,9</b>

Fonte: XUMCO2  
Escala: millóns de euros

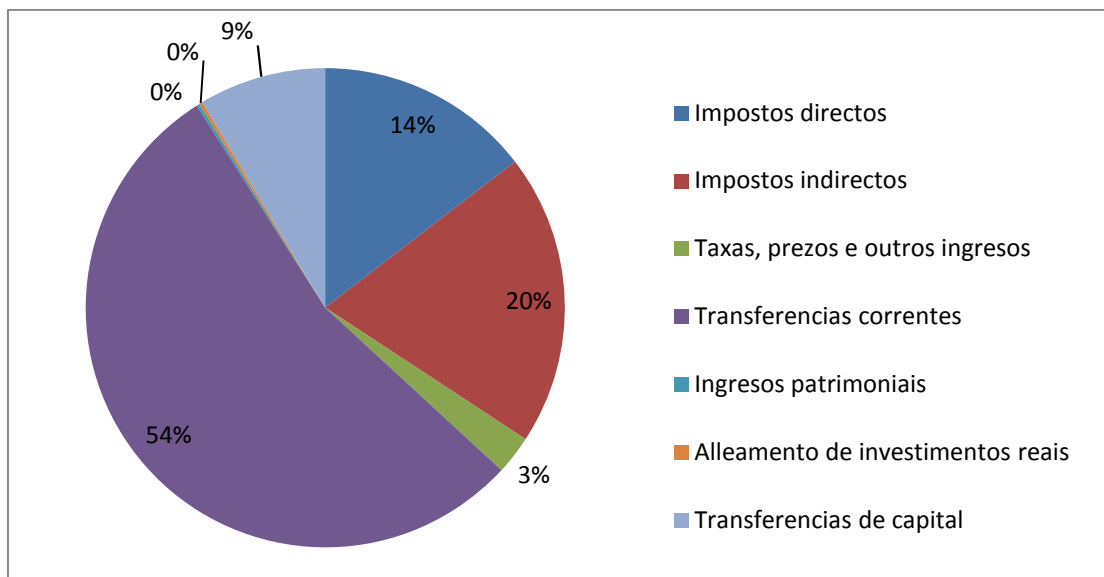


**Orzamento consolidado. Ingresos non financeiros acumulados.  
Taxa de variación interanual**



Fonte: XUMCO2

**Orzamento consolidado. Distribución dos ingresos non financeiros**



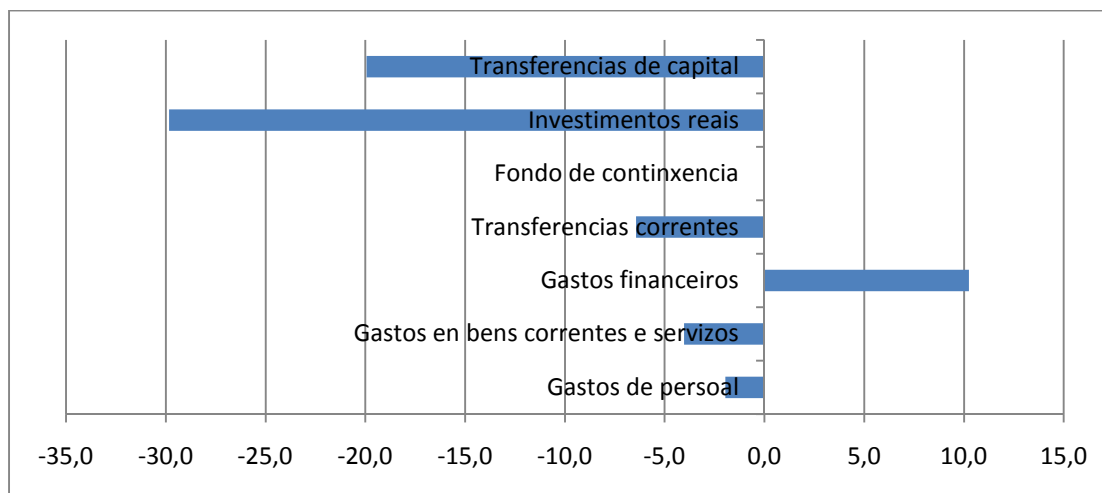
Fonte: XUMCO2

### Orzamento consolidado. Orzamento de gastos

Orzamento consolidado	2010			2009			Taxa variación interanual (%)		
	Inicial	4T		Inicial	4T		Inicial	4T	
		Vixente	Executado		Vixente	Executado		Vixente	Executado
<b>Gastos correntes</b>	<b>8.645,2</b>	<b>9.069,5</b>	<b>8.648,1</b>	<b>8.626,6</b>	<b>9.236,2</b>	<b>9.000,1</b>	<b>0,2</b>	<b>-1,8</b>	<b>-3,9</b>
Gastos de persoal	3.772,5	3.829,1	3.823,2	3.691,9	3.913,0	3.899,5	2,2	-2,1	-2,0
Gastos en bens correntes e servizos	1.378,3	1.388,6	1.357,2	1.416,3	1.428,4	1.414,3	-2,7	-2,8	-4,0
Gastos financeiros	157,4	122,1	122,1	147,8	110,8	110,7	6,5	10,3	10,2
Transferencias correntes	3.275,0	3.549,3	3.345,5	3.271,9	3.784,1	3.575,6	0,1	-6,2	-6,4
Fondo de continxencia	62,0	180,3	0,0	98,8	0,0	0,0	-37,2	1,3E+18	
<b>Gastos capital</b>	<b>2.406,9</b>	<b>2.883,2</b>	<b>1.830,9</b>	<b>2.813,8</b>	<b>3.919,1</b>	<b>2.442,5</b>	<b>-14,5</b>	<b>-26,4</b>	<b>-25,0</b>
Investimentos reais	1.250,9	1.283,4	882,4	1.439,0	2.045,2	1.257,7	-13,1	-37,2	-29,8
Transferencias de capital	1.156,0	1.599,8	948,5	1.374,8	1.873,9	1.184,7	-15,9	-14,6	-19,9
<b>Gastos non financeiros</b>	<b>11.052,1</b>	<b>11.952,7</b>	<b>10.478,9</b>	<b>11.440,5</b>	<b>13.155,4</b>	<b>11.442,6</b>	<b>-3,4</b>	<b>-9,1</b>	<b>-8,4</b>
<b>Gastos financeiros</b>	<b>634,1</b>	<b>667,2</b>	<b>651,6</b>	<b>366,4</b>	<b>394,2</b>	<b>379,7</b>	<b>73,1</b>	<b>69,3</b>	<b>71,6</b>
Activos financeiros	118,1	147,2	131,7	120,5	148,3	133,7	-1,9	-0,7	-1,5
Pasivos financeiros	516,0	519,9	519,9	245,9	245,9	245,9	109,8	111,4	111,4
<b>Total gastos</b>	<b>11.686,2</b>	<b>12.619,9</b>	<b>11.130,5</b>	<b>11.806,9</b>	<b>13.549,6</b>	<b>11.822,3</b>	<b>-1,0</b>	<b>-6,9</b>	<b>-5,9</b>

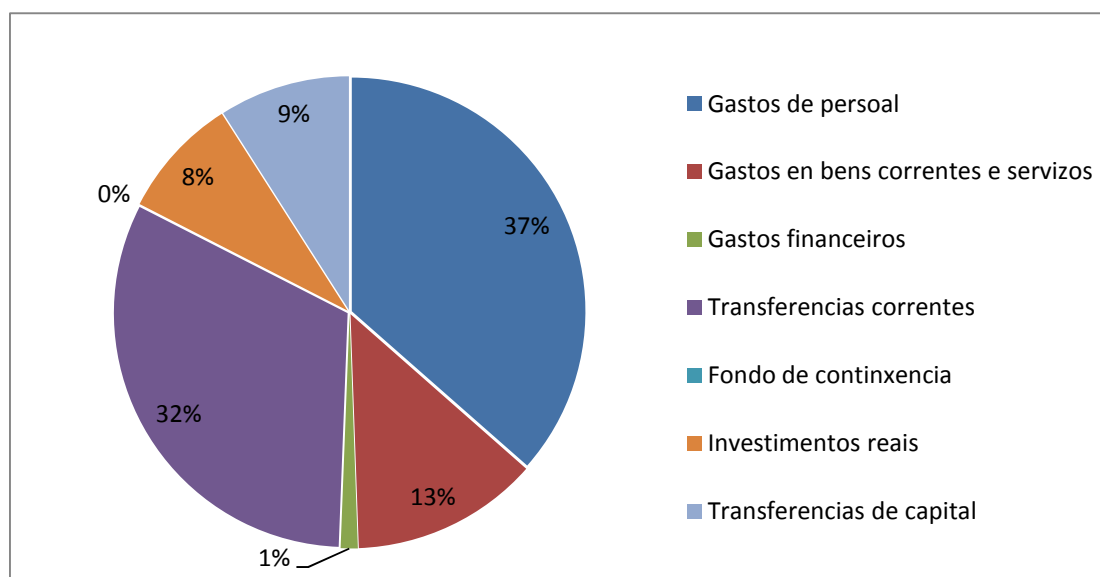
Fonte: XUMCO2  
Escala: millóns de euros

### Orzamento consolidado. Gastos non financeiros acumulados. Taxa de variación interanual



Fonte: XUMCO2

### Orzamento consolidado. Distribución dos gastos non financeiros



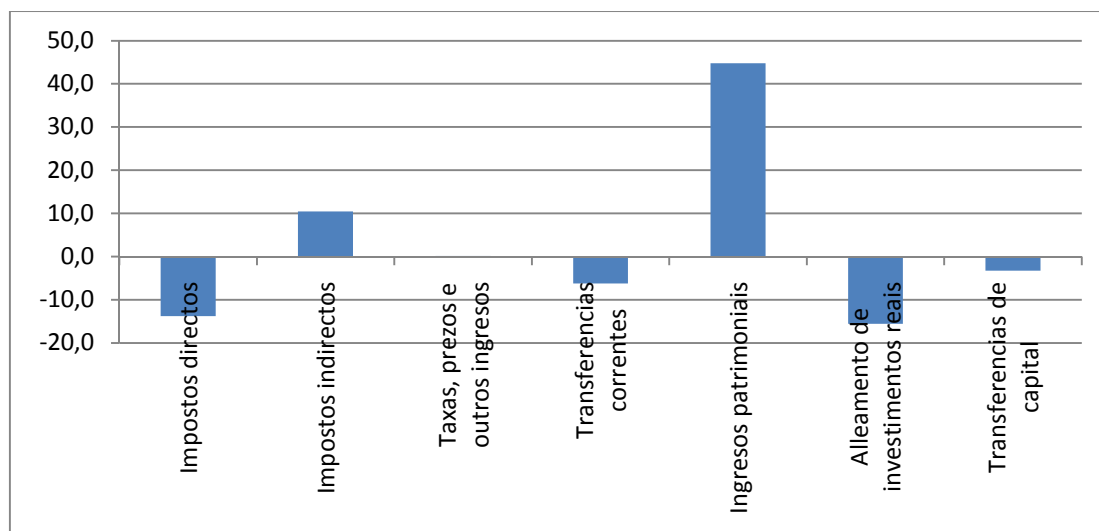
Fonte: XUMCO2

### Orzamento consolidado. Porcentaxe de execución de ingresos e modificacións orzamentarias

Orzamento consolidado	Execución sobre inicial (%)			Execución sobre vixente (%)			Modificacións orzamentarias (%)		
	2010	2009	Diferenza	2010	2009	Diferenza	2010	2009	Diferenza
	4T	4T		4T	4T		4T		
<b>Ingresos correntes</b>	<b>97,9</b>	<b>100,9</b>	<b>-2,9</b>	<b>97,9</b>	<b>100,9</b>	<b>-2,9</b>	<b>100,0</b>	<b>100,0</b>	<b>0,0</b>
Impostos directos	100,8	114,6	-13,8	100,8	114,6	-13,8	100,0	100,0	0,0
Impostos indirectos	98,8	88,3	10,5	98,8	88,3	10,5	100,0	100,0	0,0
Taxas, prezos e outros ingresos	91,7	91,5	0,1	91,7	91,5	0,1	100,0	100,0	0,0
Transferencias correntes	97,2	103,4	-6,2	97,2	103,4	-6,2	100,0	100,0	0,0
Ingresos patrimoniais	97,3	52,5	44,8	97,3	52,5	44,8	100,0	100,0	0,0
<b>Ingresos capital</b>	<b>107,8</b>	<b>108,4</b>	<b>-0,6</b>	<b>107,8</b>	<b>108,4</b>	<b>-0,6</b>	<b>100,0</b>	<b>100,0</b>	<b>0,0</b>
Alleamento de investimentos reais	43,5	59,1	-15,5	43,5	59,1	-15,5	100,0	100,0	0,0
Transferencias de capital	112,2	115,4	-3,3	112,2	115,4	-3,3	100,0	100,0	0,0
<b>Ingresos non financeiros</b>	<b>98,7</b>	<b>101,5</b>	<b>-2,8</b>	<b>98,7</b>	<b>101,5</b>	<b>-2,8</b>	<b>100,0</b>	<b>100,0</b>	<b>0,0</b>
<b>Ingresos financeiros</b>	<b>89,3</b>	<b>111,9</b>	<b>-22,6</b>	<b>89,3</b>	<b>111,9</b>	<b>-22,6</b>	<b>100,0</b>	<b>100,0</b>	<b>0,0</b>
Activos financeiros	953,4	1744,4	-791,0	953,4	1744,4	-791,0	100,0	100,0	0,0
Pasivos financeiros	89,0	110,1	-21,1	89,0	110,1	-21,1	100,0	100,0	0,0
<b>Total ingresos</b>	<b>97,1</b>	<b>102,3</b>	<b>-5,2</b>	<b>97,1</b>	<b>102,3</b>	<b>-5,2</b>	<b>100,0</b>	<b>100,0</b>	<b>0,0</b>

Fonte: XUMCO2

**Orzamento consolidado. Porcentaxe de execución de ingresos.  
Diferenza 2010-2009**



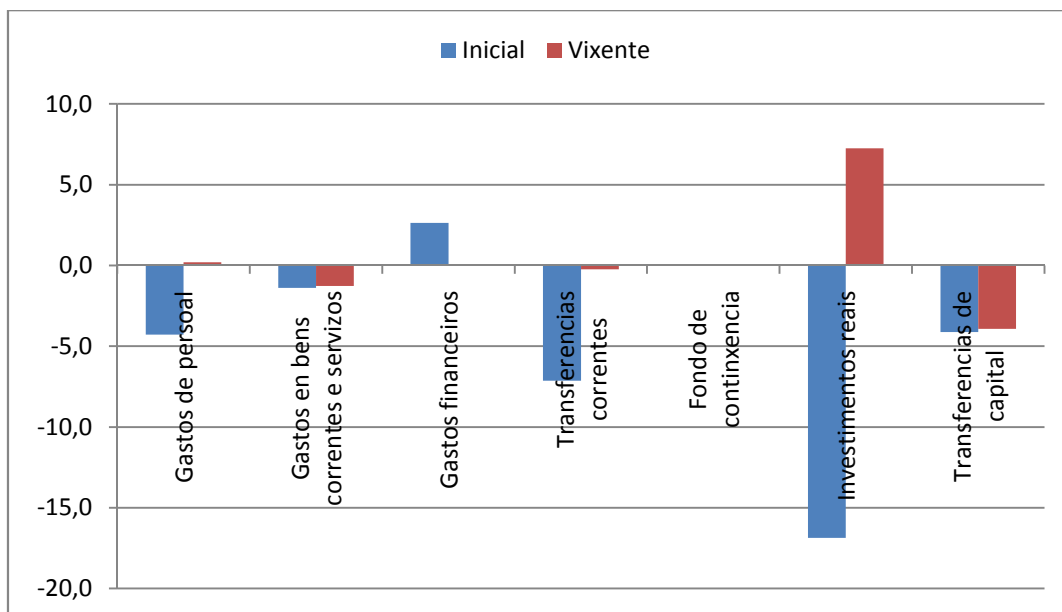
Fonte: XUMCO2

**Orzamento consolidado. Indicadores orzamentarios. Porcentaxe de execución de gastos e modificacións orzamentarias**

Orzamento consolidado	Execución sobre inicial (%)			Execución sobre vixente (%)			Modificacións orzamentarias (%)		
	2010	2009	Diferenza	2010	2009	Diferenza	2010	2009	Diferenza
	4T	4T		4T	4T				
<b>Gastos correntes</b>	<b>100,0</b>	<b>104,3</b>	<b>-4,3</b>	<b>95,4</b>	<b>97,4</b>	<b>-2,1</b>	<b>104,9</b>	<b>107,1</b>	<b>-2,2</b>
Gastos de persoal	101,3	105,6	-4,3	99,8	99,7	0,2	101,5	106,0	-4,5
Gastos en bens correntes e servizos	98,5	99,9	-1,4	97,7	99,0	-1,3	100,7	100,9	-0,1
Gastos financeiros	77,6	75,0	2,6	100,0	100,0	0,0	77,6	75,0	2,6
Transferencias correntes	102,2	109,3	-7,1	94,3	94,5	-0,2	108,4	115,7	-7,3
Fondo de continxencia	0,0	0,0	0,0	0,0	0,0	0,0	290,8	0,0	290,8
<b>Gastos capital</b>	<b>76,1</b>	<b>86,8</b>	<b>-10,7</b>	<b>63,5</b>	<b>62,3</b>	<b>1,2</b>	<b>119,8</b>	<b>139,3</b>	<b>-19,5</b>
Investimentos reais	70,5	87,4	-16,9	68,8	61,5	7,3	102,6	142,1	-39,5
Transferencias de capital	82,1	86,2	-4,1	59,3	63,2	-3,9	138,4	136,3	2,1
<b>Gastos non financeiros</b>	<b>94,8</b>	<b>100,0</b>	<b>-5,2</b>	<b>87,7</b>	<b>87,0</b>	<b>0,7</b>	<b>108,1</b>	<b>115,0</b>	<b>-6,8</b>
<b>Gastos financeiros</b>	<b>102,8</b>	<b>103,6</b>	<b>-0,9</b>	<b>97,7</b>	<b>96,3</b>	<b>1,4</b>	<b>105,2</b>	<b>107,6</b>	<b>-2,4</b>
Activos financeiros	111,5	111,0	0,5	89,4	90,2	-0,8	124,6	123,1	1,6
Pasivos financeiros	100,8	100,0	0,8	100,0	100,0	0,0	100,8	100,0	0,8
<b>Total gastos</b>	<b>95,2</b>	<b>100,1</b>	<b>-4,9</b>	<b>88,2</b>	<b>87,3</b>	<b>0,9</b>	<b>108,0</b>	<b>114,8</b>	<b>-6,8</b>

Fonte: XUMCO2

**Orzamento consolidado. Indicadores orzamentarios. Porcentaxe de execución de gastos sobre orzamento inicial e vixente. Diferenza 2010-2009**



Fonte: XUMCO2

**Orzamento consolidado. Indicadores orzamentarios. Rixidez de gastos, financiamento dos investimentos, esforzo investidor e autonomía fiscal**

Orzamento consolidado	2010	2009	Diferenza
	4T (%)	4T (%)	
Índice de rixidez dos gastos	45,6	44,6	1,1
Índice de financiamento dos investimentos	45,8	39,9	6,0
Índice de esforzo investidor	16,4	20,7	-4,2
Índice de autonomía fiscal	30,9	34,1	-3,2

Fonte: XUMCO2

## **Indicadores orzamentarios**

### **Administración xeral**

---

### Administración xeral. Resumo de saldos

Orzamento Administración xeral	2010			2009			Taxa variación interanual (%)		
	Inicial	4T		Inicial	4T		Inicial	4T	
		Vixente	Executado		Vixente	Executado		Vixente	Executado
Ingresos correntes	8.596,5	8.596,5	8.446,3	9.775,0	9.775,0	9.867,4	-12,1	-12,1	-14,4
Gastos correntes	8.424,5	8.658,7	8.426,8	8.497,1	9.106,8	8.878,5	-0,9	-4,9	-5,1
<b>Aforro orzamentario</b>	<b>172,0</b>	<b>-62,3</b>	<b>19,5</b>	<b>1.277,8</b>	<b>668,2</b>	<b>988,9</b>	<b>-86,5</b>	<b>-109,3</b>	<b>-98,0</b>
Ingresos capital	733,1	733,1	811,9	798,1	798,1	936,9	-8,1	-8,1	-13,3
Gastos capital	2.298,6	2.760,5	1.808,8	2.541,5	3.662,6	2.270,6	-9,6	-24,6	-20,3
<b>Saldo operacións capital</b>	<b>-1.565,5</b>	<b>-2.027,4</b>	<b>-996,9</b>	<b>-1.743,5</b>	<b>-2.864,6</b>	<b>-1.333,7</b>	<b>-10,2</b>	<b>-29,2</b>	<b>-25,3</b>
Ingresos non financeiros	9.329,6	9.329,6	9.258,2	10.573,0	10.573,0	10.804,3	-11,8	-11,8	-14,3
Gastos non financeiros	10.723,1	11.419,3	10.235,6	11.038,7	12.769,4	11.149,1	-2,9	-10,6	-8,2
<b>Resultado non financeiro</b>	<b>-1.393,5</b>	<b>-2.089,7</b>	<b>-977,4</b>	<b>-465,6</b>	<b>-2.196,4</b>	<b>-344,8</b>	<b>199,3</b>	<b>-4,9</b>	<b>183,4</b>

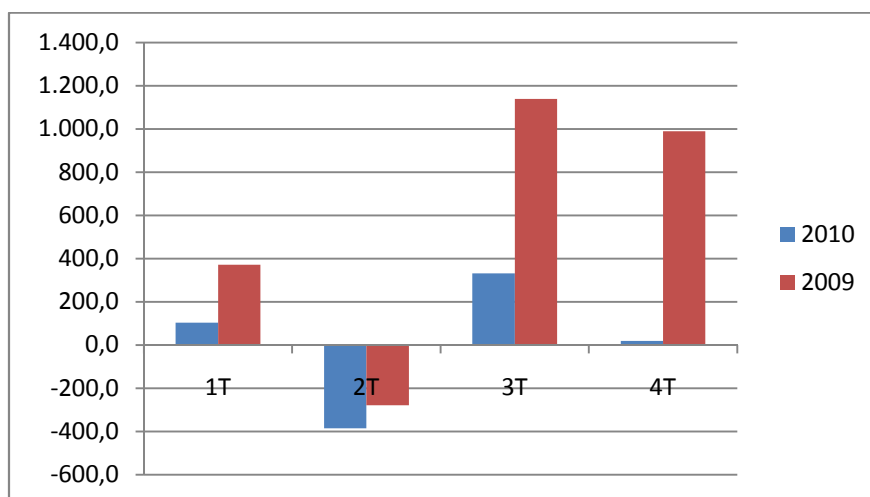
Fonte: XUMCO2  
Escala: millóns de euros

### Administración xeral. Indicadores orzamentarios. Resultado non financeiro en porcentaxe do PIB

Orzamento Administración xeral	2010	2009	TV / Diferenza
	4T (%)	4T (%)	
Resultado non financeiro en porcentaxe do PIB	-1,7	-0,6	-1,1
PIB (pro-memoria)	57.834,0	57.002,5	1,5

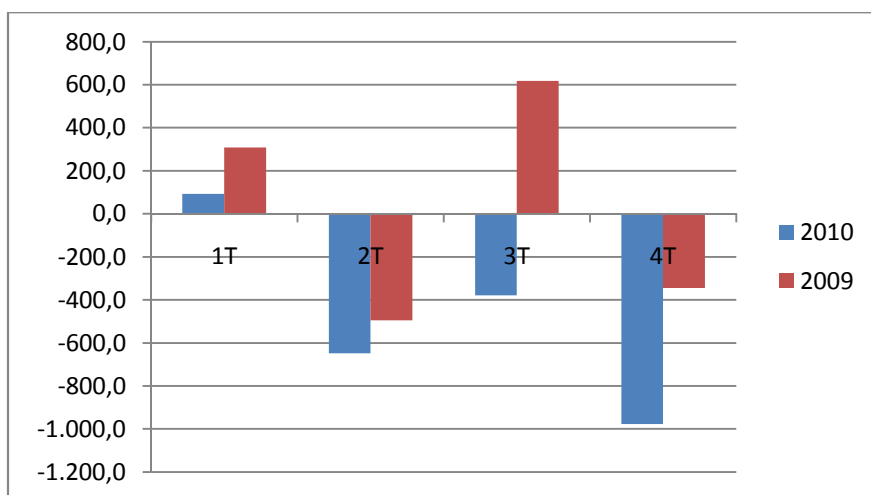
Escala PIB: millóns de euros  
Fonte PIB: Instituto Galego de Estatística. Contabilidade trimestral de Galicia Base 2000 revisada

### Administración xeral. Evolución do aforro orzamentario



Fonte: XUMCO2  
Escala: millóns de euros

### Administración xeral. Evolución do resultado non financeiro



Fonte: XUMCO2  
Escala: millóns de euros

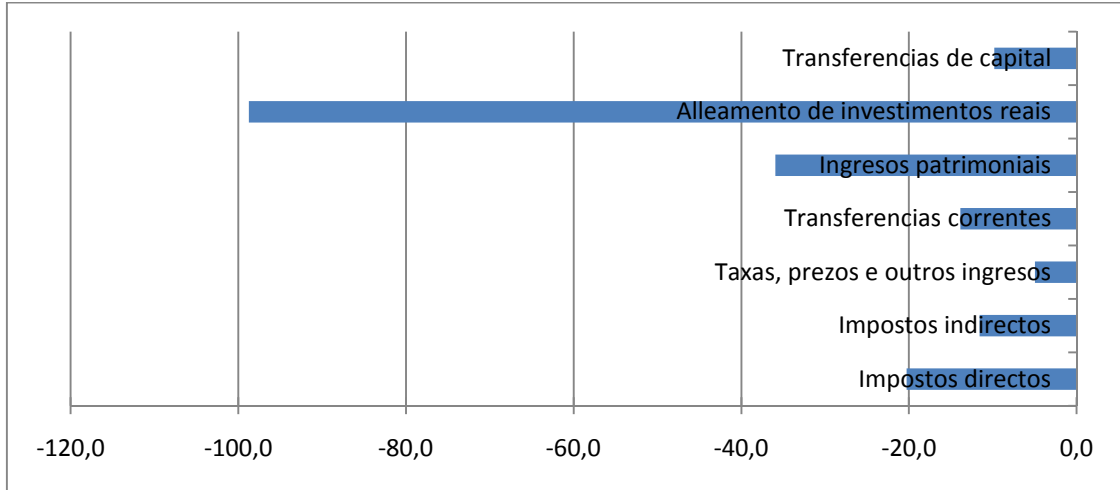
### Administración xeral. Orzamento de ingresos

Orzamento Administración xeral	2010			2009			Taxa variación interanual (%)		
	Inicial	4T		Inicial	4T		Inicial	4T	
		Vixente	Executado		Vixente	Executado		Vixente	Executado
<b>Ingresos correntes</b>	<b>8.596,5</b>	<b>8.596,5</b>	<b>8.446,3</b>	<b>9.775,0</b>	<b>9.775,0</b>	<b>9.867,4</b>	<b>-12,1</b>	<b>-12,1</b>	<b>-14,4</b>
Impostos directos	1.373,8	1.373,8	1.385,0	1.515,9	1.515,9	1.737,3	-9,4	-9,4	-20,3
Impostos indirectos	1.896,8	1.896,8	1.873,9	2.399,5	2.399,5	2.119,2	-21,0	-21,0	-11,6
Taxas, prezos e outros ingresos	180,4	180,4	160,4	194,3	194,3	168,8	-7,1	-7,1	-5,0
Transferencias correntes	5.133,4	5.133,4	5.013,6	5.617,2	5.617,2	5.821,1	-8,6	-8,6	-13,9
Ingresos patrimoniais	12,1	12,1	13,5	48,1	48,1	21,1	-74,8	-74,8	-35,9
<b>Ingresos capital</b>	<b>733,1</b>	<b>733,1</b>	<b>811,9</b>	<b>798,1</b>	<b>798,1</b>	<b>936,9</b>	<b>-8,1</b>	<b>-8,1</b>	<b>-13,3</b>
Alleamento de investimentos reais	4,0	4,0	0,5	11,7	11,7	37,1	-65,7	-65,7	-98,8
Transferencias de capital	729,1	729,1	811,5	786,4	786,4	899,8	-7,3	-7,3	-9,8
<b>Ingresos non financeiros</b>	<b>9.329,6</b>	<b>9.329,6</b>	<b>9.258,2</b>	<b>10.573,0</b>	<b>10.573,0</b>	<b>10.804,3</b>	<b>-11,8</b>	<b>-11,8</b>	<b>-14,3</b>
<b>Ingresos financeiros</b>	<b>2.041,4</b>	<b>2.041,4</b>	<b>1.828,4</b>	<b>844,4</b>	<b>844,4</b>	<b>951,3</b>	<b>141,8</b>	<b>141,8</b>	<b>92,2</b>
Activos financeiros	0,1	0,1	6,1	0,3	0,3	15,0	-60,3	-60,3	-59,2
Pasivos financeiros	2.041,3	2.041,3	1.822,3	844,1	844,1	936,3	141,8	141,8	94,6
<b>Total ingresos</b>	<b>11.371,0</b>	<b>11.371,0</b>	<b>11.086,6</b>	<b>11.417,4</b>	<b>11.417,4</b>	<b>11.755,6</b>	<b>-0,4</b>	<b>-0,4</b>	<b>-5,7</b>

Fonte: XUMCO2  
Escala: millóns de euros

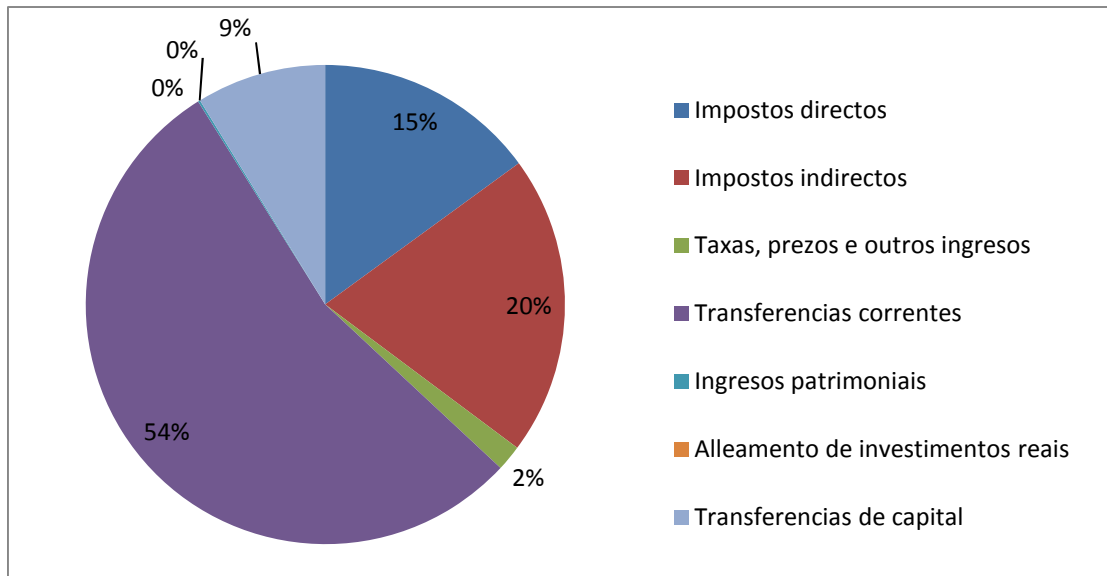


**Administración xeral. Ingresos non financeiros acumulados.  
Taxa de variación interanual**



Fonte: XUMCO2

**Administración xeral. Distribución dos ingresos non financeiros**



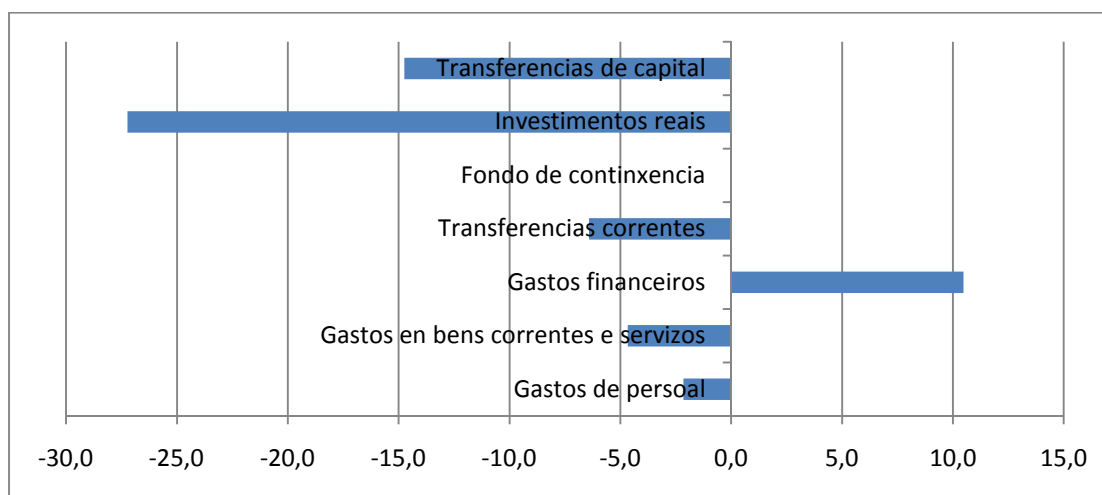
Fonte: XUMCO2

### Administración xeral. Orzamento de gastos

Orzamento Administración xeral	2010			2009			Taxa variación interanual (%)		
	Inicial	4T		Inicial	4T		Inicial	4T	
		Vixente	Executado		Vixente	Executado		Vixente	Executado
<b>Gastos correntes</b>	<b>8.445,5</b>	<b>8.839,1</b>	<b>8.426,8</b>	<b>8.516,6</b>	<b>9.106,8</b>	<b>8.878,5</b>	<b>-0,8</b>	<b>-2,9</b>	<b>-5,1</b>
Gastos de persoal	2.113,8	2.084,8	2.082,7	2.097,9	2.139,2	2.128,5	0,8	-2,5	-2,2
Gastos en bens correntes e servizos	504,8	504,2	474,9	519,5	509,7	498,2	-2,8	-1,1	-4,7
Gastos financeiros	157,2	121,6	121,6	147,6	110,1	110,1	6,5	10,5	10,5
Transferencias correntes	5.648,7	5.948,1	5.747,6	5.732,2	6.347,8	6.141,7	-1,5	-6,3	-6,4
Fondo de continxencia	20,9	180,3	0,0	19,4	0,0	0,0	7,7		
<b>Gastos capital</b>	<b>2.298,6</b>	<b>2.760,5</b>	<b>1.808,8</b>	<b>2.541,5</b>	<b>3.662,6</b>	<b>2.270,6</b>	<b>-9,6</b>	<b>-24,6</b>	<b>-20,3</b>
Investimentos reais	1.009,6	1.062,0	740,5	1.142,6	1.741,4	1.017,7	-11,6	-39,0	-27,2
Transferencias de capital	1.288,9	1.698,5	1.068,3	1.399,0	1.921,3	1.253,0	-7,9	-11,6	-14,7
<b>Gastos non financeiros</b>	<b>10.744,0</b>	<b>11.599,6</b>	<b>10.235,6</b>	<b>11.058,1</b>	<b>12.769,4</b>	<b>11.149,1</b>	<b>-2,8</b>	<b>-9,2</b>	<b>-8,2</b>
<b>Gastos financeiros</b>	<b>627,0</b>	<b>655,7</b>	<b>641,0</b>	<b>359,3</b>	<b>380,5</b>	<b>367,2</b>	<b>74,5</b>	<b>72,3</b>	<b>74,6</b>
Activos financeiros	111,0	139,7	125,0	113,3	134,6	121,3	-2,1	3,8	3,1
Pasivos financeiros	516,0	516,0	516,0	245,9	245,9	245,9	109,8	109,8	109,8
<b>Total gastos</b>	<b>11.371,0</b>	<b>12.255,3</b>	<b>10.876,6</b>	<b>11.417,4</b>	<b>13.149,9</b>	<b>11.516,3</b>	<b>-0,4</b>	<b>-6,8</b>	<b>-5,6</b>

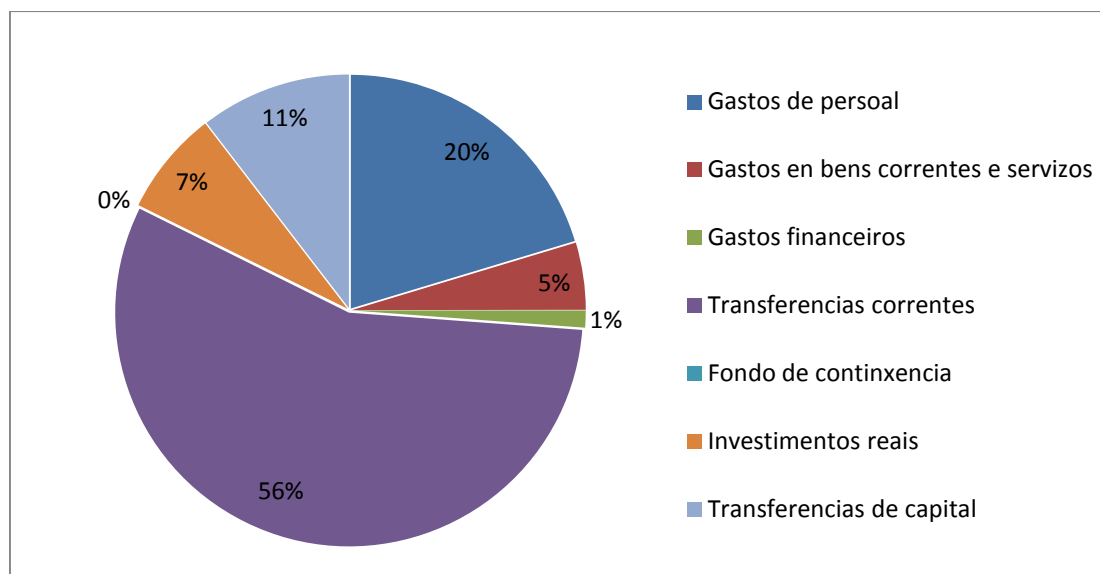
Fonte: XUMCO2  
Escala: millóns de euros

### Administración xeral. Gastos non financeiros acumulados. Taxa de variación interanual



Fonte: XUMCO2

### Administración xeral. Distribución dos gastos non financeiros



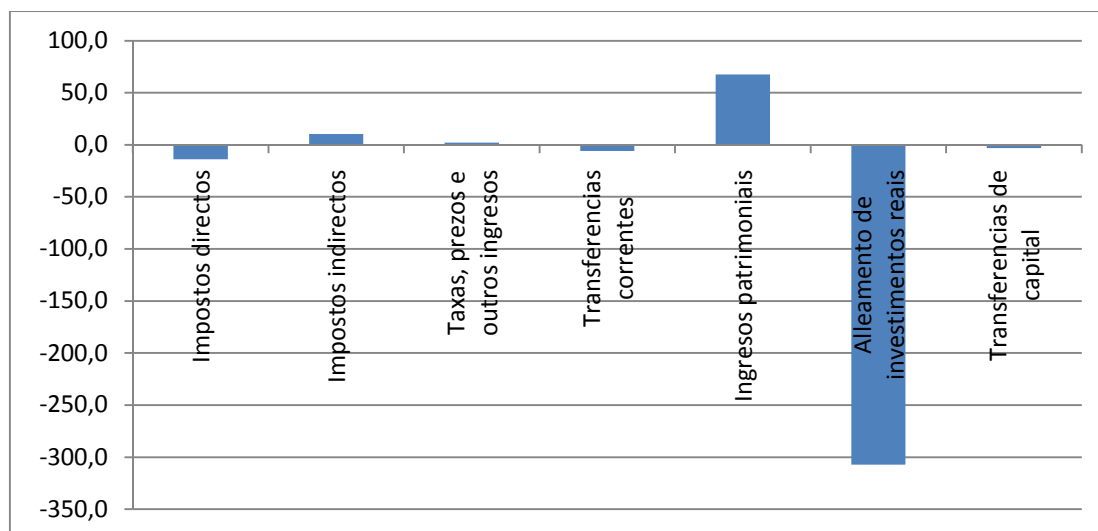
Fonte: XUMCO2

### Administración xeral. Porcentaxe de execución de ingresos e modificacións orzamentarias

Orzamento Administración xeral	Execución sobre inicial (%)			Execución sobre vixente (%)			Modificacións orzamentarias (%)		
	2010	2009	Diferenza	2010	2009	Diferenza	2010	2009	Diferenza
	4T	4T		4T	4T		4T	4T	
<b>Ingresos correntes</b>	<b>98,3</b>	<b>100,9</b>	<b>-2,7</b>	<b>98,3</b>	<b>100,9</b>	<b>-2,7</b>	<b>100,0</b>	<b>100,0</b>	<b>0,0</b>
Impostos directos	100,8	114,6	-13,8	100,8	114,6	-13,8	100,0	100,0	0,0
Impostos indirectos	98,8	88,3	10,5	98,8	88,3	10,5	100,0	100,0	0,0
Taxas, prezos e outros ingresos	88,9	86,9	2,0	88,9	86,9	2,0	100,0	100,0	0,0
Transferencias correntes	97,7	103,6	-6,0	97,7	103,6	-6,0	100,0	100,0	0,0
Ingresos patrimoniais	111,5	43,8	67,7	111,5	43,8	67,7	100,0	100,0	0,0
<b>Ingresos capital</b>	<b>110,8</b>	<b>117,4</b>	<b>-6,6</b>	<b>110,8</b>	<b>117,4</b>	<b>-6,6</b>	<b>100,0</b>	<b>100,0</b>	<b>0,0</b>
Alleamento de investimentos reais	11,5	318,6	-307,0	11,5	318,6	-307,0	100,0	100,0	0,0
Transferencias de capital	111,3	114,4	-3,1	111,3	114,4	-3,1	100,0	100,0	0,0
<b>Ingresos non financeiros</b>	<b>99,2</b>	<b>102,2</b>	<b>-3,0</b>	<b>99,2</b>	<b>102,2</b>	<b>-3,0</b>	<b>100,0</b>	<b>100,0</b>	<b>0,0</b>
<b>Ingresos financeiros</b>	<b>89,6</b>	<b>112,7</b>	<b>-23,1</b>	<b>89,6</b>	<b>112,7</b>	<b>-23,1</b>	<b>100,0</b>	<b>100,0</b>	<b>0,0</b>
Activos financeiros	5.339,6	5.188,3	151,2	5.339,6	5.188,3	151,2	100,0	100,0	0,0
Pasivos financeiros	89,3	110,9	-21,7	89,3	110,9	-21,7	100,0	100,0	0,0
<b>Total ingresos</b>	<b>97,5</b>	<b>103,0</b>	<b>-5,5</b>	<b>97,5</b>	<b>103,0</b>	<b>-5,5</b>	<b>100,0</b>	<b>100,0</b>	<b>0,0</b>

Fonte: XUMCO2

**Administración xeral. Porcentaxe de execución de ingresos sobre inicial.  
Diferenza 2010-2009**



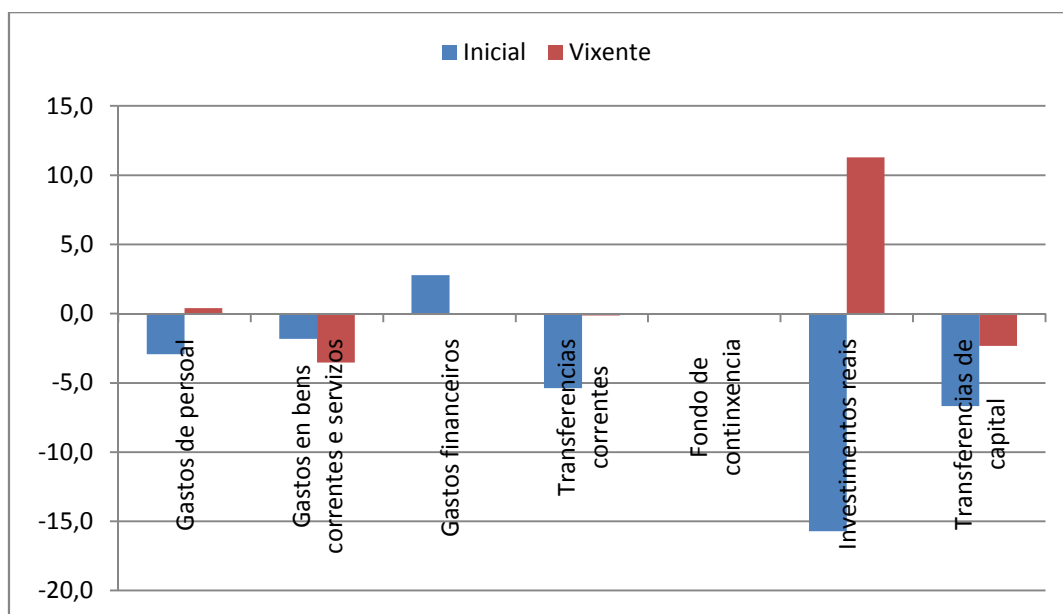
Fonte: XUMCO2

**Administración xeral. Indicadores orzamentarios. Porcentaxe de execución de gastos e modificacións orzamentarias**

Orzamento Administración xeral	Execución sobre inicial (%)			Execución sobre vixente (%)			Modificacións orzamentarias (%)		
	2010	2009	Diferenza	2010	2009	Diferenza	2010	2009	Diferenza
	4T	4T		4T	4T		4T	4T	
<b>Gastos correntes</b>	<b>99,8</b>	<b>104,2</b>	<b>-4,5</b>	<b>95,3</b>	<b>97,5</b>	<b>-2,2</b>	<b>104,7</b>	<b>106,9</b>	<b>-2,3</b>
Gastos de persoal	98,5	101,5	-2,9	99,9	99,5	0,4	98,6	102,0	-3,3
Gastos en bens correntes e servizos	94,1	95,9	-1,8	94,2	97,7	-3,5	99,9	98,1	1,8
Gastos financeiros	77,4	74,6	2,8	100,0	100,0	0,0	77,4	74,6	2,8
Transferencias correntes	101,8	107,1	-5,4	96,6	96,8	-0,1	105,3	110,7	-5,4
Fondo de continxencia	0,0	0,0	0,0	0,0			860,7	0,0	860,7
<b>Gastos capital</b>	<b>78,7</b>	<b>89,3</b>	<b>-10,6</b>	<b>65,5</b>	<b>62,0</b>	<b>3,5</b>	<b>120,1</b>	<b>144,1</b>	<b>-24,0</b>
Investimentos reais	73,3	89,1	-15,7	69,7	58,4	11,3	105,2	152,4	-47,2
Transferencias de capital	82,9	89,6	-6,7	62,9	65,2	-2,3	131,8	137,3	-5,6
<b>Gastos non financeiros</b>	<b>95,3</b>	<b>100,8</b>	<b>-5,6</b>	<b>88,2</b>	<b>87,3</b>	<b>0,9</b>	<b>108,0</b>	<b>115,5</b>	<b>-7,5</b>
<b>Gastos financeiros</b>	<b>102,2</b>	<b>102,2</b>	<b>0,0</b>	<b>97,8</b>	<b>96,5</b>	<b>1,3</b>	<b>104,6</b>	<b>105,9</b>	<b>-1,3</b>
Activos financeiros	112,7	107,0	5,7	89,5	90,1	-0,6	125,9	118,7	7,2
Pasivos financeiros	100,0	100,0	0,0	100,0	100,0	0,0	100,0	100,0	0,0
<b>Total gastos</b>	<b>95,7</b>	<b>100,9</b>	<b>-5,2</b>	<b>88,8</b>	<b>87,6</b>	<b>1,2</b>	<b>107,8</b>	<b>115,2</b>	<b>-7,4</b>

Fonte: XUMCO2

**Administración xeral. Indicadores orzamentarios. Porcentaxe de execución de gastos sobre orzamento inicial e vixente. Diferenza 2010-2009**



Fonte: XUMCO2

**Administración xeral. Indicadores orzamentarios. Rixidez de gastos, financiamento dos investimentos, esforzo investidor e autonomía fiscal**

Orzamento Administración xeral	2010	2009	Diferenza
	4T (%)	4T (%)	
Índice de rixidez dos gastos	26,2	25,2	0,9
Índice de financiamento dos investimentos	44,9	41,3	3,6
Índice de esforzo investidor	16,6	19,7	-3,1
Índice de autonomía fiscal	30,8	34,2	-3,4

Fonte: XUMCO2

## **Indicadores de contabilidade de caixa** **Administración xeral**

---

## Administración xeral. Resumo de saldos

Orzamento Administración xeral	2010			2009			Taxa variación interanual (%)		
	Inicial	4T		Inicial	4T		Inicial	4T	
		Vixente	Executado		Vixente	Executado		Vixente	Executado
Cobramentos non financeiros	9.329,6	9.329,6	9.316,9	10.573,0	10.573,0	10.485,1	-11,8	-11,8	-11,1
Pagamentos non financeiros	10.723,1	11.419,3	10.817,6	11.038,7	12.769,4	11.440,2	-2,9	-10,6	-5,4
<b>Déficit (-) ou superávit (+) de caixa non financeiro</b>	<b>-1.393,5</b>	<b>-2.089,7</b>	<b>-1.500,7</b>	<b>-465,6</b>	<b>-2.196,4</b>	<b>-955,0</b>	<b>199,3</b>	<b>-4,9</b>	<b>57,1</b>
Saldo de activos financeiros	-110,9	564,4	196,4	-113,0	1.598,3	264,7	-1,9	-64,7	-25,8
Cobramentos activos financeiros	0,1	0,1	5,8	0,3	0,3	15,0	-60,3	-60,3	-61,7
Pagamentos activos financeiros	111,0	139,7	125,0	113,3	134,6	114,3	-2,1	3,8	9,3
Variación existencias de tesouraría	0,0	704,0	315,6	0,0	1.732,5	364,0		-59,4	-13,3
<b>Capacidade (+) ou necesidade (-) de endebedamento</b>	<b>-1.504,4</b>	<b>-1.525,3</b>	<b>-1.304,3</b>	<b>-578,7</b>	<b>-598,1</b>	<b>-690,3</b>	<b>1,6E+02</b>	<b>1,6E+02</b>	<b>88,9</b>
Saldo de pasivos financeiros	1.525,3	1.525,3	1.306,3	598,1	598,1	690,3	155,0	1,6E+02	89,2
Cobramentos pasivos financeiros	2.041,3	2.041,3	1.822,3	844,1	844,1	936,3	141,8	141,8	94,6
Pagamentos pasivos financeiros	516,0	516,0	516,0	245,9	245,9	245,9	109,8	109,8	109,8

Fonte: XUMCO2  
Escala: millóns de euros

## Administración xeral. Indicadores de contabilidade de caixa. Déficit (-) ou superávit (+) de caixa non financeiro e capacidade (+) ou necesidade (-) de endebedamento en porcentaxe do PIB

Orzamento Administración xeral	2010	2009	TV (%) / Diferenza
	4T (%)	4T (%)	
Déficit (-) ou superávit (+) de caixa non financeiro en porcentaxe do PIB	-2,6	-1,7	-0,9
Capacidade (+) ou necesidade (-) de endebedamento en porcentaxe do PIB	-2,3	-1,2	-1,0
PIB (pro-memoria)	57.834,0	57.002,5	1,5

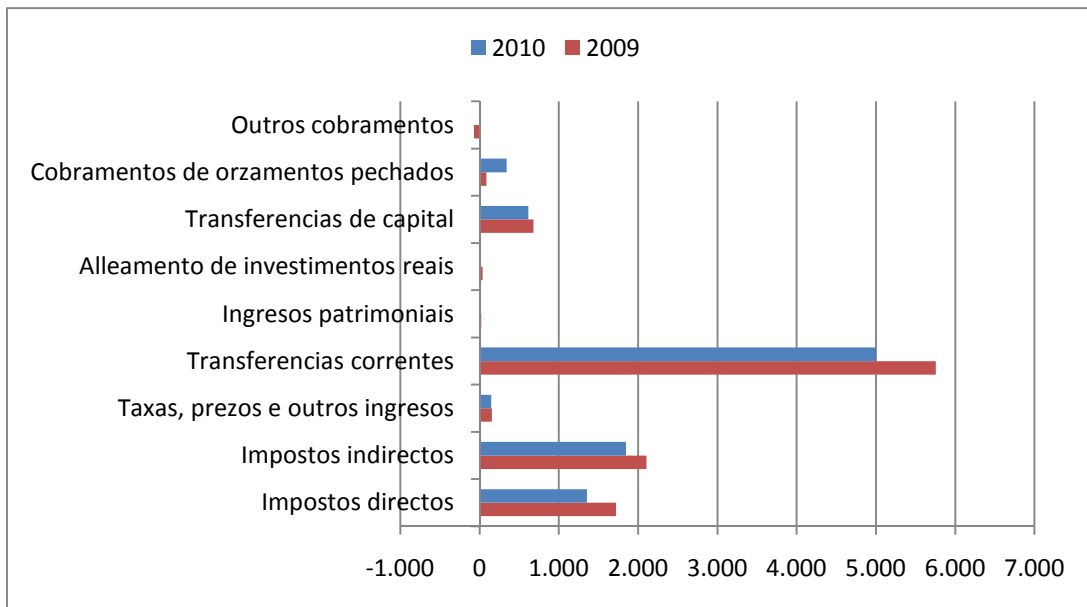
Escala PIB: millóns de euros  
Fonte PIB: Instituto Galego de Estatística. Contabilidade trimestral de Galicia Base 2000 revisada

## Administración xeral. Cobramentos

Orzamento Administración xeral	2010			2009			Taxa variación interanual (%)		
	Inicial	4T		Inicial	4T		Inicial	4T	
		Vixente	Executado		Vixente	Executado		Vixente	Executado
<b>Cobramentos correntes</b>	<b>8.596,5</b>	<b>8.596,5</b>	<b>8.361,8</b>	<b>9.775,0</b>	<b>9.775,0</b>	<b>9.754,2</b>	<b>-12,1</b>	<b>-12,1</b>	<b>-14,3</b>
Impostos directos	1.373,8	1.373,8	1.354,1	1.515,9	1.515,9	1.719,4	-9,4	-9,4	-21,2
Impostos indirectos	1.896,8	1.896,8	1.846,9	2.399,5	2.399,5	2.103,6	-21,0	-21,0	-12,2
Taxas, prezos e outros ingresos	180,4	180,4	146,4	194,3	194,3	154,0	-7,1	-7,1	-4,9
Transferencias correntes	5.133,4	5.133,4	5.000,9	5.617,2	5.617,2	5.756,1	-8,6	-8,6	-13,1
Ingresos patrimoniais	12,1	12,1	13,5	48,1	48,1	21,1	-74,8	-74,8	-35,9
<b>Cobramentos capital</b>	<b>733,1</b>	<b>733,1</b>	<b>616,7</b>	<b>798,1</b>	<b>798,1</b>	<b>717,8</b>	<b>-8,1</b>	<b>-8,1</b>	<b>-14,1</b>
Alleamento de investimentos reais	4,0	4,0	0,5	11,7	11,7	37,1	-65,7	-65,7	-98,8
Transferencias de capital	729,1	729,1	616,2	786,4	786,4	680,7	-7,3	-7,3	-9,5
<b>Cobramentos de orzamentos pechados</b>	<b>0,0</b>	<b>0,0</b>	<b>340,9</b>	<b>0,0</b>	<b>0,0</b>	<b>85,4</b>			<b>299,0</b>
<b>Outros cobramentos</b>	<b>0,0</b>	<b>0,0</b>	<b>-2,5</b>	<b>0,0</b>	<b>0,0</b>	<b>-72,3</b>			<b>-96,6</b>
<b>Cobramentos non financeiros</b>	<b>9.329,6</b>	<b>9.329,6</b>	<b>9.316,9</b>	<b>10.573,0</b>	<b>10.573,0</b>	<b>10.485,1</b>	<b>-11,8</b>	<b>-11,8</b>	<b>-11,1</b>
<b>Cobramentos financeiros</b>	<b>2.041,4</b>	<b>2.041,4</b>	<b>1.828,0</b>	<b>844,4</b>	<b>844,4</b>	<b>951,3</b>	<b>141,8</b>	<b>141,8</b>	<b>92,2</b>
Activos financeiros	0,1	0,1	5,8	0,3	0,3	15,0	-60,3	-60,3	-61,7
Pasivos financeiros	2.041,3	2.041,3	1.822,3	844,1	844,1	936,3	141,8	141,8	94,6
<b>Total cobramentos</b>	<b>11.371,0</b>	<b>11.371,0</b>	<b>11.145,0</b>	<b>11.417,4</b>	<b>11.417,4</b>	<b>11.436,5</b>	<b>-0,4</b>	<b>-0,4</b>	<b>-2,5</b>

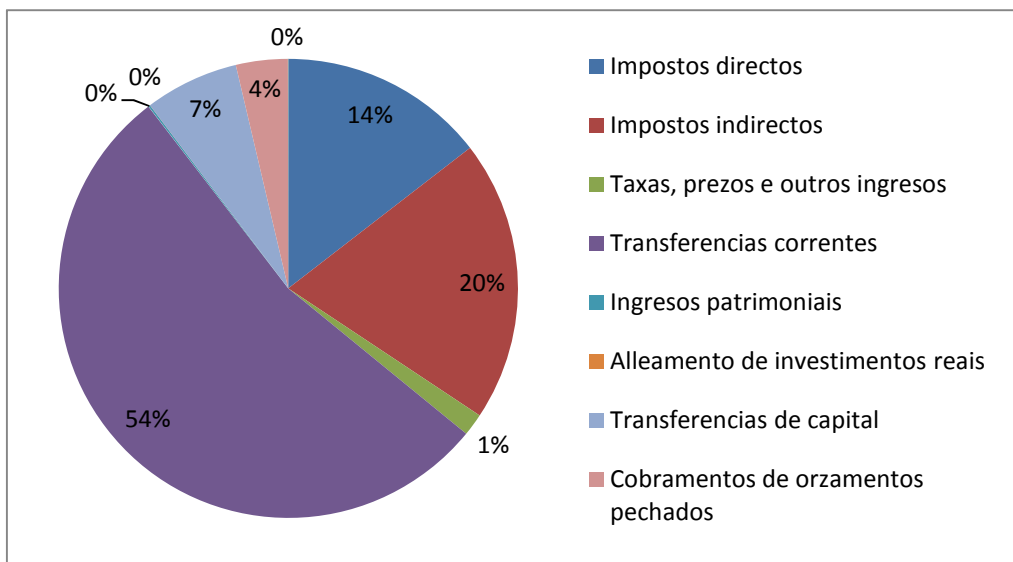
Fonte: XUMCO2  
Escala: millóns de euros

### Administración xeral. Cobramentos non financeiros



Fonte: XUMCO2  
Escala: millóns de euros

### Administración xeral. Distribución dos cobramentos non financeiros



Fonte: XUMCO2

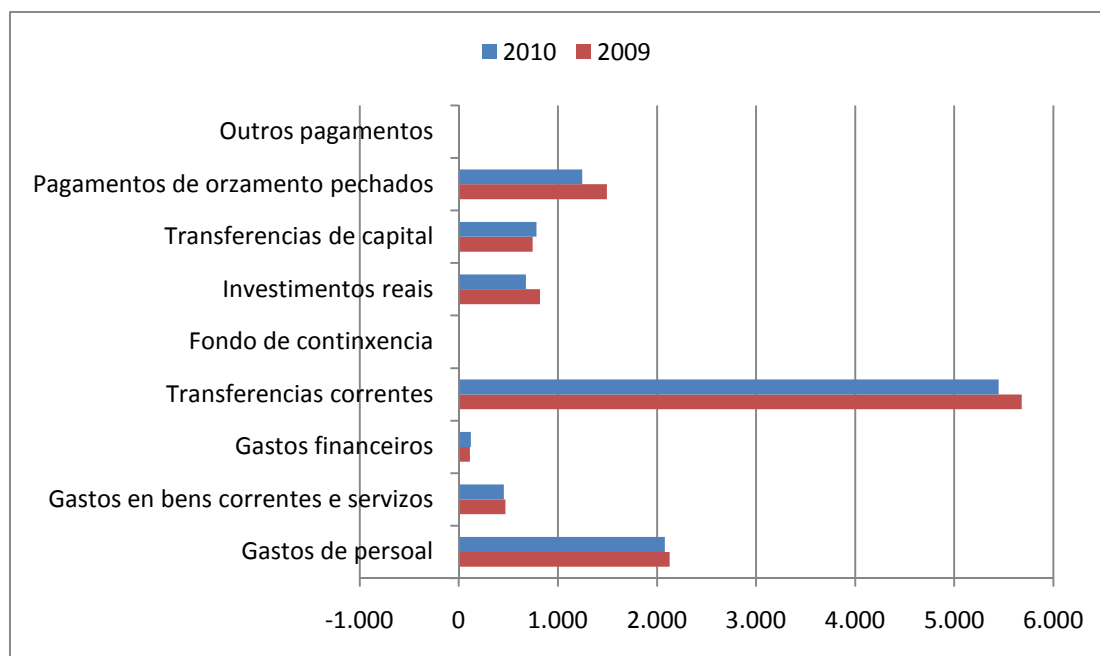


## Administración xeral. Pagamentos

Orzamento Administración xeral	2010			2009			Taxa variación interanual (%)		
	Inicial	4T		Inicial	4T		Inicial	4T	
		Vixente	Executado		Vixente	Executado		Vixente	Executado
<b>Pagamentos correntes</b>	<b>8.424,5</b>	<b>8.658,7</b>	<b>8.104,1</b>	<b>8.497,1</b>	<b>9.106,8</b>	<b>8.384,9</b>	<b>-0,9</b>	<b>-4,9</b>	<b>-3,3</b>
Gastos de persoal	2.113,8	2.084,8	2.079,2	2.097,9	2.139,2	2.125,6	0,8	-2,5	-2,2
Gastos en bens correntes e servizos	504,8	504,2	454,7	519,5	509,7	470,0	-2,8	-1,1	-3,3
Gastos financeiros	157,2	121,6	121,5	147,6	110,1	110,0	6,5	10,5	10,5
Transferencias correntes	5.648,7	5.948,1	5.448,7	5.732,2	6.347,8	5.679,3	-1,5	-6,3	-4,1
Fondo de continxencia	20,9	180,3	0,0	19,4	0,0	0,0	7,7		
<b>Pagamentos capital</b>	<b>2.298,6</b>	<b>2.760,5</b>	<b>1.462,3</b>	<b>2.541,5</b>	<b>3.662,6</b>	<b>1.562,2</b>	<b>-9,6</b>	<b>-24,6</b>	<b>-6,4</b>
Investimentos reais	1.009,6	1.062,0	677,9	1.142,6	1.741,4	817,7	-11,6	-39,0	-17,1
Transferencias de capital	1.288,9	1.698,5	784,4	1.399,0	1.921,3	744,5	-7,9	-11,6	5,4
<b>Pagamentos de orzamento pechados</b>	<b>0,0</b>	<b>0,0</b>	<b>1.245,4</b>	<b>0,0</b>	<b>0,0</b>	<b>1.494,0</b>			<b>-16,6</b>
<b>Outros pagamentos</b>	<b>0,0</b>	<b>0,0</b>	<b>5,9</b>	<b>0,0</b>	<b>0,0</b>	<b>-0,9</b>			<b>-774,7</b>
<b>Pagamentos non financeiros</b>	<b>10.723,1</b>	<b>11.419,3</b>	<b>10.817,6</b>	<b>11.038,7</b>	<b>12.769,4</b>	<b>11.440,2</b>	<b>-2,9</b>	<b>-10,6</b>	<b>-5,4</b>
<b>Pagamentos financeiros</b>	<b>627,0</b>	<b>655,7</b>	<b>641,0</b>	<b>359,3</b>	<b>380,5</b>	<b>360,3</b>	<b>74,5</b>	<b>72,3</b>	<b>77,9</b>
Activos financeiros	111,0	139,7	125,0	113,3	134,6	114,3	-2,1	3,8	9,3
Pasivos financeiros	516,0	516,0	516,0	245,9	245,9	245,9	109,8	109,8	109,8
<b>Total Pagamentos</b>	<b>11.350,1</b>	<b>12.075,0</b>	<b>11.458,6</b>	<b>11.397,9</b>	<b>13.149,9</b>	<b>11.800,4</b>	<b>-0,4</b>	<b>-8,2</b>	<b>-2,9</b>

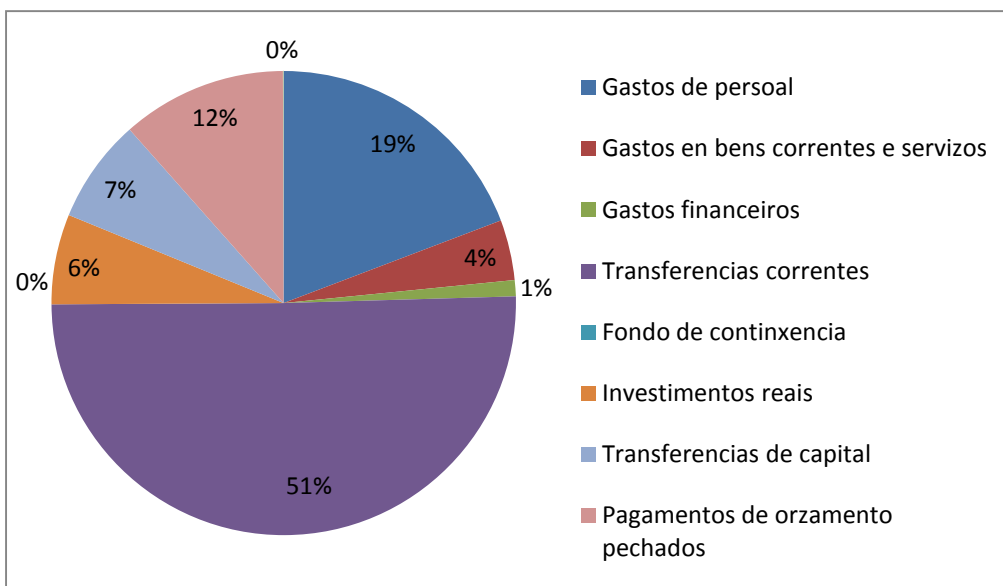
Fonte: XUMCO2  
Escala: millóns de euros

### Administración xeral. Pagamentos non financeiros



Fonte: XUMCO2  
Escala: millóns de euros

### Administración xeral. Distribución dos pagamentos non financeiros



Fonte: XUMCO2

### Administración xeral. Indicadores de contabilidade de caixa. Realización de cobramentos

Orzamento Administración xeral	Realización de cobramentos		
	2010	2009	Diferenza
	4T (%)	4T (%)	
<b>Cobramentos correntes</b>	<b>99,0</b>	<b>98,9</b>	<b>0,1</b>
Impostos directos	97,8	99,0	-1,2
Impostos indirectos	98,6	99,3	-0,7
Taxas, prezos e outros ingresos	91,3	91,2	0,0
Transferencias correntes	99,7	98,9	0,9
Ingresos patrimoniais	100,0	100,0	0,0
<b>Cobramentos capital</b>	<b>76,0</b>	<b>76,6</b>	<b>-0,7</b>
Alleamento de investimentos reais	100,0	100,0	0,0
Transferencias de capital	75,9	75,7	0,3
<b>Cobramentos non financeiros</b>	<b>100,6</b>	<b>97,0</b>	<b>3,6</b>
<b>Cobramentos financeiros</b>	<b>100,0</b>	<b>100,0</b>	<b>0,0</b>
Activos financeiros	93,9	100,0	-6,1
Pasivos financeiros	100,0	100,0	0,0
<b>Total cobramentos</b>	<b>100,5</b>	<b>97,3</b>	<b>3,2</b>

Fonte: XUMCO2

**Administración xeral. Indicadores de contabilidade de caixa.  
Realización de pagamentos**

Orzamento Administración xeral	Realización de pagamentos		
	2010	2009	Diferenza
	4T (%)	4T (%)	
<b>Pagamentos correntes</b>	<b>96,2</b>	<b>94,4</b>	<b>1,7</b>
Gastos de persoal	99,8	99,9	0,0
Gastos en bens correntes e servizos	95,7	94,4	1,4
Gastos financeiros	99,9	99,9	0,0
Transferencias correntes	94,8	92,5	2,3
Fondo de continxencia			
<b>Pagamentos capital</b>	<b>80,8</b>	<b>68,8</b>	<b>12,0</b>
Investimentos reais	91,5	80,3	11,2
Transferencias de capital	73,4	59,4	14,0
<b>Pagamentos non financeiros</b>	<b>105,7</b>	<b>102,6</b>	<b>3,1</b>
			0,0
<b>Pagamentos financeiros</b>	<b>100,0</b>	<b>98,1</b>	<b>1,9</b>
Activos financeiros	100,0	94,3	5,7
Pasivos financeiros	100,0	100,0	0,0
<b>Total pagamentos</b>	<b>105,4</b>	<b>102,5</b>	<b>2,9</b>

Fonte: XUMCO2

**Administración xeral. Indicadores de contabilidade de caixa. Recadación tributaria,  
tesouraría, eficacia na xestión recadatoria e autonomía fiscal**

Orzamento Administración xeral	2010	2009	Diferenza
	4T (%)	4T (%)	
Índice de recadación tributaria	97,0	96,8	0,2
Índice de tesouraría	-2,6	-2,8	0,2
Índice de eficacia xestión recadatoria	97,9	98,8	-0,9
Índice de autonomía fiscal	30,0	34,8	-4,7

Fonte: XUMCO2



XUNTA DE GALICIA