

# Estadísticas

Indicadores da actividade económico-financieira  
da Comunidade Autónoma de Galicia

Cuarto trimestre de 2012

Indicadores da actividade  
económico – financeira da  
Comunidade Autónoma de Galicia  
Cuarto trimestre de 2012

**Elaboración**

Servizo de Estudos e Estatísticas  
Secretaría Xeral Técnica e do Patrimonio  
Consellería de Facenda

**Edita**

Xunta de Galicia  
Consellería de Facenda

**Depósito legal**

DL C 2077-2007

**Deseño da portada**

Uqui Cebra S.L.

# Índice

---

<b>Nota metodolóxica</b>	<b>4</b>
<b>Indicadores orzamentarios. Orzamento consolidado</b>	<b>5</b>
Resumo de saldos	6
Indicadores orzamentarios. Resultado non financeiro en porcentaxe do PIB	6
Orzamento de ingresos	7
Orzamento de gastos	9
Porcentaxe de execución de ingresos e modificacións orzamentarias	10
Porcentaxe de execución de gastos e modificacións orzamentarias	11
Indicadores orzamentarios. Rixidez de gastos, financiamento dos investimentos, esforzo investidor e autonomía fiscal	12
Indicadores financeiros. Ingresos fiscais, gastos non financeiros, investimentos reais, endebedamento por habitante e endebedamento relativo	12
<b>Indicadores orzamentarios. Administración xeral</b>	<b>13</b>
Resumo de saldos	14
Indicadores orzamentarios. Resultado non financeiro en porcentaxe do PIB	14
Orzamento de ingresos	15
Orzamento de gastos	17
Porcentaxe de execución de ingresos e modificacións orzamentarias	18
Porcentaxe de execución de gastos e modificacións orzamentarias	19
Indicadores orzamentarios. Rixidez de gastos, financiamento dos investimentos, esforzo investidor e autonomía fiscal	20
<b>Indicadores de contabilidade de caixa. Administración xeral</b>	<b>21</b>
Resumo de saldos	22
Indicadores de contabilidade de caixa . Déficit (-) ou superávit (+) de caixa non financeiro e capacidade (+) ou necesidade (-) de endebedamento en porcentaxe do PIB	22
Cobramentos	22
Pagamentos	24
Realización de cobramentos	25
Realización de pagamentos	26
Indicadores de contabilidade de caixa. Recadación tributaria, tesouraría, eficacia na xestión recadatoria e autonomía fiscal	26

## Nota metodolóxica

---

Os indicadores da actividade económico-financeira da comunidade autónoma constitúen unha operación estatística de carácter oficial que ten como obxectivo amosar a situación e evolución dunha serie de indicadores de síntese das operacións económico-financeiras realizadas pola Administración autonómica durante un período de tempo determinado.

Os datos abórdanse dende un enfoque económico, coa pretensión de evitar a complexidade dos rexistros da contabilidade pública, agregando a información en categorías facilmente identificables e construíndo indicadores que resuman os datos máis relevantes e a súa evolución.

A información de base procede dos datos rexistrados no Sistema de Contabilidade da Xunta de Galicia, e trimestralmente ofrécese información do orzamento da Administración xeral, ao cal, no último trimestre do ano, se engaden datos do consolidado da Administración xeral e organismos autónomos.

Preséntanse como indicadores básicos orzamentarios o **Aforro ou desaforro orzamentario**, calculado por diferenza entre os ingresos e gastos correntes, e o **Resultado non financeiro**, obtido agregando á cifra de aforro a diferenza entre os ingresos e gastos procedentes de operacións de capital.

Para o cálculo destes indicadores utilizáronse como medida os dereitos recoñecidos netos minorados polas baixas por insolvencias do orzamento de ingresos e as obrigas recoñecidas do orzamento de gastos, relativos a operacións non financeiras (capítulos I-VII); realízase unha distinción entre operacións correntes (capítulos I-V do orzamento de ingresos e capítulos I-IV do orzamento de gastos) e operacións de capital (capítulos VI e VII).

Tamén se ofrece información de contabilidade de caixa da Administración xeral da comunidade autónoma ao recoller os fluxos monetarios de ingresos recadados (recadación líquida) e de pagamentos realizados no período de referencia. A valoración das operacións realízase acorde co criterio de caixa, é dicir, considéranse os cobramentos e pagamentos realizados en cada período, que corresponden tanto a dereitos e obrigas recoñecidos no orzamento corrente do exercicio como a dereitos e obrigas que foron recoñecidos en orzamentos de anos anteriores e que quedaron pendentes de cobramento e de pagamento, respectivamente, así como de operacións extraorzamentarias.

A relación entre os cobramentos e os pagamentos da Administración xeral da comunidade autónoma permite obter varios saldos:

**Superávit ou déficit de caixa non financeiro** que reflicte se a entrada de efectivo por operacións de carácter non financeiro (que inclúe tanto as procedentes da execución do orzamento como as extraorzamentarias) é superior ou inferior á saída.

**Capacidade ou necesidade de endebedamento**, concepto definido para os efectos desta publicación como o saldo que se obtén ao lle agregar ao superávit ou déficit de caixa o saldo de activos financeiros e reflicte a capacidade que tivo a Administración xeral de autofinanciarse. Así, se o saldo é positivo significa que o financiamento cubriu todos os pagamentos, mentres que se é negativo se precisa recorrer ao incremento do financiamento alleo para cubrir o déficit (variación neta de pasivos financeiros positiva).

**Indicadores orzamentarios e financeiros**  
**Orzamento consolidado**  
**(Administración xeral e organismos autónomos)**

### Orzamento consolidado. Resumo de saldos

Orzamento consolidado	2012			2011			Taxa variación interanual (%)		
	Inicial	4T		Inicial	4T		Inicial	4T	
		Vixente	Executado		Vixente	Executado		Vixente	Executado
Ingresos correntes	7.806,6	7.806,6	7.346,1	7.858,0	7.858,0	7.478,6	-0,7	-0,7	-1,8
Gastos correntes	7.602,2	7.762,4	7.465,9	7.563,4	7.980,7	7.533,2	0,5	-2,7	-0,9
<b>Aforro orzamentario</b>	<b>204,4</b>	<b>44,2</b>	<b>-119,8</b>	<b>294,7</b>	<b>-122,6</b>	<b>-54,6</b>	<b>-30,6</b>	<b>-136,0</b>	<b>119,3</b>
Ingresos capital	667,2	667,2	657,9	684,3	684,3	771,3	-2,5	-2,5	-14,7
Gastos capital	1.533,1	2.227,9	1.387,2	1.603,1	2.316,6	1.412,8	-4,4	-3,8	-1,8
<b>Saldo operacións capital</b>	<b>-865,9</b>	<b>-1.560,7</b>	<b>-729,3</b>	<b>-918,7</b>	<b>-1.632,3</b>	<b>-641,5</b>	<b>-5,8</b>	<b>-4,4</b>	<b>13,7</b>
Ingresos non financeiros	8.473,8	8.473,8	8.004,0	8.542,4	8.542,4	8.249,9	-0,8	-0,8	-3,0
Gastos non financeiros	9.135,3	9.990,3	8.853,1	9.166,4	10.297,2	8.946,0	-0,3	-3,0	-1,0
<b>Resultado non financeiro</b>	<b>-661,5</b>	<b>-1.516,5</b>	<b>-849,0</b>	<b>-624,1</b>	<b>-1.754,9</b>	<b>-696,1</b>	<b>6,0</b>	<b>-13,6</b>	<b>22,0</b>

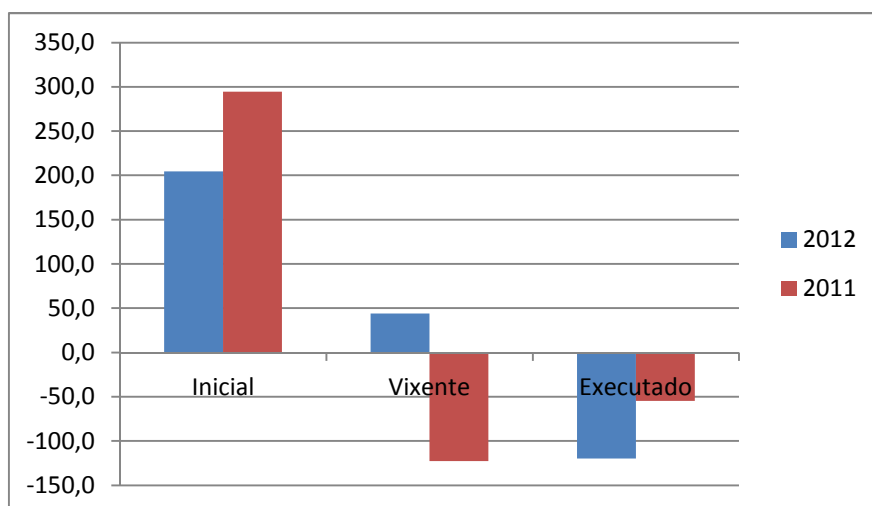
Fonte: XUMCO2  
Escala: millóns de euros

### Orzamento consolidado. Indicadores orzamentarios. Resultado non financeiro en porcentaxe do PIB

Orzamento consolidado	2012	2011	TV (%) / Diferenza
	4T (%)	4T (%)	
Resultado non financeiro en porcentaxe do PIB	-1,5	-1,2	-0,3
PIB (pro-memoria)	56.313,3	56.986,1	-1,2

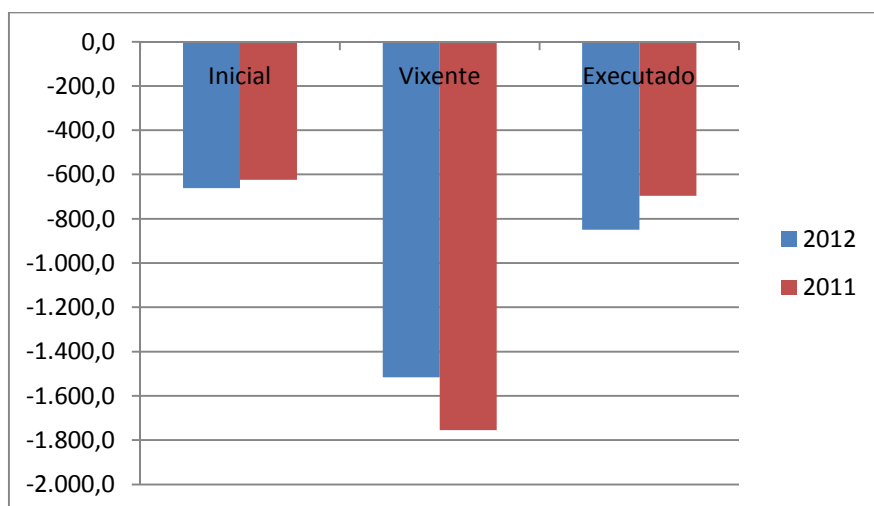
Escala PIB: millóns de euros  
Fonte PIB: Instituto Galego de Estatística. Contabilidade trimestral de Galicia Base 2008

### Orzamento consolidado. Aforro orzamentario. Inicial, vixente e executado



Fonte: XUMCO2  
Escala: millóns de euros

### Orçamento consolidado. Resultado non financeiro. Inicial, vixente e executado



Fonte: XUMCO2  
Escala: millóns de euros

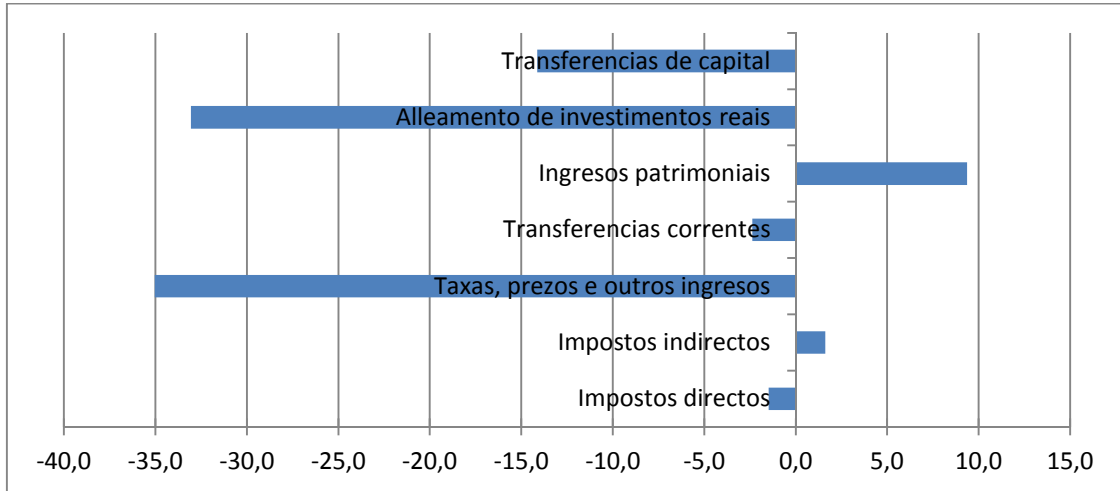
### Orçamento consolidado. Orçamento de ingresos

Orçamento consolidado	2012			2011			Taxa variación interanual (%)		
	Inicial	4T		Inicial	4T		Inicial	4T	
		Vixente	Executado		Vixente	Executado		Vixente	Executado
<b>Ingresos correntes</b>	<b>7.806,6</b>	<b>7.806,6</b>	<b>7.346,1</b>	<b>7.858,0</b>	<b>7.858,0</b>	<b>7.478,6</b>	<b>-0,7</b>	<b>-0,7</b>	<b>-1,8</b>
Impostos directos	2.030,2	2.030,2	2.019,7	2.031,0	2.031,0	2.049,9	0,0	0,0	-1,5
Impostos indirectos	2.958,6	2.958,6	2.733,2	2.783,7	2.783,7	2.689,7	6,3	6,3	1,6
Taxas, prezos e outros ingresos	180,1	180,1	166,3	281,1	281,1	256,0	-35,9	-35,9	-35,0
Transferencias correntes	2.615,8	2.615,8	2.401,9	2.748,0	2.748,0	2.460,2	-4,8	-4,8	-2,4
Ingresos patrimoniais	21,8	21,8	25,0	14,2	14,2	22,8	53,6	53,6	9,4
<b>Ingresos capital</b>	<b>667,2</b>	<b>667,2</b>	<b>657,9</b>	<b>684,3</b>	<b>684,3</b>	<b>771,3</b>	<b>-2,5</b>	<b>-2,5</b>	<b>-14,7</b>
Alleamento de investimentos reais	31,8	31,8	15,8	26,5	26,5	23,6	19,8	19,8	-33,1
Transferencias de capital	635,4	635,4	642,1	657,8	657,8	747,7	-3,4	-3,4	-14,1
<b>Ingresos non financeiros</b>	<b>8.473,8</b>	<b>8.473,8</b>	<b>8.004,0</b>	<b>8.542,4</b>	<b>8.542,4</b>	<b>8.249,9</b>	<b>-0,8</b>	<b>-0,8</b>	<b>-3,0</b>
<b>Ingresos financeiros</b>	<b>1.384,7</b>	<b>1.384,7</b>	<b>1.657,3</b>	<b>1.165,7</b>	<b>1.165,7</b>	<b>1.297,6</b>	<b>18,8</b>	<b>18,8</b>	<b>27,7</b>
Activos financeiros	10,9	10,9	32,9	20,8	20,8	4,4	-47,4	-47,4	640,6
Pasivos financeiros	1.373,8	1.373,8	1.624,5	1.144,9	1.144,9	1.293,1	20,0	20,0	25,6
<b>Total ingresos</b>	<b>9.858,5</b>	<b>9.858,5</b>	<b>9.661,3</b>	<b>9.708,0</b>	<b>9.708,0</b>	<b>9.547,5</b>	<b>1,5</b>	<b>1,5</b>	<b>1,2</b>

Fonte: XUMCO2  
Escala: millóns de euros

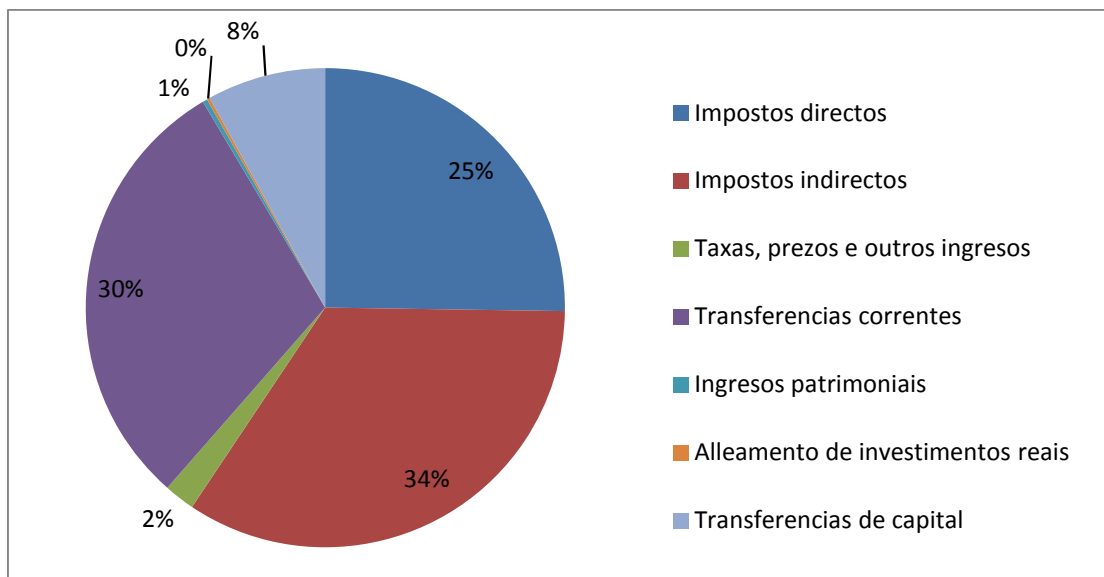


**Orçamento consolidado. Ingressos não financeiros acumulados.  
Taxa de variação interanual**



Fonte: XUMCO2

**Orçamento consolidado. Distribuição dos ingressos não financeiros**



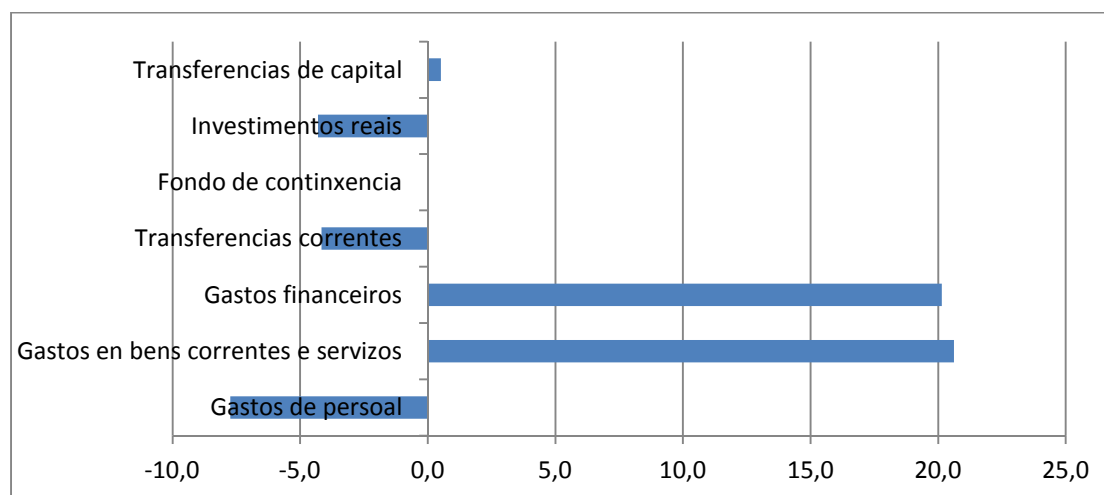
Fonte: XUMCO2

### Orzamento consolidado. Orzamento de gastos

Orzamento consolidado	2012			2011			Taxa variación interanual (%)		
	Inicial	4T		Inicial	4T		Inicial	4T	
		Vixente	Executado		Vixente	Executado		Vixente	Executado
<b>Gastos correntes</b>	<b>7.602,2</b>	<b>7.762,4</b>	<b>7.465,9</b>	<b>7.563,4</b>	<b>7.980,7</b>	<b>7.533,2</b>	<b>0,5</b>	<b>-2,7</b>	<b>-0,9</b>
Gastos de persoal	3.606,9	3.489,6	3.436,6	3.615,8	3.736,8	3.724,8	-0,2	-6,6	-7,7
Gastos en bens correntes e servizos	1.384,5	1.611,0	1.593,3	1.345,7	1.351,4	1.320,9	2,9	19,2	20,6
Gastos financeiros	294,9	257,6	257,3	195,7	214,2	214,2	50,7	20,3	20,1
Transferencias correntes	2.239,6	2.328,6	2.178,7	2.328,3	2.464,4	2.273,3	-3,8	-5,5	-4,2
Fondo de continxencia	76,3	75,6	0,0	77,8	213,8	0,0	-1,9	6,5E+01	
<b>Gastos capital</b>	<b>1.533,1</b>	<b>2.227,9</b>	<b>1.387,2</b>	<b>1.603,1</b>	<b>2.316,6</b>	<b>1.412,8</b>	<b>-4,4</b>	<b>-3,8</b>	<b>-1,8</b>
Investimentos reais	783,1	937,5	654,0	804,3	986,7	683,4	-2,6	-5,0	-4,3
Transferencias de capital	750,0	1.290,4	733,2	798,8	1.329,9	729,4	-6,1	-3,0	0,5
<b>Gastos non financeiros</b>	<b>9.135,3</b>	<b>9.990,3</b>	<b>8.853,1</b>	<b>9.166,4</b>	<b>10.297,2</b>	<b>8.946,0</b>	<b>-0,3</b>	<b>-3,0</b>	<b>-1,0</b>
<b>Gastos financeiros</b>	<b>723,2</b>	<b>816,8</b>	<b>703,9</b>	<b>541,6</b>	<b>554,2</b>	<b>532,2</b>	<b>33,5</b>	<b>47,4</b>	<b>32,3</b>
Activos financeiros	175,6	264,2	196,1	131,9	134,6	112,5	33,1	96,3	74,3
Pasivos financeiros	547,6	552,6	507,8	409,7	419,7	419,7	33,7	31,7	21,0
<b>Total gastos</b>	<b>9.858,5</b>	<b>10.807,1</b>	<b>9.557,0</b>	<b>9.708,0</b>	<b>10.851,5</b>	<b>9.478,2</b>	<b>1,5</b>	<b>-0,4</b>	<b>0,8</b>

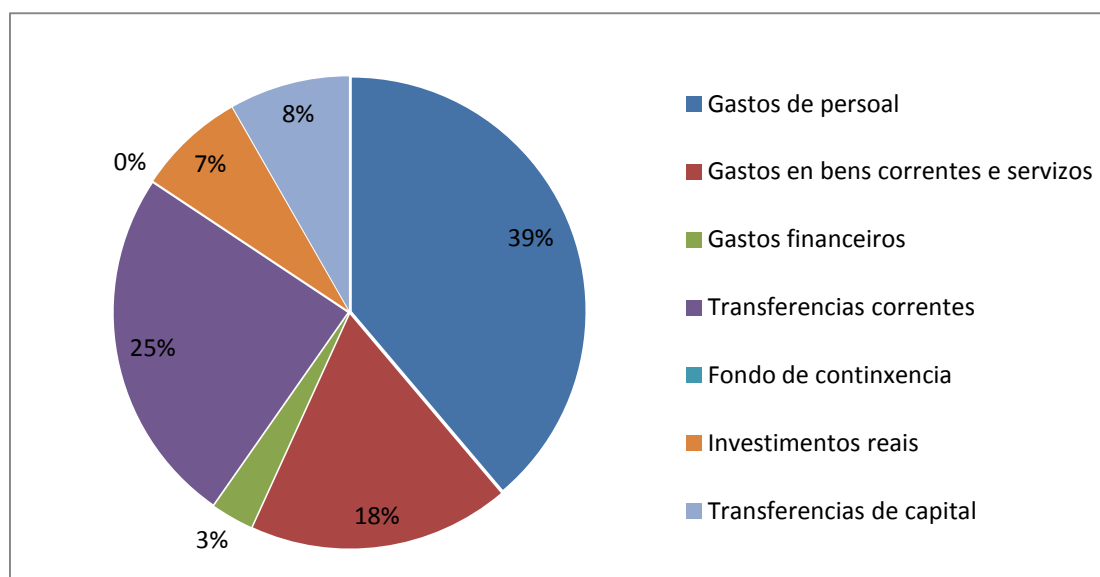
Fonte: XUMCO2  
Escala: millóns de euros

### Orzamento consolidado. Gastos non financeiros acumulados. Taxa de variación interanual



Fonte: XUMCO2

### Orzamento consolidado. Distribución dos gastos non financeiros



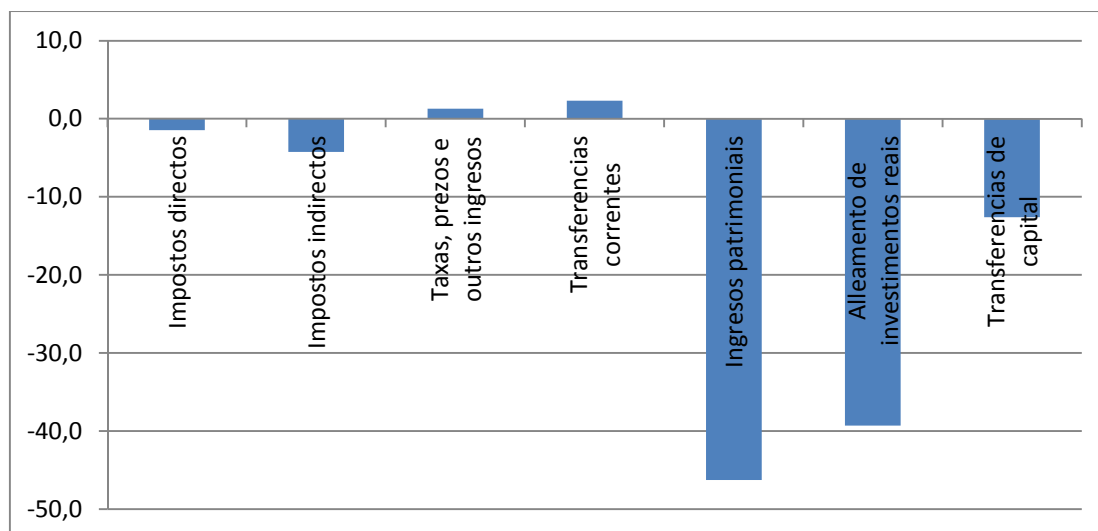
Fonte: XUMCO2

### Orzamento consolidado. Porcentaxe de execución de ingresos e modificacións orzamentarias

Orzamento consolidado	Execución sobre inicial (%)			Execución sobre vixente (%)			Modificacións orzamentarias (%)		
	2012	2011	Diferenza	2012	2011	Diferenza	2012	2011	Diferenza
	4T	4T		4T	4T		4T		
<b>Ingresos correntes</b>	<b>94,1</b>	<b>95,2</b>	<b>-1,1</b>	<b>94,1</b>	<b>95,2</b>	<b>-1,1</b>	<b>100,0</b>	<b>100,0</b>	<b>0,0</b>
Impostos directos	99,5	100,9	-1,4	99,5	100,9	-1,4	100,0	100,0	0,0
Impostos indirectos	92,4	96,6	-4,2	92,4	96,6	-4,2	100,0	100,0	0,0
Taxas, prezos e outros ingresos	92,3	91,1	1,3	92,3	91,1	1,3	100,0	100,0	0,0
Transferencias correntes	91,8	89,5	2,3	91,8	89,5	2,3	100,0	100,0	0,0
Ingresos patrimoniais	114,4	160,7	-46,3	114,4	160,7	-46,3	100,0	100,0	0,0
<b>Ingresos capital</b>	<b>98,6</b>	<b>112,7</b>	<b>-14,1</b>	<b>98,6</b>	<b>112,7</b>	<b>-14,1</b>	<b>100,0</b>	<b>100,0</b>	<b>0,0</b>
Alleamento de investimentos reais	49,8	89,1	-39,3	49,8	89,1	-39,3	100,0	100,0	0,0
Transferencias de capital	101,0	113,7	-12,6	101,0	113,7	-12,6	100,0	100,0	0,0
<b>Ingresos non financeiros</b>	<b>94,5</b>	<b>96,6</b>	<b>-2,1</b>	<b>94,5</b>	<b>96,6</b>	<b>-2,1</b>	<b>100,0</b>	<b>100,0</b>	<b>0,0</b>
<b>Ingresos financeiros</b>	<b>119,7</b>	<b>111,3</b>	<b>8,4</b>	<b>119,7</b>	<b>111,3</b>	<b>8,4</b>	<b>100,0</b>	<b>100,0</b>	<b>0,0</b>
Activos financeiros	301,2	21,4	279,8	301,2	21,4	279,8	100,0	100,0	0,0
Pasivos financeiros	118,2	112,9	5,3	118,2	112,9	5,3	100,0	100,0	0,0
<b>Total ingresos</b>	<b>98,0</b>	<b>98,3</b>	<b>-0,3</b>	<b>98,0</b>	<b>98,3</b>	<b>-0,3</b>	<b>100,0</b>	<b>100,0</b>	<b>0,0</b>

Fonte: XUMCO2

**Orzamento consolidado. Porcentaxe de execución de ingresos.  
Diferenza 2012-2011**



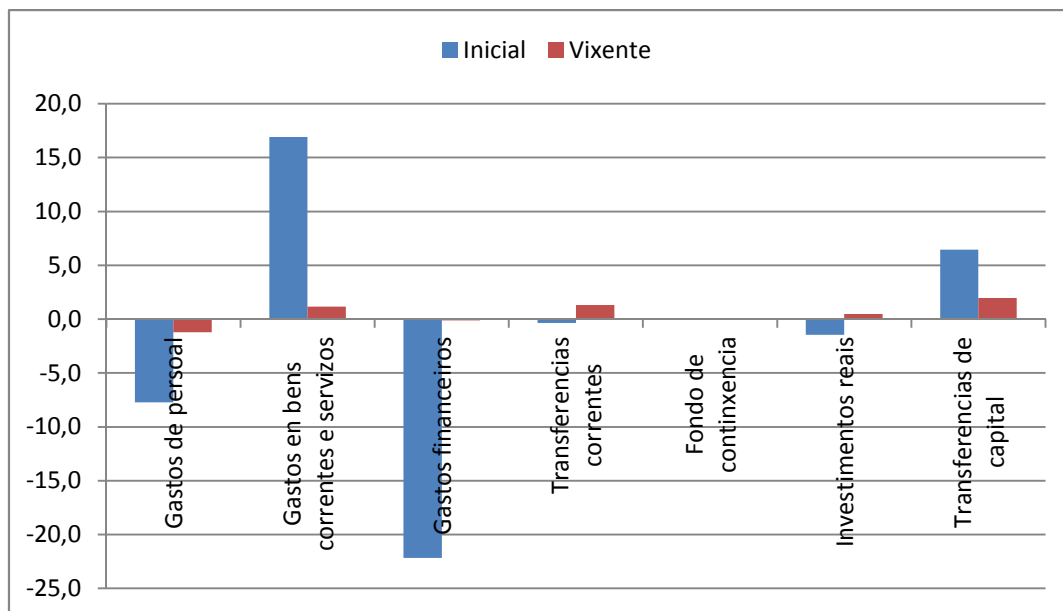
Fonte: XUMCO2

**Orzamento consolidado. Indicadores orzamentarios. Porcentaxe de execución de gastos e modificacións orzamentarias**

Orzamento consolidado	Execución sobre inicial (%)			Execución sobre vixente (%)			Modificacións orzamentarias (%)		
	2012	2011	Diferenza	2012	2011	Diferenza	2012	2011	Diferenza
	4T	4T		4T	4T		4T		
<b>Gastos correntes</b>	<b>98,2</b>	<b>99,6</b>	<b>-1,4</b>	<b>96,2</b>	<b>94,4</b>	<b>1,8</b>	<b>102,1</b>	<b>105,5</b>	<b>-3,4</b>
Gastos de persoal	95,3	103,0	-7,7	98,5	99,7	-1,2	96,7	103,3	-6,6
Gastos en bens correntes e servizos	115,1	98,2	16,9	98,9	97,7	1,2	116,4	100,4	15,9
Gastos financeiros	87,3	109,4	-22,2	99,9	100,0	-0,1	87,4	109,4	-22,1
Transferencias correntes	97,3	97,6	-0,4	93,6	92,2	1,3	104,0	105,8	-1,9
Fondo de continxencia	0,0	0,0	0,0	0,0	0,0	0,0	99,0	274,8	-175,8
<b>Gastos capital</b>	<b>90,5</b>	<b>88,1</b>	<b>2,4</b>	<b>62,3</b>	<b>61,0</b>	<b>1,3</b>	<b>145,3</b>	<b>144,5</b>	<b>0,8</b>
Investimentos reais	83,5	85,0	-1,5	69,8	69,3	0,5	119,7	122,7	-3,0
Transferencias de capital	97,8	91,3	6,4	56,8	54,8	2,0	172,1	166,5	5,6
<b>Gastos non financeiros</b>	<b>96,9</b>	<b>97,6</b>	<b>-0,7</b>	<b>88,6</b>	<b>86,9</b>	<b>1,7</b>	<b>109,4</b>	<b>112,3</b>	<b>-3,0</b>
<b>Gastos financeiros</b>	<b>97,3</b>	<b>98,3</b>	<b>-0,9</b>	<b>86,2</b>	<b>96,0</b>	<b>-9,8</b>	<b>112,9</b>	<b>102,3</b>	<b>10,6</b>
Activos financeiros	111,7	85,3	26,4	74,2	83,6	-9,4	150,5	102,0	48,4
Pasivos financeiros	92,7	102,4	-9,7	91,9	100,0	-8,1	100,9	102,4	-1,5
<b>Total gastos</b>	<b>96,9</b>	<b>97,6</b>	<b>-0,7</b>	<b>88,4</b>	<b>87,3</b>	<b>1,1</b>	<b>109,6</b>	<b>111,8</b>	<b>-2,2</b>

Fonte: XUMCO2

**Orzamento consolidado. Indicadores orzamentarios. Porcentaxe de execución de gastos sobre orzamento inicial e vixente. Diferenza 2012-2011**



Fonte: XUMCO2

**Orzamento consolidado. Indicadores orzamentarios. Rixidez de gastos, financiamento dos investimentos, esforzo investidor e autonomía fiscal**

Orzamento consolidado	2012	2011	Diferenza
	4T (%)	4T (%)	
Índice de rixidez dos gastos	49,5	52,3	-2,8
Índice de financiamento dos investimentos	47,4	54,6	-7,2
Índice de esforzo investidor	14,5	14,9	-0,4
Índice de autonomía fiscal	50,9	52,3	-1,4

Fonte: XUMCO2

## **Indicadores orzamentarios** **Administración xeral**

---

### Administración xeral. Resumo de saldos

Orzamento Administración xeral	2012			2011			Taxa variación interanual (%)		
	Inicial	4T		Inicial	4T		Inicial	4T	
		Vixente	Executado		Vixente	Executado		Vixente	Executado
Ingresos correntes	7.608,1	7.608,1	7.138,3	7.633,0	7.633,0	7.256,8	-0,3	-0,3	-1,6
Gastos correntes	7.405,6	7.472,9	7.309,7	7.372,8	7.586,4	7.370,4	0,4	-1,5	-0,8
<b>Aforro orzamentario</b>	<b>202,5</b>	<b>135,2</b>	<b>-171,5</b>	<b>260,1</b>	<b>46,6</b>	<b>-113,5</b>	<b>-22,1</b>	<b>190,2</b>	<b>51,0</b>
Ingresos capital	625,0	625,0	633,3	658,2	658,2	781,9	-5,0	-5,0	-19,0
Gastos capital	1.490,3	2.072,5	1.389,0	1.547,9	2.205,0	1.363,2	-3,7	-6,0	1,9
<b>Saldo operacións capital</b>	<b>-865,2</b>	<b>-1.447,5</b>	<b>-755,7</b>	<b>-889,7</b>	<b>-1.546,8</b>	<b>-581,3</b>	<b>-2,8</b>	<b>-6,4</b>	<b>30,0</b>
Ingresos non financeiros	8.233,1	8.233,1	7.771,6	8.291,1	8.291,1	8.038,7	-0,7	-0,7	-3,3
Gastos non financeiros	8.895,9	9.545,4	8.698,7	8.920,7	9.791,4	8.733,6	-0,3	-2,5	-0,4
<b>Resultado non financeiro</b>	<b>-662,7</b>	<b>-1.312,3</b>	<b>-927,1</b>	<b>-629,6</b>	<b>-1.500,3</b>	<b>-694,8</b>	<b>5,3</b>	<b>-12,5</b>	<b>33,4</b>

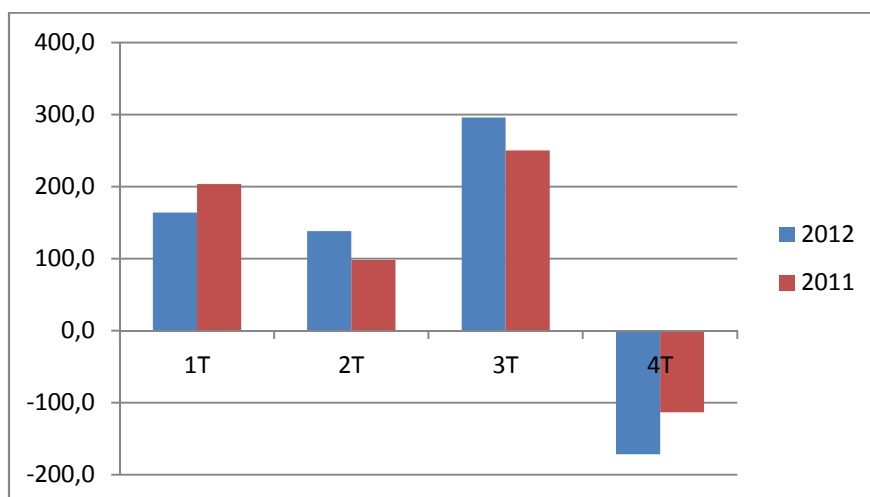
Fonte: XUMCO2  
Escala: millóns de euros

### Administración xeral. Indicadores orzamentarios. Resultado non financeiro en porcentaxe do PIB

Orzamento Administración xeral	2012	2011	TV / Diferenza
	4T (%)	4T (%)	
Resultado non financeiro en porcentaxe do PIB	-1,6	-1,2	-0,4
PIB (pro-memoria)	56.313,3	56.986,1	-1,2

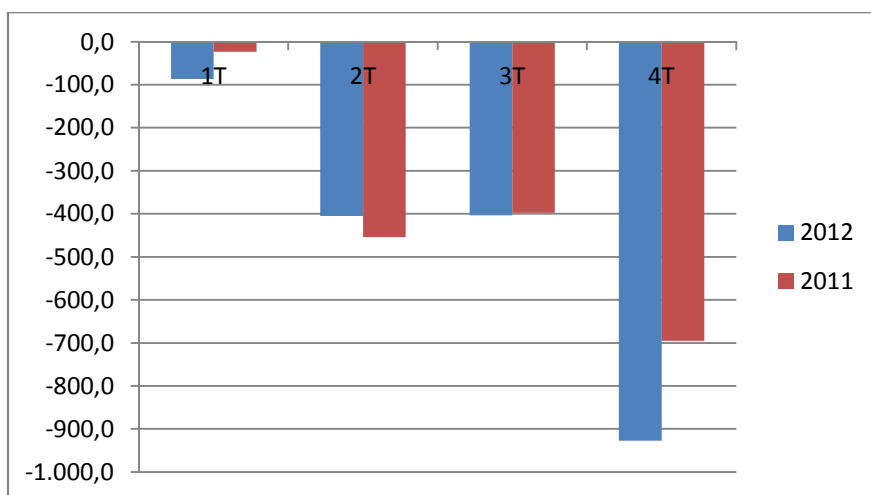
Escala PIB: millóns de euros  
Fonte PIB: Instituto Galego de Estatística. Contabilidade trimestral de Galicia Base 2008

### Administración xeral. Evolución do aforro orzamentario



Fonte: XUMCO2  
Escala: millóns de euros

### Administración xeral. Evolución do resultado non financeiro



Fonte: XUMCO2  
Escala: millóns de euros

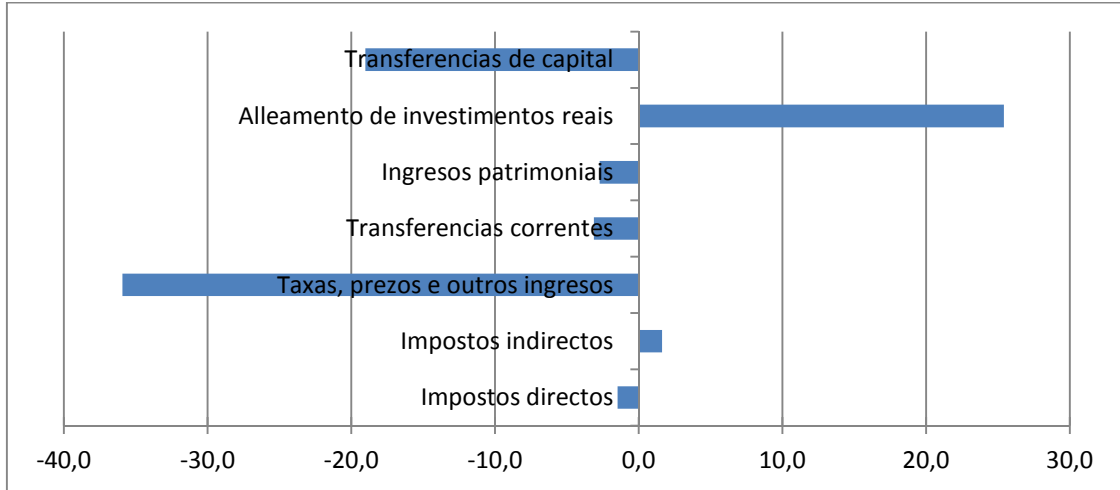
### Administración xeral. Orzamento de ingresos

Orzamento Administración xeral	2012			2011			Taxa variación interanual (%)		
	Inicial	4T		Inicial	4T		Inicial	4T	
		Vixente	Executado		Vixente	Executado		Vixente	Executado
<b>Ingresos correntes</b>	<b>7.608,1</b>	<b>7.608,1</b>	<b>7.138,3</b>	<b>7.633,0</b>	<b>7.633,0</b>	<b>7.256,8</b>	<b>-0,3</b>	<b>-0,3</b>	<b>-1,6</b>
Impostos directos	2.030,2	2.030,2	2.019,7	2.031,0	2.031,0	2.049,9	0,0	0,0	-1,5
Impostos indirectos	2.958,6	2.958,6	2.733,2	2.783,7	2.783,7	2.689,7	6,3	6,3	1,6
Taxas, prezos e outros ingresos	118,9	118,9	104,5	191,8	191,8	163,2	-38,0	-38,0	-35,9
Transferencias correntes	2.487,8	2.487,8	2.265,2	2.618,0	2.618,0	2.338,0	-5,0	-5,0	-3,1
Ingresos patrimoniais	12,6	12,6	15,6	8,5	8,5	16,1	48,9	48,9	-2,7
<b>Ingresos capital</b>	<b>625,0</b>	<b>625,0</b>	<b>633,3</b>	<b>658,2</b>	<b>658,2</b>	<b>781,9</b>	<b>-5,0</b>	<b>-5,0</b>	<b>-19,0</b>
Alleamento de investimentos reais	1,7	1,7	0,5	0,6	0,6	0,4	191,6	191,6	25,4
Transferencias de capital	623,3	623,3	632,8	657,6	657,6	781,5	-5,2	-5,2	-19,0
<b>Ingresos non financeiros</b>	<b>8.233,1</b>	<b>8.233,1</b>	<b>7.771,6</b>	<b>8.291,1</b>	<b>8.291,1</b>	<b>8.038,7</b>	<b>-0,7</b>	<b>-0,7</b>	<b>-3,3</b>
<b>Ingresos financeiros</b>	<b>1.324,4</b>	<b>1.324,4</b>	<b>1.631,8</b>	<b>1.165,0</b>	<b>1.165,0</b>	<b>1.275,6</b>	<b>13,7</b>	<b>13,7</b>	<b>27,9</b>
Activos financeiros	0,6	0,6	7,3	20,1	20,1	3,4	-96,9	-96,9	118,4
Pasivos financeiros	1.323,8	1.323,8	1.624,5	1.144,9	1.144,9	1.272,2	15,6	15,6	27,7
<b>Total ingresos</b>	<b>9.557,5</b>	<b>9.557,5</b>	<b>9.403,4</b>	<b>9.456,1</b>	<b>9.456,1</b>	<b>9.314,3</b>	<b>1,1</b>	<b>1,1</b>	<b>1,0</b>

Fonte: XUMCO2  
Escala: millóns de euros

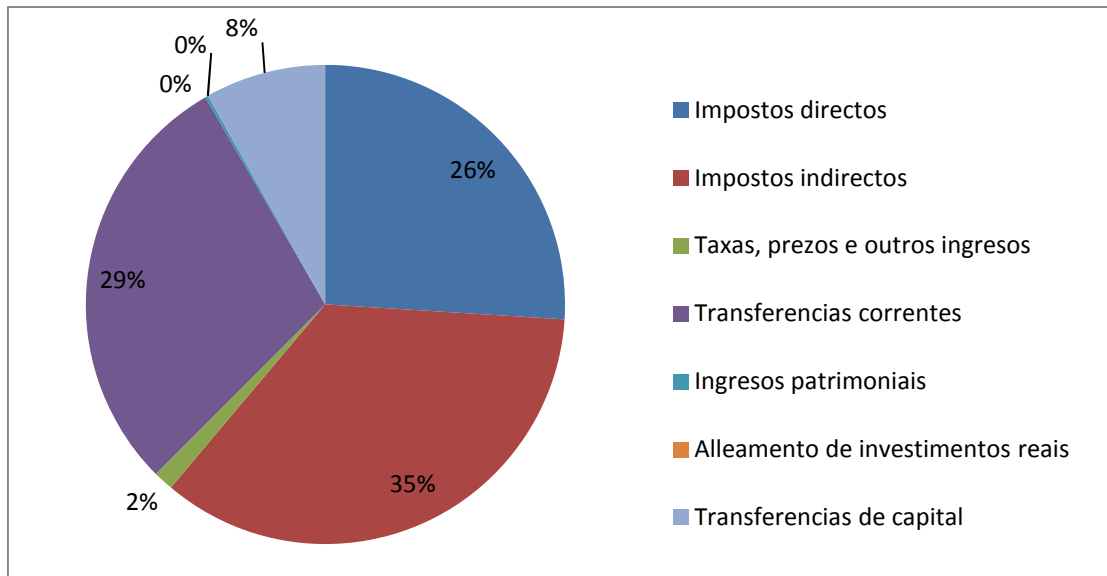


**Administración xeral. Ingresos non financeiros acumulados.  
Taxa de variación interanual**



Fonte: XUMCO2

**Administración xeral. Distribución dos ingresos non financeiros**



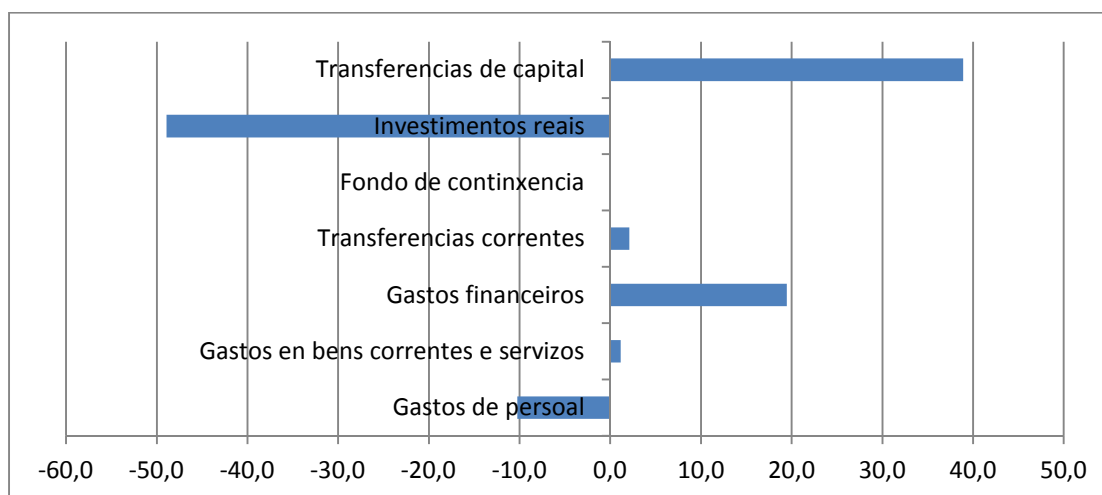
Fonte: XUMCO2

### Administración xeral. Orzamento de gastos

Orzamento Administración xeral	2012			2011			Taxa variación interanual (%)		
	Inicial	4T		Inicial	4T		Inicial	4T	
		Vixente	Executado		Vixente	Executado		Vixente	Executado
<b>Gastos correntes</b>	<b>7.405,6</b>	<b>7.548,4</b>	<b>7.309,7</b>	<b>7.372,8</b>	<b>7.800,2</b>	<b>7.370,4</b>	<b>0,4</b>	<b>-3,2</b>	<b>-0,8</b>
Gastos de persoal	1.977,7	1.814,7	1.805,2	2.013,3	2.020,6	2.011,0	-1,8	-10,2	-10,2
Gastos en bens correntes e servizos	506,4	518,9	508,4	505,8	516,3	502,6	0,1	0,5	1,2
Gastos financeiros	293,2	255,7	255,7	195,7	214,1	214,1	49,8	19,5	19,5
Transferencias correntes	4.628,3	4.883,6	4.740,3	4.658,1	4.835,5	4.642,7	-0,6	1,0	2,1
Fondo de continxencia	0,0	75,6	0,0	0,0	213,8	0,0		-64,7	
<b>Gastos capital</b>	<b>1.490,3</b>	<b>2.072,5</b>	<b>1.389,0</b>	<b>1.547,9</b>	<b>2.205,0</b>	<b>1.363,2</b>	<b>-3,7</b>	<b>-6,0</b>	<b>1,9</b>
Investimentos reais	401,6	440,2	293,3	677,5	825,9	574,5	-40,7	-46,7	-48,9
Transferencias de capital	1.088,7	1.632,4	1.095,7	870,4	1.379,1	788,7	25,1	18,4	38,9
<b>Gastos non financeiros</b>	<b>8.895,9</b>	<b>9.621,0</b>	<b>8.698,7</b>	<b>8.920,7</b>	<b>10.005,2</b>	<b>8.733,6</b>	<b>-0,3</b>	<b>-3,8</b>	<b>-0,4</b>
<b>Gastos financeiros</b>	<b>661,7</b>	<b>735,6</b>	<b>690,3</b>	<b>535,4</b>	<b>552,2</b>	<b>530,4</b>	<b>23,6</b>	<b>33,2</b>	<b>30,1</b>
Activos financeiros	123,7	192,7	192,1	125,7	132,6	110,8	-1,6	45,4	73,5
Pasivos financeiros	537,9	542,9	498,2	409,7	419,7	419,7	31,3	29,4	18,7
<b>Total gastos</b>	<b>9.557,5</b>	<b>10.356,6</b>	<b>9.389,1</b>	<b>9.456,1</b>	<b>10.557,4</b>	<b>9.264,0</b>	<b>1,1</b>	<b>-1,9</b>	<b>1,4</b>

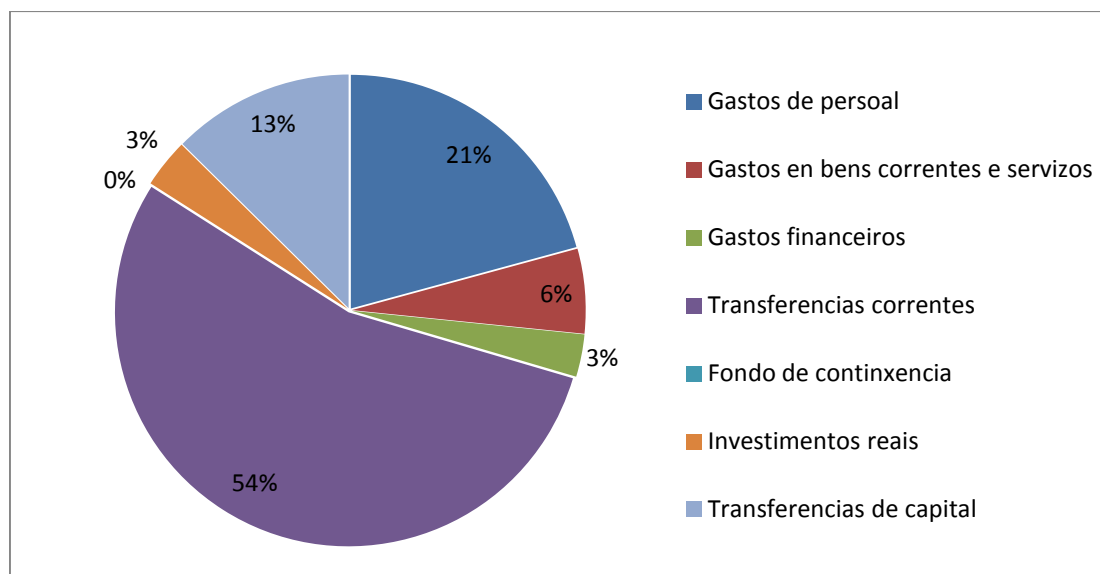
Fonte: XUMCO2  
Escala: millóns de euros

### Administración xeral. Gastos non financeiros acumulados. Taxa de variación interanual



Fonte: XUMCO2

### Administración xeral. Distribución dos gastos non financeiros



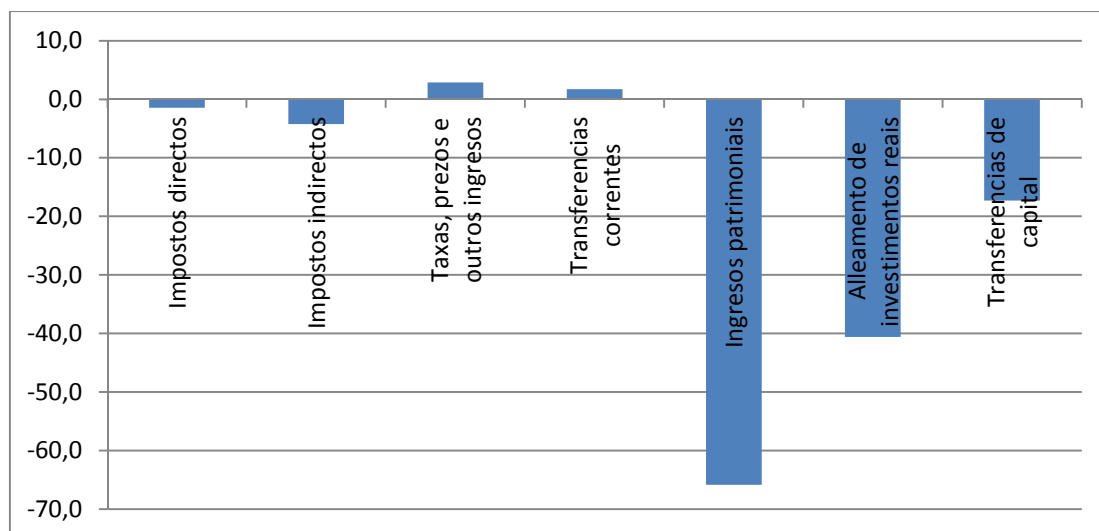
Fonte: XUMCO2

### Administración xeral. Porcentaxe de execución de ingresos e modificacións orzamentarias

Orzamento Administración xeral	Execución sobre inicial (%)			Execución sobre vixente (%)			Modificacións orzamentarias (%)		
	2012	2011	Diferenza	2012	2011	Diferenza	2012	2011	Diferenza
	4T	4T		4T	4T		4T	4T	
<b>Ingresos correntes</b>	<b>93,8</b>	<b>95,1</b>	<b>-1,2</b>	<b>93,8</b>	<b>95,1</b>	<b>-1,2</b>	<b>100,0</b>	<b>100,0</b>	<b>0,0</b>
Impostos directos	99,5	100,9	-1,4	99,5	100,9	-1,4	100,0	100,0	0,0
Impostos indirectos	92,4	96,6	-4,2	92,4	96,6	-4,2	100,0	100,0	0,0
Taxas, prezos e outros ingresos	87,9	85,0	2,9	87,9	85,0	2,9	100,0	100,0	0,0
Transferencias correntes	91,1	89,3	1,7	91,1	89,3	1,7	100,0	100,0	0,0
Ingresos patrimoniais	124,1	189,9	-65,8	124,1	189,9	-65,8	100,0	100,0	0,0
<b>Ingresos capital</b>	<b>101,3</b>	<b>118,8</b>	<b>-17,5</b>	<b>101,3</b>	<b>118,8</b>	<b>-17,5</b>	<b>100,0</b>	<b>100,0</b>	<b>0,0</b>
Alleamento de investimentos reais	30,6	71,2	-40,6	30,6	71,2	-40,6	100,0	100,0	0,0
Transferencias de capital	101,5	118,8	-17,3	101,5	118,8	-17,3	100,0	100,0	0,0
<b>Ingresos non financeiros</b>	<b>94,4</b>	<b>97,0</b>	<b>-2,6</b>	<b>94,4</b>	<b>97,0</b>	<b>-2,6</b>	<b>100,0</b>	<b>100,0</b>	<b>0,0</b>
<b>Ingresos financeiros</b>	<b>123,2</b>	<b>109,5</b>	<b>13,7</b>	<b>123,2</b>	<b>109,5</b>	<b>13,7</b>	<b>100,0</b>	<b>100,0</b>	<b>0,0</b>
Activos financeiros	1.165,7	16,7	1.149,1	1.165,7	16,7	1.149,1	100,0	100,0	0,0
Pasivos financeiros	122,7	111,1	11,6	122,7	111,1	11,6	100,0	100,0	0,0
<b>Total ingresos</b>	<b>98,4</b>	<b>98,5</b>	<b>-0,1</b>	<b>98,4</b>	<b>98,5</b>	<b>-0,1</b>	<b>100,0</b>	<b>100,0</b>	<b>0,0</b>

Fonte: XUMCO2

**Administración xeral. Porcentaxe de execución de ingresos sobre inicial.  
Diferenza 2012-2011**



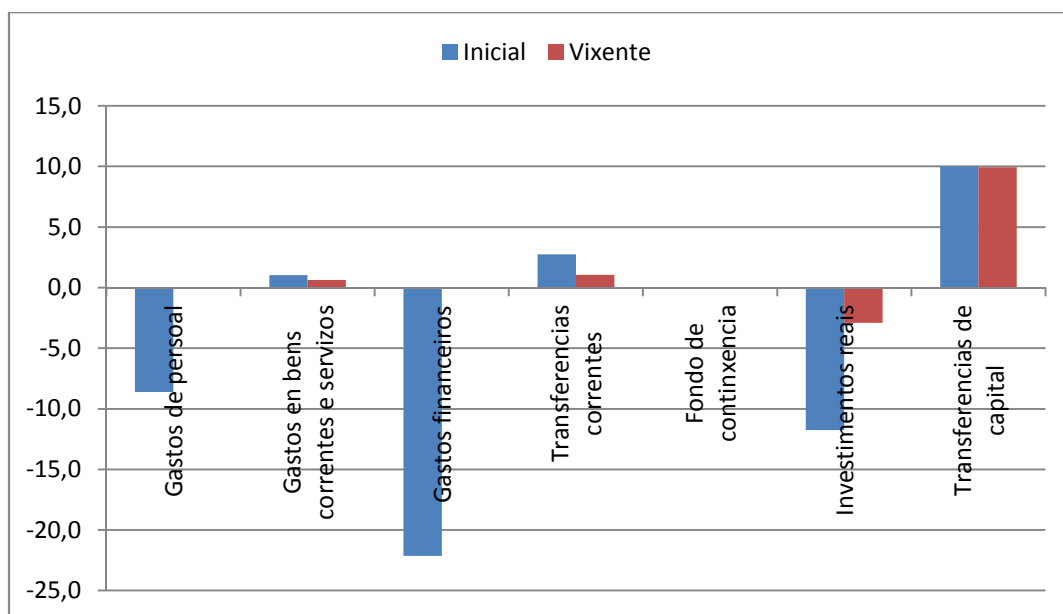
Fonte: XUMCO2

**Administración xeral. Indicadores orzamentarios. Porcentaxe de execución de  
gastos e modificacións orzamentarias**

Orzamento Administración xeral	Execución sobre inicial (%)			Execución sobre vixente (%)			Modificacións orzamentarias (%)		
	2012	2011	Diferenza	2012	2011	Diferenza	2012	2011	Diferenza
	4T	4T		4T	4T		4T		
<b>Gastos correntes</b>	<b>98,7</b>	<b>100,0</b>	<b>-1,3</b>	<b>96,8</b>	<b>94,5</b>	<b>2,3</b>	<b>101,9</b>	<b>105,8</b>	<b>-3,9</b>
Gastos de persoal	91,3	99,9	-8,6	99,5	99,5	0,0	91,8	100,4	-8,6
Gastos en bens correntes e servizos	100,4	99,4	1,0	98,0	97,3	0,6	102,5	102,1	0,4
Gastos financeiros	87,2	109,4	-22,1	100,0	100,0	0,0	87,2	109,4	-22,1
Transferencias correntes	102,4	99,7	2,8	97,1	96,0	1,1	105,5	103,8	1,7
Fondo de continxencia				0,0	0,0	0,0			
<b>Gastos capital</b>	<b>93,2</b>	<b>88,1</b>	<b>5,1</b>	<b>67,0</b>	<b>61,8</b>	<b>5,2</b>	<b>139,1</b>	<b>142,5</b>	<b>-3,4</b>
Investimentos reais	73,0	84,8	-11,8	66,6	69,6	-2,9	109,6	121,9	-12,3
Transferencias de capital	100,6	90,6	10,0	67,1	57,2	9,9	149,9	158,4	-8,5
<b>Gastos non financeiros</b>	<b>97,8</b>	<b>97,9</b>	<b>-0,1</b>	<b>90,4</b>	<b>87,3</b>	<b>3,1</b>	<b>108,2</b>	<b>112,2</b>	<b>-4,0</b>
<b>Gastos financeiros</b>	<b>104,3</b>	<b>99,1</b>	<b>5,3</b>	<b>93,8</b>	<b>96,1</b>	<b>-2,2</b>	<b>111,2</b>	<b>103,1</b>	<b>8,0</b>
Activos financeiros	155,3	88,1	67,2	99,7	83,6	16,1	155,7	105,4	50,3
Pasivos financeiros	92,6	102,4	-9,8	91,8	100,0	-8,2	100,9	102,4	-1,5
<b>Total gastos</b>	<b>98,2</b>	<b>98,0</b>	<b>0,3</b>	<b>90,7</b>	<b>87,7</b>	<b>2,9</b>	<b>108,4</b>	<b>111,6</b>	<b>-3,3</b>

Fonte: XUMCO2

**Administración xeral. Indicadores orzamentarios. Porcentaxe de execución de gastos sobre orzamento inicial e vixente. Diferenza 2012-2011**



Fonte: XUMCO2

**Administración xeral. Indicadores orzamentarios. Rixidez de gastos, financiamento dos investimentos, esforzo investidor e autonomía fiscal**

Orzamento Administración xeral	2012	2011	Diferenza
	4T (%)	4T (%)	
Índice de rixidez dos gastos	28,2	30,2	-2,0
Índice de financiamento dos investimentos	45,6	57,4	-11,8
Índice de esforzo investidor	14,8	14,7	0,1
Índice de autonomía fiscal	51,7	52,6	-1,0

Fonte: XUMCO2

## **Indicadores de contabilidade de caixa** **Administración xeral**

---

## Administración xeral. Resumo de saldos

Orzamento Administración xeral	2012			2011			Taxa variación interanual (%)		
	Inicial	4T		Inicial	4T		Inicial	4T	
		Vixente	Executado		Vixente	Executado		Vixente	Executado
Cobramentos non financeiros	8.233,1	8.233,1	7.910,6	8.291,1	8.291,1	7.960,7	-0,7	-0,7	-0,6
Pagamentos non financeiros	8.895,9	9.545,4	8.675,7	8.920,7	9.791,4	8.726,5	-0,3	-2,5	-0,6
<b>Déficit (-) ou superávit (+) de caixa non financeiro</b>	<b>-662,7</b>	<b>-1.312,3</b>	<b>-765,2</b>	<b>-629,6</b>	<b>-1.500,3</b>	<b>-765,8</b>	<b>5,3</b>	<b>-12,5</b>	<b>-0,1</b>
Saldo de activos financeiros	-123,1	531,5	-361,1	-105,6	775,0	-86,7	16,5	-31,4	316,3
Cobramentos activos financeiros	0,6	0,6	4,7	20,1	20,1	1,3	-96,9	-96,9	275,7
Pagamentos activos financeiros	123,7	192,7	162,0	125,7	132,6	110,0	-1,6	45,4	47,2
Variación existencias de tesouraría	0,0	723,5	-203,8	0,0	887,5	22,0		-18,5	-1.025,3
<b>Capacidade (+) ou necesidade (-) de endebedamento</b>	<b>-785,8</b>	<b>-780,8</b>	<b>-1.126,3</b>	<b>-735,2</b>	<b>-725,2</b>	<b>-852,5</b>	<b>6,9E+00</b>	<b>7,7E+00</b>	<b>32,1</b>
Saldo de pasivos financeiros	785,8	780,8	1.126,3	735,2	725,2	852,5	6,9	7,7E+00	32,1
Cobramentos pasivos financeiros	1.323,8	1.323,8	1.624,5	1.144,9	1.144,9	1.272,2	15,6	15,6	27,7
Pagamentos pasivos financeiros	537,9	542,9	498,2	409,7	419,7	419,7	31,3	29,4	18,7

Fonte: XUMCO2  
Escala: millóns de euros

## Administración xeral. Indicadores de contabilidade de caixa. Déficit (-) ou superávit (+) de caixa non financeiro e capacidade (+) ou necesidade (-) de endebedamento en porcentaxe do PIB

Orzamento Administración xeral	2012	2011	TV (%) / Diferenza
	4T (%)	4T (%)	
Déficit (-) ou superávit (+) de caixa non financeiro en porcentaxe do PIB	-1,4	-1,3	0,0
Capacidade (+) ou necesidade (-) de endebedamento en porcentaxe do PIB	-2,0	-1,5	-0,5
PIB (pro-memoria)	56.313,3	56.986,1	-1,2

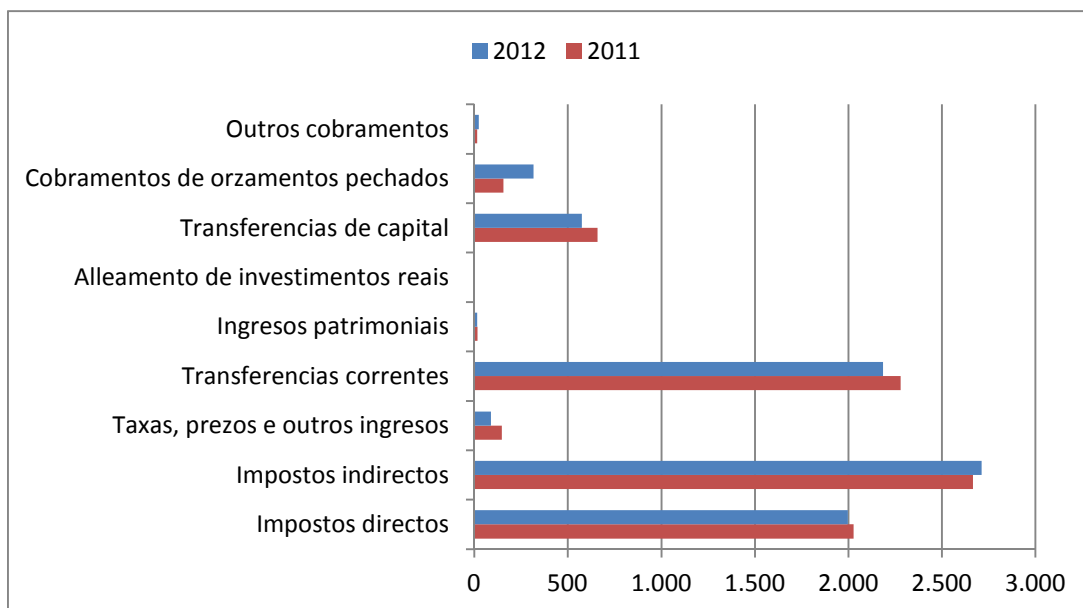
Escala PIB: millóns de euros  
Fonte PIB: Instituto Galego de Estatística. Contabilidade trimestral de Galicia Base 2005

## Administración xeral. Cobramentos

Orzamento Administración xeral	2012			2011			Taxa variación interanual (%)		
	Inicial	4T		Inicial	4T		Inicial	4T	
		Vixente	Executado		Vixente	Executado		Vixente	Executado
<b>Cobramentos correntes</b>	<b>7.608,1</b>	<b>7.608,1</b>	<b>6.997,2</b>	<b>7.633,0</b>	<b>7.633,0</b>	<b>7.134,0</b>	<b>-0,3</b>	<b>-0,3</b>	<b>-1,9</b>
Impostos directos	2.030,2	2.030,2	1.996,7	2.031,0	2.031,0	2.027,0	0,0	0,0	-1,5
Impostos indirectos	2.958,6	2.958,6	2.711,9	2.783,7	2.783,7	2.665,8	6,3	6,3	1,7
Taxas, prezos e outros ingresos	118,9	118,9	88,2	191,8	191,8	145,8	-38,0	-38,0	-39,5
Transferencias correntes	2.487,8	2.487,8	2.184,7	2.618,0	2.618,0	2.279,3	-5,0	-5,0	-4,1
Ingresos patrimoniais	12,6	12,6	15,6	8,5	8,5	16,1	48,9	48,9	-2,7
<b>Cobramentos capital</b>	<b>625,0</b>	<b>625,0</b>	<b>574,8</b>	<b>658,2</b>	<b>658,2</b>	<b>658,1</b>	<b>-5,0</b>	<b>-5,0</b>	<b>-12,7</b>
Alleamento de investimentos reais	1,7	1,7	0,5	0,6	0,6	0,4	191,6	191,6	25,4
Transferencias de capital	623,3	623,3	574,3	657,6	657,6	657,7	-5,2	-5,2	-12,7
<b>Cobramentos de orzamentos pechados</b>	<b>0,0</b>	<b>0,0</b>	<b>315,8</b>	<b>0,0</b>	<b>0,0</b>	<b>154,4</b>			<b>104,6</b>
<b>Outros cobramentos</b>	<b>0,0</b>	<b>0,0</b>	<b>22,8</b>	<b>0,0</b>	<b>0,0</b>	<b>14,3</b>			<b>59,0</b>
<b>Cobramentos non financeiros</b>	<b>8.233,1</b>	<b>8.233,1</b>	<b>7.910,6</b>	<b>8.291,1</b>	<b>8.291,1</b>	<b>7.960,7</b>	<b>-0,7</b>	<b>-0,7</b>	<b>-0,6</b>
<b>Cobramentos financeiros</b>	<b>1.324,4</b>	<b>1.324,4</b>	<b>1.629,1</b>	<b>1.165,0</b>	<b>1.165,0</b>	<b>1.273,5</b>	<b>13,7</b>	<b>13,7</b>	<b>27,9</b>
Activos financeiros	0,6	0,6	4,7	20,1	20,1	1,3	-96,9	-96,9	275,7
Pasivos financeiros	1.323,8	1.323,8	1.624,5	1.144,9	1.144,9	1.272,2	15,6	15,6	27,7
<b>Total cobramentos</b>	<b>9.557,5</b>	<b>9.557,5</b>	<b>9.539,7</b>	<b>9.456,1</b>	<b>9.456,1</b>	<b>9.234,2</b>	<b>1,1</b>	<b>1,1</b>	<b>3,3</b>

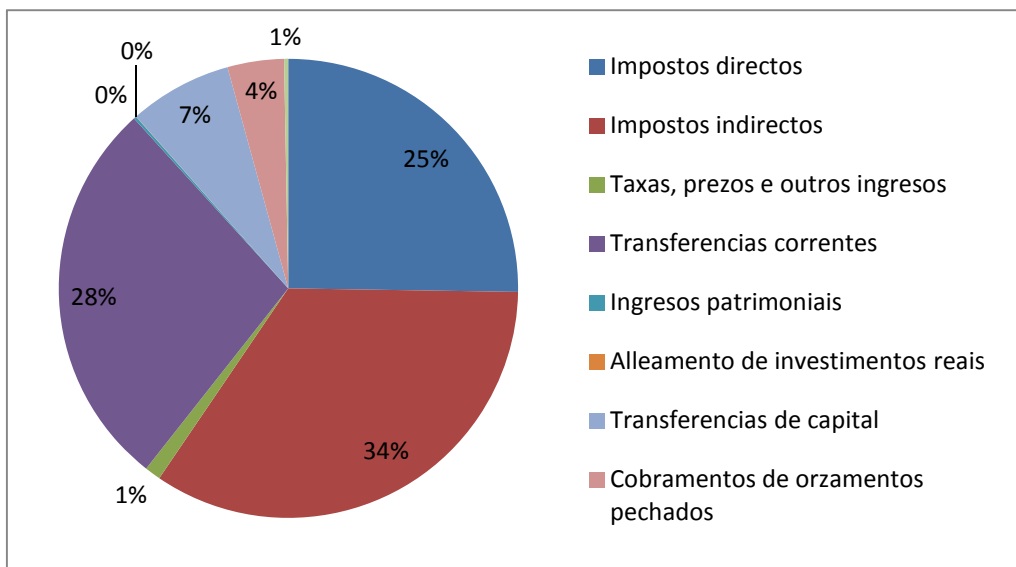
Fonte: XUMCO2  
Escala: millóns de euros

### Administración xeral. Cobramentos non financeiros



Fonte: XUMCO2  
Escala: millóns de euros

### Administración xeral. Distribución dos cobramentos non financeiros



Fonte: XUMCO2

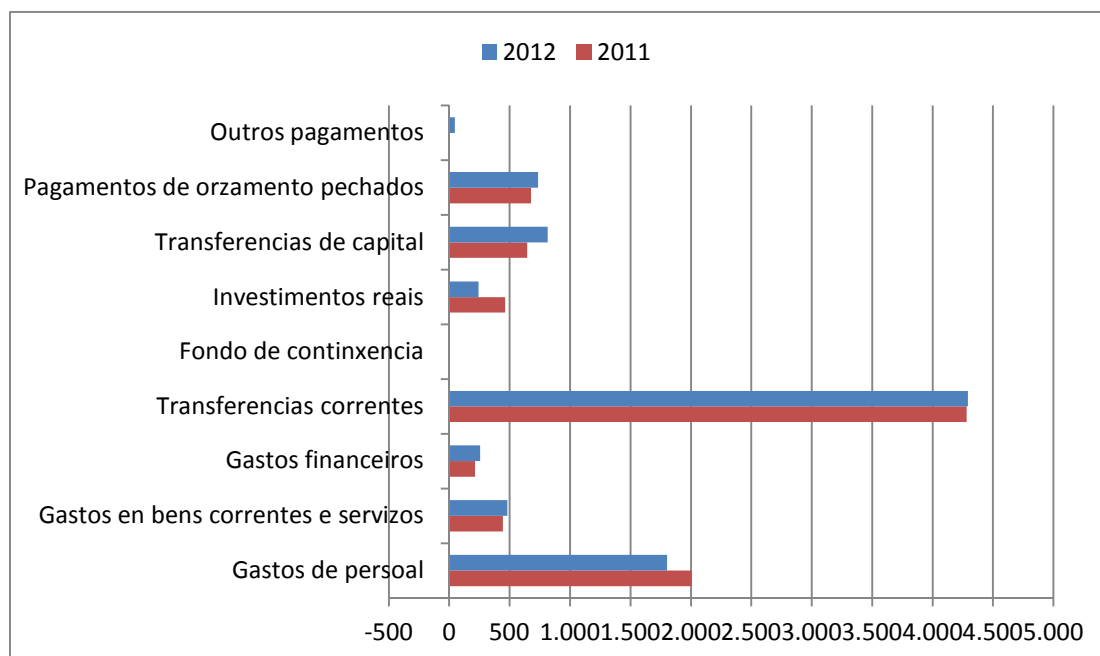


## Administración xeral. Pagamentos

Orzamento Administración xeral	2012			2011			Taxa variación interanual (%)		
	Inicial	4T		Inicial	4T		Inicial	4T	
		Vixente	Executado		Vixente	Executado		Vixente	Executado
<b>Pagamentos correntes</b>	<b>7.405,6</b>	<b>7.472,9</b>	<b>6.833,3</b>	<b>7.372,8</b>	<b>7.586,4</b>	<b>6.946,5</b>	<b>0,4</b>	<b>-1,5</b>	<b>-1,6</b>
Gastos de persoal	1.977,7	1.814,7	1.803,9	2.013,3	2.020,6	2.006,8	-1,8	-10,2	-10,1
Gastos en bens correntes e servizos	506,4	518,9	480,6	505,8	516,3	444,8	0,1	0,5	8,1
Gastos financeiros	293,2	255,7	255,6	195,7	214,1	214,0	49,8	19,5	19,4
Transferencias correntes	4.628,3	4.883,6	4.293,3	4.658,1	4.835,5	4.281,0	-0,6	1,0	0,3
Fondo de continxencia	0,0	75,6	0,0	0,0	213,8	0,0		-64,7	
<b>Pagamentos capital</b>	<b>1.490,3</b>	<b>2.072,5</b>	<b>1.059,2</b>	<b>1.547,9</b>	<b>2.205,0</b>	<b>1.107,7</b>	<b>-3,7</b>	<b>-6,0</b>	<b>-4,4</b>
Investimentos reais	401,6	440,2	243,3	677,5	825,9	462,3	-40,7	-46,7	-47,4
Transferencias de capital	1.088,7	1.632,4	815,9	870,4	1.379,1	645,4	25,1	18,4	26,4
<b>Pagamentos de orzamento pechados</b>	<b>0,0</b>	<b>0,0</b>	<b>736,0</b>	<b>0,0</b>	<b>0,0</b>	<b>676,8</b>			<b>8,7</b>
<b>Outros pagamentos</b>	<b>0,0</b>	<b>0,0</b>	<b>47,2</b>	<b>0,0</b>	<b>0,0</b>	<b>-4,4</b>			<b>-1.178,4</b>
<b>Pagamentos non financeiros</b>	<b>8.895,9</b>	<b>9.545,4</b>	<b>8.675,7</b>	<b>8.920,7</b>	<b>9.791,4</b>	<b>8.726,5</b>	<b>-0,3</b>	<b>-2,5</b>	<b>-0,6</b>
<b>Pagamentos financeiros</b>	<b>661,7</b>	<b>735,6</b>	<b>660,2</b>	<b>535,4</b>	<b>552,2</b>	<b>529,7</b>	<b>23,6</b>	<b>33,2</b>	<b>24,6</b>
Activos financeiros	123,7	192,7	162,0	125,7	132,6	110,0	-1,6	45,4	47,2
Pasivos financeiros	537,9	542,9	498,2	409,7	419,7	419,7	31,3	29,4	18,7
<b>Total Pagamentos</b>	<b>9.557,5</b>	<b>10.281,1</b>	<b>9.335,9</b>	<b>9.456,1</b>	<b>10.343,6</b>	<b>9.256,2</b>	<b>1,1</b>	<b>-0,6</b>	<b>0,9</b>

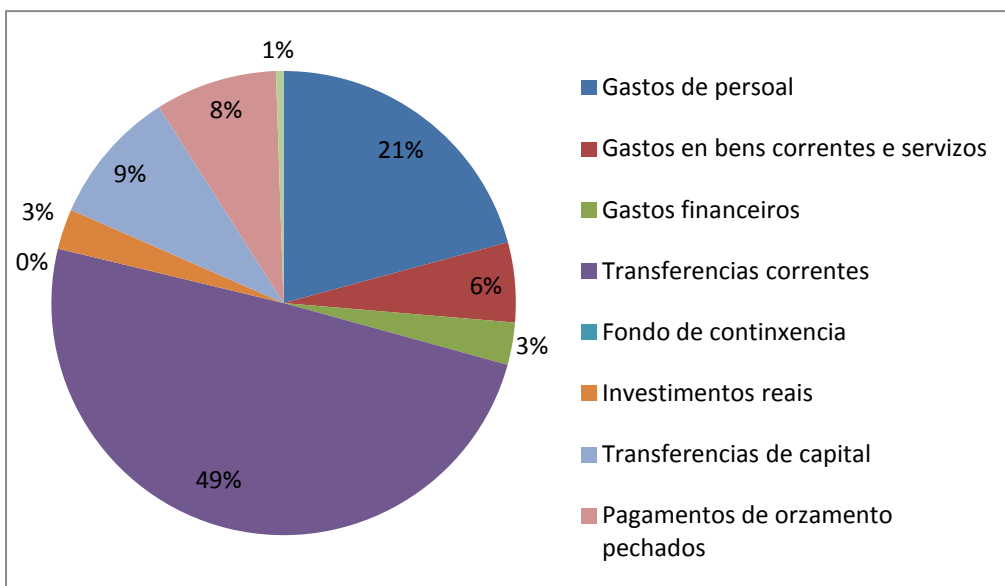
Fonte: XUMCO2  
Escala: millóns de euros

### Administración xeral. Pagamentos non financeiros



Fonte: XUMCO2  
Escala: millóns de euros

### Administración xeral. Distribución dos pagamentos non financeiros



Fonte: XUMCO2

### Administración xeral. Indicadores de contabilidade de caixa. Realización de cobramentos

Orzamento Administración xeral	Realización de cobramentos		
	2012	2011	Diferenza
	4T (%)	4T (%)	
<b>Cobramentos correntes</b>	<b>98,0</b>	<b>98,3</b>	<b>-0,3</b>
Impostos directos	98,9	98,9	0,0
Impostos indirectos	99,2	99,1	0,1
Taxas, prezos e outros ingresos	84,4	89,4	-5,0
Transferencias correntes	96,4	97,5	-1,0
Ingresos patrimoniais	100,0	100,0	0,0
<b>Cobramentos capital</b>	<b>90,8</b>	<b>84,2</b>	<b>6,6</b>
Alleamento de investimentos reais	100,0	100,0	0,0
Transferencias de capital	90,8	84,2	6,6
<b>Cobramentos non financeiros</b>	<b>101,8</b>	<b>99,0</b>	<b>2,8</b>
<b>Cobramentos financeiros</b>	<b>99,8</b>	<b>99,8</b>	<b>0,0</b>
Activos financeiros	64,2	37,3	26,9
Pasivos financeiros	100,0	100,0	0,0
<b>Total cobramentos</b>	<b>101,5</b>	<b>99,1</b>	<b>2,3</b>

Fonte: XUMCO2

**Administración xeral. Indicadores de contabilidade de caixa.  
Realización de pagamentos**

Orzamento Administración xeral	Realización de pagamentos		
	2012	2011	Diferenza
	4T (%)	4T (%)	
<b>Pagamentos correntes</b>	<b>93,5</b>	<b>94,2</b>	<b>-0,8</b>
Gastos de persoal	99,9	99,8	0,1
Gastos en bens correntes e servizos	94,5	88,5	6,0
Gastos financeiros	100,0	100,0	0,0
Transferencias correntes	90,6	92,2	-1,6
Fondo de continxencia			
<b>Pagamentos capital</b>	<b>76,3</b>	<b>81,3</b>	<b>-5,0</b>
Investimentos reais	83,0	80,5	2,5
Transferencias de capital	74,5	81,8	-7,4
<b>Pagamentos non financeiros</b>	<b>99,7</b>	<b>99,9</b>	<b>-0,2</b>
			0,0
<b>Pagamentos financeiros</b>	<b>95,6</b>	<b>99,9</b>	<b>-4,2</b>
Activos financeiros	84,3	99,3	-15,0
Pasivos financeiros	100,0	100,0	0,0
<b>Total pagamentos</b>	<b>99,4</b>	<b>99,9</b>	<b>-0,5</b>

Fonte: XUMCO2

**Administración xeral. Indicadores de contabilidade de caixa. Recadación tributaria,  
tesouraría, eficacia na xestión recadatoria e autonomía fiscal**

Orzamento Administración xeral	2012	2011	Diferenza
	4T (%)	4T (%)	
Índice de recadación tributaria	93,9	96,6	-2,7
Índice de tesouraría	2,0	-0,2	2,2
Índice de eficacia xestión recadatoria	98,8	98,7	0,1
Índice de autonomía fiscal	50,3	52,4	-2,1

Fonte: XUMCO2

galicia



XUNTA DE GALICIA