

**INTERVENCIÓN XERAL DA COMUNIDADE
AUTÓNOMA DE GALICIA**

**PRINCIPAIS INDICADORES
DA ACTIVIDADE
ECONÓMICO - FINANCEIRA**

1º TRIMESTRE 2000

CONTIDO	Páx.
Esquema de relacións a nivel de xestión	3
Dereitos recoñecidos por Capítulos	4
Obrigas recoñecidas por Capítulos	5
Principais indicadores en termos de Contabilidade Nacional	6
Clasificación funcional do gasto	8
Esquema de relacións en termos de Caixa	9
Principais indicadores en termos de Caixa	10
Clasificación económica dos Ingresos	12
Clasificación económica dos Pagamentos	14

*Os datos están expresados en millóns de pesetas e refírense á Administración Xeral

Esquema de Relações a Nivel de Xestión

OPERACIÓNS CORRENTES

DEREITOS RECOÑECIDOS 38.999,7
DESAFORRO 68.407,2

OBRIGAS RECOÑECIDAS 107.406,9

OPERACIÓNS DE CAPITAL

DEREITOS RECOÑECIDOS 681,4
NECESIDADE DE FINANCIAMENTO 81.491,1

DESAFORRO 68.407,2
OBRIGAS RECOÑECIDAS 13.765,3

OPERACIÓNS FINANCEIRAS

1- ACTIVOS

EXIST. INIC. CAIXA 5.787,3
DEBEDORES INICIAIS +/- VARIAC. 107.671,0
ACTIVOS FINANCEIROS 36,7
SALDO NETO A FINANCIAR 107.183,8

NECESIDADE DE FINANCIAMENTO 81.491,1
EXIST. FIN. CAIXA 17.198,9
DEBEDORES FINAIS 121.949,0
ACTIVOS FINANCEIROS 39,8

2- PASIVOS

PASIVOS FINANCEIROS 0,0
ACREEDORES FINAIS 266.185,8

SALDO NETO A FINANCIAR 107.183,8
PASIVOS FINANCEIROS 23.409,3
ACREEDORES INICIAIS +/- VARIAC 135.592,7

Dereitos Recoñecidos por Capítulos

	1º TRIMESTRE			ACUMULADO A FIN TRIMESTRE		
	2000	1999	% VAR.	2000	1999	% VAR.
CAPITULO I. IMPOSTOS DIRECTOS						
100 IRPF. Tarifa autonómica	8.249,8	12.224,8	(32,5)	8.249,8	12.224,8	(32,5)
110 Imposto xeral sobre Suces. e D.	9.209,6	8.554,2	7,7	9.209,6	8.554,2	7,7
111 Imposto Extraordinario Patrimonio	80,8	130,6	(38,1)	80,8	130,6	(38,1)
TOTAL CAPÍTULO I	17.540,2	20.909,6	(16,1)	17.540,2	20.909,6	(16,1)
CAPÍTULO II. IMPOSTOS INDIRECTOS						
200 Imposto sobre Transm. intervivos	7.126,5	6.560,7	8,6	7.126,5	6.560,7	8,6
201 Imposto sobre Actos Xuríd. Docum.	3.698,5	2.816,5	31,3	3.698,5	2.816,5	31,3
210 Tributación Autonóm. s/ xogo	204,7	191,8	6,7	204,7	191,8	6,7
211 Gravamen sobre Contaminación Atmosférica	539,1	651,8	(17,3)	539,1	651,8	(17,3)
29 Impostos extinguidos	7,7	7,7	0,0	7,7	7,7	0,0
TOTAL CAPÍTULO II	11.576,5	10.228,5	13,2	11.576,5	10.228,5	13,2
CAPÍTULO III. TAX., PREZ. PÚBL. E OUTROS						
301 Taxas por Servicios administrativos	98,9	96,2	2,9	98,9	96,2	2,9
302 Taxas por Servicios profesionais	309,4	369,4	(16,2)	309,4	369,4	(16,2)
303 Taxas por Venda de Bens	1,5	1,0	52,5	1,5	1,0	52,5
311 Prezos públicos	322,8	275,1	17,3	322,8	275,1	17,3
312 Prezos privados	191,1	127,4	50,0	191,1	127,4	50,0
320 Taxa sobre o xogo	7.405,3	5.951,4	24,4	7.405,3	5.951,4	24,4
380 Reintegros de exercicios cerrados	599,0	452,3	32,4	599,0	452,3	32,4
381 Reintegros do presuposto corrente	16,7	56,2	(70,3)	16,7	56,2	(70,3)
391 Outros Ingresos- Recargos e M.	(46,7)	191,7	(124,4)	(46,7)	191,7	(124,4)
392 Sancións impostas polas Consell.	421,8	351,5	20,0	421,8	351,5	20,0
399 Ingresos diversos	31,5	20,5	53,3	31,5	20,5	53,3
TOTAL CAPÍTULO III	9.351,3	7.892,7	18,5	9.351,3	7.892,7	18,5
CAPÍTULO IV. TRANSF. CORRENTES	216,0	90.506,0	(99,8)	216,0	90.506,0	(99,8)
CAPÍTULO V. INGRESOS PATRIMONIAIS	315,7	287,2	9,9	315,7	287,2	9,9
RECURSOS CORRENTES	38.999,7	129.824,0	(70,0)	38.999,7	129.824,0	(70,0)
CAPÍTULO VI. ALLEAMEN. INVEST. REAIS	2,1	24,0	(91,2)	2,1	24,0	(91,2)
CAPÍTULO VII. TRANSF. DE CAPITAL	679,3	4.098,4	(83,4)	679,3	4.098,4	(83,4)
RECURSOS DE CAPITAL	681,4	4.122,4	(83,5)	681,4	4.122,4	(83,5)
RECURSOS NON FINANCEIROS	39.681,1	133.946,4	(70,4)	39.681,1	133.946,4	(70,4)
CAPÍTULO VIII. ACTIVOS FINANCEIROS	36,7	38,8	(5,4)	36,7	38,8	(5,4)
CAPÍTULO IX. PASIVOS FINANCEIROS	0,0	0,0	-	0,0	0,0	-
RECURSOS FINANCEIROS	36,7	38,8	(5,4)	36,7	38,8	(5,4)
TOTAL	39.717,8	133.985,2	(70,4)	39.717,8	133.985,2	(70,4)

Obrigas Recoñecidas por Capítulos

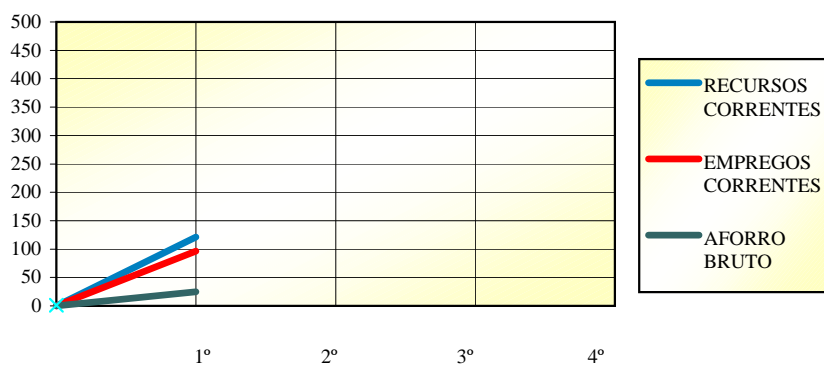
	1º TRIMESTRE			ACUMULADO A FIN DE TRIMESTRE		
	2000	1999	% VAR.	2000	1999	% VAR.
1. Gastos de persoal	46.343,0	43.289,4	7,1	46.343,0	43.289,4	7,1
2. Gastos ctes. Bens e Serv.	9.829,2	8.206,5	19,8	9.829,2	8.206,5	19,8
3. Gastos financeiros	5.410,7	6.497,8	(16,7)	5.410,7	6.497,8	(16,7)
4. Transferencias correntes	45.824,0	38.491,3	19,1	45.824,0	38.491,3	19,1
Empregos Correntes	107.406,9	96.485,0	11,3	107.406,9	96.485,0	11,3
6. Investimentos Reais	6.864,4	9.411,5	(27,1)	6.864,4	9.411,5	(27,1)
7. Transferencias de Capital	6.900,9	6.796,1	1,5	6.900,9	6.796,1	1,5
Empregos de Capital	13.765,3	16.207,6	(15,1)	13.765,3	16.207,6	(15,1)
Empregos non Financeiros	121.172,2	112.692,6	7,5	121.172,2	112.692,6	7,5
8. Activos Financeiros	39,8	48,8	(18,5)	39,8	48,8	(18,5)
9. Pasivos Financeiros	23.409,3	2.091,2	1.019,4	23.409,3	2.091,2	1.019,4
Empregos Financeiros	23.449,1	2.140,0	995,8	23.449,1	2.140,0	995,8
TOTAL	144.621,3	114.832,6	25,9	144.621,3	114.832,6	25,9

Principais Indicadores em Termos de Contabilidade Nacional

	1º TRIMESTRE			ACUMULADO A FIN DE TRIMESTRE		
	2000	1999	% VAR.	2000	1999	% VAR.
Recursos Correntes	29.790,1	121.269,8	(70,0)	29.790,1	121.269,8	(70,0)
Empregos Correntes	107.406,9	96.485,0	11,3	107.406,9	96.485,0	11,3
Aforo Bruto	(77.616,8)	24.784,8	(413,2)	(77.616,8)	24.784,8	(413,2)
Recursos de Capital	9.891,0	12.676,7	(83,5)	9.891,0	12.676,7	(83,5)
Empregos de Capital	13.765,3	16.207,6	(15,1)	13.765,3	16.207,6	(15,1)
Capacidade(+) ou Necessidade(-) de Financiamento	(81.491,1)	21.253,9	(483,4)	(81.491,1)	21.253,9	(483,4)
Recursos/Empregos%	32,7	118,9	(72,4)	32,7	118,9	(72,4)

* Criterios SEC95

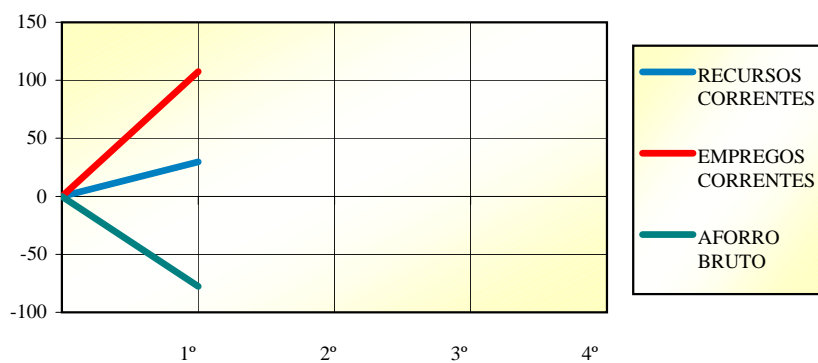
1999



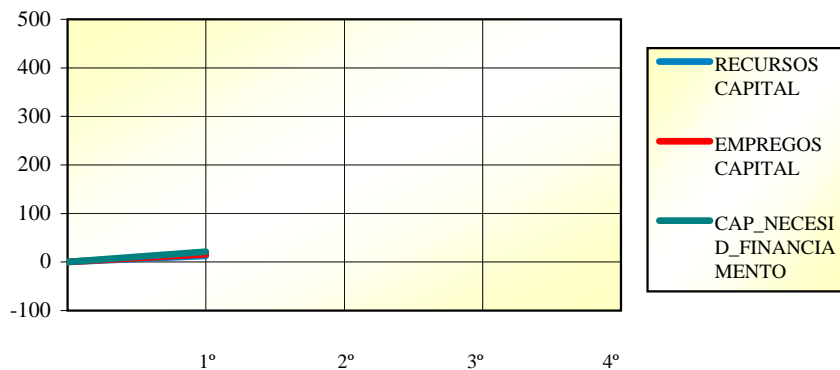
Aforro Bruto

Durante o primeiro trimestre de 2000 a Comunidade Autónoma obtivo un desaforro bruto de 77.617 millóns de pesetas, o que supón unha diminución do 413,2% respecto ó mesmo período de 1999.

2000



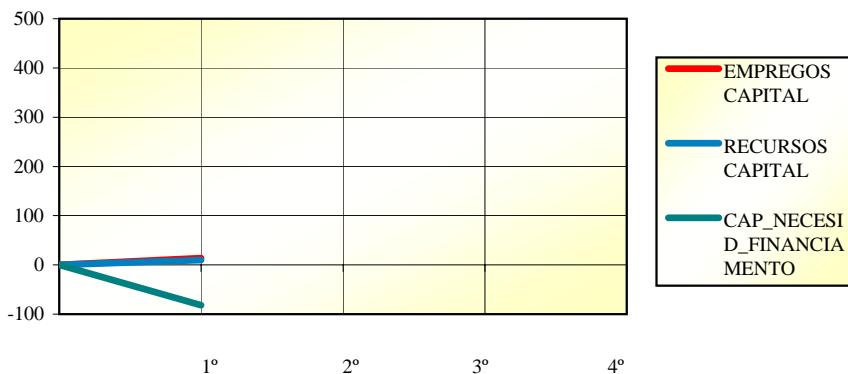
1999



Capacidade (+) ou Necesidade (-) de Financiamento

No primeiro trimestre de 2000 tivose unha necesidade de financiamento de 81.491,1 millóns de pesetas. Isto representa unha variación do 483,4% respecto ó mesmo período do ano anterior.

2000

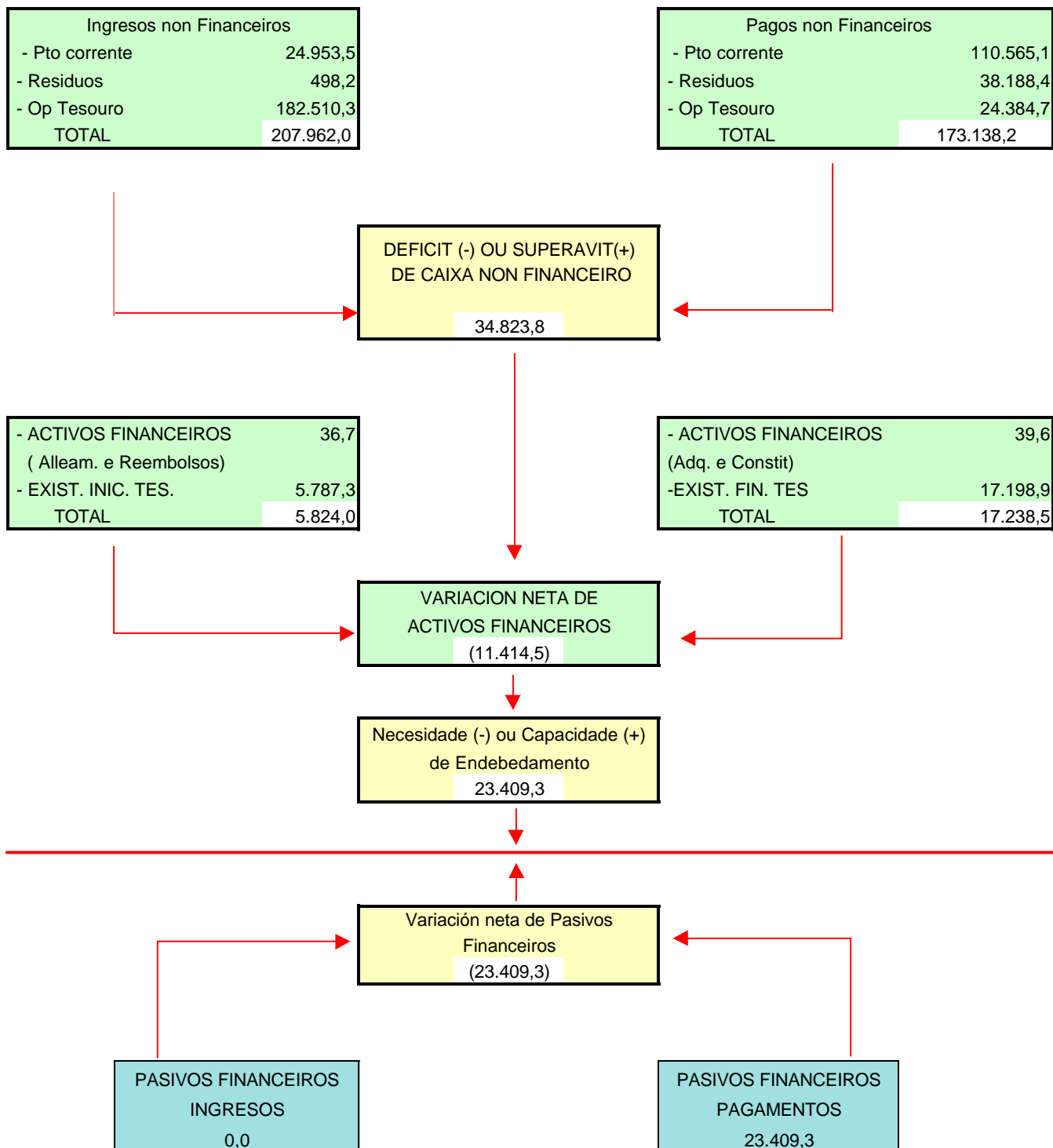


En milleiros de millóns, acumulado

Clasificación Funcional do Gasto

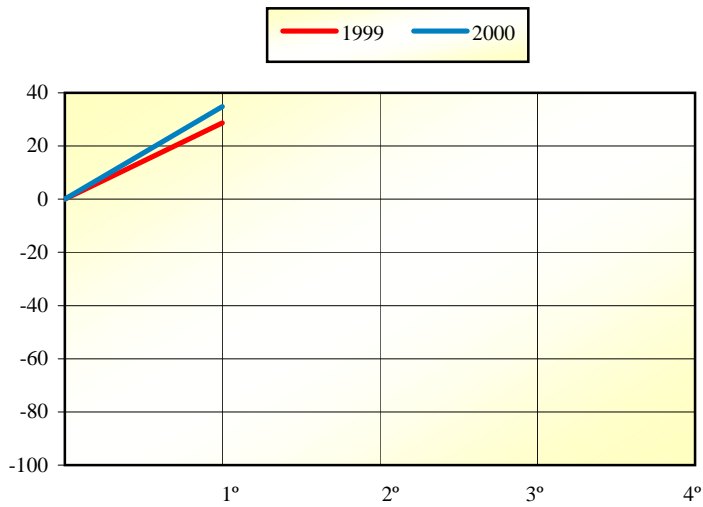
GRUPOS FUNCIONAIS	1º TRIMESTRE			ACUMULADO A FIN DE TRIMESTRE		
	2000	1999	% VAR.	2000	1999	% VAR.
1. Servicios de Carácter X.	3.964,4	3.864,0	2,6	3.964,4	3.864,0	2,6
2. Seguridade, Protección e Promoción Social	7.740,0	7.181,2	7,8	7.740,0	7.181,2	7,8
3. Producción de Bens Públ. de Carácter Social	66.351,6	62.858,9	5,6	66.351,6	62.858,9	5,6
4. Producción de Bens Públ. de Carácter Econ.	7.087,6	7.828,8	(9,5)	7.087,6	7.828,8	(9,5)
5. Regulación Económica de Sectores Productiv.	2.033,1	1.875,1	8,4	2.033,1	1.875,1	8,4
6. Regulación Económca de Sectores Productiv.	4.806,9	4.439,8	8,3	4.806,9	4.439,8	8,3
7. Reordenación Industrial e Desenvolvem. Empres.	554,5	438,7	26,4	554,5	438,7	26,4
8. Transferencias a Entidades Locais	23.264,6	17.769,3	30,9	23.264,6	17.769,3	30,9
9. Débeda Pública	28.818,8	8.576,9	236,0	28.818,8	8.576,9	236,0

Esquema de Relações em Termos de Caixa



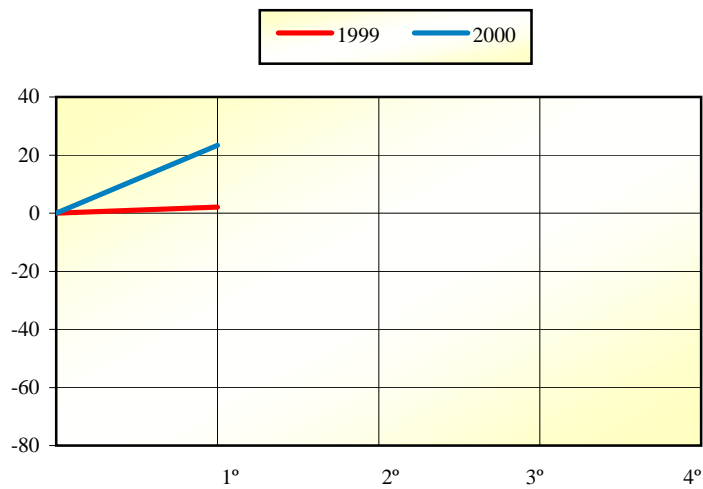
Principais Indicadores em Termos de Caixa

	1º TRIMESTRE			ACUMULADO A FIN DE TRIMESTRE		
	2000	1999	% VAR.	2000	1999	% VAR.
Ingresos non Financeiros	207.962,0	215.476,3	(3,5)	207.962,0	215.476,3	(3,5)
Pagamentos non Financeiros	173.138,2	188.763,7	(8,3)	173.138,2	188.763,7	(8,3)
Déficit (-) ou Superávit (+) de Caixa non Financeiro.	34.823,8	26.712,6	30,4	34.823,8	26.712,6	30,4
Variación Neta Activos Financeiros	(11.414,5)	(24.621,4)	(53,6)	(11.414,5)	(24.621,4)	(53,6)
Capacidade (+) ou Necesidade (-) de endebedamento	23.409,3	2.091,2	1.019,4	23.409,3	2.091,2	1.019,4
Variación Neta Pasivos Financeiros	(23.409,3)	(2.091,2)	1.019,4	(23.409,3)	(2.091,2)	1.019,4



Déficit (-) ou superávit (+) de Caixa non Financeiro

Durante o primeiro trimestre de 2000 a Comunidade Autónoma obtivo un supeávit de caixa non financeiro de 34.823,8 millóns de pesetas. Respecto do mesmo período do ano anterior o superávit ascendeu nun 30,4%.



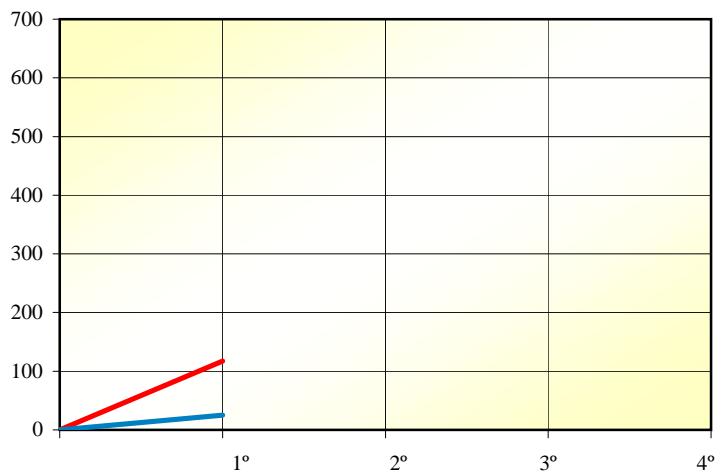
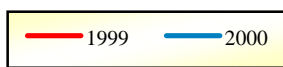
Capacidade (+) ou necesidade (-) de endebedamento

A Comunidade Autónoma reflicte para o primeiro trimestre de 2000 unha capacidade de endebedamento de 23.409,3 millóns, o que supón unha variación do 1.019,4% respecto do mesmo período do ano anterior.

En milleiros de millóns, acumulado

Clasificación Económica dos Ingresos

	1º TRIMESTRE			ACUMULADO A FIN DE TRIMESTRE		
	2000	1999	% VAR.	2.000,0	1999	% VAR.
CAPÍTULO I. IMPOSTOS DIRECTOS						
100 IRPF. Tarifa autonómica	8.249,8	12.224,8	(32,5)	8.249,8	12.224,8	(32,5)
110 Imposto xeral sobre Suces. e D.	2.944,2	2.313,4	27,3	2.944,2	2.313,4	27,3
111 Imposto Extraordinario Patrimonio	(5,7)	43,5	(113,0)	(5,7)	43,5	(113,0)
TOTAL CAPÍTULO I	11.188,3	14.581,7	(23,3)	11.188,3	14.581,7	(23,3)
CAPÍTULO II. IMPOSTOS INDIRECTOS						
200 Imposto sobre Transm. intervivos	5.812,4	5.277,6	10,1	5.812,4	5.277,6	10,1
201 Imposto sobre Actos Xuríd. Docum.	3.216,9	2.384,8	34,9	3.216,9	2.384,8	34,9
210 Tributación Autonóm. s/ xogo	204,7	191,8	6,7	204,7	191,8	6,7
211 Gravamen sobre Contaminación Atmosférica	484,3	596,9	(18,9)	484,3	596,9	(18,9)
29 Impostos extinguidos	1,9	0,0	-	1,9	0,0	-
TOTAL CAPÍTULO II	9.720,2	8.451,1	15,0	9.720,2	8.451,1	15,0
CAPÍTULO III. TAX., PREZ. PÚBL. E OUTROS						
301 Taxas por Servicios administrativos	98,9	96,2	2,9	98,9	96,2	2,9
302 Taxas por Servicios profesionais	309,5	369,4	(16,2)	309,5	369,4	(16,2)
303 Taxas por Venda de Bens	1,6	1,0	62,6	1,6	1,0	62,6
311 Prezos públicos	322,8	275,1	17,3	322,8	275,1	17,3
312 Prezos privados	191,1	127,4	50,0	191,1	127,4	50,0
320 Taxa sobre o xogo	2.393,7	2.584,8	(7,4)	2.393,7	2.584,8	(7,4)
380 Reintegros de exercicios cerrados	366,4	238,4	53,7	366,4	238,4	53,7
381 Reintegros do presuposto corrente	9,2	11,2	(17,7)	9,2	11,2	(17,7)
391 Outros Ingresos- Recargos e M.	(168,7)	79,1	(313,3)	(168,7)	79,1	(313,3)
392 Sancións impostas polas Consell.	185,3	61,3	202,2	185,3	61,3	202,2
399 Ingresos diversos	31,5	20,5	53,3	31,5	20,5	53,3
TOTAL CAPÍTULO III	3.741,3	3.864,4	(3,2)	3.741,3	3.864,4	(3,2)
CAPÍTULO IV. TRANSF. CORRENTES	0,0	90.234,6	(100,0)	0,0	90.234,6	(100,0)
CAPÍTULO V. INGRESOS PATRIMONIAIS	315,7	287,2	9,9	315,7	287,2	9,9
RECURSOS CORRENTES	24.965,5	117.419,0	(78,7)	24.965,5	117.419,0	(78,7)
CAPÍTULO VI. ALLEAMEN. INVEST. REAIS	2,1	24,0	(91,2)	2,1	24,0	(91,2)
CAPÍTULO VII. TRANSF. DE CAPITAL	(14,0)	2,0	(811,9)	(14,0)	2,0	(811,9)
RECURSOS DE CAPITAL	(11,9)	26,0	(145,6)	(11,9)	26,0	(145,6)
RECURSOS NON FINANZEIROS	24.953,6	117.445,0	(78,8)	24.953,6	117.445,0	(78,8)
CAPÍTULO VIII. ACTIVOS FINANZEIROS	36,7	38,8	(5,4)	36,7	38,8	(5,4)
CAPÍTULO IX. PASIVOS FINANZEIROS	0,0	0,0	-	0,0	0,0	-
RECURSOS FINANZEIROS	36,7	38,8	(5,4)	36,7	38,8	(5,4)
TOTAL	24.990,3	117.483,8	(78,7)	24.990,3	117.483,8	(78,7)



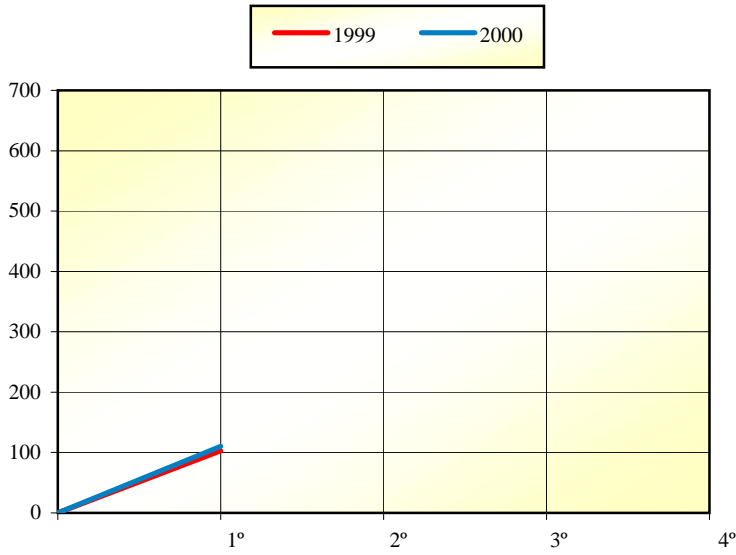
Ingresos non Financeiros

Os ingresos presupostarios de carácter non financeiro recadados na Comunidade Autónoma durante o primeiro trimestre de 2000 ascenden a 24.953,6 millóns de pesetas, o que representa unha diminución con respecto ó mesmo período de 1999 do 78,8%.

En milleiros de millóns, acumulado

Clasificación Económica dos Pagamentos

	1º TRIMESTRE			ACUMULADO A FIN DE TRIMESTRE		
	2000	1999	% VAR.	2000	1999	% VAR.
1. Gastos de persoal	46.328,6	42.865,7	8,1	46.328,6	42.865,7	8,1
2. Gastos Ctes. Bens e Servicios	8.554,8	7.607,1	12,5	8.554,8	7.607,1	12,5
3. Gastos Financeiros	5.410,8	6.497,8	(16,7)	5.410,8	6.497,8	(16,7)
4. Transferencias Correntes	42.428,5	35.363,0	20,0	42.428,5	35.363,0	20,0
Pagamentos Correntes	102.722,7	92.333,6	11,3	102.722,7	92.333,6	11,3
6. Investimentos Reais	4.899,1	7.918,6	(38,1)	4.899,1	7.918,6	(38,1)
7. Transferencias de Capital	2.943,3	2.595,8	13,4	2.943,3	2.595,8	13,4
Pagamentos de Capital	7.842,4	10.514,4	(25,4)	7.842,4	10.514,4	(25,4)
Pagamentos non Financeiros	110.565,1	102.848,0	7,5	110.565,1	102.848,0	7,5
8. Activos Financeiros	39,6	45,6	(13,3)	39,6	45,6	(13,3)
9. Pasivos Financeiros	23.409,3	2.091,2	1.019,4	23.409,3	2.091,2	1.019,4
Pagamentos Financeiros	23.448,9	2.136,8	997,4	23.448,9	2.136,8	997,4
T O T A L	134.014,0	104.984,8	27,7	134.014,0	104.984,8	27,7



Pagamentos non Financeiros

Os pagamentos presupostarios non financeiros realizados na Comunidade Autónoma durante o primeiro trimestre de 2000 eleváanse a 110.565,1 millóns de pesetas, que fronte os 102.848 millóns do primeiro trimestre de 1999 supoñen un aumento do 7,5%.

En milleiros de millóns, acumulado