

**INTERVENCIÓN XERAL DA COMUNIDADE
AUTÓNOMA DE GALICIA**

**PRINCIPAIS INDICADORES
DA ACTIVIDADE
ECONÓMICO - FINANCEIRA**

1º TRIMESTRE 2002

CONTIDO	Páx.
Esquema de relacións a nivel de xestión	3
Dereitos recoñecidos por Capítulos	4
Obrigas recoñecidas por Capítulos	5
Principais indicadores en termos de Contabilidade Nacional	6
Clasificación funcional do gasto	8
Esquema de relacións en termos de Caixa	9
Principais indicadores en termos de Caixa	10
Clasificación económica dos Ingresos	12
Clasificación económica dos Pagamentos	14

*Os datos están expresados en miles de euros e refírense á Administración Xeral

Esquema de Relacións a Nivel de Xestión

OPERACIÓNS CORRENTES

DEREITOS RECOÑECIDOS 629.153,8
DESAFORRO 481.457,6

OBRIGAS RECOÑECIDAS 1.110.611,4

OPERACIÓNS DE CAPITAL

DEREITOS RECOÑECIDOS 110.402,7
NECESIDADE DE FINANCIAMENTO 422.436,3

DESAFORRO 481.457,6
OBRIGAS RECOÑECIDAS 51.381,4

OPERACIÓNS FINANCEIRAS

1- ACTIVOS

EXIST. INIC. CAIXA 32.558,7
DEBEDORES INICIAIS +/- VARIAC. 152.276,6
ACTIVOS FINANCEIROS 26.832,2
SALDO NETO A FINANCIAR 500.059,8

NECESIDADE DE FINANCIAMENTO 422.436,3
EXIST. FIN. CAIXA 140.800,1
DEBEDORES FINAIS 131.993,8
ACTIVOS FINANCEIROS 16.497,1

2- PASIVOS

PASIVOS FINANCEIROS 0,0
ACREEDORES FINAIS 1.445.493,0

SALDO NETO A FINANCIAR 500.059,8
PASIVOS FINANCEIROS 39.043,4
ACREEDORES INICIAIS +/- VARIAC 906.389,8

Dereitos Recoñecidos por Capítulos

	1º TRIMESTRE			ACUMULADO A FIN TRIMESTRE		
	2002	2001	% VAR.	2002	2001	% VAR.
CAPITULO I. IMPOSTOS DIRECTOS						
100 IRPF. Tarifa autonómica	0,0	81.052,7	(100,0)	0,0	81.052,7	(100,0)
110 Imposto xeral sobre Suces. e D.	45.183,3	58.973,8	(23,4)	45.183,3	58.973,8	(23,4)
111 Imposto Extraordinario Patrimonio	496,3	1.107,2	(55,2)	496,3	1.107,2	(55,2)
TOTAL CAPÍTULO I	45.679,6	141.133,7	(67,6)	45.679,6	141.133,7	(67,6)
CAPÍTULO II. IMPOSTOS INDIRECTOS						
200 Imposto sobre Transm. intervivos	45.100,2	44.770,9	0,7	45.100,2	44.770,9	0,7
201 Imposto sobre Actos Xuríd. Docum.	20.907,8	22.374,0	(6,6)	20.907,8	22.374,0	(6,6)
210 Imposto sobre o valor engadido	0,0	0,0	(100,0)	0,0	0,0	(100,0)
28 Impostos extinguidos	0,0	64,9	(100,0)	0,0	64,9	(100,0)
290 Tributación Autonómica s/ xogo	1.128,6	1.148,6	(98,4)	1.128,6	1.148,6	(98,4)
291 Gravamen sobre Contaminación Atmosférica	3.218,1	2.822,7	14,0	3.218,1	2.822,7	14,0
TOTAL CAPÍTULO II	70.354,7	71.181,1	(1,2)	70.354,7	71.181,1	(1,2)
CAPÍTULO III. TAX., PREZ. PÚBL. E OUTROS						
301 Taxas por Servicios administrativos	266,7	713,9	(62,6)	266,7	713,9	(62,6)
302 Taxas por Servicios profesionais	1.969,4	2.057,9	(4,3)	1.969,4	2.057,9	(4,3)
303 Taxas por Venda de Bens	3,8	12,3	(68,9)	3,8	12,3	(68,9)
311 Prezos públicos	430,9	2.035,5	(78,8)	430,9	2.035,5	(78,8)
312 Prezos privados	445,8	1.303,7	(65,8)	445,8	1.303,7	(65,8)
320 Taxa sobre o xogo	23.637,8	46.979,8	(49,7)	23.637,8	46.979,8	(49,7)
380 Reintegros de exercicios cerrados	1.482,4	3.766,3	(60,6)	1.482,4	3.766,3	(60,6)
381 Reintegros do presuposto corrente	50,8	56,6	(10,2)	50,8	56,6	(10,2)
391 Outros Ingresos- Recargos e M.	1.643,5	1.870,7	(12,1)	1.643,5	1.870,7	(12,1)
392 Sancións impostas polas Consell.	852,3	2.913,3	(70,7)	852,3	2.913,3	(70,7)
399 Ingresos diversos	130,8	168,8	(22,5)	130,8	168,8	(22,5)
TOTAL CAPÍTULO III	30.914,2	61.878,8	(50,0)	30.914,2	61.878,8	(50,0)
CAPÍTULO IV. TRANSF. CORRENTES	525.755,7	671.913,6	(21,8)	525.755,7	671.913,6	(21,8)
CAPÍTULO V. INGRESOS PATRIMONIAIS	1.632,9	3.038,3	(46,3)	1.632,9	3.038,3	(46,3)
RECURSOS CORRENTES	674.337,1	949.145,5	-29,0	674.337,1	949.145,5	-29,0
CAPÍTULO VI. ALLEAMEN. INVEST. REAIS	346,0	1.176,4	(70,6)	346,0	1.176,4	(70,6)
CAPÍTULO VII. TRANSF. DE CAPITAL	64.873,4	60.601,9	7,0	64.873,4	60.601,9	7,0
RECURSOS DE CAPITAL	65.219,4	61.778,3	5,6	65.219,4	61.778,3	5,6
RECURSOS NON FINANCEIROS	739.556,5	1.010.923,8	(26,8)	739.556,5	1.010.923,8	(26,8)
CAPÍTULO VIII. ACTIVOS FINANCEIROS	26.832,2	22.454,4	19,5	26.832,2	22.454,4	19,5
CAPÍTULO IX. PASIVOS FINANCEIROS	0,0	0,0	-	0,0	0,0	-
RECURSOS FINANCEIROS	26.832,2	22.454,4	19,5	26.832,2	22.454,4	19,5
T O T A L	766.388,7	1.033.378,2	-25,8	766.388,7	1.033.378,2	-25,8

Obrigas Reconeidas por Capítulos

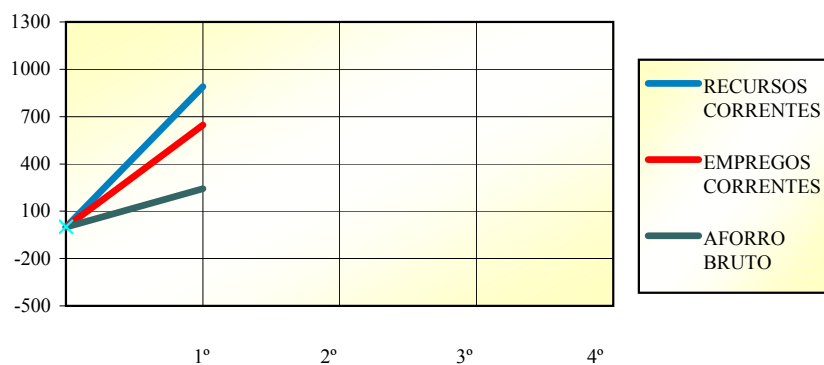
	1º TRIMESTRE			ACUMULADO A FIN DE TRIMESTRE		
	2002	2001	% VAR.	2002	2001	% VAR.
1. Gastos de persoal	307.641,6	294.054,8	4,6	307.641,6	294.054,8	4,6
2. Gastos ctes. Bens e Serv.	59.434,5	62.119,4	(4,3)	59.434,5	62.119,4	(4,3)
3. Gastos financeiros	12.415,9	22.160,6	(44,0)	12.415,9	22.160,6	(44,0)
4. Transferencias correntes	731.119,4	268.730,1	172,1	731.119,4	268.730,1	172,1
Empregos Correntes	1.110.611,4	647.064,9	71,6	1.110.611,4	647.064,9	71,6
6. Investimentos Reais	15.482,4	25.307,0	(38,8)	15.482,4	25.307,0	(38,8)
7. Transferencias de Capital	35.899,0	62.436,1	(42,5)	35.899,0	62.436,1	(42,5)
Empregos de Capital	51.381,4	87.743,1	(41,4)	51.381,4	87.743,1	(41,4)
Empregos non Financeiros	1.161.992,8	734.808,0	58,1	1.161.992,8	734.808,0	58,1
8. Activos Financeiros	16.497,1	35.486,7	(53,5)	16.497,1	35.486,7	(53,5)
9. Pasivos Financeiros	39.043,4	14.480,4	169,6	39.043,4	14.480,4	169,6
Empregos Financeiros	55.540,5	49.967,1	11,2	55.540,5	49.967,1	11,2
TOTAL	1.217.533,3	784.775,1	55,1	1.217.533,3	784.775,1	55,1

Principais Indicadores em Termos de Contabilidade Nacional

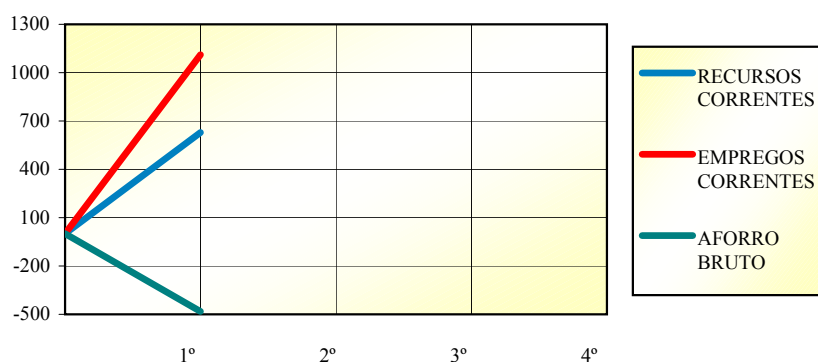
	1º TRIMESTRE			ACUMULADO A FIN DE TRIMESTRE		
	2002	2001	% VAR.	2002	2001	% VAR.
Recursos Correntes	629.153,8	890.171,7	(29,0)	629.153,8	890.171,7	(29,0)
Empregos Correntes	1.110.611,4	647.064,9	71,6	1.110.611,4	647.064,9	71,6
Aforo Bruto	(481.457,6)	243.106,8	(298,0)	(481.457,6)	243.106,8	(298,0)
Recursos de Capital	110.402,7	120.752,1	5,6	110.402,7	120.752,1	5,6
Empregos de Capital	51.381,4	87.743,1	(41,4)	51.381,4	87.743,1	(41,4)
Capacidade(+) ou Necessidade(-) de Financiamento	(422.436,3)	276.115,8	(253,0)	(422.436,3)	276.115,8	(253,0)
Recursos/Empregos%	63,6	137,6	(53,7)	63,6	137,6	(53,7)

* Criterios SEC95

2001



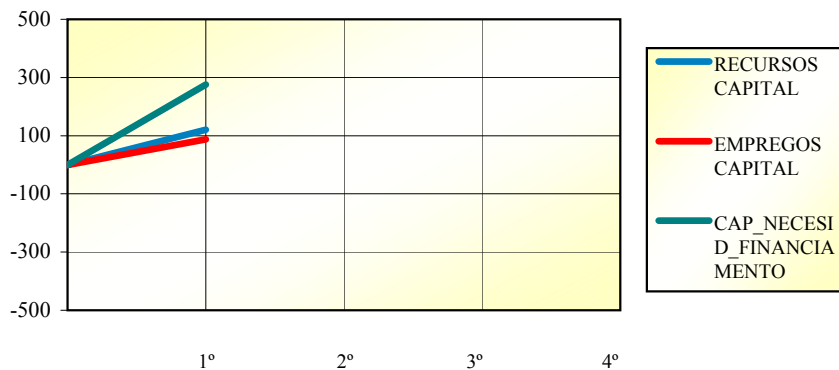
2002



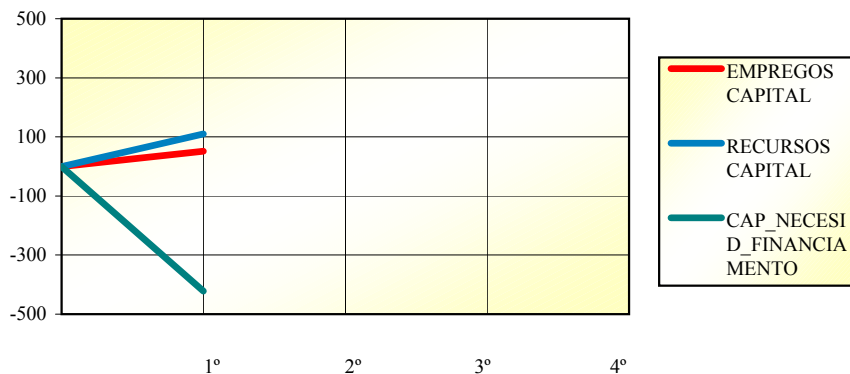
Aforro Bruto

Durante o primeiro trimestre de 2002 a Comunidade Autónoma tivo un aforro bruto negativo de 481,457,6 miles de euros correspondente a operacións de carácter presupostario.

2001



2002



Capacidade (+) ou Necesidade (-) de Financiamento

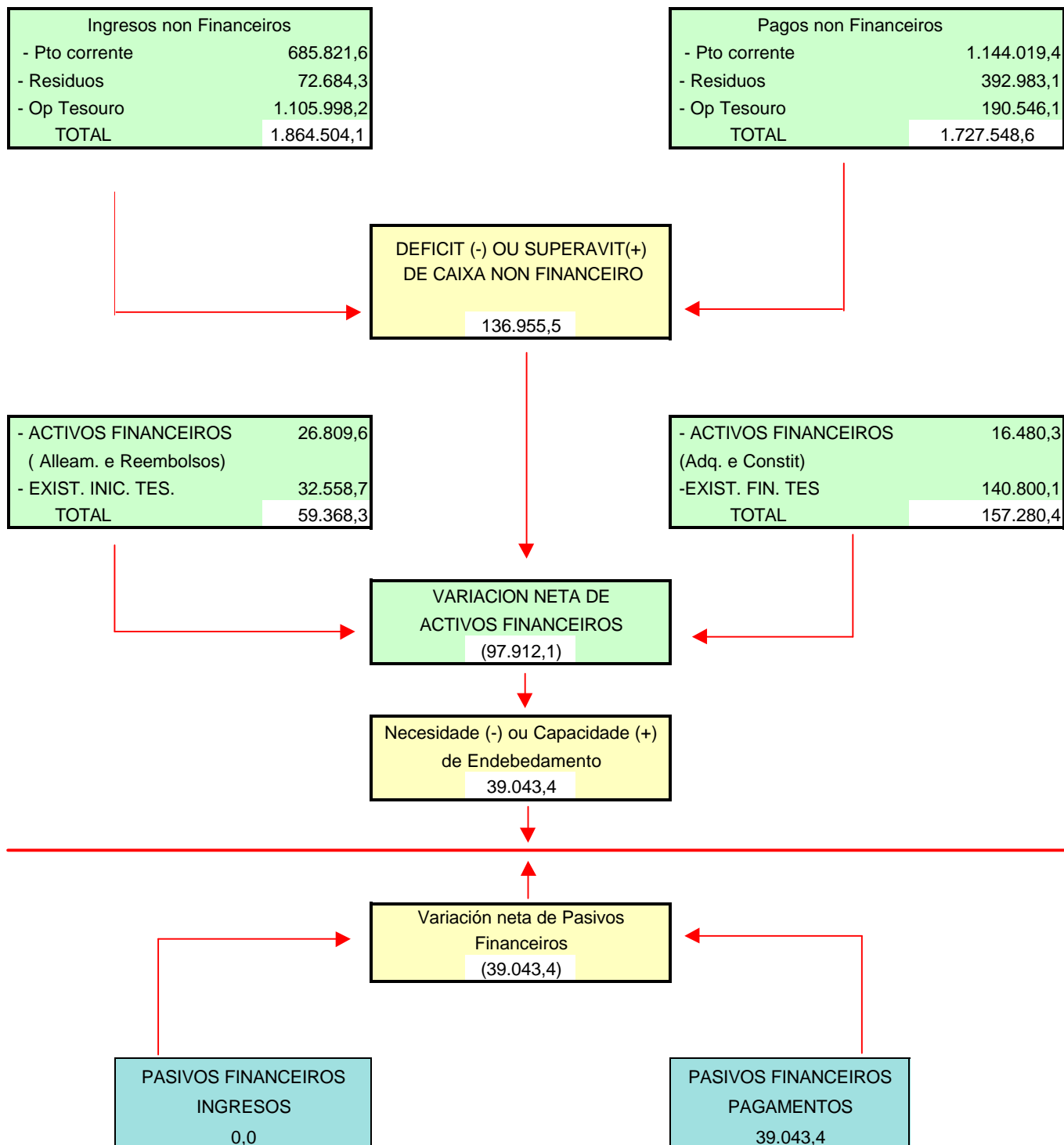
No primeiro trimestre de 2002 a Comunidade Autónoma tivo unha necesidade de financiamento de 422.436,3 miles de euros. Esta cifra representa a diferenza entre os ingresos e os gastos de natureza presupostaria do periodo considerado.

En millóns, acumulado

Clasificación Funcional do Gasto

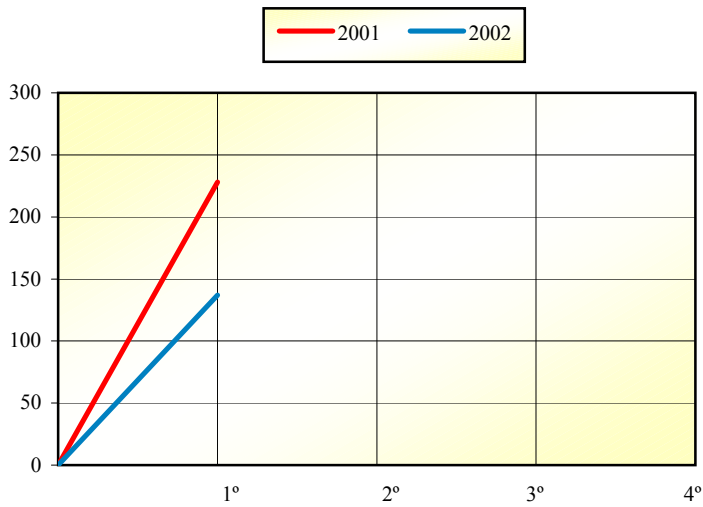
GRUPOS FUNCIONAIS	1º TRIMESTRE			ACUMULADO A FIN DE TRIMESTRE		
	2002	2001	% VAR.	2002	2001	% VAR.
1. Servicios de Carácter X.	23.483,4	25.041,9	(6,2)	23.483,4	25.041,9	(6,2)
2. Seguridade, Protección e Promoción Social	39.324,9	45.621,1	(13,8)	39.324,9	45.621,1	(13,8)
3. Producción de Bens Públ. de Carácter Social	882.794,2	421.298,1	109,5	882.794,2	421.298,1	109,5
4. Producción de Bens Públ. de Carácter Econ.	20.357,5	34.524,5	(41,0)	20.357,5	34.524,5	(41,0)
5. Regulación Económica de Sectores Productiv.	13.421,5	14.447,2	(7,1)	13.421,5	14.447,2	(7,1)
6. Regulación Económica de Sectores Productiv.	34.983,3	44.413,9	(21,2)	34.983,3	44.413,9	(21,2)
7. Reordenación Industrial e Desenvolvem. Empres.	3.235,5	5.007,1	(35,4)	3.235,5	5.007,1	(35,4)
8. Transferencias a Entidades Locais	148.771,1	157.995,5	(5,8)	148.771,1	157.995,5	(5,8)
9. Débeda Pública	51.161,9	36.425,8	40,5	51.161,9	36.425,8	40,5

Esquema de Relações em Termos de Caixa



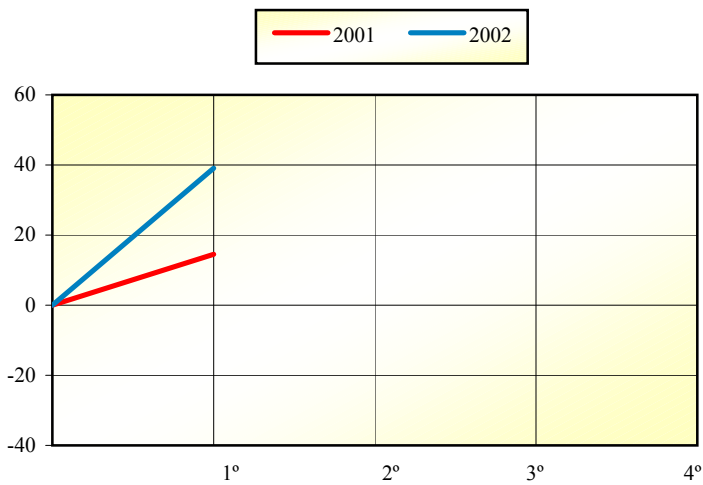
Principais Indicadores em Termos de Caixa

	1º TRIMESTRE			ACUMULADO A FIN DE TRIMESTRE		
	2002	2001	% VAR.	2002	2001	% VAR.
Ingresos non Financeiros	1.864.504,1	1.228.923,8	51,7	1.864.504,1	1.228.923,8	51,7
Pagamentos non Financeiros	1.727.548,6	1.000.799,7	72,6	1.727.548,6	1.000.799,7	72,6
Déficit (-) ou Superávit (+) de Caixa non Financeiro.	136.955,5	228.124,1	(40,0)	136.955,5	228.124,1	(40,0)
Variación Neta Activos Financeiros	(97.912,1)	(213.643,7)	(54,2)	(97.912,1)	(213.643,7)	(54,2)
Capacidade (+) ou Necesidade (-) de endebedamento	39.043,4	14.480,4	169,6	39.043,4	14.480,4	169,6
Variación Neta Pasivos Financeiros	(39.043,4)	(14.480,4)	169,6	(39.043,4)	(14.480,4)	169,6



Déficit (-) ou superávit (+) de Caixa non Financeiro

Durante o primeiro trimestre de 2002 a Comunidade Autónoma tivo un superávit de caixa non financeiro de 136,955,5 miles de euros. O ano anterior o superávit foi un 40% superior



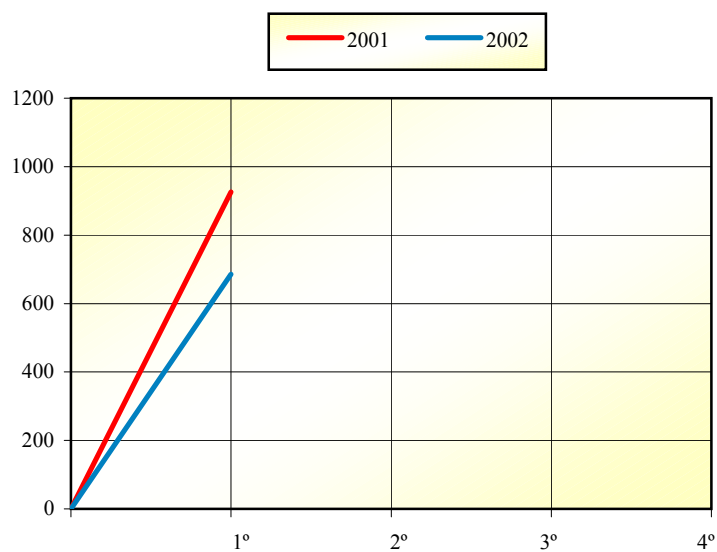
Capacidade (+) ou necesidade (-) de endebedamento

A Comunidade Autónoma reflicte para o primeiro trimestre de 2002 unha capacidade de endebedamento de 39.043,4 miles de euros, o que supón un aumento do 169,6% respecto do mesmo período do ano anterior.

En millóns, acumulado

Clasificación Económica dos Ingresos

	1º TRIMESTRE			ACUMULADO A FIN DE TRIMESTRE		
	2002	2001	% VAR.	2002	2001	% VAR.
CAPÍTULO I. IMPOSTOS DIRECTOS						
100 IRPF. Tarifa autonómica	0,0	81.052,8	(100,0)	0,0	81.052,8	(100,0)
110 Imposto xeral sobre Suces. e D.	15.629,1	22.545,8	(30,7)	15.629,1	22.545,8	(30,7)
111 Imposto Extraordinario Patrimonio	3,4	531,0	(99,4)	3,4	531,0	(99,4)
TOTAL CAPÍTULO I	15.632,5	104.129,6	(85,0)	15.632,5	104.129,6	(85,0)
CAPÍTULO II. IMPOSTOS INDIRECTOS						
200 Imposto sobre Transm. intervivos	35.012,2	33.884,7	3,3	35.012,2	33.884,7	3,3
201 Imposto sobre Actos Xuríd. Docum.	18.453,8	20.043,2	(7,9)	18.453,8	20.043,2	(7,9)
210 Imposto sobre o valor engadido	0,0	0,0	-	0,0	0,0	-
28 Impostos extinguidos	0,0	(8,5)	(100,0)	0,0	(8,5)	(100,0)
290 Tributación Autonómica s/ xogo	1.127,7	1.148,6	(1,8)	1.127,7	1.148,6	(1,8)
291 Gravame sobre Contaminación Atmosférica	2.571,1	2.493,0	3,1	2.571,1	2.493,0	3,1
TOTAL CAPÍTULO II	57.164,8	57.561,0	(0,7)	57.164,8	57.561,0	(0,7)
CAPÍTULO III. TAX., PREZ. PÚBL. E OUTROS						
301 Taxas por Servicios administrativos	266,7	713,9	(62,6)	266,7	713,9	(62,6)
302 Taxas por Servicios profesionais	1.965,9	2.041,4	(3,7)	1.965,9	2.041,4	(3,7)
303 Taxas por Venda de Bens	3,8	12,3	(68,9)	3,8	12,3	(68,9)
311 Prezos públicos	430,9	2.035,5	(78,8)	430,9	2.035,5	(78,8)
312 Prezos privados	445,8	1.303,7	(65,8)	445,8	1.303,7	(65,8)
320 Taxa sobre o xogo	15.428,8	16.733,4	(7,8)	15.428,8	16.733,4	(7,8)
380 Reintegros de exercicios cerrados	1.180,5	2.805,6	(57,9)	1.180,5	2.805,6	(57,9)
381 Reintegros do presuposto corrente	23,1	24,2	(4,5)	23,1	24,2	(4,5)
391 Outros Ingresos- Recargos e M.	494,1	719,8	(31,4)	494,1	719,8	(31,4)
392 Sancións impostas polas Consell.	346,4	1.289,1	(73,1)	346,4	1.289,1	(73,1)
399 Ingresos diversos	130,8	165,0	(20,7)	130,8	165,0	(20,7)
TOTAL CAPÍTULO III	20.716,8	27.843,9	(25,6)	20.716,8	27.843,9	(25,6)
CAPÍTULO IV. TRANSF. CORRENTES	525.455,2	671.913,6	(21,8)	525.455,2	671.913,6	(21,8)
CAPÍTULO V. INGRESOS PATRIMONIAIS	1.632,9	3.038,3	(46,3)	1.632,9	3.038,3	(46,3)
RECURSOS CORRENTES	620.602,2	864.486,4	(28,2)	620.602,2	864.486,4	(28,2)
CAPÍTULO VI. ALLEAMEN. INVEST. REAIS	346,0	1.176,4	(70,6)	346,0	1.176,4	(70,6)
CAPÍTULO VII. TRANSF. DE CAPITAL	64.873,4	60.601,9	7,0	64.873,4	60.601,9	7,0
RECURSOS DE CAPITAL	65.219,4	61.778,3	5,6	65.219,4	61.778,3	5,6
RECURSOS NON FINANCEIROS	685.821,6	926.264,7	(26,0)	685.821,6	926.264,7	(26,0)
CAPÍTULO VIII. ACTIVOS FINANCEIROS	26.809,6	22.454,5	19,4	26.809,6	22.454,5	19,4
CAPÍTULO IX. PASIVOS FINANCEIROS	0,0	0,0	-	0,0	0,0	-
RECURSOS FINANCEIROS	26.809,6	22.454,5	19,4	26.809,6	22.454,5	19,4
TOTAL	712.631,2	948.719,2	(24,9)	712.631,2	948.719,2	(24,9)



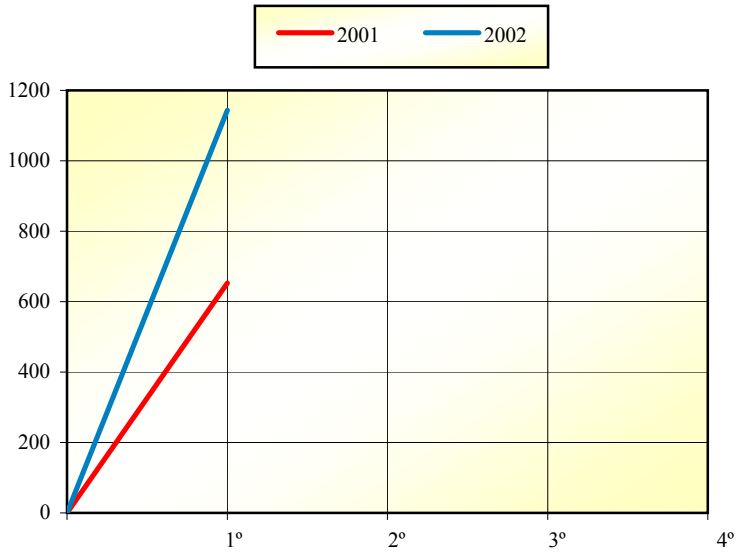
Ingresos non Financeiros

Os ingresos presupostarios de carácter non financeiro recadados na Comunidade Autónoma durante o primeiro trimestre de 2002 ascenden a 685,821,6 miles de euros, o que representa unha diminución respecto do mesmo periodo do ano anterior do 26%.

En millóns, acumulado

Clasificación Económica dos Pagamentos

	1º TRIMESTRE			ACUMULADO A FIN DE TRIMESTRE		
	2002	2001	% VAR.	2002	2001	% VAR.
1. Gastos de persoal	306.942,3	292.944,9	4,8	306.942,3	292.944,9	4,8
2. Gastos Ctes. Bens e Servicios	58.596,6	50.684,4	15,6	58.596,6	50.684,4	15,6
3. Gastos Financeiros	12.415,9	22.091,6	(43,8)	12.415,9	22.091,6	(43,8)
4. Transferencias Correntes	727.506,2	241.914,5	200,7	727.506,2	241.914,5	200,7
Pagamentos Correntes	1.105.461,0	607.635,4	81,9	1.105.461,0	607.635,4	81,9
6. Investimentos Reais	14.361,0	15.998,7	(10,2)	14.361,0	15.998,7	(10,2)
7. Transferencias de Capital	24.197,4	29.251,4	(17,3)	24.197,4	29.251,4	(17,3)
Pagamentos de Capital	38.558,4	45.250,1	(14,8)	38.558,4	45.250,1	(14,8)
Pagamentos non Financeiros	1.144.019,4	652.885,5	75,2	1.144.019,4	652.885,5	75,2
8. Activos Financeiros	16.480,2	35.469,7	(53,5)	16.480,2	35.469,7	(53,5)
9. Pasivos Financeiros	39.043,4	14.480,4	169,6	39.043,4	14.480,4	169,6
Pagamentos Financeiros	55.523,6	49.950,1	11,2	55.523,6	49.950,1	11,2
T O T A L	1.199.543,0	702.835,6	70,7	1.199.543,0	702.835,6	70,7



Pagamentos non Financeiros

Os pagamentos presupostarios non financeiros realizados pola Comunidade Autónoma durante o primeiro trimestre de 2002 eleváanse a 1.144.019,4 miles de euros, que fronte os 652.885,5 miles do primeiro trimestre de 2001 supoñen un aumento do 75,2%.

En millóns, acumulado