

INTERVENCIÓN XERAL DA COMUNIDADE AUTÓNOMA DE GALICIA

PRINCIPAIS INDICADORES DA ACTIVIDADE ECONÓMICO – FINANCEIRA

1º TRIMESTRE 2005

CONTIDO	Pág.
Esquema de relacións a nivel de xestión	2
Dereitos recoñecidos por Capítulos	4
Obrigas recoñecidas por Capítulos	5
Principais indicadores en termos de Contabilidade Nacional	6
Clasificación funcional do gasto	8
Esquema de relacións en termos de Caixa	9
Principais indicadores en termos de Caixa	10
Clasificación económica dos Ingresos	12
Clasificación económica dos Pagamentos	14

*Os datos están expresados en miles de euros e refírense á Administración Xeral

Esquema de Relações a Nivel de Xestión

OPERACIÓNS CORRENTES

DEREITOS RECOÑECIDOS
1.503.318,3

OBRIGAS RECOÑECIDAS
1.406.483,6
AFORRO
96.834,7

OPERACIÓNS DE CAPITAL

AFORRO
96.834,7
DEREITOS RECOÑECIDOS
124.557,2

OBRIGAS RECOÑECIDAS
163.383,3
CAPACIDADE DE FINANCIAMENTO
58.008,6

OPERACIÓNS FINANCEIRAS

1- ACTIVOS

CAPACIDADE DE FINANCIAMENTO	58.008,6
EXIST. INIC. CAIXA	137.318,2
DEBEDORES INICIAIS +/- VARIAC.	225.018,5
ACTIVOS FINANCEIROS	16.211,7

EXIST. FIN. CAIXA	197.744,2
DEBEDORES FINAIS	157.937,3
ACTIVOS FINANCEIROS	23.498,2
SALDO NETO POSITIVO	57.377,3

2- PASIVOS

SALDO NETO POSITIVO	57.377,4
PASIVOS FINANCEIROS	0,0
ACREEDORES FINAIS	890.928,0

PASIVOS FINANCEIROS	35.704,5
ACREEDORES INICIAIS +/- VARIAC	912.600,9

* En termos de Contabilidade Nacional.

No esquema da páxina anterior representase en primeiro lugar, por diferenza entre os Dereitos Recoñecidos e as Obrigas Recoñecidas, referidas ambas magnitudes ás operacións correntes (dereitos de cobro rexistrados nos capítulos I a V do Presuposto de Ingresos e gastos rexistrados nos capítulos I a IV do Presuposto de Gastos), o **Aforro ou Desaforro Bruto**. Este representa o volume de recursos correntes que se destinan a financiar operacións de capital.

Agregando a esa cifra de Aforro Bruto a diferenza entre Dereitos Recoñecidos e Obrigas Recoñecidas por operacións de capital (capítulos VI e VII do presuposto de Ingresos e Gastos), obtense a **Capacidade ou Necesidade de Financiamento**. Esta magnitude expresa a medida na que é necesario acudir a operacións financeiras para equilibra-lo resultado presupostario.

Se á Capacidade ou Necesidade de Financiamento se lle suma o saldo da variación neta de Activos Financeiros (diferencia entre saldos finais e iniciais de existencias de tesourería, Activos Financeiros e Debedores extrapresupostarios), resulta o **Saldo Neto Positivo ou Negativo** que debe financiar ou debe financiarse con Pasivos Financeiros.

O financiamento deste Saldo Neto pode provir de operacións extrapresupostarias, financiamento a curto prazo que se obtén polo tempo que media entre que a Administración rexistra o ingreso e procede ó seu pagamento ós acreedores; ou por endebedamento propiamente dito resultante da variación neta de Pasivos Financeiros de natureza presupostaria (capítulo IX do presuposto de Ingresos, emisión de débeda, menos capítulo IX do presuposto de Gastos, reembolso de débeda)

Dereitos Recoñecidos por Capítulos

	1º TRIMESTRE			ACUMULADO A FIN TRIMESTRE		
	2005	2004	% VAR.	2005	2004	% VAR.
CAPITULO I. IMPOSTOS DIRECTOS						
100 IRPF. Tarifa autonómica	135.959,7	0,0	-	135.959,7	0,0	-
110 Imposto xeral sobre Suces. e D.	93.683,9	59.429,5	57,6	93.683,9	59.429,5	57,6
111 Imposto Extraordinario Patrimonio	666,3	1.134,5	(41,3)	666,3	1.134,5	(41,3)
TOTAL CAPÍTULO I	230.309,9	60.564,0	280,3	230.309,9	60.564,0	280,3
CAPÍTULO II. IMPOSTOS INDIRECTOS						
200 Imposto sobre Transm. inter vivos	75.612,5	64.054,3	18,0	75.612,5	64.054,3	18,0
201 Imposto sobre Actos Xuríd. Docum.	58.926,8	51.026,4	15,5	58.926,8	51.026,4	15,5
210 IVE	178.776,8	161.836,3	10,5	178.776,8	161.836,3	10,5
220 Impostos Especiais	89.697,8	10.390,9	763,2	89.697,8	10.390,9	763,2
221 Imp. Minorista sobre Hidrocarburos	951,3	1.100,9	(13,6)	951,3	1.100,9	(13,6)
28 Impostos extinguidos	0,0	0,0	-	0,0	0,0	-
290 Tributación Autonóm. s/ xogo	1.138,8	1.160,5	(1,9)	1.138,8	1.160,5	(1,9)
291 Gravamen sobre Contaminación Atmosférica	4.680,3	5.110,1	(8,4)	4.680,3	5.110,1	(8,4)
TOTAL CAPÍTULO II	409.784,3	294.679,4	39,1	409.784,3	294.679,4	39,1
CAPÍTULO III. TAX., PREZ. PÚBL. E OUTROS						
301 Taxas por Servicios administrativos	676,9	1.734,7	(61,0)	676,9	1.734,7	(61,0)
302 Taxas por Servicios profesionais	5.134,9	4.819,9	6,5	5.134,9	4.819,9	6,5
303 Taxas por Venda de Bens	140,8	722,1	(80,5)	140,8	722,1	(80,5)
311 Prezos públicos	1.452,2	1.788,2	(18,8)	1.452,2	1.788,2	(18,8)
312 Prezos privados	837,7	953,7	(12,2)	837,7	953,7	(12,2)
320 Taxa sobre o xogo	7.606,9	50.083,0	(84,8)	7.606,9	50.083,0	(84,8)
380 Reintegros de exercicios cerrados	4.661,4	4.951,2	(5,9)	4.661,4	4.951,2	(5,9)
381 Reintegros do presuposto corrente	11,6	92,9	(87,6)	11,6	92,9	(87,6)
391 Outros Ingresos- Recargos e M.	4.124,0	2.286,5	80,4	4.124,0	2.286,5	80,4
392 Sancións impostas polas Consell.	3.901,5	4.450,3	(12,3)	3.901,5	4.450,3	(12,3)
399 Ingresos diversos	905,1	402,9	124,6	905,1	402,9	124,6
TOTAL CAPÍTULO III	29.453,0	72.285,4	(59,3)	29.453,0	72.285,4	(59,3)
CAPÍTULO IV. TRANSF. CORRENTES	925.853,2	1.137,6	81.285,0	925.853,2	1.137,6	81.285,0
CAPÍTULO V. INGRESOS PATRIMONIAIS	1.609,3	1.507,9	6,7	1.609,3	1.507,9	6,7
RECURSOS CORRENTES	1.597.009,7	430.174,3	271,2	1.597.009,7	430.174,3	271,2
CAPÍTULO VI. ALLEAMEN. INVEST. REAIS	578,7	173,1	234,4	578,7	173,1	234,4
CAPÍTULO VII. TRANSF. DE CAPITAL	30.294,6	2.825,4	972,2	30.294,6	2.825,4	972,2
RECURSOS DE CAPITAL	30.873,3	2.998,5	929,6	30.873,3	2.998,5	929,6
RECURSOS NON FINANCEIROS	1.627.883,0	433.172,8	275,8	1.627.883,0	433.172,8	275,8
CAPÍTULO VIII. ACTIVOS FINANCEIROS	16.211,7	17.080,0	(5,1)	16.211,7	17.080,0	(5,1)
CAPÍTULO IX. PASIVOS FINANCEIROS	0,0	0,0	-	0,0	0,0	-
RECURSOS FINANCEIROS	16.211,7	17.080,0	(5,1)	16.211,7	17.080,0	(5,1)
TOTAL	1.644.094,7	450.252,8	265,1	1.644.094,7	450.252,8	265,1

Obrigas Recoñecidas por Capítulos

	1º TRIMESTRE			ACUMULADO A FIN DE TRIMESTRE		
	2005	2004	% VAR.	2005	2004	% VAR.
1. Gastos de persoal	347.462,3	331.192,0	4,9	347.462,3	331.192,0	4,9
2. Gastos ctes. Bens e Serv.	79.001,8	70.582,6	11,9	79.001,8	70.582,6	11,9
3. Gastos financeiros	6.723,4	7.907,5	(15,0)	6.723,4	7.907,5	(15,0)
4. Transferencias correntes	973.296,1	824.969,4	18,0	973.296,1	824.969,4	18,0
Empregos Correntes	1.406.483,6	1.234.651,5	13,9	1.406.483,6	1.234.651,5	13,9
6. Investimentos Reais	69.828,8	37.834,3	84,6	69.828,8	37.834,3	84,6
7. Transferencias de Capital	93.554,5	114.711,7	(18,4)	93.554,5	114.711,7	(18,4)
Empregos de Capital	163.383,3	152.546,0	7,1	163.383,3	152.546,0	7,1
Empregos non Financeiros	1.569.866,9	1.387.197,5	13,2	1.569.866,9	1.387.197,5	13,2
8. Activos Financeiros	23.498,2	21.445,1	9,6	23.498,2	21.445,1	9,6
9. Pasivos Financeiros	35.704,5	35.704,5	(0,0)	35.704,5	35.704,5	(0,0)
Empregos Financeiros	59.202,7	57.149,6	3,6	59.202,7	57.149,6	3,6
TOTAL	1.629.069,6	1.444.347,1	12,8	1.629.069,6	1.444.347,1	12,8

Este cadro e o anterior expresan a execución dos presupostos de ingresos e gastos en termos de **Dereitos e Obrigas Recoñecidas**, respectivamente.

Realízase unha diferenciación entre as operacións non financeiras- capítulos 1 a 7- e operacións financeiras- capítulos 8 e 9. Dentro das operacións non financeiras distínguense as correntes- capítulos 1 a 5- e de capital- capítulos 6 e 7.

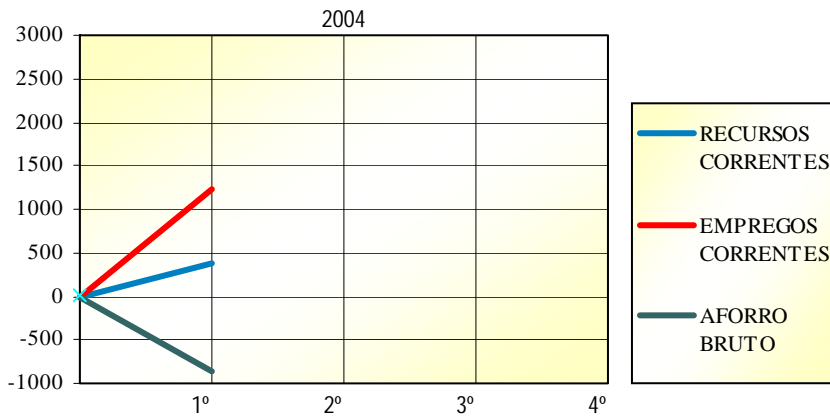
Principais Indicadores en Termos de Contabilidade Nacional

	1º TRIMESTRE			ACUMULADO A FIN DE TRIMESTRE		
	2005	2004	% VAR.	2005	2004	% VAR.
Recursos Correntes	1.503.318,3	370.727,5	305,5	1.503.318,3	370.727,5	305,5
Empregos Correntes	1.406.483,6	1.234.651,5	13,9	1.406.483,6	1.234.651,5	13,9
Aforro Bruto	96.834,7	(863.924,0)	(111,2)	96.834,7	(863.924,0)	(111,2)
Recursos de Capital	124.557,2	62.428,0	99,5	124.557,2	62.428,0	99,5
Empregos de Capital	163.383,3	152.546,0	7,1	163.383,3	152.546,0	7,1
Capacidade(+) ou Necesidade(-) de Financiamento	58.008,6	(954.042,0)	(106,1)	58.008,6	(954.042,0)	(106,1)
Recursos/Empregos%	103,7	31,2	232,1	103,7	31,2	232,1

Critérios SEC95

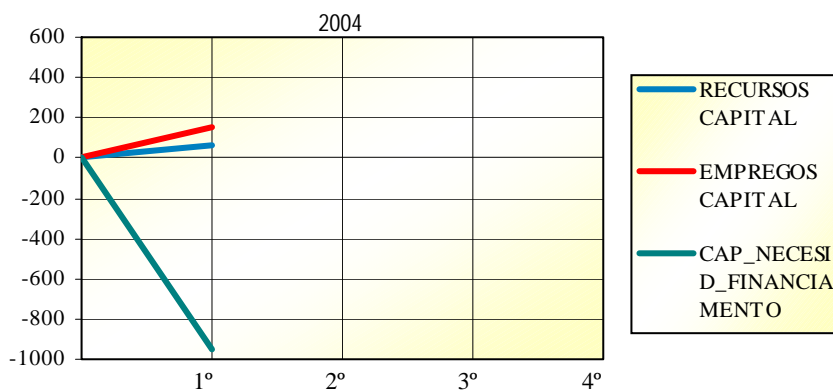
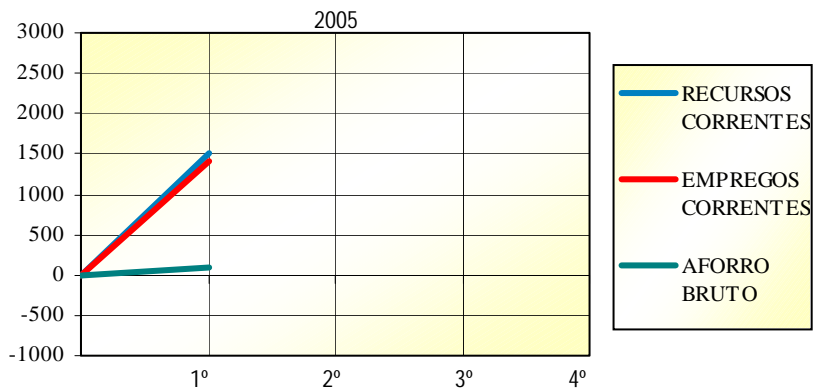
Neste cadro reflíctese, utilizando os criterios do Sistema Europeo de Contas (SEC95); se a Comunidade Autónoma obtivo uns ingresos procedentes de operacións correntes superiores ou inferiores ós gastos derivados do mesmo tipo de operacións, é dicir, **Aforro ou Desaforro Bruto**. Esta cifra de aforro bruto representa o volume de recursos correntes que se poden destinar a financiar operacións de capital.

Asimesmo, expresa si unindo a esta magnitude a diferenza entre os ingresos e os gastos procedentes de operacións de capital, a Comunidade posúe **capacidade para financiar** a outros sectores ou necesita acudir a operacións financeiras para equilibrar o seu **resultado presupostario**.



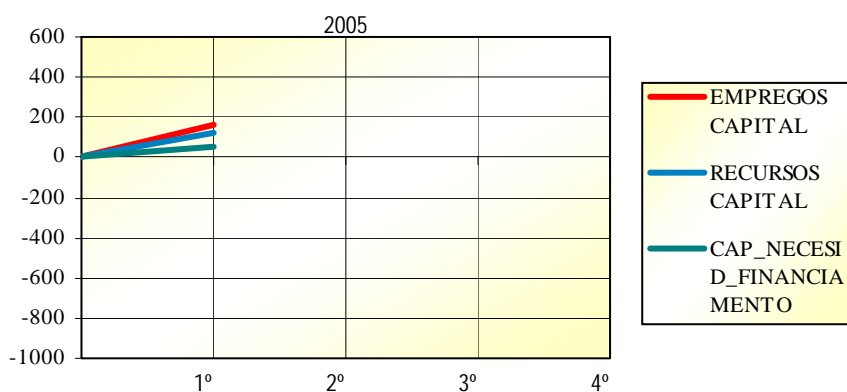
Aforro Bruto

Durante o primeiro trimestre do ano 2005 a Comunidade Autónoma obtivo un aforro bruto de 96.834,7 miles de euros. Na mesma data do exercicio anterior o aforro bruto foi negativo en 863.924,0 miles.



Capacidade (+) ou Necesidade (-) de Financiamento

A capacidade de financiamento da Comunidade Autónoma no primeiro trimestre de 2005 ascendeu a 58.008,6 miles de euros. Durante o 2004 existiu unha necesidade de financiamento de 954.042,0 miles.



En millóns, acumulado

Clasificación Funcional do Gasto

GRUPOS FUNCIONAIS	1º TRIMESTRE			ACUMULADO A FIN DE TRIMESTRE		
	2005	2004	% VAR.	2005	2004	% VAR.
1. Servicios de Carácter Xeral	36.141,0	28.211,1	28,1	36.141,0	28.211,1	28,1
2. Seguridade, Protección e Promoción Social	54.814,8	51.262,6	6,9	54.814,8	51.262,6	6,9
3. Produción de Bens Públ. de Carácter Social	1.139.362,5	1.042.880,8	9,3	1.139.362,5	1.042.880,8	9,3
4. Produción de Bens Públ. de Carácter Econ.	77.653,3	42.293,1	83,6	77.653,3	42.293,1	83,6
5. Regulación Económica de Carácter xeral	22.727,6	18.723,9	21,4	22.727,6	18.723,9	21,4
6. Regulación Económica de Sectores Productiv.	40.614,5	70.025,4	(42,0)	40.614,5	70.025,4	(42,0)
7. Plan de Crecemento e Emprego	20.064,5	17.723,7	13,2	20.064,5	17.723,7	13,2
8. Transferencias a Entidades Locais	195.518,5	129.812,0	50,6	195.518,5	129.812,0	50,6
9. Débeda Pública	42.172,9	43.414,5	(2,9)	42.172,9	43.414,5	(2,9)

O cadro superior, representa a execución do presuposto de gastos a través da súa clasificación funcional por grupos de función.

O grupo de función 1. "Servicios de carácter xeral" correspóndese cos gastos necesarios para o funcionamento ordinario do sistema administrativo, fundamentalmente capítulos de gastos de persoal e gastos en bens e servicios correntes.

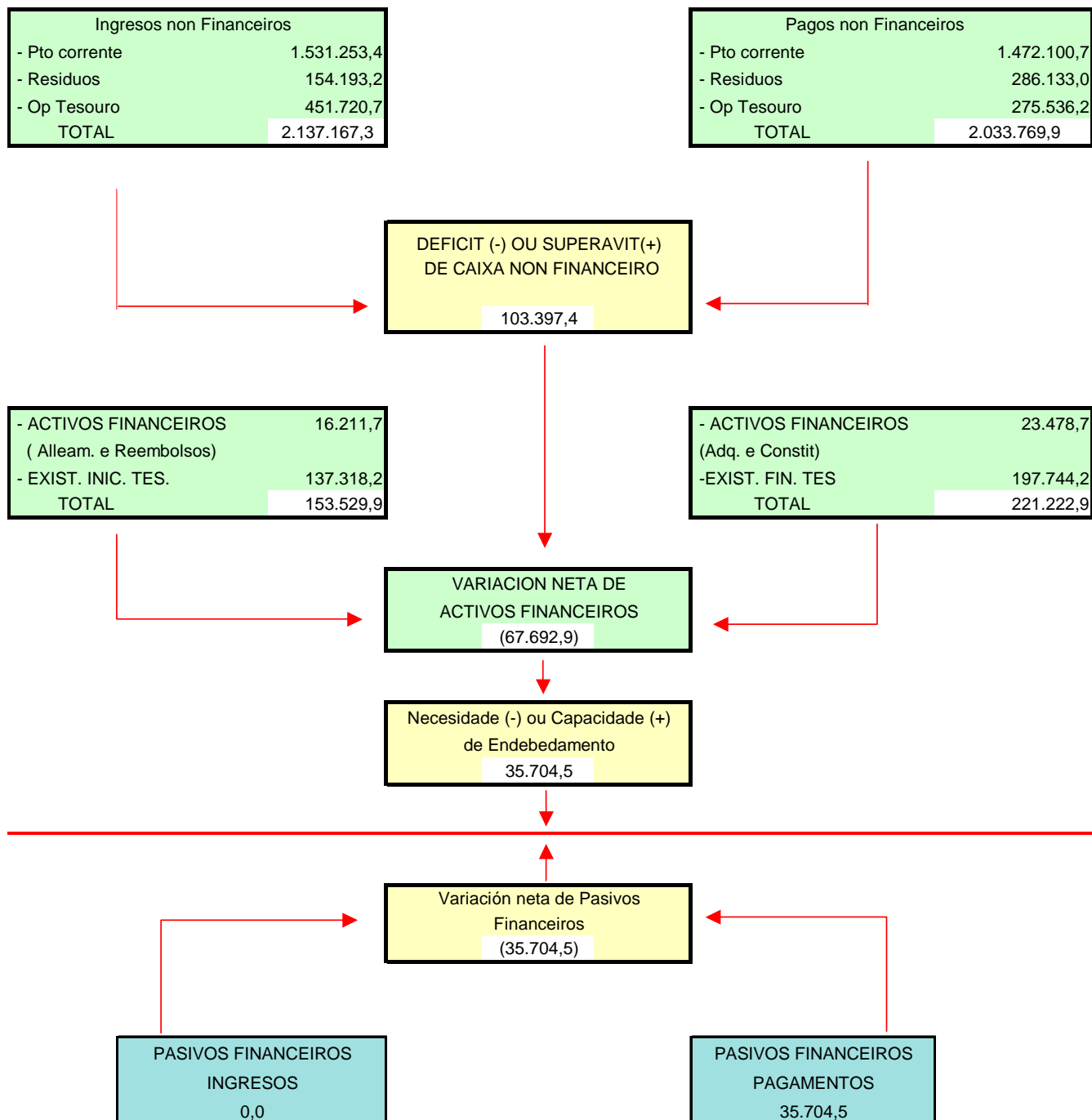
O gasto social do presuposto, aquel que ten por finalidade o incremento do benestar e a redistribución da renda, contense nos grupos de función 2. "Seguridade, Protección e Promoción Social" e no 3. "Produción de bens de carácter público".

As políticas de crecemento económico, elevación da renda e creación de emprego execútanse a través dos créditos contidos nos grupos de función 4., 5., 6., e 7.

O grupos de función 8. "Transferencias a Entidades Locais" recolle a función mediadora da Comunidade Autónoma no financiamento de Concellos e Deputacións.

No grupo de función 9. "Débeda Pública", contabilízanse os gastos de amortización de débeda e o pago dos intereses que esta xera.

Esquema de Relacións en Termos de Caixa



Principais Indicadores en Termos de Caixa

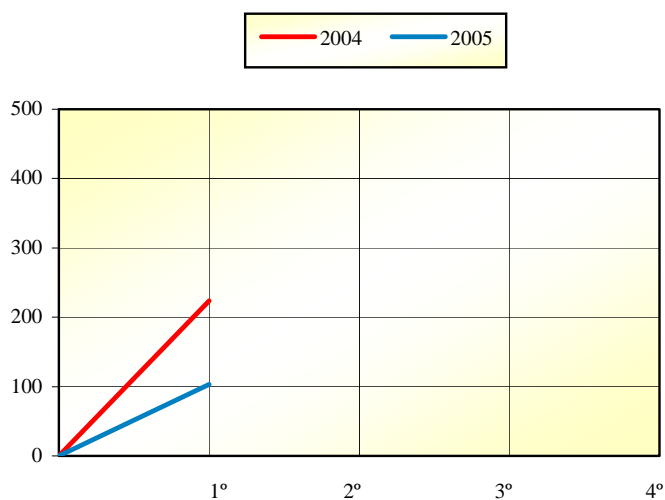
	1º TRIMESTRE			ACUMULADO A FIN DE TRIMESTRE		
	2005	2004	% VAR.	2005	2004	% VAR.
Ingresos non Financeiros	2.137.167,3	2.051.623,7	4,2	2.137.167,3	2.051.623,7	4,2
Pagamentos non Financeiros	2.033.769,9	1.827.771,4	11,3	2.033.769,9	1.827.771,4	11,3
Déficit (-) ou Superávit (+) de Caixa non Financeiro.	103.397,4	223.852,3	(53,8)	103.397,4	223.852,3	(53,8)
Variación Neta Activos Financeiros	(67.692,9)	(188.147,8)	(64,0)	(67.692,9)	(188.147,8)	(64,0)
Capacidade (+) ou Necesidade (-) de endebedamento	35.704,5	35.704,5	(0,0)	35.704,5	35.704,5	(0,0)
Variación Neta Pasivos Financeiros	(35.704,5)	(35.704,5)	(,0)	(35.704,5)	(35.704,5)	(,0)

Neste cadro, en no esquema da páxina anterior, obsérvase a relación entre os cobros e os pagamentos que realiza a Comunidade.

En primeiro lugar, reflicte si a entrada de efectivo por operacións de carácter non financeiro incluíndo tanto as procedentes da execución do presuposto como as extrapresupostarias é superior ou inferior á saída, o que determina a existencia dun **Superávit ou un Déficit de Caixa**.

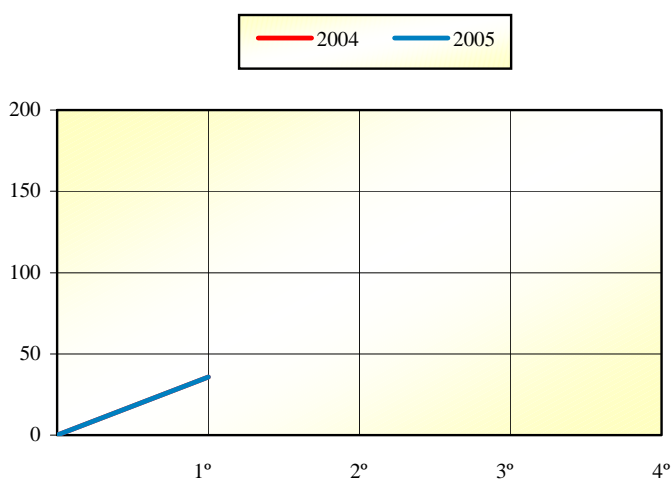
En segundo lugar, agregando a esta magnitude o saldo da variación neta de Activos Financeiros obtemos a **Capacidade ou Necesidade de Endebedamento ou Saldo Presupostario**.

Esta última magnitude reflicte a capacidade que tivo o Presuposto de autofinanciarse. Así, se o saldo é positivo significa que a financiación cubriu tódalas necesidades do exercicio e o superávit pode destinarse a diminuír o endebedamento (variación neta de Pasivos Financeiros negativa); mentres que se é negativo precisase de recorrer ó incremento do financiamento alleo para cubri-lo déficit (variación neta de Pasivos Financeiros positiva).



Déficit (-) ou superávit (+) de Caixa non Financeiro

Durante o primeiro trimestre do exercicio 2005 a Comunidade Autónoma obtivo un superávit de caixa non financeiro de 103.397,4 miles de euros. No mesmo periodo do ano anterior o superávit alcanzou os 223.852,3 miles de euros, polo tanto, produciuse unha diminución do 53,8%.



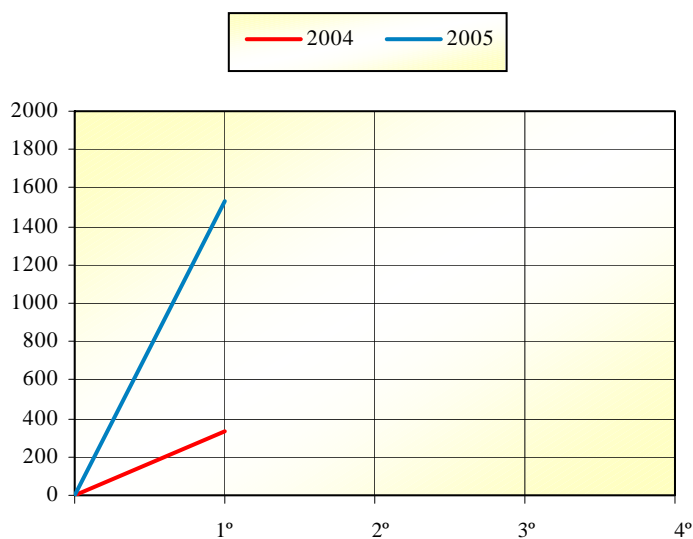
Capacidade (+) ou necesidade (-) de endebedamento

A Comunidade Autónoma reflicte para os primeiros tres meses do ano 2005 unha capacidade de endebedamento de 35.704,5 miles de euros, o que supón que non houbo variación respecto ó exercicio anterior.

En millóns, acumulado

Clasificación Económica dos Ingresos

	1º TRIMESTRE			ACUMULADO A FIN DE TRIMESTRE		
	2005	2004	% VAR.	2005	2004	% VAR.
CAPITULO I. IMPOSTOS DIRECTOS						
100 IRPF. Tarifa autonómica	135.959,7	0,0	-	135.959,7	0,0	-
110 Imposto xeral sobre Suces. e D.	29.852,5	23.015,5	29,7	29.852,5	23.015,5	29,7
111 Imposto Extraordinario Patrimonio	138,9	467,5	(70,3)	138,9	467,5	(70,3)
TOTAL CAPÍTULO I	165.951,1	23.483,0	606,7	165.951,1	23.483,0	606,7
CAPÍTULO II. IMPOSTOS INDIRECTOS						
200 Imposto sobre Transm. intervivos	59.426,1	50.649,4	17,3	59.426,1	50.649,4	17,3
201 Imposto sobre Actos Xuríd. Docum.	52.818,5	47.335,4	11,6	52.818,5	47.335,4	11,6
210 IVE	178.776,8	161.836,3	10,5	178.776,8	161.836,3	10,5
220 Impostos Especiais	89.697,8	10.390,9	763,2	89.697,8	10.390,9	763,2
221 Imp. Minorista sobre Hidrocarburos	951,3	1.100,9	(13,6)	951,3	1.100,9	(13,6)
28 Impostos extinguidos	0,0	0,0	-	0,0	0,0	-
290 Tributación Autonóm. s/ xogo	1.138,8	1.160,5	(1,9)	1.138,8	1.160,5	(1,9)
291 Gravamen sobre Contaminación Atmosférica	4.410,0	4.510,4	(2,2)	4.410,0	4.510,4	(2,2)
TOTAL CAPÍTULO II	387.219,3	276.983,8	39,8	387.219,3	276.983,8	39,8
CAPÍTULO III. TAX., PREZ. PÚBL. E OUTROS						
301 Taxas por Servicios administrativos	676,9	1.734,7	(61,0)	676,9	1.734,7	(61,0)
302 Taxas por Servicios profesionais	3.424,3	3.344,6	2,4	3.424,3	3.344,6	2,4
303 Taxas por Venda de Bens	140,8	722,1	(80,5)	140,8	722,1	(80,5)
311 Prezos públicos	1.452,2	1.788,1	(18,8)	1.452,2	1.788,1	(18,8)
312 Prezos privados	837,7	953,7	(12,2)	837,7	953,7	(12,2)
320 Taxa sobre o xogo	7.355,1	17.597,4	(58,2)	7.355,1	17.597,4	(58,2)
380 Reintegros de exercicios cerrados	2.838,8	2.170,3	30,8	2.838,8	2.170,3	30,8
381 Reintegros do presuposto corrente	4,5	36,9	(87,9)	4,5	36,9	(87,9)
391 Outros Ingresos- Recargos e M.	1.272,4	596,6	113,3	1.272,4	596,6	113,3
392 Sancións impostas polas Consell.	1.072,7	1.717,0	(37,5)	1.072,7	1.717,0	(37,5)
399 Ingresos diversos	898,4	396,9	126,4	898,4	396,9	126,4
TOTAL CAPÍTULO III	19.973,8	31.058,3	(35,7)	19.973,8	31.058,3	(35,7)
CAPÍTULO IV. TRANSF. CORRENTES	925.626,7	923,7	100.104,0	925.626,7	923,7	100.104,0
CAPÍTULO V. INGRESOS PATRIMONIAIS	1.609,3	1.507,9	6,7	1.609,3	1.507,9	6,7
RECURSOS CORRENTES	1.500.380,2	333.956,7	349,3	1.500.380,2	333.956,7	349,3
CAPÍTULO VI. ALLEAMEN. INVEST. REAIS	578,7	173,1	234,4	578,7	173,1	234,4
CAPÍTULO VII. TRANSF. DE CAPITAL	30.294,6	2.465,9	1.128,5	30.294,6	2.465,9	1.128,5
RECURSOS DE CAPITAL	30.873,3	2.639,0	1.069,9	30.873,3	2.639,0	1.069,9
RECURSOS NON FINANCEIROS	1.531.253,5	336.595,7	354,9	1.531.253,5	336.595,7	354,9
CAPÍTULO VIII. ACTIVOS FINANCEIROS	16.211,7	17.080,0	(5,1)	16.211,7	17.080,0	(5,1)
CAPÍTULO IX. PASIVOS FINANCEIROS	0,0	0,0	-	0,0	0,0	-
RECURSOS FINANCEIROS	16.211,7	17.080,0	(5,1)	16.211,7	17.080,0	(5,1)
TOTAL	1.547.465,2	353.675,7	337,5	1.547.465,2	353.675,7	337,5



En millóns, acumulado

Ingresos non Financeiros

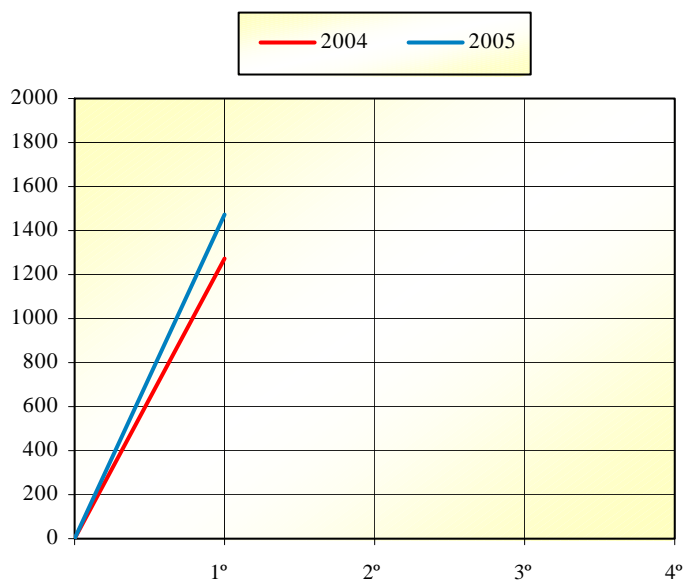
Os ingresos presupostarios de carácter non financeiro recadados na Comunidade Autónoma durante o primeiro trimestre do ano 2005 ascenden a 1.531.253,5 miles de euros, o que representa un incremento con respecto ó exercicio anterior do 354,9%.

O gráfico superior, así como o cadro da páxina precedente reflicten a recadación líquida, isto é, a entrada neta de capitais na tesourería da Comunidade, de carácter presupostario da Administración Xeral correspondente ó período de referencia e a súa comparación interanual.

A información detállase por capítulos e agrupando estes en recursos non financeiros, os correspondentes ós capítulos I ao VII , e recursos de carácter financeiro, activos e pasivos financeiros. Así mesmo, se distingue, dentro dos recursos non financeiros os procedentes de operacións correntes e os de capital.

Clasificación Económica dos Pagamentos

	1º TRIMESTRE			ACUMULADO A FIN DE TRIMESTRE		
	2005	2004	% VAR.	2005	2004	% VAR.
1. Gastos de persoal	346.068,6	331.157,3	4,5	346.068,6	331.157,3	4,5
2. Gastos Ctes. Bens e Servicios	70.054,5	61.078,6	14,7	70.054,5	61.078,6	14,7
3. Gastos Financeiros	6.723,4	7.905,5	(15,0)	6.723,4	7.905,5	(15,0)
4. Transferencias Correntes	952.435,6	802.950,3	18,6	952.435,6	802.950,3	18,6
Pagamentos Correntes	1.375.282,1	1.203.091,7	14,3	1.375.282,1	1.203.091,7	14,3
6. Investimentos Reais	46.494,0	22.578,3	105,9	46.494,0	22.578,3	105,9
7. Transferencias de Capital	50.324,6	46.322,8	8,6	50.324,6	46.322,8	8,6
Pagamentos de Capital	96.818,6	68.901,1	40,5	96.818,6	68.901,1	40,5
Pagamentos non Financeiros	1.472.100,7	1.271.992,8	15,7	1.472.100,7	1.271.992,8	15,7
8. Activos Financeiros	23.478,6	21.445,1	9,5	23.478,6	21.445,1	9,5
9. Pasivos Financeiros	35.704,5	35.704,5	(0,0)	35.704,5	35.704,5	(0,0)
Pagamentos Financeiros	59.183,1	57.149,6	3,6	59.183,1	57.149,6	3,6
TOTAL	1.531.283,8	1.329.142,4	15,2	1.531.283,8	1.329.142,4	15,2



En millóns, acumulado

Pagamentos non Financeiros

Os pagamentos presupostarios non financeiros realizados na Comunidade Autónoma durante o primeiro trimestre do exercicio 2005 eleváanse a 1.472.100,7 miles de euros, que fronte os 1.271.992,8 miles de euros de 2004 supoñen un aumento do 15,7%.

O gráfico superior, así como o cadro da páxina precedente reflicten os pagamentos presupostarios da Administración Xeral durante o período de referencia así como a súa comparación interanual.

A información detállase por capítulos de gasto e agrupando estes en recursos non financeiros, os correspondentes ós capítulos I ao VII , e recursos de carácter financeiro, activos e pasivos financeiros. Así mesmo, se distingue, dentro dos recursos non financeiros os procedentes de operacións correntes e os de capital.