

INTERVENCIÓN XERAL DA COMUNIDADE
AUTÓNOMA DE GALICIA

PRINCIPAIS INDICADORES
DA ACTIVIDADE
ECONÓMICO – FINANCEIRA

1º TRIMESTRE 2006

CONTIDO	Páx.
Esquema de relacións a nivel de xestión	2
Dereitos recoñecidos por Capítulos	4
Obrigas recoñecidas por Capítulos	5
Principais indicadores en termos de Contabilidade Nacional	6
Clasificación funcional do gasto	8
Esquema de relacións en termos de Caixa	9
Principais indicadores en termos de Caixa	10
Clasificación económica dos Ingresos	12
Clasificación económica dos Pagamentos	14

*Os datos están expresados en miles de euros e refírense á Administración Xeral

Esquema de Relações a Nivel de Xestión

OPERACIÓNS CORRENTES

DEREITOS RECOÑECIDOS
1.575.928,4

OBRIGAS RECOÑECIDAS	1.529.261,1
AFORRO	46.667,3

OPERACIÓNS DE CAPITAL

AFORRO	46.667,3
DEREITOS RECOÑECIDOS	108.413,6

OBRIGAS RECOÑECIDAS	141.064,5
CAPACIDADE DE FINANCIAMENTO	14.016,4

OPERACIÓNS FINANCEIRAS

1- ACTIVOS

CAPACIDADE DE FINANCIAMENTO	14.016,4
EXIST. INIC. CAIXA	703.660,1
DEBEDORES INICIAIS +/- VARIAC.	103.629,5
ACTIVOS FINANCEIROS	15.387,6

EXIST. FIN. CAIXA	413.904,9
DEBEDORES FINAIS	173.796,8
ACTIVOS FINANCEIROS	24.099,9
SALDO NETO POSITIVO	224.892,0

2- PASIVOS

SALDO NETO POSITIVO	224.892,0
PASIVOS FINANCEIROS	0,0
ACREEDORES FINAIS	1.163.075,7

PASIVOS FINANCEIROS	34.577,6
ACREEDORES INICIAIS +/- VARIAC	1.353.390,1

* En termos de Contabilidade Nacional.

No esquema da páxina anterior representase en primeiro lugar, por diferenza entre os Dereitos Recoñecidos e as Obrigas Recoñecidas, referidas ambas magnitudes ás operacións correntes (dereitos de cobro rexistrados nos capítulos I a V do Presuposto de Ingresos e gastos rexistrados nos capítulos I a IV do Presuposto de Gastos), o **Aforro ou Desaforro Bruto**. Este representa o volume de recursos correntes que se destinan a financiar operacións de capital.

Agregando a esa cifra de Aforro Bruto a diferenza entre Dereitos Recoñecidos e Obrigas Recoñecidas por operacións de capital (capítulos VI e VII do presuposto de Ingresos e Gastos), obtense a **Capacidade ou Necesidade de Financiamento**. Esta magnitude expresa a medida na que é necesario acudir a operacións financeiras para equilibra-lo resultado presupostario.

Se á Capacidade ou Necesidade de Financiamento se lle suma o saldo da variación neta de Activos Financeiros (diferencia entre saldos finais e iniciais de existencias de tesourería, Activos Financeiros e Debedores extrapresupostarios), resulta o **Saldo Neto Positivo ou Negativo** que debe financiar ou debe financiarse con Pasivos Financeiros.

O financiamento deste Saldo Neto pode provir de operacións extrapresupostarias, financiamento a curto prazo que se obtén polo tempo que media entre que a Administración rexistra o ingreso e procede ó seu pagamento ós acreedores; ou por endebedamento propiamente dito resultante da variación neta de Pasivos Financeiros de natureza presupostaria (capítulo IX do presuposto de Ingresos, emisión de débeda, menos capítulo IX do presuposto de Gastos, reembolso de débeda)

Dereitos Recoñecidos por Capítulos

	1º TRIMESTRE			ACUMULADO A FIN TRIMESTRE		
	2006	2005	% VAR.	2006	2005	% VAR.
CAPÍTULO I. IMPOSTOS DIRECTOS						
100 IRPF. Tarifa autonómica	147.297,5	135.959,7	8,3	147.297,5	135.959,7	8,3
110 Imposto xeral sobre Suces. e D.	96.313,2	93.683,9	2,8	96.313,2	93.683,9	2,8
111 Imposto Extraordinario Patrimonio	435,4	666,3	(34,7)	435,4	666,3	(34,7)
TOTAL CAPÍTULO I	244.046,1	230.309,9	6,0	244.046,1	230.309,9	6,0
CAPÍTULO II. IMPOSTOS INDIRECTOS						
200 Imposto sobre Transm. intervivos	91.799,4	75.612,5	21,4	91.799,4	75.612,5	21,4
201 Imposto sobre Actos Xuríd. Docum.	72.236,4	58.926,8	22,6	72.236,4	58.926,8	22,6
210 IVE	187.669,0	178.776,8	5,0	187.669,0	178.776,8	5,0
220 Impostos Especiais	94.293,7	89.697,8	5,1	94.293,7	89.697,8	5,1
221 Imp. Minorista sobre Hidrocarburos	231,9	951,3	(75,6)	231,9	951,3	(75,6)
28 Impostos extinguidos	0,0	0,0	-	0,0	0,0	-
290 Tributación Autonóm. s/ xogo	1.178,1	1.138,8	3,5	1.178,1	1.138,8	3,5
291 Gravamen sobre Contaminación Atmosférica	5.078,8	4.680,3	8,5	5.078,8	4.680,3	8,5
TOTAL CAPÍTULO II	452.487,3	409.784,3	10,4	452.487,3	409.784,3	10,4
CAPÍTULO III. TAX., PREZ. PÚBL. E OUTROS						
301 Taxas por Servicios administrativos	1.186,9	676,9	75,3	1.186,9	676,9	75,3
302 Taxas por Servicios profesionais	6.231,5	5.134,9	21,4	6.231,5	5.134,9	21,4
303 Taxas por Venda de Bens	152,7	140,8	8,5	152,7	140,8	8,5
311 Prezos públicos	1.545,0	1.452,2	6,4	1.545,0	1.452,2	6,4
312 Prezos privados	749,0	837,7	(10,6)	749,0	837,7	(10,6)
320 Taxa sobre o xogo	7.918,3	7.606,9	4,1	7.918,3	7.606,9	4,1
380 Reintegros de exercicios cerrados	4.482,3	4.661,4	(3,8)	4.482,3	4.661,4	(3,8)
381 Reintegros do presuposto corrente	8,4	11,6	(27,2)	8,4	11,6	(27,2)
391 Outros Ingresos- Recargos e M.	3.265,0	4.124,0	(20,8)	3.265,0	4.124,0	(20,8)
392 Sancións impostas polas Consell.	4.782,5	3.901,5	22,6	4.782,5	3.901,5	22,6
399 Ingresos diversos	561,4	905,1	(38,0)	561,4	905,1	(38,0)
TOTAL CAPÍTULO III	30.883,0	29.453,0	4,9	30.883,0	29.453,0	4,9
CAPÍTULO IV. TRANSF. CORRENTES	941.469,6	925.853,2	1,7	941.469,6	925.853,2	1,7
CAPÍTULO V. INGRESOS PATRIMONIAIS	3.362,2	1.609,3	108,9	3.362,2	1.609,3	108,9
RECURSOS CORRENTES	1.672.248,2	1.597.009,7	4,7	1.672.248,2	1.597.009,7	4,7
CAPÍTULO VI. ALLEAMEN. INVEST. REAIS	384,8	578,7	(33,5)	384,8	578,7	(33,5)
CAPÍTULO VII. TRANSF. DE CAPITAL	11.717,4	30.294,6	(61,3)	11.717,4	30.294,6	(61,3)
RECURSOS DE CAPITAL	12.102,2	30.873,3	(60,8)	12.102,2	30.873,3	(60,8)
RECURSOS NON FINANCEIROS	1.684.350,4	1.627.883,0	3,5	1.684.350,4	1.627.883,0	3,5
CAPÍTULO VIII. ACTIVOS FINANCEIROS	15.387,6	16.211,7	(5,1)	15.387,6	16.211,7	(5,1)
CAPÍTULO IX. PASIVOS FINANCEIROS	0,0	0,0	-	0,0	0,0	-
RECURSOS FINANCEIROS	15.387,6	16.211,7	(5,1)	15.387,6	16.211,7	(5,1)
TOTAL	1.699.738,0	1.644.094,7	3,4	1.699.738,0	1.644.094,7	3,4

Obrigas Recoñecidas por Capítulos

	1º TRIMESTRE			ACUMULADO A FIN DE TRIMESTRE		
	2006	2005	% VAR.	2006	2005	% VAR.
1. Gastos de persoal	367.240,8	347.462,3	5,7	367.240,8	347.462,3	5,7
2. Gastos ctes. Bens e Serv.	84.642,1	79.001,8	7,1	84.642,1	79.001,8	7,1
3. Gastos financeiros	5.176,8	6.723,4	(23,0)	5.176,8	6.723,4	(23,0)
4. Transferencias correntes	1.072.201,4	973.296,1	10,2	1.072.201,4	973.296,1	10,2
Empregos Correntes	1.529.261,1	1.406.483,6	8,7	1.529.261,1	1.406.483,6	8,7
6. Investimentos Reais	59.800,6	69.828,8	(14,4)	59.800,6	69.828,8	(14,4)
7. Transferencias de Capital	81.264,0	93.554,5	(13,1)	81.264,0	93.554,5	(13,1)
Empregos de Capital	141.064,6	163.383,3	(13,7)	141.064,6	163.383,3	(13,7)
Empregos non Financeiros	1.670.325,7	1.569.866,9	6,4	1.670.325,7	1.569.866,9	6,4
8. Activos Financeiros	24.099,9	23.498,2	2,6	24.099,9	23.498,2	2,6
9. Pasivos Financeiros	34.577,6	35.704,5	(3,2)	34.577,6	35.704,5	(3,2)
Empregos Financeiros	58.677,5	59.202,7	(,9)	58.677,5	59.202,7	(,9)
TOTAL	1.729.003,2	1.629.069,6	6,1	1.729.003,2	1.629.069,6	6,1

Este cadro e o anterior expresan a execución dos presupostos de ingresos e gastos en termos de **Dereitos e Obrigas Recoñecidas**, respectivamente.

Realízase unha diferenciación entre as operacións non financieras -capítulos 1 a 7- e operacións financieras -capítulos 8 e 9. Dentro das operacións non financeiras distínguense as correntes -capítulos 1 a 5- e de capital -capítulos 6 e 7.

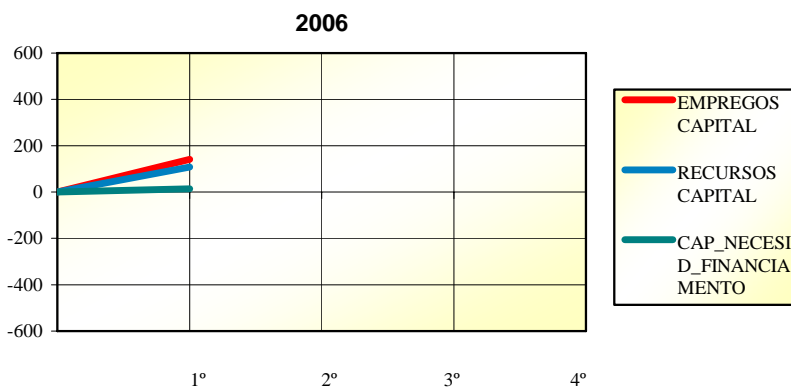
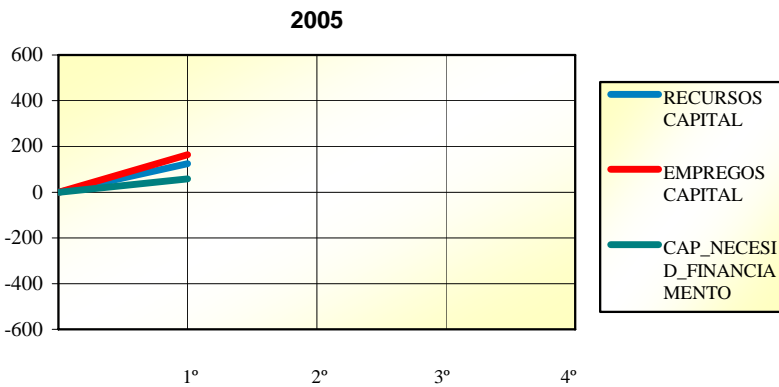
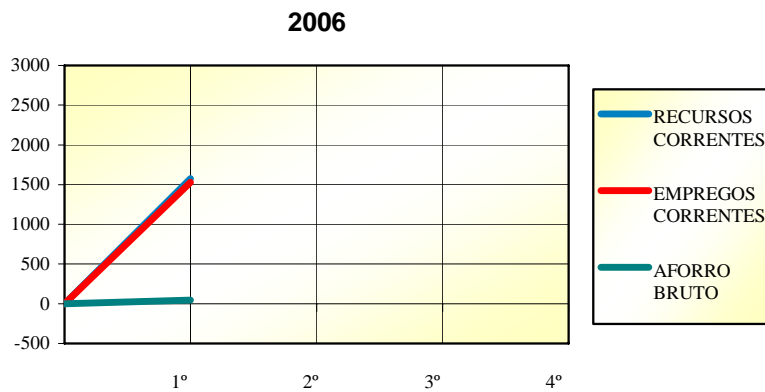
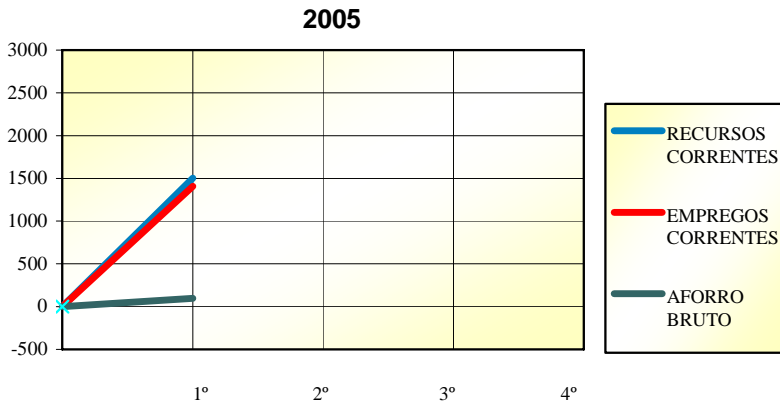
Principais Indicadores en Termos de Contabilidade Nacional

	1º TRIMESTRE			ACUMULADO A FIN DE TRIMESTRE		
	2006	2005	% VAR.	2006	2005	% VAR.
Recursos Correntes	1.575.928,4	1.503.318,3	4,8	1.575.928,4	1.503.318,3	4,8
Empregos Correntes	1.529.261,1	1.406.483,6	8,7	1.529.261,1	1.406.483,6	8,7
Aforro Bruto	46.667,3	96.834,7	(51,8)	46.667,3	96.834,7	(51,8)
Recursos de Capital	108.413,6	124.557,2	(13,0)	108.413,6	124.557,2	(13,0)
Empregos de Capital	141.064,5	163.383,3	(13,7)	141.064,5	163.383,3	(13,7)
Capacidade(+) ou Necesidade(-) de Financiamento	14.016,4	58.008,6	(75,8)	14.016,4	58.008,6	(75,8)
Recursos/Empregos%	100,8	103,7	(2,8)	100,8	103,7	(2,8)

- Criterios SEC95

Neste cadro reflíctese, utilizando os criterios do Sistema Europeo de Contas (SEC95); se a Comunidade Autónoma obtivo uns ingresos procedentes de operacións correntes superiores ou inferiores ós gastos derivados do mesmo tipo de operacións, é dicir, **Aforro ou Desaforro Bruto**. Esta cifra de aforro bruto representa o volume de recursos correntes que se poden destinar a financiar operacións de capital.

Asimesmo, expresa si unindo a esta magnitude a diferenza entre os ingresos e os gastos procedentes de operacións de capital, a Comunidade posúe **capacidade para financiar** a outros sectores ou necesita acudir a operacións financeiras para equilibra-lo seu **resultado presupostario**.



Aforro Bruto

Durante o primeiro trimestre do ano 2006 a Comunidade Autónoma obtivo un aforro bruto de 46.667,3 miles de euros. Na mesma data do exercicio anterior o aforro bruto foi 96.834,7 miles o que supón unha reducción do 51,8%.

Capacidade (+) ou Necesidade (-) de Financiamento

A capacidade de financiamento da Comunidade Autónoma no primeiro trimestre de 2006 ascendeu a 14.016,4 miles de euros. Durante o 2005 existiu unha capacidade de financiamento de 58.008,6 miles, o que supón unha diminución do 75,8%.

Clasificación Funcional do Gasto

GRUPOS FUNCIONAIS	1º TRIMESTRE			ACUMULADO A FIN DE TRIMESTRE		
	2006	2005	% VAR.	2006	2005	% VAR.
1. Servicios de Carácter Xeral	28.233,5	36.141,0	(21,9)	28.233,5	36.141,0	(21,9)
2. Seguridade, Protección e Promoción Social	56.677,0	54.814,8	3,4	56.677,0	54.814,8	3,4
3. Produción de Bens Públ. de Carácter Social	1.230.438,1	1.139.362,5	8,0	1.230.438,1	1.139.362,5	8,0
4. Produción de Bens Públ. de Carácter Econ.	67.328,3	77.653,3	(13,3)	67.328,3	77.653,3	(13,3)
5. Regulación Económica de Carácter xeral	28.504,9	22.727,6	25,4	28.504,9	22.727,6	25,4
6. Regulación Económca de Sectores Productiv.	43.317,4	40.614,5	6,7	43.317,4	40.614,5	6,7
7. Plan de Crecemento e Emprego	17.409,6	20.064,5	(13,2)	17.409,6	20.064,5	(13,2)
8. Transferencias a Entidades Locais	217.420,8	195.518,5	11,2	217.420,8	195.518,5	11,2
9. Débeda Pública	39.673,6	42.172,9	(5,9)	39.673,6	42.172,9	(5,9)

O cadro superior, representa a execución do presuposto de gastos a través da súa clasificación funcional por grupos de función.

O grupo de función 1. “Servicios de carácter xeral” correspóndese cos gastos necesarios para o funcionamento ordinario do sistema administrativo, fundamentalmente capítulos de gastos de persoal e gastos en bens e servicios correntes.

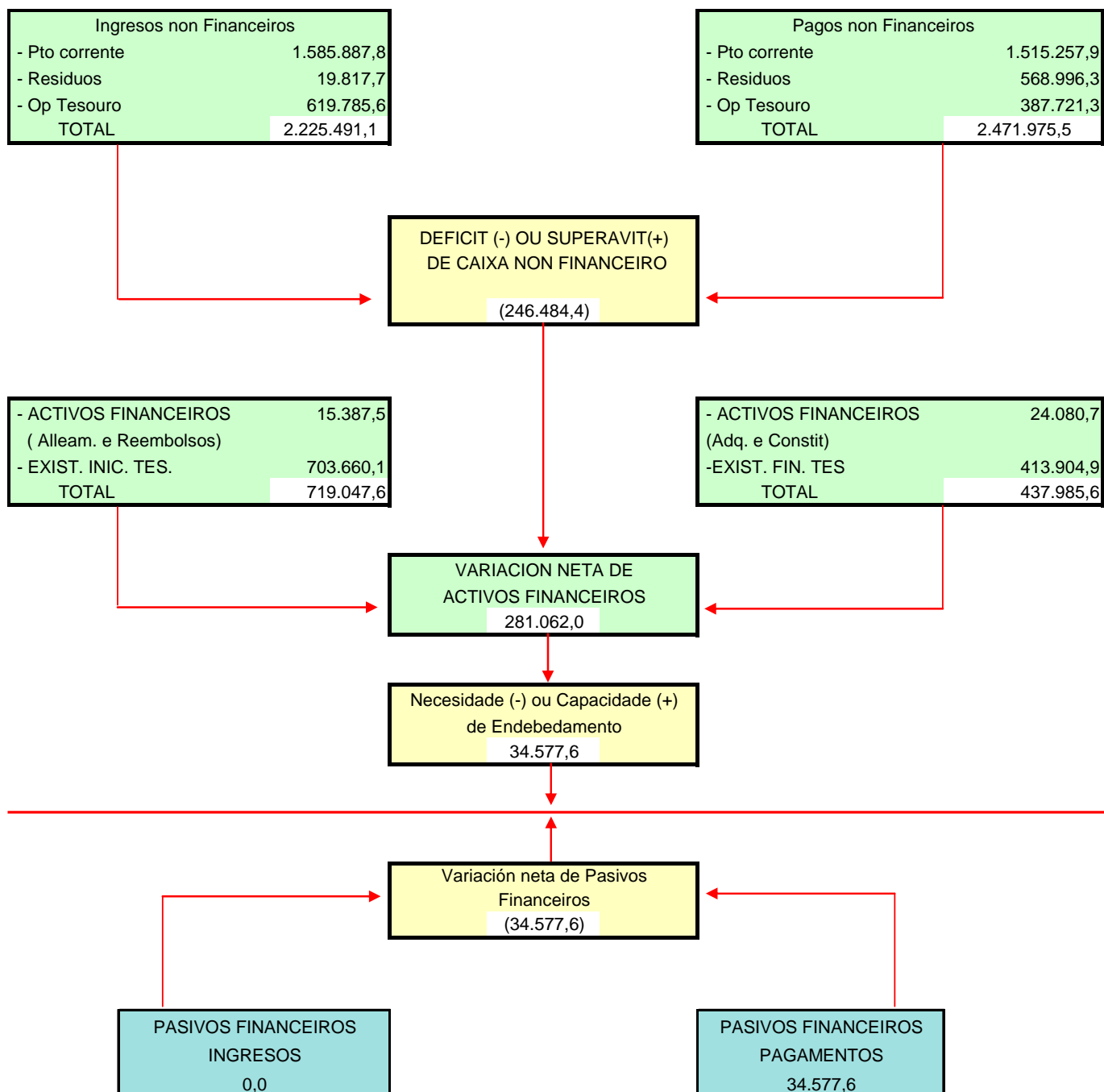
O gasto social do presuposto, aquel que ten por finalidade o incremento do benestar e a redistribución da renda, contense nos grupos de función 2. “Seguridade, Protección e Promoción Social” e no 3. “Produción de bens de carácter público”.

As políticas de crecemento económico, elevación da renda e creación de emprego execútanse a través dos créditos contidos nos grupos de función 4., 5., 6., e 7.

O grupos de función 8. “Transferencias a Entidades Locais” recolle a función mediadora da Comunidade Autónoma no financiamento de Concellos e Deputacións.

No grupo de función 9. “Débeda Pública”, contabilízanse os gastos de amortización de débeda e o pago dos intereses que esta xera.

Esquema de Relações em Termos de Caixa



Principais Indicadores en Termos de Caixa

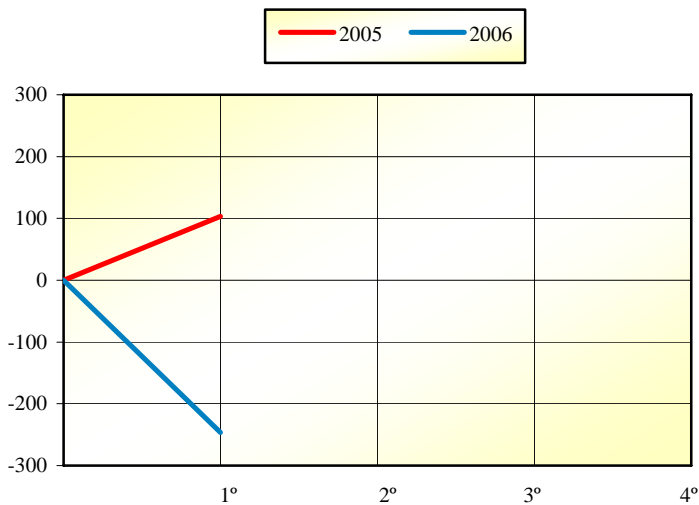
	1º TRIMESTRE			ACUMULADO A FIN DE TRIMESTRE		
	2006	2005	% VAR.	2006	2005	% VAR.
Ingresos non Financeiros	2.225.491,1	2.137.167,3	4,1	2.225.491,1	2.137.167,3	4,1
Pagamentos non Financeiros	2.471.975,5	2.033.769,9	21,5	2.471.975,5	2.033.769,9	21,5
Déficit (-) ou Superávit (+) de Caixa non Financeiro.	(246.484,4)	103.397,4	(338,4)	(246.484,4)	103.397,4	(338,4)
Variación Neta Activos Financeiros	281.062,0	(67.692,9)	(515,2)	281.062,0	(67.692,9)	(515,2)
Capacidade (+) ou Necesidade (-) de endebedamento	34.577,6	35.704,5	(3,2)	34.577,6	35.704,5	(3,2)
Variación Neta Pasivos Financeiros	(34.577,6)	(35.704,5)	(3,2)	(34.577,6)	(35.704,5)	(3,2)

Neste cadro, e no esquema da páxina anterior, obsérvase a relación entre os cobros e os pagamentos que realiza a Comunidade.

En primeiro lugar, reflicte si a entrada de efectivo por operacións de carácter non financeiro incluíndo tanto as procedentes da execución do presuposto como as extrapresupostarias é superior ou inferior á saída, o que determina a existencia dun **Superávit ou un Déficit de Caixa**.

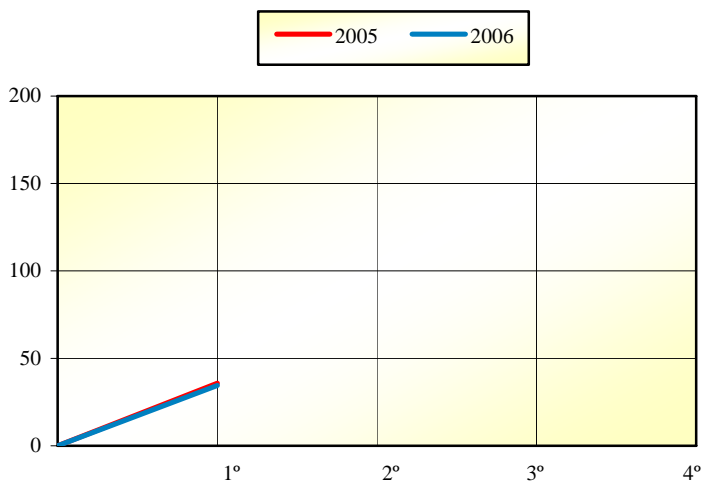
En segundo lugar, agregando a esta magnitude o saldo da variación neta de Activos Financeiros obtemos a **Capacidade ou Necesidade de Endebedamento ou Saldo Presupostario**.

Esta última magnitude reflicte a capacidade que tivo o Presuposto de autofinanciarse. Así, se o saldo é positivo significa que a financiación cubriu tódalas necesidades do exercicio e o superávit pode destinarse a diminuír o endebedamento (variación neta de Pasivos Financeiros negativa); mentres que se é negativo precísase de recorrer ó incremento do financiamento alleo para cubri-lo déficit (variación neta de Pasivos Financeiros positiva).



Déficit (-) ou superávit (+) de Caixa non Financeiro

Durante o primeiro trimestre do exercicio 2006 a Comunidade Autónoma obtivo un déficit de caixa non financeiro de 246.484,4 miles de euros, mentres que no mesmo periodo do ano anterior houbo superávit de caixa por importe de 103.397,4 miles de euros.



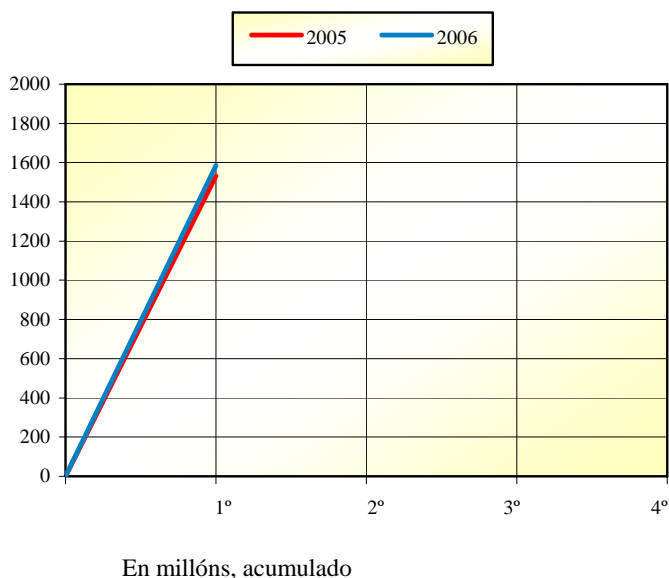
Capacidade (+) ou necesidade (-) de endebedamento

A Comunidade Autónoma reflicte para os primeiros tres meses do ano 2006 unha capacidade de endebedamento de 34.577,6 miles de euros, o que supón unha redución do 3,2% respecto ó exercicio anterior.

En millóns, acumulado

Clasificación Económica dos Ingresos

	1º TRIMESTRE			ACUMULADO A FIN DE TRIMESTRE		
	2006	2005	% VAR.	2006	2005	% VAR.
CAPÍTULO I. IMPOSTOS DIRECTOS						
100 IRPF. Tarifa autonómica	147.297,5	135.959,7	8,3	147.297,5	135.959,7	8,3
110 Imposto xeral sobre Suces. e D.	31.906,5	29.852,5	6,9	31.906,5	29.852,5	6,9
111 Imposto Extraordinario Patrimonio	(60,3)	138,9	(143,5)	(60,3)	138,9	(143,5)
TOTAL CAPÍTULO I	179.143,7	165.951,1	7,9	179.143,7	165.951,1	7,9
CAPÍTULO II. IMPOSTOS INDIRECTOS						
200 Imposto sobre Transm. intervivos	75.652,2	59.426,1	27,3	75.652,2	59.426,1	27,3
201 Imposto sobre Actos Xuríd. Docum.	64.899,6	52.818,5	22,9	64.899,6	52.818,5	22,9
210 IVE	187.669,0	178.776,8	5,0	187.669,0	178.776,8	5,0
220 Impostos Especiais	94.293,7	89.697,8	5,1	94.293,7	89.697,8	5,1
221 Imp. Minorista sobre Hidrocarburos	231,9	951,3	(75,6)	231,9	951,3	(75,6)
28 Impostos extinguidos	0,0	0,0	-	0,0	0,0	-
290 Tributación Autonóm. s/ xogo	1.189,1	1.138,8	4,4	1.189,1	1.138,8	4,4
291 Gravamen sobre Contaminación Atmosférica	4.570,1	4.410,0	3,6	4.570,1	4.410,0	3,6
TOTAL CAPÍTULO II	428.505,6	387.219,3	10,7	428.505,6	387.219,3	10,7
CAPÍTULO III. TAX., PREZ. PÚBL. E OUTROS						
301 Taxas por Servicios administrativos	1.186,9	676,9	75,3	1.186,9	676,9	75,3
302 Taxas por Servicios profesionais	4.393,5	3.424,3	28,3	4.393,5	3.424,3	28,3
303 Taxas por Venda de Bens	152,7	140,8	8,5	152,7	140,8	8,5
311 Prezos públicos	1.545,0	1.452,2	6,4	1.545,0	1.452,2	6,4
312 Prezos privados	749,0	837,7	(10,6)	749,0	837,7	(10,6)
320 Taxa sobre o xogo	7.775,9	7.355,1	5,7	7.775,9	7.355,1	5,7
380 Reintegros de exercicios cerrados	2.445,9	2.838,8	(13,8)	2.445,9	2.838,8	(13,8)
381 Reintegros do presuposto corrente	6,1	4,5	37,9	6,1	4,5	37,9
391 Outros Ingresos- Recargos e M.	845,7	1.272,4	(33,5)	845,7	1.272,4	(33,5)
392 Sancións impostas polas Consell.	1.818,1	1.072,7	69,5	1.818,1	1.072,7	69,5
399 Ingresos diversos	561,4	898,4	(37,5)	561,4	898,4	(37,5)
TOTAL CAPÍTULO III	21.480,2	19.973,8	7,5	21.480,2	19.973,8	7,5
CAPÍTULO IV. TRANSF. CORRENTES	941.314,7	925.626,7	1,7	941.314,7	925.626,7	1,7
CAPÍTULO V. INGRESOS PATRIMONIAIS	3.362,2	1.609,3	108,9	3.362,2	1.609,3	108,9
RECURSOS CORRENTES	1.573.806,4	1.500.380,2	4,9	1.573.806,4	1.500.380,2	4,9
CAPÍTULO VI. ALLEAMEN. INVEST. REAIS	384,8	578,7	(33,5)	384,8	578,7	(33,5)
CAPÍTULO VII. TRANSF. DE CAPITAL	11.696,6	30.294,6	(61,4)	11.696,6	30.294,6	(61,4)
RECURSOS DE CAPITAL	12.081,4	30.873,3	(60,9)	12.081,4	30.873,3	(60,9)
RECURSOS NON FINANCEIROS	1.585.887,8	1.531.253,5	3,6	1.585.887,8	1.531.253,5	3,6
CAPÍTULO VIII. ACTIVOS FINANCEIROS	15.387,5	16.211,7	(5,1)	15.387,5	16.211,7	(5,1)
CAPÍTULO IX. PASIVOS FINANCEIROS	0,0	0,0	-	0,0	0,0	-
RECURSOS FINANCEIROS	15.387,5	16.211,7	(5,1)	15.387,5	16.211,7	(5,1)
TOTAL	1.601.275,3	1.547.465,2	3,5	1.601.275,3	1.547.465,2	3,5



Ingresos non Financeiros

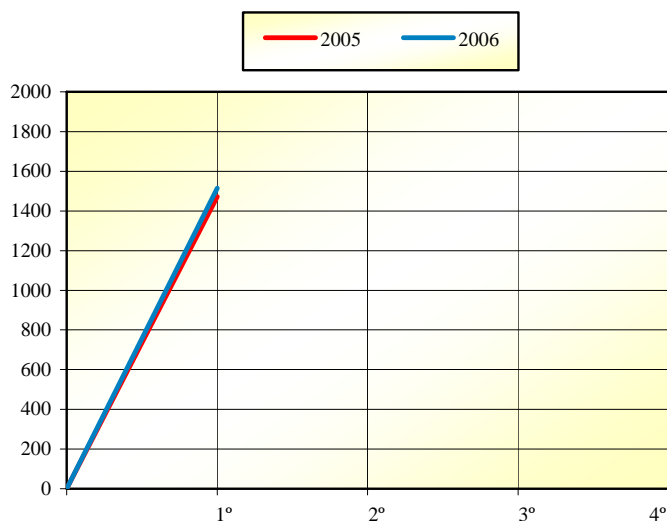
Os ingresos presupostarios de carácter non financeiro recadados na Comunidade Autónoma durante o primeiro trimestre do ano 2006 ascenden a 1.585.887,8 miles de euros, o que representa un incremento con respecto ó exercicio anterior do 3,6%.

O gráfico superior, así como o cadro da páxina precedente reflicten a recadación líquida, isto é, a entrada neta de capitais na tesourería da Comunidade, de carácter presupostario da Administración Xeral correspondente ó período de referencia e a súa comparación interanual.

A información detállase por capítulos e agrupando estes en recursos non financeiros, os correspondentes ós capítulos I ao VII , e recursos de carácter financeiro, activos e pasivos financeiros. Así mesmo, se distingue, dentro dos recursos non financeiros os procedentes de operacións correntes e os de capital.

Clasificación Económica dos Pagamentos

	1º TRIMESTRE			ACUMULADO A FIN DE TRIMESTRE		
	2006	2005	% VAR.	2006	2005	% VAR.
1. Gastos de persoal	347.816,9	346.068,6	0,5	347.816,9	346.068,6	0,5
2. Gastos Ctes. Bens e Servicios	74.431,4	70.054,5	6,2	74.431,4	70.054,5	6,2
3. Gastos Financeiros	5.127,3	6.723,4	(23,7)	5.127,3	6.723,4	(23,7)
4. Transferencias Correntes	992.239,8	952.435,6	4,2	992.239,8	952.435,6	4,2
Pagamentos Correntes	1.419.615,4	1.375.282,1	3,2	1.419.615,4	1.375.282,1	3,2
6. Investimentos Reais	58.581,3	46.494,0	26,0	58.581,3	46.494,0	26,0
7. Transferencias de Capital	37.061,2	50.324,6	(26,4)	37.061,2	50.324,6	(26,4)
Pagamentos de Capital	95.642,5	96.818,6	(1,2)	95.642,5	96.818,6	(1,2)
Pagamentos non Financeiros	1.515.257,9	1.472.100,7	2,9	1.515.257,9	1.472.100,7	2,9
8. Activos Financeiros	24.080,7	23.478,6	2,6	24.080,7	23.478,6	2,6
9. Pasivos Financeiros	34.577,6	35.704,5	(3,2)	34.577,6	35.704,5	(3,2)
Pagamentos Financeiros	58.658,3	59.183,1	(0,9)	58.658,3	59.183,1	(0,9)
T O T A L	1.573.916,2	1.531.283,8	2,8	1.573.916,2	1.531.283,8	2,8



En millóns, acumulado

Pagamentos non Financeiros

Os pagamentos presupostarios non financeiros realizados na Comunidade Autónoma durante o primeiro trimestre do exercicio 2006 eleváanse a 1.515.257,9 miles de euros, que fronte os 1.472.100,7 miles de euros de 2005 supoñen un aumento do 2,9%.

O gráfico superior, así como o cadro da páxina precedente reflicten os pagamentos presupostarios da Administración Xeral durante o período de referencia así como a súa comparación interanual.

A información detállase por capítulos de gasto e agrupando estes en recursos non financeiros, os correspondentes ós capítulos I ao VII , e recursos de carácter financeiro, activos e pasivos financeiros. Así mesmo, se distingue, dentro dos recursos non financeiros os procedentes de operacións correntes e os de capital.