

**INTERVENCIÓN XERAL DA COMUNIDADE
AUTÓNOMA DE GALICIA**

**PRINCIPAIS INDICADORES
DA ACTIVIDADE
ECONÓMICO - FINANCEIRA**

2º TRIMESTRE 2000

CONTIDO	Páx.
Esquema de relacións a nivel de xestión	3
Dereitos recoñecidos por Capítulos	4
Obrigas recoñecidas por Capítulos	5
Principais indicadores en termos de Contabilidade Nacional	6
Clasificación funcional do gasto	8
Esquema de relacións en termos de Caixa	9
Principais indicadores en termos de Caixa	10
Clasificación económica dos Ingresos	12
Clasificación económica dos Pagamentos	14

*Os datos están expresados en millóns de pesetas e refírense á Administración Xeral

Esquema de Relações a Nivel de Xestión

OPERACIÓNS CORRENTES

DEREITOS RECOÑECIDOS	282.932,0
----------------------	-----------

OBRIGAS RECOÑECIDAS	235.609,3
AFORRO	47.322,7

OPERACIÓNS DE CAPITAL

AFORRO	47.322,7
DEREITOS RECOÑECIDOS	20.580,1

OBRIGAS RECOÑECIDAS	48.687,7
CAPACIDADE DE FINANCIAMENTO	19.215,1

OPERACIÓNS FINANCEIRAS

1- ACTIVOS

CAPACIDADE DE FINANCIAMENTO	19.215,1
EXIST. INIC. CAIXA	5.787,3
DEBEDORES INICIAIS +/- VARIAC.	107.193,8
ACTIVOS FINANCEIROS	4.074,3

EXIST. FIN. CAIXA	16.079,3
DEBEDORES FINAIS	93.869,2
ACTIVOS FINANCEIROS	117,0
SALDO NETO POSITIVO	26.204,9

2- PASIVOS

SALDO NETO POSITIVO	26.204,7
PASIVOS FINANCEIROS	0,0
ACREEDORES FINAIS	139.906,3

PASIVOS FINANCEIROS	30.882,7
ACREEDORES INICIAIS +/- VARIAC	135.228,3

Dereitos Recoñecidos por Capítulos

	2º TRIMESTRE			ACUMULADO A FIN TRIMESTRE		
	2000	1999	% VAR.	2000	1999	% VAR.
CAPÍTULO I. IMPOSTOS DIRECTOS						
100 IRPF. Tarifa autonómica	12.374,7	8.149,8	51,8	20.624,6	20.374,6	1,2
110 Imposto xeral sobre Suces. e D.	4.553,5	3.902,0	16,7	13.763,1	12.456,2	10,5
111 Imposto Extraordinario Patrimonio	3,8	22,3	(82,8)	84,6	152,9	(44,7)
TOTAL CAPÍTULO I	16.932,0	12.074,1	40,2	34.472,3	32.983,7	4,5
CAPÍTULO II. IMPOSTOS INDIRECTOS						
200 Imposto sobre Transm. intervivos	6.051,4	5.493,3	10,2	13.177,9	12.054,0	9,3
201 Imposto sobre Actos Xuríd. Docum.	3.204,7	3.456,1	(7,3)	6.903,2	6.272,6	10,1
210 Tributación Autonóm. s/ xogo	179,7	176,2	2,0	384,4	368,0	4,5
211 Gravamen sobre Contaminación Atmosférica	383,4	595,5	(35,6)	922,5	1.247,3	(26,0)
29 Impostos extinguidos	(0,2)	(0,1)	55,5	7,6	7,7	(1,8)
TOTAL CAPÍTULO II	9.819,0	9.721,0	1,0	21.395,5	19.949,6	7,2
CAPÍTULO III. TAX., PREZ. PÚBL. E OUTROS						
301 Taxas por Servicios administrativos	416,1	456,7	(8,9)	515,1	552,9	(6,8)
302 Taxas por Servicios profesionais	440,4	515,9	(14,6)	749,8	885,3	(15,3)
303 Taxas por Venda de Bens	2,6	2,6	1,6	4,2	3,6	15,3
311 Prezos públicos	489,1	507,5	(3,6)	811,8	782,6	3,7
312 Prezos privados	371,4	251,3	47,8	562,5	378,7	48,5
320 Taxa sobre o xogo	17,4	2.001,7	(99,1)	7.422,6	7.953,1	(6,7)
380 Reintegros de exercicios cerrados	33,5	111,2	(69,8)	632,5	563,5	12,2
381 Reintegros do presuposto corrente	44,4	109,4	(59,4)	61,1	165,6	(63,1)
391 Outros Ingresos- Recargos e M.	369,1	197,2	87,2	322,4	388,9	(17,1)
392 Sancións impostas polas Consell.	413,5	386,5	7,0	835,2	738,0	13,2
399 Ingresos diversos	43,6	47,8	(8,8)	75,1	68,3	10,0
TOTAL CAPÍTULO III	2.641,1	4.587,8	(42,4)	11.992,3	12.480,5	(3,9)
CAPÍTULO IV. TRANSF. CORRENTES	214.372,0	105.765,0	102,7	214.587,9	196.271,1	9,3
CAPÍTULO V. INGRESOS PATRIMONIAIS	168,2	115,8	45,2	484,0	402,8	20,1
RECURSOS CORRENTES	243.932,3	132.263,7	84,4	282.932,0	262.087,7	8,0
CAPÍTULO VI. ALLEAMEN. INVEST. REAIS	20,0	4,1	391,3	22,1	28,1	(21,6)
CAPÍTULO VII. TRANSF. DE CAPITAL	19.878,7	25.308,3	(21,5)	20.558,0	29.406,7	(30,1)
RECURSOS DE CAPITAL	19.898,7	25.312,4	(21,4)	20.580,1	29.434,8	(30,1)
RECURSOS NON FINANCEIROS	263.831,0	157.576,1	67,4	303.512,0	291.522,5	4,1
CAPÍTULO VIII. ACTIVOS FINANCEIROS	4.037,6	3.608,4	11,9	4.074,3	3.647,2	11,7
CAPÍTULO IX. PASIVOS FINANCEIROS	0,0	8.412,0	(100,0)	0,0	8.412,0	(100,0)
RECURSOS FINANCEIROS	4.037,6	12.020,4	(66,4)	4.074,3	12.059,2	(66,2)
TOTAL	267.868,6	169.596,5	57,9	307.586,4	303.581,7	1,3

Obrigas Recoñecidas por Capítulos

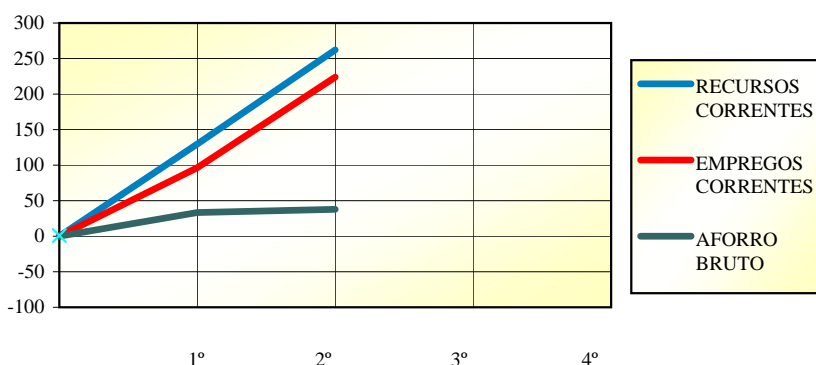
	2º TRIMESTRE			ACUMULADO A FIN DE TRIMESTRE		
	2000	1999	% VAR.	2000	1999	% VAR.
1. Gastos de persoal	56.149,9	51.861,8	8,3	102.492,8	95.151,2	7,7
2. Gastos ctes. Bens e Serv.	11.159,0	11.552,1	(3,4)	20.988,2	19.758,6	6,2
3. Gastos financeiros	6.696,0	6.986,5	(4,2)	12.106,8	13.484,3	(10,2)
4. Transferencias correntes	54.197,5	57.204,0	(5,3)	100.021,5	95.695,3	4,5
Empregos Correntes	128.202,4	127.604,4	0,5	235.609,3	224.089,4	5,1
6. Investimentos Reais	12.539,3	14.834,8	(15,5)	19.403,7	24.246,3	(20,0)
7. Transferencias de Capital	22.383,1	28.945,4	(22,7)	29.284,0	35.741,5	(18,1)
Empregos de Capital	34.922,4	43.780,2	(20,2)	48.687,7	59.987,8	(18,8)
Empregos non Financeiros	163.124,8	171.384,6	(4,8)	284.297,0	284.077,2	0,1
8. Activos Financeiros	77,3	261,5	(70,5)	117,0	310,3	(62,3)
9. Pasivos Financeiros	7.473,3	7.473,3	0,0	30.882,7	9.564,5	222,9
Empregos Financeiros	7.550,6	7.734,8	(2,4)	30.999,7	9.874,8	213,9
TOTAL	170.675,4	179.119,4	(4,7)	315.296,7	293.952,0	7,3

Principais Indicadores em Termos de Contabilidade Nacional

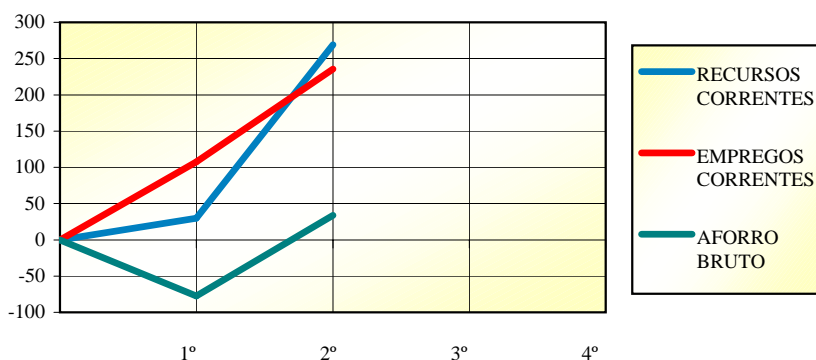
	2º TRIMESTRE			ACUMULADO A FIN DE TRIMESTRE		
	2000	1999	% VAR.	2000	1999	% VAR.
Recursos Correntes	239.378,8	128.361,7	86,5	269.168,9	249.631,5	7,8
Empregos Correntes	128.202,4	127.604,4	0,5	235.609,3	224.089,4	5,1
Aforo Bruto	111.176,4	757,3	14.580,3	33.559,6	25.542,1	31,4
Recursos de Capital	24.452,2	29.214,4	(16,3)	34.343,2	41.890,9	(18,0)
Empregos de Capital	34.922,4	43.780,2	(20,2)	48.687,7	59.987,8	(18,8)
Capacidade(+) ou Necessidade(-) de Financiamento	100.706,2	(13.808,5)	(829,3)	19.215,1	7.445,2	158,1
			-			-
Recursos/Empregos%	161,7	91,9	75,9	106,8	102,6	4,0

* Criterios SEC95

1999



2000

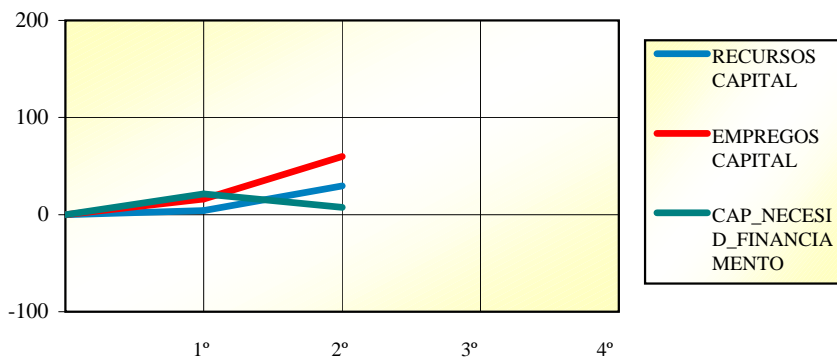


Aforro Bruto

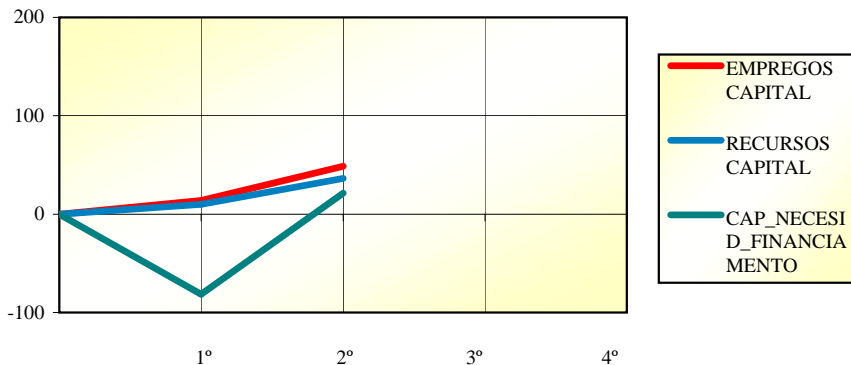
Durante o segundo trimestre de 2000 a Comunidade Autónoma tivo un aforro bruto de 111.176,4 millóns de pesetas, o que supón un incremento do 14.582,2% respecto ó mesmo período de 1999.

O aforro acumulado a mediados de ano é de 33.559,6 millóns de pesetas.

1999



2000



Capacidade (+) ou Necesidade (-) de Financiamento

Durante o segundo trimestre de 2000 tívose unha capacidade de financiamento de 100.706,2 millóns de pesetas. Isto representa un incremento do 829,3% respecto ó mesmo período do ano anterior.

A capacidade de financiamento acumulada a finais do primeiro semestre é de 19.215,1 millóns de pesetas.

En milleiros de millóns, acumulado

Clasificación Funcional do Gasto

GRUPOS FUNCIONAIS	2º TRIMESTRE			ACUMULADO A FIN DE TRIMESTRE		
	2000	1999	% VAR.	2000	1999	% VAR.
1. Servicios de Carácter X.	5.257,7	5.182,6	1,4	9.222,1	9.046,6	1,9
2. Seguridade, Protección e Promoción Social	16.472,6	12.798,5	28,7	24.212,6	19.979,7	21,2
3. Producción de Bens Públ. de Carácter Social	82.022,3	80.899,8	1,4	148.373,9	143.758,6	3,2
4. Producción de Bens Públ. de Carácter Econ.	10.507,0	11.892,0	(11,6)	17.594,6	19.720,8	(10,8)
5. Regulación Económica de Sectores Productiv.	2.170,7	2.137,7	1,5	4.203,8	4.012,8	4,8
6. Regulación Económca de Sectores Productiv.	13.812,9	17.618,3	(21,6)	18.619,8	22.058,1	(15,6)
7. Reordenación Industrial e Desenvolem. Empres.	2.633,1	4.176,6	(37,0)	3.187,6	4.615,3	(30,9)
8. Transferencias a Entidades Locais	23.702,3	29.999,6	(21,0)	46.966,9	47.768,9	(1,7)
9. Débeda Pública	14.096,8	14.414,3	(2,2)	42.915,5	22.991,2	86,7

Esquema de Relações em Termos de Caixa

Ingresos non Financeiros	
- Pto corrente	270.783,0
- Residuos	45.637,9
- Op Tesouro	59.681,1
TOTAL	376.102,0

Pagos non Financeiros	
- Pto corrente	262.387,4
- Residuos	54.269,1
- Op Tesouro	22.229,5
TOTAL	338.886,0

DEFICIT (-) OU SUPERAVIT(+) DE CAIXA NON FINANCEIRO
37.216,0

- ACTIVOS FINANCEIROS (Allead. e Reembolsos)	4.074,3
- EXIST. INIC. TES.	5.787,3
TOTAL	9.861,6

- ACTIVOS FINANCEIROS (Adq. e Constit)	115,6
-EXIST. FIN. TES	16.079,3
TOTAL	16.194,9

VARIACION NETA DE ACTIVOS FINANCEIROS
(6.333,3)

Necesidade (-) ou Capacidade (+) de Endebedamento
30.882,7

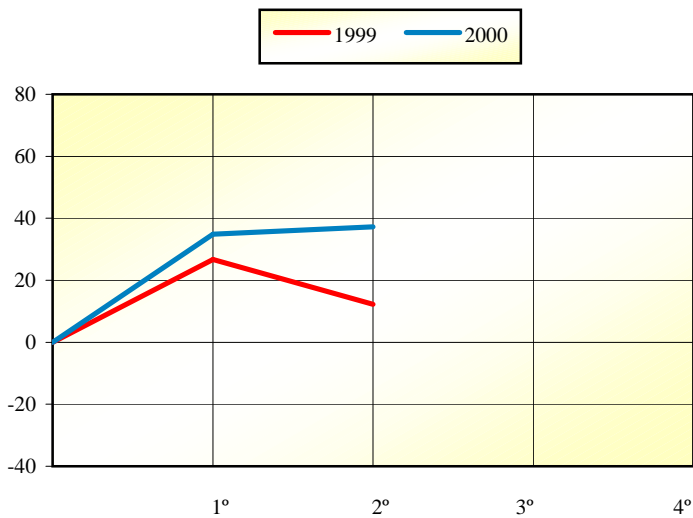
Variación neta de Pasivos Financeiros
(30.882,7)

PASIVOS FINANCEIROS INGRESOS
0,0

PASIVOS FINANCEIROS PAGAMENTOS
30.882,7

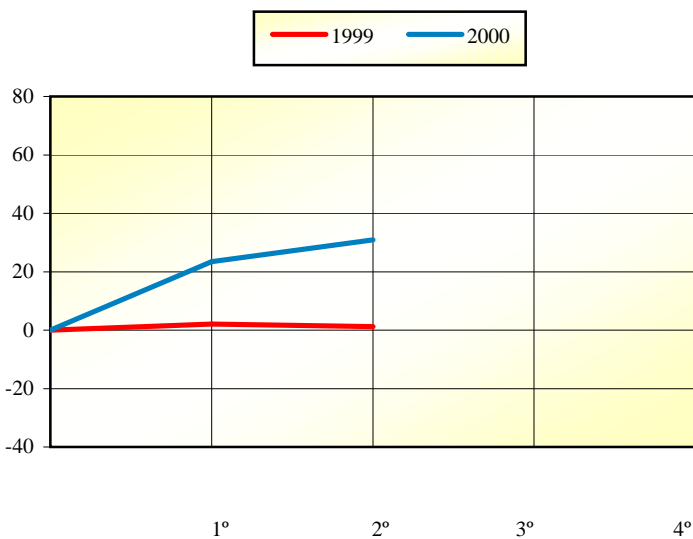
Principais Indicadores em Termos de Caixa

	2º TRIMESTRE			ACUMULADO A FIN DE TRIMESTRE		
	2000	1999	% VAR.	2000	1999	% VAR.
Ingresos non Financeiros	168.139,9	127.657,8	31,7	376.102,0	343.134,1	9,6
Pagamentos non Financeiros	165.747,7	142.145,4	16,6	338.886,0	330.909,0	2,4
Déficit (-) ou Superávit (+) de Caixa non Financeiro.	2.392,2	(14.487,6)	(116,5)	37.216,0	12.225,1	204,4
Variación Neta Activos Financeiros	5.081,2	13.549,0	(62,5)	(6.333,3)	(11.072,6)	(42,8)
Capacidade (+) ou Necesidade (-) de endebedamento	7.473,4	(938,6)	(896,2)	30.882,7	1.152,5	2.579,6
Variación Neta Pasivos Financeiros	(7.473,4)	938,6	(896,2)	(30.882,7)	(1.152,5)	2.579,6



Déficit (-) ou superávit (+) de Caixa non Financeiro

Durante o segundo trimestre de 2000 a Comunidade Autónoma obtivo un superávit de caixa non financeiro de 2.392,2 millóns de pesetas. Respecto do mesmo período do ano anterior o superávit variou nun (116,5)%.



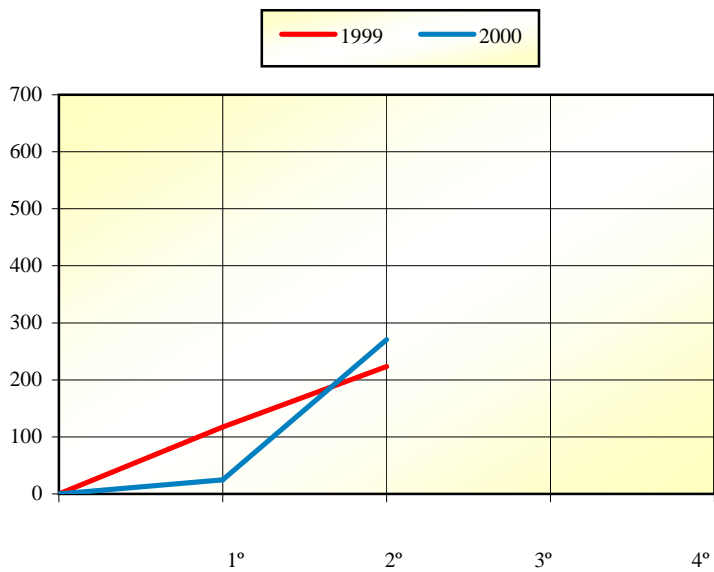
Capacidade (+) ou necesidade (-) de endebedamento

A Comunidade Autónoma reflicte para o segundo trimestre de 2000 unha capacidade de endebedamento de 7.473,4 millóns, o que supón unha variación do (896,2)% respecto do mesmo período do ano anterior.

En milleiros de millóns, acumulado

Clasificación Económica dos Ingresos

	2º TRIMESTRE			ACUMULADO A FIN DE TRIMESTRE		
	2000	1999	% VAR.	2.000,0	1999	% VAR.
CAPÍTULO I. IMPOSTOS DIRECTOS						
100 IRPF. Tarifa autonómica	12.374,8	8.149,8	51,8	20.624,5	20.374,6	1,2
110 Imposto xeral sobre Suces. e D.	3.344,4	3.129,3	6,9	6.288,6	5.442,7	15,5
111 Imposto Extraordinario Patrimonio	6,5	20,0	(67,3)	0,9	63,5	(98,7)
TOTAL CAPÍTULO I	15.725,7	11.299,1	39,2	26.914,0	25.880,8	4,0
CAPÍTULO II. IMPOSTOS INDIRECTOS						
200 Imposto sobre Transm. intervivos	5.990,4	5.340,1	12,2	11.802,8	10.617,7	11,2
201 Imposto sobre Actos Xuríd. Docum.	3.230,5	3.323,1	(2,8)	6.447,4	5.707,9	13,0
210 Tributación Autonóm. s/ xogo	179,7	176,2	2,0	384,4	368,0	4,5
211 Gravamen sobre Contaminación Atmosférica	383,4	595,6	(35,6)	867,7	1.192,5	(27,2)
29 Impostos extinguidos	(0,2)	(0,0)	421,5	1,7	(0,0)	(5.352,5)
TOTAL CAPÍTULO II	9.783,8	9.435,0	3,7	19.504,0	17.886,1	9,0
CAPÍTULO III. TAX., PREZ. PÚBL. E OUTROS						
301 Taxas por Servicios administrativos	416,1	456,7	(8,9)	515,1	552,9	(6,8)
302 Taxas por Servicios profesionais	438,4	515,9	(15,0)	747,8	885,3	(15,5)
303 Taxas por Venda de Bens	2,6	2,6	1,6	4,2	3,6	15,3
311 Prezos públicos	489,1	507,5	(3,6)	811,8	782,6	3,7
312 Prezos privados	371,4	251,3	47,8	562,5	378,7	48,5
320 Taxa sobre o xogo	1.660,7	2.034,8	(18,4)	4.054,5	4.619,6	(12,2)
380 Reintegros de exercicios cerrados	50,5	27,4	84,4	416,9	265,8	56,9
381 Reintegros do presuposto corrente	39,4	88,7	(55,6)	48,6	99,9	(51,4)
391 Outros Ingresos- Recargos e M.	313,8	139,0	125,8	145,1	218,1	(33,5)
392 Sancións impostas polas Consell.	153,0	178,2	(14,2)	338,3	239,5	41,2
399 Ingresos diversos	43,6	47,8	(8,8)	75,1	68,3	10,0
TOTAL CAPÍTULO III	3.978,6	4.249,9	(6,4)	7.719,9	8.114,3	(4,9)
CAPÍTULO IV. TRANSF. CORRENTES	207.502,7	73.676,9	181,6	207.502,7	163.911,5	26,6
CAPÍTULO V. INGRESOS PATRIMONIAIS	168,3	115,8	45,3	484,0	402,8	20,1
RECURSOS CORRENTES	237.159,1	98.776,4	140,1	262.124,6	216.195,4	21,2
CAPÍTULO VI. ALLEAMEN. INVEST. REAIS	20,0	4,1	391,3	22,1	28,1	(21,6)
CAPÍTULO VII. TRANSF. DE CAPITAL	8.650,3	7.308,1	18,4	8.636,3	7.310,1	18,1
RECURSOS DE CAPITAL	8.670,3	7.312,2	18,6	8.658,4	7.338,2	18,0
RECURSOS NON FINANCEIROS	245.829,4	106.088,6	131,7	270.783,0	223.533,6	21,1
CAPÍTULO VIII. ACTIVOS FINANCEIROS	4.037,6	3.608,4	11,9	4.074,3	3.647,2	11,7
CAPÍTULO IX. PASIVOS FINANCEIROS	0,0	8.412,0	(100,0)	0,0	8.412,0	(100,0)
RECURSOS FINANCEIROS	4.037,6	12.020,4	(66,4)	4.074,3	12.059,2	(66,2)
TOTAL	249.867,0	118.109,0	111,6	274.857,3	235.592,8	16,7



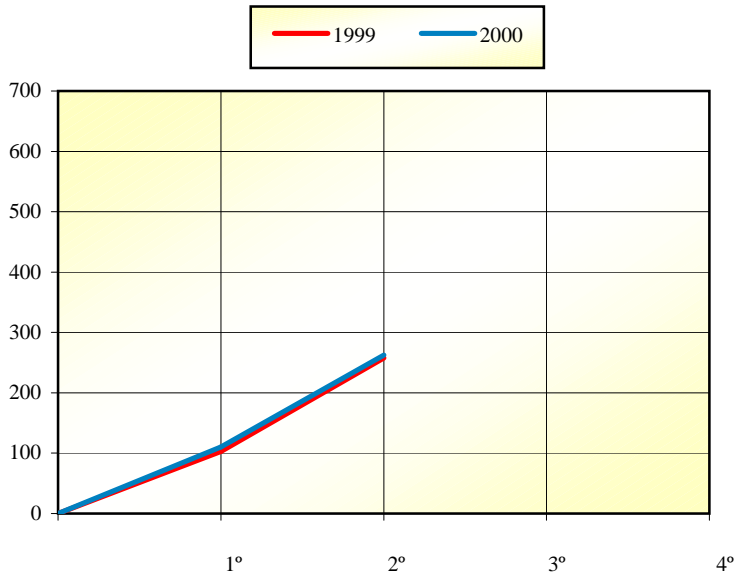
Ingresos non Financeiros

Os ingresos presupostarios de carácter non financeiro recadados na Comunidade Autónoma durante o segundo trimestre de 2000 ascenden a 245.829,4 millóns de pesetas, o que representa un aumento con respecto ó mesmo período de 1999 do 131,7%.

En milleiros de millóns, acumulado

Clasificación Económica dos Pagamentos

	2º TRIMESTRE			ACUMULADO A FIN DE TRIMESTRE		
	2000	1999	% VAR.	2000	1999	% VAR.
1. Gastos de persoal	56.073,3	52.083,5	7,7	102.401,9	94.949,2	7,8
2. Gastos Ctes. Bens e Servicios	10.633,8	10.598,0	0,3	19.188,7	18.205,1	5,4
3. Gastos Financeiros	6.684,6	6.986,5	(4,3)	12.095,4	13.484,3	(10,3)
4. Transferencias Correntes	49.311,3	53.496,6	(7,8)	91.739,8	88.859,6	3,2
Pagamentos Correntes	122.703,0	123.164,6	(0,4)	225.425,8	215.498,2	4,6
6. Investimentos Reais	9.924,6	12.571,6	(21,1)	14.823,7	20.490,2	(27,7)
7. Transferencias de Capital	19.194,6	19.029,7	0,9	22.137,9	21.625,5	2,4
Pagamentos de Capital	29.119,2	31.601,3	(7,9)	36.961,6	42.115,7	(12,2)
Pagamentos non Financeiros	151.822,2	154.765,9	(1,9)	262.387,4	257.613,9	1,9
8. Activos Financeiros	76,0	139,1	(45,3)	115,6	184,7	(37,4)
9. Pasivos Financeiros	7.473,4	7.473,3	0,0	30.882,7	9.564,5	222,9
Pagamentos Financeiros	7.549,4	7.612,4	(0,8)	30.998,3	9.749,2	218,0
T O T A L	159.371,6	162.378,3	(1,9)	293.385,7	267.363,1	9,7



Pagamentos non Financeiros

Os pagamentos presupostarios non financeiros realizados na Comunidade Autónoma durante o segundo trimestre de 2000 eleváanse a 151.822,2 millóns de pesetas, que fronte os 154.765,9 millóns do segundo trimestre de 2000 supoñen unha diminución do 1,9%.

En milleiros de millóns, acumulado