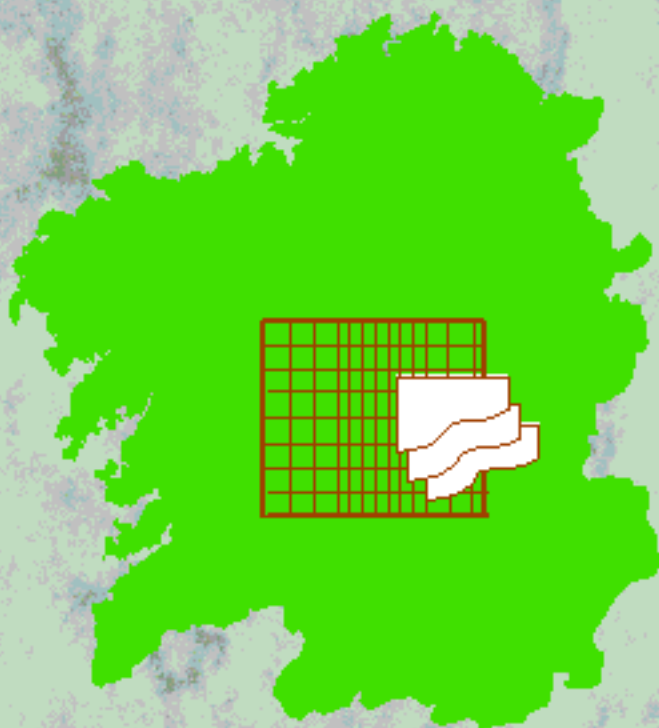




# **A actividade económica financeira da Comunidade Autónoma de Galicia**

**PRINCIPAIS INDICADORES**

**SEGUNDO TRIMESTRE 2001**



**XUNTA DE GALICIA**

**INTERVENCIÓN XERAL DA COMUNIDADE  
AUTÓNOMA DE GALICIA**

**PRINCIPAIS INDICADORES  
DA ACTIVIDADE  
ECONÓMICO - FINANCEIRA**

**2º TRIMESTRE 2001**

<b>CONTIDO</b>	<b>Páx.</b>
Esquema de relacións a nivel de xestión	3
Dereitos recoñecidos por Capítulos	4
Obrigas recoñecidas por Capítulos	5
Principais indicadores en termos de Contabilidade Nacional	6
Clasificación funcional do gasto	8
Esquema de relacións en termos de Caixa	9
Principais indicadores en termos de Caixa	10
Clasificación económica dos Ingresos	12
Clasificación económica dos Pagamentos	14

\*Os datos están expresados en millóns de pesetas e refírense á Administración Xeral

# Esquema de Relacións a Nivel de Xestión

## OPERACIÓNS CORRENTES

DEREITOS RECOÑECIDOS
288.982,1

OBRIGAS RECOÑECIDAS
237.002,9
AFORRO
51.979,2

## OPERACIÓNS DE CAPITAL

AFORRO
51.979,2
DEREITOS RECOÑECIDOS
57.817,1

OBRIGAS RECOÑECIDAS
56.398,8
CAPACIDADE DE FINANCIAMENTO
53.397,5

## OPERACIÓNS FINANCEIRAS

### 1- ACTIVOS

CAPACIDADE DE FINANCIAMENTO	53.397,5
EXIST. INIC. CAIXA	3.514,2
DEBEDORES INICIAIS +/- VARIAC.	24.621,7
ACTIVOS FINAN	3876,2

EXIST. FIN. CAIXA	13.980,2
DEBEDORES FINAIS	24.220,5
ACTIVOS FINAN	8.717,2
SALDO NETO POSITIVO	38.491,7

### 2- PASIVOS

SALDO NETO POSITIVO	38.491,8
PASIVOS FINANCEIROS	0,0
ACREEDORES FINAIS	117.487,9

PASIVOS FINANCEIROS	28.046,7
ACREEDORES INICIAIS +/- VARIAC	127.933,0

# Dereitos Recoñecidos por Capítulos

	2º TRIMESTRE			ACUMULADO A FIN TRIMESTRE		
	2001	2000	% VAR.	2001	2000	% VAR.
<b>CAPITULO I. IMPOSTOS DIRECTOS</b>						
100 IRPF. Tarifa autonómica	13.486,0	12.374,7	9,0	26.972,1	20.624,6	30,8
110 Imposto xeral sobre Suces. e D.	3.252,3	4.553,5	(28,6)	13.064,7	13.763,1	(5,1)
111 Imposto sobre o Patrimonio	(39,1)	3,8	(1.123,3)	145,1	84,6	71,5
<b>TOTAL CAPÍTULO I</b>	<b>16.699,2</b>	<b>16.932,0</b>	<b>(1,4)</b>	<b>40.181,9</b>	<b>34.472,3</b>	<b>16,6</b>
<b>CAPÍTULO II. IMPOSTOS INDIRECTOS</b>						
200 Imposto sobre Transm. intervivos	8.271,9	6.051,4	36,7	15.721,2	13.177,9	19,3
201 Imposto sobre Actos Xuríd. Docum.	3.040,3	3.204,7	(5,1)	6.763,0	6.903,2	(2,0)
210 Tributación Autonóm. s/ xogo	178,4	179,7	(0,7)	369,5	384,4	(3,9)
211 Gravamen sobre Contaminación Atmosférica	380,0	383,4	(0,9)	849,6	922,5	(7,9)
29 Impostos extinguidos	(12,8)	(0,2)	7.370,8	(1,9)	7,5	(124,9)
<b>TOTAL CAPÍTULO II</b>	<b>11.857,8</b>	<b>9.819,0</b>	<b>20,8</b>	<b>23.701,4</b>	<b>21.395,5</b>	<b>10,8</b>
<b>CAPÍTULO III. TAX., PREZ. PÚBL. E OUTROS</b>						
301 Taxas por Servicios administrativos	382,6	416,1	(8,1)	501,3	515,1	(2,7)
302 Taxas por Servicios profesionais	463,6	440,4	5,3	806,0	749,8	7,5
303 Taxas por Venda de Bens	2,6	2,6	0,7	4,7	4,2	11,1
311 Prezos públicos	351,4	489,1	(28,1)	690,1	811,8	(15,0)
312 Prezos privados	145,3	371,4	(60,9)	362,2	562,5	(35,6)
320 Taxa sobre o xogo	1.180,9	17,4	6.706,0	8.997,7	7.422,6	21,2
380 Reintegros de exercicios cerrados	121,5	33,5	262,5	748,2	632,5	18,3
381 Reintegros do presuposto corrente	54,5	44,4	22,7	63,9	61,1	4,4
391 Outros Ingresos- Recargos e M.	175,6	369,1	(52,4)	486,8	322,4	51,0
392 Sancións impostas polas Consell.	420,9	413,5	1,8	905,6	835,2	8,4
399 Ingresos diversos	535,4	43,6	1.127,1	563,5	75,1	650,3
<b>TOTAL CAPÍTULO III</b>	<b>3.834,3</b>	<b>2.641,1</b>	<b>45,2</b>	<b>14.130,0</b>	<b>11.992,3</b>	<b>17,8</b>
<b>CAPÍTULO IV. TRANSF. CORRENTES</b>	<b>111.353,3</b>	<b>214.372,0</b>	<b>(48,1)</b>	<b>223.150,3</b>	<b>214.587,9</b>	<b>4,0</b>
<b>CAPÍTULO V. INGRESOS PATRIMONIAIS</b>	<b>377,6</b>	<b>168,2</b>	<b>124,6</b>	<b>883,2</b>	<b>484,0</b>	<b>82,5</b>
<b>RECURSOS CORRENTES</b>	<b>144.122,2</b>	<b>243.932,3</b>	<b>(40,9)</b>	<b>302.046,8</b>	<b>282.932,0</b>	<b>6,8</b>
<b>CAPÍTULO VI. ALLEAMEN. INVEST. REAIS</b>	<b>10,3</b>	<b>20,0</b>	<b>(48,5)</b>	<b>206,0</b>	<b>22,1</b>	<b>833,6</b>
<b>CAPÍTULO VII. TRANSF. DE CAPITAL</b>	<b>34.463,1</b>	<b>19.878,7</b>	<b>73,4</b>	<b>44.546,4</b>	<b>20.558,0</b>	<b>116,7</b>
<b>RECURSOS DE CAPITAL</b>	<b>34.473,4</b>	<b>19.898,7</b>	<b>73,2</b>	<b>44.752,4</b>	<b>20.580,1</b>	<b>117,5</b>
<b>RECURSOS NON FINANCEIROS</b>	<b>178.595,7</b>	<b>263.831,0</b>	<b>(32,3)</b>	<b>346.799,2</b>	<b>303.512,1</b>	<b>14,3</b>
<b>CAPÍTULO VIII. ACTIVOS FINANCEIROS</b>	<b>140,1</b>	<b>4.037,6</b>	<b>(96,5)</b>	<b>3.876,2</b>	<b>4.074,3</b>	<b>(4,9)</b>
<b>CAPÍTULO IX. PASIVOS FINANCEIROS</b>	<b>0,0</b>	<b>0,0</b>	<b>-</b>	<b>0,0</b>	<b>0,0</b>	<b>-</b>
<b>RECURSOS FINANCEIROS</b>	<b>140,1</b>	<b>4.037,6</b>	<b>(96,5)</b>	<b>3.876,2</b>	<b>4.074,3</b>	<b>(4,9)</b>
<b>TOTAL</b>	<b>178.735,8</b>	<b>267.868,6</b>	<b>(33,3)</b>	<b>350.675,4</b>	<b>307.586,4</b>	<b>14,0</b>

## Obrigas Reconeidas por Capítulos

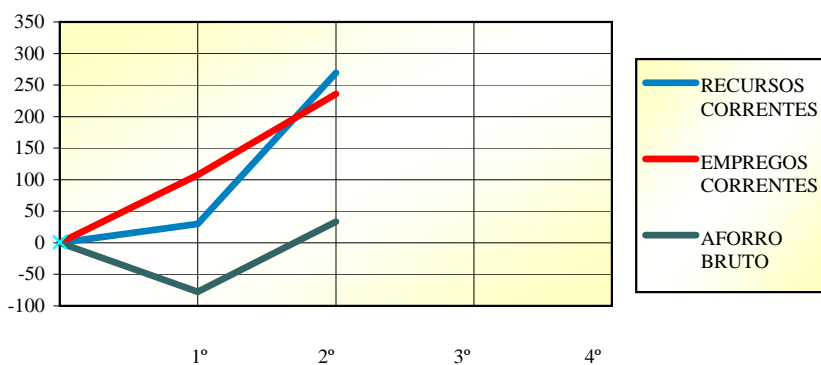
	2º TRIMESTRE			ACUMULADO A FIN DE TRIMESTRE		
	2001	2000	% VAR.	2001	2000	% VAR.
1. Gastos de persoal	58.983,5	56.149,9	5,0	107.910,1	102.492,8	5,3
2. Gastos ctes. Bens e Serv.	12.082,7	11.159,0	8,3	22.418,5	20.988,2	6,8
3. Gastos financeiros	6.940,9	6.696,0	3,7	10.628,1	12.106,8	(12,2)
4. Transferencias correntes	51.333,2	54.197,5	(5,3)	96.046,2	100.021,5	(4,0)
<b>Empregos Correntes</b>	<b>129.340,3</b>	<b>128.202,4</b>	<b>0,9</b>	<b>237.002,9</b>	<b>235.609,3</b>	<b>0,6</b>
6. Investimentos Reais	15.642,6	12.539,3	24,7	19.853,3	19.403,7	2,3
7. Transferencias de Capital	26.157,0	22.383,1	16,9	36.545,5	29.284,0	24,8
<b>Empregos de Capital</b>	<b>41.799,6</b>	<b>34.922,4</b>	<b>19,7</b>	<b>56.398,8</b>	<b>48.687,7</b>	<b>15,8</b>
<b>Empregos non Financeiros</b>	<b>171.139,9</b>	<b>163.124,8</b>	<b>4,9</b>	<b>293.401,7</b>	<b>284.297,0</b>	<b>3,2</b>
8. Activos Financeiros	2.812,7	77,3	3.540,8	8.717,2	117,0	7.348,0
9. Pasivos Financeiros	25.637,4	7.473,3	243,1	28.046,7	30.882,7	(9,2)
<b>Empregos Financeiros</b>	<b>28.450,1</b>	<b>7.550,6</b>	<b>276,8</b>	<b>36.763,9</b>	<b>30.999,7</b>	<b>18,6</b>
<b>T O T A L</b>	<b>199.590,0</b>	<b>170.675,4</b>	<b>16,9</b>	<b>330.165,6</b>	<b>315.296,7</b>	<b>4,7</b>

## Principais Indicadores em Termos de Contabilidade Nacional

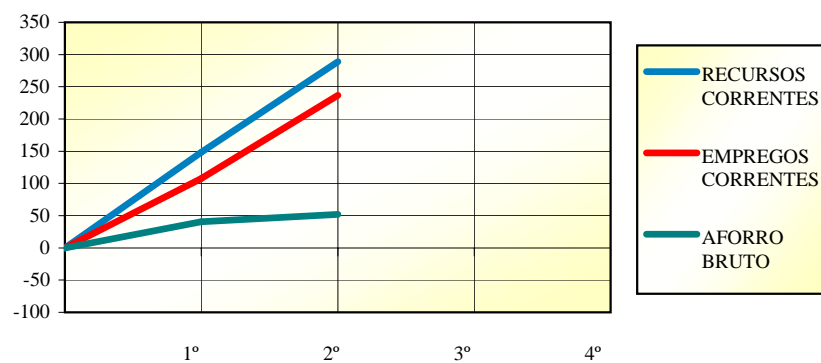
	2º TRIMESTRE			ACUMULADO A FIN DE TRIMESTRE		
	2001	2000	% VAR.	2001	2000	% VAR.
Recursos Correntes	140.869,9	239.378,8	(40,9)	288.982,1	269.168,9	6,8
Empregos Correntes	129.340,3	128.202,4	0,9	237.002,9	235.609,3	0,6
Aforro Bruto	11.529,6	111.176,4	(89,6)	51.979,2	33.559,6	54,9
Recursos de Capital	37.725,7	24.452,2	73,2	57.817,1	34.343,2	117,5
Empregos de Capital	41.799,6	34.922,4	19,7	56.398,8	48.687,7	15,8
Capacidade(+) ou Necessidade(-) de Financiamento	7.455,7	100.706,2	(92,6)	53.397,5	19.215,1	177,9
Recursos/Empregos%	104,4	161,7	(35,5)	118,2	106,8	10,7

\* Criterios SEC95

2000



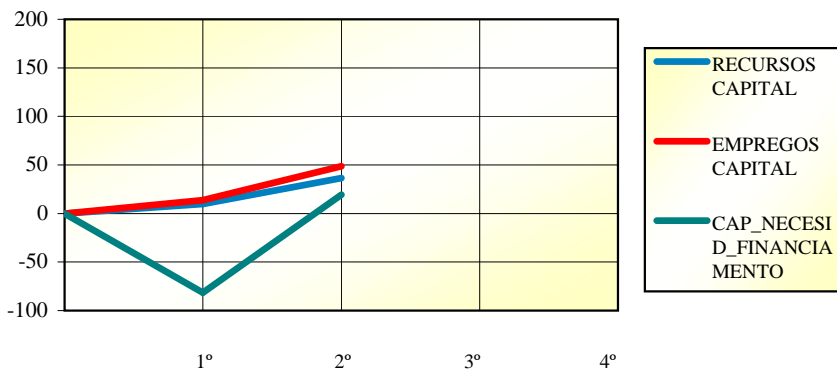
2001



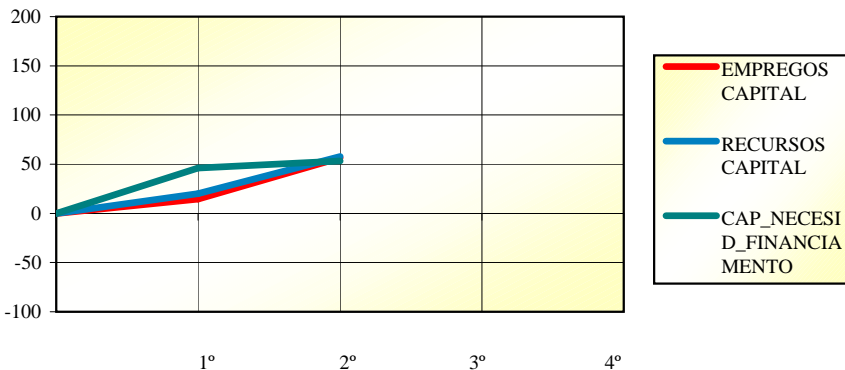
### Aforro Bruto

Durante o primeiro semestre de 2001 a Comunidade Autónoma obtivo un aforro bruto de 51.979,2 millóns de pesetas, o que supón un aumento do 54,9 % respecto ó mesmo período de 2000.

2000



2001



### Capacidade (+) ou Necesidade (-) de Financiamento

No primeiro semestre de 2001 tivose unha capacidade de financiamento de 53.397,5 millóns de pesetas. Isto representa unha variación do 177,9 % respecto ó mesmo período do ano anterior.

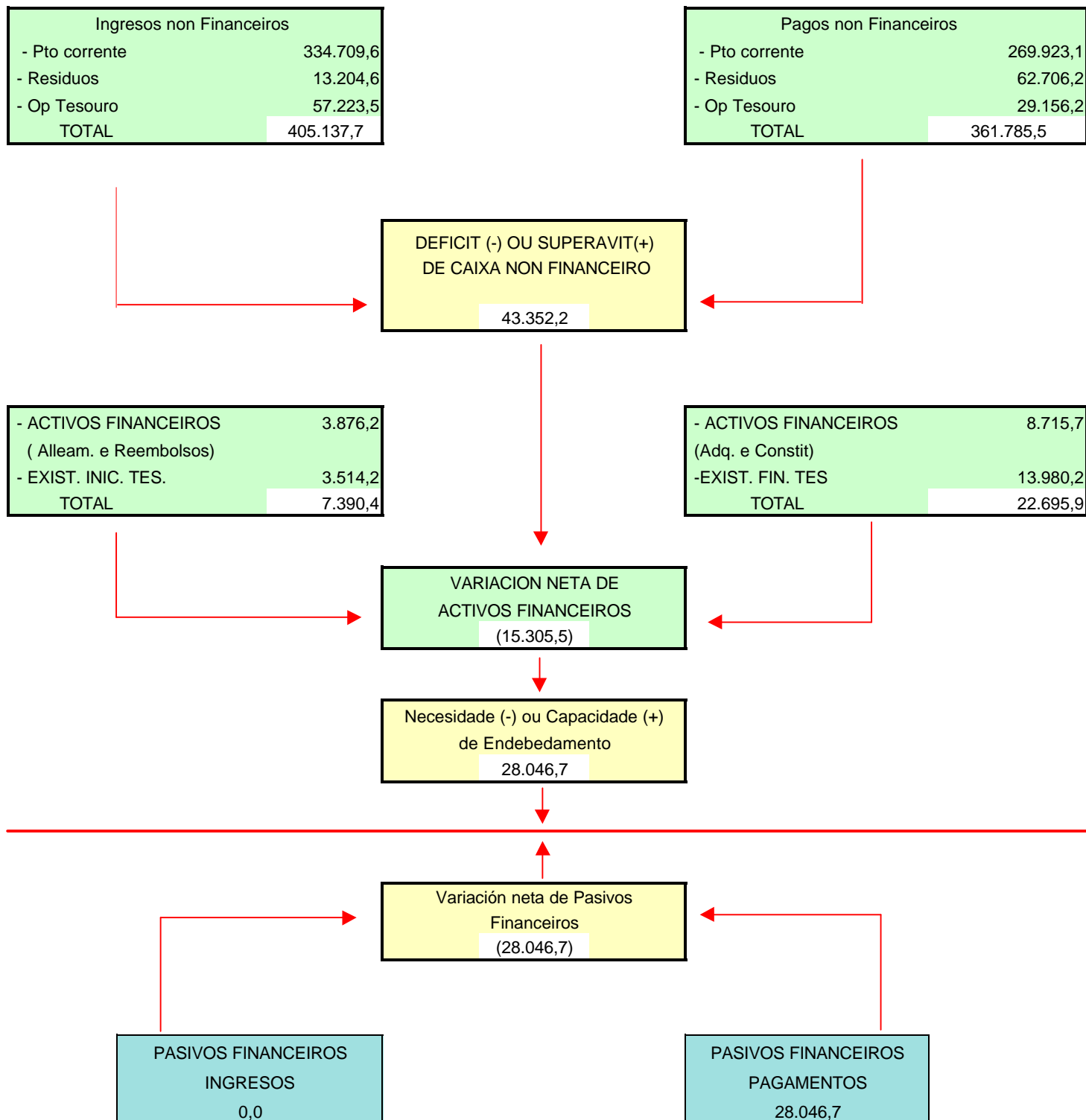
En milleiros de millóns, acumulado



## Clasificación Funcional do Gasto

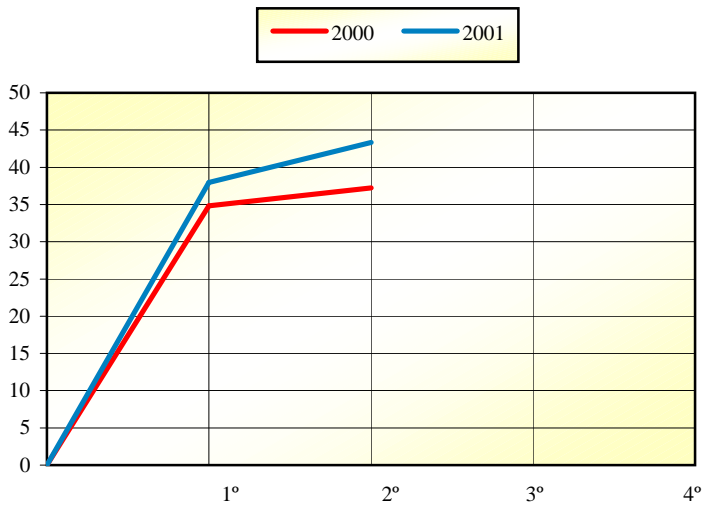
GRUPOS FUNCIONAIS	2º TRIMESTRE			ACUMULADO A FIN DE TRIMESTRE		
	2001	2000	% VAR.	2001	2000	% VAR.
1. Servicios de Carácter X.	6.823,2	5.257,7	29,8	10.989,8	9.222,1	19,2
2. Seguridade, Protección e Promoción Social	14.606,9	16.472,6	(11,3)	22.197,7	24.212,6	(8,3)
3. Produción de Bens Públ. de Carácter Social	85.439,0	82.022,3	4,2	155.537,2	148.373,9	4,8
4. Produción de Bens Públ. de Carácter Econ.	9.172,8	10.507,0	(12,7)	14.917,2	17.594,6	(15,2)
5. Regulación Económica de Sectores Productiv.	2.357,1	2.170,7	8,6	4.760,9	4.203,8	13,3
6. Regulación Económca de Sectores Productiv.	19.013,3	13.812,9	37,6	26.403,1	18.619,8	41,8
7. Reordenación Industrial e Desenvolvem. Empres.	2.867,5	2.633,1	8,9	3.700,6	3.187,6	16,1
8. Transferencias a Entidades Locais	26.789,8	23.702,3	13,0	53.078,0	46.966,9	13,0
9. Débeda Pública	32.520,4	14.096,8	130,7	38.581,1	42.915,5	(10,1)

# Esquema de Relações em Termos de Caixa



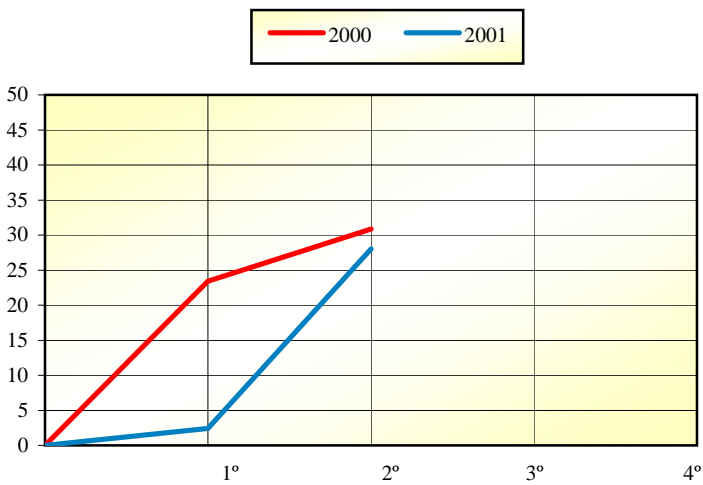
## Principais Indicadores em Termos de Caixa

	2º TRIMESTRE			ACUMULADO A FIN DE TRIMESTRE		
	2001	2000	% VAR.	2001	2000	% VAR.
Ingresos non Financeiros	200.661,9	168.139,9	19,3	405.137,7	376.102,0	7,7
Pagamentos non Financeiros	195.266,4	165.747,7	17,8	361.785,5	338.886,0	6,8
Déficit (-) ou Superávit (+) de Caixa non Financeiro.	5.395,5	2.392,2	125,5	43.352,2	37.216,0	16,5
Variación Neta Activos Financeiros	20.241,9	5.081,2	298,4	(15.305,5)	(6.333,3)	141,7
Capacidade (+) ou Necesidade (-) de endebedamento	25.637,4	7.473,4	243,0	28.046,7	30.882,7	(9,2)
Variación Neta Pasivos Financeiros	(25.637,4)	(7.473,4)	243,0	(28.046,7)	(30.882,7)	(9,2)



### Déficit (-) ou superávit (+) de Caixa non Financeiro

Durante o primeiro semestre de 2001 a Comunidade Autónoma obtivo un superávit de caixa non financeiro de 43.352,2 millóns de pesetas. Respecto do mesmo período do ano anterior o superávit aumentou nun 16,5 %.



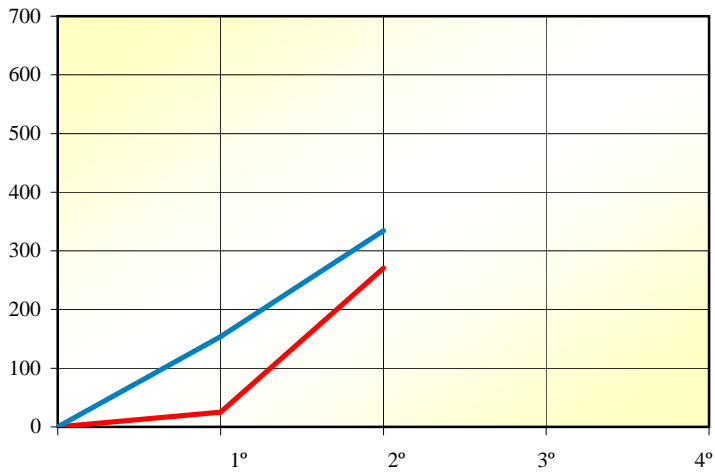
### Capacidade (+) ou necesidade (-) de endebedamento

A Comunidade Autónoma reflicte para o primeiro semestre de 2001 unha capacidade de endebedamento de 28.046,7 millóns, o que supón unha diminución do 9,2 % respecto do mesmo período do ano anterior.

En milleiros de millóns, acumulado

# Clasificación Económica dos Ingresos

	2º TRIMESTRE			ACUMULADO A FIN DE TRIMESTRE		
	2001	2000	% VAR.	2.001	2000	% VAR.
<b>CAPITULO I. IMPOSTOS DIRECTOS</b>						
100 IRPF. Tarifa autonómica	13.486,0	12.374,8	9,0	26.972,1	20.624,5	30,8
110 Imposto xeral sobre Suces. e D.	4.152,2	3.344,4	24,2	7.903,5	6.288,6	25,7
111 Imposto Extraordinario Patrimonio	(46,5)	6,5	(812,7)	41,8	0,9	4.796,7
<b>TOTAL CAPÍTULO I</b>	<b>17.591,7</b>	<b>15.725,7</b>	<b>11,9</b>	<b>34.917,4</b>	<b>26.914,0</b>	<b>29,7</b>
<b>CAPÍTULO II. IMPOSTOS INDIRECTOS</b>						
200 Imposto sobre Transm. inter vivos	8.217,5	5.990,4	37,2	13.855,5	11.802,8	17,4
201 Imposto sobre Actos Xuríd. Docum.	3.019,1	3.230,5	(6,5)	6.354,0	6.447,4	(1,4)
210 Tributación Autonóm. s/ xogo	178,4	179,7	(0,7)	369,5	384,4	(3,9)
211 Gravamen sobre Contaminación Atmosférica	327,2	383,4	(14,7)	742,0	867,7	(14,5)
29 Impuestos extinguidos	(0,5)	(0,2)	211,2	(1,9)	1,7	(207,8)
<b>TOTAL CAPÍTULO II</b>	<b>11.741,7</b>	<b>9.783,8</b>	<b>20,0</b>	<b>21.319,1</b>	<b>19.504,0</b>	<b>9,3</b>
<b>CAPÍTULO III. TAX., PREZ. PÚBL. E OUTROS</b>						
301 Taxas por Servicios administrativos	382,6	416,1	(8,1)	501,3	515,1	(2,7)
302 Taxas por Servicios profesionais	465,6	438,4	6,2	805,2	747,8	7,7
303 Taxas por Venda de Bens	2,6	2,6	0,7	4,7	4,2	11,1
311 Prezos públicos	351,4	489,1	(28,1)	690,1	811,8	(15,0)
312 Prezos privados	145,2	371,4	(60,9)	362,2	562,5	(35,6)
320 Taxa sobre o xogo	2.773,2	1.660,7	67,0	5.557,4	4.054,5	37,1
380 Reintegros de exercicios cerrados	77,1	50,5	52,6	543,9	416,9	30,4
381 Reintegros do presuposto corrente	49,6	39,4	25,8	53,6	48,6	10,3
391 Outros Ingresos- Recargos e M.	142,3	313,8	(54,7)	262,1	145,1	80,6
392 Sancións impostas polas Consell.	169,7	153,0	10,9	384,2	338,3	13,6
399 Ingresos diversos	536,1	43,6	1.128,7	563,5	75,1	650,3
<b>TOTAL CAPÍTULO III</b>	<b>5.095,4</b>	<b>3.978,6</b>	<b>28,1</b>	<b>9.728,2</b>	<b>7.719,9</b>	<b>26,0</b>
<b>CAPÍTULO IV. TRANSF. CORRENTES</b>	<b>111.312,3</b>	<b>207.502,7</b>	<b>(46,4)</b>	<b>223.109,3</b>	<b>207.502,7</b>	<b>7,5</b>
<b>CAPÍTULO V. INGRESOS PATRIMONIAIS</b>	<b>377,6</b>	<b>168,3</b>	<b>124,4</b>	<b>883,2</b>	<b>484,0</b>	<b>82,5</b>
<b>RECURSOS CORRENTES</b>	<b>146.118,7</b>	<b>237.159,1</b>	<b>(38,4)</b>	<b>289.957,2</b>	<b>262.124,6</b>	<b>10,6</b>
<b>CAPÍTULO VI. ALLEAMEN. INVEST. REAIS</b>	<b>10,3</b>	<b>20,0</b>	<b>(48,5)</b>	<b>206,0</b>	<b>22,1</b>	<b>833,6</b>
<b>CAPÍTULO VII. TRANSF. DE CAPITAL</b>	<b>34.463,1</b>	<b>8.650,3</b>	<b>298,4</b>	<b>44.546,4</b>	<b>8.636,3</b>	<b>415,8</b>
<b>RECURSOS DE CAPITAL</b>	<b>34.473,4</b>	<b>8.670,3</b>	<b>297,6</b>	<b>44.752,4</b>	<b>8.658,4</b>	<b>416,9</b>
<b>RECURSOS NON FINANZEIROS</b>	<b>180.592,1</b>	<b>245.829,4</b>	<b>(26,5)</b>	<b>334.709,6</b>	<b>270.783,0</b>	<b>23,6</b>
<b>CAPÍTULO VIII. ACTIVOS FINANZEIROS</b>	<b>140,1</b>	<b>4.037,6</b>	<b>(96,5)</b>	<b>3.876,2</b>	<b>4.074,3</b>	<b>(4,9)</b>
<b>CAPÍTULO IX. PASIVOS FINANZEIROS</b>	<b>0,0</b>	<b>0,0</b>	<b>-</b>	<b>0,0</b>	<b>0,0</b>	<b>-</b>
<b>RECURSOS FINANZEIROS</b>	<b>140,1</b>	<b>4.037,6</b>	<b>(96,5)</b>	<b>3.876,2</b>	<b>4.074,3</b>	<b>(4,9)</b>
<b>TOTAL</b>	<b>180.732,2</b>	<b>249.867,0</b>	<b>(27,7)</b>	<b>338.585,8</b>	<b>274.857,3</b>	<b>23,2</b>



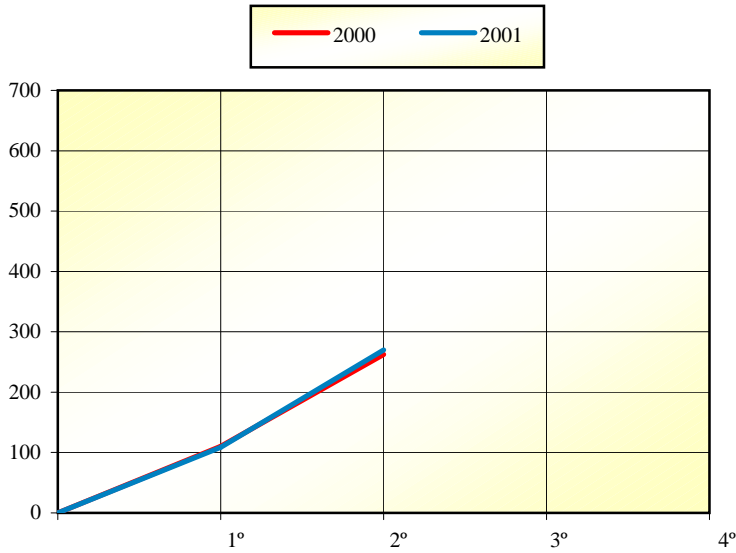
### Ingresos non Financeiros

Os ingresos presupostarios de carácter non financeiro recadados na Comunidade Autónoma durante o primeiro semestre de 2001 ascenden a 334.709,6 millóns de pesetas, o que representa un aumento con respecto ó mesmo período de 2000 do 23,6 %.

En milleiros de millóns, acumulado

## Clasificación Económica dos Pagamentos

	2º TRIMESTRE			ACUMULADO A FIN DE TRIMESTRE		
	2001	2000	% VAR.	2001	2000	% VAR.
1. Gastos de persoal	59.060,7	56.073,3	5,3	107.802,7	102.401,9	5,3
2. Gastos Ctes. Bens e Servicios	12.470,0	10.633,8	17,3	20.903,1	19.188,7	8,9
3. Gastos Financeiros	6.752,8	6.684,6	1,0	10.428,5	12.095,4	(13,8)
4. Transferencias Correntes	49.110,1	49.311,3	(0,4)	89.361,3	91.739,8	(2,6)
<b>Pagamentos Correntes</b>	<b>127.393,6</b>	<b>122.703,0</b>	<b>3,8</b>	<b>228.495,6</b>	<b>225.425,8</b>	<b>1,4</b>
6. Investimentos Reais	11.969,6	9.924,6	20,6	14.631,6	14.823,7	(1,3)
7. Transferencias de Capital	21.928,9	19.194,6	14,2	26.795,9	22.137,9	21,0
<b>Pagamentos de Capital</b>	<b>33.898,5</b>	<b>29.119,2</b>	<b>16,4</b>	<b>41.427,5</b>	<b>36.961,6</b>	<b>12,1</b>
<b>Pagamentos non Financeiros</b>	<b>161.292,1</b>	<b>151.822,2</b>	<b>6,2</b>	<b>269.923,1</b>	<b>262.387,4</b>	<b>2,9</b>
8. Activos Financeiros	2.814,0	76,0	3.600,7	8.715,6	115,6	7.437,9
9. Pasivos Financeiros	25.637,3	7.473,4	243,0	28.046,7	30.882,7	(9,2)
<b>Pagamentos Financeiros</b>	<b>28.451,3</b>	<b>7.549,4</b>	<b>276,9</b>	<b>36.762,3</b>	<b>30.998,3</b>	<b>18,6</b>
<b>T O T A L</b>	<b>189.743,4</b>	<b>159.371,6</b>	<b>19,1</b>	<b>306.685,4</b>	<b>293.385,7</b>	<b>4,5</b>



### Pagamentos non Financeiros

Os pagamentos presupostarios non financeiros realizados na Comunidade Autónoma durante o primeiro semestre de 2001 eleváanse a 269.923,1 millóns de pesetas, que fronte ós 262.387,4 millóns do mesmo periodo de 2000 supoñen un incremento do 2,9 %

En milleiros de millóns, acumulado





---

CONSELLERÍA DE ECONOMÍA E FAZENDA

Intervención Xeral da Comunidade Autónoma

---