

INTERVENCIÓN XERAL DA COMUNIDADE AUTÓNOMA DE GALICIA

PRINCIPAIS INDICADORES DA ACTIVIDADE ECONÓMICO – FINANCEIRA

3º TRIMESTRE 2006

CONTIDO	Pág.
Esquema de relacións a nivel de xestión	2
Dereitos recoñecidos por Capítulos	4
Obrigas recoñecidas por Capítulos	5
Principais indicadores en termos de Contabilidade Nacional	6
Clasificación funcional do gasto	8
Esquema de relacións en termos de Caixa	9
Principais indicadores en termos de Caixa	10
Clasificación económica dos Ingresos	12
Clasificación económica dos Pagamentos	14

*Os datos están expresados en miles de euros e refírense á Administración Xeral

Esquema de Relações a Nivel de Xestión

OPERACIÓNS CORRENTES

DEREITOS RECOÑECIDOS
5.842.271,7

OBRIGAS RECOÑECIDAS
4.905.052,1
AFORRO
937.219,6

OPERACIÓNS DE CAPITAL

AFORRO
937.219,6
DEREITOS RECOÑECIDOS
511.442,5

OBRIGAS RECOÑECIDAS
817.321,2
CAPACIDADE DE FINANCIAMENTO
631.340,9

OPERACIÓNS FINANCEIRAS

1- ACTIVOS

CAPACIDADE DE FINANCIAMENTO	631.340,9
EXIST. INIC. CAIXA	703.660,0
DEBEDORES INICIAIS +/- VARIAC.	101.060,9
ACTIVOS FINANCEIROS	15.987,6

EXIST. FIN. CAIXA	790.298,2
DEBEDORES FINAIS	217.630,4
ACTIVOS FINANCEIROS	81.610,0
SALDO NETO POSITIVO	362.510,8

2- PASIVOS

SALDO NETO POSITIVO	362.510,8
PASIVOS FINANCEIROS	38.000,0
ACREEDORES FINAIS	1.096.757,0

PASIVOS FINANCEIROS	148.583,6
ACREEDORES INICIAIS +/- VARIAC	1.348.684,2

No esquema da páxina anterior represéntase en primeiro lugar, por diferenza entre os Dereitos Recoñecidos e as Obrigas Recoñecidas, referidas ambas magnitudes ás operacións correntes (dereitos de cobro rexistrados nos capítulos I a V do Presuposto de Ingresos e gastos rexistrados nos capítulos I a IV do Presuposto de Gastos), o **Aforro ou Desaforro Bruto**. Este representa o volume de recursos correntes que se destinan a financiar operacións de capital.

Agregando a esa cifra de Aforro Bruto a diferenza entre Dereitos Recoñecidos e Obrigas Recoñecidas por operacións de capital (capítulos VI e VII do presuposto de Ingresos e Gastos), obtense a **Capacidade ou Necesidade de Financiamento**. Esta magnitude expresa a medida na que é necesario acudir a operacións financeiras para equilibrar o resultado presupostario.

Se á Capacidade ou Necesidade de Financiamento se lle suma o saldo da variación neta de Activos Financeiros (diferencia entre saldos finais e iniciais de existencias de tesourería, Activos Financeiros e Debedores extrapresupostarios), resulta o **Saldo Neto Positivo ou Negativo** que debe financiar ou debe financiarse con Pasivos Financeiros.

O financiamento deste Saldo Neto pode provir de operacións extrapresupostarias, financiamento a curto prazo que se obtén polo tempo que media entre que a Administración rexistra o ingreso e procede ó seu pagamento ós acreedores; ou por endebedamento propiamente dito resultante da variación neta de Pasivos Financeiros de natureza presupostaria (capítulo IX do presuposto de Ingresos, emisión de débeda, menos capítulo IX do presuposto de Gastos, reembolso de débeda).

Dereitos Recoñecidos por Capítulos

	2006	2005	% VAR.	2006	2005	% VAR.
CAPÍTULO I. IMPOSTOS DIRECTOS						
100 IRPF. Tarifa autonómica	238.982,7	271.919,4	(12,1)	607.226,6	611.818,7	(0,8)
110 Imposto xeral sobre Suces. e D.	38.295,9	38.439,9	(0,4)	186.759,9	169.582,6	10,1
111 Imposto Extraordinario Patrimonio	15.932,5	51.314,0	(69,0)	55.936,2	51.940,3	7,7
TOTAL CAPÍTULO I	293.211,1	361.673,3	(18,9)	849.922,7	833.341,6	2,0
CAPÍTULO II. IMPOSTOS INDIRECTOS						
200 Imposto sobre Transm. intervivos	64.504,8	66.363,4	(2,8)	243.863,5	210.234,8	16,0
201 Imposto sobre Actos Xuríd. Docum.	60.786,4	62.542,4	(2,8)	201.826,8	179.779,0	12,3
210 IVE	304.483,4	268.165,2	13,5	867.490,5	804.495,5	7,8
220 Impostos Especiais	185.117,4	187.066,7	(1,0)	410.898,1	420.893,1	(2,4)
221 Imp. Minorista sobre Hidrocarburos	21.351,0	20.480,0	4,3	21.582,9	44.847,9	(51,9)
28 Impostos extinguidos	0,0	0,0	-	0,0	0,0	-
290 Tributación Autonóm. s/ xogo	869,4	1.280,3	(32,1)	3.191,3	3.539,6	(9,8)
291 Gravamen sobre Contaminación Atmosférica	3.742,9	3.215,0	16,4	12.544,9	11.770,8	6,6
TOTAL CAPÍTULO II	640.855,3	609.113,0	5,2	1.761.398,0	1.675.560,7	5,1
CAPÍTULO III. TAX., PREZ. PÚBL. E OUTROS						
301 Taxas por Servicios administrativos	63,8	1.279,2	(95,0)	4.991,0	4.165,5	19,8
302 Taxas por Servicios profesionais	1.855,7	5.242,4	(64,6)	13.649,8	15.793,3	(13,6)
303 Taxas por Venda de Bens	(0,8)	25,4	(103,1)	214,6	244,8	(12,3)
311 Prezos públicos	39,4	1.967,5	(98,0)	4.616,5	5.295,3	(12,8)
312 Prezos privados	237,4	924,6	(74,3)	3.094,6	3.510,7	(11,9)
320 Taxa sobre o xogo	5.319,0	7.541,2	(29,5)	63.735,7	64.760,6	(1,6)
380 Reintegros de exercicios cerrados	5.110,0	812,0	529,3	12.077,5	9.694,2	24,6
381 Reintegros do presuposto corrente	295,1	271,1	8,8	764,7	730,8	4,6
391 Outros Ingresos- Recargos e M.	1.091,6	1.544,6	(29,3)	5.493,9	6.935,0	(20,8)
392 Sancións impostas polas Consell.	2.794,3	3.667,8	(23,8)	14.007,5	13.964,9	0,3
399 Ingresos diversos	366,3	272,9	34,2	1.094,8	1.472,2	(25,6)
TOTAL CAPÍTULO III	17.171,8	23.548,7	(27,1)	123.740,6	126.567,3	(2,2)
CAPÍTULO IV. TRANSF. CORRENTES	1.308.781,6	1.120.246,9	16,8	3.277.378,7	2.985.249,1	9,8
CAPÍTULO V. INGRESOS PATRIMONIAIS	9.236,8	2.759,3	234,7	16.666,0	6.549,9	154,4
RECURSOS CORRENTES	2.269.256,6	2.117.341,2	7,2	6.029.106,0	5.627.268,6	7,1
CAPÍTULO VI. ALLEAMEN. INVEST. REAIS	90,2	674,3	(86,6)	19.693,7	17.145,2	14,9
CAPÍTULO VII. TRANSF. DE CAPITAL	210.869,9	133.181,1	58,3	305.027,6	375.262,2	(18,7)
RECURSOS DE CAPITAL	210.960,1	133.855,4	57,6	324.721,3	392.407,4	(17,2)
RECURSOS NON FINANCEIROS	2.480.216,7	2.251.196,6	10,2	6.353.827,3	6.019.676,0	5,6
CAPÍTULO VIII. ACTIVOS FINANCEIROS	255,6	429,8	(40,5)	15.987,6	17.093,4	(6,5)
CAPÍTULO IX. PASIVOS FINANCEIROS	0,0	0,0	-	38.000,0	200.000,0	(81,0)
RECURSOS FINANCEIROS	255,6	429,8	(40,5)	53.987,6	217.093,4	(75,1)
TOTAL	2.480.472,3	2.251.626,4	10,2	6.407.814,9	6.236.769,4	2,7

Obrigas Recoñecidas por Capítulos

	3º TRIMESTRE			ACUMULADO A FIN DE TRIMESTRE		
	2006	2005	% VAR.	2006	2005	% VAR.
1. Gastos de persoal	373.808,3	353.761,8	5,7	1.203.569,1	1.140.248,2	5,6
2. Gastos ctes. Bens e Serv.	71.782,2	72.635,3	(1,2)	253.290,7	253.404,5	(0,0)
3. Gastos financeiros	22.385,5	22.008,4	1,7	63.973,7	62.460,9	2,4
4. Transferencias correntes	1.188.967,9	1.016.564,5	17,0	3.384.218,6	3.027.159,1	11,8
Empregos Correntes	1.656.943,9	1.464.970,0	13,1	4.905.052,1	4.483.272,7	9,4
6. Investimentos Reais	154.523,3	184.316,7	(16,2)	362.587,0	444.030,1	(18,3)
7. Transferencias de Capital	186.781,2	180.876,4	3,3	454.734,2	511.593,2	(11,1)
Empregos de Capital	341.304,5	365.193,1	(6,5)	817.321,2	955.623,3	(14,5)
Empregos non Financeiros	1.998.248,4	1.830.163,1	9,2	5.722.373,3	5.438.896,0	5,2
8. Activos Financeiros	31.617,3	23.806,5	32,8	81.610,0	78.795,3	3,6
9. Pasivos Financeiros	91.382,2	26.172,4	249,2	148.583,6	155.304,9	(4,3)
Empregos Financeiros	122.999,5	49.978,9	146,1	230.193,6	234.100,2	(1,7)
TOTAL	2.121.247,9	1.880.142,0	12,8	5.952.566,9	5.672.996,2	4,9

Este cadro e o anterior expresan a execución dos presupostos de ingresos e gastos en termos de **Dereitos e Obrigas Recoñecidas**, respectivamente.

Realízase unha diferenciación entre as operacións non financeiras -capítulos 1 a 7- e operacións financeiras -capítulos 8 e 9-. Dentro das operacións non financeiras distínguense as correntes -capítulos 1 a 5- e de capital -capítulos 6 e 7-.

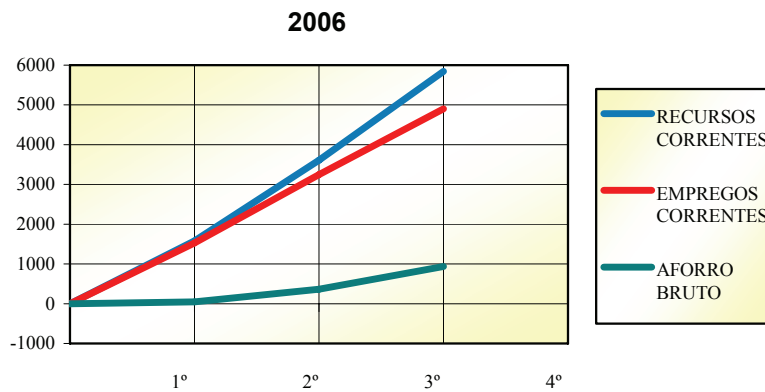
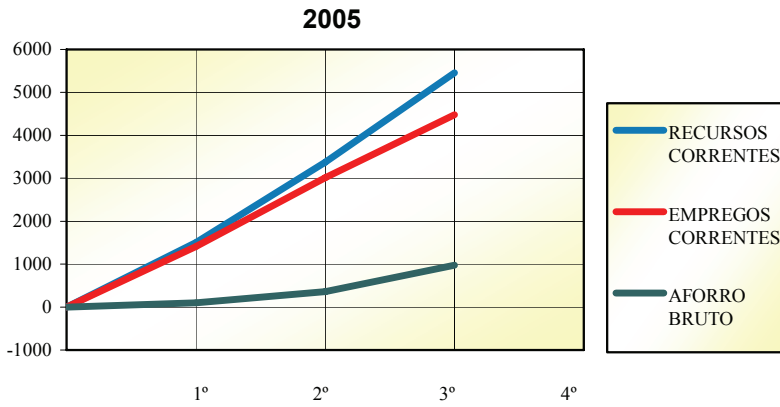
Principais Indicadores en Termos de Contabilidade Nacional

	3º TRIMESTRE			ACUMULADO A FIN DE TRIMESTRE		
	2006	2005	% VAR.	2006	2005	% VAR.
Recursos Correntes	2.230.893,1	2.078.893,8	7,3	5.842.271,7	5.457.686,0	7,0
Empregos Correntes	1.656.943,9	1.464.970,0	13,1	4.905.052,1	4.483.272,7	9,4
Aforro Bruto	573.949,2	613.923,8	(6,5)	937.219,6	974.413,3	(3,8)
Recursos de Capital	249.244,8	172.295,3	44,7	511.442,5	561.990,0	(9,0)
Empregos de Capital	341.304,5	365.193,1	(6,5)	817.321,2	955.623,3	(14,5)
Capacidade (+) ou Necesidade (-) de Financiamento	481.889,5	421.026,0	14,5	631.340,9	580.780,0	8,7
Recursos/Empregos%	124,1	123,0	0,9	111,0	110,7	0,3

* Criterios SEC95

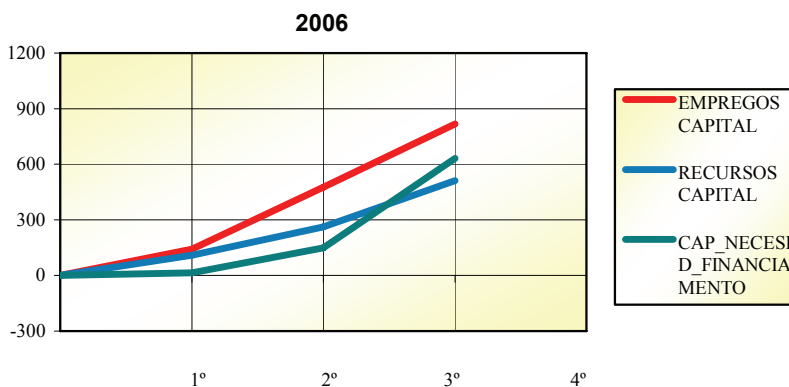
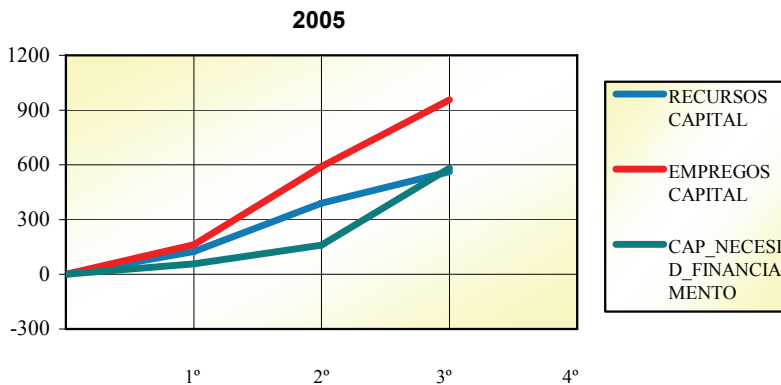
Neste cadro reflíctese, utilizando os criterios do Sistema Europeo de Contas (SEC95); se a Comunidade Autónoma obtivo uns ingresos procedentes de operacións correntes superiores ou inferiores ós gastos derivados do mesmo tipo de operacións, é dicir, **Aforro ou Desaforro Bruto**. Esta cifra de aforro bruto representa o volume de recursos correntes que se poden destinar a financiar operacións de capital.

Así mesmo, expresa si unindo a esta magnitude a diferenza entre os ingresos e os gastos procedentes de operacións de capital, a Comunidade posúe **capacidade para financiar** a outros sectores ou **necesita** acudir a operacións financeiras para equilibrar o seu **resultado presupostario**.



Aforro Bruto

Durante os tres primeiros trimestres do ano 2006 a Comunidade Autónoma obtivo un aforro bruto de 937.219,6 miles de euros. No mesmo periodo do ano anterior dita cifra alcanzou os 974.413,30 miles de euros, polo tanto, produciuse unha diminución do 3,8%.



Capacidade (+) ou Necesidade (-) de Financiamento

A Comunidade Autónoma reflicte para os tres primeiros trimestres do ano 2006 unha capacidade de financiamento de 631.340,9 miles de euros. No mesmo periodo de 2005 a cifra ascendeu a 580.780,0 miles de euros, polo tanto, produciuse un aumento do 8,7%.

En millóns, acumulado

Clasificación Funcional do Gasto

GRUPOS FUNCIONAIS	3º TRIMESTRE			ACUMULADO A FIN DE TRIMESTRE		
	2006	2005	% VAR.	2006	2005	% VAR.
1. Servizos de Carácter Xeral	42.110,7	42.109,9	0,0	115.161,2	133.272,1	(13,6)
2. Seguridade, Protección e Promoción Social	134.747,9	124.809,0	8,0	302.291,3	306.657,9	(1,4)
3. Produción de Bens Públ. de Carácter Social	1.266.486,1	1.172.632,2	8,0	3.856.815,4	3.612.437,7	6,8
4. Produción de Bens Públ. de Carácter Econ.	122.116,0	135.756,9	(10,0)	309.759,5	351.830,8	(12,0)
5. Regulación Económica de Carácter xeral	37.184,8	29.558,1	25,8	92.311,1	82.609,6	11,7
6. Regulación Económica de Sectores Productiv.	106.226,5	67.281,8	57,9	283.638,0	265.887,6	6,7
7. Plan de Crecemento e Emprego	34.476,8	73.386,6	(53,0)	76.490,9	123.402,8	(38,0)
8. Transferencias a Entidades Locais	264.356,5	186.663,8	41,6	704.276,5	579.755,3	21,5
9. Débeda Pública	113.542,7	47.943,7	136,8	211.823,0	217.142,4	(2,4)

O cadro superior, representa a execución do presuposto de gastos a través da súa clasificación funcional por grupos de función.

O grupo de función 1: “Servizos de carácter xeral”, correspóndese cos gastos necesarios para o funcionamento ordinario do sistema administrativo, fundamentalmente capítulos de gastos de persoal e gastos en bens e servizos correntes.

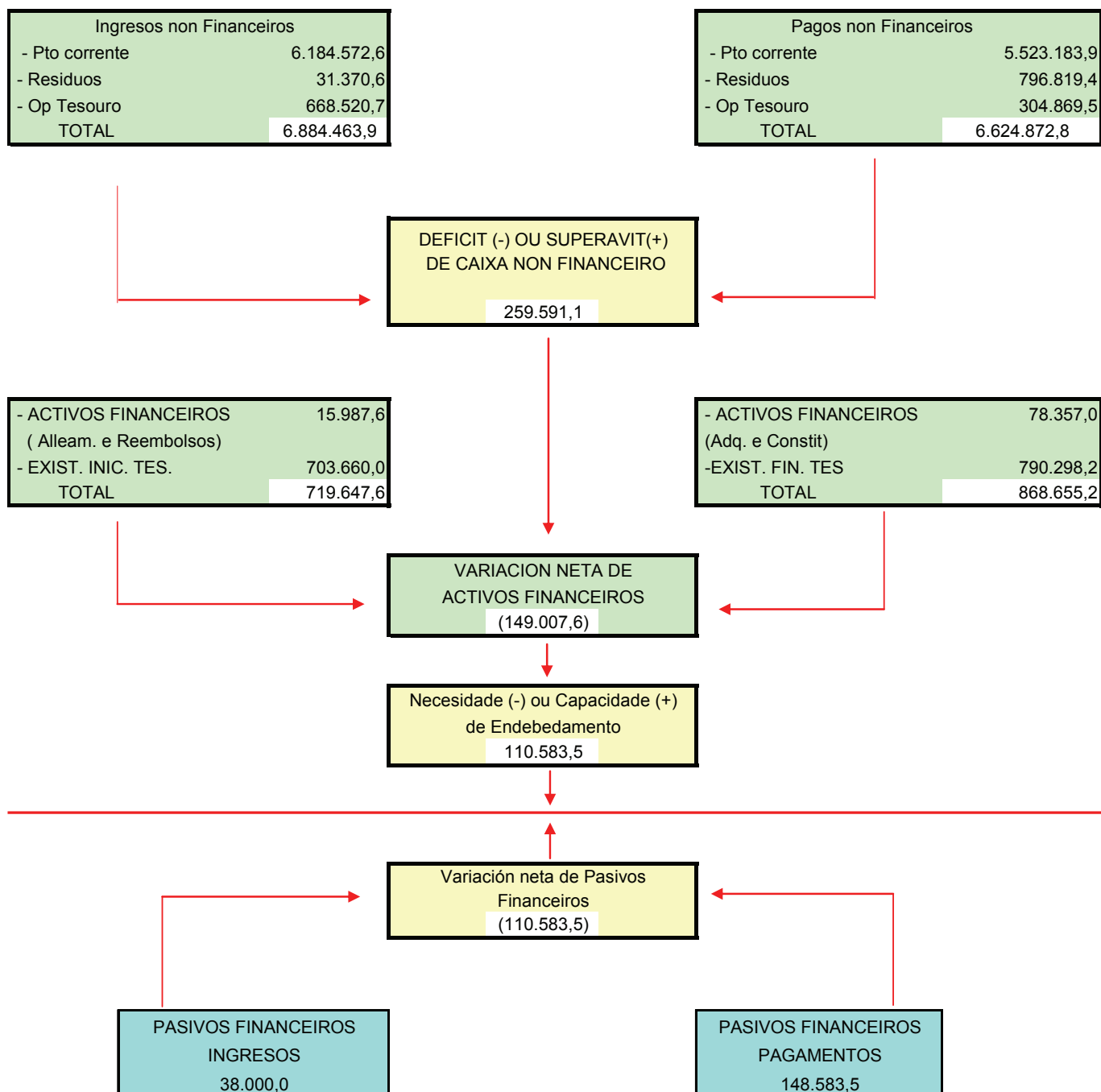
O gasto social do presuposto, aquel que ten por finalidade o incremento do benestar e a redistribución da renda, contense nos grupos de función 2: “Seguridade, Protección e Promoción Social”, e no 3: “Produción de bens de carácter público”.

As políticas de crecemento económico, elevación da renda e creación de emprego execútanse a través dos créditos contidos nos grupos de función 4., 5., 6., e 7.

O grupo de función 8: “Transferencias a Entidades Locais”, recolle a función mediadora da Comunidade Autónoma no financiamento de Concellos e Deputacións.

No grupo de función 9: “Débeda Pública”, contabilízanse os gastos de amortización de débeda e o pago dos intereses que esta xera.

Esquema de Relações em Termos de Caixa



Principais Indicadores en Termos de Caixa

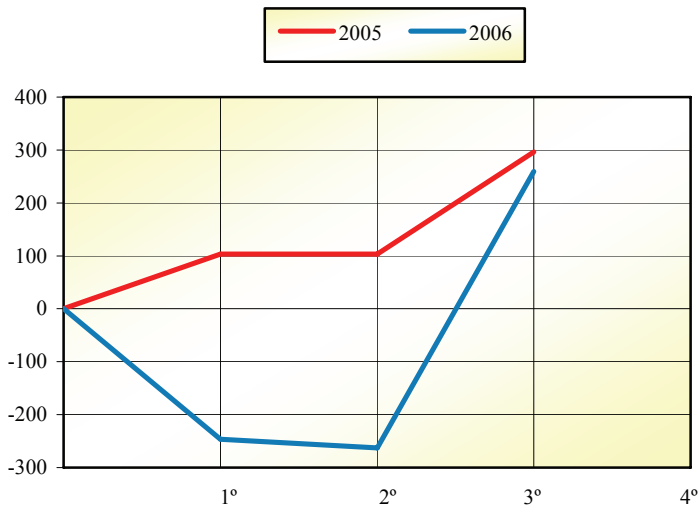
	3º TRIMESTRE			ACUMULADO A FIN DE TRIMESTRE		
	2006	2005	% VAR.	2006	2005	% VAR.
Ingresos non Financeiros	2.472.831,6	2.082.318,2	18,8	6.884.463,9	6.350.609,7	8,4
Pagamentos non Financeiros	1.950.822,5	1.889.132,9	3,3	6.624.872,8	6.054.133,0	9,4
Déficit (-) ou Superávit (+) de Caixa non Financeiro	522.009,1	193.185,3	170,2	259.591,1	296.476,7	(12,4)
Variación Neta Activos Financeiros	(430.626,9)	(167.012,9)	157,8	(149.007,6)	(341.171,8)	(56,3)
Capacidade (+) ou Necesidade (-) de endebedamento	91.382,2	26.172,4	249,2	110.583,5	(44.695,1)	---
Variación Neta Pasivos Financeiros	(91.382,2)	(26.172,4)	249,2	(110.583,5)	44.695,1	---

Neste cadro, e no esquema da páxina anterior, obsérvase a relación entre os cobros e os pagamentos que realiza a Comunidade.

En primeiro lugar, reflicte si a entrada de efectivo por operacións de carácter non financeiro incluíndo tanto as procedentes da execución do presuposto como as extrapresupostarias é superior ou inferior á saída, o que determina a existencia dun **Superávit ou un Déficit de Caixa**.

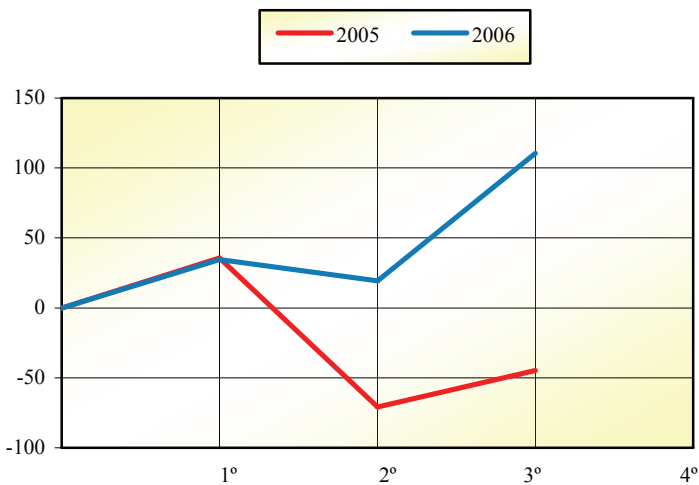
En segundo lugar, agregando a esta magnitude o saldo da variación neta de Activos Financeiros obtemos a **Capacidade ou Necesidade de Endebedamento ou Saldo Presupostario**.

Esta última magnitude reflicte a capacidade que tivo o Presuposto de autofinanciarse. Así, se o saldo é positivo significa que a financiación cubriu tódalas necesidades do exercicio e o superávit pode destinarse a diminuír o endebedamento (variación neta de Pasivos Financeiros negativa); mentres que se é negativo precísase de recorrer ó incremento do financiamento alleo para cubri-lo déficit (variación neta de Pasivos Financeiros positiva).



Déficit (-) ou superávit (+) de Caixa non Financeiro

Durante os nove primeiros meses do exercicio 2006 a Comunidade Autónoma obtivo un superávit de caixa non financeiro de 259.591,1 miles de euros. No mesmo periodo do ano anterior o superávit alcanzou os 296.476,7 miles de euros, polo tanto, produciuse unha diminución do 12,4%.



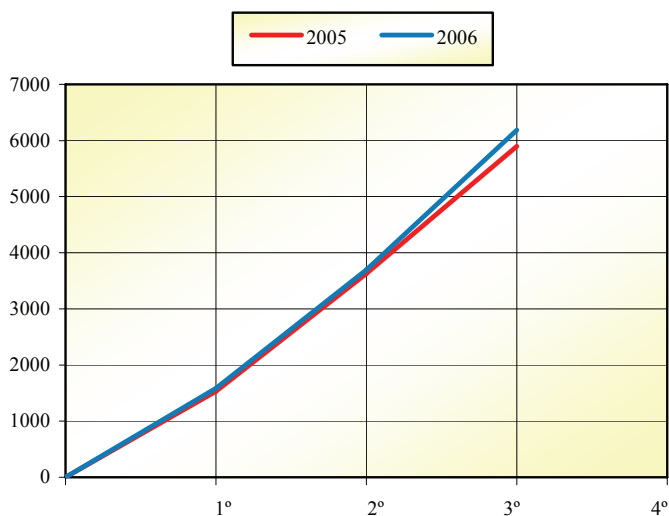
Capacidade (+) ou necesidade (-) de endebedamento

A Comunidade Autónoma reflicte para os nove primeiros meses do ano 2006 unha capacidade de endebedamento de 110.583,5 miles de euros. No mesmo periodo do exercicio anterior existiu necesidade de endebedamento por importe de 44.695,1 miles de euros.

En millóns, acumulado

Clasificación Económica dos Ingresos

	3º TRIMESTRE			ACUMULADO A FIN DE TRIMESTRE		
	2006	2005	% VAR.	2006	2005	% VAR.
CAPÍTULO I. IMPOSTOS DIRECTOS						
100 IRPF. Tarifa autonómica	238.982,7	271.919,4	(12,1)	607.226,6	611.818,7	(0,8)
110 Imposto xeral sobre Suces. e D.	43.733,0	41.036,1	6,6	127.760,1	108.143,9	18,1
111 Imposto Extraordinario Patrimonio	10.433,8	51.301,9	(79,7)	10.391,0	51.378,7	(79,8)
TOTAL CAPÍTULO I	293.149,5	364.257,4	(19,5)	745.377,7	771.341,3	(3,4)
CAPÍTULO II. IMPOSTOS INDIRECTOS						
200 Imposto sobre Transm. intervivos	64.514,7	66.173,9	(2,5)	226.744,9	192.106,6	18,0
201 Imposto sobre Actos Xuríd. Docum.	60.581,1	62.709,6	(3,4)	193.427,2	172.774,1	12,0
210 IVE	304.483,4	268.165,2	13,5	867.490,5	804.495,5	7,8
220 Impostos Especiais	185.117,4	187.066,7	(1,0)	410.898,1	420.893,1	(2,4)
221 Imp. Minorista sobre Hidrocarburos	21.351,1	20.480,0	4,3	21.582,9	44.847,8	(51,9)
28 Impostos extinguidos	0,0	0,0	-	0,0	0,0	-
290 Tributación Autonóm. s/ xogo	869,4	1.280,3	(32,1)	3.191,3	3.539,6	(9,8)
291 Gravamen sobre Contaminación Atmosférica	3.742,8	3.215,0	16,4	12.036,3	11.500,6	4,7
TOTAL CAPÍTULO II	640.659,9	609.090,7	5,2	1.735.371,2	1.650.157,3	5,2
CAPÍTULO III. TAX., PREZ. PÚBL. E OUTROS						
301 Taxas por Servicios administrativos	63,8	1.279,2	(95,0)	4.991,0	4.165,5	19,8
302 Taxas por Servicios profesionais	1.903,3	5.333,3	(64,3)	11.937,7	14.248,0	(16,2)
303 Taxas por Venda de Bens	(0,8)	25,4	(103,1)	214,6	244,8	(12,3)
311 Prezos públicos	39,4	1.967,5	(98,0)	4.594,4	5.295,3	(13,2)
312 Prezos privados	237,4	924,6	(74,3)	3.094,6	3.510,7	(11,9)
320 Taxa sobre o xogo	15.939,8	18.406,7	(13,4)	41.310,6	43.181,2	(4,3)
380 Reintegros de exercicios cerrados	4.944,5	864,3	472,1	8.423,0	7.055,5	19,4
381 Reintegros do presuposto corrente	297,0	272,6	8,9	759,9	728,5	4,3
391 Outros Ingresos- Recargos e M.	924,2	1.608,0	(42,5)	2.705,3	4.002,7	(32,4)
392 Sancións impostas polas Consell.	393,3	2.796,7	(85,9)	6.067,9	7.022,8	(13,6)
399 Ingresos diversos	367,2	273,9	34,1	1.087,7	1.467,5	(25,9)
TOTAL CAPÍTULO III	25.109,1	33.752,2	(25,6)	85.186,7	90.922,5	(6,3)
CAPÍTULO IV. TRANSF. CORRENTES	1.308.828,4	1.120.246,9	16,8	3.277.270,5	2.985.022,5	9,8
CAPÍTULO V. INGRESOS PATRIMONIAIS	9.236,7	2.759,3	234,7	16.666,0	6.549,9	154,4
RECURSOS CORRENTES	2.276.983,6	2.130.106,5	6,9	5.859.872,1	5.503.993,5	6,5
CAPÍTULO VI. ALLEAMEN. INVEST. REAIS	90,2	674,3	(86,6)	19.693,7	17.145,2	14,9
CAPÍTULO VII. TRANSF. DE CAPITAL	210.869,9	133.181,2	58,3	305.006,8	375.262,3	(18,7)
RECURSOS DE CAPITAL	210.960,1	133.855,5	57,6	324.700,5	392.407,5	(17,3)
RECURSOS NON FINANCEIROS	2.487.943,7	2.263.962,0	9,9	6.184.572,6	5.896.401,0	4,9
CAPÍTULO VIII. ACTIVOS FINANCEIROS	255,7	429,7	(40,5)	15.987,6	17.093,4	(6,5)
CAPÍTULO IX. PASIVOS FINANCEIROS	0,0	0,0	-	38.000,0	200.000,0	(81,0)
RECURSOS FINANCEIROS	255,7	429,7	(40,5)	53.987,6	217.093,4	(75,1)
TOTAL	2.488.199,4	2.264.391,7	9,9	6.238.560,2	6.113.494,4	2,0



En millóns, acumulado

Ingresos non Financeiros

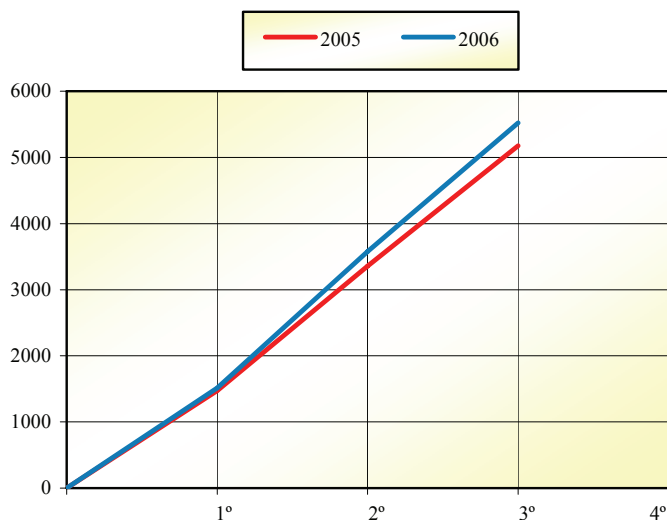
Os ingresos presupostarios de carácter non financeiro recadados na Comunidade Autónoma durante os nove primeiros meses do ano 2006 ascenden a 6.184.572,6 miles de euros, o que representa un aumento con respecto ao exercicio anterior do 4,9%, no que a cifra fora de 5.896.401,0 miles de euros.

O gráfico superior, así como o cadro da páxina precedente reflicten a recadación líquida, isto é, a entrada neta de capitais na tesourería da Comunidade, de carácter presupostario da Administración Xeral correspondente ó período de referencia e a súa comparación interanual.

A información detállase por capítulos e agrupando estes en recursos non financeiros, os correspondentes ós capítulos I ao VII , e recursos de carácter financeiro, activos e pasivos financeiros. Así mesmo, se distingue, dentro dos recursos non financeiros os procedentes de operacións correntes e os de capital.

Clasificación Económica dos Pagamentos

	3º TRIMESTRE			ACUMULADO A FIN DE TRIMESTRE		
	2006	2005	% VAR.	2006	2005	% VAR.
1. Gastos de persoal	373.046,1	354.243,0	5,3	1.202.047,9	1.138.854,5	5,5
2. Gastos Ctes. Bens e Servicios	71.118,2	77.037,9	(7,7)	251.147,2	250.656,5	0,2
3. Gastos Financeiros	22.441,4	22.008,4	2,0	63.973,7	62.460,9	2,4
4. Transferencias Correntes	1.187.933,2	1.039.085,1	14,3	3.352.075,2	2.953.616,9	13,5
Pagamentos Correntes	1.654.538,9	1.492.374,4	10,9	4.869.244,0	4.405.588,8	10,5
6. Investimentos Reais	150.595,1	220.438,6	(31,7)	323.033,0	428.350,7	(24,6)
7. Transferencias de Capital	141.957,8	106.738,4	33,0	330.906,9	341.349,2	(3,1)
Pagamentos de Capital	292.552,9	327.177,0	(10,6)	653.939,9	769.699,9	(15,0)
Pagamentos non Financeiros	1.947.091,8	1.819.551,4	7,0	5.523.183,9	5.175.288,7	6,7
8. Activos Financeiros	28.374,1	24.092,0	17,8	78.357,0	78.775,7	(0,5)
9. Pasivos Financeiros	91.382,2	26.172,4	249,2	148.583,5	155.304,9	(4,3)
Pagamentos Financeiros	119.756,3	50.264,4	138,3	226.940,5	234.080,6	(3,1)
TOTAL	2.066.848,1	1.869.815,8	10,5	5.750.124,4	5.409.369,3	6,3



En millóns, acumulado

Pagamentos non Financeiros

Os pagamentos presupostarios non financeiros realizados na Comunidade Autónoma durante os tres primeiros trimestres de exercicio 2006 elévanse a 5.523.183.9 miles de euros, que fronte ós 5.175.288.7 miles de euros de 2005, supoñen un incremento do 6,7%.

O gráfico superior, así como o cadro da páxina precedente reflicten os pagamentos presupostarios da Administración Xeral durante o período de referencia así como a súa comparación interanual.

A información detállase por capítulos de gasto e agrupando estes en recursos non financeiros, os correspondentes ós capítulos I ao VII , e recursos de carácter financeiro, activos e pasivos financeiros. Así mesmo, se distingue, dentro dos recursos non financeiros os procedentes de operacións correntes e os de capital.