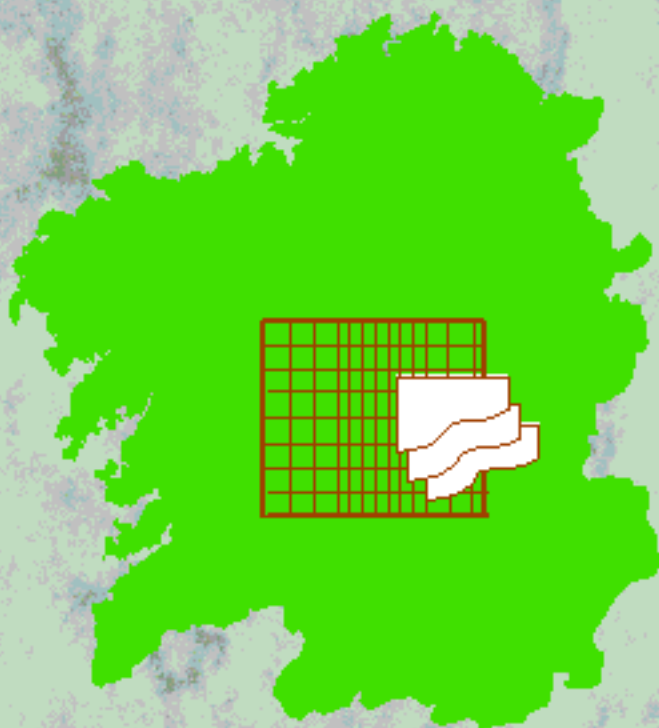




# **A actividade económica financeira da Comunidade Autónoma de Galicia**

**PRINCIPAIS INDICADORES**

**CUARTO TRIMESTRE 2001**



**XUNTA DE GALICIA**

**INTERVENCIÓN XERAL DA COMUNIDADE  
AUTÓNOMA DE GALICIA**

**PRINCIPAIS INDICADORES  
DA ACTIVIDADE  
ECONÓMICO - FINANCEIRA**

**4º TRIMESTRE 2001**

<b>CONTIDO</b>	<b>Páx.</b>
Esquema de relacións a nivel de xestión	3
Dereitos recoñecidos por Capítulos	4
Obrigas recoñecidas por Capítulos	5
Principais indicadores en termos de Contabilidade Nacional	6
Clasificación funcional do gasto	8
Esquema de relacións en termos de Caixa	9
Principais indicadores en termos de Caixa	10
Clasificación económica dos Ingresos	12
Clasificación económica dos Pagamentos	14

\*Os datos están expresados en millóns de pesetas e refírense á Administración Xeral

# Esquema de Relações a Nivel de Xestión

## OPERACIÓNS CORRENTES

DEREITOS RECOÑECIDOS	628.372,9
----------------------	-----------

OBRIGAS RECOÑECIDAS	528.086,0
AFORRO	100.286,9

## OPERACIÓNS DE CAPITAL

AFORRO	100.286,9
DEREITOS RECOÑECIDOS	112.220,3
NECESIDADE DE FINANCIAMENTO	13.497,3

OBRIGAS RECOÑECIDAS	226.004,5
---------------------	-----------

## OPERACIÓNS FINANCEIRAS

### 1- ACTIVOS

EXIST. INIC. CAIXA	3.514,2
DEBEDORES INICIAIS +/- VARIAC.	24.016,8
ACTIVOS FINAN	4.540,1
SALDO NETO A FINANCIAR	33.088,6

NECESIDADE DE FINANCIAMENTO	13.497,3
EXIST. FIN. CAIXA	5.417,3
DEBEDORES FINAIS	25.554,2
ACTIVOS FIN.	20.690,9

### 2- PASIVOS

PASIVOS FINANCEIROS	35.860,1
ACREEDORES FINAIS	154.954,0

SALDO NETO A FINANCIAR	33.088,6
PASIVOS FINANCEIROS	35.860,1
ACREEDORES INICIAIS +/- VARIAC	121.865,4

# Dereitos Recoñecidos por Capítulos

	4º TRIMESTRE			ACUMULADO A FIN TRIMESTRE		
	2001	2000	% VAR.	2001	2000	% VAR.
<b>CAPITULO I. IMPOSTOS DIRECTOS</b>						
100 IRPF. Tarifa autonómica	7.240,2	12.328,1	(41,3)	47.698,3	49.452,3	(3,5)
110 Imposto xeral sobre Suces. e D.	(754,4)	(2.783,6)	(72,9)	15.695,4	13.707,7	14,5
111 Imposto Extraordinario Patrimonio	6.621,2	6.500,0	1,9	6.834,8	6.643,0	2,9
<b>TOTAL CAPÍTULO I</b>	<b>13.107,0</b>	<b>16.044,5</b>	<b>(18,3)</b>	<b>70.228,5</b>	<b>69.803,0</b>	<b>0,6</b>
<b>CAPÍTULO II. IMPOSTOS INDIRECTOS</b>						
200 Imposto sobre Transm. intervivos	5.023,9	4.464,1	12,5	28.452,7	23.954,8	18,8
201 Imposto sobre Actos Xuríd. Docum.	3.186,9	2.984,6	6,8	13.081,7	13.426,1	(2,6)
210 Tributación Autonóm. s/ xogo	192,6	194,0	(0,7)	761,8	786,6	(3,2)
211 Gravamen sobre Contaminación Atmosférica	667,8	568,9	17,4	2.178,1	2.273,2	(4,2)
29 Impostos extinguidos	(1,8)	(0,2)	1.064,6	(3,3)	1,6	(308,3)
<b>TOTAL CAPÍTULO II</b>	<b>9.069,4</b>	<b>8.211,4</b>	<b>10,4</b>	<b>44.471,0</b>	<b>40.442,3</b>	<b>10,0</b>
<b>CAPÍTULO III. TAX., PREZ. PÚBL. E OUTROS</b>						
301 Taxas por Servicios administrativos	604,9	348,9	73,4	1.271,2	1.089,9	16,6
302 Taxas por Servicios profesionais	778,4	698,5	11,4	2.062,4	1.782,4	15,7
303 Taxas por Venda de Bens	4,5	3,0	47,2	12,1	9,6	26,2
311 Prezos públicos	1.209,5	939,4	28,8	2.298,7	2.134,8	7,7
312 Prezos privados	364,8	295,6	23,4	989,2	1.148,6	(13,9)
320 Taxa sobre o xogo	1.204,0	975,5	23,4	11.123,6	9.433,5	17,9
380 Reintegros de exercicios cerrados	19,8	(121,4)	(116,3)	685,8	550,6	24,6
381 Reintegros do presuposto corrente	130,1	99,6	30,6	240,2	254,2	(5,5)
391 Outros Ingresos- Recargos e M.	193,8	(15,4)	(1.356,6)	793,2	460,7	72,2
392 Sancións impostas polas Consell.	534,8	441,8	21,1	1.809,1	1.546,7	17,0
399 Ingresos diversos	323,8	39,5	720,6	1.070,8	134,9	693,5
<b>TOTAL CAPÍTULO III</b>	<b>5.368,4</b>	<b>3.705,0</b>	<b>44,9</b>	<b>22.356,3</b>	<b>18.545,8</b>	<b>20,5</b>
<b>CAPÍTULO IV. TRANSF. CORRENTES</b>	<b>139.199,8</b>	<b>145.331,3</b>	<b>(4,2)</b>	<b>504.793,0</b>	<b>467.245,3</b>	<b>8,0</b>
<b>CAPÍTULO V. INGRESOS PATRIMONIAIS</b>	<b>675,4</b>	<b>675,3</b>	<b>0,0</b>	<b>2.219,5</b>	<b>1.558,8</b>	<b>42,4</b>
<b>RECURSOS CORRENTES</b>	<b>167.420,0</b>	<b>173.967,5</b>	<b>(3,8)</b>	<b>644.068,3</b>	<b>597.595,2</b>	<b>7,8</b>
<b>CAPÍTULO VI. ALLEAMEN. INVEST. REAIS</b>	<b>0,0</b>	<b>280,0</b>	<b>(100,0)</b>	<b>238,8</b>	<b>261,0</b>	<b>(8,5)</b>
<b>CAPÍTULO VII. TRANSF. DE CAPITAL</b>	<b>38.676,6</b>	<b>73.712,7</b>	<b>(47,5)</b>	<b>96.286,1</b>	<b>94.286,0</b>	<b>2,1</b>
<b>RECURSOS DE CAPITAL</b>	<b>38.676,6</b>	<b>73.992,7</b>	<b>(47,7)</b>	<b>96.524,9</b>	<b>94.547,0</b>	<b>2,1</b>
<b>RECURSOS NON FINANZEIROS</b>	<b>206.096,6</b>	<b>247.960,2</b>	<b>(16,9)</b>	<b>740.593,2</b>	<b>692.142,2</b>	<b>7,0</b>
<b>CAPÍTULO VIII. ACTIVOS FINANZEIROS</b>	<b>132,4</b>	<b>130,6</b>	<b>1,4</b>	<b>4.540,1</b>	<b>4.254,4</b>	<b>6,7</b>
<b>CAPÍTULO IX. PASIVOS FINANZEIROS</b>	<b>35.860,0</b>	<b>43.185,1</b>	<b>(17,0)</b>	<b>35.860,1</b>	<b>43.185,1</b>	<b>(17,0)</b>
<b>RECURSOS FINANZEIROS</b>	<b>35.992,4</b>	<b>43.315,7</b>	<b>(16,9)</b>	<b>40.400,2</b>	<b>47.439,5</b>	<b>(14,8)</b>
<b>TOTAL</b>	<b>242.089,0</b>	<b>291.275,9</b>	<b>(16,9)</b>	<b>780.993,4</b>	<b>739.581,7</b>	<b>5,6</b>

## Obrigas Recoñecidas por Capítulos

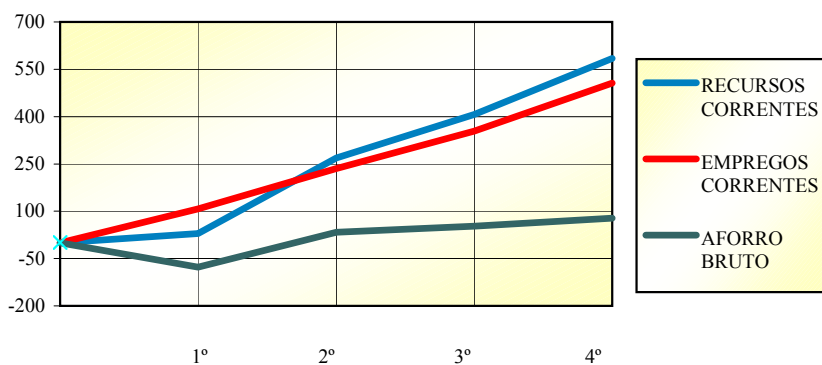
	4º TRIMESTRE			ACUMULADO A FIN DE TRIMESTRE		
	2001	2000	% VAR.	2001	2000	% VAR.
1. Gastos de persoal	63.112,3	59.021,8	6,9	220.888,9	209.605,8	5,4
2. Gastos ctes. Bens e Serv.	17.550,2	14.802,3	18,6	47.803,8	42.433,7	12,7
3. Gastos financeiros	13.087,3	10.988,2	19,1	29.134,7	28.925,4	0,7
4. Transferencias correntes	76.292,0	67.096,8	13,7	230.258,6	224.939,6	2,4
<b>Empregos Correntes</b>	<b>170.041,8</b>	<b>151.909,1</b>	<b>11,9</b>	<b>528.086,0</b>	<b>505.904,5</b>	<b>4,4</b>
6. Investimentos Reais	45.560,0	42.734,5	6,6	83.784,0	73.350,5	14,2
7. Transferencias de Capital	81.781,9	67.734,3	20,7	142.220,5	118.648,7	19,9
<b>Empregos de Capital</b>	<b>127.341,9</b>	<b>110.468,8</b>	<b>15,3</b>	<b>226.004,5</b>	<b>191.999,2</b>	<b>17,7</b>
<b>Empregos non Financeiros</b>	<b>297.383,7</b>	<b>262.377,9</b>	<b>13,3</b>	<b>754.090,5</b>	<b>697.903,7</b>	<b>8,1</b>
8. Activos Financeiros	8.935,7	5.801,0	54,0	20.690,9	6.830,3	202,9
9. Pasivos Financeiros	5.946,8	435,7	1.264,8	35.860,1	33.185,1	8,1
<b>Empregos Financeiros</b>	<b>14.882,5</b>	<b>6.236,7</b>	<b>138,6</b>	<b>56.551,0</b>	<b>40.015,4</b>	<b>41,3</b>
<b>TOTAL</b>	<b>312.266,2</b>	<b>268.614,6</b>	<b>16,3</b>	<b>810.641,5</b>	<b>737.919,1</b>	<b>9,9</b>

## Principais Indicadores em Termos de Contabilidade Nacional

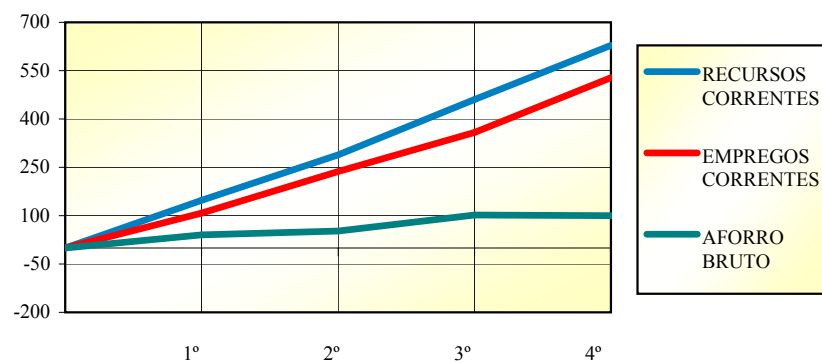
	4º TRIMESTRE			ACUMULADO A FIN DE TRIMESTRE		
	2001	2000	% VAR.	2001	2000	% VAR.
Recursos Correntes	168.174,4	176.751,1	(3,8)	628.372,9	583.887,6	7,8
Empregos Correntes	170.041,8	151.909,1	11,9	528.086,0	505.904,5	4,4
Aforro Bruto	(1.867,4)	24.842,0	(107,5)	100.286,9	77.983,1	28,6
Recursos de Capital	37.922,2	71.209,1	(47,7)	112.220,3	108.254,6	2,1
Empregos de Capital	127.341,9	110.468,8	15,3	226.004,5	191.999,2	17,7
Capacidade(+) ou Necessidade(-) de Financiamento	(91.287,1)	(14.417,7)	533,2	(13.497,3)	(5.761,5)	134,3
Recursos/Empregos%	69,3	94,5	(26,7)	98,2	99,2	(1,0)

\* Criterios SEC95

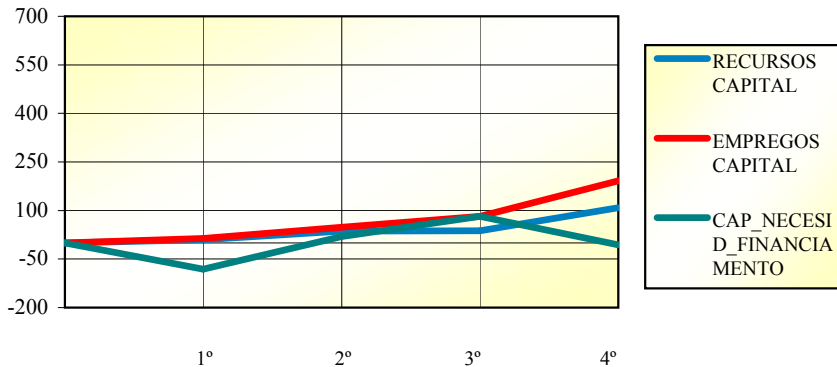
2000



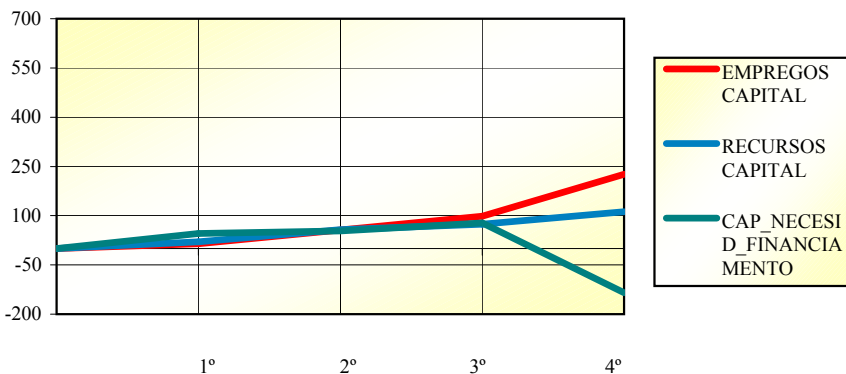
2001



2000



2001



En milleiros de millóns, acumulado

### Aforro Bruto

O aforro bruto da Administración Xeral durante o ano 2001 foi de 100.286,9 millóns de pesetas, superior nun 28,6% ó do ano anterior que foi de 77.983,1 millóns.

### Capacidade (+) ou Necesidade (-) de Financiamento

No ano 2001 a Administración Xeral tivo unha necesidade de financiamento de 13.497,3 millóns de pesetas, no ano 2000 ésta foi de 5.761,5 millóns o que supón unha variación interanual do 134,3%.



## Clasificación Funcional do Gasto

GRUPOS FUNCIONAIS	4º TRIMESTRE			ACUMULADO A FIN DE TRIMESTRE		
	2001	2000	% VAR.	2001	2000	% VAR.
1. Servicios de Carácter X.	10.209,3	9.245,1	10,4	27.233,8	23.126,2	17,8
2. Seguridade, Protección e Promoción Social	35.201,6	28.513,2	23,5	76.225,3	71.308,2	6,9
3. Producción de Bens Públ. de Carácter Social	119.163,3	110.166,8	8,2	345.970,0	327.599,3	5,6
4. Producción de Bens Públ. de Carácter Econ.	29.247,4	29.629,7	(1,3)	58.292,9	56.622,1	3,0
5. Regulación Económica de Sectores Productiv.	11.822,0	9.462,6	24,9	20.211,7	16.000,1	26,3
6. Regulación Económca de Sectores Productiv.	38.245,0	28.710,3	33,2	76.346,3	56.245,2	35,7
7. Reordenación Industrial e Desenvolvem. Empres.	23.513,6	18.699,1	25,7	31.935,3	28.600,5	11,7
8. Transferencias a Entidades Locais	25.902,7	22.805,2	13,6	109.671,9	96.456,6	13,7
9. Débeda Pública	18.961,3	11.382,6	66,6	64.754,3	61.960,8	4,5

# Esquema de Relações em Termos de Caixa

Ingresos non Financeiros	
- Pto corrente	724.740,2
- Residuos	14.438,4
- Op Tesouro	1.424,5
<b>TOTAL</b>	<b>740.603,1</b>

Pagos non Financeiros	
- Pto corrente	649.867,2
- Residuos	73.825,3
- Op Tesouro	(24,8)
<b>TOTAL</b>	<b>723.667,7</b>

DEFICIT (-) OU SUPERAVIT(+) DE CAIXA NON FINANCEIRO
16.935,4

- ACTIVOS FINANCEIROS ( Allead. e Reembolsos)	4.055,7
- EXIST. INIC. TES.	3.514,2
<b>TOTAL</b>	<b>7.569,9</b>

- ACTIVOS FINANCEIROS (Adq. e Constit)	19.088,0
-EXIST. FIN. TES	5.417,3
<b>TOTAL</b>	<b>24.505,3</b>

VARIACION NETA DE ACTIVOS FINANCEIROS
(16.935,4)

Necesidade (-) ou Capacidade (+) de Endebedamento
0,0

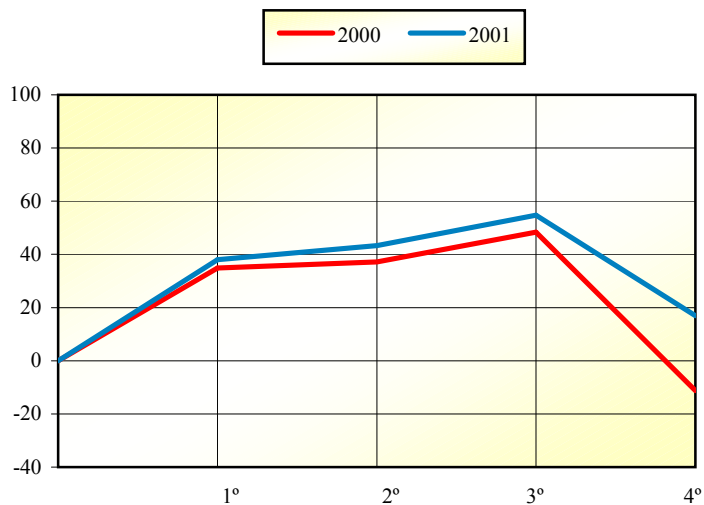
Variación neta de Pasivos Financeiros
0,0

PASIVOS FINANCEIROS INGRESOS
35.860,1

PASIVOS FINANCEIROS PAGAMENTOS
35.860,1

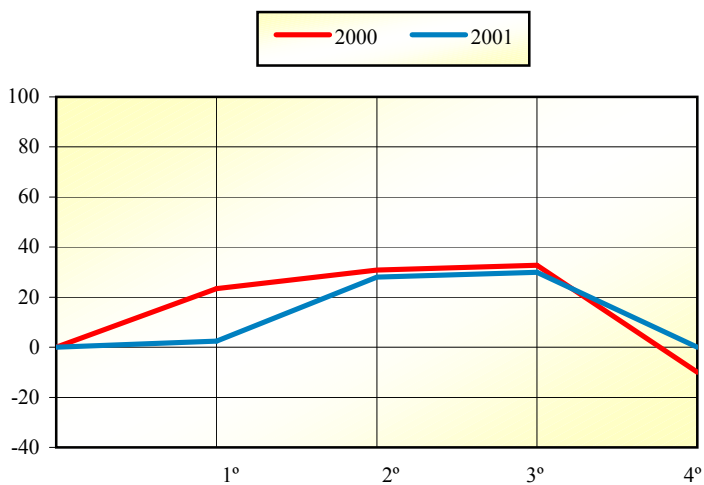
## Principais Indicadores em Termos de Caixa

	4º TRIMESTRE			ACUMULADO A FIN DE TRIMESTRE		
	2001	2000	% VAR.	2001	2000	% VAR.
Ingresos non Financeiros	153.792,4	140.078,0	9,8	740.603,1	678.531,6	9,1
Pagamentos non Financeiros	191.636,8	199.697,5	(4,0)	723.667,7	689.796,0	4,9
Déficit (-) ou Superávit (+) de Caixa non Financeiro.	(37.844,4)	(59.619,5)	(36,5)	16.935,4	(11.265,6)	(250,3)
Variación Neta Activos Financeiros	7.931,1	16.870,2	(53,0)	(16.935,4)	1.265,6	(1.438,2)
Capacidade (+) ou Necesidade (-) de endebedamento	(29.913,3)	(42.749,3)	(30,0)	0,0	(10.000,0)	(100,0)
Variación Neta Pasivos Financeiros	29.913,3	42.749,3	(30,0)	0,0	10.000,0	(100,0)



### Déficit (-) ou superávit (+) de Caixa non Financeiro

No ano 2001 os ingresos non financeiros foron de 740.603,1 millóns de pesetas, mentres que os pagamentos non financeiros foron 723.667,7 millóns o que supón un superávit de caixa de 16.935,4 millóns. No ano 2000 existiu un déficit de caixa de 11.265,6 millóns.



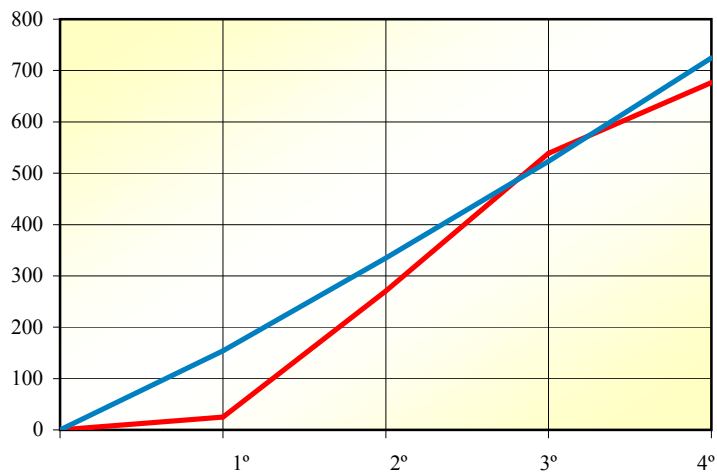
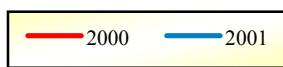
### Capacidade (+) ou necesidade (-) de endebedamento

O superávit de caixa non financeiro foi de 16.935,4 millóns mentres que a variación neta de activos financeiros foi de -16.935,4 millóns o que supón que no ano 2001 non existise capacidade nin necesidade de financiamento en termos de caixa. O ano anterior houbo unha necesidade de financiamento de 10.000,0 millóns.

En milleiros de millóns, acumulado

# Clasificación Económica dos Ingresos

	4º TRIMESTRE			ACUMULADO A FIN DE TRIMESTRE		
	2001	2000	% VAR.	2.001,0	2000	% VAR.
<b>CAPÍTULO I. IMPOSTOS DIRECTOS</b>						
100 IRPF. Tarifa autonómica	7.240,2	12.328,1	(41,3)	47.698,3	49.452,3	(3,5)
110 Imposto xeral sobre Suces. e D.	4.012,6	3.300,9	21,6	15.104,4	12.859,3	17,5
111 Imposto Extraordinario Patrimonio	6.694,1	6.556,2	2,1	6.803,7	6.614,9	2,9
<b>TOTAL CAPÍTULO I</b>	<b>17.946,8</b>	<b>22.185,2</b>	<b>(19,1)</b>	<b>69.606,4</b>	<b>68.926,5</b>	<b>1,0</b>
<b>CAPÍTULO II. IMPOSTOS INDIRECTOS</b>						
200 Imposto sobre Transm. intervivos	6.675,8	5.640,5	18,4	27.902,3	23.613,8	18,2
201 Imposto sobre Actos Xuríd. Docum.	3.525,7	3.315,5	6,3	12.985,6	13.272,8	(2,2)
210 Tributación Autonóm. s/ xogo	192,6	194,0	(0,7)	761,8	786,6	(3,2)
211 Gravamen sobre Contaminación Atmosférica	775,4	623,7	24,3	2.178,1	2.273,2	(4,2)
29 Impostos extinguidos	(1,3)	(0,2)	727,0	(3,3)	1,6	(308,3)
<b>TOTAL CAPÍTULO II</b>	<b>11.168,2</b>	<b>9.773,5</b>	<b>14,3</b>	<b>43.824,5</b>	<b>39.948,0</b>	<b>9,7</b>
<b>CAPÍTULO III. TAX., PREZ. PÚBL. E OUTROS</b>						
301 Taxas por Servicios administrativos	604,9	348,9	73,4	1.271,2	1.089,9	16,6
302 Taxas por Servicios profesionais	779,9	700,0	11,4	2.052,4	1.770,6	15,9
303 Taxas por Venda de Bens	4,5	3,0	47,2	12,1	9,6	26,2
311 Prezos públicos	1.209,6	939,4	28,8	2.298,8	2.134,8	7,7
312 Prezos privados	364,8	295,6	23,4	989,2	1.148,6	(13,9)
320 Taxa sobre o xogo	2.940,5	2.697,0	9,0	11.066,0	9.400,5	17,7
380 Reintegros de exercicios cerrados	52,2	40,3	29,7	425,3	507,8	(16,3)
381 Reintegros do presuposto corrente	134,0	99,5	34,7	235,4	243,3	(3,3)
391 Outros Ingresos- Recargos e M.	183,3	139,2	31,6	580,4	424,1	36,9
392 Sancións impostas polas Consell.	294,6	190,9	54,3	918,4	715,1	28,4
399 Ingresos diversos	323,8	39,5	720,6	1.070,8	135,0	693,0
<b>TOTAL CAPÍTULO III</b>	<b>6.892,1</b>	<b>5.493,3</b>	<b>25,5</b>	<b>20.920,1</b>	<b>17.579,3</b>	<b>19,0</b>
<b>CAPÍTULO IV. TRANSF. CORRENTES</b>	<b>135.938,0</b>	<b>153.279,7</b>	<b>(11,3)</b>	<b>501.493,1</b>	<b>465.724,5</b>	<b>7,7</b>
<b>CAPÍTULO V. INGRESOS PATRIMONIAIS</b>	<b>675,3</b>	<b>675,3</b>	<b>(0,0)</b>	<b>2.219,5</b>	<b>1.558,8</b>	<b>42,4</b>
<b>RECURSOS CORRENTES</b>	<b>172.620,4</b>	<b>191.407,0</b>	<b>(9,8)</b>	<b>638.063,6</b>	<b>593.737,1</b>	<b>7,5</b>
<b>CAPÍTULO VI. ALLEAMEN. INVEST. REAIS</b>	<b>0,0</b>	<b>280,0</b>	<b>(100,0)</b>	<b>238,8</b>	<b>261,0</b>	<b>(8,5)</b>
<b>CAPÍTULO VII. TRANSF. DE CAPITAL</b>	<b>28.828,2</b>	<b>74.040,9</b>	<b>(61,1)</b>	<b>86.437,8</b>	<b>82.692,5</b>	<b>4,5</b>
<b>RECURSOS DE CAPITAL</b>	<b>28.828,2</b>	<b>74.320,9</b>	<b>(61,2)</b>	<b>86.676,6</b>	<b>82.953,5</b>	<b>4,5</b>
<b>RECURSOS NON FINANCEIROS</b>	<b>201.448,6</b>	<b>265.727,9</b>	<b>(24,2)</b>	<b>724.740,2</b>	<b>676.690,6</b>	<b>7,1</b>
<b>CAPÍTULO VIII. ACTIVOS FINANCEIROS</b>	<b>136,1</b>	<b>130,6</b>	<b>4,3</b>	<b>4.055,7</b>	<b>4.254,4</b>	<b>(4,7)</b>
<b>CAPÍTULO IX. PASIVOS FINANCEIROS</b>	<b>35.860,1</b>	<b>43.185,1</b>	<b>(17,0)</b>	<b>35.860,1</b>	<b>43.185,1</b>	<b>(17,0)</b>
<b>RECURSOS FINANCEIROS</b>	<b>35.996,2</b>	<b>43.315,7</b>	<b>(16,9)</b>	<b>39.915,8</b>	<b>47.439,5</b>	<b>(15,9)</b>
<b>TOTAL</b>	<b>237.444,8</b>	<b>309.043,6</b>	<b>(23,2)</b>	<b>764.656,0</b>	<b>724.130,1</b>	<b>5,6</b>



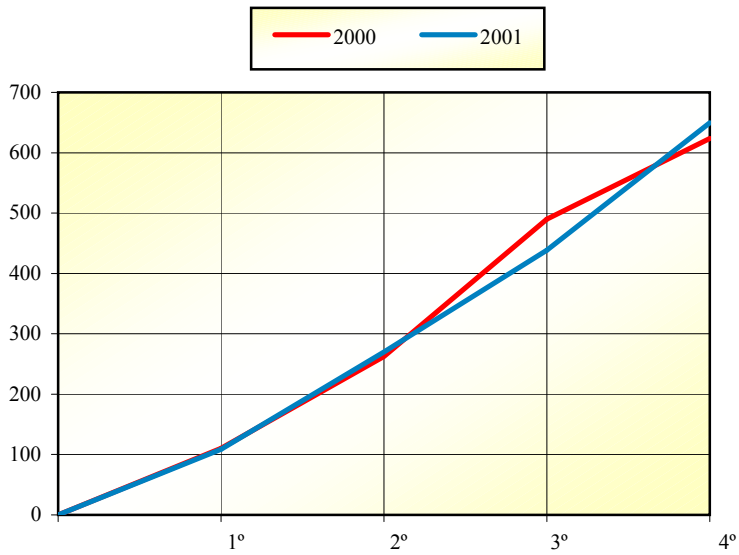
### Ingresos non Financeiros

Os ingresos presupostarios de carácter non financeiro recadados na Comunidade Autónoma durante o ano 2001 ascenderon a 724.740,2 millóns de pesetas, o que supón un incremento do 7,1% respecto do ano anterior.

En milleiros de millóns, acumulado

## Clasificación Económica dos Pagamentos

	4º TRIMESTRE			ACUMULADO A FIN DE TRIMESTRE		
	2001	2000	% VAR.	2001	2000	% VAR.
1. Gastos de persoal	60.548,7	56.909,9	6,4	218.288,8	207.302,5	5,3
2. Gastos Ctes. Bens e Servicios	13.719,1	14.509,4	(5,4)	43.913,6	40.216,6	9,2
3. Gastos Financeiros	13.469,8	10.988,2	22,6	29.103,1	28.925,4	0,6
4. Transferencias Correntes	61.248,6	61.751,8	(0,8)	211.453,0	210.992,5	0,2
<b>Pagamentos Correntes</b>	<b>148.986,2</b>	<b>144.159,3</b>	<b>3,3</b>	<b>502.758,5</b>	<b>487.437,0</b>	<b>3,1</b>
6. Investimentos Reais	22.896,6	31.101,7	(26,4)	59.235,9	57.617,4	2,8
7. Transferencias de Capital	39.660,8	36.955,4	7,3	87.872,8	78.483,4	12,0
<b>Pagamentos de Capital</b>	<b>62.557,4</b>	<b>68.057,1</b>	<b>(8,1)</b>	<b>147.108,7</b>	<b>136.100,8</b>	<b>8,1</b>
<b>Pagamentos non Financeiros</b>	<b>211.543,6</b>	<b>212.216,4</b>	<b>(0,3)</b>	<b>649.867,2</b>	<b>623.537,8</b>	<b>4,2</b>
8. Activos Financeiros	7.332,8	4.524,7	62,1	19.088,0	5.261,9	262,8
9. Pasivos Financeiros	5.946,8	435,7	1.265,0	35.860,1	33.185,1	8,1
<b>Pagamentos Financeiros</b>	<b>13.279,6</b>	<b>4.960,4</b>	<b>167,7</b>	<b>54.948,1</b>	<b>38.447,0</b>	<b>42,9</b>
<b>T O T A L</b>	<b>224.823,2</b>	<b>217.176,8</b>	<b>3,5</b>	<b>704.815,3</b>	<b>661.984,8</b>	<b>6,5</b>



### Pagamentos non Financeiros

Os pagamentos presupostarios non financeiros realizados na Comunidade Autónoma durante o ano 2001 ascenderon a 649.867,2 millóns de pesetas, un 4,2% superior ós do ano anterior.

En milleiros de millóns, acumulado





---

CONSELLERÍA DE ECONOMÍA E FAZENDA

Intervención Xeral da Comunidade Autónoma

---