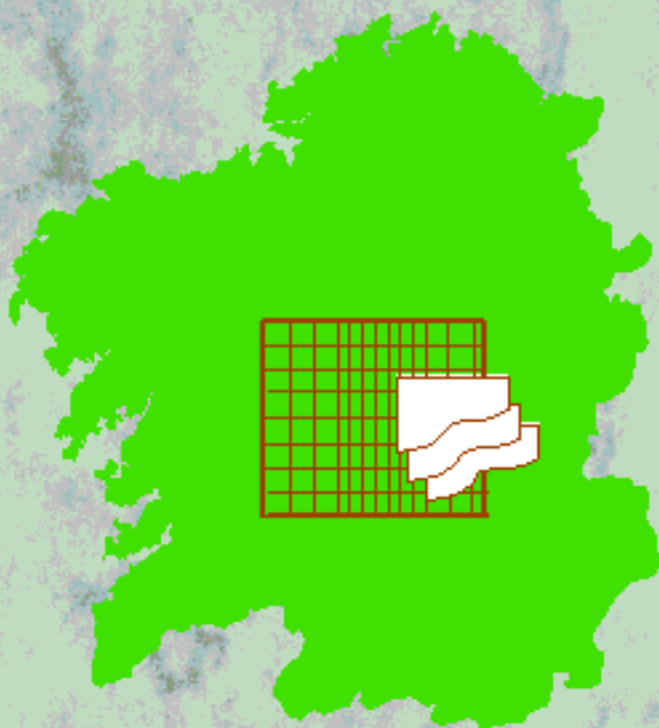




A actividade económica financeira da Comunidade Autónoma de Galicia

PRINCIPAIS INDICADORES

CUARTO TRIMESTRE 2002



XUNTA DE GALICIA

CONTIDO	Páx.
Esquema de relacións a nivel de xestión	3
Dereitos recoñecidos por Capítulos	4
Obrigas recoñecidas por Capítulos	5
Principais indicadores en termos de Contabilidade Nacional	6
Clasificación funcional do gasto	8
Esquema de relacións en termos de Caixa	9
Principais indicadores en termos de Caixa	10
Clasificación económica dos Ingresos	12
Clasificación económica dos Pagamentos	14

*Os datos están expresados en miles de euros e refírense á Administración Xeral

**INTERVENCIÓN XERAL DA COMUNIDADE
AUTÓNOMA DE GALICIA**

**PRINCIPAIS INDICADORES
DA ACTIVIDADE
ECONÓMICO - FINANCEIRA**

4º TRIMESTRE 2002

Esquema de Relações a Nivel de Xestión

OPERACIÓNS CORRENTES

DEREITOS RECOÑECIDOS 6.097.757,1

OBRIGAS RECOÑECIDAS 5.396.850,3
AFORRO 700.906,8

OPERACIÓNS DE CAPITAL

AFORRO 700.906,8
DEREITOS RECOÑECIDOS 815.692,0

OBRIGAS RECOÑECIDAS 1.376.020,4
CAPACIDADE DE FINANCIAMENTO 140.578,4

OPERACIÓNS FINANCEIRAS

1- ACTIVOS

CAPACIDADE DE FINANCIAMENTO 140.578,4
EXIST. INIC. CAIXA 32.558,7
DEBEDORES INICIAIS +/- VARIAC. 142.017,4
ACTIVOS FINANCEIROS 32.866,6

EXIST. FIN. CAIXA 18.624,1
DEBEDORES FINAIS 127.122,3
ACTIVOS FINANCEIROS 166.559,8
SALDO NETO POSITIVO 35.714,9

2- PASIVOS

SALDO NETO POSITIVO 35.714,9
PASIVOS FINANCEIROS 275.947,6
ACREEDORES FINAIS 825.731,9

PASIVOS FINANCEIROS 210.947,6
ACREEDORES INICIAIS +/- VARIAC 926.446,8

Dereitos Recoñecidos por Capítulos

	4º TRIMESTRE			ACUMULADO A FIN TRIMESTRE		
	2002	2001	% VAR.	2002	2001	% VAR.
CAPITULO I. IMPOSTOS DIRECTOS						
100 IRPF. Tarifa autonómica	200.100,4	43.514,2	359,9	631.591,5	286.672,5	120,3
110 Imposto xeral sobre Suces. e D.	(3.471,2)	(4.533,8)	(23,4)	90.072,6	94.331,3	(4,5)
111 Imposto Extraordinario Patrimonio	45.782,5	39.794,0	15,0	46.922,6	41.078,0	14,2
TOTAL CAPÍTULO I	242.411,7	78.774,4	207,7	768.586,7	422.081,8	82,1
CAPÍTULO II. IMPOSTOS INDIRECTOS						
200 Imposto sobre Transm. intervivos	35.988,0	30.194,2	19,2	164.606,0	171.004,0	(3,7)
201 Imposto sobre Actos Xuríd. Docum.	35.526,3	19.153,8	85,5	115.794,2	78.622,7	47,3
210 IVE	211.557,9	-	-	846.231,1	-	-
220 Impostos Especiais	147.243,8	-	-	501.271,0	-	-
221 Imp. Minorista sobre Hidrocarburos	8.491,4	-	-	37.098,7	-	-
28 Impostos extinguidos	0,0	(11,0)	(100,0)	(9,3)	(19,6)	(52,4)
290 Tributación Autonóm. s/ xogo	1.221,5	1.157,6	5,5	4.750,7	4.578,6	3,8
291 Gravamen sobre Contaminación Atmosférica	4.193,1	4.013,6	4,5	15.583,2	13.090,6	19,0
TOTAL CAPÍTULO II	444.222,0	54.508,2	715,0	1.685.325,6	267.276,3	530,6
CAPÍTULO III. TAX., PREZ. PÚBL. E OUTROS						
301 Taxas por Servicios administrativos	2.871,4	3.635,6	(21,0)	7.256,3	7.640,3	(5,0)
302 Taxas por Servicios profesionais	5.466,0	4.678,2	16,8	14.083,7	12.395,5	13,6
303 Taxas por Venda de Bens	16,3	26,8	(39,2)	55,5	72,6	(23,5)
311 Prezos públicos	5.203,5	7.269,6	(28,4)	13.249,7	13.815,9	(4,1)
312 Prezos privados	1.092,9	2.192,4	(50,2)	4.157,9	5.945,1	(30,1)
320 Taxa sobre o xogo	7.756,2	7.236,6	7,2	68.457,5	66.854,1	2,4
380 Reintegros de exercicios cerrados	7.463,8	118,9	6.177,8	59.154,8	4.121,8	1.335,2
381 Reintegros do presuposto corrente	769,8	781,7	(1,5)	1.402,1	1.443,5	(2,9)
391 Outros Ingresos- Recargos e M.	(64,9)	1.164,9	(105,6)	4.095,3	4.767,3	(14,1)
392 Sancións impostas polas Consell.	3.851,3	3.214,1	19,8	10.890,7	10.872,8	0,2
399 Ingresos diversos	4.310,0	1.946,1	121,5	5.399,9	6.435,4	(16,1)
TOTAL CAPÍTULO III	38.736,3	32.264,9	20,1	188.203,4	134.364,3	40,1
CAPÍTULO IV. TRANSF. CORRENTES	1.297.460,7	836.607,9	55,1	3.536.018,2	3.033.867,1	16,6
CAPÍTULO V. INGRESOS PATRIMONIAIS	3.362,9	4.059,0	(17,1)	9.695,8	13.339,2	(27,3)
RECURSOS CORRENTES	2.026.193,6	1.006.214,4	101,4	6.187.829,7	3.870.928,7	59,9
CAPÍTULO VI. ALLEAMEN. INVEST. REAIS	0,6	0,0	-	929,8	1.435,5	(35,2)
CAPÍTULO VII. TRANSF. DE CAPITAL	470.626,6	232.450,8	102,5	724.689,6	578.691,0	25,2
RECURSOS DE CAPITAL	470.627,2	232.450,8	102,5	725.619,4	580.126,5	25,1
RECURSOS NON FINANCEIROS	2.496.820,8	1.238.665,2	101,6	6.913.449,1	4.451.055,2	55,3
CAPÍTULO VIII. ACTIVOS FINANCEIROS	5.547,7	795,5	597,4	32.866,6	27.286,3	20,5
CAPÍTULO IX. PASIVOS FINANCEIROS	275.947,6	215.523,6	28,0	275.947,6	215.523,6	28,0
RECURSOS FINANCEIROS	281.495,3	216.319,1	30,1	308.814,2	242.809,9	27,2
T O T A L	2.778.316,1	1.454.984,3	91,0	7.222.263,3	4.693.865,1	53,9

Obrigas Reconhecidas por Capítulos

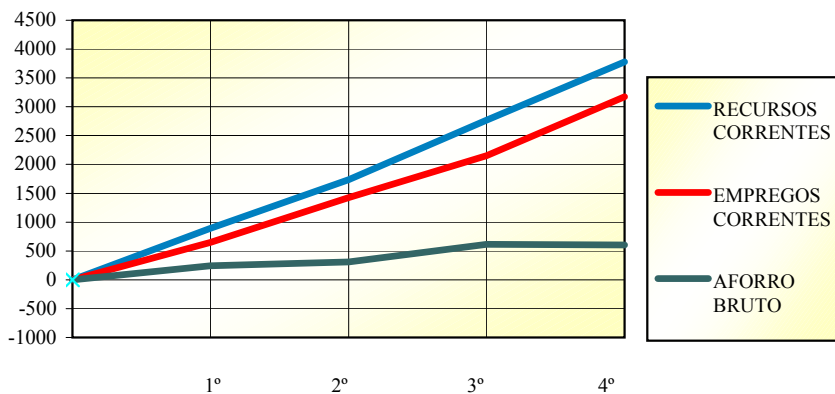
	4º TRIMESTRE			ACUMULADO A FIN DE TRIMESTRE		
	2002	2001	% VAR.	2002	2001	% VAR.
1. Gastos de pessoal	411.134,4	379.312,8	8,4	1.415.692,1	1.327.568,7	6,6
2. Gastos ctes. Bens e Serv.	108.537,4	105.478,6	2,9	304.131,4	287.306,6	5,9
3. Gastos financeiros	80.206,2	78.656,2	2,0	152.389,5	175.103,1	(13,0)
4. Transferencias correntes	1.074.840,9	458.524,1	134,4	3.524.637,3	1.383.882,3	154,7
Empregos Correntes	1.674.718,9	1.021.971,7	63,9	5.396.850,3	3.173.860,7	70,0
6. Investimentos Reais	320.078,5	273.821,2	16,9	549.889,4	503.551,7	9,2
7. Transferencias de Capital	523.300,9	491.519,1	6,5	826.131,0	854.762,8	(3,3)
Empregos de Capital	843.379,4	765.340,3	10,2	1.376.020,4	1.358.314,5	1,3
Empregos non Financeiros	2.518.098,3	1.787.312,0	40,9	6.772.870,7	4.532.175,2	49,4
8. Activos Financeiros	53.332,2	53.704,6	(0,7)	166.559,8	124.354,6	33,9
9. Pasivos Financeiros	51.647,2	35.740,8	44,5	210.947,6	215.523,6	(2,1)
Empregos Financeiros	104.979,4	89.445,4	17,4	377.507,4	339.878,2	11,1
TOTAL	2.623.077,7	1.876.757,4	39,8	7.150.378,1	4.872.053,4	46,8

Principais Indicadores em Termos de Contabilidade Nacional

	4º TRIMESTRE			ACUMULADO A FIN DE TRIMESTRE		
	2002	2001	% VAR.	2002	2001	% VAR.
Recursos Correntes	2.029.664,7	1.010.748,3	100,8	6.097.757,1	3.776.597,4	61,5
Empregos Correntes	1.674.718,9	1.021.971,7	63,9	5.396.850,3	3.173.860,7	70,0
Aforo Bruto	354.945,8	(11.223,4)	(3.262,5)	700.906,8	602.736,7	16,3
Recursos de Capital	467.156,1	227.917,0	105,0	815.692,0	674.457,7	20,9
Empregos de Capital	843.379,4	765.340,3	10,2	1.376.020,4	1.358.314,5	1,3
Capacidade(+) ou Necessidade(-) de Financiamento	(21.277,5)	(548.646,7)	(96,1)	140.578,4	(81.120,1)	(273,3)
Recursos/Empregos%	99,2	69,3	43,1	102,1	98,2	3,9

* Criterios SEC95

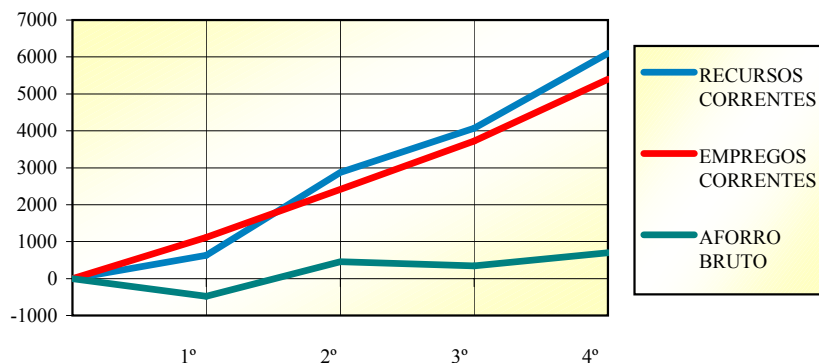
2001



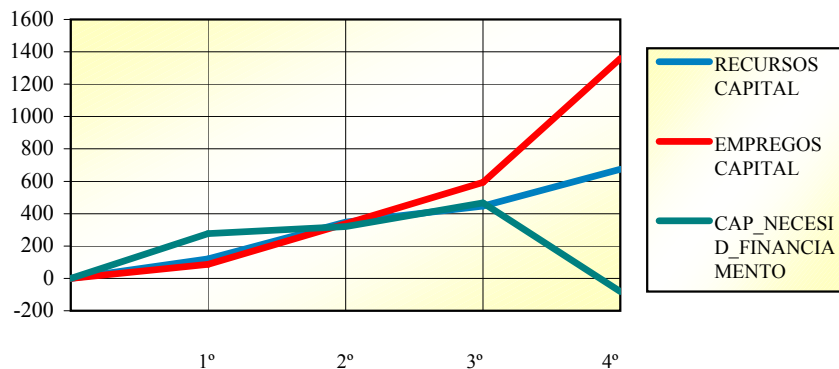
Aforro Bruto

Durante o ano 2002 a Comunidade Autónoma obtivo un aforro bruto de 700.906,8 miles de euros, o que supón un aumento do 16,3% respecto ó ano anterior

2002



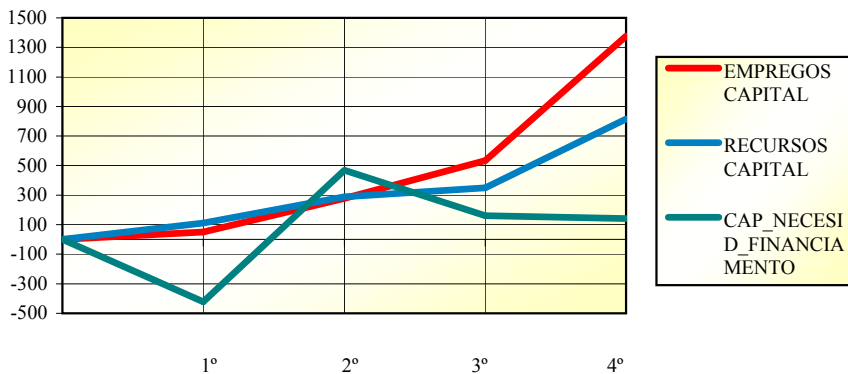
2001



Capacidade (+) ou Necesidade (-) de Financiamiento

A capacidade de financiamiento da Comunidade Autónoma no ano 2002 ascendeu a 140.578,4 miles de euros, mentres que no ano 2001 houbo necesidade de financiamiento por 81.120,1 miles de euros.

2002

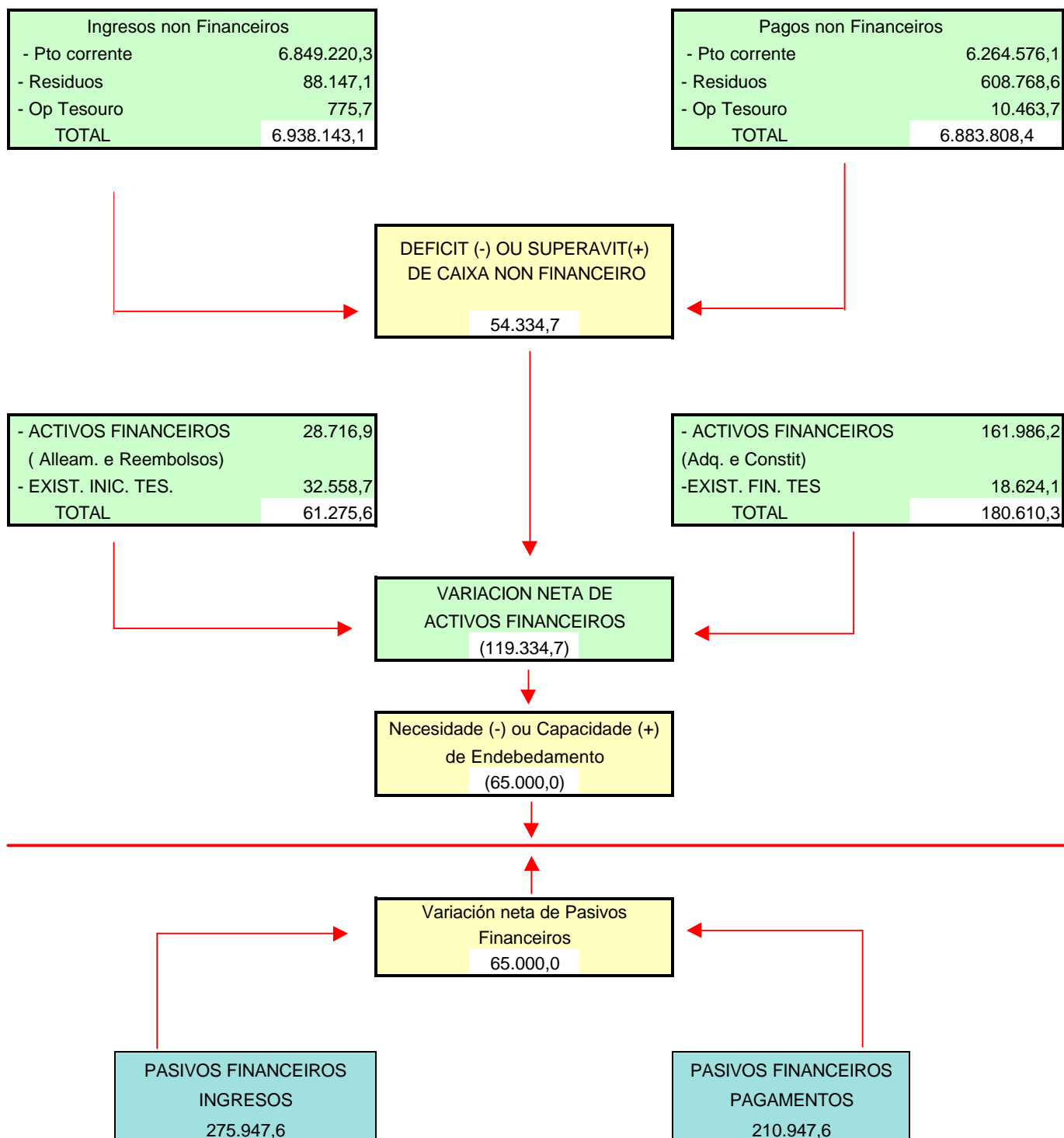


En millóns, acumulado

Clasificación Funcional do Gasto

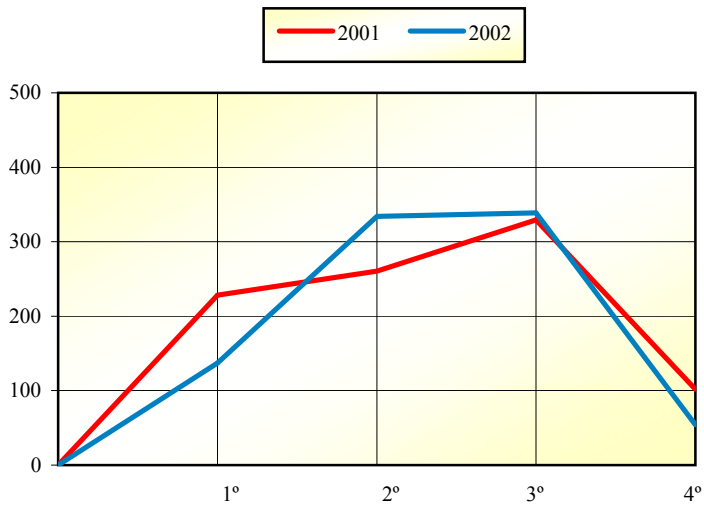
GRUPOS FUNCIONAIS	4º TRIMESTRE			ACUMULADO A FIN DE TRIMESTRE		
	2002	2001	% VAR.	2002	2001	% VAR.
1. Servicios de Carácter X.	64.728,4	61.359,0	5,5	168.600,0	163.678,6	3,0
2. Seguridade, Protección e Promoción Social	281.599,6	211.565,7	33,1	504.941,7	458.123,2	10,2
3. Produción de Bens Públ. de Carácter Social	1.266.478,3	716.185,7	76,8	4.191.950,9	2.079.321,8	101,6
4. Produción de Bens Públ. de Carácter Econ.	250.302,5	175.780,6	42,4	434.704,8	350.347,2	24,1
5. Regulación Económica de Sectores Productiv.	49.163,8	71.051,6	(30,8)	100.057,3	121.474,6	(17,6)
6. Regulación Económca de Sectores Productiv.	240.318,7	229.857,4	4,6	515.090,1	458.850,3	12,3
7. Reordenación Industrial e Desenvolvem. Empres.	159.349,4	141.319,3	12,8	193.465,6	191.934,7	0,8
8. Transferencias a Entidades Locais	180.040,3	155.678,6	15,6	680.205,4	659.141,6	3,2
9. Débeda Pública	131.096,7	113.959,5	15,0	361.362,3	389.181,4	(7,1)

Esquema de Relações em Termos de Caixa



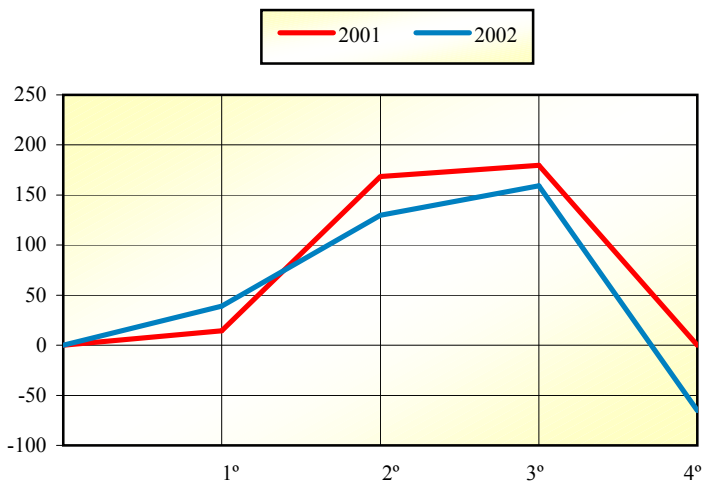
Principais Indicadores em Termos de Caixa

	4º TRIMESTRE			ACUMULADO A FIN DE TRIMESTRE		
	2002	2001	% VAR.	2002	2001	% VAR.
Ingresos non Financeiros	1.564.896,9	924.311,0	69,3	6.938.143,1	4.451.114,1	55,9
Pagamentos non Financeiros	1.849.223,0	1.151.760,4	60,6	6.883.808,4	4.349.330,1	58,3
Déficit (-) ou Superávit (+) de Caixa non Financeiro.	(284.326,1)	(227.449,4)	25,0	54.334,7	101.784,0	(46,6)
Variación Neta Activos Financeiros	60.025,7	47.666,6	25,9	(119.334,7)	(101.784,0)	17,2
Capacidade (+) ou Necesidade (-) de endebedamento	(224.300,4)	(179.782,8)	24,8	(65.000,0)	0,0	-
Variación Neta Pasivos Financeiros	224.300,4	179.782,8	24,8	65.000,0	0,0	-



Déficit (-) ou superávit (+) de Caixa non Financeiro

Durante o exercicio 2002 a Comunidade Autónoma obtivo un superávit de caixa non financeiro de 54.334,7 miles de euros. O ano anterior o superávit alcanzou 101.784,0 miles de euros, polo tanto, produciuse unha redución do 46,6%.



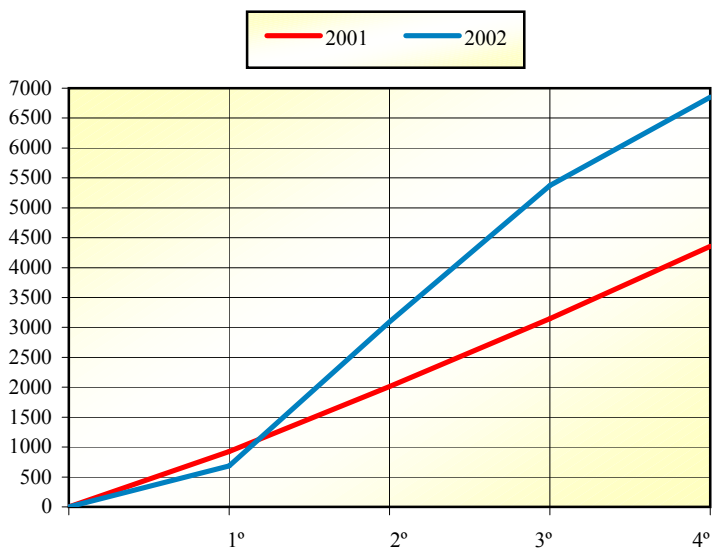
Capacidade (+) ou necesidade (-) de endebedamento

A Comunidade Autónoma reflicte para o ano 2002 unha necesidade de endebedamento de 65.000,0 miles de euros. O exercicio anterior non existiu nin capacidade nin necesidade de endebedamento.

En millóns, acumulado

Clasificación Económica dos Ingresos

	4º TRIMESTRE			ACUMULADO A FIN DE TRIMESTRE		
	2002	2001	% VAR.	2.002	2001	% VAR.
CAPÍTULO I. IMPOSTOS DIRECTOS						
100 IRPF. Tarifa autonómica	200.100,4	43.514,2	359,9	631.591,4	286.672,5	120,3
110 Imposto xeral sobre Suces. e D.	25.744,0	24.116,4	6,7	86.295,0	90.779,5	(4,9)
111 Imposto Extraordinario Patrimonio	46.335,6	40.232,1	15,2	46.854,5	40.891,1	14,6
TOTAL CAPÍTULO I	272.180,0	107.862,7	152,3	764.740,9	418.343,1	82,8
CAPÍTULO II. IMPOSTOS INDIRECTOS						
200 Imposto sobre Transm. intervivos	43.322,5	40.122,3	8,0	161.179,0	167.695,9	(3,9)
201 Imposto sobre Actos Xuríd. Docum.	38.019,0	21.190,1	79,4	115.211,0	78.044,8	47,6
210 IVE	211.557,9		-	846.231,1		-
220 Impostos Especiais	147.243,8		-	501.271,0		-
221 Imp. Minorista sobre Hidrocarburos	8.491,4		-	37.098,7		-
28 Impostos extinguidos	0,0	(7,8)	(100,0)	(9,3)	(19,6)	(52,4)
290 Tributación Autonóm. s/ xogo	1.221,5	1.157,5	5,5	4.750,5	4.578,6	3,8
291 Gravamen sobre Contaminación Atmosférica	4.840,1	4.660,0	3,9	15.583,2	13.090,6	19,0
TOTAL CAPÍTULO II	454.696,2	67.122,1	577,4	1.681.315,2	263.390,3	538,3
CAPÍTULO III. TAX., PREZ. PÚBL. E OUTROS						
301 Taxas por Servicios administrativos	2.871,4	3.635,6	(21,0)	7.256,3	7.640,4	(5,0)
302 Taxas por Servicios profesionais	5.353,9	4.687,1	14,2	13.767,0	12.335,0	11,6
303 Taxas por Venda de Bens	16,3	26,8	(39,2)	55,5	72,6	(23,5)
311 Prezos públicos	5.203,5	7.269,6	(28,4)	13.244,7	13.815,9	(4,1)
312 Prezos privados	1.092,9	2.192,5	(50,2)	4.157,9	5.945,5	(30,1)
320 Taxa sobre o xogo	18.163,8	17.673,1	2,8	68.038,4	66.508,3	2,3
380 Reintegros de exercicios cerrados	8.001,6	313,9	2.449,2	58.776,9	2.555,8	2.199,7
381 Reintegros do presuposto corrente	810,2	805,4	0,6	1.377,4	1.415,0	(2,7)
391 Outros Ingresos- Recargos e M.	1.055,6	1.101,5	(4,2)	3.381,6	3.488,3	(3,1)
392 Sancións impostas polas Consell.	2.397,5	1.770,6	35,4	5.571,3	5.519,9	0,9
399 Ingresos diversos	4.310,0	1.946,1	121,5	5.399,9	6.435,7	(16,1)
TOTAL CAPÍTULO III	49.276,7	41.422,2	19,0	181.026,9	125.732,4	44,0
CAPÍTULO IV. TRANSF. CORRENTES	1.296.244,1	817.003,6	58,7	3.534.501,1	3.014.034,3	17,3
CAPÍTULO V. INGRESOS PATRIMONIAIS	3.362,9	4.059,0	(17,1)	9.695,8	13.339,2	(27,3)
RECURSOS CORRENTES	2.075.759,9	1.037.469,6	100,1	6.171.279,9	3.834.839,3	60,9
CAPÍTULO VI. ALLEAMEN. INVEST. REAIS	0,6	0,0	-	929,8	1.435,5	(35,2)
CAPÍTULO VII. TRANSF. DE CAPITAL	422.947,6	173.261,0	144,1	677.010,6	519.501,3	30,3
RECURSOS DE CAPITAL	422.948,2	173.261,0	144,1	677.940,4	520.936,8	30,1
RECURSOS NON FINANCEIROS	2.498.708,1	1.210.730,6	106,4	6.849.220,3	4.355.776,1	57,2
CAPÍTULO VIII. ACTIVOS FINANCEIROS	1.420,6	818,1	73,6	28.716,9	24.375,4	17,8
CAPÍTULO IX. PASIVOS FINANCEIROS	275.947,6	215.523,6	28,0	275.947,6	215.523,6	28,0
RECURSOS FINANCEIROS	277.368,2	216.341,7	28,2	304.664,5	239.899,0	27,0
TOTAL	2.776.076,3	1.427.072,3	94,5	7.153.884,8	4.595.675,1	55,7



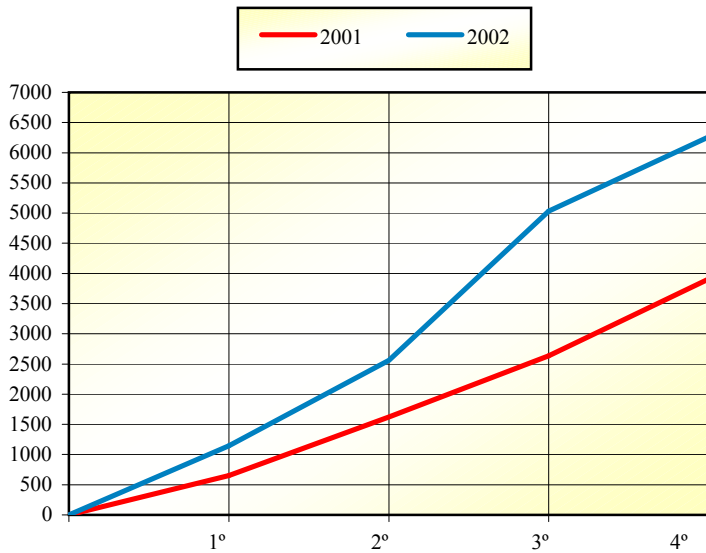
Ingresos non Financeiros

Os ingresos presupostarios de carácter non financeiro recadados na Comunidade Autónoma durante o ano 2002 ascenden a 6.849.220,3 miles de euros, o que representa un aumento con respecto ó exercicio anterior do 57,2%.

En millóns, acumulado

Clasificación Económica dos Pagamentos

	4º TRIMESTRE			ACUMULADO A FIN DE TRIMESTRE		
	2002	2001	% VAR.	2002	2001	% VAR.
1. Gastos de persoal	385.270,4	363.904,8	5,9	1.388.184,1	1.311.942,4	5,8
2. Gastos Ctes. Bens e Servicios	106.462,0	82.453,7	29,1	284.784,1	263.925,8	7,9
3. Gastos Financeiros	80.076,2	80.955,2	(1,1)	152.259,5	174.913,1	(13,0)
4. Transferencias Correntes	973.931,0	368.111,3	164,6	3.388.445,9	1.270.857,9	166,6
Pagamentos Correntes	1.545.739,6	895.425,0	72,6	5.213.673,6	3.021.639,2	72,5
6. Investimentos Reais	256.451,8	137.611,3	86,4	459.491,5	356.014,6	29,1
7. Transferencias de Capital	372.542,8	238.366,1	56,3	591.411,0	528.126,5	12,0
Pagamentos de Capital	628.994,6	375.977,4	67,3	1.050.902,5	884.141,1	18,9
Pagamentos non Financeiros	2.174.734,2	1.271.402,4	71,1	6.264.576,1	3.905.780,3	60,4
8. Activos Financeiros	50.566,1	44.071,4	14,7	161.986,2	114.721,3	41,2
9. Pasivos Financeiros	51.647,2	35.740,8	44,5	210.947,6	215.523,6	(2,1)
Pagamentos Financeiros	102.213,3	79.812,2	28,1	372.933,8	330.244,9	12,9
T O T A L	2.276.947,5	1.351.214,6	68,5	6.637.509,9	4.236.025,2	56,7



Pagamentos non Financeiros

Os pagamentos presupostarios non financeiros realizados na Comunidade Autónoma durante o exercicio 2002 eleváanse a 6.264.576,1 miles de euros, que fronte os 3.905.780,3 miles de euros de 2001 supoñen un aumento do 60,4%.

En millóns, acumulado



CONSELLERÍA DE ECONOMÍA E FAZENDA

Intervención Xeral da Comunidade Autónoma
