



INSTITUTO GALEGO DE
ESTADÍSTICA

Situación económica

Maio 2013

30 de maio de 2013

Situación económica. Maio 2013

1. Situación do entorno
2. Últimos datos dos principais indicadores
3. PIB trimestral. Primeiro trimestre de 2013

Situación económica. Maio 2013

1. Situación do entorno

Produto Interior Bruto trimestral. Índices de volume.

Datos corrixidos de efectos estacionais e de calendario

			Taxa variación interanual (%)					Taxa variación intertrimestral (%)				
	2011	2012	2012				2013	2012				2013
			Tr. I	Tr. II	Tr. III	Tr. IV	Tr. I	Tr. I	Tr. II	Tr. III	Tr. IV	Tr. I
UE 27	1,6	-0,3	0,1	-0,3	-0,4	-0,6	-0,7	-0,1	-0,2	0,1	-0,5	-0,1
Euro área	1,4	-0,6	-0,1	-0,5	-0,7	-0,9	-1,0	-0,1	-0,2	-0,1	-0,6	-0,2
Alemania	3,0	0,7	1,3	1,0	0,9	0,3	-0,3	0,6	0,2	0,2	-0,7	0,1
Francia	2,0	0,0	0,3	0,1	0,0	-0,3	-0,4	0,0	-0,2	0,1	-0,2	-0,2
Italia	0,4	-2,4	-1,7	-2,5	-2,6	-2,8	-2,3	-1,0	-0,6	-0,2	-0,9	-0,5
Portugal	-1,6	-3,2	-2,3	-3,1	-3,5	-3,8	--	-0,1	-1,0	-0,9	-1,8	--
Reino Unido	1,0	0,3	0,5	0,0	0,4	0,2	0,6	-0,1	-0,4	0,9	-0,3	0,3
Estados Unidos	1,8	2,2	2,4	2,1	2,6	1,7	1,8	0,5	0,3	0,8	0,1	0,6
Xapón	-0,6	2,0	3,2	4,0	0,4	0,4	0,0	1,3	-0,2	-0,9	0,3	0,9

Fonte: Eurostat

Situación económica. Maio 2013

1. Situación do entorno. España

Produto Interior Bruto trimestral e os seus compoñentes. Demanda. Índices de volume

Datos corrixidos de efectos estacionais e de calendario. Tasas de variación anual e interanual (%)

Operacións	2011	2012	2012				2013
			Tr. I	Tr. II	Tr. III	Tr. IV	Tr. I
Gasto en consumo final	-0,8	-2,5	-2,0	-2,3	-2,6	-3,3	-4,0
-Gasto en consumo final dos fogares e ISFLSF	-1,0	-2,1	-1,3	-2,2	-2,1	-3,0	-3,9
-Gasto en consumo final das AAPP	-0,5	-3,7	-3,8	-2,8	-4,0	-4,1	-4,3
Formación bruta de capital	-5,5	-8,7	-7,1	-8,8	-9,2	-9,7	-9,0
Demanda interna (en termos nacionais) ⁽¹⁾	-1,9	-3,9	-3,1	-3,7	-4,0	-4,7	-4,9
Exportacións de bens e servizos	7,6	3,1	2,1	2,7	4,2	3,2	4,5
Importacións de bens e servizos	-0,9	-5,0	-5,9	-5,2	-3,4	-5,4	-5,1
PRODUTO INTERIOR BRUTO a prezos de mercado	0,4	-1,4	-0,7	-1,4	-1,6	-1,9	-2,0

⁽¹⁾ Achega ao crecemento do PIB pm.

Fonte: Contabilidad trimestral nacional (INE)

Situación económica. Maio 2013

1. Situación do entorno. España

Produto Interior Bruto trimestral e os seus compoñentes. Oferta. Índices de volume

Datos corrixidos de efectos estacionais e de calendario. Tasas de variación anual e interanual (%)

Operacións	2010	2011	2012				2013
			Tr. I	Tr. II	Tr. III	Tr. IV	Tr. I
Agricultura, gandaría e pesca	8,2	2,2	2,5	2,2	2,4	1,9	0,6
Industria	2,7	-2,9	-3,2	-3,1	-2,9	-2,4	-3,9
- Industria manufacturera	2,9	-3,9	-4,3	-4,5	-3,4	-3,6	-4,2
Construción	-5,9	-8,1	-7,5	-7,7	-8,9	-8,5	-6,3
Servizos	1,4	-0,4	0,7	-0,3	-0,6	-1,2	-1,3
Impostos netos sobre os produtos	-5,5	-0,3	-0,4	-0,2	-0,2	-0,5	-0,9
PRODUCTO INTERIOR BRUTO a precios de mercado	0,4	-1,4	-0,7	-1,4	-1,6	-1,9	-2,0

Fonte: Contabilidad trimestral nacional (INE)

Situación económica. Maio 2013

2. Últimos datos dos principais indicadores (1/2)

Taxas de variación anual e interanual

		2011	2012	2013*	2012				2013		
					Out.	Nov.	Dec.	Xan.	Feb.	Mar.	Abr.
IPI xeral	Galicia	-7,1	-2,7	0,9	4,4	-4,1	1,8	6,6	-0,4	-3,3	-
	España	-1,8	-5,9	-7,5	0,9	-7,0	-8,6	-3,4	-9,0	-9,8	-
Pernoitas	Galicia	-12,4	-7,0	-5,6	-5,8	1,1	-7,2	0,1	-6,7	13,7	-21,2
	España	7,3	-1,9	-4,3	-3,6	-5,1	-5,1	-5,2	-7,7	7,9	-11,4
IASS. Cifra de negocios	Galicia	-0,1	-2,9	-7,0	1,2	-2,8	-4,5	-0,9	-5,3	-13,7	-
	España	-1,4	-5,9	-7,6	-4,9	-8,2	-7,5	-4,5	-7,7	-10,3	-
Índice de vendas do comercio polo miúdo (deflactada e corrixida de efecto calendario)	Galicia	-6,4	-4,2	-11,9	-7,0	-7,4	-9,1	-10,9	-12,4	-12,4	-11,9
	España	-5,6	-7,4	-7,8	-10,6	-8,6	-11,4	-9,8	-7,6	-8,6	-4,9
Transporte aéreo de pasaxeiros	Galicia	2,2	-13,1	-9,9	-13,5	-15,6	-13,2	-9,6	-12,1	-8,3	-
	España	6,1	-5,0	-8,2	-7,0	-9,9	-10,3	-9,2	-10,2	-5,7	-
Transporte marítimo de mercancías	Galicia	2,4	11,5	-3,0	17,4	-2,9	2,9	6,2	-10,3	-3,5	-
	España	6,8	4,0	-6,7	3,9	-5,4	-5,8	-6,2	-10,7	-3,5	-
Afiliacións	Galicia	-2,6	-4,0	-3,8	-3,7	-4,0	-4,1	-3,8	-3,9	-3,8	-3,7
	España	-1,3	-3,4	-4,3	-3,6	-4,2	-4,6	-4,6	-4,4	-4,3	-4,1
Paro rexistrado	Galicia	6,7	12,1	5,9	10,6	9,1	8,0	7,2	6,6	5,2	4,6
	España	4,8	10,9	6,6	10,8	11,0	9,6	8,3	7,0	6,0	5,2

*: no que vai de ano.

Situación económica. Maio 2013

2. Últimos datos dos principais indicadores (2/2)

Taxas de variación anual e interanual

		2011	2012	2013*	2012			2013			
					Out.	Nov.	Dec.	Xan.	Feb.	Mar.	Abr.
Indicador de confianza consumidor ¹	Galicia	-24,9	-36,1	-43,3	-	-	-41,5	-	-	-43,3	-
	España	-16,8	-31,8	-31,9	-35,6	-36,5	-39,1	-30,6	-32,8	-32,2	-
Matriculación de turismos	Galicia	-34,5	-16,7	-2,8	-38,7	-22,4	-25,3	-1,7	-6,7	-7,3	4,8
	España	-18,6	-13,7	-5,6	-32,3	-19,6	-22,2	-8,5	-8,9	-13,1	12,1
Matriculación de vehículos de carga	Galicia	-21,1	-27,3	-18,0	-29,6	-31,7	-28,6	-24,1	-10,9	-20,2	-16,4
	España	-6,1	-25,3	-19,8	-24,2	-24,9	-35,7	-18,8	-26,0	-28,9	-1,8
Índice de vendas do comercio polo miúdo (deflactada e corrixida de efecto calendario)	Galicia	-6,4	-4,2	-11,9	-7,0	-7,4	-9,1	-10,9	-12,4	-12,4	-11,9
	España	-5,6	-7,4	-7,8	-10,6	-8,6	-11,4	-9,8	-7,6	-8,6	-4,9
Exportacións	Galicia	17,6	-5,9	8,0	-12,0	-22,0	-8,2	23,8	-5,1	6,7	-
	España	2,4	3,8	3,9	8,7	-0,6	4,6	7,9	2,4	2,0	-
Importacións	Galicia	8,7	5,6	-7,7	12,5	2,7	10,1	23,5	-10,9	-28,1	-
	España	14,2	-2,8	-6,9	-2,0	-6,1	-11,5	5,7	-9,8	-15,0	-
Sociedades mercantís creadas	Galicia	1,1	1,4	-0,5	39,0	-6,4	-17,2	-2,5	5,2	-3,7	-
	España	6,0	2,7	3,8	18,2	4,7	-5,1	11,3	5,2	-4,6	-
Compravenda de vivendas	Galicia	-27,4	-10,8	-2,0	19,6	15,3	26,0	-1,0	7,2	-14,1	-
	España	-17,7	-11,8	8,9	12,4	-6,9	1,2	19,9	15,4	-13,3	-

¹ Datos en niveis

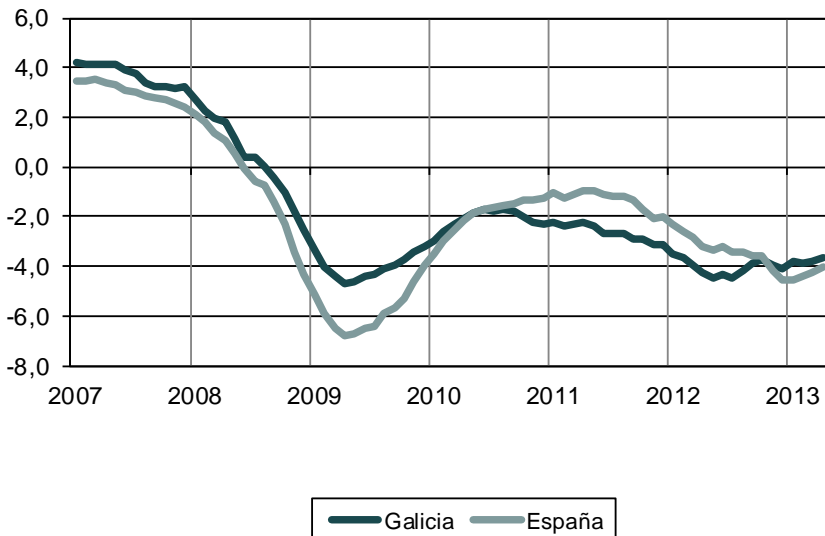
*: no que vai de ano.



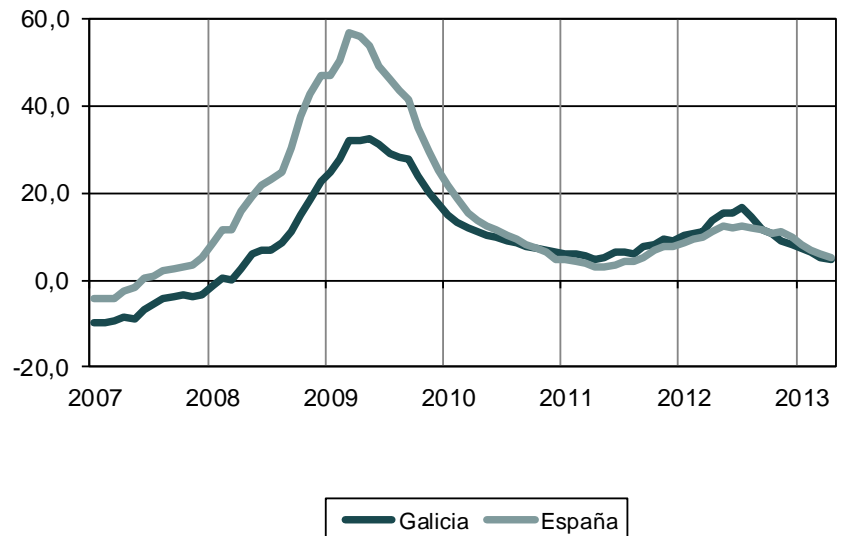
Situación económica. Maio 2013

2. Últimos datos dos principais indicadores

Afiliacións. Taxas de crecemento interanuais (%).



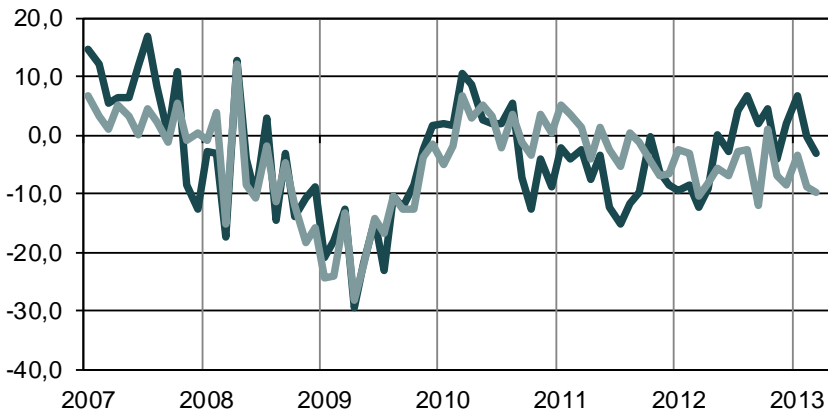
Paro rexistrado. Taxas de crecemento interanuais (%).



Situación económica. Maio 2013

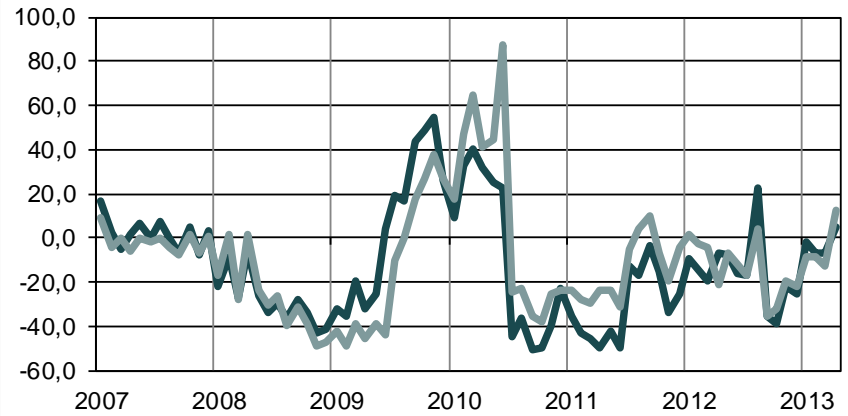
2. Últimos datos dos principais indicadores

Índice de producción industrial.
Taxas de crecemento interanuais (%).



— Galicia — España

Matriculación de turismos.
Taxas de crecemento interanuais (%).

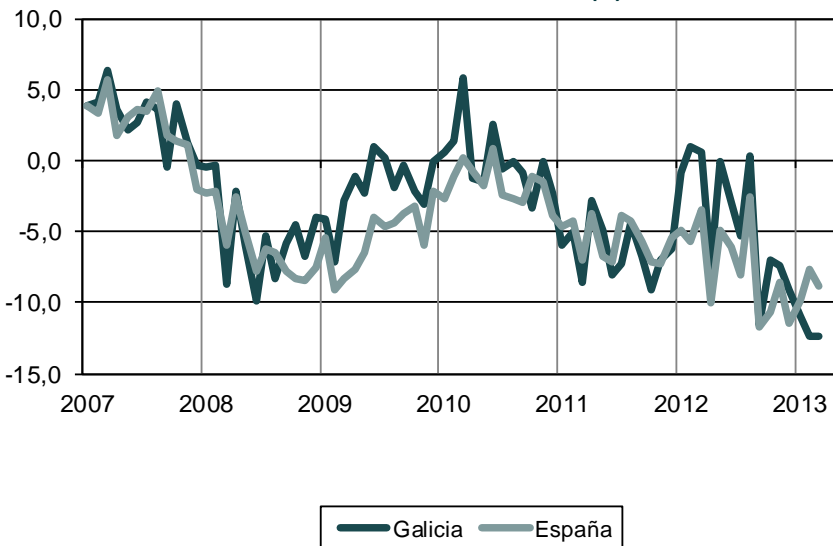


— Galicia — España

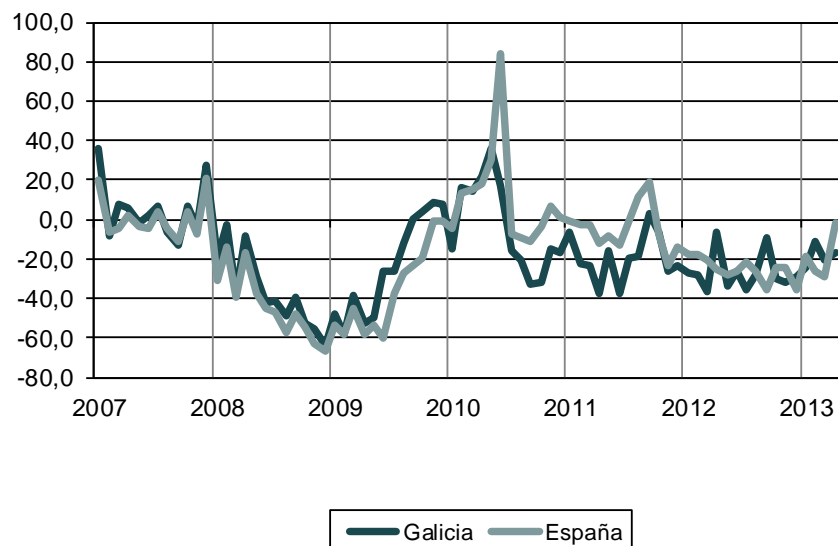
Situación económica. Maio 2013

2. Últimos datos dos principais indicadores

Índice de vendas de comercio polo miúdo (deflactado e
corrixido de efectos de calendario e estacionais).
Taxas de crecemento interanuais (%).



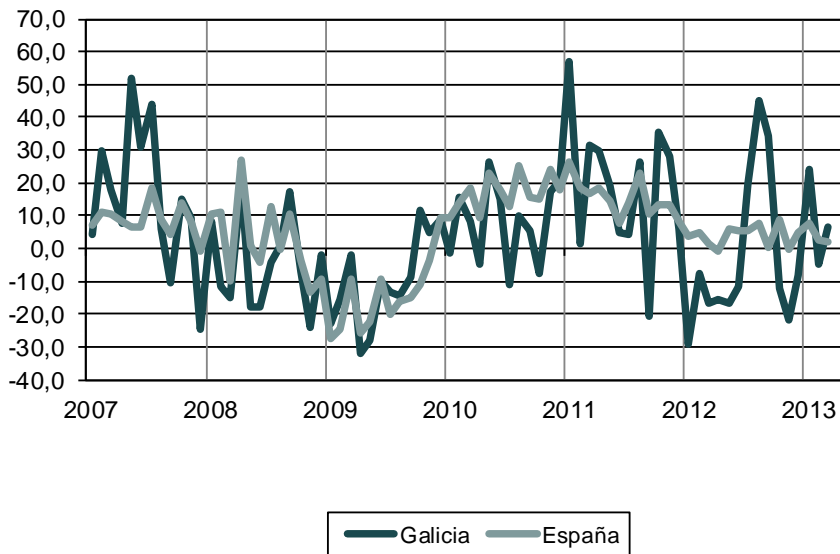
Matriculación de vehículos de carga.
Taxas de crecemento interanuais (%).



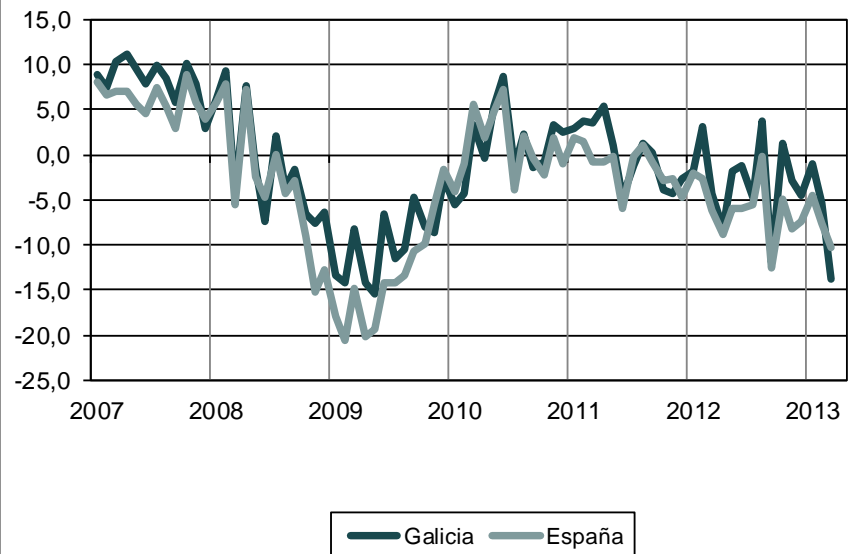
Situación económica. Maio 2013

2. Últimos datos dos principais indicadores

Exportacións de bens.
Taxas de crecemento interanuais (%)



IASS. Cifra de negocios
Taxas de crecemento interanuais (%)



Situación económica. Maio 2013

3. PIB trimestral. Primeiro trimestre de 2013

Produto interior bruto. Índices de volume

Datos corrixidos de efectos estacionais e de calendario

Galicia	2011	2012	2012				2013
			Tr. I	Tr. II	Tr. III	Tr. IV	Tr. I
Variación interanual	-0,1	-1,2	-1,0	-1,1	-0,9	-1,7	-1,7
Variación intertrimestral	--	--	-0,4	-0,4	-0,2	-0,6	-0,4

Fonte: IGE. Contas económicas trimestrais

España	2010	2011	2012				2013
			Tr. I	Tr. II	Tr. III	Tr. IV	Tr. I
Variación interanual	0,4	-1,4	-0,7	-1,4	-1,6	-1,9	-2,0
Variación intertrimestral	--	--	-0,4	-0,4	-0,3	-0,8	-0,5

Fonte: INE. Contabilidad nacional trimestral de España

O descenso do PIB do **primeiro trimestre de 2013** sobre o trimestre anterior foi do **0,4%**, inferior nunha décima ao decrecemento a nivel nacional.

O **decrecemento interanual** do cuarto trimestre foi do **1,7%**, tres décimas inferior ao que se registrou no conxunto de España.

Situación económica. Maio 2013

3. PIB trimestral. Primeiro trimestre de 2013

Produto Interior Bruto trimestral e os seus compoñentes. Demanda. Índices de volume.

Datos corrixidos de efectos estacionais e de calendario. Tasas de variación anual e interanual (%)

Operacións	Galicia							España						
	2011	2012	2012				2013	2011	2012	2012				2013
			Tr. I	Tr. II	Tr. III	Tr. IV	Tr. I			Tr. I	Tr. II	Tr. III	Tr. IV	Tr. I
Gasto en consumo final	-1,0	-2,4	-1,9	-2,4	-2,3	-3,0	-3,2	-0,8	-2,5	-2,0	-2,3	-2,6	-3,3	-4,0
-Gasto en consumo final dos fogares e ISFLSF	-1,0	-2,2	-1,4	-2,0	-2,3	-2,9	-2,9	-1,0	-2,1	-1,3	-2,2	-2,1	-3,0	-3,9
-Gasto en consumo final das AAPP	-1,1	-3,2	-3,4	-3,5	-2,4	-3,5	-4,2	-0,5	-3,7	-3,8	-2,8	-4,0	-4,1	-4,3
Formación bruta de capital	-4,2	-5,0	-5,9	-5,6	-3,8	-4,7	-5,4	-5,5	-8,7	-7,1	-8,8	-9,2	-9,7	-9,0
Demanda interna (en termos nacionais) ⁽¹⁾	-1,8	-3,1	-2,9	-3,2	-2,8	-3,5	-3,8	-1,9	-3,9	-3,1	-3,7	-4,0	-4,7	-4,9
Exportacións de bens e servizos	4,5	-5,0	-9,5	-6,6	1,9	-5,6	5,7	7,6	3,1	2,1	2,7	4,2	3,2	4,5
Importacións de bens e servizos	1,1	-8,0	-12,0	-9,6	-1,7	-8,3	1,4	-0,9	-5,0	-5,9	-5,2	-3,4	-5,4	-5,1
PRODUTO INTERIOR BRUTO a prezos de mercado	-0,1	-1,2	-1,0	-1,1	-0,9	-1,7	-1,7	0,4	-1,4	-0,7	-1,4	-1,6	-1,9	-2,0

⁽¹⁾ Achega ao crecemento do PIB pm.

Fonte: IGE, Contas económicas trimestrais. INE, Contabilidad nacional trimestral

No primeiro trimestre de 2013, a **achega da demanda interna** (en termos nacionais) ao crecemento do PIB foi de **-3,8** puntos porcentuais, tres décimas por debaixo da contribución do trimestre anterior.

O **gasto en consumo final** presenta un descenso do **2,9%**, igual ao rexistrado no trimestre precedente, o apartado da **formación bruta de capital** rexistra unha caída do **5,4%**, superior en sete décimas ao retroceso observado no cuarto trimestre do ano precedente.

A **contribución do sector exterior** é de **2,1** puntos porcentuais, aumentando tres décimas con respecto ao trimestre anterior. As **exportacións** aumentaron un **5,7%**, no trimestre precedente caían un 5,6% e as **importacións** creceron un 1,4%.

Situación económica. Maio 2013

3. PIB trimestral. Primeiro trimestre de 2013

Produto Interior Bruto trimestral e os seus compoñentes. Oferta. Índices de volume.

Datos corrixidos de efectos estacionais e de calendario. Tasas de variación anual e interanual (%)

Operacións	Galicia							España						
	2011	2012	2012				2013	2011	2012	2012				2013
			Tr. I	Tr. II	Tr. III	Tr. IV	Tr. I			Tr. I	Tr. II	Tr. III	Tr. IV	Tr. I
Agricultura, gandería e pesca	2,3	0,0	1,9	0,3	0,1	-2,2	-2,0	8,2	2,2	2,5	2,2	2,4	1,9	0,6
Industria	-3,8	-1,3	-6,6	-2,2	4,2	-0,1	3,0	2,7	-2,9	-3,2	-3,1	-2,9	-2,4	-3,9
- Industria manufacturera	-3,7	-2,5	-6,3	-5,2	3,2	-1,2	-1,0	2,9	-3,9	-4,3	-4,5	-3,4	-3,6	-4,2
Construción	-3,3	-4,1	-3,8	-4,2	-4,5	-3,9	-4,5	-5,9	-8,1	-7,5	-7,7	-8,9	-8,5	-6,3
Servizos	1,2	-0,9	0,3	-0,7	-1,6	-1,7	-2,5	1,4	-0,4	0,7	-0,3	-0,6	-1,2	-1,3
Impostos netos sobre os produtos	0,9	0,7	2,3	1,2	-0,3	-0,2	-1,6	-5,5	-0,3	-0,4	-0,2	-0,2	-0,5	-0,9
PRODUTO INTERIOR BRUTO a prezos de mercado	-0,1	-1,2	-1,0	-1,1	-0,9	-1,7	-1,7	0,4	-1,4	-0,7	-1,4	-1,6	-1,9	-2,0

Fonte: IGE, Contas económicas trimestrais. INE, Contabilidade nacional trimestral

Dende a **perspectiva da oferta**, no primeiro trimestre de 2013 os crecementos interanuais dos grandes agregados son negativos, agás na industria. As **menores caídas** corresponden ás **ramas primarias** e aos **servizos**, a construción rexistra un decrecemento máis elevado. As ramas agraria, gandeira e pesqueira en conxunto minoran levemente o seu ritmo de descenso e a construción e os servizos agravan a taxa negativa do trimestre anterior.

As ramas do sector **primario** caen un **2,0%**. A **industria** medra un **3,0%**, máis de tres puntos por enriba da taxa do trimestre anterior. A **construción** descende un **4,5%**, seis décimas por enriba do descenso do cuarto trimestre de 2012 e os **servizos** caen un **2,5%**, oito décimas superior ao descenso do anterior trimestre.

Situación económica. Maio 2013

3. PIB trimestral. Primeiro trimestre de 2013

Postos de traballo equivalentes a tempo completo

Datos corrixidos de efectos estacionais e de calendario. Tasas de variación anual e interanual (%)

Galicia

	2011	2012	2012				2013
			Tr. I	Tr. II	Tr. III	Tr. IV	Tr. I
Agricultura, gandería e pesca	-2,4	-4,5	-4,5	-3,5	-5,6	-4,5	-7,4
Industria	-4,4	-6,8	-6,5	-7,1	-6,8	-6,8	-5,8
- Industria manufacturera	-4,9	-7,3	-7,2	-7,6	-7,2	-7,1	-5,8
Construción	-11,7	-16,6	-16,3	-17,3	-16,6	-16,2	-15,8
Servizos	-0,8	-1,5	-0,9	-1,8	-1,6	-1,7	-1,7
PTETC TOTAL	-2,7	-4,1	-3,7	-4,3	-4,2	-4,1	-4,1

España

	2011	2012	2012				2013
			Tr. I	Tr. II	Tr. III	Tr. IV	Tr. I
Agricultura, gandería e pesca	-3,3	-1,6	-1,7	-1,3	-0,3	-2,8	-5,3
Industria	-1,0	-5,2	-3,9	-5,8	-5,7	-5,5	-5,4
- Industria manufacturera	-1,0	-5,8	-4,6	-6,3	-6,2	-6,3	-5,5
Construción	-15,7	-18,6	-20,9	-18,3	-18,4	-16,5	-14,1
Servizos	0,0	-3,0	-1,8	-3,2	-3,3	-3,5	-3,5
PTETC TOTAL	-1,7	-4,4	-3,7	-4,7	-4,6	-4,7	-4,5

Fonte: IGE, Contas económicas trimestrais. INE, Contabilidade nacional trimestral

O emprego, medido en termos de **postos de traballo equivalentes a tempo completo**, **decreceu** no primeiro trimestre deste ano un **4,1%**, o que supuxo un descenso de 40.140 postos de traballo equivalentes nun ano.

Atendendo ás **ramas de actividade** apréciase un **descenso de todos os principais agregados**; as maiores caídas prodúcense nas ramas da construción, sector primario e nas ramas industriais. Con respecto aos descensos do trimestre precedente obsérvase unha leve mellora na industria e na construción, mantéñense as taxas dos servizos e incrementase o ritmo de diminución na agricultura, silvicultura, gandería e pesca.

Considerando de forma conxunta o crecemento do PIB trimestral e o do emprego, a variación interanual da **produtividade aparente do factor traballo sitúase no 2,5%**, igual á variación rexistrada no trimestre anterior