



INSTITUTO GALEGO DE
ESTADÍSTICA

Situación económica.

Febreiro 2011

16 de febreiro de 2010

Situación económica. Febreiro 2011

1. Situación do entorno
2. Últimos datos dos principais indicadores
3. PIB trimestral. Cuarto trimestre de 2010 e conxunto do ano

Situación económica. Febreiro 2011

1. Situación do entorno

Produto Interior Bruto trimestral. Índices de volume.

Datos corrixidos de efectos estacionais e de calendario

Taxas de variación anual e interanual (%)

	2009	2010	2010			
			Tr. I	Tr. II	Tr. III	Tr. IV
UE 27	-4,2	1,7	0,6	2,0	2,2	2,1
Euro área	-3,9	1,7	0,8	2,0	1,9	2,0
Alemania	-4,7	3,5	2,1	3,9	3,9	4,0
Francia	-2,6	1,5	1,2	1,6	1,7	1,5
Italia	-5,0	1,1	0,5	1,3	1,2	1,3
Portugal	-2,6	1,4	1,7	1,4	1,3	1,2
Reino Unido	-5,0	1,4	-0,3	1,6	2,7	1,7
Estados Unidos	-2,6	2,9	2,4	3,0	3,2	2,8
Xapón	-5,2	4,0	5,4	3,3	4,7	2,6

Fonte: Eurostat

Situación económica. Febreiro 2011

1. Situación do entorno. España

Produto Interior Bruto trimestral e os seus compoñentes. Demanda. Índices de volume

Datos corrixidos de efectos estacionais e de calendario. Tasas de variación anual e interanual (%)

Operacións	2009	2010	2010			
			Tr. I	Tr. II	Tr. III	Tr. IV
Gasto en consumo final	-2,3	0,7	-0,5	1,5	0,9	0,9
-Gasto en consumo final dos fogares e ISFLSF	-4,2	1,2	-0,3	2,1	1,5	1,6
-Gasto en consumo final das AAPP	3,2	-0,7	-1,1	-0,1	-0,7	-0,9
Formación bruta de capital	-15,8	-7,0	-10,2	-6,0	-6,0	-5,6
Demanda en termos nacionais(1)	-6,4	-1,2	-3,1	-0,3	-0,7	-0,6
Exportacións de bens e servizos	-11,6	10,3	9,4	11,9	9,4	10,5
Importacións de bens e servizos	-17,8	5,4	2,0	9,6	5,0	5,3
PRODUTO INTERIOR BRUTO a prezos de mercado	-3,7	-0,1	-1,4	0,0	0,2	0,6

⁽¹⁾ Achega ao crecemento do PIB pm.

Fonte: Contabilidad trimestral nacional (INE)

Situación económica. Febreiro 2011

1. Situación do entorno. España

Produto Interior Bruto trimestral e os seus compoñentes. Oferta. Índices de volume

Datos corrixidos de efectos estacionais e de calendario. Tasas de variación anual e interanual (%)

Operacións	2009	2010	2010			
			Tr. I	Tr. II	Tr. III	Tr. IV
Ramas agraria e pesqueira	1,0	-1,3	-1,2	-2,1	-2,2	0,3
Ramas enerxéticas	-6,4	3,0	0,1	0,6	4,6	6,6
Ramas industriais	-13,6	0,9	-2,0	2,5	1,7	1,4
Construción	-6,2	-6,3	-6,4	-6,5	-6,6	-5,8
Ramas dos servizos	-1,0	0,5	-0,6	0,4	0,8	1,1
- Servizos de mercado	-1,9	0,4	-1,0	0,3	0,9	1,3
- Servizos non de mercado	2,1	0,8	0,7	0,9	0,7	0,7
Impostos netos sobre os produtos	-6,0	0,6	-1,0	1,7	0,8	1,0
PRODUCTO INTERIOR BRUTO a precios de mercado	-3,7	-0,1	-1,4	0,0	0,2	0,6

Fonte: Contabilidad trimestral nacional (INE)

Situación económica. Febreiro 2011

2. Últimos datos dos principais indicadores (1/2)

Taxas de variación anual e interanual

		2008	2009	2010*	2010				2011
					Setembro	Outubro	Novembro	Decembro	Xanerio
IPI xeral	Galicia	-6,3	-15,2	-0,1	-7,2	-12,6	-4,2	-9,4	--
	España	-7,1	-16,2	0,9	-1,1	-3,5	3,2	0,5	--
Pernoitas	Galicia	-2,9	-4,4	10,1	17,3	13,6	5,8	6,1	--
	España	-1,2	-6,2	6,8	8,3	9,9	7,2	6,3	--
IASS. Cifra de negocios	Galicia	-1,5	-9,8	1,0	-1,3	-0,8	3,4	2,1	--
	España	-3,3	-13,7	0,9	-0,3	-2,3	1,8	-1,1	--
Índice de vendas do comercio polo miúdo (deflactada e corrixida de efecto calendario)	Galicia	-5,4	-1,8	-0,1	-0,9	-2,4	-0,1	-2,7	--
	España	-6,0	-5,4	-1,7	-3,0	-1,2	-1,6	-3,8	--
Transporte aéreo de pasaxeiros	Galicia	-8,1	-4,7	6,2	8,6	17,2	17,2	--	--
	España	-3,4	-7,6	3,3	5,8	8,9	5,5	--	--
Transporte marítimo de mercancías	Galicia	1,3	-8,3	-1,0	-9,7	-10,4	-8,6	--	--
	España	-2,1	-12,9	4,0	3,2	7,4	7,5	--	--
Afiliacións	Galicia	0,4	-4,0	-2,1	-1,8	-2,0	-2,2	-2,3	-2,2
	España	-0,5	-5,8	-2,0	-1,5	-1,4	-1,3	-1,2	-1,0
Paro rexistrado	Galicia	7,9	26,9	9,7	7,8	7,2	6,9	6,5	6,1
	España	24,6	43,5	11,4	8,3	7,3	6,2	4,5	4,5

*: no que vai de ano.

Situación económica. Febreiro 2011

2. Últimos datos dos principais indicadores (2/2)

Taxas de variación anual e interanual

		2008	2009	2010*	2010				2011
					Setembro	Outubro	Novembro	Decembro	Xanerio
Indicador de confianza consumidor ¹	Galicia	-37,6	-34,7	-24,0	-20,9	--	--	-25,5	--
	España	-33,8	-27,3	-21,9	-21,2	--	--	-22,1	--
Matriculación de turismos	Galicia	-28,4	1,9	-13,3	-50,5	-50,2	-40,0	-22,5	-35,7
	España	-27,5	-20,8	5,9	-35,4	-37,9	-25,7	-24,0	-23,6
Matriculación de vehículos de carga	Galicia	-38,0	-30,0	-6,3	-32,6	-31,9	-14,9	-16,5	-6,3
	España	-43,7	-41,7	-0,7	-11,5	-4,1	6,9	1,3	-0,7
Índice de vendas do comercio polo miúdo (deflactada e corrixida de efecto calendario)	Galicia	-5,4	-1,8	-0,1	-0,9	-2,4	-0,1	-2,7	--
	España	-6,0	-5,4	-1,7	-3,0	-1,2	-1,6	-3,8	--
Exportacións	Galicia	-2,4	-12,6	6,8	8,1	-16,4	8,3	--	--
	España	3,7	-16,4	17,5	14,6	16,6	24,6	--	--
Importacións	Galicia	-6,7	-16,6	5,5	-10,6	15,4	-4,4	--	--
	España	0,6	-26,4	13,7	4,9	12,0	13,1	--	--
Sociedades mercantís creadas	Galicia	-18,8	-29,4	6,5	12,7	-12,3	2,3	--	--
	España	-27,5	-24,5	2,8	-2,5	-12,6	-3,9	--	--
Compravenda de vivendas	Galicia	-8,0	-20,3	6,9	-7,7	-20,1	-16,7	2,7	--
	España	-28,6	-25,7	6,4	-4,2	-17,7	-6,0	-2,2	--

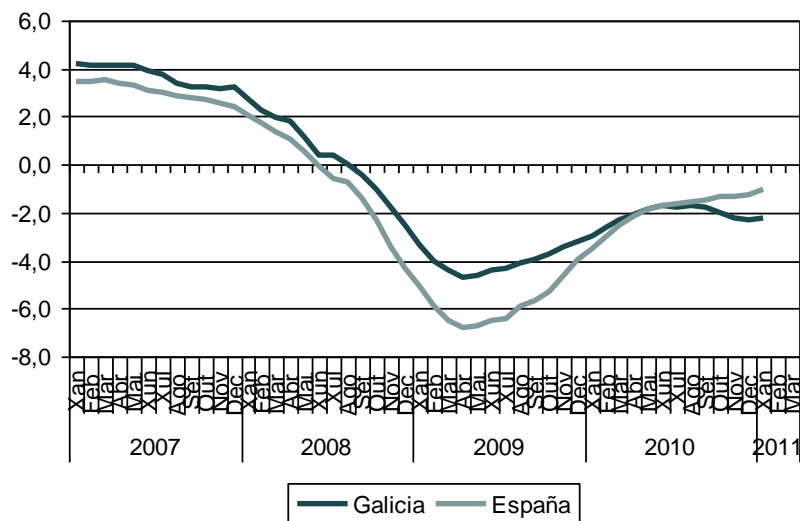
¹ Datos en niveis

*: no que vai de ano.

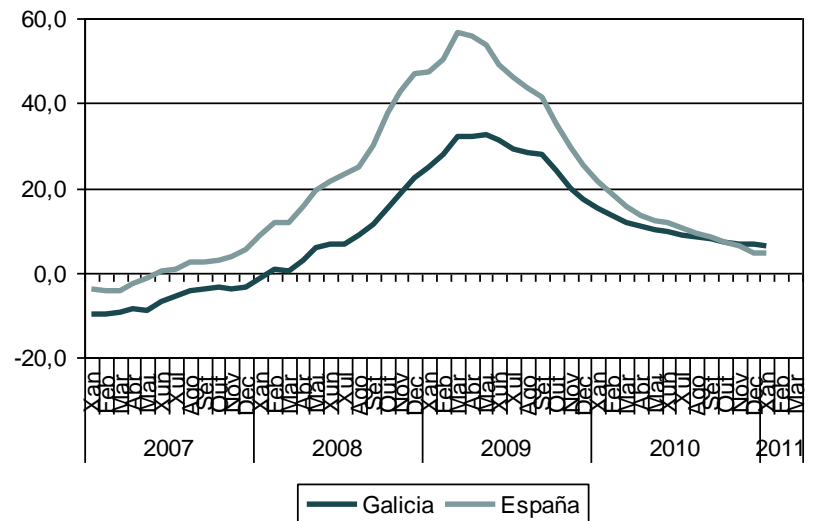
Situación económica. Febreiro 2011

2. Últimos datos dos principais indicadores

Afiliacións. Taxas de crecemento interanuais (%).



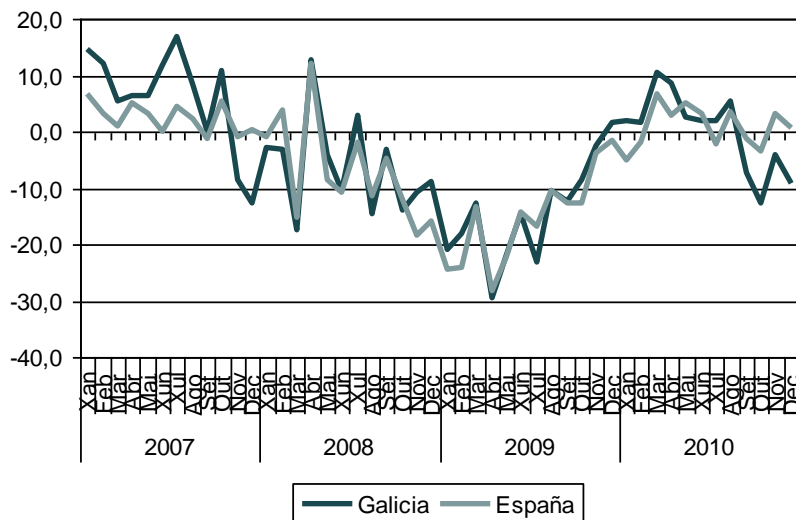
Paro rexistrado. Taxas de crecemento interanuais (%).



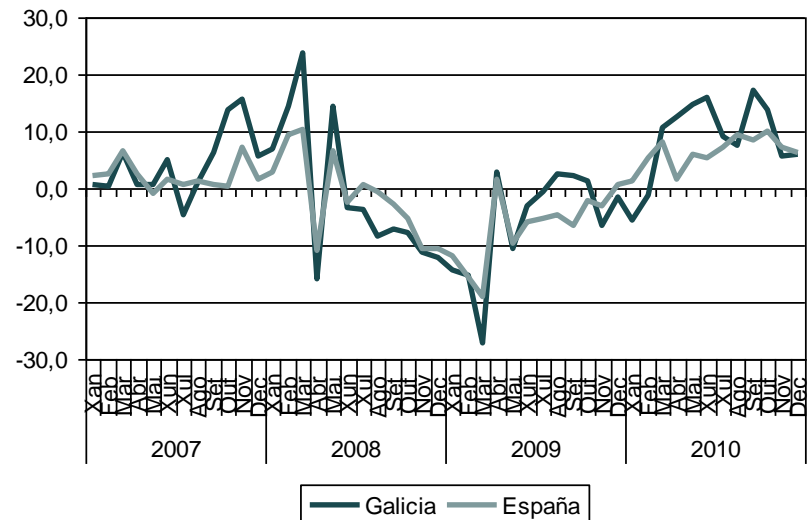
Situación económica. Febreiro 2011

2. Últimos datos dos principais indicadores

Índice de producción industrial.
Taxas de crecemento interanuais (%).



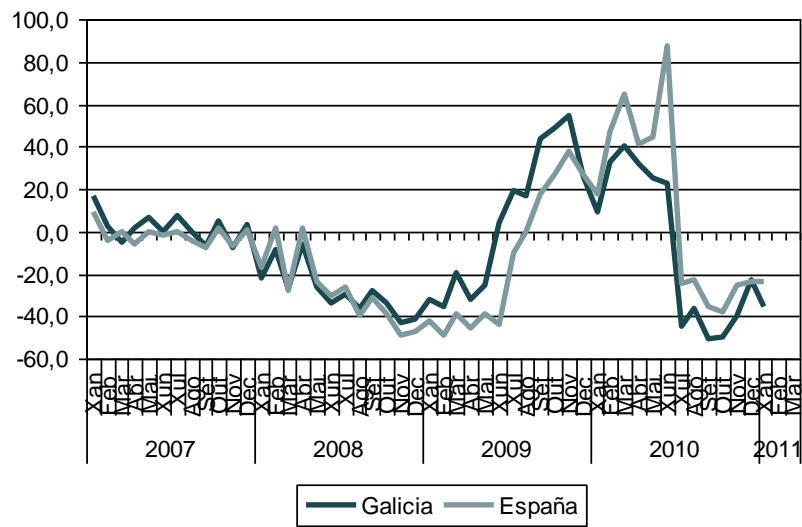
Pernoitas.
Taxas de crecemento interanuais (%).



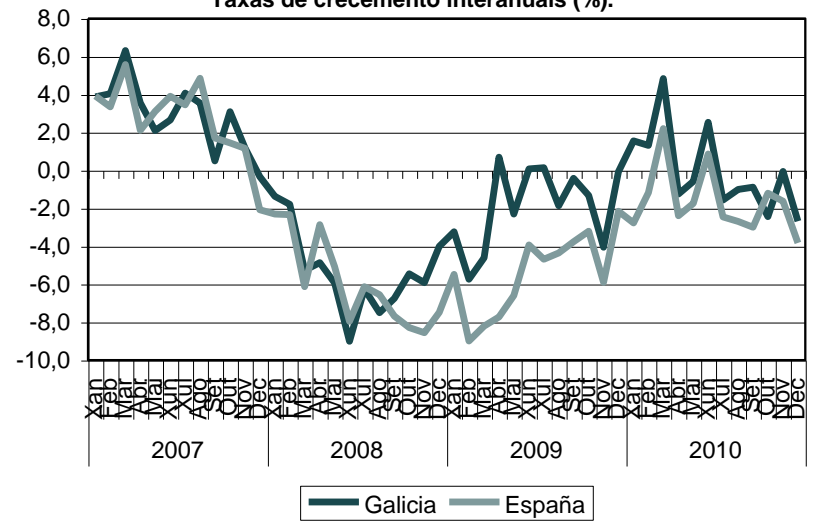
Situación económica. Febreiro 2011

2. Últimos datos dos principais indicadores

Matriculación de turismos.
Taxas de crecemento interanuais (%).



Índice de vendas de comercio polo miúdo (deflactado e corrixido de efectos de calendario e estacionais).
Taxas de crecemento interanuais (%).



Situación económica. Febreiro 2011

3. PIB trimestral. Cuarto trimestre de 2010

Produto interior bruto. Índices de volume

Datos corrixidos de efectos estacionais e de calendario

Galicia			2009				2010			
	2009	2010	Tr. I	Tr. II	Tr. III	Tr. IV	Tr. I	Tr. II	Tr. III	Tr. IV
Variación interanual	-3,1	0,1	-2,6	-3,6	-3,5	-2,6	-1,1	0,1	0,7	0,5
Variación intertrimestral	--	--	-1,3	-0,9	-0,5	0,1	0,2	0,3	0,1	-0,1

Fonte: IGE. Contas económicas trimestrais

España			2009				2010			
	2009	2010	Tr. I	Tr. II	Tr. III	Tr. IV	Tr. I	Tr. II	Tr. III	Tr. IV
Variación interanual	-3,7	-0,1	-3,5	-4,4	-3,9	-3,0	-1,4	0,0	0,2	0,6
Variación intertrimestral	--	--	-1,6	-1,1	-0,3	-0,2	0,1	0,3	0,0	0,2

Fonte: INE. Contabilidad nacional trimestral de España

O crecemento do **cuarto trimestre de 2010** sobre o trimestre anterior foi do **-0,1%**, tres décimas inferior ao nacional.

O **crecemento interanual** do cuarto trimestre foi do **0,5%**.

O conxunto do ano **2010** cerrouse cun **crecemento do 0,1%**, superando en dúas décimas o crecemento nacional.

Situación económica. Febreiro 2011

3. PIB trimestral. Cuarto trimestre de 2010

Produto Interior Bruto trimestral e os seus compoñentes. Demanda. Índices de volume.

Datos corrixidos de efectos estacionais e de calendario. Tasas de variación anual e interanual (%)

Operacións	Galicia						España					
	2009	2010	2010				2009	2010	2010			
			Tr. I	Tr. II	Tr. III	Tr. IV			Tr. I	Tr. II	Tr. III	Tr. IV
Gasto en consumo final	-0,6	-0,3	-0,7	0,1	-0,2	-0,3	-2,3	0,7	-0,5	1,5	0,9	0,9
-Gasto en consumo final dos fogares e ISFLSF	-2,3	-0,4	-0,7	0,2	-0,4	-0,8	-4,2	1,2	-0,3	2,1	1,5	1,6
-Gasto en consumo final das AAPP	4,7	0,2	-0,5	-0,3	0,5	1,0	3,2	-0,7	-1,1	-0,1	-0,7	-0,9
Formación bruta de capital	-10,0	-6,2	-4,7	-6,0	-6,5	-7,7	-15,8	-7,0	-10,2	-6,0	-6,0	-5,6
Demanda en termos nacionais(1)	-3,5	-1,9	-1,8	-1,7	-1,9	-2,4	-6,4	-1,2	-3,1	-0,3	-0,7	-0,6
Exportacións de bens e servizos	-11,3	7,1	20,7	14,3	3,4	-6,9	-11,6	10,3	9,4	11,9	9,4	10,5
Importacións de bens e servizos	-10,1	2,4	15,5	8,4	-1,6	-10,3	-17,8	5,4	2,0	9,6	5,0	5,3
PRODUTO INTERIOR BRUTO a prezos de mercado	-3,1	0,1	-1,1	0,1	0,7	0,5	-3,7	-0,1	-1,4	0,0	0,2	0,6

(1) Achega ao crecemento do PIB pm.

Fonte: IGE, Contas económicas trimestrais. INE, Contabilidad nacional trimestral

No cuarto trimestre a achega da demanda nacional ao crecemento do PIB foi de -2,4 puntos, inferior a do trimestre anterior. A achega da demanda externa foi de 2,8 puntos.

Gasto consumo final dos fogares e ISFLSF : descendeu un 0,8% no cuarto trimestre de 2010 e un 0,4 no conxunto do ano.

Gasto das AA.PP.: crecemento do 1,0% no cuarto trimestre e do 0,2 en 2010.

FBK: descenso do 7,7% no último trimestre de 2010 e do 6,2 no total anual.

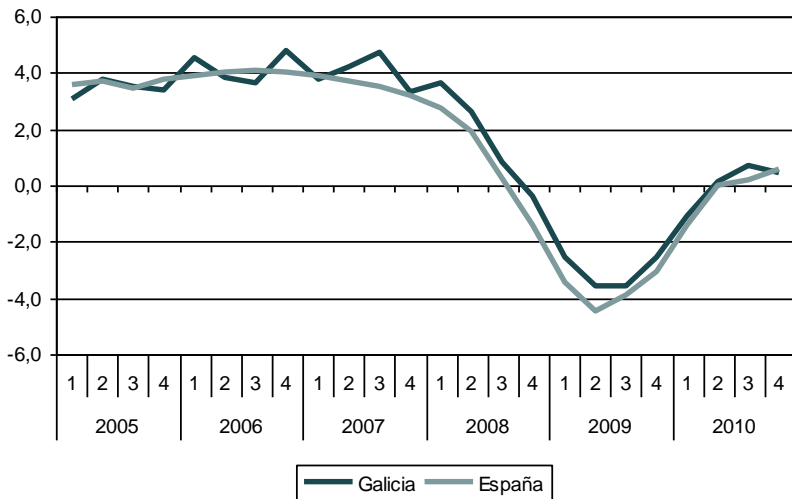
Exportacións: Descenso interanual no cuarto trimestre do 6,9%, en 2010 crecemento do 7,1%.

Importacións: Decrecemento do 10,3% no cuarto trimestre de 2010 e crecemento do 2,4 no ano.

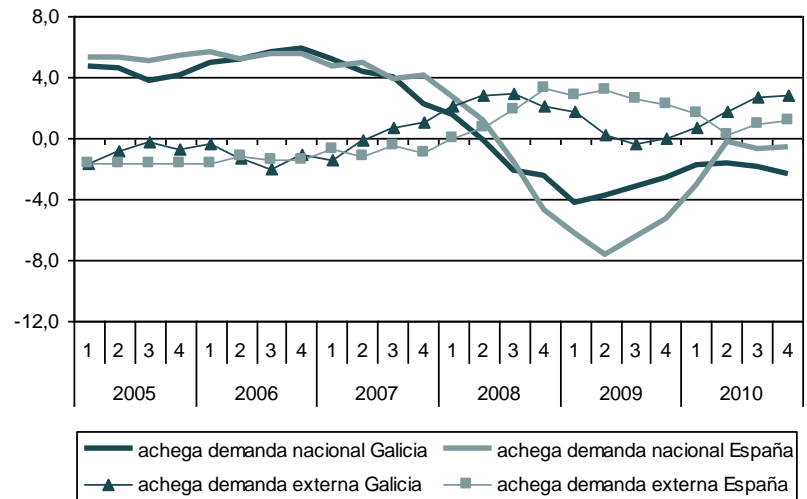
Situación económica. Febreiro 2011

3. PIB trimestral. Cuarto trimestre de 2010

PIB. Taxas de crecemento interanuais (%).
Series corrixidas de estacionalidade e calendario



Achegas ao crecemento do PIB.
Series corrixidas de estacionalidade e calendario



Situación económica. Febreiro 2011

3. PIB trimestral. Cuarto trimestre de 2010

Produto Interior Bruto trimestral e os seus compoñentes. Oferta. Índices de volume.

Datos corrixidos de efectos estacionais e de calendario. Tasas de variación anual e interanual (%)

Operacións	Galicia						España					
	2009	2010	2010				2009	2010	2010			
			Tr. I	Tr. II	Tr. III	Tr. IV			Tr. I	Tr. II	Tr. III	Tr. IV
Ramas agraria e pesqueira	-2,1	3,1	1,3	2,2	4,6	4,4	1,0	-1,3	-1,2	-2,1	-2,2	0,3
Ramas enerxéticas	-3,2	3,5	13,5	0,7	2,7	-2,8	-6,4	3,0	0,1	0,6	4,6	6,6
Ramas industriais	-13,7	-0,5	-0,6	4,0	-1,5	-3,7	-13,6	0,9	-2,0	2,5	1,7	1,4
Construción	-5,6	-5,8	-6,3	-6,3	-5,3	-5,2	-6,2	-6,3	-6,4	-6,5	-6,6	-5,8
Ramas dos servizos	0,0	0,7	-1,1	0,1	1,7	2,0	-1,0	0,5	-0,6	0,4	0,8	1,1
- Servizos de mercado	-1,4	0,7	-1,5	0,4	1,9	2,2	-1,9	0,4	-1,0	0,3	0,9	1,3
- Servizos non de mercado	4,4	0,6	0,3	-0,4	1,2	1,3	2,1	0,8	0,7	0,9	0,7	0,7
Impostos netos sobre os produtos	-3,1	1,2	-1,2	1,9	2,2	2,1	-6,0	0,6	-1,0	1,7	0,8	1,0
PRODUTO INTERIOR BRUTO a prezos de mercado	-3,1	0,1	-1,1	0,1	0,7	0,5	-3,7	-0,1	-1,4	0,0	0,2	0,6

Fonte: IGE, Contas económicas trimestrais. INE, Contabilidad nacional trimestral

O **sector primario** creceu un 4,4%

As **ramas industriais** empeoran o rexistro do trimestre anterior, decrecen un 3,7%.

As **ramas enerxéticas** rexistran un descenso do 2,8%.

A **construción** presenta no cuarto trimestre do ano unha taxa do -5,2, un descenso similar ao do trimestre anterior.

Os **servizos de mercado** creceron un 2,2%, tres décimas máis que no trimestre anterior.

Por último, os **servizos non de mercado** acadan unha taxa do 1,3%, lixeiramente superior ao trimestre anterior.

Situación económica. Febreiro 2011

3. PIB trimestral. Oferta, ano 2010

Produto Interior Bruto trimestral e os seus compoñentes. Oferta. Índices de volume

Datos corrixidos de efectos estacionais e de calendario. Tasas de variación anual (%)

Operacións	Galicia				España			
	2007	2008	2009	2010	2007	2008	2009	2010
Ramas agraria e pesqueira	-4,6	-6,4	-2,1	3,1	7,1	-2,1	1,0	-1,3
Ramas enerxéticas	-1,3	-9,6	-3,2	3,5	0,9	5,8	-6,4	3,0
Ramas industriais	4,8	1,7	-13,7	-0,5	0,8	-2,7	-13,6	0,9
Construción	1,5	0,2	-5,6	-5,8	2,5	-1,6	-6,2	-6,3
Ramas dos servizos	5,8	3,3	0,0	0,7	4,8	2,3	-1,0	0,5
- Servizos de mercado	6,2	2,9	-1,4	0,7	4,9	1,7	-1,9	0,4
- Servizos non de mercado	4,6	4,7	4,4	0,6	4,8	4,7	2,1	0,8
Impostos netos sobre os produtos	1,8	1,0	-3,1	1,2	0,9	-1,1	-6,0	0,6
PRODUTO INTERIOR BRUTO a prezos de mercado	4,0	1,7	-3,1	0,1	3,6	0,9	-3,7	-0,1

Fonte: IGE, Contas económicas trimestrais. INE, Contabilidad nacional trimestral

O **sector primario** creceu un 3,1%

As **ramas industriais** decrecen un 0,5%, 13,2 puntos menos que no ano anterior.

As **ramas enerxéticas** rexistran un crecemento do 3,5%.

A **construción** presentou en 2010 unha taxa do -5,8, un descenso similar ao do ano anterior.

Os **servizos de mercado** creceron un 0,7%, 2,1 puntos máis que no ano anterior.

Por último, os **servizos non de mercado** acadan unha taxa do 0,6%, moi inferior ao rexistro do ano anterior.

Situación económica. Febreiro 2011

3. PIB trimestral. Cuarto trimestre de 2010

Postos de traballo equivalentes a tempo completo

Datos corrixidos de efectos estacionais e de calendario. Tasas de variación anual e interanual (%)

	Galicia						España					
	2009	2010	2010				2009	2010	2010			
			Tr. I	Tr. II	Tr. III	Tr. IV			Tr. I	Tr. II	Tr. III	Tr. IV
Ramas agraria e pesqueira	-0,4	-3,9	-5,8	-6,2	-2,5	-1,1	-3,0	1,3	-0,3	-0,6	1,3	4,7
Ramas enerxéticas	-4,6	-1,8	-4,2	-2,4	-1,0	0,4	-0,1	0,7	-2,7	0,3	1,5	3,6
Ramas industriais	-8,8	-4,6	-5,3	-4,8	-4,1	-4,3	-13,0	-5,0	-8,5	-5,0	-3,8	-2,4
Construción	-14,4	-9,8	-12,3	-10,3	-8,4	-7,6	-22,7	-12,4	-16,6	-12,0	-9,6	-11,0
Ramas dos servizos	-1,2	-0,2	-0,4	-0,2	0,4	-0,8	-2,5	-0,6	-1,3	-0,6	-0,2	-0,2
- Servizos de mercado	-2,3	-0,9	-1,2	-1,1	0,1	-1,5	-3,9	-1,4	-2,3	-1,6	-0,9	-0,6
- Servizos non de mercado	1,2	1,3	1,4	1,9	1,2	0,6	1,4	1,3	1,5	1,8	1,4	0,8
PTETC TOTAL	-3,9	-2,2	-2,9	-2,5	-1,4	-2,0	-6,6	-2,4	-3,9	-2,4	-1,6	-1,4

Fonte: IGE, Contas económicas trimestrais. INE, Contabilidade nacional trimestral

Os postos de traballo equivalentes a tempo completo descenden un 2,2% no cuarto trimestre, seis décimas superior ao descenso do trimestre anterior.

Continúa a caída do emprego na **construción** e nas **ramas industriais**, aínda que a menor ritmo.

En 2010 a caída do emprego en termos de postos de traballo equivalentes a tempo completo foi do 2,2%.