



Situación económica. 1º trimestre 2010

19 de maio de 2010



1. Situación do entorno
2. Últimos datos dos principais indicadores
3. PIB trimestral. Primeiro trimestre de 2010

Situación económica. Maio 2010

1. Situación do entorno

Produto Interior Bruto trimestral. Índices de volume.

Datos corrixidos de efectos estacionais e de calendario

Tasas de variación anual e interanual (%)

	2008	2009	2009				2010
			Tr. I	Tr. II	Tr. III	Tr. IV	Tr. I
UE 27	0,7	-4,2	-5,0	-5,0	-4,3	-2,3	0,3
Euro área	0,6	-4,1	-5,0	-4,9	-4,1	-2,2	0,5
Alemania	1,3	-5,0	-6,7	-5,8	-4,8	-2,2	1,5
Francia	0,2	-2,6	-3,9	-3,2	-2,6	-0,4	1,2
Italia	-1,3	-5,0	-6,5	-6,1	-4,7	-2,8	0,6
Portugal	0,0	-2,7	-3,8	-3,4	-2,5	-1,0	1,7
Reino Unido	0,5	-4,8	-5,3	-5,9	-5,3	-3,1	-0,3
Estados Unidos	0,4	-2,4	-3,3	-3,8	-2,6	0,1	2,5
Xapón	-1,2	-5,2	-8,4	-6,0	-4,9	-1,4	--

Fonte: Eurostat



Situación económica. Maio 2010

1. Situación do entorno

Produto Interior Bruto trimestral e os seus compoñentes. Demanda. Índices de volume.

Datos corrixidos de efectos estacionais e de calendario. Tasas de variación anual e interanual (%)

España

Operacións	2008	2009	2009				2010
			Tr. I	Tr. II	Tr. III	Tr. IV	Tr. I
Gasto en consumo final	0,9	-2,7	-2,6	-3,2	-2,5	-2,3	0,0
-Gasto en consumo final dos fogares	-0,6	-5,0	-5,5	-6,0	-5,0	-3,5	-0,6
-Gasto en consumo final das AAPP e ISFLSF	5,2	3,8	5,8	4,6	4,1	0,9	1,5
Formación bruta de capital	-3,9	-15,0	-14,5	-16,8	-15,9	-12,5	-9,5
Demanda en termos nacionais(1)	-0,5	-6,4	-6,4	-7,5	-6,5	-5,2	-2,5
Exportacións de bens e servizos	-0,9	-11,5	-16,6	-14,7	-10,8	-2,9	8,0
Importacións de bens e servizos	-4,9	-17,9	-22,3	-21,7	-17,0	-9,6	2,6
PRODUTO INTERIOR BRUTO a prezos de mercado	0,9	-3,6	-3,3	-4,2	-4,0	-3,1	-1,3

⁽¹⁾ Achega ao crecemento do PIB pm.

Fonte: Contabilidad trimestral nacional (INE)



Situación económica. Maio 2010

1. Situación do entorno

Produto Interior Bruto trimestral e os seus compoñentes. Oferta. Índices de volume.

Datos corrixidos de efectos estacionais e de calendario. Tasas de variación anual e interanual (%)

España

Operacións	2008	2009	2009				2010
			Tr. I	Tr. II	Tr. III	Tr. IV	Tr. I
Ramas agraria e pesqueira	-0,8	-2,4	-3,0	-2,5	-2,2	-1,9	-2,9
Ramas enerxéticas	1,9	-8,2	-7,6	-9,3	-7,6	-8,3	0,3
Ramas industriais	-2,1	-14,7	-15,3	-16,7	-15,5	-10,9	-3,8
Construción	-1,3	-6,3	-5,9	-6,7	-6,8	-5,8	-5,9
Ramas dos servizos	2,2	-1,0	-0,3	-1,3	-1,3	-1,1	-0,2
- Servizos de mercado	1,6	-2,0	-1,3	-2,6	-2,4	-1,8	-0,7
- Servizos non de mercado	4,4	2,6	3,0	3,3	2,8	1,2	1,4
Impostos netos sobre os produtos	-1,0	-2,0	-1,6	-2,3	-2,4	-1,5	-0,6
PRODUCTO INTERIOR BRUTO a precios de mercado	0,9	-3,6	-3,3	-4,2	-4,0	-3,1	-1,3

Fonte: Contabilidad trimestral nacional (INE)



Situación económica. Maio 2010

2. Últimos datos dos principais indicadores

Últimos datos dos principais indicadores conxunturais

						2009				2010			
		2007	2008	2009	2010*	Setembro	Outubro	Novembro	Decembro	Xaneiro	Febreiro	Marzo	Abril
IPI xeral	Galicia	5,6	-6,3	-15,2	4,6	-12,3	-8,4	-2,6	1,5	2,0	1,5	10,0	--
	España	2,4	-7,1	-16,2	0,1	-12,7	-12,8	-4,0	-1,5	-5,0	-1,9	6,8	--
Matriculación de turismos	Galicia	1,8	-28,4	1,9	28,6	43,3	48,4	54,9	25,7	9,1	32,2	40,5	32,0
	España	-1,6	-27,5	-20,8	43,7	17,8	26,4	37,5	26,6	17,5	47,0	64,3	40,7
Matriculación de vehículos de carga	Galicia	4,8	-38,0	-32,0	8,6	0,2	3,6	8,5	7,2	-14,6	16,6	13,9	21,9
	España	0,4	-43,7	-41,7	10,7	-23,0	-19,2	-0,7	-1,0	-4,6	13,4	14,8	17,8
Índice de vendas do comercio polo miúdo (deflactada e corrixida de efecto calendario)	Galicia	2,8	-5,4	-1,8	2,5	-0,4	-1,3	-3,7	-0,2	1,5	1,3	4,7	--
	España	2,7	-5,5	-5,4	-0,7	-3,4	-2,8	-5,3	-1,4	-2,8	-1,2	2,1	--
Exportacións	Galicia	14,1	-2,4	-12,6	22,6	-37,2	16,6	1,7	7,4	-2,2	18,4	49,0	--
	España	8,6	3,7	-16,4	14,8	-19,8	-10,5	-1,5	4,0	9,0	12,8	21,4	--
Afiliações	Galicia	3,7	0,4	-4,0	-2,5	-4,0	-3,7	-3,4	-3,2	-3,0	-2,6	-2,3	-2,1
	España	3,0	-0,5	-5,8	-2,8	-5,7	-5,3	-4,7	-3,9	-3,5	-3,0	-2,6	-2,1
Paro rexistrado	Galicia	-6,7	7,9	26,9	12,8	27,8	24,0	19,9	17,3	15,1	13,4	11,8	11,0
	España	0,0	24,6	43,5	17,3	41,3	35,1	29,4	25,4	21,7	18,6	15,6	13,7

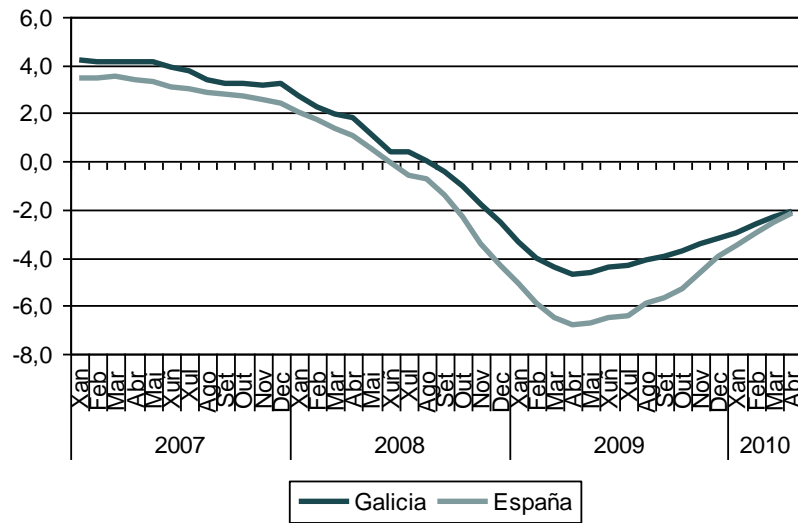
*: no que vai de ano.



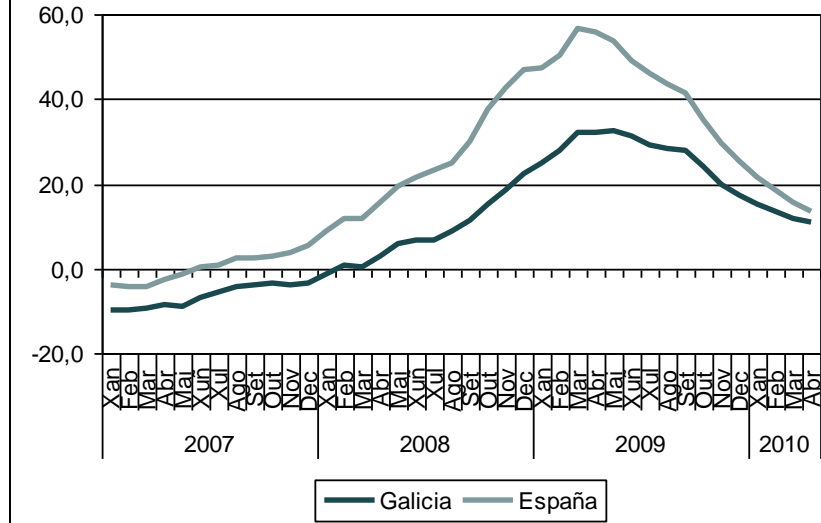
Situación económica. Maio 2010

2. Últimos datos dos principais indicadores

Afiliacións. Taxas de crecemento interanuais (%).



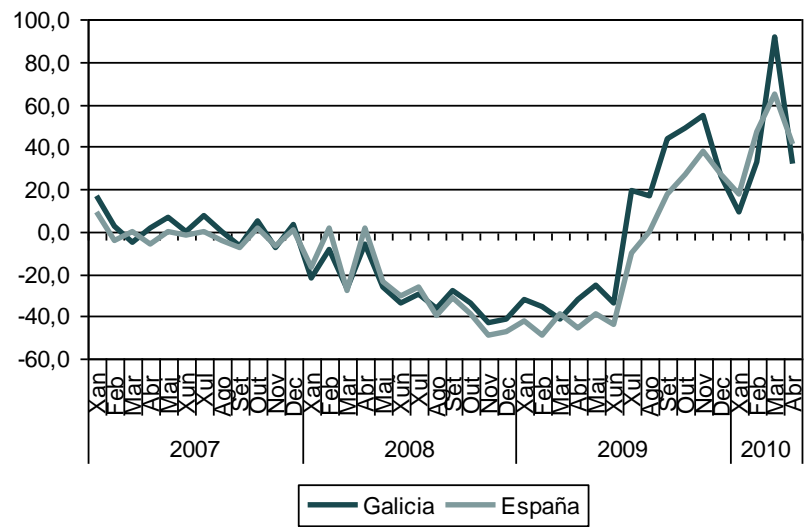
Paro rexistrado. Taxas de crecemento interanuais (%).



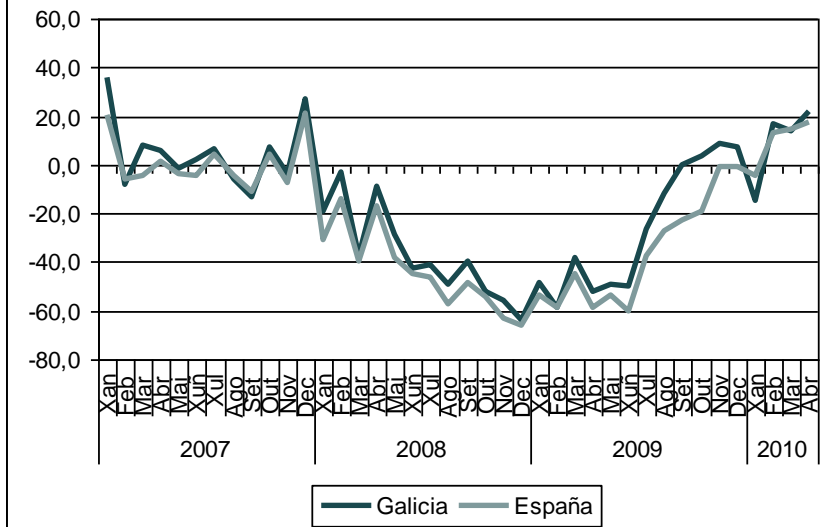
Situación económica. Maio 2010

2. Últimos datos dos principais indicadores

Matriculación de turismos.
Taxas de crecemento interanuais (%).



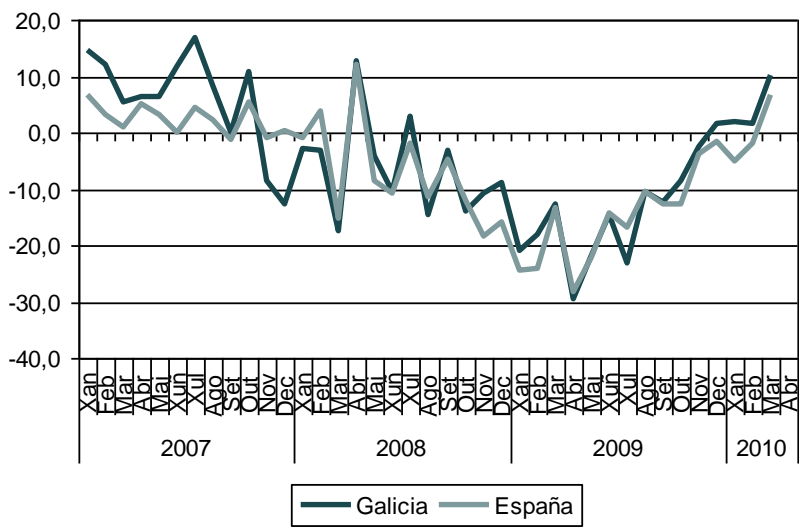
Matriculación de vehículos de carga.
Taxas de crecemento interanuais (%).



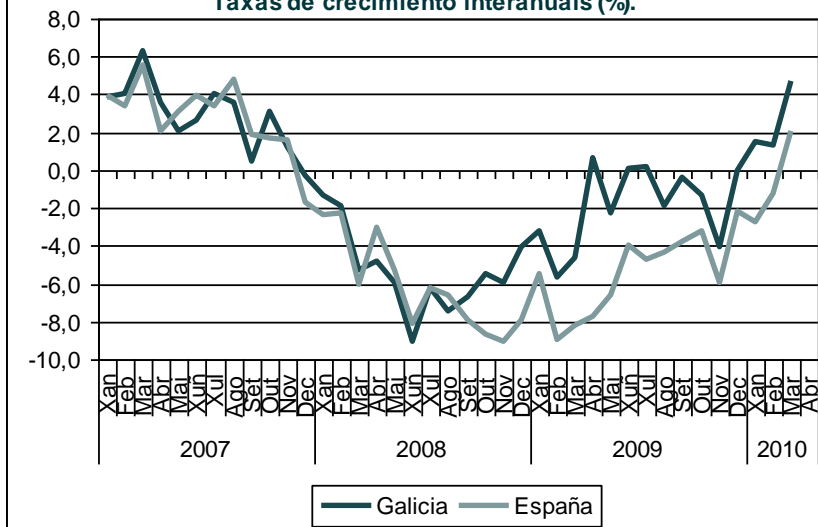
Situación económica. Maio 2010

2. Últimos datos dos principais indicadores

Índice de producción industrial.
Taxas de crecemento interanuais (%).



Índice de vendas de comercio polo miúdo (deflactado e corrixido de efectos de calendario e estacionais).
Taxas de crecemento interanuais (%).



Situación económica. Maio 2010

3. PIB trimestral. Primeiro trimestre de 2010

Produto interior bruto. Índices de volume

Datos corrixidos de efectos estacionais e de calendario

Galicia	2008	2009	2009				2010
			Tr. I	Tr. II	Tr. III	Tr. IV	Tr. I
Variación interanual	1,7	-3,0	-2,0	-3,4	-3,6	-3,1	-1,7
Variación intertrimestral	--	--	-1,2	-1,0	-0,7	-0,2	0,2

Fonte: IGE. Contas económicas trimestrais

España	2008	2009	2009				2009
			Tr. I	Tr. II	Tr. III	Tr. IV	Tr. I
Variación interanual	0,9	-3,6	-3,3	-4,2	-4,0	-3,1	-1,3
Variación intertrimestral	--	--	-1,7	-1,0	-0,3	-0,1	0,1

Fonte: INE. Contabilidad nacional trimestral de España

O crecemento do primeiro trimestre de 2010 sobre o trimestre anterior é do 0,2%, unha décima superior ao nacional.

O descenso interanual do primeiro trimestre (1,7%) é superior ao nacional.

Mínimo interanual en España no segundo trimestre. En Galicia este mínimo produciuse no terceiro trimestre debido a que a caída empezou máis tarde.

En taxas intertrimestrais o mínimo localízase no primeiro trimestre tanto en Galicia como en España.



Situación económica. Maio 2010

3. PIB trimestral. Primeiro trimestre de 2010

Produto Interior Bruto trimestral e os seus compoñentes. Demanda. Índices de volume.

Datos corrixidos de efectos estacionais e de calendario. Tasas de variación anual e interanual (%)

Operacións	Galicia							España						
	2008	2009	2009				2010	2008	2009	2009				2010
			Tr. I	Tr. II	Tr. III	Tr. IV	Tr. I			Tr. I	Tr. II	Tr. III	Tr. IV	Tr. I
Gasto en consumo final	2,1	-0,4	0,3	-0,4	-0,3	-1,1	-1,1	0,9	-2,7	-2,6	-3,2	-2,5	-2,3	0,0
-Gasto en consumo final dos fogares	1,2	-1,9	-1,6	-2,2	-1,6	-2,4	-1,9	-0,6	-5,0	-5,5	-6,0	-5,0	-3,5	-0,6
-Gasto en consumo final das AAPP e ISFLSF	5,2	5,0	6,9	5,9	4,4	3,0	1,4	5,2	3,8	5,8	4,6	4,1	0,9	1,5
Formación bruta de capital	-2,1	-10,7	-12,8	-12,0	-11,3	-6,4	-4,8	-3,9	-15,0	-14,5	-16,8	-15,9	-12,5	-9,5
Demanda en termos nacionais(1)	0,8	-4,3	-4,7	-4,9	-4,4	-3,2	-2,6	-0,5	-6,4	-6,4	-7,5	-6,5	-5,2	-2,5
Exportacións de bens e servizos	-0,5	-13,0	-15,6	-19,7	-12,8	-2,5	1,3	-0,9	-11,5	-16,6	-14,7	-10,8	-2,9	8,0
Importacións de bens e servizos	-1,4	-11,8	-15,5	-17,5	-11,2	-2,0	-0,2	-4,9	-17,9	-22,3	-21,7	-17,0	-9,6	2,6
PRODUTO INTERIOR BRUTO a prezos de mercado	1,7	-3,0	-2,0	-3,4	-3,6	-3,1	-1,7	0,9	-3,6	-3,3	-4,2	-4,0	-3,1	-1,3

⁽¹⁾ Achea ao crecemento do PIB pm.

Fonte: IGE, Contas económicas trimestrais. INE, Contabilidad nacional trimestral

A achega da demanda nacional ao crecemento do PIB foi de -2,6 puntos, 0,6 puntos superior á achega do trimestre anterior. A achega de demanda externa foi de 0,9 puntos.

Gasto consumo final dos fogares: descendeu un 1,9%% no primeiro trimestre de 2010.

Gasto das AA.PP.: tendencia descendente dende o primeiro trimestre de 2009, crecemento do 1,4% no primeiro trimestre de 2010.

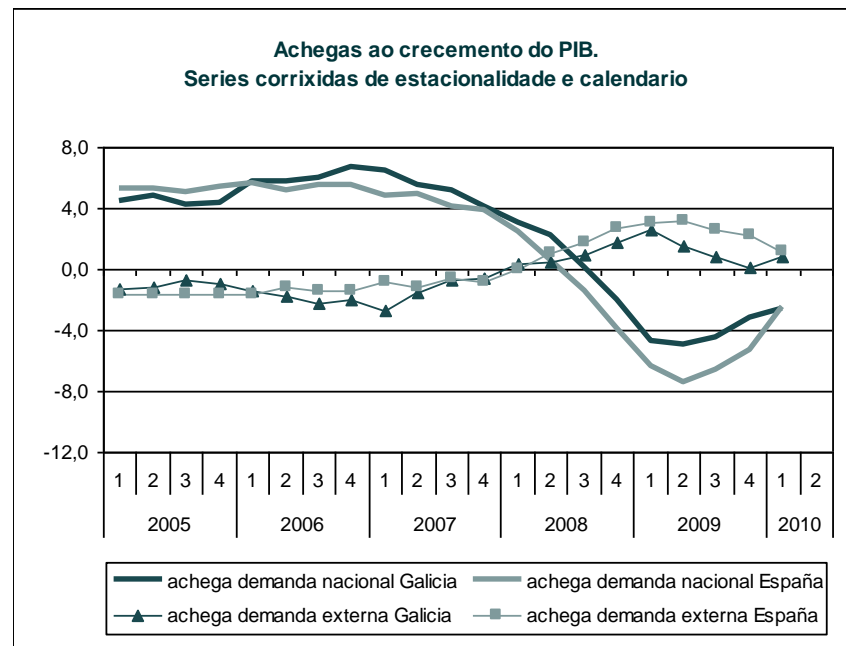
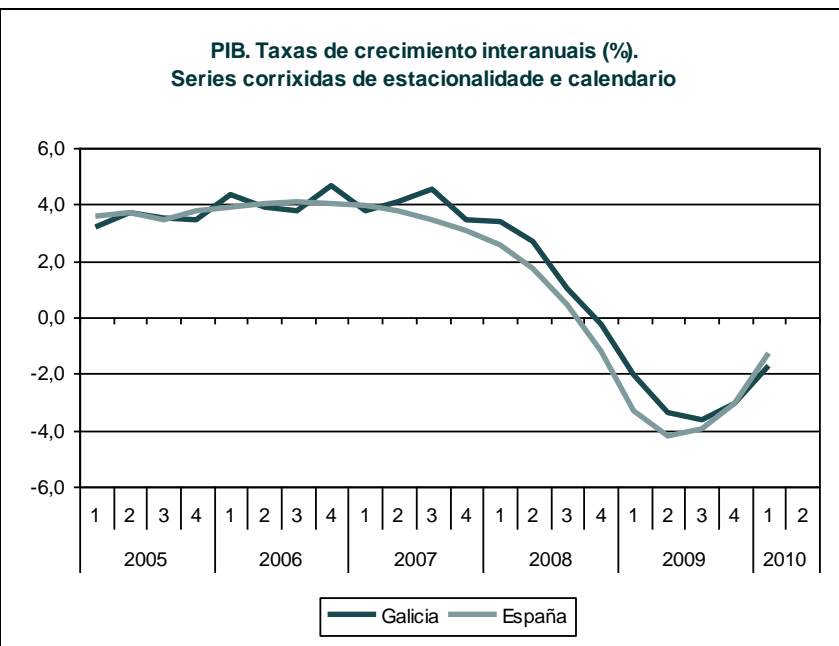
FBK: descenso do 4,8%, moi inferior ao do ano 2009.

Exportacións e importacións: Acadan un crecemento positivo (1,3%), logo de cinco trimestres de taxas negativas.



Situación económica. Maio 2010

3. PIB trimestral. Primeiro trimestre de 2010

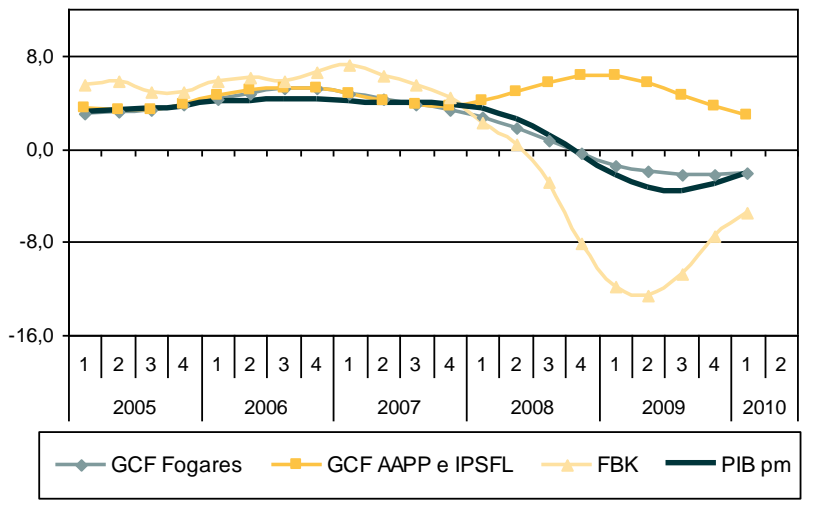


Situación económica. Maio 2010

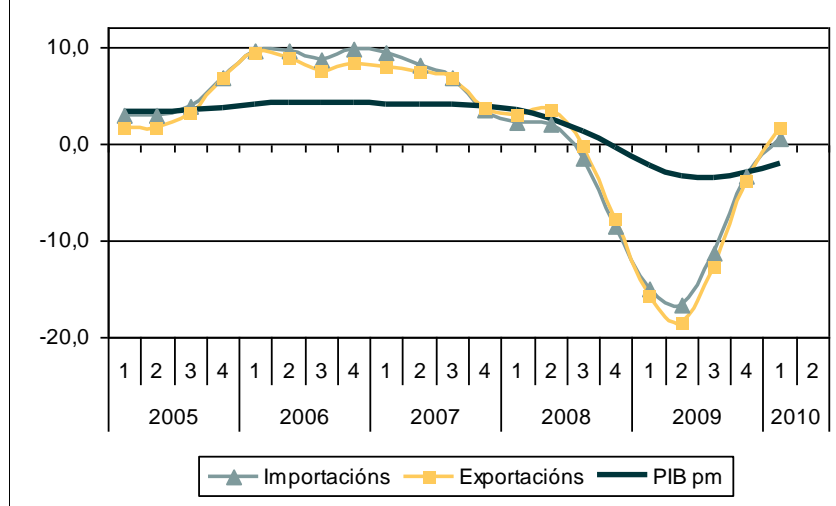
3. PIB trimestral. Primeiro trimestre de 2010

Galicia. Demanda

Taxas de crecemento interanual (%).
Ciclotendencia



Taxas de crecemento interanual (%).
Ciclotendencia



Situación económica. Maio 2010

3. PIB trimestral. Primeiro trimestre de 2010

Produto Interior Bruto trimestral e os seus compoñentes. Oferta. Índices de volume.

Datos corrixidos de efectos estacionais e de calendario. Tasas de variación anual e interanual (%)

Operacións	Galicia							España						
	2008	2009	2009				2010	2008	2009	2009				2010
			Tr. I	Tr. II	Tr. III	Tr. IV	Tr. I			Tr. I	Tr. II	Tr. III	Tr. IV	Tr. I
Ramas agraria e pesqueira	-1,3	-1,8	-0,2	1,1	-4,7	-3,3	-5,9	-0,8	-2,4	-3,0	-2,5	-2,2	-1,9	-2,9
Ramas enerxéticas	-3,6	-3,2	-1,9	-7,6	-5,6	2,6	8,1	1,9	-8,2	-7,6	-9,3	-7,6	-8,3	0,3
Ramas industriais	-1,6	-13,7	-17,3	-15,9	-13,7	-7,2	-0,6	-2,1	-14,7	-15,3	-16,7	-15,5	-10,9	-3,8
Construción	-0,3	-5,6	-4,5	-5,6	-6,3	-5,9	-5,3	-1,3	-6,3	-5,9	-6,7	-6,8	-5,8	-5,9
Ramas dos servizos	3,7	-0,1	1,9	-0,1	-1,0	-1,3	-1,2	2,2	-1,0	-0,3	-1,3	-1,3	-1,1	-0,2
- Servizos de mercado	3,4	-1,4	0,5	-1,5	-2,3	-2,4	-1,5	1,6	-2,0	-1,3	-2,6	-2,4	-1,8	-0,7
- Servizos non de mercado	4,7	4,4	6,8	4,7	3,6	2,7	-0,1	4,4	2,6	3,0	3,3	2,8	1,2	1,4
Impostos netos sobre os produtos	0,5	-2,3	-1,0	-2,5	-2,6	-3,3	-2,0	-1,0	-2,0	-1,6	-2,3	-2,4	-1,5	-0,6
PRODUCTO INTERIOR BRUTO a precios de mercado	1,7	-3,0	-2,0	-3,4	-3,6	-3,1	-1,7	0,9	-3,6	-3,3	-4,2	-4,0	-3,1	-1,3

Fonte: IGE, Contas económicas trimestrais. INE, Contabilidad nacional trimestral

As **ramas enerxéticas** acadan unha alta taxa de crecemento (8,1%).

As **ramas industriais** reducen significativamente o seu descenso (-0,6%).

A **construción** presenta no primeiro trimestre do ano unha taxa do -5,3, un descenso seis décimas inferior ao do trimestre anterior.

Os **servizos de mercado** descenden un 1,5%, nove décimas menos que no trimestre anterior

Por último, os **servizos non de mercado** acadan unha taxa do -0,1%, moi inferior á do trimestre anterior.

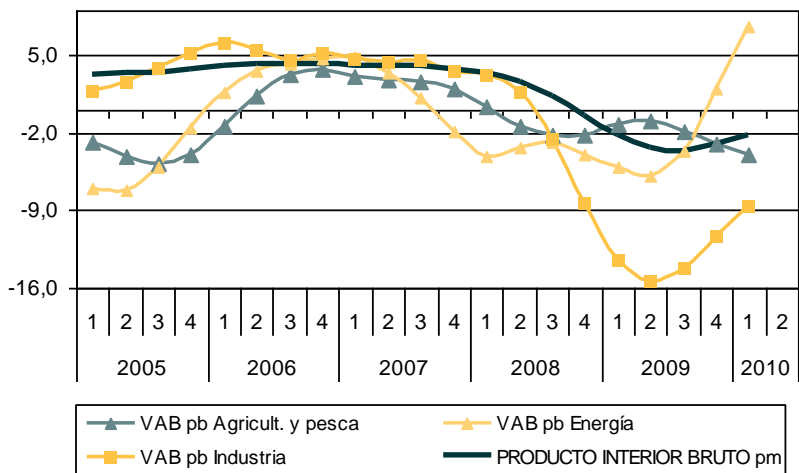


Situación económica. Maio 2010

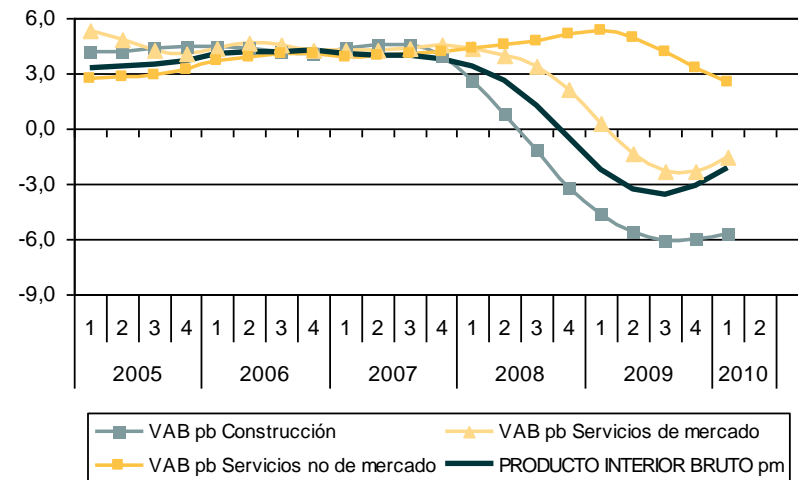
3. PIB trimestral. Primeiro trimestre de 2010

Galicia. Oferta

Taxas de crecemento interanual (%).
Ciclotendencia



Taxas de crecemento interanual (%).
Ciclotendencia



Situación económica. Maio 2010

3. PIB trimestral. Primeiro trimestre de 2010

Postos de traballo equivalentes a tempo completo

Datos corrixidos de efectos estacionais e de calendario. Tasas de variación anual e interanual (%)

	Galicia							España						
	2008	2009	2009				2010	2008	2009	2009				2010
			Tr. I	Tr. II	Tr. III	Tr. IV	Tr. I			Tr. I	Tr. II	Tr. III	Tr. IV	Tr. I
Ramas agraria e pesqueira	-3,8	-0,9	-1,9	1,1	-2,3	-0,4	-0,5	-3,3	-3,7	-3,3	-3,6	-4,4	-3,5	-0,3
Ramas enerxéticas	-1,8	-4,7	-4,2	-5,7	-5,3	-3,7	-1,3	-2,5	-0,8	3,7	-0,4	-6,0	-0,2	-2,3
Ramas industriais	-1,0	-8,8	-8,4	-9,5	-9,4	-7,8	-7,8	-1,0	-11,7	-10,9	-12,6	-13,1	-10,3	-7,4
Construción	-5,6	-14,6	-13,7	-15,7	-14,9	-14,1	-13,6	-10,0	-23,4	-26,3	-25,2	-23,4	-17,9	-16,2
Ramas dos servizos	2,5	-1,2	0,8	-0,9	-2,3	-2,5	-2,6	1,6	-2,7	-1,5	-2,8	-3,1	-3,4	-1,1
- Servizos de mercado	2,8	-2,2	0,4	-1,5	-3,7	-4,2	-3,9	2,0	-4,4	-2,6	-4,6	-5,1	-5,0	-2,3
- Servizos non de mercado	2,0	1,2	1,9	0,3	1,0	1,6	0,4	0,7	1,7	1,4	1,9	2,4	0,9	2,0
PTETC TOTAL	0,4	-4,0	-2,7	-3,9	-4,9	-4,4	-4,4	-0,6	-6,7	-6,3	-7,2	-7,2	-6,1	-3,6

Fonte: IGE, Contas económicas trimestrais. INE, Contabilidade nacional trimestral

Os postos de traballo equivalentes a tempo completo descenden un 4,4% no primeiro trimestre, igual que no trimestre anterior.

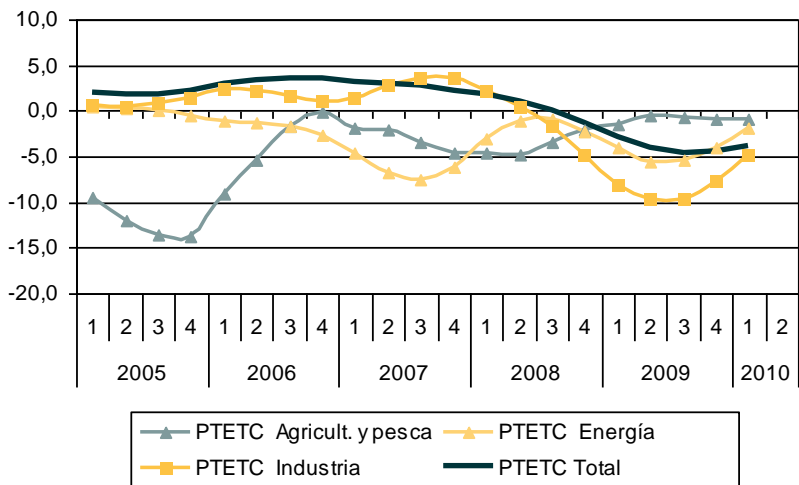
Forte caída do emprego na **construción** e nas **ramas industriais**.

Situación económica. maio 2010

3. PIB trimestral. Primeiro trimestre de 2010

Galicia. Emprego

Taxas de crecemento interanual (%).
Ciclotendencia



Taxas de crecemento interanual (%).
Ciclotendencia

