



INSTITUTO GALEGO DE
ESTADÍSTICA

Situación económica.

Agosto 2010

26 de agosto de 2010

Situación económica. Agosto 2010

1. Situación do entorno
2. Últimos datos dos principais indicadores
3. PIB trimestral. Segundo trimestre de 2010

Situación económica. Agosto 2010

1. Situación do entorno

Produto Interior Bruto trimestral. Índices de volume.

Datos corrixidos de efectos estacionais e de calendario

Taxas de variación anual e interanual (%)

	2008	2009	2009				2010	
			Tr. I	Tr. II	Tr. III	Tr. IV	Tr. I	Tr. II
UE 27	0,6	-4,2	-5,1	-5,1	-4,3	-2,3	0,5	1,7
Euro área	0,5	-4,1	-5,2	-4,9	-4,1	-2,1	0,6	1,7
Alemania	0,7	-4,6	-6,6	-5,5	-4,4	-2,0	2,0	3,7
Francia	0,1	-2,6	-3,9	-3,1	-2,7	-0,5	1,2	1,7
Italia	-1,3	-5,0	-6,5	-6,1	-4,7	-2,8	0,5	1,1
Portugal	-0,1	-2,6	-3,9	-3,1	-2,3	-1,0	1,8	1,4
Reino Unido	-0,1	-4,9	-5,5	-5,9	-5,3	-2,9	-0,2	1,6
Estados Unidos	0,0	-2,6	-3,8	-4,1	-2,7	0,2	2,4	3,2
Xapón	-1,2	-5,2	-8,7	-5,9	-4,9	-1,3	4,4	1,9

Fonte: Eurostat

Situación económica. Agosto 2010

1. Situación do entorno

Produto Interior Bruto trimestral e os seus compoñentes. Demanda. Índices de volume

Datos corrixidos de efectos estacionais e de calendario. Tasas de variación anual e interanual (%)

España

Operacións	2008	2009	2009				2010	
			Tr. I	Tr. II	Tr. III	Tr. IV	Tr. I	Tr. II
Gasto en consumo final	0,9	-2,3	-2,2	-3,0	-2,3	-1,8	-0,3	1,5
-Gasto en consumo final dos fogares e ISFLSF	-0,6	-4,2	-4,9	-5,4	-4,1	-2,6	-0,3	2,0
-Gasto en consumo final das AAPP	5,8	3,2	5,9	4,3	2,7	0,2	-0,2	0,4
Formación bruta de capital	-4,3	-15,8	-15,0	-17,8	-16,3	-14,0	-10,3	-6,7
Demanda en termos nacionais(1)	-0,6	-6,4	-6,2	-7,5	-6,5	-5,3	-2,8	-0,5
Exportacións de bens e servizos	-1,1	-11,6	-16,5	-15,8	-11,0	-2,1	8,8	10,5
Importacións de bens e servizos	-5,3	-17,8	-21,5	-22,2	-17,2	-9,2	2,0	8,1
PRODUTO INTERIOR BRUTO a prezos de mercado	0,9	-3,7	-3,5	-4,4	-3,9	-3,0	-1,3	-0,1

(1) Achega ao crecemento do PIB.pm.

Fonte: Contabilidad trimestral nacional (INE)

Situación económica. Agosto 2010

1. Situación do entorno

Produto Interior Bruto trimestral e os seus compoñentes. Oferta. Índices de volume

Datos corrigidos de efectos estacionais e de calendario. Tasas de variación anual e interanual (%)

España

Operacións	2008	2009	2009				2010	
			Tr. I	Tr. II	Tr. III	Tr. IV	Tr. I	Tr. II
Ramas agraria e pesqueira	-2,1	1,0	0,4	0,7	1,6	1,6	-2,2	-3,5
Ramas enerxéticas	5,8	-6,4	-5,5	-6,5	-7,3	-6,3	0,1	0,2
Ramas industriais	-2,7	-13,6	-12,7	-15,9	-14,8	-11,0	-2,3	2,2
Construción	-1,6	-6,2	-6,1	-6,3	-7,1	-5,4	-6,3	-6,4
Ramas dos servizos	2,3	-1,0	-0,8	-1,6	-0,9	-0,9	-0,4	0,4
- Servizos de mercado	1,7	-1,9	-1,8	-2,6	-1,7	-1,6	-0,7	0,3
- Servizos non de mercado	4,7	2,1	2,5	2,2	2,0	1,6	0,6	0,7
Impostos netos sobre os produtos	-1,1	-6,0	-5,7	-6,8	-6,5	-4,8	-1,2	1,7
PRODUCTO INTERIOR BRUTO a precios de mercado	0,9	-3,7	-3,5	-4,4	-3,9	-3,0	-1,3	-0,1

Fonte: Contabilidad trimestral nacional (INE)

Situación económica. Agosto 2010

2. Últimos datos dos principais indicadores

Últimos datos dos principais indicadores conxunturais

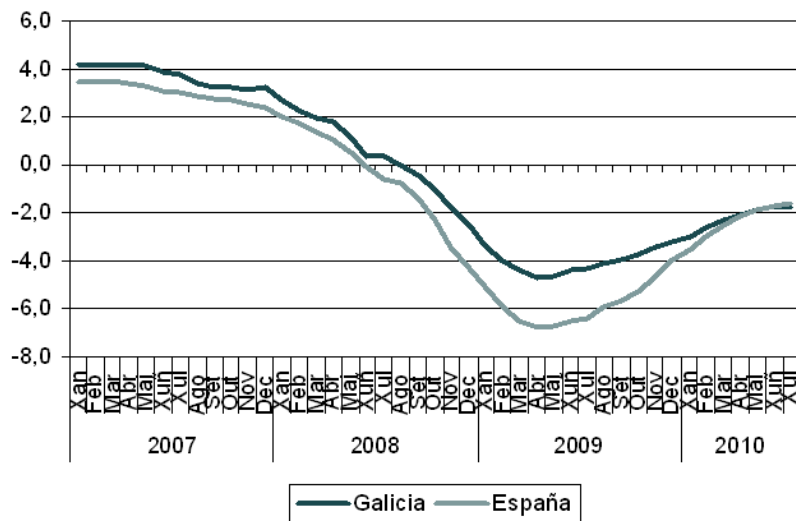
		2007	2008	2009	2010*	2010						
						Xaneiro	Febreiro	Marzo	Abril	Maio	Xuño	Xullo
IPI xeral	Galicia	5,6	-6,3	-15,2	4,4	2,0	1,7	10,5	8,6	2,7	1,5	--
	España	2,4	-7,1	-16,2	1,9	-5,0	-1,9	6,8	3,0	5,0	3,1	--
Matriculación de turismos	Galicia	1,8	-28,4	1,9	11,6	9,1	32,2	40,5	32,0	24,9	22,4	-45,1
	España	-1,6	-27,5	-20,8	34,8	17,5	47,0	64,3	40,7	44,5	87,0	-24,2
Matriculación de vehículos de carga	Galicia	4,8	-38,0	-30,0	9,4	-14,6	16,6	13,9	21,9	36,3	17,2	-15,5
	España	0,4	-43,7	-41,7	18,1	-4,6	13,4	14,8	17,8	30,2	83,6	-7,6
Índice de vendas do comercio polo miúdo (deflactada e corrixida de efecto calendario)	Galicia	2,8	-5,4	-1,8	1,1	1,6	1,3	4,8	-1,2	-0,6	1,0	--
	España	2,6	-6,0	-5,4	-0,9	-2,8	-1,2	2,2	-2,4	-1,8	0,8	--
Exportacións	Galicia	14,1	-2,4	-12,6	18,0	-2,2	18,4	49,0	-4,4	23,2	24,5	--
	España	8,6	3,7	-16,4	16,3	9,0	12,8	21,4	10,8	25,7	16,6	--
Viaxeiros	Galicia	3,7	-5,1	-3,0	12,6	-4,7	-0,3	13,8	13,5	20,4	18,4	--
	España	2,3	-1,9	-6,5	5,0	1,7	3,8	8,5	2,1	5,6	6,6	--
Afiliacións	Galicia	3,7	0,4	-4,0	-2,2	-3,0	-2,6	-2,3	-2,1	-1,8	-1,7	-1,8
	España	3,0	-0,5	-5,8	-2,3	-3,5	-3,0	-2,6	-2,1	-1,9	-1,7	-1,6
Paro rexistrado	Galicia	-6,7	7,9	26,9	11,4	15,1	13,4	11,8	11,0	10,1	9,8	8,8
	España	0,0	24,6	43,5	14,7	21,7	18,6	15,6	13,7	12,3	11,7	10,3

*: no que vai de ano.

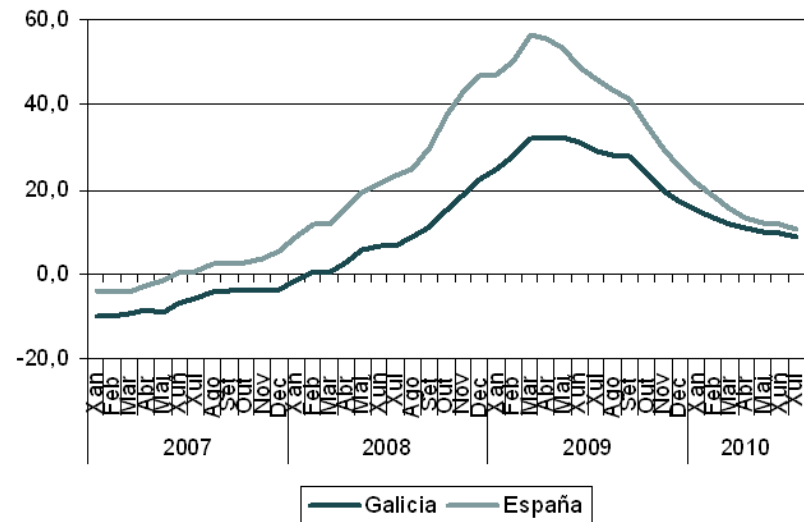
Situación económica. Agosto 2010

2. Últimos datos dos principais indicadores

Afiliación. Taxas de crecimiento interanuais (%).



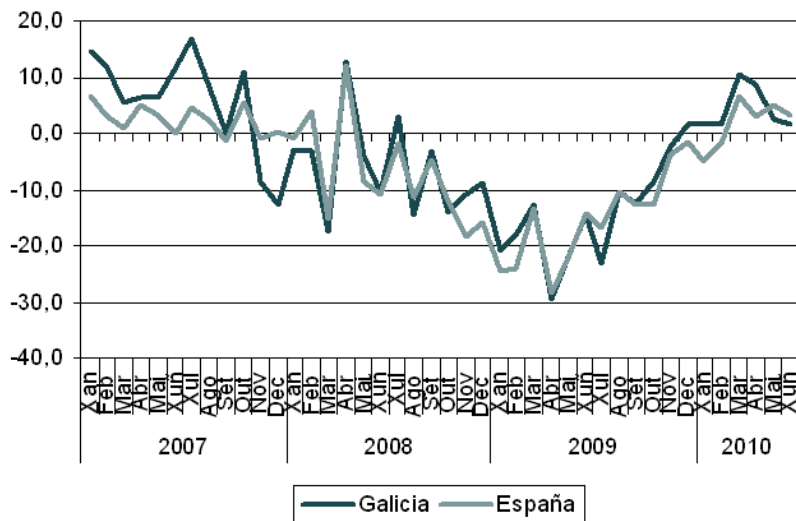
Paro rexistrado. Taxas de crecimiento interanuais (%).



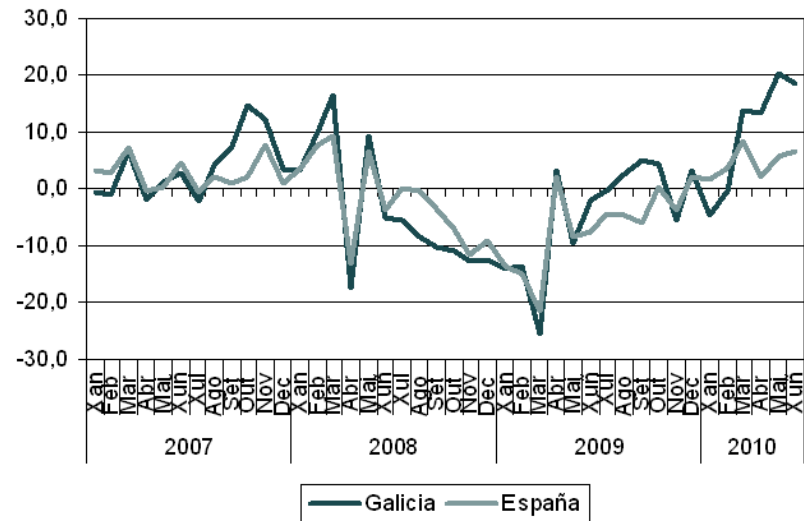
Situación económica. Agosto 2010

2. Últimos datos dos principais indicadores

Índice de producción industrial.
Taxas de crecemento interanuais (%).



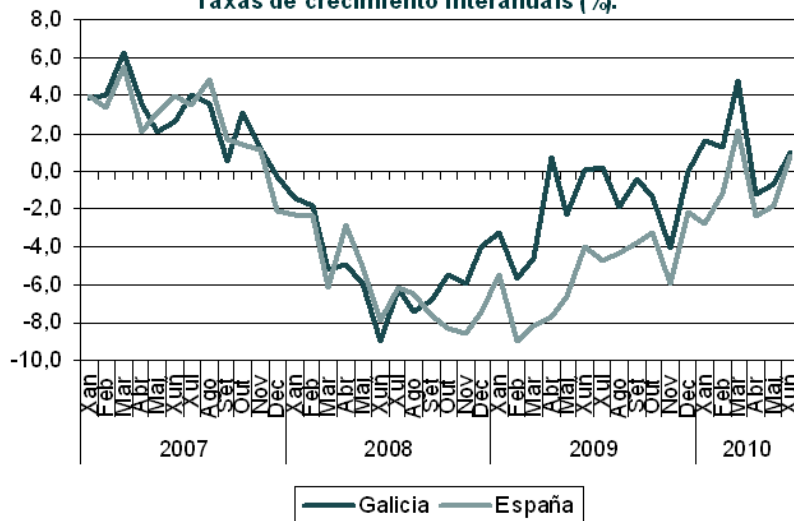
Vixeiros.
Taxas de crecemento interanuais (%).



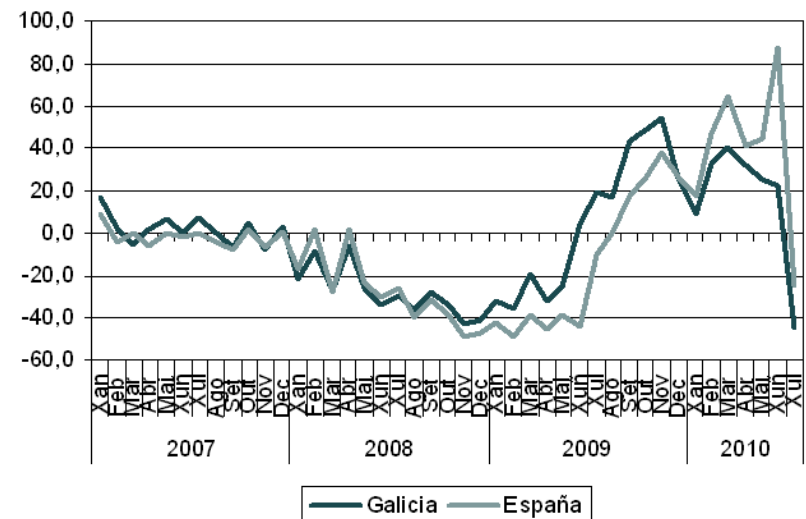
Situación económica. Agosto 2010

2. Últimos datos dos principais indicadores

Índice de vendas de comercio polo miúdo (deflactado e corrixido de efectos de calendario e estacionais).
Taxas de crecemento interanuais (%).



Matriculación de turismos.
Taxas de crecemento interanuais (%).



Situación económica. Agosto 2010

3. PIB trimestral. Segundo trimestre de 2010

Produto interior bruto. Índices de volume

Datos corrixidos de efectos estacionais e de calendario

Galicia	2008	2009	2009				2010	
			Tr. I	Tr. II	Tr. III	Tr. IV	Tr. I	Tr. II
Variación interanual	1,7	-3,0	-2,4	-3,3	-3,6	-2,6	-1,3	0,0
Variación intertrimestral	--	--	-1,3	-0,9	-0,5	-0,1	0,2	0,4

Fonte: IGE. Contas económicas trimestrais

España	2008	2009	2009				2010	
			Tr. I	Tr. II	Tr. III	Tr. IV	Tr. I	Tr. II
Variación interanual	0,9	-3,7	-3,5	-4,4	-3,9	-3,0	-1,3	-0,1
Variación intertrimestral	--	--	-1,6	-1,1	-0,3	-0,2	0,1	0,2

Fonte: INE. Contabilidad nacional trimestral de España

O crecemento do segundo trimestre de 2010 sobre o trimestre anterior é do 0,4%, dúas décimas superior ao nacional.

O crecemento interanual do segundo trimestre (0,0%) supera en unha décima ao nacional (-0.1%) e deixa de ser negativo despois de sete trimestres.

Mínimo interanual en España no segundo trimestre. En Galicia este mínimo produciuse no terceiro trimestre debido a que a caída empezou máis tarde.

En taxas intertrimestrais o mínimo localízase no primeiro trimestre tanto en Galicia como en España.

Situación económica. Agosto 2010

3. PIB trimestral. Segundo trimestre de 2010

Produto Interior Bruto trimestral e os seus compoñentes. Demanda. Índices de volume.

Datos corrigidos de efectos estacionais e de calendario. Tasas de variación anual e interanual (%)

Operacións	Galicia								España							
	2008	2009	2009				2010		2008	2009	2009				2010	
			Tr. I	Tr. II	Tr. III	Tr. IV	Tr. I	Tr. II			Tr. I	Tr. II	Tr. III	Tr. IV	Tr. I	Tr. II
Gasto en consumo final	1,3	-0,6	0,0	-0,6	-0,5	-1,2	-1,3	-0,9	0,9	-2,3	-2,2	-3,0	-2,3	-1,8	-0,3	1,5
-Gasto en consumo final dos fogares e ISFLSF	0,1	-2,3	-2,4	-2,7	-2,0	-2,3	-1,8	-1,3	-0,6	-4,2	-4,9	-5,4	-4,1	-2,6	-0,3	2,0
-Gasto en consumo final das AAPP	5,1	4,7	7,2	5,8	3,9	1,9	0,3	0,0	5,8	3,2	5,9	4,3	2,7	0,2	-0,2	0,4
Formación bruta de capital	-5,8	-10,0	-13,4	-12,4	-9,3	-4,4	-3,8	-4,3	-4,3	-15,8	-15,0	-17,8	-16,3	-14,0	-10,3	-6,7
Demanda en termos nacionais(1)	-0,8	-3,5	-4,2	-4,3	-3,1	-2,2	-2,1	-1,9	-0,6	-6,4	-6,2	-7,5	-6,5	-5,3	-2,8	-0,5
Exportacións de bens e servizos	-5,7	-11,3	-18,9	-20,4	-9,8	6,8	16,1	8,8	-1,1	-11,6	-16,5	-15,8	-11,0	-2,1	8,8	10,5
Importacións de bens e servizos	-8,3	-10,2	-18,3	-18,5	-7,6	6,5	11,7	3,8	-5,3	-17,8	-21,5	-22,2	-17,2	-9,2	2,0	8,1
PRODUTO INTERIOR BRUTO a prezos de mercado	1,7	-3,0	-2,4	-3,3	-3,6	-2,6	-1,3	0,0	0,9	-3,7	-3,5	-4,4	-3,9	-3,0	-1,3	-0,1

(1) Achega ao crecemento do PIB pm.

Fonte: IGE, Contas económicas trimestrais. INE, Contabilidad nacional trimestral

A achega da demanda nacional ao crecemento do PIB foi de -1,9 puntos, dúas décimas superior á achega do trimestre anterior. A achega de demanda externa foi de 1,9 puntos.

Gasto consumo final dos fogares e ISFLSF : descendeu un 1,3% no segundo trimestre de 2010.

Gasto das AA.PP.: tendencia descendente dende o primeiro trimestre de 2009, crecemento nulo no segundo trimestre de 2010.

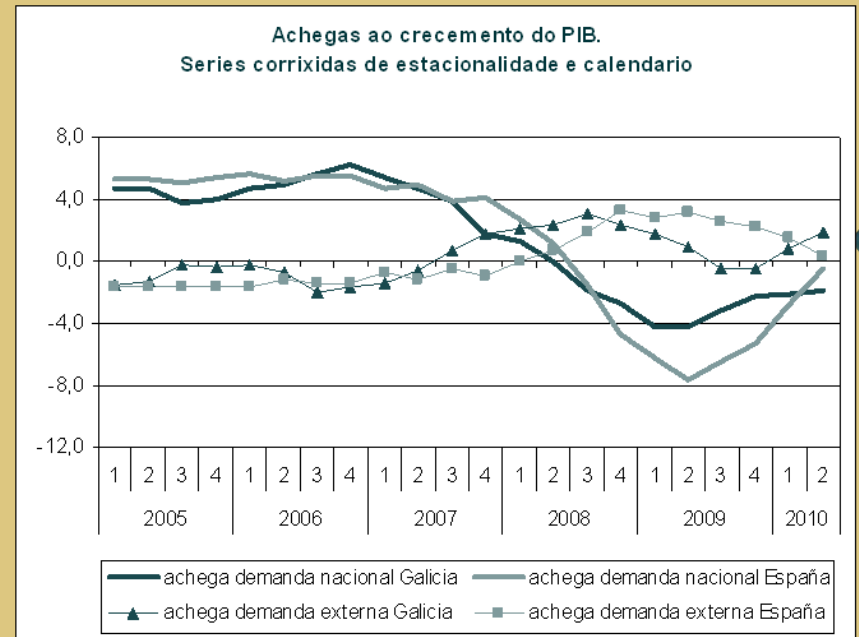
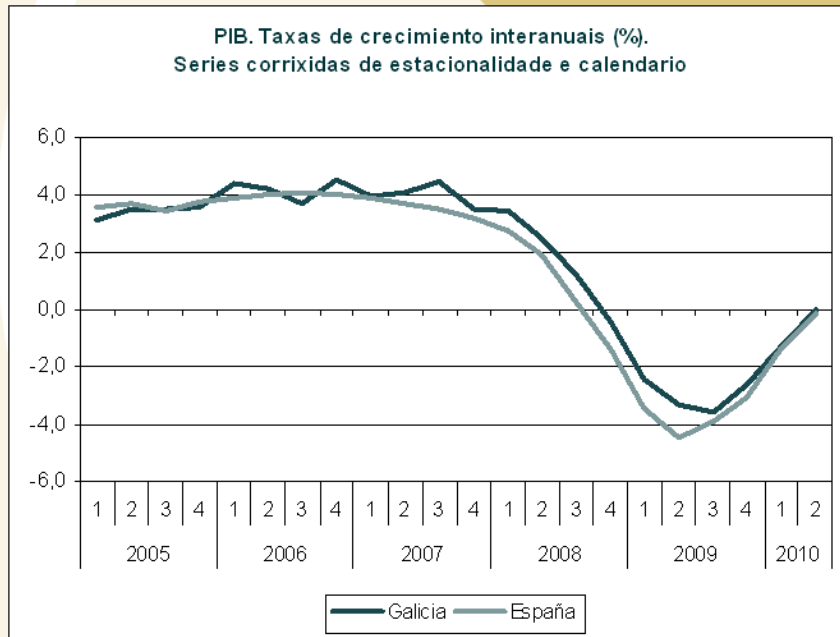
FBK: descenso do 4,3%, cinco décimas máis que no trimestre precedente.

Exportacións: A mellora da demanda interna dos nosos socios comerciais e o forte incremento do gasto dos non residentes fai crecer as exportacións a unha taxa do 8,8%.

Importacións: crecemento do 3,8%, inferior ao do trimestre anterior.

Situación económica. Agosto 2010

3. PIB trimestral. Segundo trimestre de 2010



Situación económica. Agosto 2010

3. PIB trimestral. segundo trimestre de 2010

Produto Interior Bruto trimestral e os seus compoñentes. Oferta. Índices de volume.

Datos corrigidos de efectos estacionais e de calendario. Tasas de variación anual e interanual (%)

Operacións	Galicia								España							
	2008	2009	2009				2010		2008	2009	2009				2010	
			Tr. I	Tr. II	Tr. III	Tr. IV	Tr. I	Tr. II			Tr. I	Tr. II	Tr. III	Tr. IV	Tr. I	Tr. II
Ramas agraria e pesqueira	-6,4	-2,1	0,1	0,1	-5,2	-3,1	-3,5	-0,7	-2,1	1,0	0,4	0,7	1,6	1,6	-2,2	-3,5
Ramas enerxéticas	-9,6	-3,2	-0,7	-7,1	-5,7	1,1	13,7	1,1	5,8	-6,4	-5,5	-6,5	-7,3	-6,3	0,1	0,2
Ramas industriais	1,7	-13,7	-17,9	-18,4	-12,3	-4,9	1,0	4,6	-2,7	-13,6	-12,7	-15,9	-14,8	-11,0	-2,3	2,2
Construción	0,2	-5,6	-4,0	-5,6	-6,5	-6,3	-5,9	-5,9	-1,6	-6,2	-6,1	-6,3	-7,1	-5,4	-6,3	-6,4
Ramas dos servizos	3,3	0,0	1,9	0,2	-1,1	-0,8	-1,0	0,0	2,3	-1,0	-0,8	-1,6	-0,9	-0,9	-0,4	0,4
- Servizos de mercado	2,9	-1,4	0,9	-2,1	-2,5	-1,9	-1,5	0,6	1,7	-1,9	-1,8	-2,6	-1,7	-1,6	-0,7	0,3
- Servizos non de mercado	4,7	4,4	4,9	7,2	3,2	2,4	0,3	-1,6	4,7	2,1	2,5	2,2	2,0	1,6	0,6	0,7
Impostos netos sobre os produtos	1,0	-2,3	-1,8	-3,1	-2,5	-2,0	-0,5	2,3	-1,1	-6,0	-5,7	-6,8	-6,5	-4,8	-1,2	1,7
PRODUTO INTERIOR BRUTO a prezos de mercado	1,7	-3,0	-2,4	-3,3	-3,6	-2,6	-1,3	0,0	0,9	-3,7	-3,5	-4,4	-3,9	-3,0	-1,3	-0,1

Fonte: IGE, Contas económicas trimestrais. INE, Contabilidad nacional trimestral

As **ramas industriais** melloran significativamente, crecendo un 4,6%.

As **ramas enerxéticas** rexistran un crecemento do 1,1%.

A **construción** presenta no segundo trimestre do ano unha taxa do -5,9, un descenso igual ao do trimestre anterior.

Os **servizos de mercado** creceron un 0,6%, primeira taxa positiva nos últimos cinco trimestres.

Por último, os **servizos non de mercado** acadan unha taxa do -1,6%, inferior á do trimestre anterior.

Situación económica. Agosto 2010

3. PIB trimestral. Segundo trimestre de 2010

Postos de traballo equivalentes a tempo completo

Datos corrixidos de efectos estacionais e de calendario. Tasas de variación anual e interanual (%)

	Galicia								España							
	2008	2009	2009				2010		2008	2009	2009				2010	
			Tr. I	Tr. II	Tr. III	Tr. IV	Tr. I	Tr. II			Tr. I	Tr. II	Tr. III	Tr. IV	Tr. I	Tr. II
Ramas agraria e pesqueira	-3,9	-0,4	-0,1	1,4	-2,9	-0,1	-0,5	0,3	-3,3	-3,0	-2,6	-2,8	-3,8	-2,7	-0,3	-0,5
Ramas enerxéticas	-2,2	-4,6	-5,0	-5,7	-4,9	-2,9	-1,0	1,4	-2,1	-0,1	4,4	0,3	-4,9	0,0	-2,7	0,3
Ramas industriais	-1,0	-8,8	-8,4	-9,1	-9,3	-8,4	-7,9	-7,4	-1,4	-13,0	-11,6	-14,0	-14,9	-11,6	-7,9	-5,1
Construción	-5,5	-14,4	-14,0	-15,6	-14,6	-13,3	-10,4	-8,2	-9,3	-22,7	-23,8	-24,2	-23,5	-18,9	-16,0	-11,8
Ramas dos servizos	2,3	-1,2	1,3	-1,2	-2,5	-2,3	-2,8	-1,9	1,7	-2,5	-1,6	-2,5	-2,8	-2,9	-1,1	-0,8
- Servizos de mercado	1,9	-2,3	0,8	-1,9	-4,0	-4,0	-4,0	-3,3	1,7	-3,9	-2,7	-4,0	-4,5	-4,5	-2,1	-1,7
- Servizos non de mercado	3,2	1,2	2,3	0,2	0,8	1,4	0,1	1,3	1,7	1,4	1,2	1,4	1,5	1,4	1,3	1,5
PTETC TOTAL	0,2	-3,9	-2,3	-4,0	-5,0	-4,3	-4,1	-3,1	-0,5	-6,6	-6,2	-7,1	-7,2	-6,0	-3,7	-2,5

Fonte: IGE, Contas económicas trimestrais. INE, Contabilidad nacional trimestral

Os postos de traballo equivalentes a tempo completo descenden un 3,1% no segundo trimestre, un punto inferior ao descenso do trimestre anterior.

Todas as ramas presentan un mellor comportamento interanual que no trimestre anterior.

Continúa aínda que a menor ritmo a caída do emprego na **construción** e nas **ramas industriais**.