

Indicadores da actividade económico – financeira  
Información comparativa por comunidades Autónomas

Ano 2013

Servizo de Estudos e Estatísticas  
Secretaría Xeral e do Patrimonio  
[www.conselleriadefacenda.es](http://www.conselleriadefacenda.es)

**Débeda global segundo PDE por habitante  
Datos por comunidade autónoma  
Serie 1998-2013**

Débeda global PDE / Poboación	Total Nacional	Andalucía	Aragón	Asturias, Principado de	Balears, Illes	Canarias	Cantabria	Castilla y León	Castilla - La Mancha	Cataluña	Comunitat Valenciana	Extremadura	Galicia	Madrid, Comunidad de	Murcia, Región de	Navarra, Comunidad Foral de	País Vasco	Rioja, La
1998	905,84	881,98	738,73	489,11	546,05	595,69	335,87	424,85	338,46	1.585,16	1.040,21	527,50	1.005,45	805,01	509,74	1.294,16	1.135,56	471,43
1999	934,40	878,66	763,51	507,67	546,07	527,11	418,01	431,99	324,80	1.598,86	1.230,87	574,44	1.092,30	841,59	529,60	1.239,03	1.068,41	502,81
2000	974,68	950,51	789,72	561,60	602,17	527,54	467,31	438,23	347,60	1.625,26	1.456,91	573,39	1.124,55	810,39	529,47	1.191,48	1.009,78	532,99
2001	1.062,98	974,81	782,01	607,08	587,50	562,03	538,25	512,14	344,51	1.690,97	1.583,20	662,46	1.140,78	1.275,89	575,60	1.161,23	774,45	607,21
2002	1.110,47	963,15	891,94	767,89	713,32	503,91	541,03	546,64	439,78	1.664,54	1.641,14	729,22	1.153,47	1.558,42	557,76	1.129,49	641,20	588,88
2003	1.146,96	980,68	902,26	818,34	905,65	598,10	677,59	577,22	444,38	1.628,52	1.785,46	728,21	1.158,07	1.584,12	539,88	1.113,01	709,32	639,03
2004	1.203,64	966,14	907,11	747,21	995,00	614,85	680,09	581,73	571,80	1.799,23	2.060,29	728,16	1.186,96	1.546,29	577,87	1.105,44	655,85	656,21
2005	1.310,91	936,85	908,36	745,52	1.616,21	726,65	731,54	712,53	712,82	2.079,17	2.232,09	722,13	1.224,19	1.693,20	517,37	1.088,26	535,59	621,10
2006	1.321,17	917,07	910,74	677,20	1.633,59	782,94	701,27	712,52	798,54	2.084,65	2.332,56	721,88	1.277,45	1.676,51	500,41	1.075,16	435,42	600,52
2007	1.350,40	890,52	898,29	692,12	1.744,83	770,80	757,39	749,08	925,15	2.187,95	2.425,62	719,93	1.338,97	1.661,24	465,13	1.065,03	299,81	891,74
2008	1.573,40	981,58	1.142,99	713,06	2.262,47	907,18	878,47	1.019,71	1.264,51	2.827,96	2.595,12	823,32	1.420,21	1.679,10	529,58	1.399,45	459,12	1.239,30
2009	1.945,90	1.184,06	1.404,73	995,55	2.987,91	1.117,87	1.123,48	1.258,91	2.060,36	3.398,07	3.040,47	984,88	1.731,86	1.876,85	926,70	1.720,87	1.205,28	1.576,03
2010	2.568,61	1.454,86	2.153,67	1.568,40	3.738,81	1.556,88	1.675,55	1.681,73	2.911,77	4.618,70	3.824,19	1.577,55	2.202,28	2.090,64	1.440,99	2.596,90	2.302,23	2.251,13
2011	3.016,34	1.699,13	2.527,63	1.992,30	3.981,74	1.748,04	2.180,76	2.140,52	3.255,20	5.726,08	4.165,72	1.821,59	2.518,93	2.382,57	1.908,65	3.754,41	2.534,08	2.785,89
2012	3.923,72	2.431,23	3.413,40	2.483,09	5.159,29	2.212,44	3.422,24	2.979,50	4.802,18	6.787,30	5.743,64	2.197,91	2.969,83	3.097,59	3.138,60	4.362,22	3.284,78	3.227,70
2013	4.387,31	2.831,45	3.985,42	2.857,17	5.924,05	2.492,71	3.679,47	3.247,27	5.398,96	7.562,14	6.234,89	2.382,36	3.301,29	3.402,96	3.765,21	4.811,78	3.753,05	3.548,26

**Fonte: Banco de España. Débeda global segundo PDE. INE. Padrón municipal de habitantes**

**Débeda global segundo PDE por habitante**  
**Taxas de variación interanuais por comunidade autónoma**  
**Serie 1999-2013**

Débeda global PDE / Poboación (TVI)	Total Nacional	Andalucía	Aragón	Asturias, Principado de	Balears, Illes	Canarias	Cantabria	Castilla y León	Castilla - La Mancha	Cataluña	Comunitat Valenciana	Extremadura	Galicia	Madrid, Comunidad de	Murcia, Región de	Navarra, Comunidad Foral de	País Vasco	Rioja, La
1999	3,15%	-0,38%	3,35%	3,79%	0,00%	-11,51%	24,46%	1,68%	-4,04%	0,86%	18,33%	8,90%	8,64%	4,55%	3,90%	-4,26%	-5,91%	6,66%
2000	4,31%	8,18%	3,43%	10,62%	10,27%	0,08%	11,79%	1,44%	7,02%	1,65%	18,36%	-0,18%	2,95%	-3,71%	-0,03%	-3,84%	-5,49%	6,00%
2001	9,06%	2,56%	-0,98%	8,10%	-2,44%	6,54%	15,18%	16,86%	-0,89%	4,04%	8,67%	15,53%	1,44%	57,44%	8,71%	-2,54%	-23,31%	13,92%
2002	4,47%	-1,20%	14,06%	26,49%	21,42%	-10,34%	0,52%	6,74%	27,65%	-1,56%	3,66%	10,08%	1,11%	22,14%	-3,10%	-2,73%	-17,21%	-3,02%
2003	3,29%	1,82%	1,16%	6,57%	26,96%	18,69%	25,24%	5,59%	1,05%	-2,16%	8,79%	-0,14%	0,40%	1,65%	-3,21%	-1,46%	10,62%	8,52%
2004	4,94%	-1,48%	0,54%	-8,69%	9,87%	2,80%	0,37%	0,78%	28,67%	10,48%	15,39%	-0,01%	2,50%	-2,39%	7,04%	-0,68%	-7,54%	2,69%
2005	8,91%	-3,03%	0,14%	-0,23%	62,43%	18,18%	7,57%	22,49%	24,66%	15,56%	8,34%	-0,83%	3,14%	9,50%	-10,47%	-1,55%	-18,34%	-5,35%
2006	0,78%	-2,11%	0,26%	-9,16%	1,08%	7,75%	-4,14%	0,00%	12,03%	0,26%	4,50%	-0,03%	4,35%	-0,99%	-3,28%	-1,20%	-18,70%	-3,31%
2007	2,21%	-2,90%	-1,37%	2,20%	6,81%	-1,55%	8,00%	5,13%	15,86%	4,96%	3,99%	-0,27%	4,82%	-0,91%	-7,05%	-0,94%	-31,14%	48,49%
2008	16,51%	10,23%	27,24%	3,03%	29,67%	17,69%	15,99%	36,13%	36,68%	29,25%	6,99%	14,36%	6,07%	1,07%	13,85%	31,40%	53,14%	38,98%
2009	23,67%	20,63%	22,90%	39,62%	32,06%	23,22%	27,89%	23,46%	62,94%	20,16%	17,16%	19,62%	21,94%	11,78%	74,99%	22,97%	162,52%	27,17%
2010	32,00%	22,87%	53,31%	57,54%	25,13%	39,27%	49,14%	33,59%	41,32%	35,92%	25,78%	60,18%	27,16%	11,39%	55,50%	50,91%	91,01%	42,84%
2011	17,43%	16,79%	17,36%	27,03%	6,50%	12,28%	30,15%	27,28%	11,79%	23,98%	8,93%	15,47%	14,38%	13,96%	32,45%	44,57%	10,07%	23,76%
2012	30,08%	43,09%	35,04%	24,63%	29,57%	26,57%	56,93%	39,19%	47,52%	18,53%	37,88%	20,66%	17,90%	30,01%	64,44%	16,19%	29,62%	15,86%
2013	11,81%	16,46%	16,76%	15,07%	14,82%	12,67%	7,52%	8,99%	12,43%	11,42%	8,55%	8,39%	11,16%	9,86%	19,96%	10,31%	14,26%	9,93%

**Fonte: Banco de España. Débeda global segundo PDE. INE. Padrón municipal de habitantes**

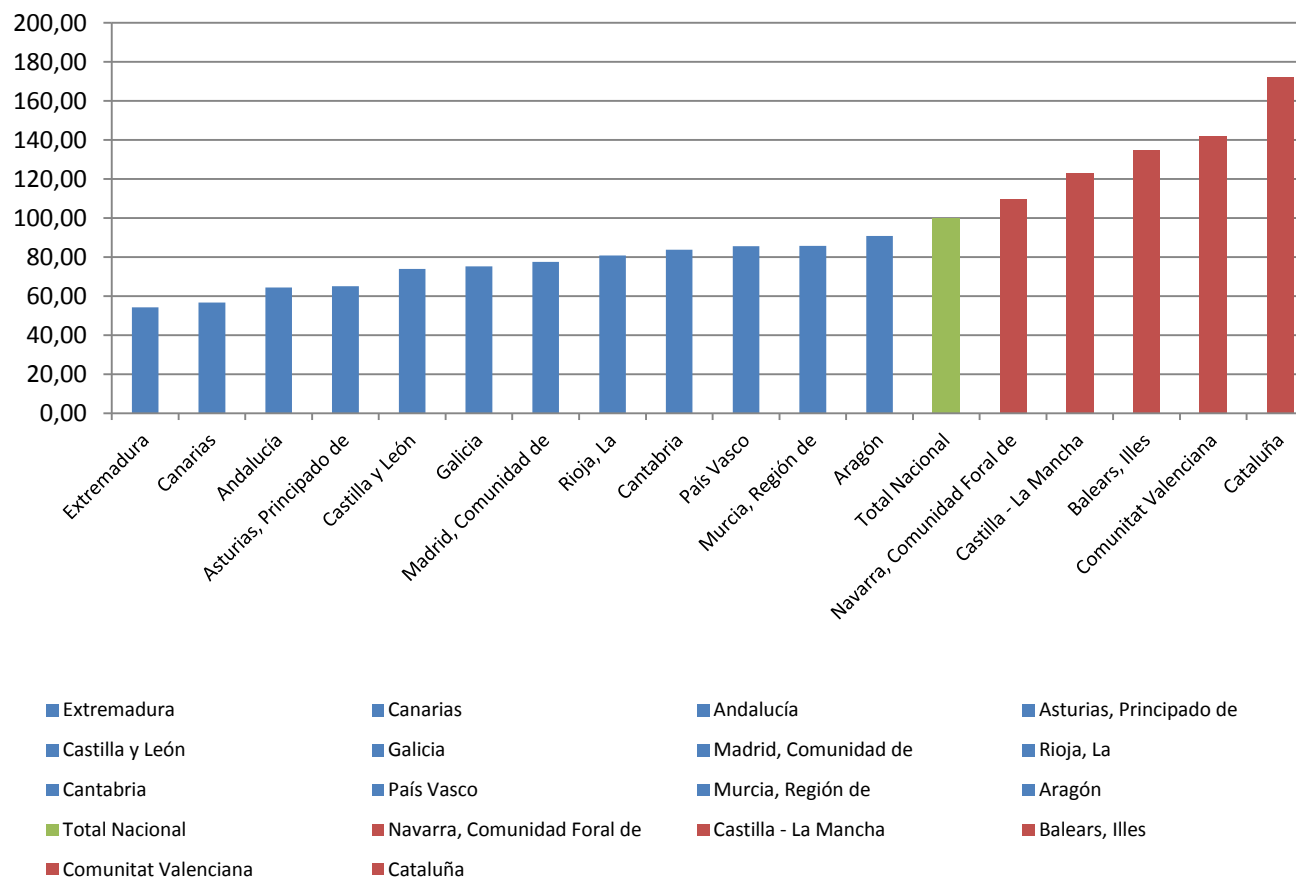
**Débeda global segundo PDE por habitante  
Porcentaxe sobre España por comunidade autónoma  
Serie 1998-2013**

Débeda global PDE / Poboación (%/España)	Total Nacional	Andalucía	Aragón	Asturias, Principado de	Balears, Illes	Canarias	Cantabria	Castilla y León	Castilla - La Mancha	Cataluña	Comunitat Valenciana	Extremadura	Galicia	Madrid, Comunidad de	Murcia, Región de	Navarra, Comunidad Foral de	País Vasco	Rioja, La
1998	100,00	97,37	81,55	54,00	60,28	65,76	37,08	46,90	37,36	174,99	114,83	58,23	111,00	88,87	56,27	142,87	125,36	52,04
1999	100,00	94,03	81,71	54,33	58,44	56,41	44,74	46,23	34,76	171,11	131,73	61,48	116,90	90,07	56,68	132,60	114,34	53,81
2000	100,00	97,52	81,02	57,62	61,78	54,12	47,94	44,96	35,66	166,75	149,48	58,83	115,38	83,14	54,32	122,24	103,60	54,68
2001	100,00	91,71	73,57	57,11	55,27	52,87	50,64	48,18	32,41	159,08	148,94	62,32	107,32	120,03	54,15	109,24	72,86	57,12
2002	100,00	86,73	80,32	69,15	64,24	45,38	48,72	49,23	39,60	149,90	147,79	65,67	103,87	140,34	50,23	101,71	57,74	53,03
2003	100,00	85,50	78,67	71,35	78,96	52,15	59,08	50,33	38,74	141,99	155,67	63,49	100,97	138,11	47,07	97,04	61,84	55,72
2004	100,00	80,27	75,36	62,08	82,67	51,08	56,50	48,33	47,51	149,48	171,17	60,50	98,61	128,47	48,01	91,84	54,49	54,52
2005	100,00	71,47	69,29	56,87	123,29	55,43	55,80	54,35	54,38	158,60	170,27	55,09	93,38	129,16	39,47	83,02	40,86	47,38
2006	100,00	69,41	68,93	51,26	123,65	59,26	53,08	53,93	60,44	157,79	176,55	54,64	96,69	126,90	37,88	81,38	32,96	45,45
2007	100,00	65,94	66,52	51,25	129,21	57,08	56,09	55,47	68,51	162,02	179,62	53,31	99,15	123,02	34,44	78,87	22,20	66,04
2008	100,00	62,39	72,64	45,32	143,79	57,66	55,83	64,81	80,37	179,74	164,94	52,33	90,26	106,72	33,66	88,94	29,18	78,77
2009	100,00	60,85	72,19	51,16	153,55	57,45	57,74	64,70	105,88	174,63	156,25	50,61	89,00	96,45	47,62	88,44	61,94	80,99
2010	100,00	56,64	83,85	61,06	145,56	60,61	65,23	65,47	113,36	179,81	148,88	61,42	85,74	81,39	56,10	101,10	89,63	87,64
2011	100,00	56,33	83,80	66,05	132,01	57,95	72,30	70,96	107,92	189,84	138,11	60,39	83,51	78,99	63,28	124,47	84,01	92,36
2012	100,00	61,96	86,99	63,28	131,49	56,39	87,22	75,94	122,39	172,98	146,38	56,02	75,69	78,95	79,99	111,18	83,72	82,26
2013	100,00	64,54	90,84	65,12	135,03	56,82	83,87	74,02	123,06	172,36	142,11	54,30	75,25	77,56	85,82	109,67	85,54	80,88

Fonte: Banco de España. Débeda global segundo PDE. INE. Padrón municipal de habitantes

**Débeda global segundo PDE por habitante  
Porcentaxe sobre España por comunidade autónoma  
Año 2013**

**2013. Débeda / Habitante (% s/ España)**



**Indicadores orzamentarios por habitante.  
Anos 2012, 2013 e Taxas de variación interanuais/Diferenza**

Ano	Total Nacional	Andalucía	Aragón	Asturias, Principado de	Balears, Illes	Canarias	Cantabria	Castilla y León	Castilla - La Mancha	Cataluña	Comunitat Valenciana	Extremadura	Galicia	Madrid, Comunidad de	Murcia, Región de	Navarra, Comunidad Foral de	País Vasco	Rioja, La
<b>Ingresos fiscais por habitante</b>																		
<b>2012</b>	1.466,63	2.071,39	2.899,55	2.724,32	3.384,35	1.480,72	2.856,26	2.509,62	2.353,38	3.015,29	2.295,57	2.083,09	2.268,49	3.442,71	2.230,06	2.457,03	103,52	2.595,09
<b>2013</b>	1.159,62	1.640,02	2.251,53	2.248,51	2.602,37	1.308,72	2.296,77	2.026,25	1.761,65	2.388,31	1.795,77	1.771,12	1.810,08	2.605,80	1.770,15	2.516,45	109,81	1.982,20
<b>TVI</b>	-20,93	-20,83	-22,35	-17,47	-23,11	-11,62	-19,59	-19,26	-25,14	-20,79	-21,77	-14,98	-20,21	-24,31	-20,62	2,42	6,08	-23,62
<b>Gasto non financeiro por habitante</b>																		
<b>2012</b>	3.217,85	3.092,95	3.238,08	3.519,48	3.267,57	3.005,78	3.934,71	3.449,82	3.171,13	3.169,75	2.949,92	3.519,98	3.113,10	2.938,96	2.984,61	5.544,08	4.549,72	3.487,91
<b>2013</b>	2.948,87	2.817,50	3.092,34	3.201,17	2.797,56	3.047,29	3.452,36	3.026,67	2.855,52	3.065,73	2.639,09	3.381,82	3.021,86	2.415,41	2.881,02	5.311,72	4.184,79	3.326,39
<b>TVI</b>	-8,36	-8,91	-4,50	-9,04	-14,38	1,38	-12,26	-12,27	-9,95	-3,28	-10,54	-3,92	-2,93	-17,81	-3,47	-4,19	-8,02	-4,63
<b>Investimentos reais por habitante</b>																		
<b>2012</b>	141,35	157,83	123,00	223,55	113,24	145,86	276,91	196,20	62,19	94,73	99,91	230,86	237,32	100,04	90,37	221,25	274,26	109,75
<b>2013</b>	119,69	117,00	135,48	170,90	124,73	203,64	273,00	167,79	45,55	90,00	70,11	202,41	225,14	56,35	87,18	194,04	227,39	111,14
<b>TVI</b>	-15,32	-25,87	10,15	-23,55	10,14	39,62	-1,41	-14,48	-26,75	-5,00	-29,83	-12,32	-5,14	-43,67	-3,52	-12,30	-17,09	1,26
<b>Endebemento relativo</b>																		
<b>2012</b>	1,09	0,74	1,00	0,66	1,36	0,67	0,85	0,82	1,18	1,65	1,73	0,60	0,88	0,94	0,98	0,78	0,71	0,88
<b>2013</b>	1,28	0,92	1,19	0,82	1,84	0,77	1,02	0,99	1,80	1,67	2,33	0,67	0,95	1,17	1,14	0,84	0,87	0,77
<b>Diferenza</b>	0,19	0,18	0,20	0,16	0,47	0,11	0,18	0,17	0,62	0,02	0,60	0,06	0,07	0,22	0,16	0,07	0,16	-0,11

**Fonte: Ministerio de Hacienda y Administraciones Públicas. Execución orzamentaria manual das Comunidades Autónomas. Banco de España. Débeda global segundo PDE**