

# Estadísticas

Indicadores da actividade económico-financieira  
da Comunidade Autónoma de Galicia

Primeiro trimestre de 2011

Indicadores da actividade  
económico – financeira da  
Comunidade Autónoma de Galicia

Primeiro trimestre de 2011

**Elaboración**

Servizo de Estudos e Estatísticas  
Secretaría Xeral e do Patrimonio  
Consellería de Facenda

**Edita**

Xunta de Galicia  
Consellería de Facenda

**Depósito legal**

DL C 2077-2007

**Deseño da portada**

Uqui Cebra S.L.

# Índice

---

<b>Nota metodolóxica</b>	<b>4</b>
<b>Indicadores orzamentarios. Administración xeral</b>	<b>5</b>
Resumo de saldos	6
Indicadores orzamentarios. Resultado non financeiro en porcentaxe do PIB	6
Orzamento de ingresos	7
Orzamento de gastos	9
Porcentaxe de execución de ingresos e modificacións orzamentarias	10
Porcentaxe de execución de gastos e modificacións orzamentarias	11
Indicadores orzamentarios. Rixidez de gastos, financiamento dos investimentos, esforzo investidor e autonomía fiscal	12
<b>Indicadores de Contabilidade de caixa. Administración xeral</b>	<b>13</b>
Resumo de saldos	14
Indicadores de contabilidade de caixa. Déficit (-) ou superávit (+) de caixa non financeiro e capacidade (+) ou necesidade (-) de endebedamento en porcentaxe do PIB	14
Cobramentos	14
Pagamentos	16
Realización de cobramentos	17
Realización de pagamentos	18
Indicadores de contabilidade de caixa. Recadación tributaria, tesouraría, eficacia na xestión recadatoria e autonomía fiscal	18

## Nota metodolóxica

---

Os indicadores da actividade económico-financeira da comunidade autónoma constitúen unha operación estatística de carácter oficial que ten como obxectivo amosar a situación e evolución dunha serie de indicadores de síntese das operacións económico-financeiras realizadas pola Administración autonómica durante un período de tempo determinado.

Os datos abórdanse dende un enfoque económico, coa pretensión de evitar a complexidade dos rexistros da contabilidade pública, agregando a información en categorías facilmente identificables e construíndo indicadores que resuman os datos máis relevantes e a súa evolución.

A información de base procede dos datos rexistrados no Sistema de Contabilidade da Xunta de Galicia, e trimestralmente ofrécese información do orzamento da Administración xeral, ao cal, no último trimestre do ano, se engaden datos do consolidado da Administración xeral e organismos autónomos.

Preséntanse como indicadores básicos orzamentarios o **Aforro ou desaforro orzamentario**, calculado por diferenza entre os ingresos e gastos correntes, e o **Resultado non financeiro**, obtido agregando á cifra de aforro a diferenza entre os ingresos e gastos procedentes de operacións de capital.

Para o cálculo destes indicadores utilizáronse como medida os dereitos recoñecidos netos minorados polas baixas por insolvencias do orzamento de ingresos e as obrigas recoñecidas do orzamento de gastos, relativos a operacións non financeiras (capítulos I-VII); realízase unha distinción entre operacións correntes (capítulos I-V do orzamento de ingresos e capítulos I-IV do orzamento de gastos) e operacións de capital (capítulos VI e VII).

Tamén se ofrece información de contabilidade de caixa da Administración xeral da comunidade autónoma ao recoller os fluxos monetarios de ingresos recadados (recadación líquida) e de pagamentos realizados no período de referencia. A valoración das operacións realízase acorde co criterio de caixa, é dicir, considéranse os cobramentos e pagamentos realizados en cada período, que corresponden tanto a dereitos e obrigas recoñecidos no orzamento corrente do exercicio como a dereitos e obrigas que foron recoñecidos en orzamentos de anos anteriores e que quedaron pendentes de cobramento e de pagamento, respectivamente, así como de operacións extraorzamentarias.

A relación entre os cobramentos e os pagamentos da Administración xeral da comunidade autónoma permite obter varios saldos:

**Superávit ou déficit de caixa non financeiro** que reflicte se a entrada de efectivo por operacións de carácter non financeiro (que inclúe tanto as procedentes da execución do orzamento como as extraorzamentarias) é superior ou inferior á saída.

**Capacidade ou necesidade de endebedamento**, concepto definido para os efectos desta publicación como o saldo que se obtén ao lle agregar ao superávit ou déficit de caixa o saldo de activos financeiros e reflicte a capacidade que tivo a Administración xeral de autofinanciarse. Así, se o saldo é positivo significa que o financiamento cubriu todos os pagamentos, mentres que se é negativo se precisa recorrer ao incremento do financiamento alleo para cubrir o déficit (variación neta de pasivos financeiros positiva).

## **Indicadores orzamentarios** **Administración xeral**

---

### Administración xeral. Resumo de saldos

Orzamento Administración xeral	2011			2010			Taxa variación interanual (%)		
	Inicial	1T		Inicial	1T		Inicial	1T	
		Vixente	Executado		Vixente	Executado		Vixente	Executado
Ingresos correntes	7.633,0	7.633,0	1.933,7	8.596,5	8.596,5	1.921,0	-11,2	-11,2	0,7
Gastos correntes	7.372,8	7.567,0	1.730,1	8.424,5	8.636,6	1.817,4	-12,5	-12,4	-4,8
<b>Aforro orzamentario</b>	<b>260,1</b>	<b>66,0</b>	<b>203,5</b>	<b>172,0</b>	<b>-40,1</b>	<b>103,6</b>	<b>51,3</b>	<b>-264,5</b>	<b>96,4</b>
Ingresos capital	658,2	658,2	14,4	733,1	733,1	45,2	-10,2	-10,2	-68,1
Gastos capital	1.547,9	2.189,7	241,2	2.298,6	3.023,2	56,0	-32,7	-27,6	330,4
<b>Saldo operacións capital</b>	<b>-889,7</b>	<b>-1.531,5</b>	<b>-226,8</b>	<b>-1.565,5</b>	<b>-2.290,1</b>	<b>-10,8</b>	<b>-43,2</b>	<b>-33,1</b>	<b>1.991,7</b>
Ingresos non financeiros	8.291,1	8.291,1	1.948,1	9.329,6	9.329,6	1.966,2	-11,1	-11,1	-0,9
Gastos non financeiros	8.920,7	9.756,7	1.971,3	10.723,1	11.659,8	1.873,4	-16,8	-16,3	5,2
<b>Resultado non financeiro</b>	<b>-629,6</b>	<b>-1.465,6</b>	<b>-23,2</b>	<b>-1.393,5</b>	<b>-2.330,2</b>	<b>92,8</b>	<b>-54,8</b>	<b>-37,1</b>	<b>-125,1</b>

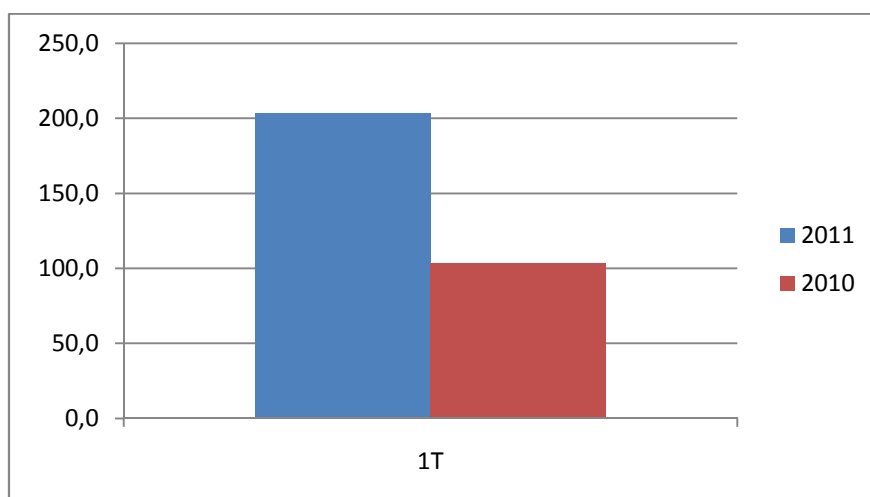
Fonte: XUMCO2  
Escala: millóns de euros

### Administración xeral. Indicadores orzamentarios. Resultado non financeiro en porcentaxe do PIB

Orzamento Administración xeral	2011	2010	TV / Diferenza
	1T (%)	1T (%)	
Resultado non financeiro en porcentaxe do PIB	-0,2%	0,7%	-0,8%
PIB (pro-memoria)	14.142,6	13.812,2	2,4%

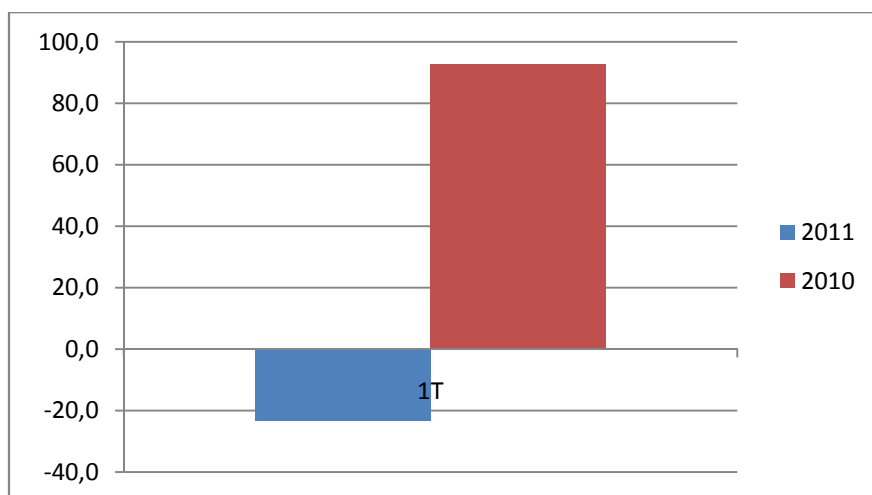
Escala PIB: millóns de euros  
Fonte PIB: Instituto Galego de Estatística. Contabilidade trimestral de Galicia Base 2005

### Administración xeral. Evolución do aforro orzamentario



Fonte: XUMCO2  
Escala: millóns de euros

### Administración xeral. Evolución do resultado non financeiro



Fonte: XUMCO2  
Escala: millóns de euros

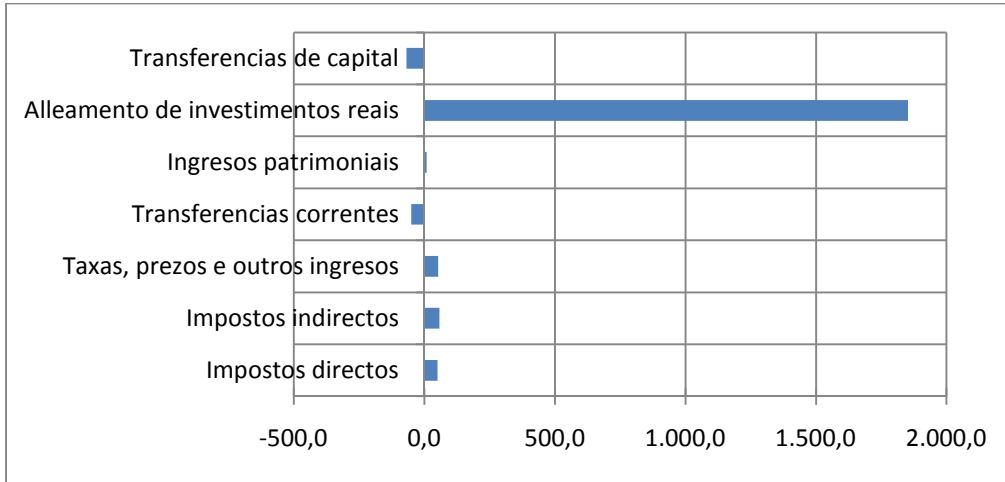
### Administración xeral. Orzamento de ingresos

Orzamento Administración xeral	2011			2010			Taxa variación interanual (%)		
	Inicial	1T		Inicial	1T		0,0%	1T	
		Vixente	Executado		Vixente	Executado		Vixente	Executado
<b>Ingresos correntes</b>	<b>7.633,0</b>	<b>7.633,0</b>	<b>1.933,7</b>	<b>8.596,5</b>	<b>8.596,5</b>	<b>1.921,0</b>	<b>-11,2</b>	<b>-11,2</b>	<b>0,7</b>
Impostos directos	2.031,0	2.031,0	666,4	1.373,8	1.373,8	443,7	47,8	47,8	50,2
Impostos indirectos	2.783,7	2.783,7	730,3	1.896,8	1.896,8	461,9	46,8	46,8	58,1
Taxas, prezos e outros ingresos	191,8	191,8	44,1	180,4	180,4	28,8	6,3	6,3	53,1
Transferencias correntes	2.618,0	2.618,0	492,5	5.133,4	5.133,4	986,3	-49,0	-49,0	-50,1
Ingresos patrimoniais	8,5	8,5	0,4	12,1	12,1	0,3	-30,0	-30,0	8,3
<b>Ingresos capital</b>	<b>658,2</b>	<b>658,2</b>	<b>14,4</b>	<b>733,1</b>	<b>733,1</b>	<b>45,2</b>	<b>-10,2</b>	<b>-10,2</b>	<b>-68,1</b>
Alleamento de investimentos reais	0,6	0,6	0,1	4,0	4,0	0,0	-85,0	-85,0	1.852,5
Transferencias de capital	657,6	657,6	14,3	729,1	729,1	45,2	-9,8	-9,8	-68,4
<b>Ingresos non financeiros</b>	<b>8.291,1</b>	<b>8.291,1</b>	<b>1.948,1</b>	<b>9.329,6</b>	<b>9.329,6</b>	<b>1.966,2</b>	<b>-11,1</b>	<b>-11,1</b>	<b>-0,9</b>
<b>Ingresos financeiros</b>	<b>1.165,0</b>	<b>1.165,0</b>	<b>77,7</b>	<b>2.041,4</b>	<b>2.041,4</b>	<b>508,2</b>	<b>-42,9</b>	<b>-42,9</b>	<b>-84,7</b>
Activos financeiros	20,1	20,1	2,4	0,1	0,1	0,7	17.382,6	17.382,6	262,0
Pasivos financeiros	1.144,9	1.144,9	75,3	2.041,3	2.041,3	507,5	-43,9	-43,9	-85,2
<b>Total ingresos</b>	<b>9.456,1</b>	<b>9.456,1</b>	<b>2.025,8</b>	<b>11.371,0</b>	<b>11.371,0</b>	<b>2.474,4</b>	<b>-16,8</b>	<b>-16,8</b>	<b>-18,1</b>

Fonte: XUMCO2  
Escala: millóns de euros

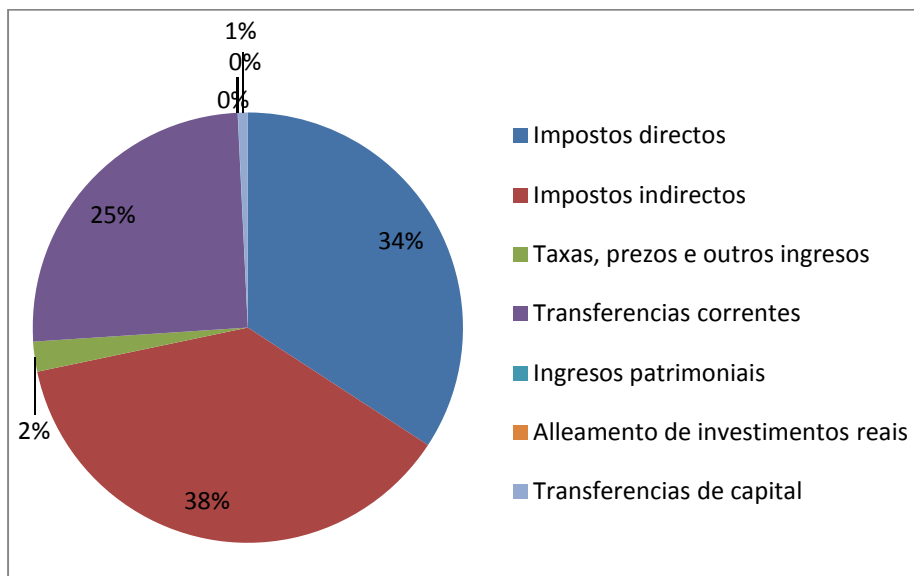


**Administración xeral. Ingresos non financeiros acumulados.  
Taxa de variación interanual**



Fonte: XUMCO2

**Administración xeral. Distribución dos ingresos non financeiros acumulados.**



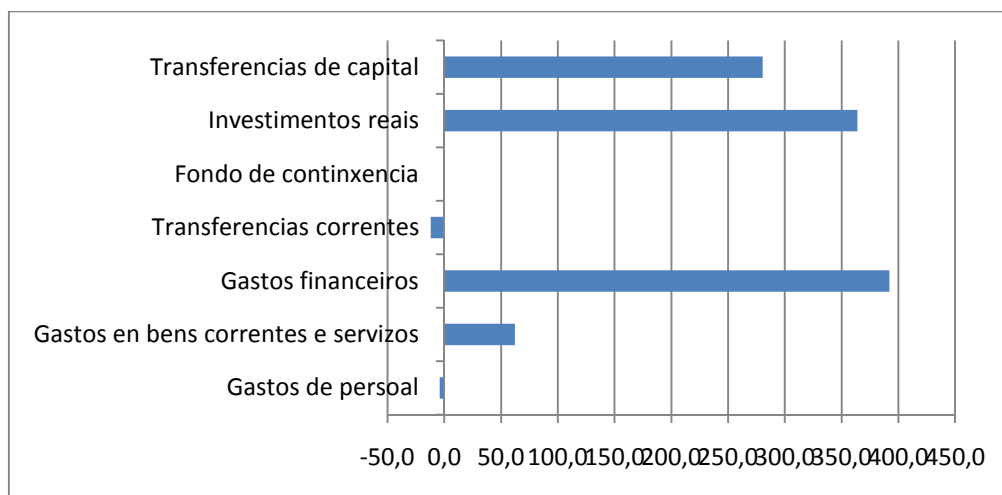
Fonte: XUMCO2

### Administración xeral. Orzamento de gastos

Orzamento Administración xeral	2011			2010			Taxa variación interanual (%)		
	Inicial	1T		Inicial	1T		Inicial	1T	
		Vixente	Executado		Vixente	Executado		Vixente	Executado
<b>Gastos correntes</b>	<b>7.372,8</b>	<b>7.567,0</b>	<b>1.730,1</b>	<b>8.445,5</b>	<b>8.657,5</b>	<b>1.817,4</b>	<b>-12,7</b>	<b>-12,6</b>	<b>-4,8</b>
Gastos de persoal	2.013,3	2.018,5	431,6	2.113,8	2.114,9	450,4	-4,8	-4,6	-4,2
Gastos en bens correntes e servizos	505,8	526,9	139,1	504,8	521,6	85,7	0,2	1,0	62,3
Gastos financeiros	195,7	195,8	37,2	157,2	157,2	7,6	24,5	24,5	392,0
Transferencias correntes	4.658,1	4.825,8	1.122,2	5.648,7	5.842,9	1.273,7	-17,5	-17,4	-11,9
Fondo de continxencia	0,0	0,0	0,0	20,9	20,9	0,0	-100,0	-100,0	
<b>Gastos capital</b>	<b>1.547,9</b>	<b>2.189,7</b>	<b>241,2</b>	<b>2.298,6</b>	<b>3.023,2</b>	<b>56,0</b>	<b>-32,7</b>	<b>-27,6</b>	<b>330,4</b>
Investimentos reais	677,5	875,7	155,6	1.009,6	1.231,1	33,5	-32,9	-28,9	363,9
Transferencias de capital	870,4	1.314,0	85,6	1.288,9	1.792,2	22,5	-32,5	-26,7	280,5
<b>Gastos non financeiros</b>	<b>8.920,7</b>	<b>9.756,7</b>	<b>1.971,3</b>	<b>10.744,0</b>	<b>11.680,8</b>	<b>1.873,4</b>	<b>-17,0</b>	<b>-16,5</b>	<b>5,2</b>
<b>Gastos financeiros</b>	<b>535,4</b>	<b>560,4</b>	<b>39,6</b>	<b>627,0</b>	<b>634,8</b>	<b>32,7</b>	<b>-14,6</b>	<b>-11,7</b>	<b>21,1</b>
Activos financeiros	125,7	140,7	25,5	111,0	118,8	26,7	13,3	18,5	-4,4
Pasivos financeiros	409,7	419,7	14,0	516,0	516,0	6,0	-20,6	-18,7	135,8
<b>Total gastos</b>	<b>9.456,1</b>	<b>10.317,1</b>	<b>2.010,9</b>	<b>11.371,0</b>	<b>12.315,5</b>	<b>1.906,1</b>	<b>-16,8</b>	<b>-16,2</b>	<b>5,5</b>

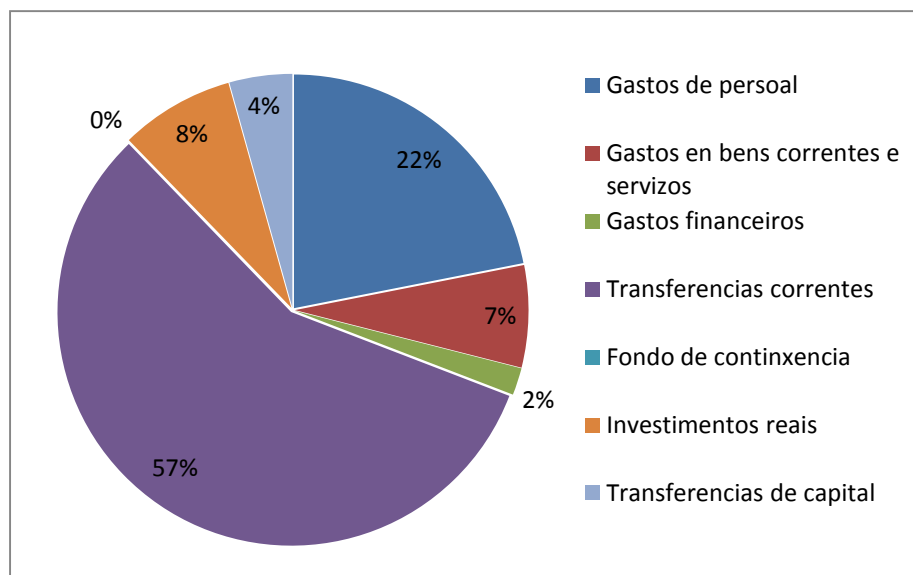
Fonte: XUMCO2  
Escala: millóns de euros

### Administración xeral. Gastos non financeiros acumulados. Taxa de variación interanual



Fonte: XUMCO2

### Administración xeral. Distribución dos gastos non financeiros acumulados



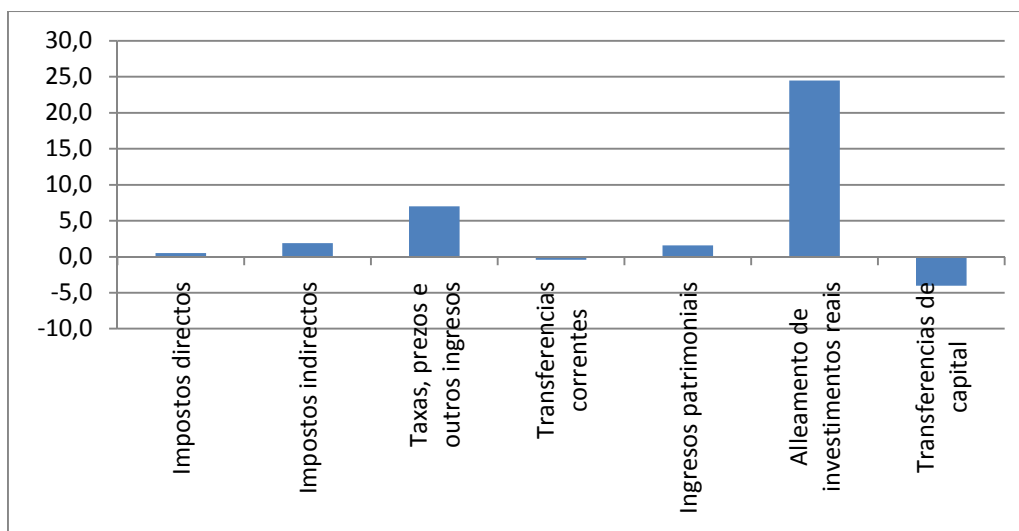
Fonte: XUMCO2

### Indicadores orzamentarios. Porcentaxe de execución de ingresos e modificacións orzamentarias

Orzamento Administración xeral	Execución sobre inicial (%)			Execución sobre vixente (%)			Modificacións orzamentarias (%)		
	2011	2010	Diferenza	2011	2010	Diferenza	2011	2010	Diferenza
	1T	1T		1T	1T				
<b>Ingresos correntes</b>	<b>25,3</b>	<b>22,3</b>	<b>3,0</b>	<b>25,3</b>	<b>22,3</b>	<b>3,0</b>	<b>100,0</b>	<b>100,0</b>	<b>0,0</b>
Impostos directos	32,8	32,3	0,5	32,8	32,3	0,5	100,0	100,0	0,0
Impostos indirectos	26,2	24,3	1,9	26,2	24,3	1,9	100,0	100,0	0,0
Taxas, prezos e outros ingresos	23,0	16,0	7,0	23,0	16,0	7,0	100,0	100,0	0,0
Transferencias correntes	18,8	19,2	-0,4	18,8	19,2	-0,4	100,0	100,0	0,0
Ingresos patrimoniais	4,5	2,9	1,6	4,5	2,9	1,6	100,0	100,0	0,0
<b>Ingresos capital</b>	<b>2,2</b>	<b>6,2</b>	<b>-4,0</b>	<b>2,2</b>	<b>6,2</b>	<b>-4,0</b>	<b>100,0</b>	<b>100,0</b>	<b>0,0</b>
Alleamento de investimentos reais	24,7	0,2	24,5	24,7	0,2	24,5	100,0	100,0	0,0
Transferencias de capital	2,2	6,2	-4,0	2,2	6,2	-4,0	100,0	100,0	0,0
<b>Ingresos non financeiros</b>	<b>23,5</b>	<b>21,1</b>	<b>2,4</b>	<b>23,5</b>	<b>21,1</b>	<b>2,4</b>	<b>100,0</b>	<b>100,0</b>	<b>0,0</b>
<b>Ingresos financeiros</b>	<b>6,7</b>	<b>24,9</b>	<b>-18,2</b>	<b>6,7</b>	<b>24,9</b>	<b>-18,2</b>	<b>100,0</b>	<b>100,0</b>	<b>0,0</b>
Activos financeiros	11,9	574,8	-562,9	11,9	574,8	-562,9	100,0	100,0	0,0
Pasivos financeiros	6,6	24,9	-18,3	6,6	24,9	-18,3	100,0	100,0	0,0
<b>Total ingresos</b>	<b>21,4</b>	<b>21,8</b>	<b>-0,3</b>	<b>21,4</b>	<b>21,8</b>	<b>-0,3</b>	<b>100,0</b>	<b>100,0</b>	<b>0,0</b>

Fonte: XUMCO2

**Indicadores orzamentarios. Porcentaxe de execución de ingresos.  
Diferenza 2011-2010**



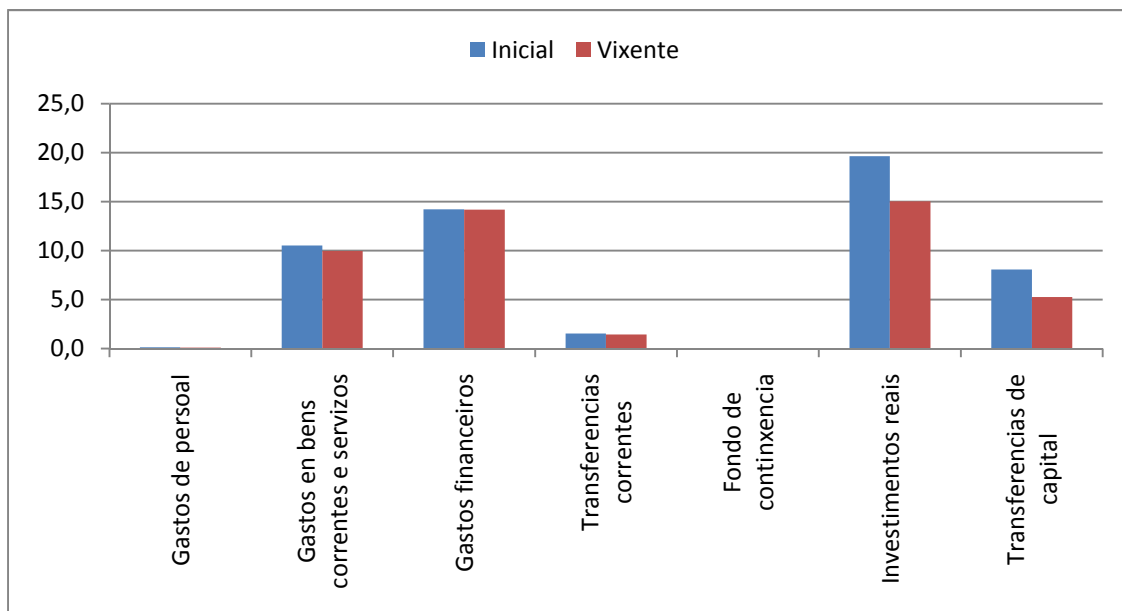
Fonte: XUMCO2

**Administración xeral. Indicadores orzamentarios. Porcentaxe de execución de gastos e modificacións orzamentarias**

Orzamento Administración xeral	Execución sobre inicial (%)			Execución sobre vixente (%)			Modificacións orzamentarias (%)		
	2011	2010	Diferenza	2011	2010	Diferenza	2011	2010	Diferenza
	1T	1T		1T	1T				
<b>Gastos correntes</b>	<b>23,5</b>	<b>21,5</b>	<b>1,9</b>	<b>22,9</b>	<b>21,0</b>	<b>1,9</b>	<b>102,6</b>	<b>102,5</b>	<b>0,1</b>
Gastos de persoal	21,4	21,3	0,1	21,4	21,3	0,1	100,3	100,0	0,2
Gastos en bens correntes e servizos	27,5	17,0	10,5	26,4	16,4	10,0	104,2	103,3	0,9
Gastos financeiros	19,0	4,8	14,2	19,0	4,8	14,2	100,0	100,0	0,0
Transferencias correntes	24,1	22,5	1,5	23,3	21,8	1,5	103,6	103,4	0,2
Fondo de continxencia		0,0			0,0			100,0	
<b>Gastos capital</b>	<b>15,6</b>	<b>2,4</b>	<b>13,1</b>	<b>11,0</b>	<b>1,9</b>	<b>9,2</b>	<b>141,5</b>	<b>131,5</b>	<b>9,9</b>
Investimentos reais	23,0	3,3	19,6	17,8	2,7	15,0	129,3	121,9	7,3
Transferencias de capital	9,8	1,7	8,1	6,5	1,3	5,3	151,0	139,0	11,9
<b>Gastos non financeiros</b>	<b>22,1</b>	<b>17,4</b>	<b>4,7</b>	<b>20,2</b>	<b>16,0</b>	<b>4,2</b>	<b>109,4</b>	<b>108,7</b>	<b>0,7</b>
<b>Gastos financeiros</b>	<b>7,4</b>	<b>5,2</b>	<b>2,2</b>	<b>7,1</b>	<b>5,1</b>	<b>1,9</b>	<b>104,7</b>	<b>101,2</b>	<b>3,4</b>
Activos financeiros	20,3	24,1	-3,8	18,1	22,5	-4,3	111,9	107,0	4,9
Pasivos financeiros	3,4	1,2	2,3	3,3	1,2	2,2	102,4	100,0	2,4
<b>Total gastos</b>	<b>21,3</b>	<b>16,8</b>	<b>4,5</b>	<b>19,5</b>	<b>15,5</b>	<b>4,0</b>	<b>109,1</b>	<b>108,3</b>	<b>0,8</b>

Fonte: XUMCO2

**Administración xeral. Indicadores orzamentarios. Porcentaxe de execución de Gastos sobre orzamento inicial e vixente. Diferenza 2011-2010**



Fonte: XUMCO2

**Administración xeral. Indicadores orzamentarios. Rixidez de gastos, financiamento dos investimentos, esforzo investidor e autonomía fiscal**

Orzamento Administración xeral	2011	2010	Diferenza
	1T (%)	1T (%)	
Índice de rixidez dos gastos	27,1	25,2	1,9
Índice de financiamento dos investimentos	6,0	80,7	-74,7
Índice de esforzo investidor	12,0	2,9	9,1
Índice de autonomía fiscal	71,1	37,8	33,4

Fonte: XUMCO2

## **Indicadores de contabilidade de caixa** **Administración xeral**

---

## Administración xeral. Resumo de saldos

Orzamento Administración xeral	2011			2010			Taxa variación interanual (%)		
	Inicial	1T		Inicial	1T		Inicial	1T	
		Vixente	Executado		Vixente	Executado		Vixente	Executado
Cobramentos non financeiros	8.291,1	8.291,1	2.107,9	9.329,6	9.329,6	2.647,0	-11,1	-11,1	-20,4
Pagamentos non financeiros	8.920,7	9.756,7	2.169,1	10.723,1	11.659,8	2.987,0	-16,8	-16,3	-27,4
<b>Déficit (-) ou superávit (+) de caixa non financeiro</b>	<b>-629,6</b>	<b>-1.465,6</b>	<b>-61,2</b>	<b>-1.393,5</b>	<b>-2.330,2</b>	<b>-340,0</b>	<b>-54,8</b>	<b>-37,1</b>	<b>-82,0</b>
Saldo de activos financeiros	-105,6	740,3	-0,1	-110,9	804,9	-161,6	-4,7	-8,0	-100,0
Cobramentos activos financeiros	20,1	20,1	0,3	0,1	0,1	0,3	17.382,6	17.382,6	1,4
Pagamentos activos financeiros	125,7	140,7	25,5	111,0	118,8	26,7	13,3	18,5	-4,5
Variación existencias de tesouraría	0,0	860,9	25,1	0,0	923,6	-135,2		-6,8	-118,6
<b>Capacidade (+) ou necesidade (-) de endebedamento</b>	<b>-735,2</b>	<b>-725,2</b>	<b>-61,3</b>	<b>-1.504,4</b>	<b>-1.525,3</b>	<b>-501,5</b>	<b>-51,1</b>	<b>-52,5</b>	<b>-87,8</b>
Saldo de pasivos financeiros	735,2	725,2	61,3	1.525,3	1.525,3	501,5	-51,8	-52,5	-87,8
Cobramentos pasivos financeiros	1.144,9	1.144,9	75,3	2.041,3	2.041,3	507,5	-43,9	-43,9	-85,2
Pagamentos pasivos financeiros	409,7	419,7	14,0	516,0	516,0	6,0	-20,6	-18,7	135,8

Fonte: XUMCO2  
Escala: millóns de euros

## Administración xeral. Indicadores de contabilidade de caixa. Déficit (-) ou superávit (+) de caixa non financeiro e capacidade (+) ou necesidade (-) de endebedamento en porcentaxe do PIB

Orzamento Administración xeral	2011	2010	TV (%) / Diferenza
	1T (%)	1T (%)	
Déficit (-) ou superávit (+) de caixa non financeiro en porcentaxe do PIB	-0,4	-2,5	2,0
Capacidade (+) ou necesidade (-) de endebedamento en porcentaxe do PIB	-0,4	-3,6	3,2
PIB (pro-memoria)	14.142,6	13.812,2	2,4

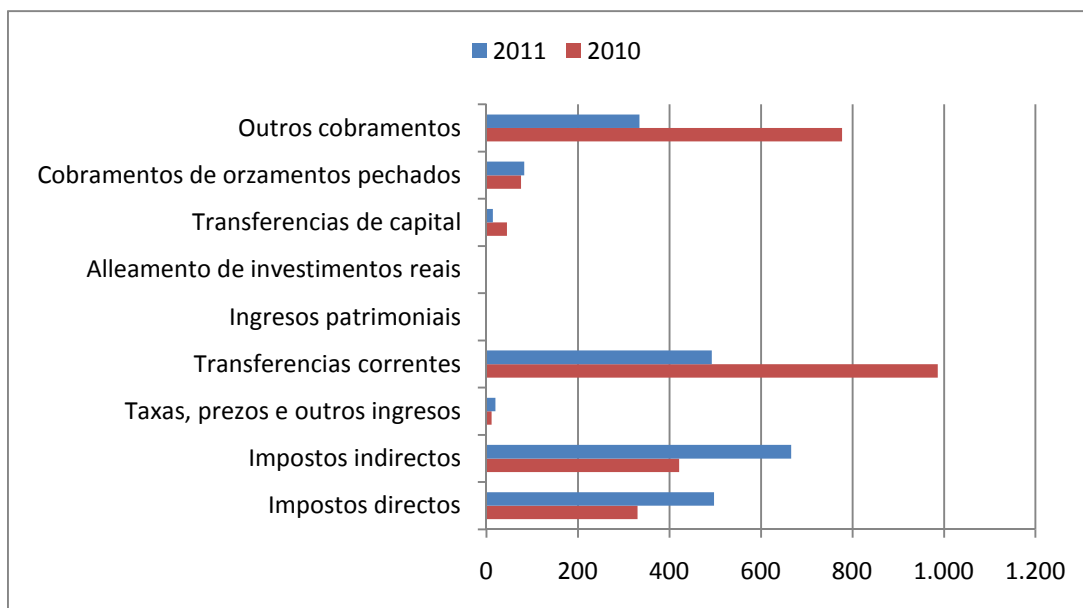
Escala PIB: millóns de euros  
Fonte PIB: Instituto Galego de Estatística. Contabilidade trimestral de Galicia Base 2005

## Administración xeral. Cobramentos

Orzamento Administración xeral	2011			2010			Taxa variación interanual (%)		
	Inicial	1T		Inicial	1T		Inicial	1T	
		Vixente	Executado		Vixente	Executado		Vixente	Executado
<b>Cobramentos correntes</b>	<b>7.633,0</b>	<b>7.633,0</b>	<b>1.676,3</b>	<b>8.596,5</b>	<b>8.596,5</b>	<b>1.749,2</b>	<b>-11,2</b>	<b>-11,2</b>	<b>-4,2</b>
Impostos directos	2.031,0	2.031,0	497,6	1.373,8	1.373,8	330,2	47,8	47,8	50,7
Impostos indirectos	2.783,7	2.783,7	666,1	1.896,8	1.896,8	421,0	46,8	46,8	58,2
Taxas, prezos e outros ingresos	191,8	191,8	19,8	180,4	180,4	11,4	6,3	6,3	73,7
Transferencias correntes	2.618,0	2.618,0	492,5	5.133,4	5.133,4	986,3	-49,0	-49,0	-50,1
Ingresos patrimoniais	8,5	8,5	0,4	12,1	12,1	0,3	-30,0	-30,0	8,3
<b>Cobramentos capital</b>	<b>658,2</b>	<b>658,2</b>	<b>14,4</b>	<b>733,1</b>	<b>733,1</b>	<b>45,2</b>	<b>-10,2</b>	<b>-10,2</b>	<b>-68,1</b>
Alleamento de investimentos reais	0,6	0,6	0,1	4,0	4,0	0,0	-85,0	-85,0	1.852,5
Transferencias de capital	657,6	657,6	14,3	729,1	729,1	45,2	-9,8	-9,8	-68,4
<b>Cobramentos de orzamentos pechados</b>	<b>0,0</b>	<b>0,0</b>	<b>82,4</b>	<b>0,0</b>	<b>0,0</b>	<b>75,4</b>			<b>9,2</b>
<b>Outros cobramentos</b>	<b>0,0</b>	<b>0,0</b>	<b>334,7</b>	<b>0,0</b>	<b>0,0</b>	<b>777,1</b>			<b>-56,9</b>
<b>Cobramentos non financeiros</b>	<b>8.291,1</b>	<b>8.291,1</b>	<b>2.107,9</b>	<b>9.329,6</b>	<b>9.329,6</b>	<b>2.647,0</b>	<b>-11,1</b>	<b>-11,1</b>	<b>-20,4</b>
<b>Cobramentos financeiros</b>	<b>1.165,0</b>	<b>1.165,0</b>	<b>75,6</b>	<b>2.041,4</b>	<b>2.041,4</b>	<b>507,8</b>	<b>-42,9</b>	<b>-42,9</b>	<b>-85,1</b>
Activos financeiros	20,1	20,1	0,3	0,1	0,1	0,3	17.382,6	17.382,6	1,4
Pasivos financeiros	1.144,9	1.144,9	75,3	2.041,3	2.041,3	507,5	-43,9	-43,9	-85,2
<b>Total cobramentos</b>	<b>9.456,1</b>	<b>9.456,1</b>	<b>2.183,5</b>	<b>11.371,0</b>	<b>11.371,0</b>	<b>3.154,8</b>	<b>-16,8</b>	<b>-16,8</b>	<b>-30,8</b>

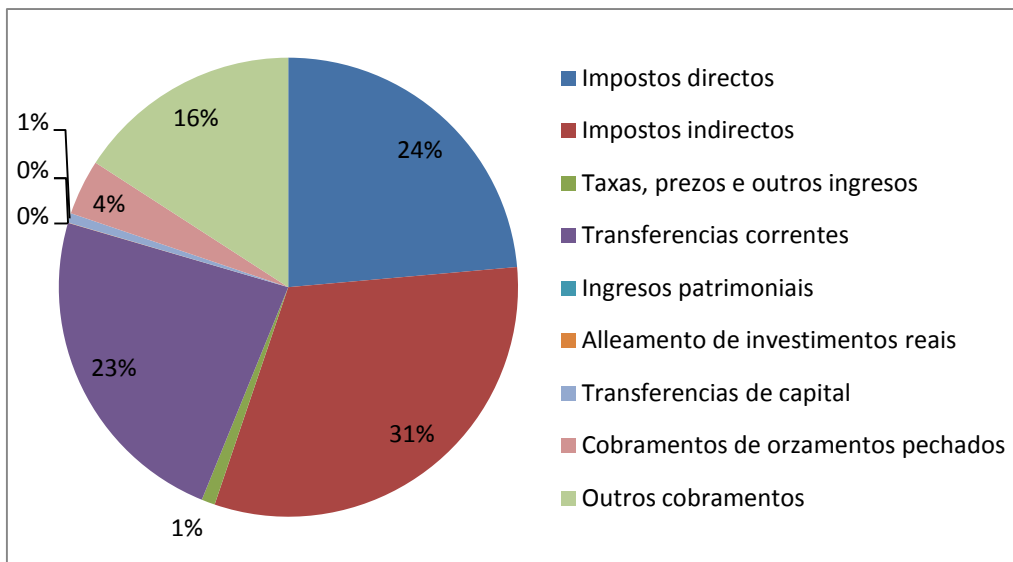
Fonte: XUMCO2  
Escala: millóns de euros

### Administración xeral. Cobramentos non financeiros acumulados



Fonte: XUMCO2  
Escala: millóns de euros

### Administración xeral. Distribución dos cobramentos non financeiros acumulados



Fonte: XUMCO2

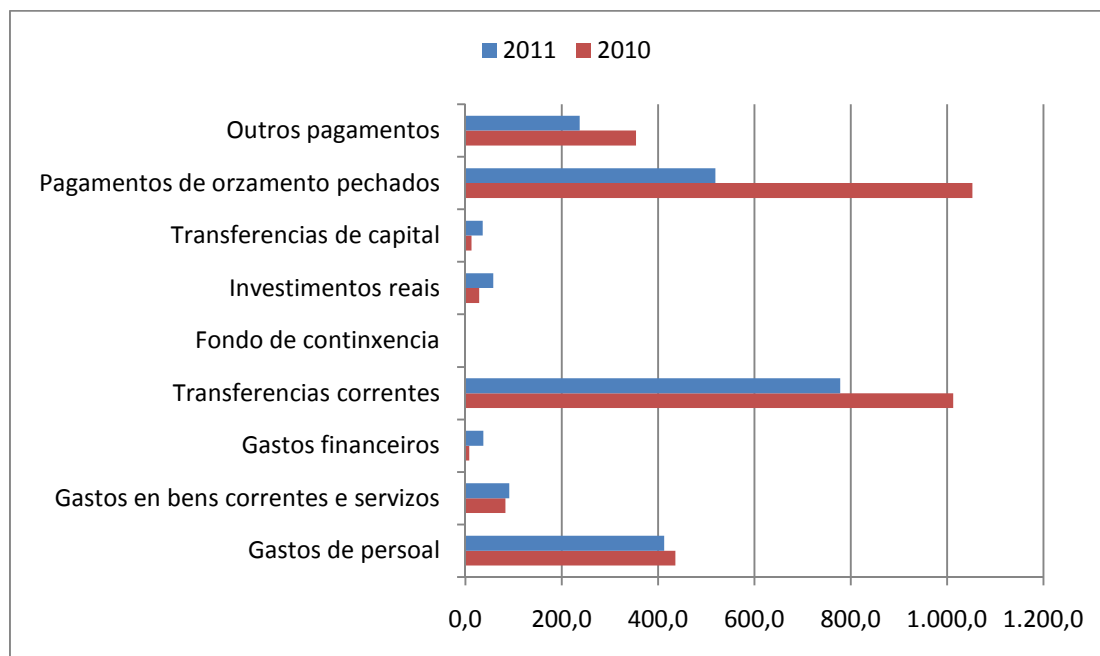


## Administración xeral. Pagamentos acumulados

Orzamento Administración xeral	2011			2010			Taxa variación interanual (%)		
	Inicial	1T		Inicial	1T		Inicial	1T	
		Vixente	Executado		Vixente	Executado		Vixente	Executado
<b>Pagamentos correntes</b>	<b>7.372,8</b>	<b>7.567,0</b>	<b>1.319,0</b>	<b>8.424,5</b>	<b>8.636,6</b>	<b>1.539,3</b>	<b>-12,5</b>	<b>-12,4</b>	<b>-14,3</b>
Gastos de persoal	2.013,3	2.018,5	412,6	2.113,8	2.114,9	435,8	-4,8	-4,6	-5,3
Gastos en bens correntes e servizos	505,8	526,9	90,8	504,8	521,6	82,7	0,2	1,0	9,8
Gastos financeiros	195,7	195,8	37,2	157,2	157,2	7,6	24,5	24,5	391,9
Transferencias correntes	4.658,1	4.825,8	778,3	5.648,7	5.842,9	1.013,1	-17,5	-17,4	-23,2
Fondo de continxencia	0,0	0,0	0,0	20,9	20,9	0,0	-100,0	-100,0	
<b>Pagamentos capital</b>	<b>1.547,9</b>	<b>2.189,7</b>	<b>93,5</b>	<b>2.298,6</b>	<b>3.023,2</b>	<b>40,9</b>	<b>-32,7</b>	<b>-27,6</b>	<b>128,8</b>
Investimentos reais	677,5	875,7	58,0	1.009,6	1.231,1	28,5	-32,9	-28,9	103,3
Transferencias de capital	870,4	1.314,0	35,5	1.288,9	1.792,2	12,3	-32,5	-26,7	187,9
<b>Pagamentos de orzamento pechados</b>	<b>0,0</b>	<b>0,0</b>	<b>519,2</b>	<b>0,0</b>	<b>0,0</b>	<b>1.052,7</b>			<b>-50,7</b>
<b>Outros pagamentos</b>	<b>0,0</b>	<b>0,0</b>	<b>237,2</b>	<b>0,0</b>	<b>0,0</b>	<b>354,1</b>			<b>-33,0</b>
<b>Pagamentos non financeiros</b>	<b>8.920,7</b>	<b>9.756,7</b>	<b>2.169,1</b>	<b>10.723,1</b>	<b>11.659,8</b>	<b>2.987,0</b>	<b>-16,8</b>	<b>-16,3</b>	<b>-27,4</b>
<b>Pagamentos financeiros</b>	<b>535,4</b>	<b>560,4</b>	<b>39,5</b>	<b>627,0</b>	<b>634,8</b>	<b>32,6</b>	<b>-14,6</b>	<b>-11,7</b>	<b>21,1</b>
Activos financeiros	125,7	140,7	25,5	111,0	118,8	26,7	13,3	18,5	-4,5
Pasivos financeiros	409,7	419,7	14,0	516,0	516,0	6,0	-20,6	-18,7	135,8
<b>Total Pagamentos</b>	<b>9.456,1</b>	<b>10.317,1</b>	<b>2.208,6</b>	<b>11.350,1</b>	<b>12.294,6</b>	<b>3.019,6</b>	<b>-16,7</b>	<b>-16,1</b>	<b>-26,9</b>

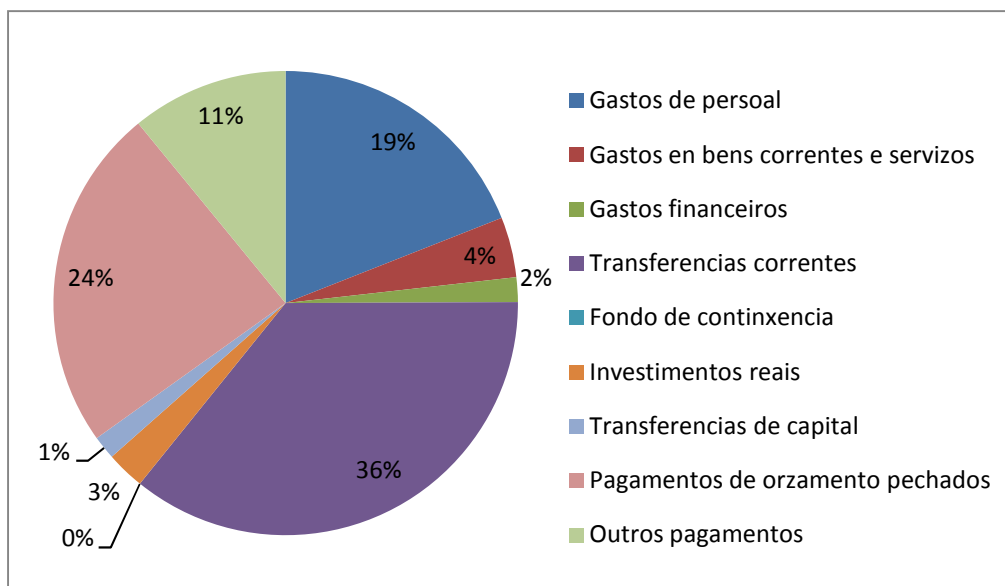
Fonte: XUMCO2  
Escala: millóns de euros

## Administración xeral. Pagamentos non financeiros acumulados



Fonte: XUMCO2  
Escala: millóns de euros

### Administración xeral. Distribución dos pagamentos non financeiros acumulados



Fonte: XUMCO2

### Administración xeral. Indicadores de contabilidade de caixa. Realización de cobramentos

Orzamento Administración xeral	Realización de cobramentos		
	2011	2010	Diferenza
	1T (%)	1T (%)	
<b>Cobramentos correntes</b>	<b>86,7</b>	<b>91,1</b>	<b>-4,4</b>
Impostos directos	74,7	74,4	0,2
Impostos indirectos	91,2	91,2	0,1
Taxas, prezos e outros ingresos	44,9	39,6	5,3
Transferencias correntes	100,0	100,0	0,0
Ingresos patrimoniais	100,0	100,0	0,0
<b>Cobramentos capital</b>	<b>100,0</b>	<b>100,0</b>	<b>0,0</b>
Alleamento de investimentos reais	100,0	100,0	0,0
Transferencias de capital	100,0	100,0	0,0
<b>Cobramentos non financeiros</b>	<b>108,2</b>	<b>134,6</b>	<b>-26,4</b>
<b>Cobramentos financeiros</b>	<b>97,3</b>	<b>99,9</b>	<b>-2,6</b>
Activos financeiros	12,3	43,7	-31,5
Pasivos financeiros	100,0	100,0	0,0
<b>Total cobramentos</b>	<b>107,8</b>	<b>127,5</b>	<b>-19,7</b>

Fonte: XUMCO2

**Administración xeral. Indicadores de contabilidade de caixa.  
Realización de pagamentos**

Orzamento Administración xeral	Realización de pagamentos		
	2011	2010	Diferenza
	1T (%)	1T (%)	
<b>Pagamentos correntes</b>	<b>76,2</b>	<b>84,7</b>	<b>-8,5</b>
Gastos de persoal	95,6	96,8	-1,2
Gastos en bens correntes e servizos	65,3	96,5	-31,2
Gastos financeiros	100,0	100,0	0,0
Transferencias correntes	69,4	79,5	-10,2
Fondo de continxencia			
<b>Pagamentos capital</b>	<b>38,8</b>	<b>73,0</b>	<b>-34,2</b>
Investimentos reais	37,3	85,1	-47,8
Transferencias de capital	41,5	54,9	-13,4
<b>Pagamentos non financeiros</b>	<b>110,0</b>	<b>159,4</b>	<b>-49,4</b>
<b>Pagamentos financeiros</b>	<b>99,9</b>	<b>99,9</b>	<b>0,0</b>
Activos financeiros	99,9	99,9	0,0
Pasivos financeiros	100,0	100,0	0,0
<b>Total pagamentos</b>	<b>109,8</b>	<b>158,4</b>	<b>-48,6</b>

Fonte: XUMCO2

**Administración xeral. Indicadores de contabilidade de caixa. Recadación tributaria,  
tesouraría, eficacia na xestión recadatoria e autonomía fiscal**

Orzamento Administración xeral	2011	2010	Diferenza
	1T (%)	1T (%)	
Índice de recadación tributaria	23,6	22,1	1,5
Índice de tesouraría	-0,2	1,1	-1,3
Índice de eficacia xestión recadatoria	82,1	81,6	0,5
Índice de autonomía fiscal	54,2	24,2	30,0

Fonte: XUMCO2

galicia



XUNTA DE GALICIA