

Estadísticas

Indicadores da actividade económico-financieira
da Comunidade Autónoma de Galicia

Cuarto trimestre de 2011

Indicadores da actividade
económico – financeira da
Comunidade Autónoma de Galicia
Cuarto trimestre de 2011

Elaboración

Servizo de Estudos e Estatísticas
Secretaría Xeral Técnica e do Patrimonio
Consellería de Facenda

Edita

Xunta de Galicia
Consellería de Facenda

Depósito legal

DL C 2077-2007

Deseño da portada

Uqui Cebra S.L.

Índice

Nota metodolóxica	4
Indicadores orzamentarios. Orzamento consolidado	5
Resumo de saldos	6
Indicadores orzamentarios. Resultado non financeiro en porcentaxe do PIB	6
Orzamento de ingresos	7
Orzamento de gastos	9
Porcentaxe de execución de ingresos e modificacións orzamentarias	10
Porcentaxe de execución de gastos e modificacións orzamentarias	11
Indicadores orzamentarios. Rixidez de gastos, financiamento dos investimentos, esforzo investidor e autonomía fiscal	12
Indicadores orzamentarios. Administración xeral	13
Resumo de saldos	14
Indicadores orzamentarios. Resultado non financeiro en porcentaxe do PIB	14
Orzamento de ingresos	15
Orzamento de gastos	17
Porcentaxe de execución de ingresos e modificacións orzamentarias	18
Porcentaxe de execución de gastos e modificacións orzamentarias	19
Indicadores orzamentarios. Rixidez de gastos, financiamento dos investimentos, esforzo investidor e autonomía fiscal	20
Indicadores de contabilidade de caixa. Administración xeral	21
Resumo de saldos	22
Indicadores de contabilidade de caixa . Déficit (-) ou superávit (+) de caixa non financeiro e capacidade (+) ou necesidade (-) de endebedamento en porcentaxe do PIB	22
Cobramentos	22
Pagamentos	24
Realización de cobramentos	25
Realización de pagamentos	26
Indicadores de contabilidade de caixa. Recadación tributaria, tesouraría, eficacia na xestión recadatoria e autonomía fiscal	26

Nota metodolóxica

Os indicadores da actividade económico-financeira da comunidade autónoma constitúen unha operación estatística de carácter oficial que ten como obxectivo amosar a situación e evolución dunha serie de indicadores de síntese das operacións económico-financeiras realizadas pola Administración autonómica durante un período de tempo determinado.

Os datos abórdanse dende un enfoque económico, coa pretensión de evitar a complexidade dos rexistros da contabilidade pública, agregando a información en categorías facilmente identificables e construíndo indicadores que resuman os datos máis relevantes e a súa evolución.

A información de base procede dos datos rexistrados no Sistema de Contabilidade da Xunta de Galicia, e trimestralmente ofrécese información do orzamento da Administración xeral, ao cal, no último trimestre do ano, se engaden datos do consolidado da Administración xeral e organismos autónomos.

Preséntanse como indicadores básicos orzamentarios o **Aforro ou desaforro orzamentario**, calculado por diferenza entre os ingresos e gastos correntes, e o **Resultado non financeiro**, obtido agregando á cifra de aforro a diferenza entre os ingresos e gastos procedentes de operacións de capital.

Para o cálculo destes indicadores utilizáronse como medida os dereitos recoñecidos netos minorados polas baixas por insolvencias do orzamento de ingresos e as obrigas recoñecidas do orzamento de gastos, relativos a operacións non financeiras (capítulos I-VII); realízase unha distinción entre operacións correntes (capítulos I-V do orzamento de ingresos e capítulos I-IV do orzamento de gastos) e operacións de capital (capítulos VI e VII).

Tamén se ofrece información de contabilidade de caixa da Administración xeral da comunidade autónoma ao recoller os fluxos monetarios de ingresos recadados (recadación líquida) e de pagamentos realizados no período de referencia. A valoración das operacións realízase acorde co criterio de caixa, é dicir, considéranse os cobramentos e pagamentos realizados en cada período, que corresponden tanto a dereitos e obrigas recoñecidos no orzamento corrente do exercicio como a dereitos e obrigas que foron recoñecidos en orzamentos de anos anteriores e que quedaron pendentes de cobramento e de pagamento, respectivamente, así como de operacións extraorzamentarias.

A relación entre os cobramentos e os pagamentos da Administración xeral da comunidade autónoma permite obter varios saldos:

Superávit ou déficit de caixa non financeiro que reflicte se a entrada de efectivo por operacións de carácter non financeiro (que inclúe tanto as procedentes da execución do orzamento como as extraorzamentarias) é superior ou inferior á saída.

Capacidade ou necesidade de endebedamento, concepto definido para os efectos desta publicación como o saldo que se obtén ao lle agregar ao superávit ou déficit de caixa o saldo de activos financeiros e reflicte a capacidade que tivo a Administración xeral de autofinanciarse. Así, se o saldo é positivo significa que o financiamento cubriu todos os pagamentos, mentres que se é negativo se precisa recorrer ao incremento do financiamento alleo para cubrir o déficit (variación neta de pasivos financeiros positiva).

Indicadores orzamentarios
Orzamento consolidado
(Administración xeral e organismos autónomos)

Orzamento consolidado. Resumo de saldos

Orzamento consolidado	2011			2010			Taxa variación interanual (%)		
	Inicial	4T		Inicial	4T		Inicial	4T	
		Vixente	Executado		Vixente	Executado		Vixente	Executado
Ingresos correntes	7.858,0	7.858,0	7.478,6	8.859,1	8.859,1	8.677,1	-11,3	-11,3	-13,8
Gastos correntes	7.563,4	7.980,7	7.533,2	8.645,2	9.069,5	8.648,1	-12,5	-12,0	-12,9
Aforro orzamentario	294,7	-122,6	-54,6	213,9	-210,3	29,1	37,7	-41,7	-287,9
Ingresos capital	684,3	684,3	771,3	778,5	778,5	839,2	-12,1	-12,1	-8,1
Gastos capital	1.603,1	2.316,6	1.412,8	2.406,9	2.883,2	1.830,9	-33,4	-19,7	-22,8
Saldo operacións capital	-918,7	-1.632,3	-641,5	-1.628,4	-2.104,7	-991,7	-43,6	-22,4	-35,3
Ingresos non financeiros	8.542,4	8.542,4	8.249,9	9.637,6	9.637,6	9.516,4	-11,4	-11,4	-13,3
Gastos non financeiros	9.166,4	10.297,2	8.946,0	11.052,1	11.952,7	10.478,9	-17,1	-13,8	-14,6
Resultado non financeiro	-624,1	-1.754,9	-696,1	-1.414,5	-2.315,0	-962,6	-55,9	-24,2	-27,7

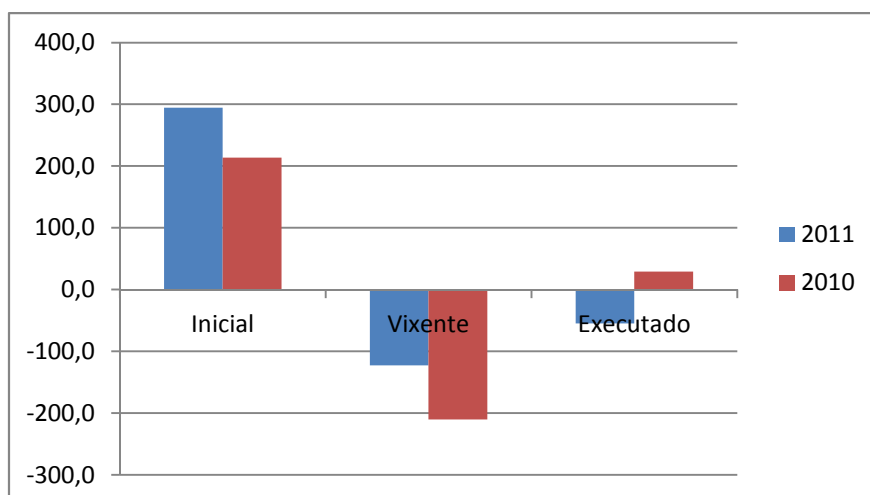
Fonte: XUMCO2
Escala: millóns de euros

Orzamento consolidado. Indicadores orzamentarios. Resultado non financeiro en porcentaxe do PIB

Orzamento consolidado	2011	2010	TV (%) / Diferenza
	4T (%)	4T (%)	
Resultado non financeiro en porcentaxe do PIB	-1,2	-1,7	0,5
PIB (pro-memoria)	58.581,8	57.392,6	2,1

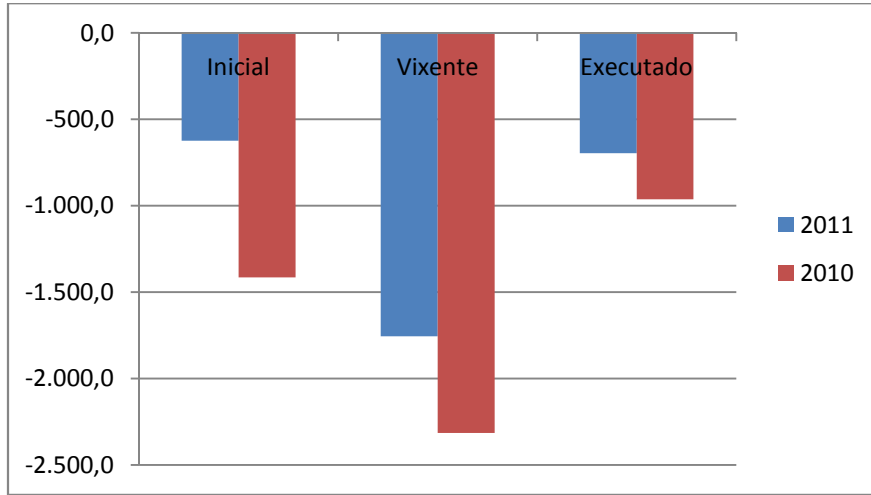
Escala PIB: millóns de euros
Fonte PIB: Instituto Galego de Estatística. Contabilidade trimestral de Galicia Base 2005

Orzamento consolidado. Aforro orzamentario. Inicial, vixente e executado



Fonte: XUMCO2
Escala: millóns de euros

Orzamento consolidado. Resultado non financeiro. Inicial, vixente e executado



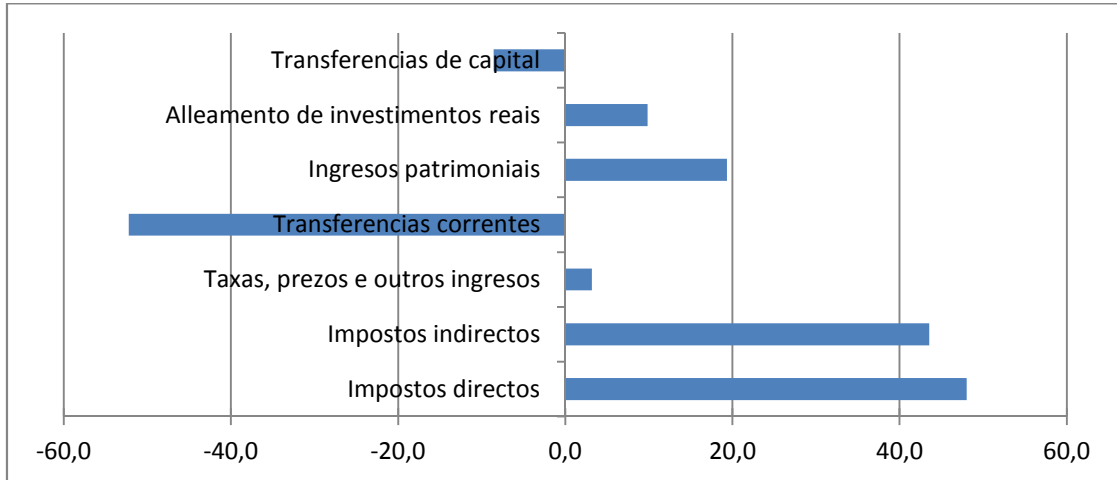
Fonte: XUMCO2
Escala: millóns de euros

Orzamento consolidado. Orzamento de ingresos

Orzamento consolidado	2011			2010			Taxa variación interanual (%)		
	Inicial	4T		Inicial	4T		Inicial	4T	
		Vixente	Executado		Vixente	Executado		Vixente	Executado
Ingresos correntes	7.858,0	7.858,0	7.478,6	8.859,1	8.859,1	8.677,1	-11,3	-11,3	-13,8
Impostos directos	2.031,0	2.031,0	2.049,9	1.373,8	1.373,8	1.385,0	47,8	47,8	48,0
Impostos indirectos	2.783,7	2.783,7	2.689,7	1.896,8	1.896,8	1.873,9	46,8	46,8	43,5
Taxas, prezos e outros ingresos	281,1	281,1	256,0	270,7	270,7	248,1	3,9	3,9	3,2
Transferencias correntes	2.748,0	2.748,0	2.460,2	5.298,2	5.298,2	5.151,1	-48,1	-48,1	-52,2
Ingresos patrimoniais	14,2	14,2	22,8	19,7	19,7	19,1	-27,7	-27,7	19,4
Ingresos capital	684,3	684,3	771,3	778,5	778,5	839,2	-12,1	-12,1	-8,1
Alleamento de investimentos reais	26,5	26,5	23,6	49,4	49,4	21,5	-46,3	-46,3	9,8
Transferencias de capital	657,8	657,8	747,7	729,1	729,1	817,7	-9,8	-9,8	-8,6
Ingresos non financeiros	8.542,4	8.542,4	8.249,9	9.637,6	9.637,6	9.516,4	-11,4	-11,4	-13,3
Ingresos financeiros	1.165,7	1.165,7	1.297,6	2.048,6	2.048,6	1.829,6	-43,1	-43,1	-29,1
Activos financeiros	20,8	20,8	4,4	0,8	0,8	7,3	2613,1	2613,1	-39,1
Pasivos financeiros	1.144,9	1.144,9	1.293,1	2.047,8	2.047,8	1.822,3	-44,1	-44,1	-29,0
Total ingresos	9.708,0	9.708,0	9.547,5	11.686,2	11.686,2	11.345,9	-16,9	-16,9	-15,9

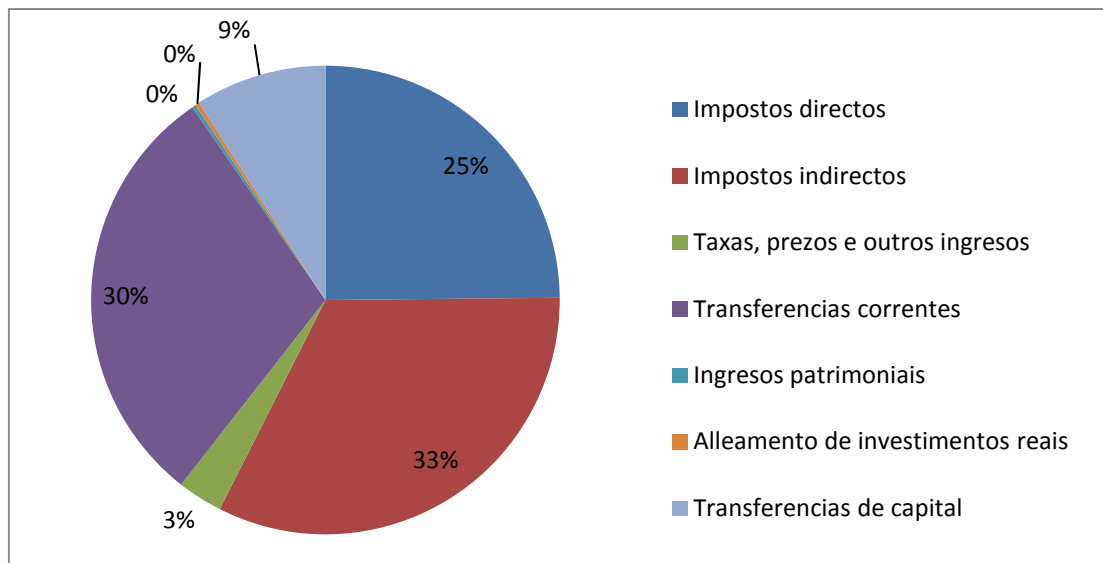
Fonte: XUMCO2
Escala: millóns de euros

**Orçamento consolidado. Ingresos non financeiros acumulados.
Taxa de variación interanual**



Fonte: XUMCO2

Orçamento consolidado. Distribución dos ingresos non financeiros



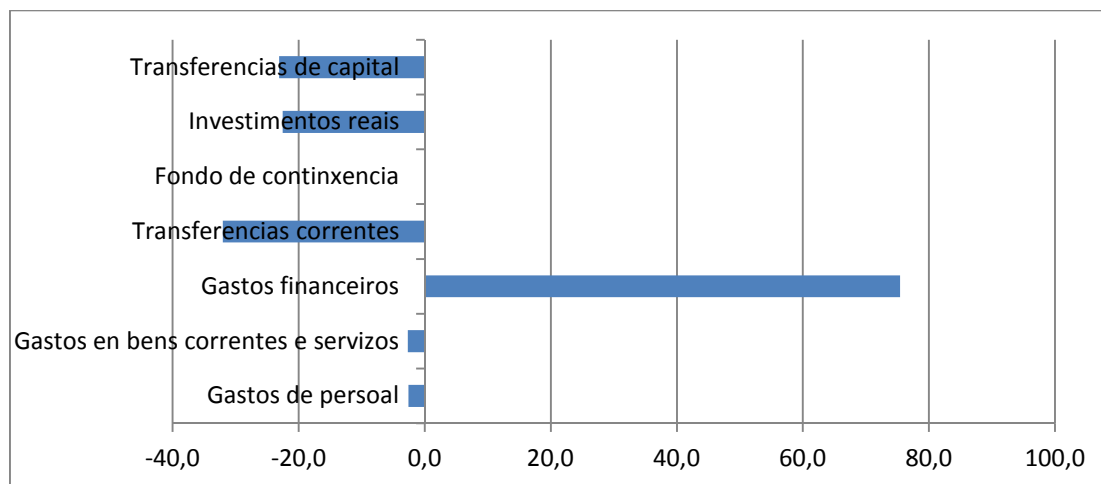
Fonte: XUMCO2

Orzamento consolidado. Orzamento de gastos

Orzamento consolidado	2011			2010			Taxa variación interanual (%)		
	Inicial	4T		Inicial	4T		Inicial	4T	
		Vixente	Executado		Vixente	Executado		Vixente	Executado
Gastos correntes	7.563,4	7.980,7	7.533,2	8.645,2	9.069,5	8.648,1	-12,5	-12,0	-12,9
Gastos de persoal	3.615,8	3.736,8	3.724,8	3.772,5	3.829,1	3.823,2	-4,2	-2,4	-2,6
Gastos en bens correntes e servizos	1.345,7	1.351,4	1.320,9	1.378,3	1.388,6	1.357,2	-2,4	-2,7	-2,7
Gastos financeiros	195,7	214,2	214,2	157,4	122,1	122,1	24,4	75,4	75,4
Transferencias correntes	2.328,3	2.464,4	2.273,3	3.275,0	3.549,3	3.345,5	-28,9	-30,6	-32,0
Fondo de continxencia	77,8	213,8	0,0	62,0	180,3	0,0	25,5	1,9E+01	
Gastos capital	1.603,1	2.316,6	1.412,8	2.406,9	2.883,2	1.830,9	-33,4	-19,7	-22,8
Investimentos reais	804,3	986,7	683,4	1.250,9	1.283,4	882,4	-35,7	-23,1	-22,6
Transferencias de capital	798,8	1.329,9	729,4	1.156,0	1.599,8	948,5	-30,9	-16,9	-23,1
Gastos non financeiros	9.166,4	10.297,2	8.946,0	11.052,1	11.952,7	10.478,9	-17,1	-13,8	-14,6
Gastos financeiros	541,6	554,2	532,2	634,1	667,2	651,6	-14,6	-16,9	-18,3
Activos financeiros	131,9	134,6	112,5	118,1	147,2	131,7	11,7	-8,6	-14,6
Pasivos financeiros	409,7	419,7	419,7	516,0	519,9	519,9	-20,6	-19,3	-19,3
Total gastos	9.708,0	10.851,5	9.478,2	11.686,2	12.619,9	11.130,5	-16,9	-14,0	-14,8

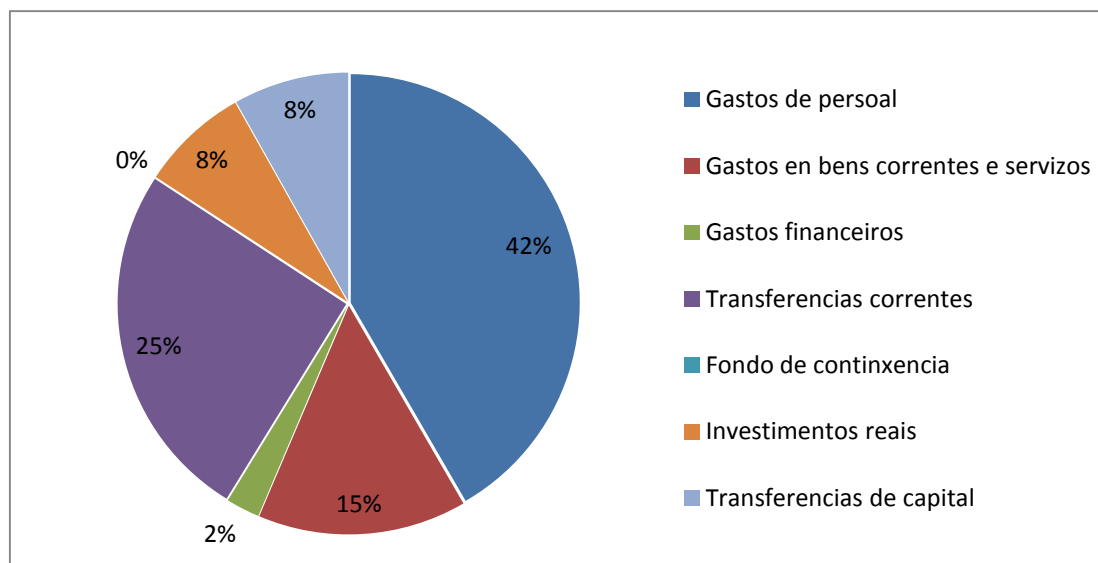
Fonte: XUMCO2
Escala: millóns de euros

Orzamento consolidado. Gastos non financeiros acumulados. Taxa de variación interanual



Fonte: XUMCO2

Orzamento consolidado. Distribución dos gastos non financeiros



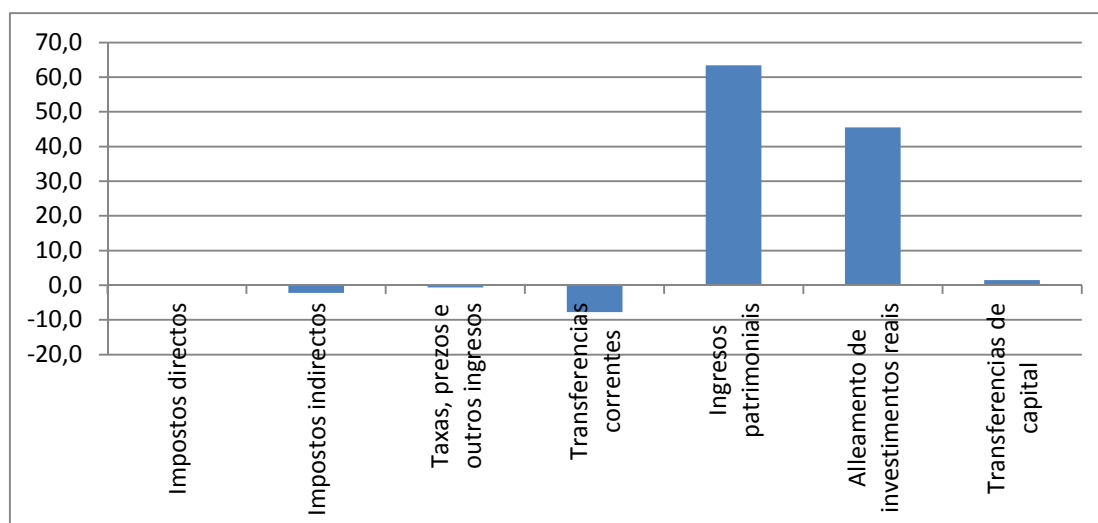
Fonte: XUMCO2

Orzamento consolidado. Porcentaxe de execución de ingresos e modificacións orzamentarias

Orzamento consolidado	Execución sobre inicial (%)			Execución sobre vixente (%)			Modificacións orzamentarias (%)		
	2011	2010	Diferenza	2011	2010	Diferenza	2011	2010	Diferenza
	4T	4T		4T	4T		4T		
Ingresos correntes	95,2	97,9	-2,8	95,2	97,9	-2,8	100,0	100,0	0,0
Impostos directos	100,9	100,8	0,1	100,9	100,8	0,1	100,0	100,0	0,0
Impostos indirectos	96,6	98,8	-2,2	96,6	98,8	-2,2	100,0	100,0	0,0
Taxas, prezos e outros ingresos	91,1	91,7	-0,6	91,1	91,7	-0,6	100,0	100,0	0,0
Transferencias correntes	89,5	97,2	-7,7	89,5	97,2	-7,7	100,0	100,0	0,0
Ingresos patrimoniais	160,7	97,3	63,4	160,7	97,3	63,4	100,0	100,0	0,0
Ingresos capital	112,7	107,8	4,9	112,7	107,8	4,9	100,0	100,0	0,0
Alleamento de investimentos reais	89,1	43,5	45,5	89,1	43,5	45,5	100,0	100,0	0,0
Transferencias de capital	113,7	112,2	1,5	113,7	112,2	1,5	100,0	100,0	0,0
Ingresos non financeiros	96,6	98,7	-2,2	96,6	98,7	-2,2	100,0	100,0	0,0
Ingresos financeiros	111,3	89,3	22,0	111,3	89,3	22,0	100,0	100,0	0,0
Activos financeiros	21,4	953,4	-932,0	21,4	953,4	-932,0	100,0	100,0	0,0
Pasivos financeiros	112,9	89,0	24,0	112,9	89,0	24,0	100,0	100,0	0,0
Total ingresos	98,3	97,1	1,3	98,3	97,1	1,3	100,0	100,0	0,0

Fonte: XUMCO2

**Orzamento consolidado. Porcentaxe de execución de ingresos.
Diferenza 2011-2010**



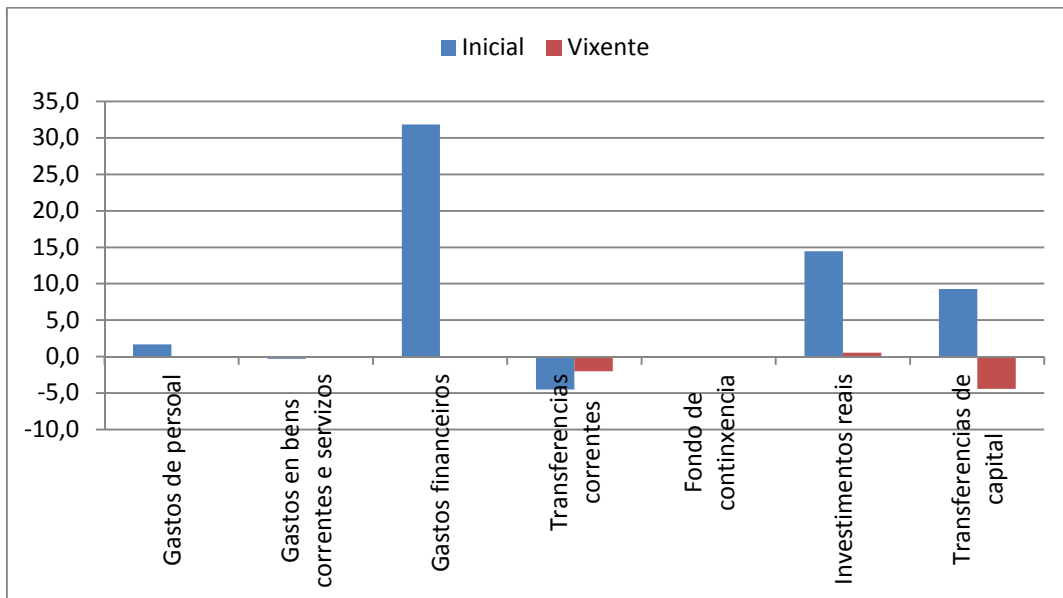
Fonte: XUMCO2

Orzamento consolidado. Indicadores orzamentarios. Porcentaxe de execución de gastos e modificacións orzamentarias

Orzamento consolidado	Execución sobre inicial (%)			Execución sobre vixente (%)			Modificacións orzamentarias (%)		
	2011	2010	Diferenza	2011	2010	Diferenza	2011	2010	Diferenza
	4T	4T		4T	4T		4T	4T	
Gastos correntes	99,6	100,0	-0,4	94,4	95,4	-1,0	105,5	104,9	0,6
Gastos de persoal	103,0	101,3	1,7	99,7	99,8	-0,2	103,3	101,5	1,8
Gastos en bens correntes e servizos	98,2	98,5	-0,3	97,7	97,7	0,0	100,4	100,7	-0,3
Gastos financeiros	109,4	77,6	31,9	100,0	100,0	0,0	109,4	77,6	31,8
Transferencias correntes	97,6	102,2	-4,5	92,2	94,3	-2,0	105,8	108,4	-2,5
Fondo de continxencia	0,0	0,0	0,0	0,0	0,0	0,0	274,8	290,8	-16,0
Gastos capital	88,1	76,1	12,1	61,0	63,5	-2,5	144,5	119,8	24,7
Investimentos reais	85,0	70,5	14,4	69,3	68,8	0,5	122,7	102,6	20,1
Transferencias de capital	91,3	82,1	9,3	54,8	59,3	-4,4	166,5	138,4	28,1
Gastos non financeiros	97,6	94,8	2,8	86,9	87,7	-0,8	112,3	108,1	4,2
Gastos financeiros	98,3	102,8	-4,5	96,0	97,7	-1,7	102,3	105,2	-2,9
Activos financeiros	85,3	111,5	-26,2	83,6	89,4	-5,8	102,0	124,6	-22,6
Pasivos financeiros	102,4	100,8	1,7	100,0	100,0	0,0	102,4	100,8	1,7
Total gastos	97,6	95,2	2,4	87,3	88,2	-0,9	111,8	108,0	3,8

Fonte: XUMCO2

Orzamento consolidado. Indicadores orzamentarios. Porcentaxe de execución de gastos sobre orzamento inicial e vixente. Diferenza 2011-2010



Fonte: XUMCO2

Orzamento consolidado. Indicadores orzamentarios. Rixidez de gastos, financiamento dos investimentos, esforzo investidor e autonomía fiscal

Orzamento consolidado	2011	2010	Diferenza
	4T (%)	4T (%)	
Índice de rixidez dos gastos	52,3	45,6	6,7
Índice de financiamento dos investimentos	54,6	45,8	8,8
Índice de esforzo investidor	14,9	16,4	-1,5
Índice de autonomía fiscal	52,3	30,9	21,4

Fonte: XUMCO2

Indicadores orzamentarios

Administración xeral

Administración xeral. Resumo de saldos

Orzamento Administración xeral	2011			2010			Taxa variación interanual (%)		
	Inicial	4T		Inicial	4T		Inicial	4T	
		Vixente	Executado		Vixente	Executado		Vixente	Executado
Ingresos correntes	7.633,0	7.633,0	7.256,8	8.596,5	8.596,5	8.446,3	-11,2	-11,2	-14,1
Gastos correntes	7.372,8	7.586,4	7.370,4	8.424,5	8.658,7	8.426,8	-12,5	-12,4	-12,5
Aforro orzamentario	260,1	46,6	-113,5	172,0	-62,3	19,5	51,3	-174,8	-682,8
Ingresos capital	658,2	658,2	781,9	733,1	733,1	811,9	-10,2	-10,2	-3,7
Gastos capital	1.547,9	2.205,0	1.363,2	2.298,6	2.760,5	1.808,8	-32,7	-20,1	-24,6
Saldo operacións capital	-889,7	-1.546,8	-581,3	-1.565,5	-2.027,4	-996,9	-43,2	-23,7	-41,7
Ingresos non financeiros	8.291,1	8.291,1	8.038,7	9.329,6	9.329,6	9.258,2	-11,1	-11,1	-13,2
Gastos non financeiros	8.920,7	9.791,4	8.733,6	10.723,1	11.419,3	10.235,6	-16,8	-14,3	-14,7
Resultado non financeiro	-629,6	-1.500,3	-694,8	-1.393,5	-2.089,7	-977,4	-54,8	-28,2	-28,9

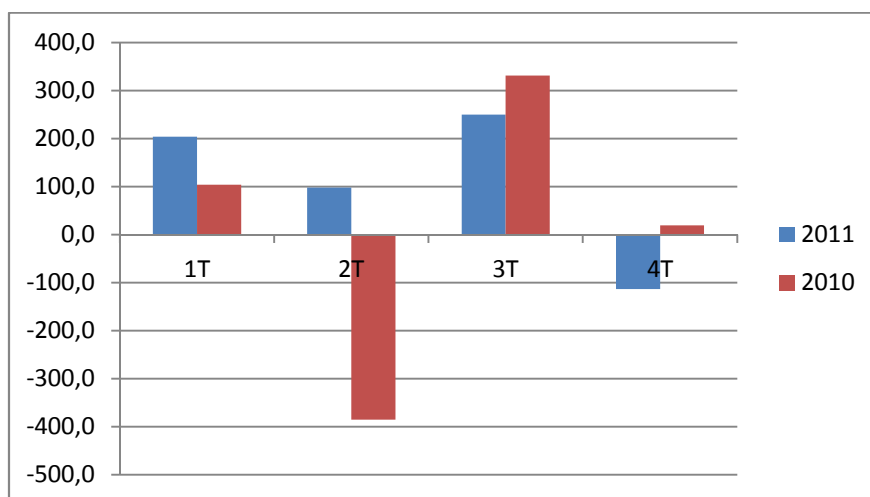
Fonte: XUMCO2
Escala: millóns de euros

Administración xeral. Indicadores orzamentarios. Resultado non financeiro en porcentaxe do PIB

Orzamento Administración xeral	2011	2010	TV / Diferenza
	4T (%)	4T (%)	
Resultado non financeiro en porcentaxe do PIB	-1,2	-1,7	0,5
PIB (pro-memoria)	58.581,8	57.392,6	2,1

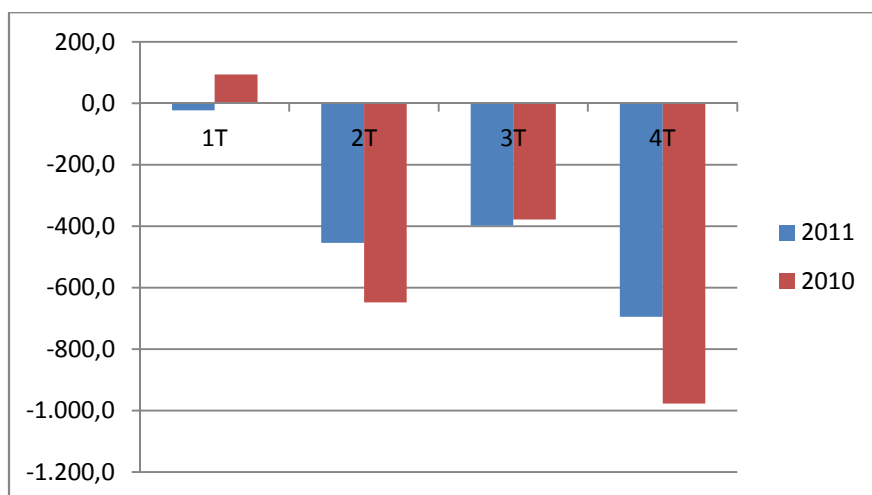
Escala PIB: millóns de euros
Fonte PIB: Instituto Galego de Estatística. Contabilidade trimestral de Galicia Base 2005

Administración xeral. Evolución do aforro orzamentario



Fonte: XUMCO2
Escala: millóns de euros

Administración xeral. Evolución do resultado non financeiro



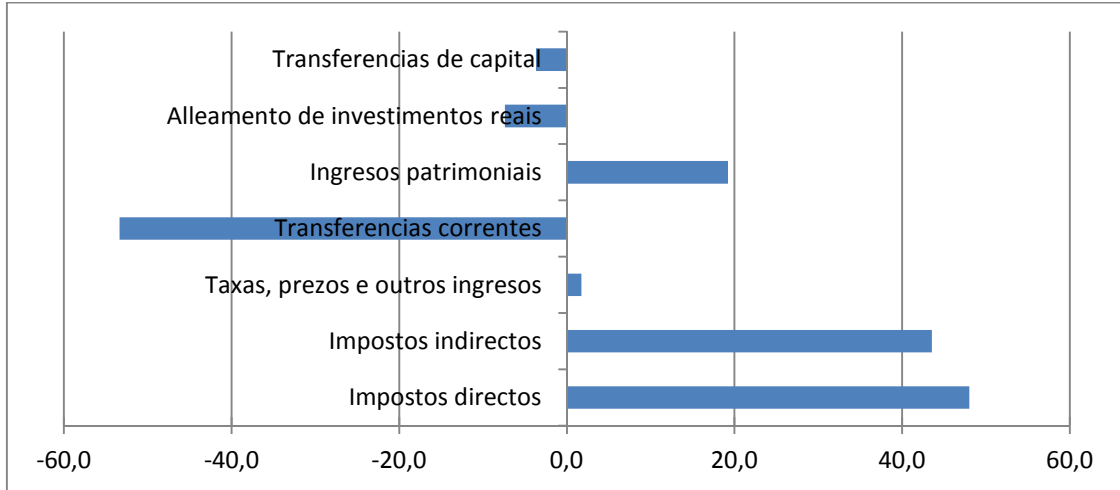
Fonte: XUMCO2
Escala: millóns de euros

Administración xeral. Orzamento de ingresos

Orzamento Administración xeral	2011			2010			Taxa variación interanual (%)		
	Inicial	4T		Inicial	4T		Inicial	4T	
		Vixente	Executado		Vixente	Executado		Vixente	Executado
Ingresos correntes	7.633,0	7.633,0	7.256,8	8.596,5	8.596,5	8.446,3	-11,2	-11,2	-14,1
Impostos directos	2.031,0	2.031,0	2.049,9	1.373,8	1.373,8	1.385,0	47,8	47,8	48,0
Impostos indirectos	2.783,7	2.783,7	2.689,7	1.896,8	1.896,8	1.873,9	46,8	46,8	43,5
Taxas, prezos e outros ingresos	191,8	191,8	163,2	180,4	180,4	160,4	6,3	6,3	1,7
Transferencias correntes	2.618,0	2.618,0	2.338,0	5.133,4	5.133,4	5.013,6	-49,0	-49,0	-53,4
Ingresos patrimoniais	8,5	8,5	16,1	12,1	12,1	13,5	-30,0	-30,0	19,2
Ingresos capital	658,2	658,2	781,9	733,1	733,1	811,9	-10,2	-10,2	-3,7
Alleamento de investimentos reais	0,6	0,6	0,4	4,0	4,0	0,5	-85,0	-85,0	-7,4
Transferencias de capital	657,6	657,6	781,5	729,1	729,1	811,5	-9,8	-9,8	-3,7
Ingresos non financeiros	8.291,1	8.291,1	8.038,7	9.329,6	9.329,6	9.258,2	-11,1	-11,1	-13,2
Ingresos financeiros	1.165,0	1.165,0	1.275,6	2.041,4	2.041,4	1.828,4	-42,9	-42,9	-30,2
Activos financeiros	20,1	20,1	3,4	0,1	0,1	6,1	17382,6	17382,6	-45,4
Pasivos financeiros	1.144,9	1.144,9	1.272,2	2.041,3	2.041,3	1.822,3	-43,9	-43,9	-30,2
Total ingresos	9.456,1	9.456,1	9.314,3	11.371,0	11.371,0	11.086,6	-16,8	-16,8	-16,0

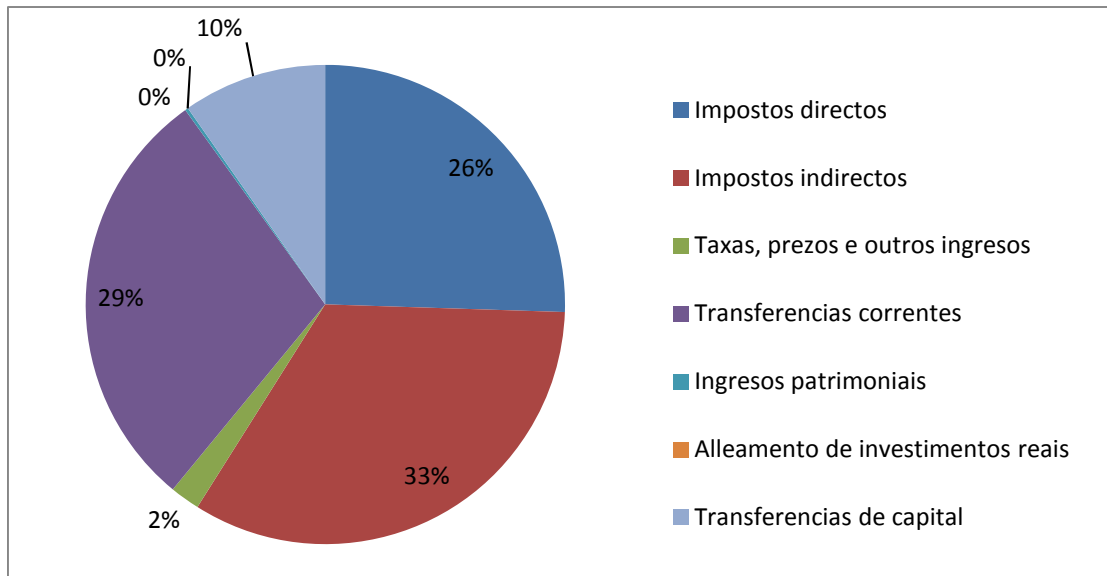
Fonte: XUMCO2
Escala: millóns de euros

**Administración xeral. Ingresos non financeiros acumulados.
Taxa de variación interanual**



Fonte: XUMCO2

Administración xeral. Distribución dos ingresos non financeiros



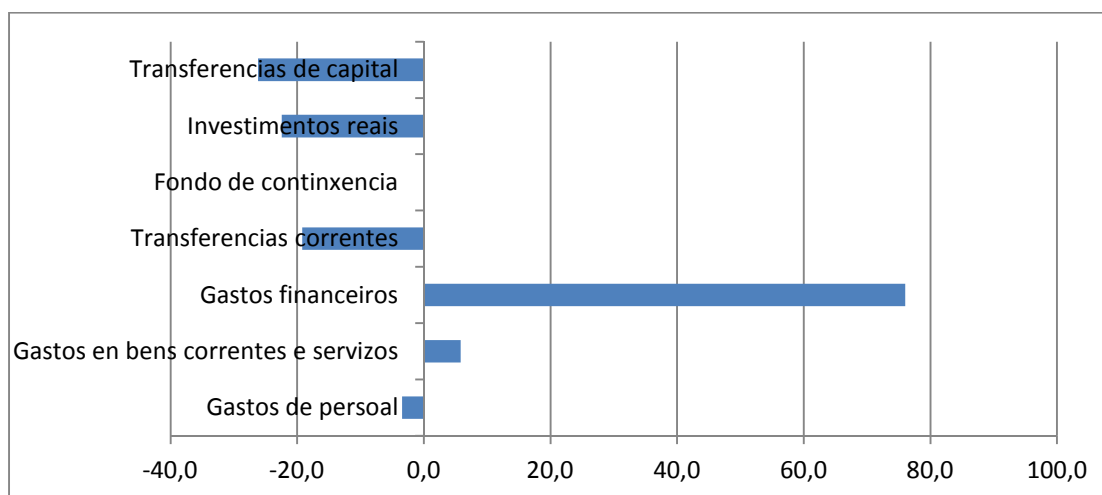
Fonte: XUMCO2

Administración xeral. Orzamento de gastos

Orzamento Administración xeral	2011			2010			Taxa variación interanual (%)		
	Inicial	4T		Inicial	4T		Inicial	4T	
		Vixente	Executado		Vixente	Executado		Vixente	Executado
Gastos correntes	7.372,8	7.800,2	7.370,4	8.445,5	8.839,1	8.426,8	-12,7	-11,8	-12,5
Gastos de persoal	2.013,3	2.020,6	2.011,0	2.113,8	2.084,8	2.082,7	-4,8	-3,1	-3,4
Gastos en bens correntes e servizos	505,8	516,3	502,6	504,8	504,2	474,9	0,2	2,4	5,8
Gastos financeiros	195,7	214,1	214,1	157,2	121,6	121,6	24,5	76,0	76,0
Transferencias correntes	4.658,1	4.835,5	4.642,7	5.648,7	5.948,1	5.747,6	-17,5	-18,7	-19,2
Fondo de continxencia	0,0	213,8	0,0	20,9	180,3	0,0	-100,0	18,6	
Gastos capital	1.547,9	2.205,0	1.363,2	2.298,6	2.760,5	1.808,8	-32,7	-20,1	-24,6
Investimentos reais	677,5	825,9	574,5	1.009,6	1.062,0	740,5	-32,9	-22,2	-22,4
Transferencias de capital	870,4	1.379,1	788,7	1.288,9	1.698,5	1.068,3	-32,5	-18,8	-26,2
Gastos non financeiros	8.920,7	10.005,2	8.733,6	10.744,0	11.599,6	10.235,6	-17,0	-13,7	-14,7
Gastos financeiros	535,4	552,2	530,4	627,0	655,7	641,0	-14,6	-15,8	-17,3
Activos financeiros	125,7	132,6	110,8	111,0	139,7	125,0	13,3	-5,1	-11,4
Pasivos financeiros	409,7	419,7	419,7	516,0	516,0	516,0	-20,6	-18,7	-18,7
Total gastos	9.456,1	10.557,4	9.264,0	11.371,0	12.255,3	10.876,6	-16,8	-13,9	-14,8

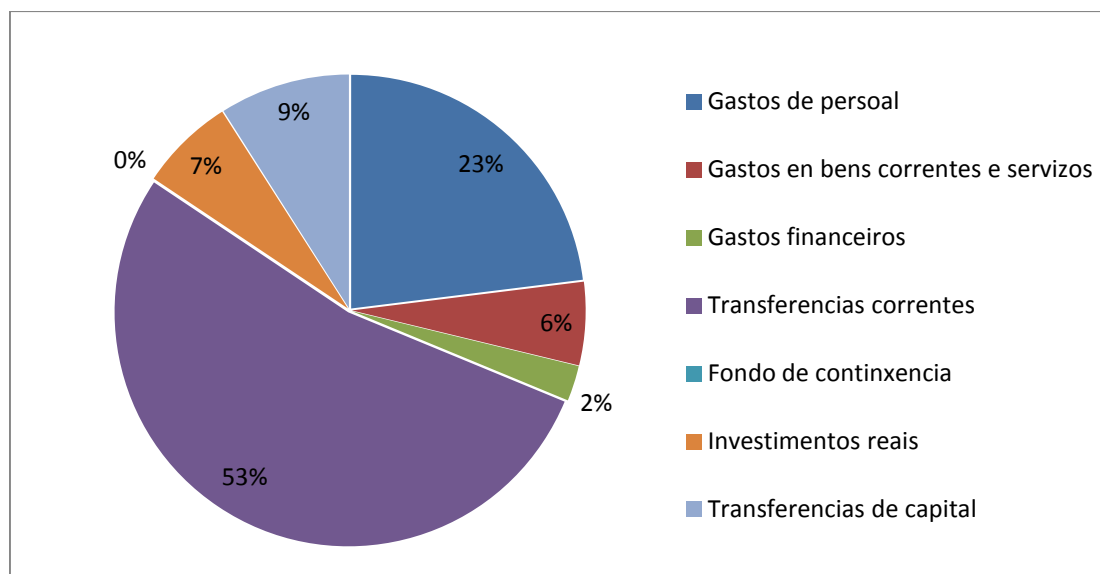
Fonte: XUMCO2
Escala: millóns de euros

Administración xeral. Gastos non financeiros acumulados. Taxa de variación interanual



Fonte: XUMCO2

Administración xeral. Distribución dos gastos non financeiros



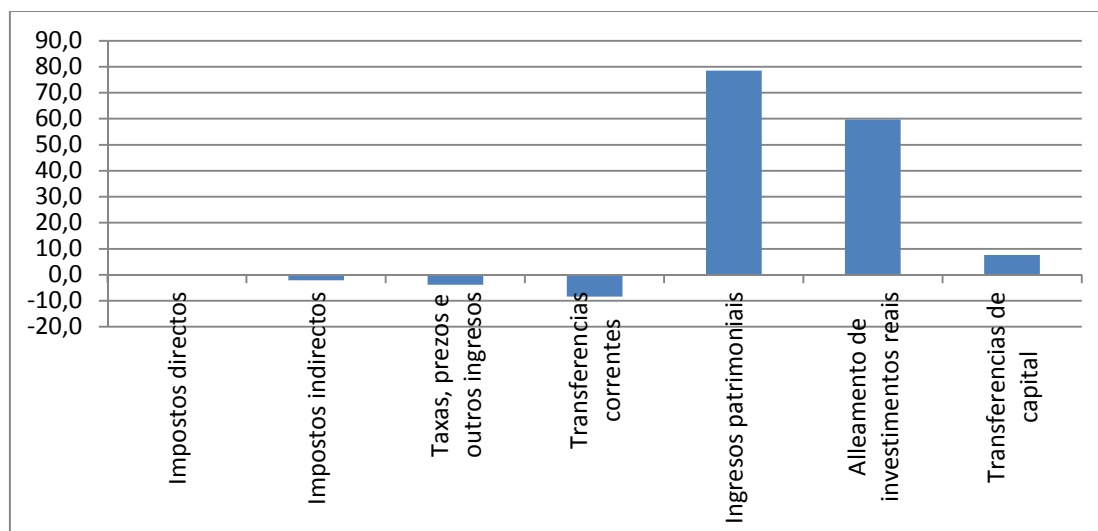
Fonte: XUMCO2

Administración xeral. Porcentaxe de execución de ingresos e modificacións orzamentarias

Orzamento Administración xeral	Execución sobre inicial (%)			Execución sobre vixente (%)			Modificacións orzamentarias (%)		
	2011	2010	Diferenza	2011	2010	Diferenza	2011	2010	Diferenza
	4T	4T		4T	4T		4T	4T	
Ingresos correntes	95,1	98,3	-3,2	95,1	98,3	-3,2	100,0	100,0	0,0
Impostos directos	100,9	100,8	0,1	100,9	100,8	0,1	100,0	100,0	0,0
Impostos indirectos	96,6	98,8	-2,2	96,6	98,8	-2,2	100,0	100,0	0,0
Taxas, prezos e outros ingresos	85,0	88,9	-3,8	85,0	88,9	-3,8	100,0	100,0	0,0
Transferencias correntes	89,3	97,7	-8,4	89,3	97,7	-8,4	100,0	100,0	0,0
Ingresos patrimoniais	189,9	111,5	78,4	189,9	111,5	78,4	100,0	100,0	0,0
Ingresos capital	118,8	110,8	8,1	118,8	110,8	8,1	100,0	100,0	0,0
Alleamento de investimentos reais	71,2	11,5	59,7	71,2	11,5	59,7	100,0	100,0	0,0
Transferencias de capital	118,8	111,3	7,6	118,8	111,3	7,6	100,0	100,0	0,0
Ingresos non financeiros	97,0	99,2	-2,3	97,0	99,2	-2,3	100,0	100,0	0,0
Ingresos financeiros	109,5	89,6	19,9	109,5	89,6	19,9	100,0	100,0	0,0
Activos financeiros	16,7	5.339,6	-5.322,9	16,7	5.339,6	-5.322,9	100,0	100,0	0,0
Pasivos financeiros	111,1	89,3	21,8	111,1	89,3	21,8	100,0	100,0	0,0
Total ingresos	98,5	97,5	1,0	98,5	97,5	1,0	100,0	100,0	0,0

Fonte: XUMCO2

**Administración xeral. Porcentaxe de execución de ingresos sobre inicial.
Diferenza 2011-2010**



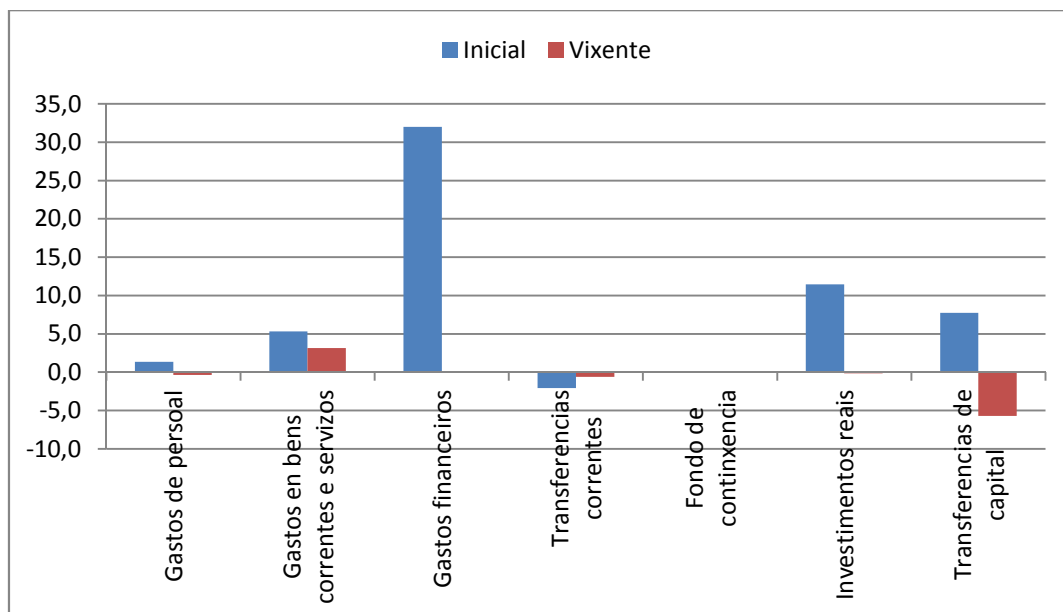
Fonte: XUMCO2

**Administración xeral. Indicadores orzamentarios. Porcentaxe de execución de
gastos e modificacións orzamentarias**

Orzamento Administración xeral	Execución sobre inicial (%)			Execución sobre vixente (%)			Modificacións orzamentarias (%)		
	2011	2010	Diferenza	2011	2010	Diferenza	2011	2010	Diferenza
	4T	4T		4T	4T				
Gastos correntes	100,0	99,8	0,2	94,5	95,3	-0,8	105,8	104,7	1,1
Gastos de persoal	99,9	98,5	1,4	99,5	99,9	-0,4	100,4	98,6	1,7
Gastos en bens correntes e servizos	99,4	94,1	5,3	97,3	94,2	3,2	102,1	99,9	2,2
Gastos financeiros	109,4	77,4	32,0	100,0	100,0	0,0	109,4	77,4	32,0
Transferencias correntes	99,7	101,8	-2,1	96,0	96,6	-0,6	103,8	105,3	-1,5
Fondo de continxencia		0,0		0,0	0,0	0,0		860,7	
Gastos capital	88,1	78,7	9,4	61,8	65,5	-3,7	142,5	120,1	22,4
Investimentos reais	84,8	73,3	11,4	69,6	69,7	-0,2	121,9	105,2	16,7
Transferencias de capital	90,6	82,9	7,7	57,2	62,9	-5,7	158,4	131,8	26,7
Gastos non financeiros	97,9	95,3	2,6	87,3	88,2	-1,0	112,2	108,0	4,2
Gastos financeiros	99,1	102,2	-3,2	96,1	97,8	-1,7	103,1	104,6	-1,4
Activos financeiros	88,1	112,7	-24,6	83,6	89,5	-5,9	105,4	125,9	-20,5
Pasivos financeiros	102,4	100,0	2,4	100,0	100,0	0,0	102,4	100,0	2,4
Total gastos	98,0	95,7	2,3	87,7	88,8	-1,0	111,6	107,8	3,9

Fonte: XUMCO2

Administración xeral. Indicadores orzamentarios. Porcentaxe de execución de gastos sobre orzamento inicial e vixente. Diferenza 2011-2010



Fonte: XUMCO2

Administración xeral. Indicadores orzamentarios. Rixidez de gastos, financiamento dos investimentos, esforzo investidor e autonomía fiscal

Orzamento Administración xeral	2011	2010	Diferenza
	4T (%)	4T (%)	
Índice de rixidez dos gastos	30,2	26,2	4,0
Índice de financiamento dos investimentos	57,4	44,9	12,5
Índice de esforzo investidor	14,7	16,6	-1,9
Índice de autonomía fiscal	52,6	30,8	21,8

Fonte: XUMCO2

Indicadores de contabilidade de caixa **Administración xeral**

Administración xeral. Resumo de saldos

Orzamento Administración xeral	2011			2010			Taxa variación interanual (%)		
	Inicial	4T		Inicial	4T		Inicial	4T	
		Vixente	Executado		Vixente	Executado		Vixente	Executado
Cobramentos non financeiros	8.291,1	8.291,1	7.960,7	9.329,6	9.329,6	9.316,9	-11,1	-11,1	-14,6
Pagamentos non financeiros	8.920,7	9.791,4	8.726,5	10.723,1	11.419,3	10.817,6	-16,8	-14,3	-19,3
Déficit (-) ou superávit (+) de caixa non financeiro	-629,6	-1.500,3	-765,8	-1.393,5	-2.089,7	-1.500,7	-54,8	-28,2	-49,0
Saldo de activos financeiros	-105,6	775,0	-86,7	-110,9	564,4	196,4	-4,7	37,3	-144,2
Cobramentos activos financeiros	20,1	20,1	1,3	0,1	0,1	5,8	17.382,6	17.382,6	-78,3
Pagamentos activos financeiros	125,7	132,6	110,0	111,0	139,7	125,0	13,3	-5,1	-12,0
Variación existencias de tesouraría	0,0	887,5	22,0	0,0	704,0	315,6		26,1	-93,0
Capacidade (+) ou necesidade (-) de endebedamento	-735,2	-725,2	-852,5	-1.504,4	-1.525,3	-1.304,3	-5,1E+01	-5,2E+01	-34,6
Saldo de pasivos financeiros	735,2	725,2	852,5	1.525,3	1.525,3	1.306,3	-51,8	-5,2E+01	-34,7
Cobramentos pasivos financeiros	1.144,9	1.144,9	1.272,2	2.041,3	2.041,3	1.822,3	-43,9	-43,9	-30,2
Pagamentos pasivos financeiros	409,7	419,7	419,7	516,0	516,0	516,0	-20,6	-18,7	-18,7

Fonte: XUMCO2
Escala: millóns de euros

Administración xeral. Indicadores de contabilidade de caixa. Déficit (-) ou superávit (+) de caixa non financeiro e capacidade (+) ou necesidade (-) de endebedamento en porcentaxe do PIB

Orzamento Administración xeral	2011	2010	TV (%) / Diferenza
	4T (%)	4T (%)	
Déficit (-) ou superávit (+) de caixa non financeiro en porcentaxe do PIB	-1,3	-2,6	1,3
Capacidade (+) ou necesidade (-) de endebedamento en porcentaxe do PIB	-1,5	-2,3	0,8
PIB (pro-memoria)	58.581,8	57.392,6	2,1

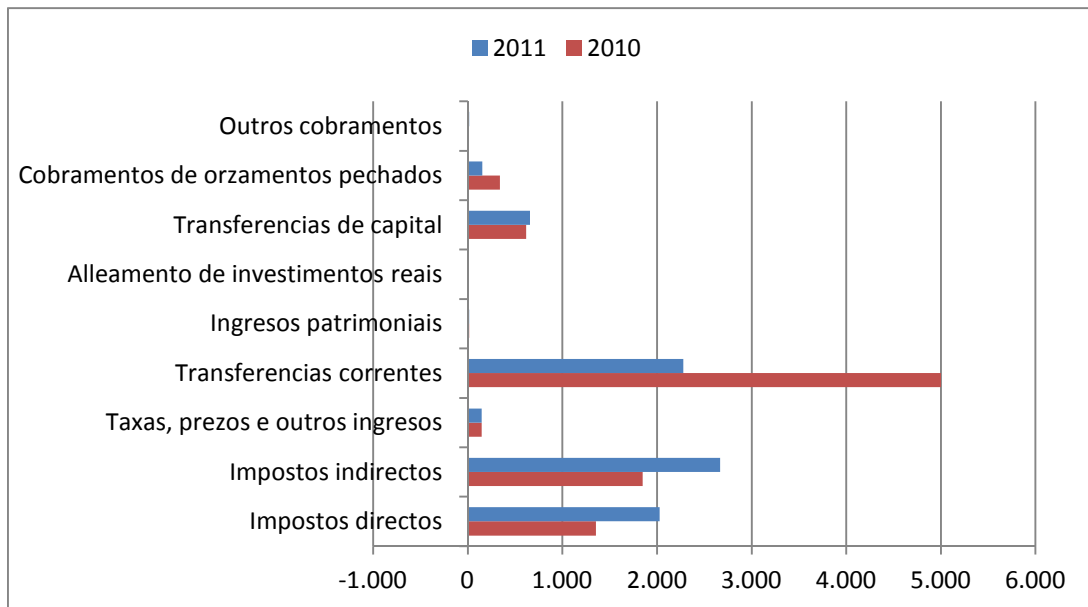
Escala PIB: millóns de euros
Fonte PIB: Instituto Galego de Estatística. Contabilidade trimestral de Galicia Base 2005

Administración xeral. Cobramentos

Orzamento Administración xeral	2011			2010			Taxa variación interanual (%)		
	Inicial	4T		Inicial	4T		Inicial	4T	
		Vixente	Executado		Vixente	Executado		Vixente	Executado
Cobramentos correntes	7.633,0	7.633,0	7.134,0	8.596,5	8.596,5	8.361,8	-11,2	-11,2	-14,7
Impostos directos	2.031,0	2.031,0	2.027,0	1.373,8	1.373,8	1.354,1	47,8	47,8	49,7
Impostos indirectos	2.783,7	2.783,7	2.665,8	1.896,8	1.896,8	1.846,9	46,8	46,8	44,3
Taxas, prezos e outros ingresos	191,8	191,8	145,8	180,4	180,4	146,4	6,3	6,3	-0,4
Transferencias correntes	2.618,0	2.618,0	2.279,3	5.133,4	5.133,4	5.000,9	-49,0	-49,0	-54,4
Ingresos patrimoniais	8,5	8,5	16,1	12,1	12,1	13,5	-30,0	-30,0	19,2
Cobramentos capital	658,2	658,2	658,1	733,1	733,1	616,7	-10,2	-10,2	6,7
Alleamento de investimentos reais	0,6	0,6	0,4	4,0	4,0	0,5	-85,0	-85,0	-7,4
Transferencias de capital	657,6	657,6	657,7	729,1	729,1	616,2	-9,8	-9,8	6,7
Cobramentos de orzamentos pechados	0,0	0,0	154,4	0,0	0,0	340,9			-54,7
Outros cobramentos	0,0	0,0	14,3	0,0	0,0	-2,5			-680,8
Cobramentos non financeiros	8.291,1	8.291,1	7.960,7	9.329,6	9.329,6	9.316,9	-11,1	-11,1	-14,6
Cobramentos financeiros	1.165,0	1.165,0	1.273,5	2.041,4	2.041,4	1.828,0	-42,9	-42,9	-30,3
Activos financeiros	20,1	20,1	1,3	0,1	0,1	5,8	17.382,6	17.382,6	-78,3
Pasivos financeiros	1.144,9	1.144,9	1.272,2	2.041,3	2.041,3	1.822,3	-43,9	-43,9	-30,2
Total cobramentos	9.456,1	9.456,1	9.234,2	11.371,0	11.371,0	11.145,0	-16,8	-16,8	-17,1

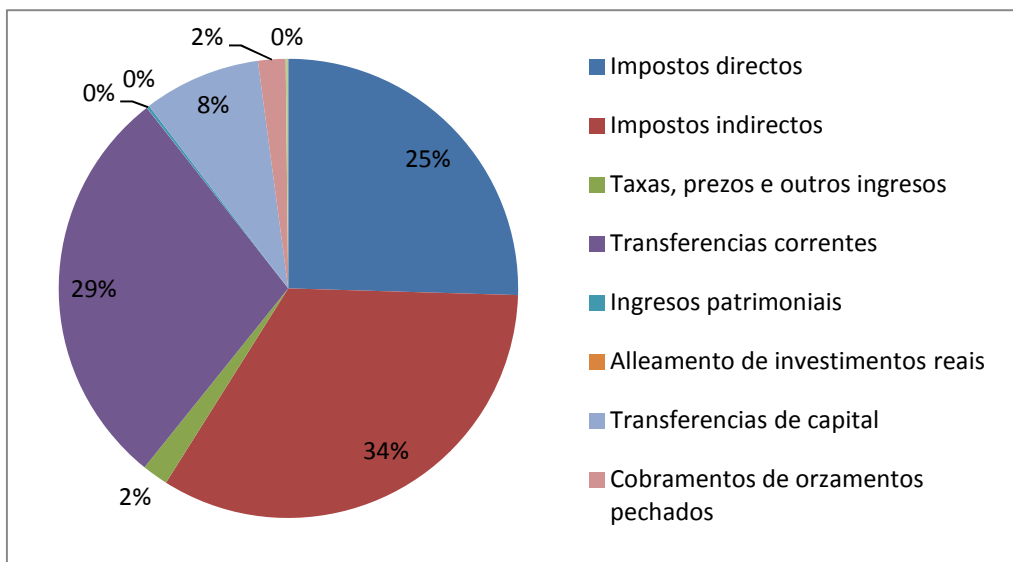
Fonte: XUMCO2
Escala: millóns de euros

Administración xeral. Cobramentos non financeiros



Fonte: XUMCO2
Escala: millóns de euros

Administración xeral. Distribución dos cobramentos non financeiros



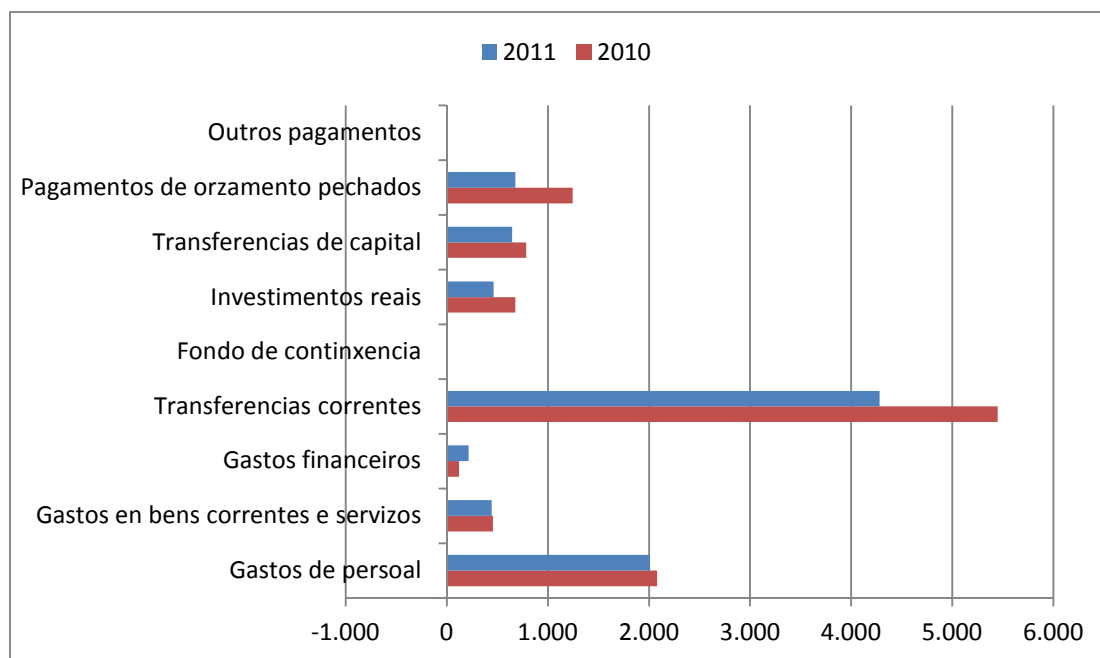
Fonte: XUMCO2

Administración xeral. Pagamentos

Orzamento Administración xeral	2011			2010			Taxa variación interanual (%)		
	Inicial	4T		Inicial	4T		Inicial	4T	
		Vixente	Executado		Vixente	Executado		Vixente	Executado
Pagamentos correntes	7.372,8	7.586,4	6.946,5	8.424,5	8.658,7	8.104,1	-12,5	-12,4	-14,3
Gastos de persoal	2.013,3	2.020,6	2.006,8	2.113,8	2.084,8	2.079,2	-4,8	-3,1	-3,5
Gastos en bens correntes e servizos	505,8	516,3	444,8	504,8	504,2	454,7	0,2	2,4	-2,2
Gastos financeiros	195,7	214,1	214,0	157,2	121,6	121,5	24,5	76,0	76,1
Transferencias correntes	4.658,1	4.835,5	4.281,0	5.648,7	5.948,1	5.448,7	-17,5	-18,7	-21,4
Fondo de continxencia	0,0	213,8	0,0	20,9	180,3	0,0	-100,0	18,6	
Pagamentos capital	1.547,9	2.205,0	1.107,7	2.298,6	2.760,5	1.462,3	-32,7	-20,1	-24,3
Investimentos reais	677,5	825,9	462,3	1.009,6	1.062,0	677,9	-32,9	-22,2	-31,8
Transferencias de capital	870,4	1.379,1	645,4	1.288,9	1.698,5	784,4	-32,5	-18,8	-17,7
Pagamentos de orzamento pechados	0,0	0,0	676,8	0,0	0,0	1.245,4			-45,7
Outros pagamentos	0,0	0,0	-4,4	0,0	0,0	5,9			-174,6
Pagamentos non financeiros	8.920,7	9.791,4	8.726,5	10.723,1	11.419,3	10.817,6	-16,8	-14,3	-19,3
Pagamentos financeiros	535,4	552,2	529,7	627,0	655,7	641,0	-14,6	-15,8	-17,4
Activos financeiros	125,7	132,6	110,0	111,0	139,7	125,0	13,3	-5,1	-12,0
Pasivos financeiros	409,7	419,7	419,7	516,0	516,0	516,0	-20,6	-18,7	-18,7
Total Pagamentos	9.456,1	10.343,6	9.256,2	11.350,1	12.075,0	11.458,6	-16,7	-14,3	-19,2

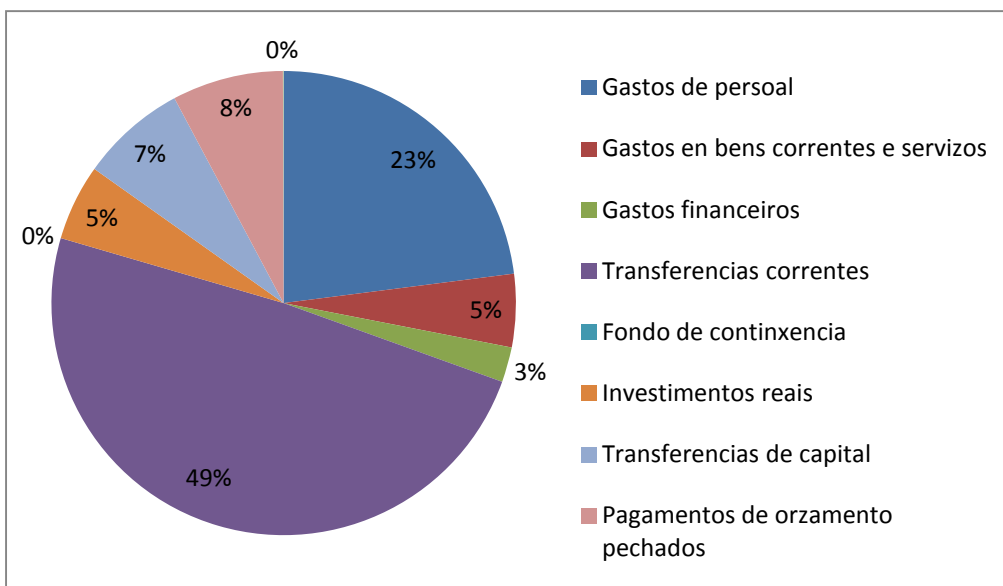
Fonte: XUMCO2
Escala: millóns de euros

Administración xeral. Pagamentos non financeiros



Fonte: XUMCO2
Escala: millóns de euros

Administración xeral. Distribución dos pagamentos non financeiros



Fonte: XUMCO2

Administración xeral. Indicadores de contabilidade de caixa. Realización de cobramentos

Orzamento Administración xeral	Realización de cobramentos		
	2011	2010	Diferenza
	4T (%)	4T (%)	
Cobramentos correntes	98,3	99,0	-0,7
Impostos directos	98,9	97,8	1,1
Impostos indirectos	99,1	98,6	0,6
Taxas, prezos e outros ingresos	89,4	91,3	-1,9
Transferencias correntes	97,5	99,7	-2,3
Ingresos patrimoniais	100,0	100,0	0,0
Cobramentos capital	84,2	76,0	8,2
Alleamento de investimentos reais	100,0	100,0	0,0
Transferencias de capital	84,2	75,9	8,2
Cobramentos non financeiros	99,0	100,6	-1,6
Cobramentos financeiros	99,8	100,0	-0,1
Activos financeiros	37,3	93,9	-56,6
Pasivos financeiros	100,0	100,0	0,0
Total cobramentos	99,1	100,5	-1,4

Fonte: XUMCO2

**Administración xeral. Indicadores de contabilidade de caixa.
Realización de pagamentos**

Orzamento Administración xeral	Realización de pagamentos		
	2011	2010	Diferenza
	4T (%)	4T (%)	
Pagamentos correntes	94,2	96,2	-1,9
Gastos de persoal	99,8	99,8	0,0
Gastos en bens correntes e servizos	88,5	95,7	-7,2
Gastos financeiros	100,0	99,9	0,1
Transferencias correntes	92,2	94,8	-2,6
Fondo de continxencia			
Pagamentos capital	81,3	80,8	0,4
Investimentos reais	80,5	91,5	-11,1
Transferencias de capital	81,8	73,4	8,4
Pagamentos non financeiros	99,9	105,7	-5,8
			0,0
Pagamentos financeiros	99,9	100,0	-0,1
Activos financeiros	99,3	100,0	-0,6
Pasivos financeiros	100,0	100,0	0,0
Total pagamentos	99,9	105,4	-5,4

Fonte: XUMCO2

**Administración xeral. Indicadores de contabilidade de caixa. Recadación tributaria,
tesouraría, eficacia na xestión recadatoria e autonomía fiscal**

Orzamento Administración xeral	2011	2010	Diferenza
	4T (%)	4T (%)	
Índice de recadación tributaria	96,6	97,0	-0,4
Índice de tesouraría	-0,2	-2,6	2,4
Índice de eficacia xestión recadatoria	98,7	97,9	0,8
Índice de autonomía fiscal	52,4	30,0	22,4

Fonte: XUMCO2

galicia



XUNTA DE GALICIA