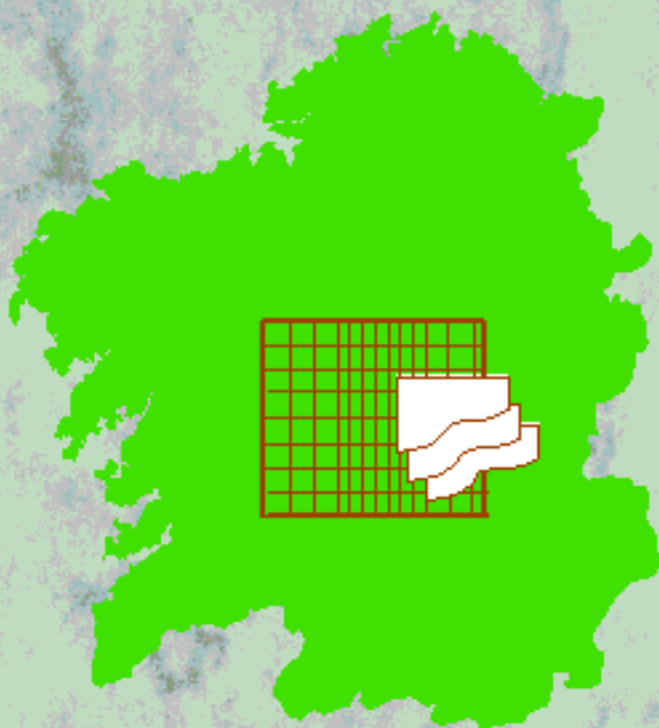




A actividade económica financeira da Comunidade Autónoma de Galicia

PRINCIPAIS INDICADORES

PRIMEIRO TRIMESTRE 2001



XUNTA DE GALICIA

**INTERVENCIÓN XERAL DA COMUNIDADE
AUTÓNOMA DE GALICIA**

**PRINCIPAIS INDICADORES
DA ACTIVIDADE
ECONÓMICO - FINANCEIRA**

1º TRIMESTRE 2001

CONTIDO	Páx.
Esquema de relacións a nivel de xestión	3
Dereitos recoñecidos por Capítulos	4
Obrigas recoñecidas por Capítulos	5
Principais indicadores en termos de Contabilidade Nacional	6
Clasificación funcional do gasto	8
Esquema de relacións en termos de Caixa	9
Principais indicadores en termos de Caixa	10
Clasificación económica dos Ingresos	12
Clasificación económica dos Pagamentos	14

*Os datos están expresados en millóns de pesetas e refírense á Administración Xeral

Esquema de Relacións a Nivel de Xestión

OPERACIÓNS CORRENTES

DEREITOS RECOÑECIDOS	157.924,5
----------------------	-----------

OBRIGAS RECOÑECIDAS	107.662,5
AFORRO	50.262,0

OPERACIÓNS DE CAPITAL

AFORRO	50.262,0
DEREITOS RECOÑECIDOS	10.279,1

OBRIGAS RECOÑECIDAS	14.599,3
CAPACIDADE DE FINANCIAMENTO	45.941,8

OPERACIÓNS FINANCEIRAS

1- ACTIVOS

CAPACIDADE DE FINANCIAMENTO	45.941,8
EXIST. INIC. CAIXA	3.514,2
DEBEDORES INICIAIS +/- VARIAC.	24.652,4
ACTIVOS FINAN	3.736,1

EXIST. FIN. CAIXA	36.895,9
DEBEDORES FINAIS	25.894,5
ACTIVOS FINANC	5.904,5
SALDO NETO POSITIVO	9.149,5

2- PASIVOS

SALDO NETO POSITIVO	9.149,5
PASIVOS FINANCEIROS	0
ACREEDORES FINAIS	120.803,8

PASIVOS FINANCEIROS	2.409,3
ACREEDORES INICIAIS +/- VARIAC	127.546,1

Dereitos Recoñecidos por Capítulos

	1º TRIMESTRE			ACUMULADO A FIN TRIMESTRE		
	2001	2000	% VAR.	2001	2000	% VAR.
CAPITULO I. IMPOSTOS DIRECTOS						
100 IRPF. Tarifa autonómica	13.486,1	8.249,8	63,5	13.486,1	8.249,8	63,5
110 Imposto xeral sobre Suces. e D.	9.812,4	9.209,6	6,5	9.812,4	9.209,6	6,5
111 Imposto Extraordinario Patrimonio	184,2	80,8	128,1	184,2	80,8	128,1
TOTAL CAPÍTULO I	23.482,7	17.540,2	33,9	23.482,7	17.540,2	33,9
CAPÍTULO II. IMPOSTOS INDIRECTOS						
200 Imposto sobre Transm. intervivos	7.449,3	7.126,5	4,5	7.449,3	7.126,5	4,5
201 Imposto sobre Actos Xuríd. Docum.	3.722,7	3.698,5	0,7	3.722,7	3.698,5	0,7
210 Tributación Autonóm. s/ xogo	191,1	204,7	(6,6)	191,1	204,7	(6,6)
211 Gravamen sobre Contaminación Atmosférica	469,6	539,1	(12,9)	469,6	539,1	(12,9)
29 Impostos extinguidos	10,8	7,7	39,8	10,8	7,7	39,8
TOTAL CAPÍTULO II	11.843,5	11.576,5	2,3	11.843,5	11.576,5	2,3
CAPÍTULO III. TAX., PREZ. PÚBL. E OUTROS						
301 Taxas por Servicios administrativos	118,8	98,9	20,1	118,8	98,9	20,1
302 Taxas por Servicios profesionais	342,4	309,4	10,7	342,4	309,4	10,7
303 Taxas por Venda de Bens	2,1	1,5	36,4	2,1	1,5	36,4
311 Prezos públicos	338,7	322,8	4,9	338,7	322,8	4,9
312 Prezos privados	216,9	191,1	13,5	216,9	191,1	13,5
320 Taxa sobre o xogo	7.816,8	7.405,3	5,6	7.816,8	7.405,3	5,6
380 Reintegros de exercicios cerrados	626,6	599,0	4,6	626,6	599,0	4,6
381 Reintegros do presuposto corrente	9,4	16,7	(43,6)	9,4	16,7	(43,6)
391 Outros Ingresos- Recargos e M.	311,3	(46,7)	(766,7)	311,3	(46,7)	(766,7)
392 Sancións impostas polas Consell.	484,7	421,8	14,9	484,7	421,8	14,9
399 Ingresos diversos	28,1	31,5	(10,7)	28,1	31,5	(10,7)
TOTAL CAPÍTULO III	10.295,8	9.351,3	10,1	10.295,8	9.351,3	10,1
CAPÍTULO IV. TRANSF. CORRENTES	111.797,0	216,0	51.655,6	111.797,0	216,0	51.655,6
CAPÍTULO V. INGRESOS PATRIMONIAIS	505,5	315,7	60,1	505,5	315,7	60,1
RECURSOS CORRENTES	157.924,5	38.999,7	304,9	157.924,5	38.999,7	304,9
CAPÍTULO VI. ALLEAMEN. INVEST. REAIS	195,8	2,1	9.164,5	195,8	2,1	9.164,5
CAPÍTULO VII. TRANSF. DE CAPITAL	10.083,3	679,3	1.384,4	10.083,3	679,3	1.384,4
RECURSOS DE CAPITAL	10.279,1	681,4	1.408,5	10.279,1	681,4	1.408,5
RECURSOS NON FINANCEIROS	168.203,6	39.681,1	323,9	168.203,6	39.681,1	323,9
CAPÍTULO VIII. ACTIVOS FINANCEIROS	3.736,1	36,7	10.074,2	3.736,1	36,7	10.074,2
CAPÍTULO IX. PASIVOS FINANCEIROS	0,0	0,0	-	0,0	0,0	-
RECURSOS FINANCEIROS	3.736,1	36,7	10.074,2	3.736,1	36,7	10.074,2
TOTAL	171.939,7	39.717,8	332,9	171.939,7	39.717,8	332,9

Obrigas Recoñecidas por Capítulos

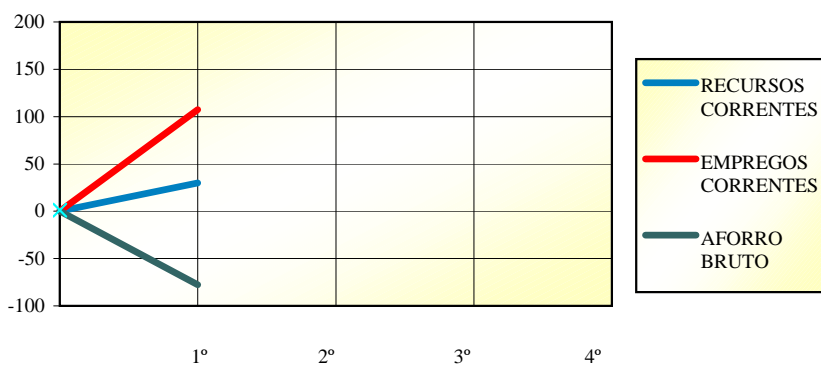
	1º TRIMESTRE			ACUMULADO A FIN DE TRIMESTRE		
	2001	2000	% VAR.	2001	2000	% VAR.
1. Gastos de persoal	48.926,6	46.343,0	5,6	48.926,6	46.343,0	5,6
2. Gastos ctes. Bens e Serv.	10.335,8	9.829,2	5,2	10.335,8	9.829,2	5,2
3. Gastos financeiros	3.687,2	5.410,7	(31,9)	3.687,2	5.410,7	(31,9)
4. Transferencias correntes	44.712,9	45.824,0	(2,4)	44.712,9	45.824,0	(2,4)
Empregos Correntes	107.662,5	107.406,9	0,2	107.662,5	107.406,9	0,2
6. Investimentos Reais	4.210,8	6.864,4	(38,7)	4.210,8	6.864,4	(38,7)
7. Transferencias de Capital	10.388,5	6.900,9	50,5	10.388,5	6.900,9	50,5
Empregos de Capital	14.599,3	13.765,3	6,1	14.599,3	13.765,3	6,1
Empregos non Financeiros	122.261,8	121.172,2	0,9	122.261,8	121.172,2	0,9
8. Activos Financeiros	5.904,5	39,8	14.741,0	5.904,5	39,8	14.741,0
9. Pasivos Financeiros	2.409,3	23.409,3	(89,7)	2.409,3	23.409,3	(89,7)
Empregos Financeiros	8.313,8	23.449,1	(64,5)	8.313,8	23.449,1	(64,5)
TOTAL	130.575,6	144.621,3	(9,7)	130.575,6	144.621,3	(9,7)

Principais Indicadores em Termos de Contabilidade Nacional

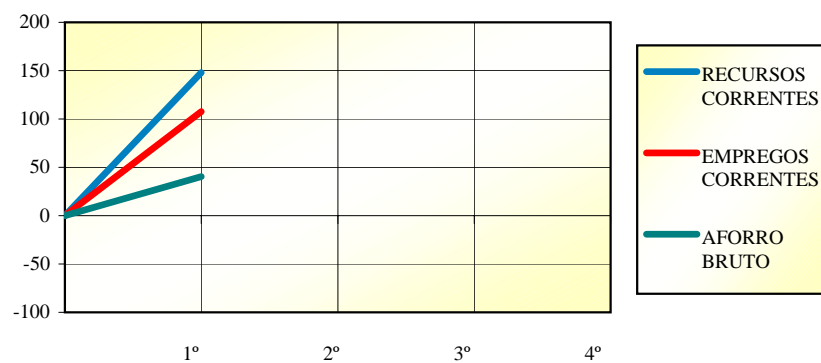
	1º TRIMESTRE			ACUMULADO A FIN DE TRIMESTRE		
	2001	2000	% VAR.	2001	2000	% VAR.
Recursos Correntes	148.112,1	29.790,1	304,9	148.112,1	29.790,1	304,9
Empregos Correntes	107.662,5	107.406,9	0,2	107.662,5	107.406,9	0,2
Aforo Bruto	40.449,6	(77.616,8)	(152,1)	40.449,6	(77.616,8)	(152,1)
Recursos de Capital	20.091,6	9.891,0	1.408,5	20.091,6	9.891,0	1.408,5
Empregos de Capital	14.599,3	13.765,3	6,1	14.599,3	13.765,3	6,1
Capacidade(+) ou Necessidade(-) de Financiamento	45.941,8	(81.491,1)	(156,4)	45.941,8	(81.491,1)	(156,4)
Recursos/Empregos%	137,6	32,7	320,1	137,6	32,7	320,1

* Criterios SEC95

2000



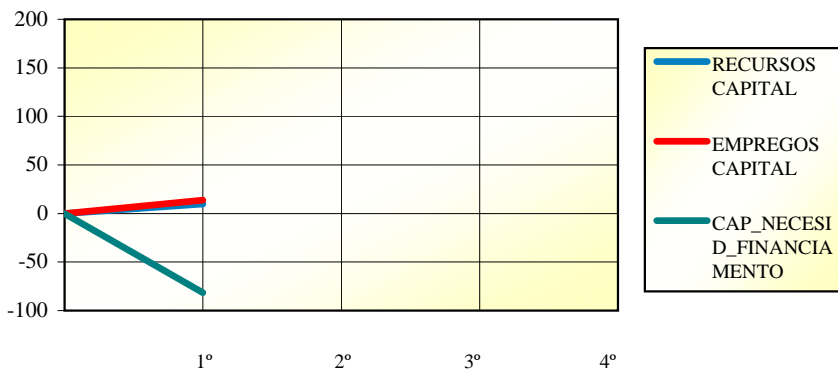
2001



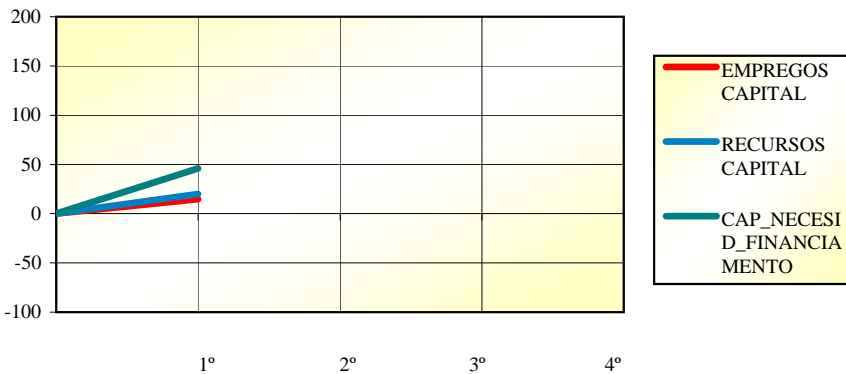
Aforro Bruto

Durante o primeiro trimestre de 2.001 a Comunidade Autónoma obtivo un aforro bruto de 40.449,6 millóns de pesetas, o que supón unha diminución do 152,1% respecto ó mesmo período de 2.000.

2000



2001



Capacidade (+) ou Necesidade (-) de Financiamento

No primeiro trimestre de 2.001 tívose unha capacidade de financiamento de 45.941,8 millóns de pesetas, mentres que no mesmo periodo do ano anterior houbo unha necesidade de financiamento de 81.491,1 millóns.

En milleiros de millóns, acumulado

Clasificación Funcional do Gasto

GRUPOS FUNCIONAIS	1º TRIMESTRE			ACUMULADO A FIN DE TRIMESTRE		
	2001	2000	% VAR.	2001	2000	% VAR.
1. Servicios de Carácter X.	4.166,6	3.964,4	5,1	4.166,6	3.964,4	5,1
2. Seguridade, Protección e Promoción Social	7.590,7	7.740,0	(1,9)	7.590,7	7.740,0	(1,9)
3. Producción de Bens Públ. de Carácter Social	70.098,1	66.351,6	5,6	70.098,1	66.351,6	5,6
4. Producción de Bens Públ. de Carácter Econ.	5.744,4	7.087,6	(19,0)	5.744,4	7.087,6	(19,0)
5. Regulación Económica de Sectores Productiv.	2.403,8	2.033,1	18,2	2.403,8	2.033,1	18,2
6. Regulación Económca de Sectores Productiv.	7.389,9	4.806,9	53,7	7.389,9	4.806,9	53,7
7. Reordenación Industrial e Desenvolem. Empres.	833,1	554,5	50,2	833,1	554,5	50,2
8. Transferencias a Entidades Locais	26.288,2	23.264,6	13,0	26.288,2	23.264,6	13,0
9. Débeda Pública	6.060,7	28.818,8	(79,0)	6.060,7	28.818,8	(79,0)

Esquema de Relações em Termos de Caixa

Ingresos non Financeiros	
- Pto corrente	154.117,5
- Residuos	12.903,6
- Op Tesouro	37.454,6
TOTAL	204.475,7

Pagos non Financeiros	
- Pto corrente	108.631,0
- Residuos	41.124,3
- Op Tesouro	16.763,8
TOTAL	166.519,1

DEFICIT (-) OU SUPERAVIT(+) DE CAIXA NON FINANCEIRO
37.956,6

- ACTIVOS FINANCEIROS (Allead. e Reembolsos)	3.736,1
- EXIST. INIC. TES.	3.514,2
TOTAL	7.250,3

- ACTIVOS FINANCEIROS (Adq. e Constit)	5.901,7
-EXIST. FIN. TES	36.895,9
TOTAL	42.797,6

VARIACION NETA DE ACTIVOS FINANCEIROS
(35.547,3)

Necesidade (-) ou Capacidade (+) de Endebedamento
2.409,3

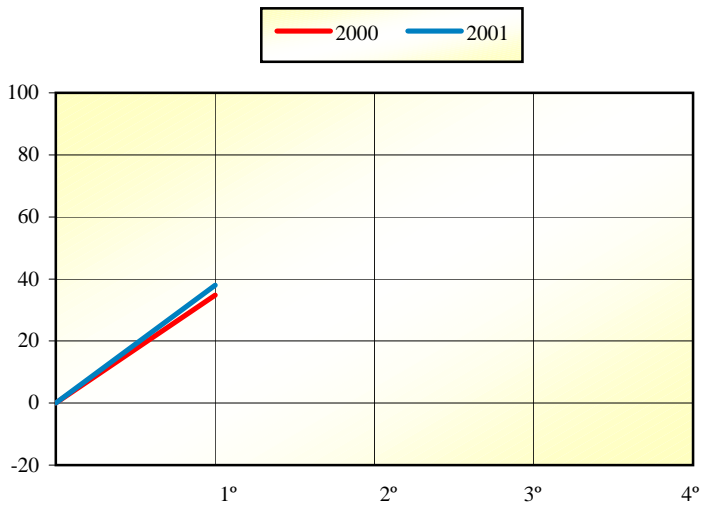
Variación neta de Pasivos Financeiros
(2.409,3)

PASIVOS FINANCEIROS INGRESOS
0,0

PASIVOS FINANCEIROS PAGAMENTOS
2.409,3

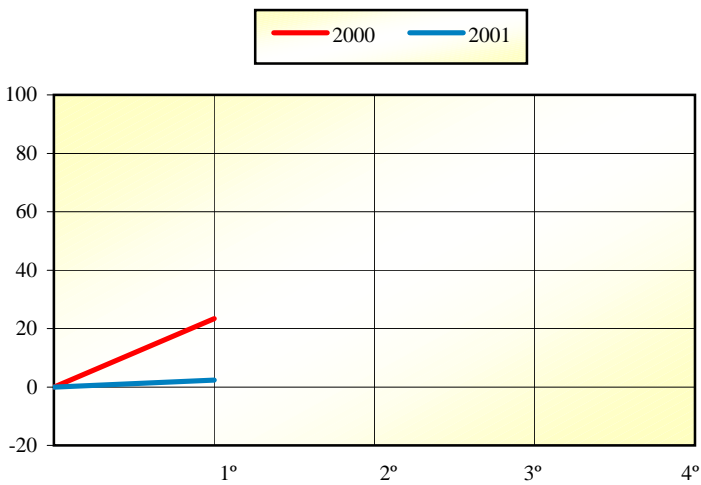
Principais Indicadores em Termos de Caixa

	1º TRIMESTRE			ACUMULADO A FIN DE TRIMESTRE		
	2001	2000	% VAR.	2001	2000	% VAR.
Ingresos non Financeiros	204.475,7	207.962,0	(1,7)	204.475,7	207.962,0	(1,7)
Pagamentos non Financeiros	166.519,1	173.138,2	(3,8)	166.519,1	173.138,2	(3,8)
Déficit (-) ou Superávit (+) de Caixa non Financeiro.	37.956,6	34.823,8	9,0	37.956,6	34.823,8	9,0
Variación Neta Activos Financeiros	(35.547,3)	(11.414,5)	211,4	(35.547,3)	(11.414,5)	211,4
Capacidade (+) ou Necesidade (-) de endebedamento	2.409,3	23.409,3	(89,7)	2.409,3	23.409,3	(89,7)
Variación Neta Pasivos Financeiros	(2.409,3)	(23.409,3)	(89,7)	(2.409,3)	(23.409,3)	(89,7)



Déficit (-) ou superávit (+) de Caixa non Financeiro

Durante o primeiro trimestre de 2.001 a Comunidade Autónoma obtivo un superavit de caixa non financeiro de 37.956,6 millóns de pesetas. Respecto do mesmo período do ano anterior o superavit aumentou nun 9,0%.



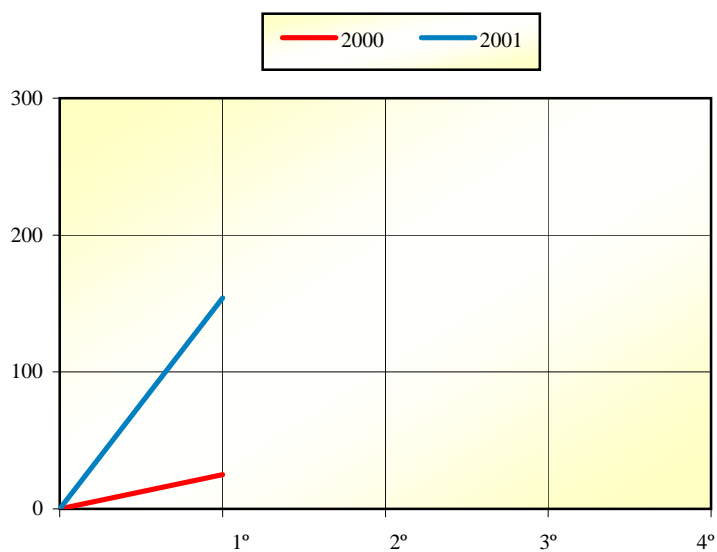
Capacidade (+) ou necesidade (-) de endebedamento

A Comunidade Autónoma reflicte para o primeiro trimestre de 2.001 unha capacidade de endebedamento de 2.409,3 millóns, o que supón unha diminución do 89,7 % respecto do mesmo período do ano anterior.

En milleiros de millóns, acumulado

Clasificación Económica dos Ingresos

	1º TRIMESTRE			ACUMULADO A FIN DE TRIMESTRE		
	2001	2000	% VAR.	2.001,0	2000	% VAR.
CAPITULO I. IMPOSTOS DIRECTOS						
100 IRPF. Tarifa autonómica	13.486,0	8.249,8	63,5	13.486,0	8.249,8	63,5
110 Imposto xeral sobre Suces. e D.	3.751,3	2.944,2	27,4	3.751,3	2.944,2	27,4
111 Imposto Extraordinario Patrimonio	88,4	(5,7)	(1.656,5)	88,4	(5,7)	(1.656,5)
TOTAL CAPÍTULO I	17.325,7	11.188,3	54,9	17.325,7	11.188,3	54,9
CAPÍTULO II. IMPOSTOS INDIRECTOS						
200 Imposto sobre Transm. intervivos	5.637,9	5.812,4	(3,0)	5.637,9	5.812,4	(3,0)
201 Imposto sobre Actos Xuríd. Docum.	3.334,9	3.216,9	3,7	3.334,9	3.216,9	3,7
210 Tributación Autonóm. s/ xogo	191,1	204,7	(6,6)	191,1	204,7	(6,6)
211 Gravamen sobre Contaminación Atmosférica	414,8	484,3	(14,3)	414,8	484,3	(14,3)
29 Impuestos extinguidos	(1,4)	1,9	(175,2)	(1,4)	1,9	(175,2)
TOTAL CAPÍTULO II	9.577,3	9.720,2	(1,5)	9.577,3	9.720,2	(1,5)
CAPÍTULO III. TAX., PREZ. PÚBL. E OUTROS						
301 Taxas por Servicios administrativos	118,8	98,9	20,1	118,8	98,9	20,1
302 Taxas por Servicios profesionais	339,7	309,5	9,7	339,7	309,5	9,7
303 Taxas por Venda de Bens	2,1	1,6	27,9	2,1	1,6	27,9
311 Prezos públicos	338,7	322,8	4,9	338,7	322,8	4,9
312 Prezos privados	216,9	191,1	13,5	216,9	191,1	13,5
320 Taxa sobre o xogo	2.784,1	2.393,7	16,3	2.784,1	2.393,7	16,3
380 Reintegros de exercicios cerrados	466,8	366,4	27,4	466,8	366,4	27,4
381 Reintegros do presuposto corrente	4,0	9,2	(56,2)	4,0	9,2	(56,2)
391 Outros Ingresos- Recargos e M.	119,8	(168,7)	(171,0)	119,8	(168,7)	(171,0)
392 Sancións impostas polas Consell.	214,5	185,3	15,7	214,5	185,3	15,7
399 Ingresos diversos	27,4	31,5	(12,8)	27,4	31,5	(12,8)
TOTAL CAPÍTULO III	4.632,8	3.741,3	23,8	4.632,8	3.741,3	23,8
CAPÍTULO IV. TRANSF. CORRENTES	111.797,2	0,0	-	111.797,2	0,0	-
CAPÍTULO V. INGRESOS PATRIMONIAIS	505,5	315,7	60,1	505,5	315,7	60,1
RECURSOS CORRENTES	143.838,5	24.965,5	476,2	143.838,5	24.965,5	476,2
CAPÍTULO VI. ALLEAMEN. INVEST. REAIS	195,7	2,1	9.159,8	195,7	2,1	9.159,8
CAPÍTULO VII. TRANSF. DE CAPITAL	10.083,3	(14,0)	(72.123,6)	10.083,3	(14,0)	(72.123,6)
RECURSOS DE CAPITAL	10.279,0	(11,9)	(86.579,2)	10.279,0	(11,9)	(86.579,2)
RECURSOS NON FINANCEIROS	154.117,5	24.953,6	517,6	154.117,5	24.953,6	517,6
CAPÍTULO VIII. ACTIVOS FINANCEIROS	3.736,1	36,7	10.074,2	3.736,1	36,7	10.074,2
CAPÍTULO IX. PASIVOS FINANCEIROS	0,0	0,0	-	0,0	0,0	-
RECURSOS FINANCEIROS	3.736,1	36,7	10.074,2	3.736,1	36,7	10.074,2
TOTAL	157.853,6	24.990,3	531,7	157.853,6	24.990,3	531,7



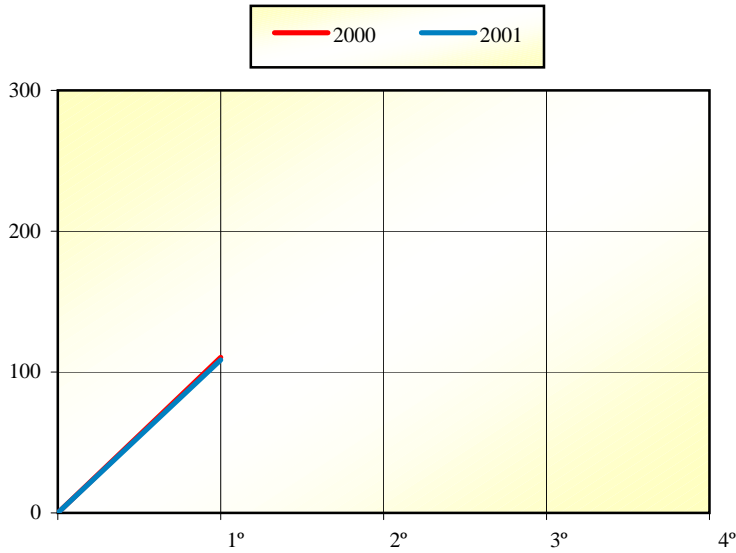
Ingresos non Financeiros

Os ingresos presupostarios de carácter non financeiro recadados na Comunidade Autónoma durante o primeiro trimestre de 2.001 ascenden a 154.117,5 millóns de pesetas, o que representa un aumento con respecto ó mesmo período de 2.000 do 517,6%.

En milleiros de millóns, acumulado

Clasificación Económica dos Pagamentos

	1º TRIMESTRE			ACUMULADO A FIN DE TRIMESTRE		
	2001	2000	% VAR.	2001	2000	% VAR.
1. Gastos de persoal	48.741,9	46.328,6	5,2	48.741,9	46.328,6	5,2
2. Gastos Ctes. Bens e Servicios	8.433,2	8.554,8	(1,4)	8.433,2	8.554,8	(1,4)
3. Gastos Financeiros	3.675,7	5.410,8	(32,1)	3.675,7	5.410,8	(32,1)
4. Transferencias Correntes	40.251,2	42.428,5	(5,1)	40.251,2	42.428,5	(5,1)
Pagamentos Correntes	101.102,0	102.722,7	(1,6)	101.102,0	102.722,7	(1,6)
6. Investimentos Reais	2.662,0	4.899,1	(45,7)	2.662,0	4.899,1	(45,7)
7. Transferencias de Capital	4.867,0	2.943,3	65,4	4.867,0	2.943,3	65,4
Pagamentos de Capital	7.529,0	7.842,4	(4,0)	7.529,0	7.842,4	(4,0)
Pagamentos non Financeiros	108.631,0	110.565,1	(1,7)	108.631,0	110.565,1	(1,7)
8. Activos Financeiros	5.901,7	39,6	14.808,8	5.901,7	39,6	14.808,8
9. Pasivos Financeiros	2.409,3	23.409,3	(89,7)	2.409,3	23.409,3	(89,7)
Pagamentos Financeiros	8.311,0	23.448,9	(64,6)	8.311,0	23.448,9	(64,6)
T O T A L	116.942,0	134.014,0	(12,7)	116.942,0	134.014,0	(12,7)



Pagamentos non Financeiros

Os pagamentos presupostarios non financeiros realizados na Comunidade Autónoma durante o primeiro trimestre de 2.001 eleváanse a 108.631,0 millóns de pesetas, que fronte os 110,565,1 millóns do mesmo trimestre de 2.000 supoñen unha diminución do 1,7 %.

En milleiros de millóns, acumulado



CONSELLERÍA DE ECONOMÍA E FAZENDA

Intervención Xeral da Comunidade Autónoma
