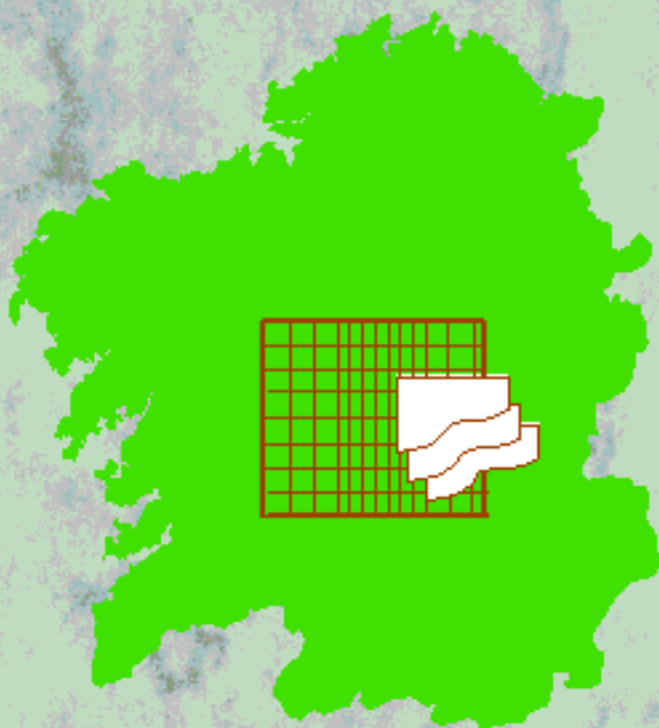




A actividade económica financeira da Comunidade Autónoma de Galicia

PRINCIPAIS INDICADORES

SEGUNDO TRIMESTRE 2002



XUNTA DE GALICIA

**INTERVENCIÓN XERAL DA COMUNIDADE
AUTÓNOMA DE GALICIA**

**PRINCIPAIS INDICADORES
DA ACTIVIDADE
ECONÓMICO - FINANCEIRA**

2º TRIMESTRE 2002

CONTIDO	Páx.
Esquema de relacións a nivel de xestión	3
Dereitos recoñecidos por Capítulos	4
Obrigas recoñecidas por Capítulos	5
Principais indicadores en termos de Contabilidade Nacional	6
Clasificación funcional do gasto	8
Esquema de relacións en termos de Caixa	9
Principais indicadores en termos de Caixa	10
Clasificación económica dos Ingresos	12
Clasificación económica dos Pagamentos	14

*Os datos están expresados en miles de euros e refírense á Administración Xeral

Esquema de Relacións a Nivel de Xestión

OPERACIÓNS CORRENTES

DEREITOS RECOÑECIDOS	2.873.199
----------------------	-----------

OBRIGAS RECOÑECIDAS	2.415.936
AFORRO	457.263

OPERACIÓNS DE CAPITAL

AFORRO	457.263
DEREITOS RECOÑECIDOS	289.440

OBRIGAS RECOÑECIDAS	277.756
CAPACIDADE DE FINANCIAMENTO	468.947

OPERACIÓNS FINANCEIRAS

1- ACTIVOS

CAPACIDADE DE FINANCIAMENTO	468.947
EXIST. INIC. CAIXA	32.559
DEBEDORES INICIAIS +/- VARIAC.	148.745
ACTIVOS FINAN	27.084

EXIST. FIN. CAIXA	177.655
DEBEDORES FINAIS	145.776
ACTIVOS FINANCEIROS	87.110
SALDO NETO POSITIVO	266.794

2- PASIVOS

SALDO NETO POSITIVO	266.794
PASIVOS FINANCEIROS	0
ACREEDORES FINAIS	786.766

PASIVOS FINANCEIROS	129.816
ACREEDORES INICIAIS +/- VARIAC	923.744

Dereitos Recoñecidos por Capítulos

	2º TRIMESTRE			ACUMULADO A FIN TRIMESTRE		
	2002	2001	% VAR.	2002	2001	% VAR.
CAPITULO I. IMPOSTOS DIRECTOS						
100 IRPF. Tarifa autonómica	323.618	81.053	299,3	323.618	162.106	99,6
110 Imposto xeral sobre Suces. e D.	24.750	19.546	26,6	69.933	78.520	(10,9)
111 Imposto Extraordinario Patrimonio	470	(235)	(300,0)	967	872	10,8
TOTAL CAPÍTULO I	348.838	100.364	247,6	394.518	241.498	63,4
CAPÍTULO II. IMPOSTOS INDIRECTOS						
200 Imposto sobre Transm. intervivos	41.769	49.715	(16,0)	86.870	94.487	(8,1)
201 Imposto sobre Actos Xuríd. Docum.	27.885	18.273	52,6	48.793	40.646	20,0
210 IVE	423.115	0	-	423.115	0	-
220 Impostos Especiais	267.395	0	-	267.395	0	-
221 Imp. Minorista sobre Hidrocarburos	19.581	0	-	19.581	0	-
280 Imposto sobre o Luxo	(9)	(77)	(87,9)	(9)	(11)	(16,4)
290 Tributación Autonóm. s/ xogo	1.162	1.072	8,3	2.290	2.221	3,1
291 Gravamen sobre Contaminación Atmosférica	3.631	2.284	59,0	6.849	5.106	34,1
TOTAL CAPÍTULO II	784.529	71.267	1.000,8	854.884	142.449	500,1
CAPÍTULO III. TAX., PREZ. PÚBL. E OUTROS						
301 Taxas por Servicios administrativos	2.533	2.299	10,2	2.800	3.013	(7,1)
302 Taxas por Servicios profesionais	3.522	2.786	26,4	5.491	4.844	13,3
303 Taxas por Venda de Bens	18	16	14,6	22	28	(22,1)
311 Prezos públicos	3.909	2.112	85,1	4.340	4.148	4,6
312 Prezos privados	1.316	874	50,6	1.762	2.177	(19,1)
320 Taxa sobre o xogo	29.327	7.097	313,2	52.965	54.077	(2,1)
380 Reintegros de exercicios cerrados	50.052	730	6.752,4	51.532	4.497	1.046,0
381 Reintegros do presuposto corrente	362	328	10,5	413	384	7,6
391 Outros Ingresos- Recargos e M.	1.192	1.055	13,0	2.836	2.925	(3,1)
392 Sancións impostas polas Consell.	3.261	2.530	28,9	4.114	5.443	(24,4)
399 Ingresos diversos	717	3.217	(77,7)	848	3.387	(75,0)
TOTAL CAPÍTULO III	96.209	23.044	317,5	127.123	84.923	49,7
CAPÍTULO IV. TRANSF. CORRENTES	1.036.583	669.247	54,9	1.562.339	1.341.160	16,5
CAPÍTULO V. INGRESOS PATRIMONIAIS	2.636	2.270	16,1	4.269	5.308	(19,6)
RECURSOS CORRENTES	2.268.795	866.192	161,9	2.943.133	1.815.338	62,1
CAPÍTULO VI. ALLEAMEN. INVEST. REAIS	479	62	676,4	825	1.238	(33,4)
CAPÍTULO VII. TRANSF. DE CAPITAL	153.809	207.128	(25,7)	218.682	267.729	(18,3)
RECURSOS DE CAPITAL	154.288	207.190	(25,5)	219.507	268.967	(18,4)
RECURSOS NON FINANCEIROS	2.423.083	1.073.382	125,7	3.162.640	2.084.305	51,7
CAPÍTULO VIII. ACTIVOS FINANCEIROS	252	842	(70,1)	27.084	23.297	16,3
CAPÍTULO IX. PASIVOS FINANCEIROS	0	0	-	0	0	-
RECURSOS FINANCEIROS	252	842	(70,1)	27.084	23.297	16,3
T O T A L	2.423.335	1.074.224	125,6	3.189.724	2.107.602	51,3

Obrigas Reconeidas por Capítulos

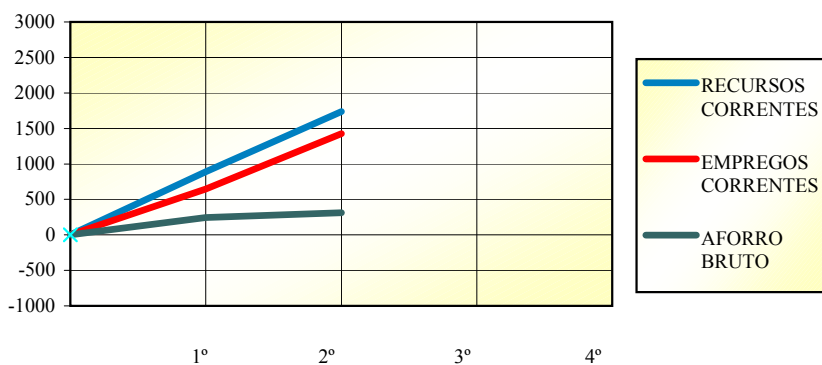
	2º TRIMESTRE			ACUMULADO A FIN DE TRIMESTRE		
	2002	2001	% VAR.	2002	2001	% VAR.
1. Gastos de persoal	378.605	354.498	6,8	686.246	648.553	5,8
2. Gastos ctes. Bens e Serv.	84.200	72.618	15,9	143.634	134.738	6,6
3. Gastos financeiros	30.443	41.716	(27,0)	42.859	63.876	(32,9)
4. Transferencias correntes	812.077	308.519	163,2	1.543.197	577.249	167,3
Empregos Correntes	1.305.325	777.351	67,9	2.415.936	1.424.416	69,6
6. Investimentos Reais	86.953	94.014	(7,5)	102.435	119.321	(14,2)
7. Transferencias de Capital	139.422	157.206	(11,3)	175.321	219.642	(20,2)
Empregos de Capital	226.375	251.220	(9,9)	277.756	338.963	(18,1)
Empregos non Financeiros	1.531.700	1.028.571	48,9	2.693.692	1.763.379	52,8
8. Activos Financeiros	70.612	16.905	317,7	87.110	52.392	66,3
9. Pasivos Financeiros	90.772	154.084	(41,1)	129.816	168.564	(23,0)
Empregos Financeiros	161.384	170.989	(5,6)	216.926	220.956	(1,8)
TOTAL	1.693.084	1.199.560	41,1	2.910.618	1.984.335	46,7

Principais Indicadores em Termos de Contabilidade Nacional

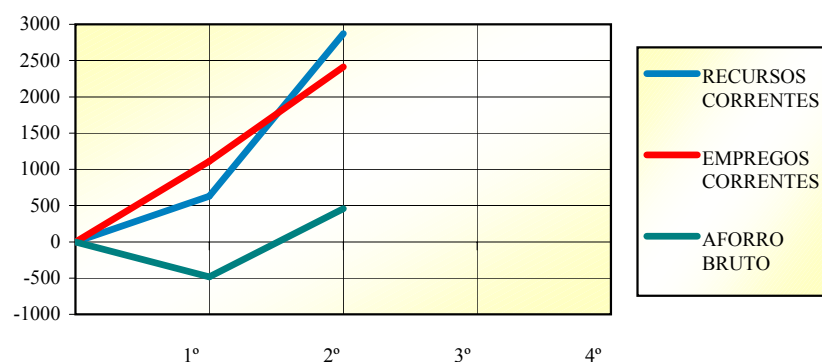
	2º TRIMESTRE			ACUMULADO A FIN DE TRIMESTRE		
	2002	2001	% VAR.	2002	2001	% VAR.
Recursos Correntes	2.244.046	846.645	161,9	2.873.199	1.736.817	62,1
Empregos Correntes	1.305.325	777.351	67,9	2.415.936	1.424.416	69,6
Aforro Bruto	938.721	69.294	1.254,7	457.263	312.401	46,4
Recursos de Capital	179.038	226.737	(25,5)	289.440	347.487	(18,4)
Empregos de Capital	226.375	251.220	(9,9)	277.756	338.963	(18,1)
Capacidade(+) ou Necessidade(-) de Financiamento	891.384	44.811	1.889,2	468.947	320.925	46,1
Recursos/Empregos%	158	104	51,6	117	118	(0,7)

* Criterios SEC95

2001



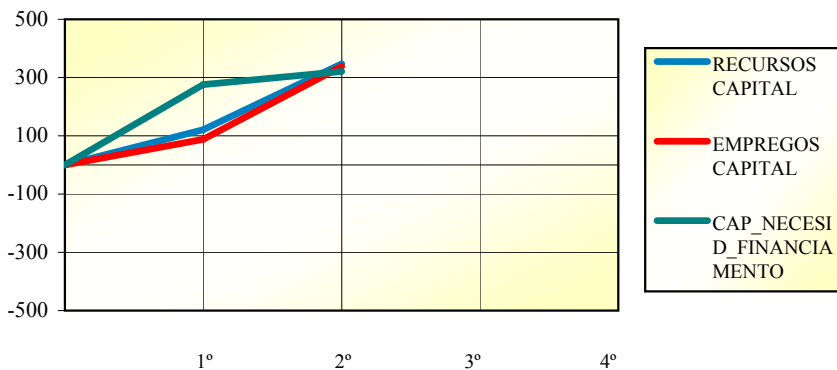
2002



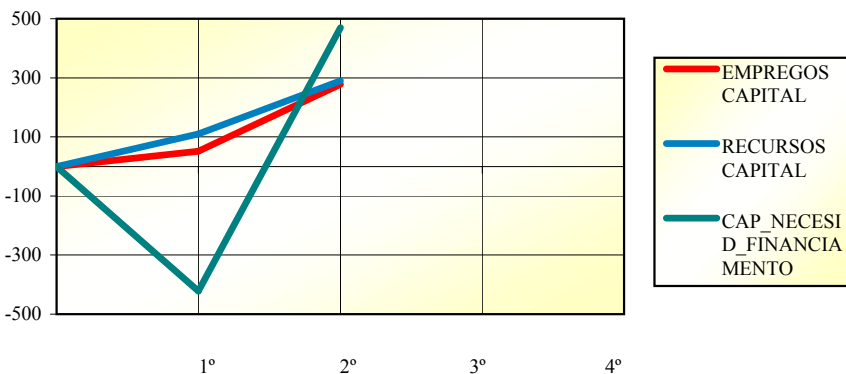
Aforro Bruto

Hasta o segundo trimestre de 2002 a Comunidade Autónoma tivo un aforro bruto de 457.263 miles de euros, o que supón un aumento do 46,4% respecto ó mesmo período de 2001.

2001



2002



Capacidade (+) ou Necesidade (-) de Financiamento

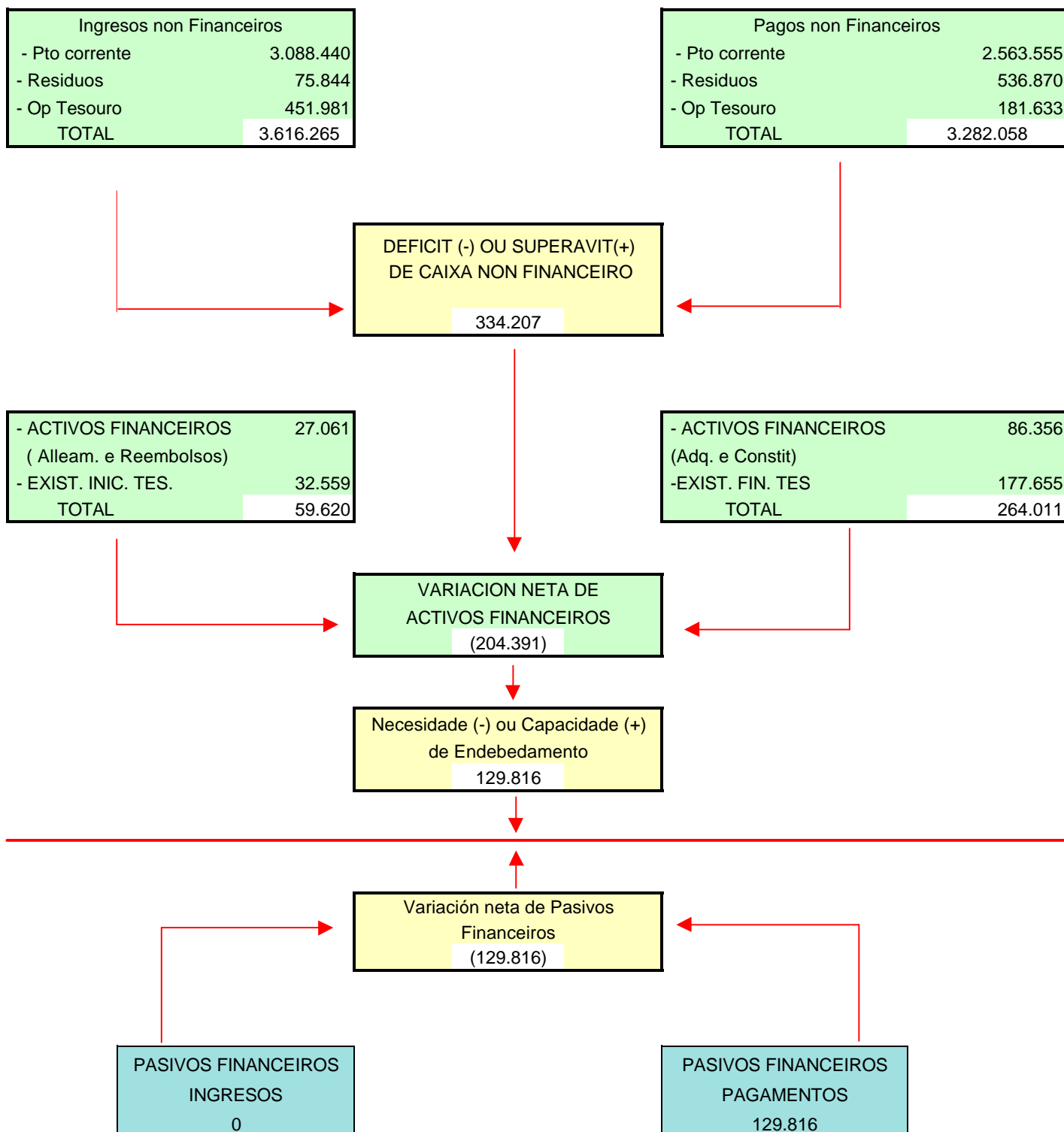
No segundo trimestre de 2002 tivose unha capacidade de financiamento de 468.947 miles de euros. Isto representa unha variación do 46,1% respecto ó mesmo período do ano anterior.

En millóns de euros, acumulado

Clasificación Funcional do Gasto

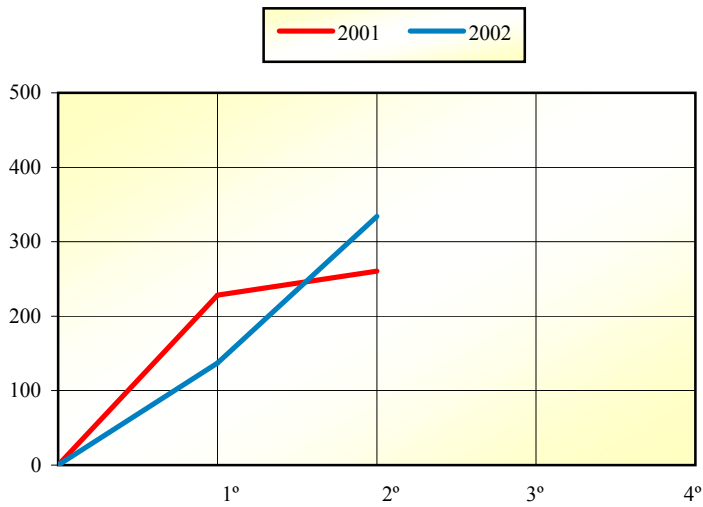
GRUPOS FUNCIONAIS	2º TRIMESTRE			ACUMULADO A FIN DE TRIMESTRE		
	2002	2001	% VAR.	2002	2001	% VAR.
1. Servicios de Carácter X.	46.201	41.008	12,7	69.684	66.050	5,5
2. Seguridade, Protección e Promoción Social	83.138	87.790	(5,3)	122.463	133.411	(8,2)
3. Producción de Bens Públ. de Carácter Social	1.040.296	513.499	102,6	1.923.090	934.797	105,7
4. Producción de Bens Públ. de Carácter Econ.	66.624	55.129	20,9	86.982	89.654	(3,0)
5. Regulación Económica de Sectores Productiv.	12.547	14.167	(11,4)	25.969	28.614	(9,2)
6. Regulación Económica de Sectores Productiv.	165.537	114.272	44,9	200.520	158.686	26,4
7. Reordenación Industrial e Desenvolvem. Empres.	10.641	17.234	(38,3)	13.877	22.241	(37,6)
8. Transferencias a Entidades Locais	147.528	161.010	(8,4)	296.299	319.005	(7,1)
9. Débeda Pública	120.572	195.452	(38,3)	171.734	231.877	(25,9)

Esquema de Relações em Termos de Caixa



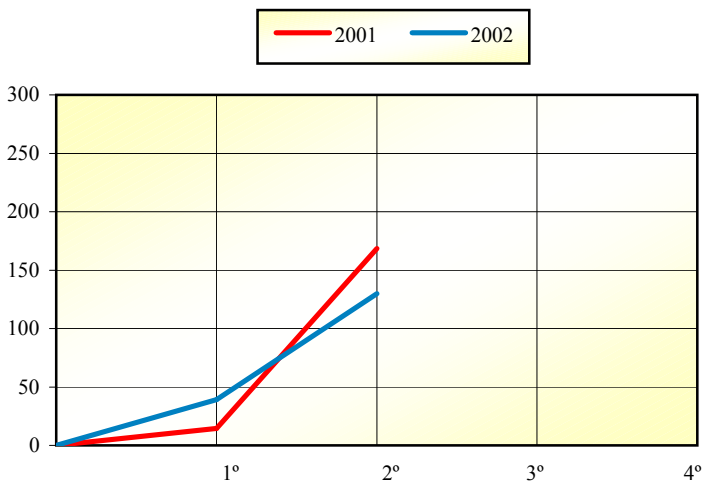
Principais Indicadores em Termos de Caixa

	2º TRIMESTRE			ACUMULADO A FIN DE TRIMESTRE		
	2002	2001	% VAR.	2002	2001	% VAR.
Ingresos non Financeiros	1.751.762	1.206.003	45,3	3.616.265	2.434.926	48,5
Pagamentos non Financeiros	1.554.510	1.173.575	32,5	3.282.058	2.174.374	50,9
Déficit (-) ou Superávit (+) de Caixa non Financeiro.	197.252	32.428	508,3	334.207	260.552	28,3
Variación Neta Activos Financeiros	(106.480)	121.656	(187,5)	(204.391)	(91.988)	122,2
Capacidade (+) ou Necesidade (-) de endebedamento	90.772	154.084	(41,1)	129.816	168.564	(23,0)
Variación Neta Pasivos Financeiros	(90.772)	(154.084)	(41,1)	(129.816)	(168.564)	(23,0)



Déficit (-) ou superávit (+) de Caixa non Financeiro

Durante o segundo trimestre de 2002 a Comunidade Autónoma tivo un superávit de caixa non financeiro de 334.207 miles de euros. Respecto do mesmo período do ano anterior o superávit aumentou nun 28,3%.



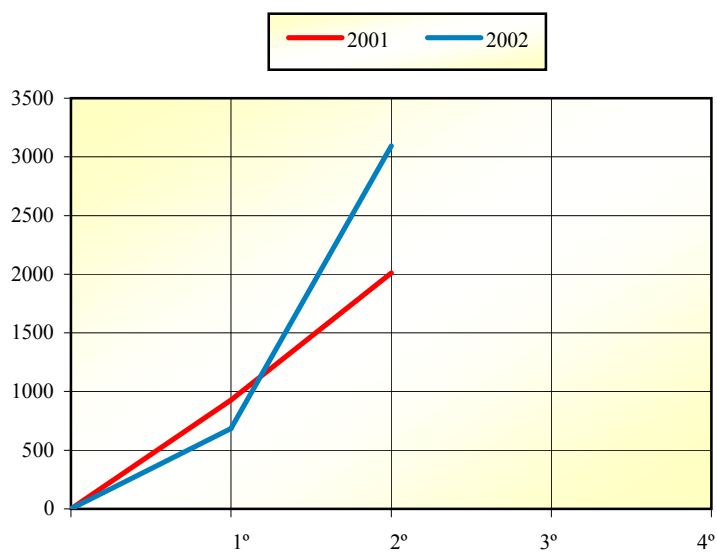
Capacidade (+) ou necesidade (-) de endebedamento

A Comunidade Autónoma reflicte para o segundo trimestre de 2002 unha capacidade de endebedamento de 129.816 miles de euros, o que supón unha diminución do 23,0% respecto do mesmo período do ano anterior.

En millóns de euros, acumulado

Clasificación Económica dos Ingresos

	2º TRIMESTRE			ACUMULADO A FIN DE TRIMESTRE		
	2002	2001	% VAR.	2.002	2001	% VAR.
CAPÍTULO I. IMPOSTOS DIRECTOS						
100 IRPF. Tarifa autonómica	323.618	81.053	299,3	323.618	162.106	99,6
110 Imposto xeral sobre Suces. e D.	19.696	24.955	(21,1)	35.326	47.501	(25,6)
111 Imposto Extraordinario Patrimonio	603	(280)	(315,5)	606	251	141,2
TOTAL CAPÍTULO I	343.917	105.728	225,3	359.550	209.858	71,3
CAPÍTULO II. IMPOSTOS INDIRECTOS						
200 Imposto sobre Transm. intervivos	42.141	49.389	(14,7)	77.153	83.273	(7,3)
201 Imposto sobre Actos Xuríd. Docum.	27.589	18.145	52,0	46.043	38.188	20,6
210 IVE	423.115	0	-	423.115	0	-
220 Impostos Especiais	267.395	0	-	267.395	0	-
221 Imp. Minorista sobre Hidrocarburos	19.581	0	-	19.581	0	-
280 Imposto sobre o Luxo	(9)	(3)	191,5	(9)	(11)	(16,4)
290 Tributación Autonóm. s/ xogo	1.162	1.072	8,4	2.290	2.221	3,1
291 Gravamen sobre Contaminación Atmosférica	9.833	1.966	400,1	12.404	4.459	178,2
TOTAL CAPÍTULO II	790.807	70.569	1.020,6	847.972	128.130	561,8
CAPÍTULO III. TAX., PREZ. PÚBL. E OUTROS						
301 Taxas por Servicios administrativos	2.533	2.299	10,2	2.800	3.013	(7,1)
302 Taxas por Servicios profesionais	3.458	2.798	23,6	5.423	4.840	12,1
303 Taxas por Venda de Bens	18	16	14,6	22	28	(22,1)
311 Prezos públicos	3.906	2.112	84,9	4.337	4.148	4,6
312 Prezos privados	1.316	873	50,7	1.762	2.177	(19,1)
320 Taxa sobre o xogo	16.837	16.667	1,0	32.265	33.401	(3,4)
380 Reintegros de exercicios cerrados	49.331	464	10.528,8	50.512	3.268	1.445,8
381 Reintegros do presuposto corrente	369	298	23,8	392	322	21,6
391 Outros Ingresos- Recargos e M.	782	855	(8,5)	1.276	1.575	(19,0)
392 Sancións impostas polas Consell.	1.323	1.020	29,7	1.669	2.309	(27,7)
399 Ingresos diversos	717	3.222	(77,8)	848	3.387	(75,0)
TOTAL CAPÍTULO III	80.590	30.624	163,2	101.306	58.468	73,3
CAPÍTULO IV. TRANSF. CORRENTES	1.036.583	669.000	54,9	1.562.038	1.340.914	16,5
CAPÍTULO V. INGRESOS PATRIMONIAIS	2.636	2.270	16,1	4.269	5.308	(19,6)
RECURSOS CORRENTES	2.254.533	878.191	156,7	2.875.135	1.742.678	65,0
CAPÍTULO VI. ALLEAMEN. INVEST. REAIS	479	62	676,4	825	1.238	(33,4)
CAPÍTULO VII. TRANSF. DE CAPITAL	153.809	207.127	(25,7)	218.683	267.730	(18,3)
RECURSOS DE CAPITAL	154.288	207.189	(25,5)	219.508	268.968	(18,4)
RECURSOS NON FINANCEIROS	2.408.821	1.085.380	121,9	3.094.643	2.011.646	53,8
CAPÍTULO VIII. ACTIVOS FINANCEIROS	252	842	(70,1)	27.061	23.296	16,2
CAPÍTULO IX. PASIVOS FINANCEIROS	0	0	-	0	0	-
RECURSOS FINANCEIROS	252	842	(70,1)	27.061	23.296	16,2
T O T A L	2.409.073	1.086.222	121,8	3.121.704	2.034.942	53,4



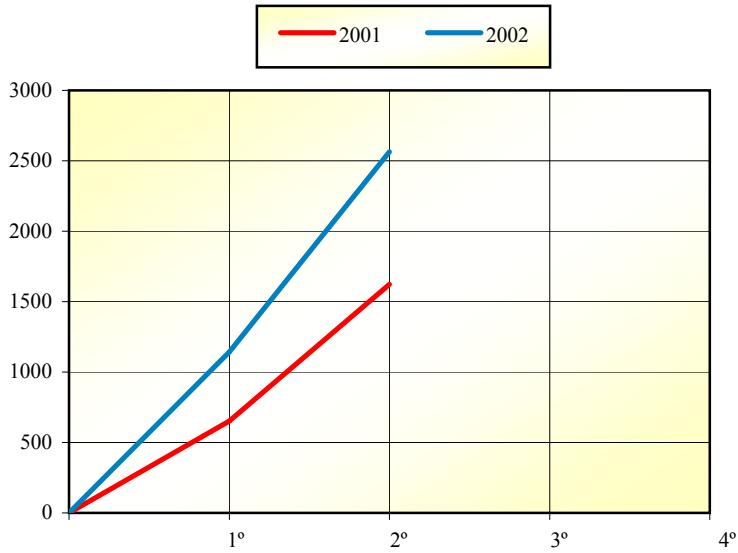
Ingresos non Financeiros

Os ingresos presupostarios de carácter non financeiro recadados na Comunidade Autónoma durante o segundo trimestre de 2002 ascenden a 3.094.643 miles de euros, o que representa un aumento con respecto ó mesmo período de 2001 do 53,8%.

En millóns de euros, acumulado

Clasificación Económica dos Pagamentos

	2º TRIMESTRE			ACUMULADO A FIN DE TRIMESTRE		
	2002	2001	% VAR.	2002	2001	% VAR.
1. Gastos de persoal	375.796	354.962	5,9	682.738	647.907	5,4
2. Gastos Ctes. Bens e Servicios	66.737	74.946	(11,0)	125.334	125.630	(0,2)
3. Gastos Financeiros	29.230	40.585	(28,0)	41.646	62.677	(33,6)
4. Transferencias Correntes	784.804	295.158	165,9	1.512.309	537.072	181,6
Pagamentos Correntes	1.256.567	765.651	64,1	2.362.027	1.373.286	72,0
6. Investimentos Reais	62.261	71.939	(13,5)	76.622	87.938	(12,9)
7. Transferencias de Capital	100.708	131.795	(23,6)	124.906	161.047	(22,4)
Pagamentos de Capital	162.969	203.734	(20,0)	201.528	248.985	(19,1)
Pagamentos non Financeiros	1.419.536	969.385	46,4	2.563.555	1.622.271	58,0
8. Activos Financeiros	69.876	16.912	313,2	86.356	52.382	64,9
9. Pasivos Financeiros	90.772	154.084	(41,1)	129.816	168.564	(23,0)
Pagamentos Financeiros	160.648	170.996	(6,1)	216.172	220.946	(2,2)
T O T A L	1.580.184	1.140.381	38,6	2.779.727	1.843.217	50,8



Pagamentos non Financeiros

Os pagamentos presupostarios non financeiros realizados na Comunidade Autónoma durante o segundo trimestre de 2002 eleváanse a 2.563.555 miles de euros, que fronte ós 1.622.271 miles do segundo trimestre de 2001 supoñen un aumento do 58%.

En millóns de euros, acumulado



CONSELLERÍA DE ECONOMÍA E FAZENDA

Intervención Xeral da Comunidade Autónoma
